



ДЕПАРТАМЕНТ ЛЕСНОГО ХОЗЯЙСТВА  
КОСТРОМСКОЙ ОБЛАСТИ

П Р И К А З

«26» 01 2023\_ года № 50

**О проведении аукциона на право заключения  
договора аренды лесного участка**

В соответствии со статьями 78 и 80 Лесного Кодекса Российской Федерации и Положением о Департаменте лесного хозяйства Костромской области:

**ПРИКАЗЫВАЮ:**

1. Выставить на аукцион на право заключения договоров аренды лесной участок согласно Приложению 1 к настоящему приказу.
2. Утвердить извещение о проведении аукциона согласно Приложению 1.
3. Утвердить документацию об аукционе согласно Приложению 2.
4. Аукционной комиссии в соответствии с пунктом 1 настоящего приказа и приказом департамента лесного хозяйства Костромской области от 12 декабря 2022 года № 794 «Об утверждении состава комиссии по проведению аукциона» организовать проведение аукциона.

Директор департамента

Д.П.Никулин

**ИЗВЕЩЕНИЕ О ПРОВЕДЕНИИ АУКЦИОНА**  
на право заключения договора аренды лесного участка

1. Организатор аукциона: департамент лесного хозяйства Костромской области, адрес: 156013, г. Кострома, пр. Мира, 128а, ИНН 4401071292, ОГРН 1074401000112, Банк: Отделение Кострома Банка России//УФК по Костромской области г. Кострома БИК 013469126, Единый казначейский счет 40102810945370000034, Казначейский счет №03100643000000014100.

2. Решение о проведении аукциона: приказ департамента лесного хозяйства Костромской области от «\_26\_» \_\_\_\_\_ 01\_\_\_\_\_ 2023 года № \_\_50\_\_ «О проведении аукциона на право заключения договора аренды лесного участка».

3. Предмет аукциона: право на заключение договора аренды лесного участка: **лот № 1 – в целях использования лесов для заготовки древесины.**

4. Предлагаемый к предоставлению в аренду лесной участок:

№ п/п	Местоположение лесных участков			Площадь, га	Кадастровый номер	№ лота
	Наименование		№ лесного квартала, № выдела			
	Муниципального района, лесничества	Участкового лесничества				
1	Солигаличский муниципальный район, Солигаличское лесничество	Коровновское	110, 139, 140	563 га. - согласно государственного лесного реестра, 5630000 +/- 41523 кв.м. - согласно Единого государственного реестра недвижимости	44:20:000000:479	1

Права на лесные участки/ограничение этих прав  
**лот № 1 – Собственность Российской Федерации / нет.**

Подлежащие заготовке лесные ресурсы:  
**лот № 1 – древесина.**

5. Виды и параметры разрешенного использования:  
**лот № 1 – заготовка древесины, ежегодный объем заготовки древесины**

Хозяйство	Ежегодный объем заготовки древесины (тыс. куб. м)		
	всего	в том числе	
		сплошные рубки	выборочные рубки

I. Защитные леса			
1. При рубке спелых и перестойных лесных насаждений			
Хвойное	0	0	0
Твердолиственное	0	0	0
Мягколиственное	0	0	0
Итого	0	0	0
2. При уходе за лесами			
Хвойное	0	0	0
Твердолиственное	0	0	0
Мягколиственное	0	0	0
Итого	0	0	0
3. При вырубке погибших и поврежденных лесных насаждений			
Хвойное	0	0	0
Твердолиственное	0	0	0
Мягколиственное	0	0	0
Итого	0	0	0
Всего по разделу I	0	0	0
II. Эксплуатационные леса			
1. При рубке спелых и перестойных лесных насаждений			
Хвойное	0,053	0,053	0
в т.ч. сосновая хозсекция	0,017	0,017	0
еловая хозсекция	0,036	0,036	0
Твердолиственное	0	0	0
Мягколиственное	0,064	0,064	0
в т.ч. березовая хозсекция	0,045	0,045	0
осиновая хозсекция	0,019	0,019	0
Итого	0,117	0,117	0
2. При уходе за лесами			
Хвойное	0	0	0
Твердолиственное	0	0	0
Мягколиственное	0	0	0
Итого	0	0	0
3. При вырубке погибших и поврежденных лесных насаждений			
Хвойное	0	0	0
Твердолиственное	0	0	0
Мягколиственное	0	0	0
Итого	0	0	0
Всего по разделу II	0,117	0,117	0
III. Всего в защитных и эксплуатационных лесах			
1. При рубке спелых и перестойных лесных насаждений			
Хвойное	0,053	0,053	0
в т.ч. сосновая хозсекция	0,017	0,017	0
еловая хозсекция	0,036	0,036	0
Твердолиственное	0	0	0

Мягколиственное	0,064	0,064	0
в т.ч. березовая хозсекция	0,045	0,045	0
осиновая хозсекция	0,019	0,019	
Итого	0,117	0,117	0
2. При уходе за лесами			
Хвойное	0	0	0
Твердолиственное	0	0	0
Мягколиственное	0	0	0
Итого	0	0	0
3. При вырубке погибших и поврежденных лесных насаждений			
Хвойное	0	0	0
Мягколиственное	0	0	0
Твердолиственное	0	0	0
Итого	0	0	0
Всего по разделу III	0,117	0,117	0

6. Место, дата и время проведения аукциона:

аукцион проводится на электронной площадке РТС-тендер ([www.rts-tender.ru](http://www.rts-tender.ru))  
«Имущественные торги: Торги по приватизации, аренде и продаже имущества»  
**6 марта 2023 года в 10 часов** (время московское).

7. Начальная цена предмета аукциона:

**лот № 1 – 10358,9 руб.**

8. Величина повышения начальной цены предмета аукциона («шаг аукциона»):

**лот № 1 – 517,94 руб.**

9. Форма заявки на участие в аукционе, порядок ее приема, адрес места ее приема, дата и время начала и окончания приема заявок на участие в аукционе:

*Форма заявка на участие в аукционе*

**В Департамент лесного хозяйства  
Костромской области от**

\_\_\_\_\_

( наименование юридического лица ,или

\_\_\_\_\_

Ф.И.О. индивидуального предпринимателя )

\_\_\_\_\_

( адрес )

\_\_\_\_\_

(данные документа, удостоверяющего личность индивид.предприним)

**КОНТАКТНЫЙ ТЕЛЕФОН** \_\_\_\_\_

Факс./E-mail \_\_\_\_\_

**ИНН** \_\_\_\_\_

ОГРН \_\_\_\_\_

БАНКОВСКИЕ РЕКВИЗИТЫ:

Р/С \_\_\_\_\_

НАИМЕН.БАНКА \_\_\_\_\_

БИК \_\_\_\_\_

КОР.СЧЕТ \_\_\_\_\_

### заявка.

Прошу разрешения принять участие в аукционе на право заключения договора аренды лесного участка проводимом департаментом лесного хозяйства Костромской области « \_\_\_ » \_\_\_\_\_ 20\_\_ года в \_\_\_\_\_ часов в электронной форме, на \_\_\_\_\_  
(дата и время проведения аукциона)  
электронной площадке РТС – тендер.

Желаю заключить договор аренды на лесной участок, расположенный на землях лесного фонда \_\_\_\_\_ лесничества, аукционная единица (лот) № \_\_\_\_\_  
(наименование лесничества)

С условиями аукциона ознакомлен и согласен.

\_\_\_\_\_  
( дата )

\_\_\_\_\_  
( подпись заявителя )  
М.П.

Для участия в аукционе заявитель представляет на электронную площадку РТС–тендер ([www.rts-tender.ru](http://www.rts-tender.ru)) (лично либо через своего уполномоченного представителя) в установленный срок заявку, содержание которой должно соответствовать требованиям Методических указаний по подготовке, организации и проведению аукционов по продаже права на заключение договоров аренды лесных участков, находящихся в государственной или муниципальной собственности, либо права на заключение договора купли-продажи лесных насаждений в соответствии со статьями 78 - 80 Лесного кодекса Российской Федерации, утвержденных приказом Минсельхоза России от 24 февраля 2009 года № 75 и Лесному кодексу Российской Федерации.

Полномочия представителей заявителей должны быть оформлены в соответствии с гражданским законодательством Российской Федерации.

Заявитель вправе подать только одну заявку на участие в аукционе.

Если на аукционе проводятся торги по нескольким лотам (аукционным единицам), заявитель вправе подать только одну заявку на один и тот же лот, при этом заявитель вправе подать несколько заявок на разные лоты.

Заявитель вправе отозвать заявку на участие в аукционе в любое время до окончания срока подачи заявок на участие в аукционе.

Отзыв заявки осуществляется на электронной площадке РТС–тендер ([www.rts-tender.ru](http://www.rts-tender.ru)) (лично либо через своего уполномоченного представителя).

Основаниями для отказа в допуске к участию в аукционе являются:

1) несоответствие представленной заявки на участие в аукционе требованиям установленным статьей 78 Лесного кодекса Российской Федерации;

2) представление заявки на участие в аукционе на право заключения договора аренды лесного участка лицом, которому в соответствии с настоящим Кодексом, другими федеральными законами лесной участок не может быть предоставлен в аренду;

3) представление заявки на участие в аукционе лицом, в отношении которого осуществляется проведение процедур, применяемых в деле о банкротстве;

4) нахождение заявителя - юридического лица в процессе ликвидации или принятие заявителем-гражданином решения о прекращении деятельности в качестве индивидуального предпринимателя;

5) непоступление задатка на счет, указанный в документации об аукционе, до окончания срока подачи заявок на участие в аукционе;

6) наличие заявителя в реестре недобросовестных арендаторов лесных участков и покупателей лесных насаждений.

При рассмотрении заявок необходимо учитывать ограничения на предоставление лесных участков отдельным категориям лиц, установленные законодательством Российской Федерации:

в соответствии с Лесным кодексом Российской Федерации использование лесов, представляющее собой предпринимательскую деятельность, осуществляется на землях лесного фонда лицами, зарегистрированными в Российской Федерации в соответствии с частью 3 статьи 25 Федерального закона от 8 августа 2001 года № 129-ФЗ «О государственной регистрации юридических лиц и индивидуальных предпринимателей» (Собрание законодательства Российской Федерации, 2001, № 33, часть I, ст. 3431);

в соответствии с Земельным кодексом Российской Федерации (Собрание законодательства Российской Федерации, 2001, № 44, ст. 4147) иностранные граждане, лица без гражданства и иностранные юридические лица не могут обладать на праве собственности земельными участками, находящимися на приграничных территориях, перечень которых устанавливается Президентом Российской Федерации в соответствии с федеральным законодательством о Государственной границе Российской Федерации, и на иных установленных особо территориях Российской Федерации в соответствии с федеральными законами (статья 15, часть 3);

иные ограничения, предусмотренные законодательством Российской Федерации.

Аукционная комиссия вправе получать сведения об осуществлении в отношении заявителя процедур банкротства из официальных источников, в том числе путем использования официального сайта соответствующего арбитражного суда субъекта Российской Федерации или территориального органа Федеральной налоговой службы Российской Федерации.

Заявки на участие в аукционе принимаются на электронной площадке РТС–тендер ([www.rts-tender.ru](http://www.rts-tender.ru)) «Имущественные торги: Торги по приватизации, аренде и

продаже имущества». Начало приема заявок **10.00 часов 30 января 2023 года** окончание приема заявок **10.00 часов 2 марта 2023 года** (время московское).

10. Размер задатка, порядок его внесения и возврата, банковские реквизиты счета для перечисления задатка.

Размер задатка:

**лот № 1 – 10358,9 руб.**

Порядок внесения и возврата задатка:

участники аукциона вносят задаток в размере, в сроки, которые указаны в извещении о проведении аукциона. Если аукцион не состоялся, задаток подлежит возврату в течение пяти дней с даты размещения извещения об отказе в проведении аукциона. Задаток возвращается также лицам, которые участвовали в аукционе, но не выиграли их. Задатки возвращаются заявителям по реквизитам, указанным в заявке на участие в аукционе.

В случае уклонения победителя аукциона, единственного заявителя или единственного участника аукциона от заключения договора внесенный ими задаток не возвращается.

При заключении договора с лицом, выигравшим аукцион, сумма внесенного им задатка засчитывается в счет исполнения обязательств по заключенному договору.

В случае, если победитель аукциона уклонился от заключения договора, соответствующий договор подлежит заключению с участником аукциона, который сделал предпоследнее предложение о цене предмета аукциона.

Департамент рекомендует задаток для участия в аукционе внести по реквизитам счета указанным ниже не позднее чем за три рабочих дня до окончания срока подачи заявок.

Департамент лесного хозяйства Костромской области не несет ответственности за сроки перечисления денежных средств (задатков) банками и за срок поступления в департамент лесного хозяйства Костромской области банковской выписки, подтверждающей поступление задатка на указанный ниже счет, открытый в департаменте финансов Костромской области.

В случае если Заявитель не будет допущен к участию в аукционе, Организатор аукциона обязуется вернуть сумму внесенного Заявителем задатка в течение 3 (трех) рабочих дней со дня подписания Организатором аукциона протокола приема заявок на участие в торгах.

В случае если Заявитель не признан по результатам аукциона победителем аукциона, единственным заявителем аукциона, единственным участником аукциона или участником аукциона, который сделал предпоследнее предложение о цене предмета аукциона, Организатор аукциона обязуется вернуть сумму внесенного Заявителем задатка в течение 3 (трех) рабочих дней со дня подписания Протокола о результатах аукциона.

В случае если Заявитель признан участником аукциона, который сделал предпоследнее предложение о цене предмета аукциона, Организатор аукциона обязуется вернуть сумму внесенного Заявителем задатка в течение 3 (трех) рабочих дней со дня заключения соответствующего договора участником торгов, признанным по результатам аукциона победителем.

В случае отзыва Заявителем заявки на участие в аукционе до окончания срока приема заявок Организатор аукциона обязуется возвратить сумму внесенного Заявителем задатка в течение 3 (трех) рабочих дней с даты получения уведомления об отзыве заявки на участие в торгах. В случае отзыва заявки заявителем позднее дня окончания срока приема заявок задаток возвращается в порядке, установленном для участников торгов.

В случае отказа Организатором аукциона от проведения аукциона, он возвращает сумму внесенного Заявителем задатка в течение 5 (пяти) дней с даты размещения извещения об отказе в проведении аукциона на официальном сайте торгов.

Банковские реквизиты счета для перечисления задатка:

ДЕПАРТАМЕНТ ФИНАНСОВ КОСТРОМСКОЙ ОБЛАСТИ (департамент лесного хозяйства Костромской области, л/с 820010018) ИНН 4401071292, КПП 440101001, ОТДЕЛЕНИЕ КОСТРОМА БАНКА РОССИИ//УФК ПО КОСТРОМСКОЙ ОБЛАСТИ г. Кострома, БИК ТОФК 013469126, Единый казначейский счет 40102810945370000034, Казначейский счет 03222643340000004100 (КБК 05311204012016000120 и ОКТМО 34640101), назначение платежа: Задаток для участия в аукционе лот № 1.

11. Срок аренды лесного участка:

Лот №1 – 25 лет.

12. Сроки заключения договора аренды лесного участка:

не допускается подписание договора аренды лесного участка, ранее чем через десять дней со дня размещения информации о результатах аукциона на официальном сайте торгов.

Результаты аукциона оформляются протоколом, который подписывается организатором аукциона в день проведения аукциона и подлежит размещению организатором аукциона на официальном сайте торгов в течение одного дня со дня подписания.

Единственный заявитель или единственный участник аукциона обязан заключить договор аренды лесного участка не позднее чем через двадцать дней после дня проведения аукциона.

Сведения о лицах, уклонившихся от заключения договора, включаются в реестр недобросовестных арендаторов лесных участков и покупателей лесных насаждений.

13. Иные сведения:

- 1) аукцион проводится в электронной форме;
- 2) документация об аукционе размещена на электронной площадке РТС-тендер ([www.rts-tender.ru](http://www.rts-tender.ru)) «Имущественные торги: Торги по приватизации, аренде и продаже имущества».

### **Документация об аукционе**

1. Проектная документация лесного участка (лот №1) на 43 л.
2. Выписки из Единого государственного реестра недвижимости (лот №1) на 9л.
3. Проект договора аренды лесного участка (лот №1) на 28 л.
4. Форма заявки на участие в аукционе, инструкция по ее заполнению на 3 л.

**Филиал публично-правовой компании "Роскадастр" по Костромской области**  
полное наименование органа регистрации прав  
**Выписка из Единого государственного реестра недвижимости об объекте недвижимости**

**Сведения о характеристиках объекта недвижимости**

На основании запроса от 17.01.2023, поступившего на рассмотрение 17.01.2023, сообщаем, что согласно записям Единого государственного реестра недвижимости:

Раздел 1 Лист 1

<b>Земельный участок</b>	
<b>вид объекта недвижимости</b>	
Лист № 1 раздела 1	Всего листов раздела 1: 2
Всего разделов: 5	Всего листов выписки: 9
17.01.2023г. № КУВИ-001/2023-8780808	
Кадастровый номер:	44:20:000000:479
Номер кадастрового квартала:	44:20:000000
Дата присвоения кадастрового номера:	30.08.2021
Ранее присвоенный государственный учетный номер:	данные отсутствуют
Местоположение:	Местоположение установлено относительно ориентира, расположенного в границах участка. Почтовый адрес ориентира: Российская Федерация, Костромская область, Солигаличский р-н, Солигаличское лесничество, Коровновское участковое лесничество, кварталы 110, 139, 140.
Площадь:	5630000 +/- 41523
Кадастровая стоимость, руб.:	4391400
Кадастровые номера расположенных в пределах земельного участка объектов недвижимости:	данные отсутствуют
Кадастровые номера объектов недвижимости, из которых образован объект недвижимости:	44:20:000000:284
Кадастровые номера образованных объектов недвижимости:	данные отсутствуют
Категория земель:	Земли лесного фонда
Виды разрешенного использования:	Заготовка древесины
Сведения о кадастровом инженере:	37077, образованием 2 земельных участков путем раздела с измененным земельным участком с кадастровым номером 44:20:000000:284, расположенного Костромская область, р-н Солигаличский, Солигаличский лесхоз: лесничества Коровновское, Корцовское, Березовское, Зашугомское, Колногорское, Солигаличское., № 33-К, 2020-12-03
Сведения о лесах, водных объектах и об иных природных объектах, расположенных в пределах земельного участка:	данные отсутствуют
Сведения о том, что земельный участок полностью расположен в границах зоны с особыми условиями использования территории, территории объекта культурного наследия, публичного сервитута:	данные отсутствуют

полное наименование должности	 ДОКУМЕНТ ПОДПИСАН ЭЛЕКТРОННОЙ ПОДПИСЬЮ Сертификат: 64575127400433833109200328139839306360 Владелец: ФЕДЕРАЛЬНАЯ СЛУЖБА ГОСУДАРСТВЕННОЙ РЕГИСТРАЦИИ, КАДАСТРА И КАРТОГРАФИИ Действителен: с 17.05.2022 по 10.08.2023	инициалы, фамилия

Земельный участок			
вид объекта недвижимости			
Лист № 2 раздела 1	Всего листов раздела 1: 2	Всего разделов: 5	Всего листов выписки: 9
17.01.2023г. № КУВИ-001/2023-8780808			
Кадастровый номер:		44:20:000000:479	
Сведения о том, что земельный участок расположен в границах особой экономической зоны, территории опережающего социально-экономического развития, зоны территориального развития в Российской Федерации, игровой зоны:		данные отсутствуют	
Сведения о том, что земельный участок расположен в границах особо охраняемой природной территории, охотничьих угодий, лесничеств:		данные отсутствуют	
Сведения о результатах проведения государственного земельного надзора:		данные отсутствуют	
Сведения о расположении земельного участка в границах территории, в отношении которой утвержден проект межевания территории:		данные отсутствуют	
Условный номер земельного участка:		данные отсутствуют	
Сведения о принятии акта и (или) заключении договора, предусматривающих предоставление в соответствии с земельным законодательством исполнительным органом государственным органом власти или органом местного самоуправления, находящегося в государственной или муниципальной собственности земельного участка для строительства наемного дома социального использования или наемного дома коммерческого использования:		данные отсутствуют	
Сведения о том, что земельный участок или земельные участки образованы на основании решения об изъятии земельного участка и (или) расположенного на нем объекта недвижимости для государственных или муниципальных нужд:		данные отсутствуют	
Сведения о том, что земельный участок образован из земель или земельного участка, государственная собственность на которые не разграничена:		данные отсутствуют	
Сведения о наличии земельного спора о местоположении границ земельных участков:		данные отсутствуют	
Статус записи об объекте недвижимости:		Сведения об объекте недвижимости имеют статус "актуальные"	
Особые отметки:		Сведения, необходимые для заполнения раздела: 4 - Сведения о частях земельного участка, отсутствуют.	
Получатель выписки:		Никулин Дмитрий Петрович, действующий(ая) на основании документа "" ДЕПАРТАМЕНТ ЛЕСНОГО ХОЗЯЙСТВА КОСТРОМСКОЙ ОБЛАСТИ	



ДОКУМЕНТ ПОДПИСАН  
ЭЛЕКТРОННОЙ ПОДПИСЬЮ

Сертификат: 64575127400433833109200328139839306360

Владелец: ФЕДЕРАЛЬНАЯ СЛУЖБА ГОСУДАРСТВЕННОЙ  
РЕГИСТРАЦИИ, КАДАСТРА И КАРТОГРАФИИ  
Действителен: с 17.05.2022 по 10.08.2023

полное наименование должности

инициалы, фамилия

Выписка из Единого государственного реестра недвижимости об объекте недвижимости  
Сведения о зарегистрированных правах

Земельный участок			
вид объекта недвижимости			
Лист № 1 раздела 2	Всего листов раздела 2: 2	Всего разделов: 5	Всего листов выписки: 9
17.01.2023г. № КУВИ-001/2023-8780808			
Кадастровый номер:		44:20:000000:479	
1	Правообладатель (правообладатели):	1.1	Российская Федерация
2	Вид, номер, дата и время государственной регистрации права:	2.1	Собственность 44:20:000000:479-44/016/2021-1 30.08.2021 11:37:28
3	Сведения об осуществлении государственной регистрации сделки, права без необходимого в силу закона согласия третьего лица, органа:	3.1	данные отсутствуют
4	Ограничение прав и обременение объекта недвижимости:	не зарегистрировано	
5	Договоры участия в долевом строительстве:	не зарегистрировано	
6	Заявленные в судебном порядке права требования:	данные отсутствуют	
7	Сведения о возражении в отношении зарегистрированного права:	данные отсутствуют	
8	Сведения о наличии решения об изъятии объекта недвижимости для государственных и муниципальных нужд:	данные отсутствуют	
9	Сведения о невозможности государственной регистрации без личного участия правообладателя или его законного представителя:	данные отсутствуют	
10	Правопритязания и сведения о наличии поступивших, но не рассмотренных заявлений о проведении государственной регистрации права (перехода, прекращения права), ограничения права или обременения объекта недвижимости, сделки в отношении объекта недвижимости:	отсутствуют	



ДОКУМЕНТ ПОДПИСАН  
ЭЛЕКТРОННОЙ ПОДПИСЬЮ

Сертификат: 64575127400433833109200328139839306360

Владелец: ФЕДЕРАЛЬНАЯ СЛУЖБА ГОСУДАРСТВЕННОЙ  
РЕГИСТРАЦИИ, КАДАСТРА И КАРТОГРАФИИ  
Действителен: с 17.05.2022 по 10.08.2023

полное наименование должности

инициалы, фамилия

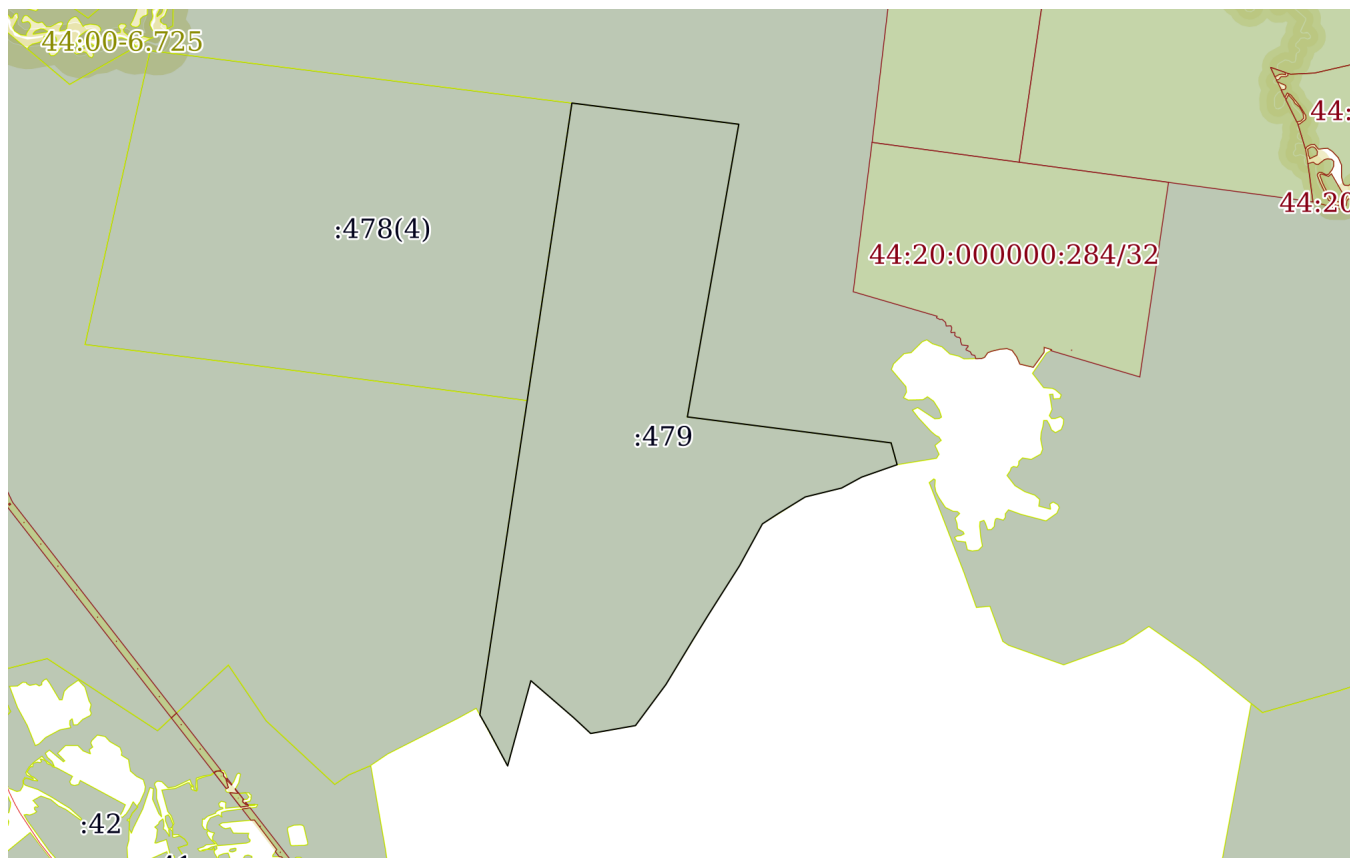
Земельный участок			
вид объекта недвижимости			
Лист № 2 раздела 2	Всего листов раздела 2: 2	Всего разделов: 5	Всего листов выписки: 9
17.01.2023г. № КУВИ-001/2023-8780808			
Кадастровый номер:		44:20:000000:479	
11	Сведения о невозможности государственной регистрации перехода, прекращения, ограничения права на земельный участок из земель сельскохозяйственного назначения:	данные отсутствуют	

полное наименование должности		ДОКУМЕНТ ПОДПИСАН	инициалы, фамилия
		ЭЛЕКТРОННОЙ ПОДПИСЬЮ	
Сертификат: 64575127400433833109200328139839306360		Владелец: ФЕДЕРАЛЬНАЯ СЛУЖБА ГОСУДАРСТВЕННОЙ	
РЕГИСТРАЦИИ, КАДАСТРА И КАРТОГРАФИИ			
Действителен: с 17.05.2022 по 10.08.2023			

Выписка из Единого государственного реестра недвижимости об объекте недвижимости  
Описание местоположения земельного участка

Земельный участок			
вид объекта недвижимости			
Лист № 1 раздела 3	Всего листов раздела 3: 1	Всего разделов: 5	Всего листов выписки: 9
17.01.2023г. № КУВИ-001/2023-8780808			
Кадастровый номер:		44:20:000000:479	

План (чертеж, схема) земельного участка



Масштаб 1:50000

Условные обозначения:



ДОКУМЕНТ ПОДПИСАН  
ЭЛЕКТРОННОЙ ПОДПИСЬЮ

Сертификат: 64575127400433833109200328139839306360

Владелец: ФЕДЕРАЛЬНАЯ СЛУЖБА ГОСУДАРСТВЕННОЙ  
РЕГИСТРАЦИИ, КАДАСТРА И КАРТОГРАФИИ  
Действителен: с 17.05.2022 по 10.08.2023

полное наименование должности

инициалы, фамилия

## Выписка из Единого государственного реестра недвижимости об объекте недвижимости

## Описание местоположения земельного участка

Земельный участок			
вид объекта недвижимости			
Лист № 1 раздела 3.1	Всего листов раздела 3.1: 2	Всего разделов: 5	Всего листов выписки: 9
17.01.2023г. № КУВИ-001/2023-8780808			
Кадастровый номер:		44:20:000000:479	

Описание местоположения границ земельного участка							
№ п/п	Номер точки		Дирекционный угол	Горизонтальное проложение, м	Описание закрепления на местности	Кадастровые номера смежных участков	Сведения об адресах правообладателей смежных земельных участков
	начальная	конечная					
1	2	3	4	5	6	7	8
1	1.1.1	1.1.2	250°41.5'	251.71	данные отсутствуют	данные отсутствуют	данные отсутствуют
2	1.1.2	1.1.3	241°25.5'	153.5	данные отсутствуют	данные отсутствуют	данные отсутствуют
3	1.1.3	1.1.4	256°14.4'	250.65	данные отсутствуют	данные отсутствуют	данные отсутствуют
4	1.1.4	1.1.5	238°23.5'	212.99	данные отсутствуют	данные отсутствуют	данные отсутствуют
5	1.1.5	1.1.6	236°51.4'	126.11	данные отсутствуют	данные отсутствуют	данные отсутствуют
6	1.1.6	1.1.7	208°39.4'	320.17	данные отсутствуют	данные отсутствуют	данные отсутствуют
7	1.1.7	1.1.8	212°22.6'	388.61	данные отсутствуют	данные отсутствуют	данные отсутствуют
8	1.1.8	1.1.9	211°41.2'	196.85	данные отсутствуют	данные отсутствуют	данные отсутствуют
9	1.1.9	1.1.10	211°10.1'	350.52	данные отсутствуют	данные отсутствуют	данные отсутствуют
10	1.1.10	1.1.11	216°33.4'	342.92	данные отсутствуют	данные отсутствуют	данные отсутствуют
11	1.1.11	1.1.12	259°58.3'	304.88	данные отсутствуют	данные отсутствуют	данные отсутствуют
12	1.1.12	1.1.13	312°54.4'	156.17	данные отсутствуют	данные отсутствуют	данные отсутствуют
13	1.1.13	1.1.14	310°50.2'	378.68	данные отсутствуют	данные отсутствуют	данные отсутствуют
14	1.1.14	1.1.15	195°14.4'	592.38	данные отсутствуют	данные отсутствуют	данные отсутствуют
15	1.1.15	1.1.16	331°56.8'	272.44	данные отсутствуют	данные отсутствуют	данные отсутствуют
16	1.1.16	1.1.17	330°29.3'	117.56	данные отсутствуют	данные отсутствуют	данные отсутствуют
17	1.1.17	1.1.18	8°34.1'	2064.99	данные отсутствуют	44:20:000000:284(81)	данные отсутствуют
18	1.1.18	1.1.19	8°32.3'	2082.54	данные отсутствуют	44:20:000000:284(81)	данные отсутствуют
19	1.1.19	1.1.20	97°14.7'	1127.29	данные отсутствуют	44:20:000000:284(81)	данные отсутствуют
20	1.1.19	1.1.19			данные отсутствуют	44:20:000000:478(4)	данные отсутствуют
21	1.1.20	1.1.21	189°57.7'	1992.03	данные отсутствуют	44:20:000000:284(81)	данные отсутствуют
22	1.1.21	1.1.22	97°15.7'	1376.48	данные отсутствуют	44:20:000000:284(81)	данные отсутствуют



ДОКУМЕНТ ПОДПИСАН  
ЭЛЕКТРОННОЙ ПОДПИСЬЮ

Сертификат: 64575127400433833109200328139839306360

Владелец: ФЕДЕРАЛЬНАЯ СЛУЖБА ГОСУДАРСТВЕННОЙ

РЕГИСТРАЦИИ, КАДАСТРА И КАРТОГРАФИИ

Действителен: с 17.05.2022 по 10.08.2023

полное наименование должности

инициалы, фамилия

Земельный участок							
вид объекта недвижимости							
Лист № 2 раздела 3.1			Всего листов раздела 3.1: 2		Всего разделов: 5		Всего листов выписки: 9
17.01.2023г. № КУВИ-001/2023-8780808							
Кадастровый номер:				44:20:000000:479			
1	2	3	4	5	6	7	8
23	1.1.22	1.1.1	164°37.0`	151.87	данные отсутствуют	44:20:000000:284(81)	данные отсутствуют

полное наименование должности	 <p>ДОКУМЕНТ ПОДПИСАН ЭЛЕКТРОННОЙ ПОДПИСЬЮ</p> <p>Сертификат: 64575127400433833109200328139839306360</p> <p>Владелец: ФЕДЕРАЛЬНАЯ СЛУЖБА ГОСУДАРСТВЕННОЙ РЕГИСТРАЦИИ, КАДАСТРА И КАРТОГРАФИИ</p> <p>Действителен: с 17.05.2022 по 10.08.2023</p>	инициалы, фамилия

## Выписка из Единого государственного реестра недвижимости об объекте недвижимости

## Описание местоположения земельного участка

Земельный участок			
вид объекта недвижимости			
Лист № 1 раздела 3.2	Всего листов раздела 3.2: 2	Всего разделов: 5	Всего листов выписки: 9
17.01.2023г. № КУВИ-001/2023-8780808			
Кадастровый номер:		44:20:000000:479	

Сведения о характерных точках границы земельного участка				
Система координат МСК-44, зона 1				
Номер точки	Координаты, м		Описание закрепления на местности	Средняя квадратичная погрешность определения координат характерных точек границ земельного участка, м
	X	Y		
1	2	3	4	5
1	422330.62	1305013.43	-	5
2	422247.39	1304775.88	-	5
3	422173.97	1304641.08	-	5
4	422114.35	1304397.62	-	5
5	422002.72	1304216.23	-	5
6	421933.77	1304110.64	-	5
7	421652.82	1303957.1	-	5
8	421324.62	1303749	-	5
9	421157.11	1303645.6	-	5
10	420857.19	1303464.19	-	5
11	420581.74	1303259.94	-	5
12	420528.65	1302959.72	-	5
13	420634.97	1302845.33	-	5
14	420882.59	1302558.83	-	5
15	420311.04	1302403.12	-	5
16	420551.47	1302274.99	-	5
17	420653.78	1302217.08	-	5
18	422695.72	1302524.78	-	5
19	424755.18	1302833.97	-	5
20	424613.02	1303952.26	-	5
21	422651.02	1303607.7	-	5
22	422477.05	1304973.14	-	5



ДОКУМЕНТ ПОДПИСАН  
ЭЛЕКТРОННОЙ ПОДПИСЬЮ

Сертификат: 64575127400433833109200328139839306360

Владелец: ФЕДЕРАЛЬНАЯ СЛУЖБА ГОСУДАРСТВЕННОЙ  
РЕГИСТРАЦИИ, КАДАСТРА И КАРТОГРАФИИ  
Действителен: с 17.05.2022 по 10.08.2023

полное наименование должности

инициалы, фамилия

Земельный участок				
вид объекта недвижимости				
Лист № 2 раздела 3.2	Всего листов раздела 3.2: 2		Всего разделов: 5	Всего листов выписки: 9
17.01.2023г. № КУВИ-001/2023-8780808				
Кадастровый номер:		44:20:000000:479		
1	2	3	4	5
1	422330.62	1305013.43	-	5

полное наименование должности		ДОКУМЕНТ ПОДПИСАН ЭЛЕКТРОННОЙ ПОДПИСЬЮ	инициалы, фамилия
	Сертификат: 64575127400433833109200328139839306360 Владелец: ФЕДЕРАЛЬНАЯ СЛУЖБА ГОСУДАРСТВЕННОЙ РЕГИСТРАЦИИ, КАДАСТРА И КАРТОГРАФИИ Действителен: с 17.05.2022 по 10.08.2023		

УТВЕРЖДАЮ

\_\_\_\_\_

(наименование должности руководителя органа

\_\_\_\_\_

государственной власти, органа местного самоуправления)

\_\_\_\_\_

(Ф.И.О., подпись и печать)

" \_\_\_\_\_ " \_\_\_\_\_ 20\_\_\_\_ г.

(дата утверждения)

**ПРОЕКТНАЯ ДОКУМЕНТАЦИЯ ЛЕСНОГО УЧАСТКА**

**1. Местоположение, границы и площадь проектируемого лесного участка**

Субъект Российской Федерации	_____
	Костромская область
Муниципальное образование	_____
	Солигаличский район
Категория земель	_____
	Земли лесного фонда
Лесничество (лесопарк)	_____
	Солигаличское лесничество
Участковое лесничество, урочище (при наличии)	_____
	Коровновское участковое лесничество
	_____
	-
Целевое назначение лесов, категория защитных лесов	_____
	Эксплуатационные леса
	_____
	-
	_____
	-
Квартал(ы)	_____
	110,139,140
Лесотаксационный выдел/часть лесотаксационного выдела	_____
	все
Площадь проектируемого лесного участка, га	_____
	563.0000

Местоположение и границы лесного участка указаны на схеме расположения проектируемого лесного участка

## 2. Целевое назначение лесов

В соответствии с приказом Федерального агентства лесного хозяйства от "04 " мая 2016 года № 159 «Об установлении границ Вохомского, Галичского, Кадыйского, Макарьевского, Межвского, Октябрьского, Парфеньевского, Солигаличского, Чухломского и Шарьинского лесничеств, об отнесении лесов к защитным, эксплуатационным лесам, о выделении особо защитных участков лесов и установлении их границ на территории Костромской области"

на территории Костромской области, Коровновское  
(наименование субъекта Российской Федерации) (наименование)  
участковое лесничество входят в состав Солигаличского лесничества.  
(наименование)

На момент проектирования лесного участка, на территории Солигаличского  
(наименование)  
лесничества распространяется действие лесохозяйственного регламента, утвержденного  
Постановлением ДЛХ Костромской области от 03.11.2015 года № 12  
(в редакции, утвержденной Постановлением ДЛХ Костромской области №18 от 15.12.2020года)  
(наименование решения и органа государственной власти, органа местного самоуправления)

Леса на территории Костромской области в соответствии со статьей 8  
(наименование субъекта Российской Федерации)  
Федерального закона от 04.12.2006 № 201 - ФЗ "О введении в действие Лесного кодекса Российской Федерации" отнесены к эксплуатационным и защитным лесам,  
(указать целевое назначение лесов)  
что отражено в Лесном плане Костромской области, утвержденном  
(наименование субъекта Российской Федерации)  
Постановлением губернатора Костромской области "25" января 2019 года № 17  
(наименование решения и органа государственной власти, органа местного самоуправления)  
и лесохозяйственном регламенте Солигаличского лесничества.  
(наименование)

Согласно указанным документам лесного планирования кварталы 110, 139, 140 Коровновского участкового лесничества, в которых расположен проектируемый лесной участок, относятся к эксплуатационным лесам;

### 3. Количественные и качественные характеристики проектируемого лесного участка

Количественные и качественные характеристики проектируемого лесного участка составляются на основании данных государственного лесного реестра Солигаличского лесничества и необходимости натурного обследования  
(наименование)

Таблица 1. Распределение земель

Общая площадь, га	в том числе									
	лесные земли					нелесные земли				
	занятые лесными насаждениями - всего	в том числе покрытые лесными культурами	лесные питомники, плантации	не занятые лесными насаждениями	итого	дороги	просеки	болота	другие	итого
1	2	3	4	5	6	7	8	9	10	11
563	535.3	36.8	-	4.2	539.5	9.1	3.6	1.5	9.3	23.5

Таблица 2. Характеристика насаждений проектируемого лесного участка  
(Приложение 1 к Проектной документации)

Таблица 3. Средние таксационные показатели насаждений проектируемого лесного участка

Целевое назначение лесов	Хозяйство, преобладающая порода	Состав насаждений	Возраст	Бонитет	Полнота	Средний запас древесины (куб.м/га)		
						средневозрастные	приспевающие	спелые и перестойные
1	2	3	4	5	6	7	8	9
Эксплуатационные леса	хвойное (сосна)	5СЗБ1Е1ОС+ОЛС+ИВД	68	2.1	0.7	223	344	209

Таблица 4. Виды и объёмы использования лесов на проектируемом лесном участке

Целевое назначение лесов	Хозяйство (хвойное, твердолиственное, мягколиственное)	Площадь, га	Единица измерения	Объёмы использования лесов (изъятия лесных ресурсов)
1	2	3	4	5
Вид использования лесов - Заготовка древесины				
Цель предоставления лесного участка - Заготовка древесины				
<i>При рубке спелых и перестойных лесных насаждениях</i>				
<b>Эксплуатационные леса</b>	<b>Хвойное</b>		куб.м	<b>53</b>
	в т. ч. Сосна		куб.м	17
	Ель		куб.м	36
	<b>Мягколиственное</b>		куб.м	<b>64</b>
	в т. ч. Берёза		куб.м	45
	Осина		куб.м	19
<b>Итого по участку</b>		<b>563.0</b>	<i>куб.м</i>	<b>117</b>

#### 4. Виды разрешенного использования лесов на проектируемом лесном участке

Лесохозяйственным регламентом Солигаличского лесничества и соответственно (наименование) в проектируемом лесном участке установлены следующие виды разрешенного использования лесов:

Виды разрешённого использования лесов	Наименование участкового лесничества	Перечень кварталов и их частей
Заготовка древесины	Коровновское	110,139,140
Заготовка живицы	Коровновское	139,140
Заготовка и сбор недревесных лесных ресурсов	Коровновское	139,140
Заготовка пищевых лесных ресурсов и сбор лекарственных растений	Коровновское	139,140
Осуществление видов деятельности в сфере охотничьего хозяйства	Коровновское	139,140
Ведение сельского хозяйства	Коровновское	110,139,140

<b>Осуществление научно-исследовательской деятельности, образовательной деятельности</b>	Коровновское	110,139,140
<b>Осуществление рекреационной деятельности</b>	Коровновское	110,139,140
<b>Создание лесных плантаций и их эксплуатация</b>	Коровновское	139,140
<b>Выращивание лесных плодовых, ягодных, декоративных растений, лекарственных растений</b>	Коровновское	139,140
<b>Выращивание посадочного материала лесных растений (саженцев, семян)</b>	Коровновское	139,140
<b>Выполнение работ по геологическому изучению недр, разработка месторождений полезных ископаемых</b>	Коровновское	110,139,140
<b>Строительство и эксплуатация водохранилищ и иных искусственных водных объектов, а также гидротехнических сооружений, морских портов, морских терминалов, речных портов, причалов</b>	Коровновское	110,139,140
<b>Строительство, реконструкция, эксплуатация линейных объектов</b>	Коровновское	110,139,140
<b>Переработка древесины и иных лесных ресурсов</b>	Коровновское	139,140
<b>Осуществление религиозной деятельности</b>	Коровновское	110,139,140

### **5. Проектирование вида использования лесов лесного участка**

Согласно лесохозяйственному регламенту Солигаличского лесничества, кварталы (наименование) 110, 139, 140 Коровновского участкового лесничества, в границах которых расположен проектируемый лесной участок относятся к зоне планируемого освоения лесов для: заготовки древесины

## 6. Сведения об обременениях проектируемого лесного участка

По данным государственного лесного реестра кварталы 110, 139, 140 Коровновского участкового лесничества, Солигаличского лесничества не имеют обременения.  
(наименование)

## 7. Сведения об ограничениях использования лесов

С учетом целевого назначения и правового режима лесов, установленного лесным законодательством Российской Федерации, лесохозяйственным регламентом Солигаличского лесничества (лесопарка) предусмотрены следующие  
(наименование)  
ограничения в использовании лесов:

№№ п.п.	Целевое назначение лесов	Ограничения при использовании лесов
1	2	3
1	Эксплуатационные леса	<b>Запрещается:</b> - заготовка древесины в объеме, превышающем расчетную лесосеку, а также с нарушением возрастов рубок.

## Ограничения по видам особо защитных участков лесов

1	Другие особо защитные участки лесов	<b>Запрещается:</b> - проведение сплошных рубок в защитных лесах осуществляется в случаях, предусмотренных частью 5.1 статьи 21 Лесного кодекса РФ, и в случаях, если выборочные рубки не обеспечивают замену лесных насаждений, утрачивающих свои средообразующие, водоохранные, санитарно-гигиенические, оздоровительные и иные полезные функции, на лесные насаждения, обеспечивающие сохранение целевого назначения защитных лесов и выполняемых ими полезных функций; - ведение сельского хозяйства, за исключением сенокосения и пчеловодства; - строительство и эксплуатация объектов капитального строительства, за исключением линейных объектов и гидротехнических сооружений; - осуществление деятельности, несовместимой с их целевым назначением и полезными функциями; - заготовка живицы; - переработка древесины и иных лесных ресурсов; - выращивание лесных плодовых, ягодных, декоративных растений, лекарственных растений; - создание лесных плантаций и их эксплуатация; - не допускается интродукция видов (пород) деревьев, кустарников, лиан, других лесных растений, которые не произрастают в естественных условиях в данном лесном районе.
2	Государственный природный заказник, комплексный Иваньковское болото	<b>Запрещается:</b> - запрещаются все виды рубок, кроме сплошных санитарных в кв.110 Короновского участкового лесничества, ограничение охоты.

**8. Сведения о наличии зданий, сооружений, объектов, связанных с созданием лесной инфраструктуры и объектов, не связанных с созданием лесной инфраструктуры на проектируемом лесном участке**

№ п/п	Участковое лесничество/урочище (при наличии)	Номер квартала	Номер выдела	Площадь объекта, (га)	Наименование объекта
1	2	3	4	5	6
1		110	23	2.2	Дорога автом. иск. покрытия
2		139	43	3.2	Дорога автом. иск. покрытия
3		140	33	1.8	Дорога автом. иск. покрытия
4		110	25	0.2	Дорога автомобильная грунтовая
5		139	45	1.1	Дорога автомобильная грунтовая
6		140	35	0.6	Дорога автомобильная грунтовая
7		110	24	1.1	Просека
8		139	46	1.1	Просека
9		140	36	0.7	Просека
10		139	44	0.3	Граница окружная
11		140	34	0.4	Граница окружная
12		139	33	1.5	Линия электропередач
13		139	48	0.6	Линия электропередач
14		140	29	0.7	Линия электропередач

**9. Сведения о наличии на проектируемом лесном участке особо защитных участков лесов, особо охраняемых природных территорий, зон с особыми условиями использования территорий**

Согласно данных государственного лесного реестра на проектируемом лесном участке имеются особо защитные участки лесов (ОЗУ), особо охраняемые природные территории (ООПТ), зоны с особыми условиями использования территорий отсутствуют

Таблица 6

№ п/п	Наименование участкового лесничества/урочища (при наличии)	Номер квартала	номер выдела	Виды ОЗУ, наименование ООПТ, виды зон с особыми условиями использования территорий	Общая площадь, га
1	2	3	4	5	6
1	Коровновское	110	1-7	Другие особо защитные участки лесов полосы лесов по берегам рек или иных водных объектов, заселенных бобрами)	48.5
2		139	1-3,7,10-12,14,19-21	Другие особо защитные участки лесов (участки лесов вокруг глухариних токов)	79.0
3		110	все	Государственный природный заказник, комплексный Иваньковское болото	219.00

## СХЕМА РАСПОЛОЖЕНИЯ ПРОЕКТИРУЕМОГО ЛЕСНОГО УЧАСТКА

Субъект Российской Федерации	Костромская область
Муниципальное образование	Солигаличский район
Категория земель	Земли лесного фонда
Лесничество (лесопарк)	Солигаличское лесничество
Вид использования лесов	Заготовка древесины
Цель предоставления лесного участка	Заготовка древесины
Особые отметки:	

\* Геоданные и каталог координат в МСК - 44 представлены в Приложении 2 к Проектной документации

Согласовано

Лицо, ответственное за подготовку проектной документации лесного участка представителя органа государственной власти, органа местного самоуправления, утверждающего проектную документацию лесного участка

---

(подпись)

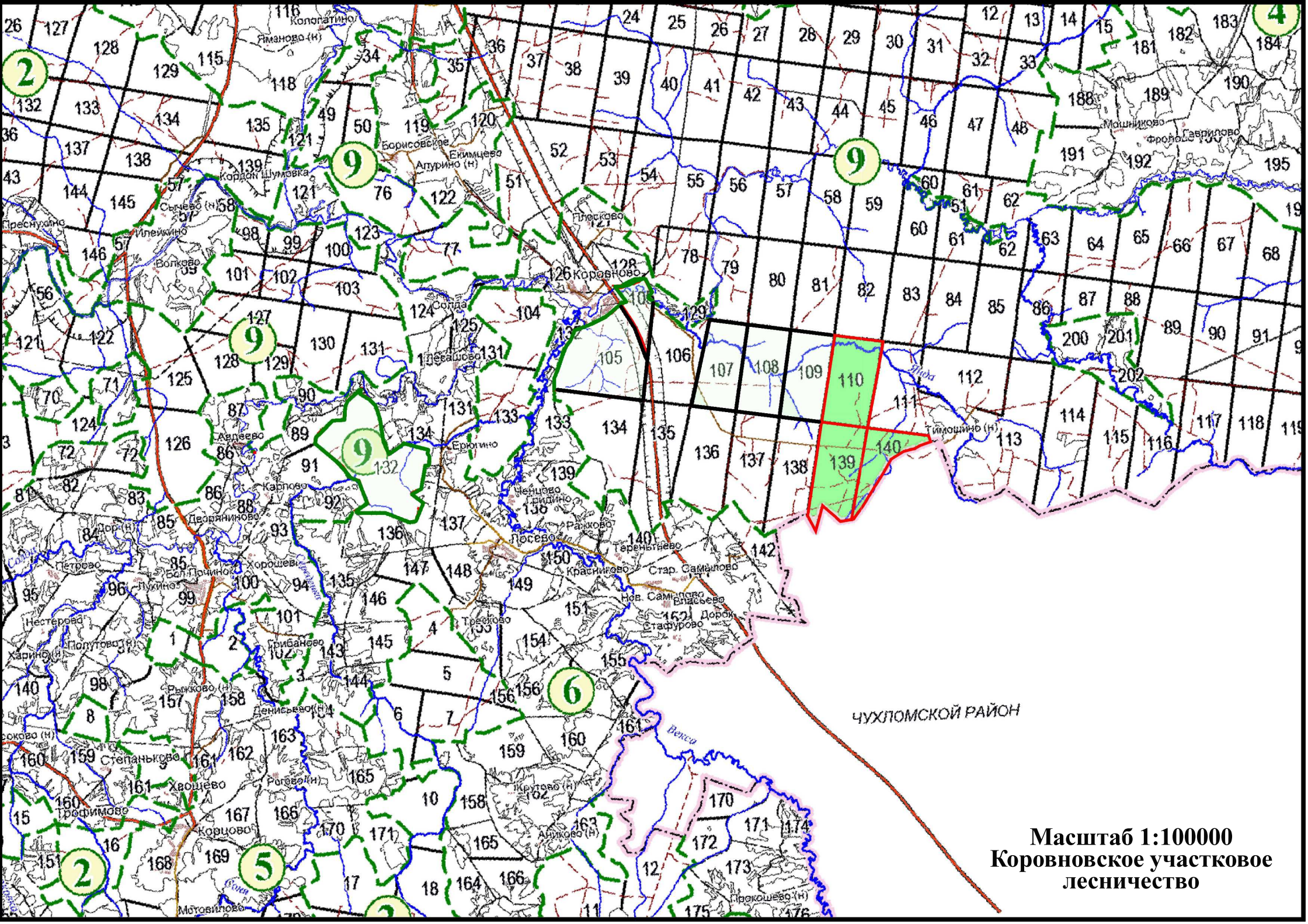
Ф.И.О.

Заинтересованное лицо (представитель заинтересованного лица)

---

(подпись)

Ф.И.О.



Масштаб 1:100000  
Коровновское участковое  
лесничество

Коровновское уч. лес-во

Категория защитности: Эксплуатируемые леса

Квартал 110

: N		: Пло-	: Состав. Подр. Подл. : Я: Вы-	: Эле-	: Воз: Вы-	: Ди: Кл. Гр. Бо:	Тип	: Полн:	Запас сырораст.	: Кл. Запас на выделе, дес. кбм:	:									
: вы-	: щадь,	: Покров, почва, ре-	: Р: со-	: мент:	:	: ам: во: во: ни:	:	: ота :	леса, дес. кбм	: то:-----:	:									
: де-	:	: льеф, особ. выд. Про: У: та	:	: ра	: со-	: ет: зр: зр: те:	леса	:-----:	: ва: су-	: ре-	: еди-: захлавлен.: Хозяйственные									
: ла	: га	: исхожд. Кат. земель: С: Яр	: ле-	:	: р	: ас: ас: т	:	: Сумм:	на	: общий: по	: рн: хо-	: нич-:-----:								
:	:	: Хар. лесн. культур: : ус	: са	: ст	: та	: : та: та:	:	: а пл:	1	: на	: соста: ос: стоя: дин	: ных : общий: лик-: мероприятия								
:	:	: Кадастров. оценка : : а	:	:	:	: : : : : ТЛУ	:	: сеч.:	га	: выдел: вляющ: ти: стар.	: дер.: : вида:	:								
: 1	: 2	:	3	: 4: 5	: 6	: 7	: 8	: 9:10:11:12:	13	: 14	: 15	: 16	: 17	:18: 19	: 20	: 21	: 22	: 23	: 24	:
1	0.2	6Б10С2Е1С+ИВД	1	17	Б	50	17	16	5	2	3	СДМ	0.9	16	3.2	2				
					ОС							В4				0.3				
					Е											0.6				
					С											0.3				
					ИВД															
					подрост: 10Е (45) 6 м, 2 тыс.шт/га, благонадежный															
					Класс пожарной опасности 5															
					Особенности: 212, 172, 175															
					ОЗУ: Полосы леса по берегам рек, заселенных бобрами															
2	5.4	6Б10С2Е1С+ИВД	1	17	Б	50	17	16	5	2	3	СДМ	0.9	16	86.4	51.9				
					ОС							В4				8.6				
					Е											17.3				
					С											8.6				
					ИВД															
					подрост: 10Е (45) 6 м, 2 тыс.шт/га, благонадежный															
					Класс пожарной опасности 5															
					Особенности: 175, 212, 172															
					ОЗУ: Полосы леса по берегам рек, заселенных бобрами															
3	2.4	9Е1В+ОЛЧ	1	20	Е	160	20	24	8	4	4	-	0.5	17	40.8	36.7	2			
					Б			22	24			С4				4.1	3			
					ОЛЧ															
					подрост: 10Е (50) 4 м, 2 тыс.шт/га, благонадежный															
					подлесок: Р Редкий															
					Класс пожарной опасности 5															
					Особенности: 212, 172, 175															
					Селекционная оценка: Минусовые															
					ОЗУ: Полосы леса по берегам рек, заселенных бобрами															

Коровновское уч. лес-во

Категория защитности: Эксплуатируемые леса

Квартал 110

-----  
: N : Пло- : Состав. Подр. Подл. : Я: Вы- : Эле- : Воз: Вы- : Ди: Кл. Гр. Бо: Тип : Полн: Запас сырораст. : Кл. Запас на выделе, дес. кбм: :  
: вы- : щадь, : Покров, почва, ре- : Р: со- : мент: : : ам: во: во: ни: : ота : леса, дес. кбм : то: -----: :  
: де- : льеф, особ. выд. Про: У: та : : ра : со- : ет: зр: зр: те: леса : ----: -----: ва: су- : ре- : еди- : захлавлен. : Хозяйственные :  
: ла : га : исхожд. Кат. земель: С: Яр : ле- : : : р : ас: ас: т : : Сумм: на : общий: по : рн: хо- : : нич- : -----: :  
: : : Хар. лесн. культур: : ус : са : ст : та : : та: та: : : а пл: 1 : на : соста: ос: стоя: дин : ных : общий: лик- : мероприятия :  
: : : Кадастров. оценка : : а : : : : : : : : ТЛУ : сеч.: га : выдел: вляющ: ти: стар. : дер.: : вида: :  
-----

-----  
: 1 : 2 : : 3 : 4: 5 : 6 : 7 : 8 : 9:10:11:12: 13 : 14 : 15 : 16 : 17 : 18: 19 : 20 : 21 : 22 : 23 : 24 : :  
-----

4 0.3 5Б10С20ЛЧ1ИВД1Е 1 17 Б 50 17 12 5 2 3 СДМ 0.8 14 4.2 2.2  
ОС В4 0.4  
ОЛЧ 0.8  
ИВД 0.4  
Е 0.4

подрост: 10Е (35) 3 м, 2 тыс. шт/га, благонадежный  
подлесок: ИВК Редкий  
Класс пожарной опасности 5  
Особенности: 175, 212, 172  
ОЗУ: Полосы леса по берегам рек, заселенных бобрами

5 0.2 Сенокос Срезка кустар.

Класс пожарной опасности 5  
Угодья: Служебн. надел рабочих, Низкого качества, Заболоченный, Покрытый кочками, Ольха серая, % зарастания 10, урожайность (т/га) 0.6 т/га  
Особенности: 175, 212, 172  
ОЗУ: Полосы леса по берегам рек, заселенных бобрами

6 32.7 5Б1С4В+ОЛЧ 1 20 Е 160 19 24 8 4 4 - 0.5 17 555.9 277.9 2  
С 22 26 С5 55.6 1  
В 20 24 222.4 3  
ОЛЧ

подрост: 10Е (50) 7 м, 2 тыс. шт/га, благонадежный  
подлесок: ИВК, СМР Редкий  
Класс пожарной опасности 5  
Особенности: 172, 175, 212  
Селекционная оценка: Минусовые  
ОЗУ: Полосы леса по берегам рек, заселенных бобрами



Коровновское уч. лес-во

Категория защитности: Эксплуатируемые леса

Квартал 110

: N	: Пло-	: Состав	: Подр.	: Подл.	: Я: Вы-	: Эле-	: Воз:	: Вы-	: Ди:	: Кл.	: Гр.	: Бо:	: Тип	: Полн:	: Запас	: сырораст.	: Кл.	: Запас	: на выделе,	: дес.	: кбм:				
: вы-	: щадь,	: Покров,	: почва,	: ре-	: Р: со-	: мент:	:	: ам:	: во:	: во:	: ни:	:	: ота	: леса,	: дес.	: кбм	: то:	:	:	:	:				
: де-	: льеф,	: особ.	: выд.	: Про:	: У: та	:	: ра	: со-	: ет:	: зр:	: зр:	: те:	: леса	:	:	:	: ва:	: су-	: ре-	: еди-	: захламлен.	: Хозяйственные			
: ла	: га	: исхожд.	: Кат.	: земель:	: С: Яр	: ле-	:	: р	: ас:	: ас:	: т	:	: Сумм:	: на	: общий:	: по	: рн:	: хо-	:	: нич-	:	:			
:	:	: Хар.	: лесн.	: культур:	: ус	: са	: ст	: та	:	: та:	: та:	:	: а пл:	: 1	: на	: соста:	: ос:	: стоя:	: дин	: ных	: общий:	: лик-	: мероприятия		
:	:	: Кадастр.	: оц.	: оценка	: а	:	:	:	:	:	:	: ТЛУ	: сеч.:	: га	: выдел:	: вляющ:	: ти:	: стар.	: дер.:	:	: вида:	:			
: 1	: 2	:	: 3	: 4:	: 5	: 6	: 7	: 8	: 9:	: 10:	: 11:	: 12:	: 13	: 14	: 15	: 16	: 17	: 18:	: 19	: 20	: 21	: 22	: 23	: 24	:

11	7.0	10С+В	1	20	С	60	20	22	3	2	1	-	0.8	28	196	196								
					В							В3												

подрост: 10Е (35) 5 м, 2 тыс.шт/га, благонадежный  
Класс пожарной опасности 3  
Особенности: 175, 172

12	24.1	5С5В+ОС,Е	1	12	С	40	12	14	2	1	3	СДМ	0.7	12	289.2	144.6								
					В							В4				144.6								
					ОС																			
					Е																			

подлесок: ИВК Густой  
Класс пожарной опасности 1  
Особенности: 175, 172

13	9.8	6С4В+ОС	1	20	С	60	20	22	3	2	1	-	0.6	21	205.8	123.5								
					В							В3				82.3								
					ОС																			

подрост: 10Е (35) 5 м, 2 тыс.шт/га, благонадежный  
подлесок: Р, ИВК Редкий  
Класс пожарной опасности 3  
Особенности: 172, 175

14	52.5	6С2В1ОС1С	1	21	С	60	21	22	3	2	1	СБР	0.7	27	1417.	850.4								
					В							В2				283.5								
					ОС											141.8								
					С	90	23	28								141.8								

подрост: 10Е (30) 4 м, 2 тыс.шт/га, благонадежный  
подлесок: Р, МЛ Редкий  
Класс пожарной опасности 2  
Особенности: 175, 172







Коровновское уч. лес-во

Категория защитности: Эксплуатируемые леса

Квартал 110

: N		: Пло-		: Состав. Подр. Подл. : Я: Вы-		: Эле-		: Воз: Вы-		: Ди: Кл. Гр. Бо:		: Тип		: Полн: Запас сырораст.		: Кл. Запас на выделе, дес. кбм:							
: вы-		: щадь,		: Покров, почва, ре-		: Р: со-		: мент:		: ам: во: во: ни:		: ота		: леса, дес. кбм		: то:							
: де-		: льеф, особ. выд. Про: У: та		: ра		: со-		: ет: зр: зр: те:		: леса		: Сумм:		: на		: общий: по		: ре- : еди- : захламлени. : Хозяйственные					
: ла		: га		: исхожд. Кат. земель: С: Яр		: ле-		: ст		: та		: та: та:		: а пл: 1		: на		: соста: ос: стоя: дин		: ных : общий: лик- : мероприятия			
: :		: Хар. лесн. культур:		: ус		: са		: ст		: та		: та: та:		: а пл: 1		: на		: соста: ос: стоя: дин		: ных : общий: лик- : мероприятия			
: :		: Кадастров. оценка		: а		: :		: :		: :		: ТЛУ		: сеч.: га		: выдел: вляющ: ти: стар.		: дер.: : вида:					
: 1	: 2	: 3	: 4	: 5	: 6	: 7	: 8	: 9	: 10	: 11	: 12	: 13	: 14	: 15	: 16	: 17	: 18	: 19	: 20	: 21	: 22	: 23	: 24
28	0.5	6В20С2Е	1	5	Б	10	5	4	1	1	1	СВР	0.7	2	1	0.6							
					ОС							В2				0.2							
					Е											0.2							
		Класс пожарной опасности 4																					
		Особенности: 175, 172																					
29	1.3	5ЕЗВ20С	1	3	Е	10	3	4	1	1	1	СВР	0.6	1	1.3	0.6							
					Б							В2				0.4							
					ОС											0.3							
		Класс пожарной опасности 1																					
		Особенности: 175, 172																					
		Итого по категории																					
219.0																4017							
		По составляющим породам																					
																С	1862						
																Е	667						
																Б	1235						
																ОС	192						
																ОЛС	20						
																ОЛЧ	1						
																ИВД	40						
		Итого по кварталу																					
219.0																4017							
		По составляющим породам																					
																С	1862						
																Е	667						
																Б	1235						
																ОС	192						
																ОЛС	20						
																ОЛЧ	1						
																ИВД	40						

Коровновское уч. лес-во

Категория защитности: Эксплуатируемые леса

Квартал 139

-----																									
: N	: Пло-	: Состав. Подр. Подл.	: Я: Вы-	: Эле-	: Воз: Вы-	: Ди: Кл. Гр. Бо:	Тип	: Полн:	Запас сырораст.	: Кл. Запас на выделе, дес. кбм:															
: вы-	: щадь,	: Покров, почва, ре-	: Р: со-	: мент:	:	: ам: во: во: ни:		: ота :	леса, дес. кбм	: то:-----															
: де-	: льеф, особ. вид. Про: У: та	: ра	: со-	: ет: зр: зр: те:	леса	:-----	: ва: су-	: ре-	: еди-	: захламли-	: Хозяйственные														
: ла	: га	: исхожд. Кат. земель: С: Яр	: ле-	:	: р	: ас: ас: т	:	: Сумм:	на	: общий: по	: рн: хо-	:	: нич-	:-----											
:	:	: Хар. лесн. культур: ус	: са	: ст	: та	: та: та:	:	: а пл:	1	: на	: соста:	: ос: стоя:	: дин	: ных	: общий:	: лик-	: мероприя-								
:	:	: Кадастров. оценка :	: а	:	:	:	:	: ТЛУ	: сеч.:	га	: выдел:	: вляющ:	: ти: стар.	: дер.:	:	: вида:									
-----																									
: 1	: 2	:	3	: 4:	5	: 6	: 7	: 8	: 9:	10:	11:	12:	13	: 14	: 15	: 16	: 17	: 18:	19	: 20	: 21	: 22	: 23	: 24	:
-----																									
1	20.7	8С2В+ОС	1	20	С	60	20	22	3	2	1	СВР	0.8	28	579.6	463.7									
					Б							В2				115.9									
					ОС																				
					подрост: 10Е (35) 4 м, 1 тыс. шт/га																				
					Класс пожарной опасности 2																				
					Особенности: 211, 172																				
					ОЗУ: Участ. леса вокруг глухариных токов																				
2	8.5	6В1ОСЗС	1	23	Б	65	24	18	7	4	2	-	0.8	23	195.5	117.3	2								
					ОС		24	26				В3				19.6	3								
					С		22	24								58.6	1								
					подрост: 10Е (40) 5 м, 1 тыс. шт/га																				
					подлесок: Р Редкий																				
					Класс пожарной опасности 4																				
					Особенности: 211, 172																				
					ОЗУ: Участ. леса вокруг глухариных токов																				
3	5.1	6СЗВ1ОС+Е	1	26	С	75	26	28	4	3	1	-	0.8	39	198.9	119.3	1								
					Б		26	26				В3				59.7	2								
					ОС		26	28								19.9	3								
					Е																				
					подрост: 10Е (50) 6 м, 3 тыс. шт/га																				
					подлесок: Р Редкий																				
					Класс пожарной опасности 3																				
					Особенности: 172, 211																				
					Селекционная оценка: Нормальные																				
					ОЗУ: Участ. леса вокруг глухариных токов																				
4	1.5	6С4В+Е	1	16	С	40	16	14	2	1	1	СВР	0.8	20	30	18									
					Б							В2				12									
					Е																				
					подлесок: ИВК Редкий																				
					Класс пожарной опасности 1																				
					Особенности: 172																				

Коровновское уч. лес-во

Категория защитности: Эксплуатируемые леса

Квартал 139

-----  
: N :Пло- :Состав.Подр.Подл.:Я:Вы- :Эле-:Воз:Вы-:Ди:Кл.Гр.Бо: Тип :Полн:Запас сырораст. :Кл. Запас на выделе, дес.кбм: :  
:вы-:щадь, :Покров, почва, ре-:Р:со- :мент: : :ам:во:во:ни: :ота : леса, дес.кбм :то:-----: :  
:де-: :льеф, особ. выд. Про:У:та : :ра :со-:ет:зр:зр:те: леса :----:-----:ва:су- :ре- :еди-:захлавлен.:Хозяйственные :  
:ла : га :исхожд.Кат.земель:С:Яр :ле- : : :р :ас:ас:т : :Сумм: на :общий:по :рн:хо- : :нич-:-----: :  
: : :Хар.лесн. культур: :ус :са :ст :та : :та:та: : :а пл: 1 :на :соста:ос:стоя:дин :ных :общий:лик-:мероприятия :  
: : :Кадастров.оценка : :а : : : : : : : ТЛУ :сеч.: га :выдел:вляющ:ти:стар. :дер.: :вида: :  
-----

-----  
: 1 : 2 : : 3 :4: 5 : 6 : 7 : 8 : 9:10:11:12: 13 : 14 : 15 : 16 : 17 :18: 19 : 20 : 21 : 22 : 23 : 24 : :  
-----

5 2.0 6С4В+Е 1 16 С 40 16 18 2 1 1 СВР 0.8 20 40 24  
Б В2 16  
Е

подлесок: ИВК Редкий

Класс пожарной опасности 1

Особенности: 172

6 11.5 6СЗВ1ОС+Е 1 26 С 75 26 28 4 3 1 - 0.8 39 448.5 269.1 1  
Б 26 26 В3 134.6 2  
ОС 26 28 44.8 3  
Е

подрост: 10Е (50) 6 м, 3 тыс.шт/га

подлесок: Р Редкий

Класс пожарной опасности 3

Особенности: 172

Селекционная оценка: Нормальные

7 1.7 7СЗВ+ОС 1 17 С 45 17 18 3 2 1 - 0.7 20 34 23.8  
Б В3 10.2  
ОС

подлесок: ИВК Средний

Класс пожарной опасности 3

Особенности: 211, 172

ОЗУ: Участ.леса вокруг глухариних токов

8 0.3 6С4В+Е,ОС 1 21 С 65 21 24 4 3 1 - 0.8 30 9 5.4 1  
Б 22 18 В3 3.6 2  
Е  
ОС

подрост: 10Е (40) 4 м, 1 тыс.шт/га

подлесок: Р Редкий

Класс пожарной опасности 3

Особенности: 172

Селекционная оценка: Нормальные

Коровновское уч. лес-во

Категория защитности: Эксплуатируемые леса

Квартал 139

: N		: Пло-		: Состав. Подр. Подл. : Я: Вы-		: Эле-		: Воз: Вы-		: Ди: Кл. Гр. Бо:		: Тип		: Полн: Запас сырораст.		: Кл. Запас на выделе, дес. кбм:							
: вы-: щадь,		: Покров, почва, ре-: Р: со-		: мент:		: ам: во: во: ни:		: ота : леса, дес. кбм		: то:-----:													
: де-:		: льеф, особ. выд. Про: У: та		: ра		: со-: ет: зр: зр: те:		: леса		: ----:-----:		: ва: су- : ре-		: еди-: захлавлен. : Хозяйственные									
: ла : га		: исхожд. Кат. земель: С: Яр		: ле-		: : : : р : ас: ас: т :		: Сумм: на : общий: по		: рн: хо- : : нич-:-----:													
: : :		: Хар. лесн. культур: : ус		: са		: ст : та : : та: та: :		: а пл: 1 : на : соста: ос: стоя: дин		: ных : общий: лик-: мероприятия													
: : :		: Кадастров. оценка : : а		: : : : : : : : : ТЛУ		: сеч.: га : выдел: вляющ: ти: стар.		: дер.: : вида:															
: 1	: 2	: 3	: 4	: 5	: 6	: 7	: 8	: 9	: 10	: 11	: 12	: 13	: 14	: 15	: 16	: 17	: 18	: 19	: 20	: 21	: 22	: 23	: 24

9	4.5	5С4В1ОС+Е	1	25	С	75	25	26	4	3	1	-	0.8	38	171	85.5	1						
					В		26	24				В3				68.4	2						
					ОС		25	28								17.1	3						
					Е																		

подрост: 10Е (50) 6 м, 3 тыс. шт/га  
 подлесок: Р Редкий  
 Класс пожарной опасности 3  
 Особенности: 172  
 Селекционная оценка: Нормальные

10	2.1	7С2В1С	1	16	С	60	16	18	3	2	3	СДМ	0.7	18	37.8	26.4							
					В							В4				7.6							
					С											3.8							

подлесок: ИВК Средний  
 Класс пожарной опасности 4  
 Особенности: 211, 172  
 ОЗУ: Участ. леса вокруг глухариних токов

11	14.7	8С2В+ОС,Е,С	1	16	С	40	16	18	2	1	1	-	0.8	20	294	235.2							
					В							В3				58.8							
					ОС																		
					Е																		
					С																		

подлесок: ИВК Средний  
 Класс пожарной опасности 1  
 Особенности: 211, 172  
 ОЗУ: Участ. леса вокруг глухариних токов



Коровновское уч. лес-во

Категория защитности: Эксплуатируемые леса

Квартал 139

		-----													-----																							
		: N :Пло- :Состав.Подр.Подл.:Я:Вы- :Эле-:Воз:Вы-:Ди:Кл.Гр.Бо: Тип :Полн:Запас сырораст. :Кл. Запас на выделе, дес.кбм:													:																							
		:вы-:щадь, :Покров, почва, ре-:Р:со- :мент: : :ам:во:во:ни: :ота : леса, дес.кбм :то:-----:													:																							
		:де-: :льеф, особ. выд. Про:У:та : :ра :со-:ет:зр:зр:те: леса :----:-----:ва:су- :ре- :еди-:захлавлен.:Хозяйственные													:																							
		:ла : га :исхожд. Кат. земель:С:Яр :ле- : : :р :ас:ас:т : :Сумм: на :общий:по :рн:хо- : :нич-:-----:													:																							
		: : :Хар.лесн. культур: :ус :са :ст :та : :та:та: : :а пл: 1 :на :соста:ос:стоя:дин :ных :общий:лик-:мероприятия													:																							
		: : :Кадастров. оценка : :а : : : : : : : ТЛУ :сеч.: га :выдел:вляющ:ти:стар. :дер.: :вида:													:																							
		-----													-----																							
		: 1 : 2 : : 3 :4: 5 : 6 : 7 : 8 : 9:10:11:12: 13 : 14 : 15 : 16 : 17 :18: 19 : 20 : 21 : 22 : 23 : 24													:																							
		-----													-----																							
15	5.1	Насажд. из подроста																																				
		7ЕЗВ	1	8	Е	35	8	10	2	1	3	СВР	0.3	3	15.3	10.7																						
					Б							В2				4.6																						
		Единичные деревья																																				
		6С4В		22	С	80	22	26														2																
					Б																																	
		подлесок: ИВК Средний																																				
		Класс пожарной опасности 1																																				
		Особенности: 172																																				
16	1.0	8С1Е1В																																				
			1	16	С	80	16	20	4	3	4	СДМ	0.7	17	17	13.6	1																					
					Е		14	18														В4		1.7	1													
					Б		15	14																1.7	2													
		подрост: 10Е (50) 5 м, 1 тыс.шт/га																																				
		подлесок: ИВК Густой																																				
		Класс пожарной опасности 4																																				
		Особенности: 172																																				
		Селекционная оценка: Минусовые																																				
17	2.4	5Е5В																																				
			1	17	Е	50	17	16	3	2	2	-	0.6	16	38.4	19.2																						
					Б														В3		19.2																	
		подрост: 10Е (50) 8 м, 2 тыс.шт/га																																				
		Класс пожарной опасности 3																																				
		Особенности: 172																																				
18	12.2	8С2В+С																																				
			1	4	С	20	4	6	1	1	4	ССФ	0.6	2	24.4	19.5																						
					Б														А5		4.9																	
					С	40																																
		Класс пожарной опасности 1																																				
		Особенности: 172																																				

Коровновское уч. лес-во

Категория защитности: Эксплуатируемые леса

Квартал 139

-----  
: N : Пло- : Состав. Подр. Подл. : Я: Вы- : Эле- : Воз: Вы- : Ди: Кл. Гр. Бо: Тип : Полн: Запас сырораст. : Кл. Запас на выделе, дес. кбм: :  
: вы- : щадь, : Покров, почва, ре- : Р: со- : мент: : : ам: во: во: ни: : ота : леса, дес. кбм : то: -----: :  
: де- : льеф, особ. вид. Про: У: та : : ра : со- : ет: зр: зр: те: леса : -----: -----: ва: су- : ре- : еди- : захлавлен. : Хозяйственные :  
: ла : га : исхожд. Кат. земель: С: Яр : ле- : : : р : ас: ас: т : : Сумм: на : общий: по : рн: хо- : : нич- : -----: :  
: : : Хар. лесн. культур: : ус : са : ст : та : : та: та: : : а пл: 1 : на : соста: ос: стоя: дин : ных : общий: лик- : мероприятия :  
: : : Кадастров. оценка : : а : : : : : : : : ТЛУ : сеч.: га : выдел: вляющ: ти: стар. : дер.: : вида: :  
-----

-----  
: 1 : 2 : : 3 : 4: 5 : 6 : 7 : 8 : 9:10:11:12: 13 : 14 : 15 : 16 : 17 : 18: 19 : 20 : 21 : 22 : 23 : 24 : :  
-----

19 0.6 10С+Б,Е 1 18 С 95 18 22 5 4 4 СДМ 0.7 21 12.6 12.6 1  
Б  
А4

подрост: 10Е (50) 5 м, 2 тыс.шт/га  
Класс пожарной опасности 4  
Особенности: 211, 172  
Селекционная оценка: Минусовые  
ОЗУ: Участ. леса вокруг глухариных токов

20 0.7 10С+Б 1 21 С 120 21 22 6 4 4 СДМ 0.6 22 15.4 15.4 2  
Б  
А4

Класс пожарной опасности 4  
Особенности: 172, 211  
Селекционная оценка: Минусовые  
ОЗУ: Участ. леса вокруг глухариных токов

21 2.1 6С1ЕЗВ+ОС 1 19 С 100 22 26 5 4 3 - 0.7 23 48.3 29 1  
Е 10 8 ВЗ 4.8 2  
Б 17 12 14.5 2  
ОС

подрост: 10Е (50) 6 м, 2 тыс.шт/га  
подлесок: ИВК Редкий  
Класс пожарной опасности 3  
Особенности: 172, 211  
Селекционная оценка: Нормальные  
ОЗУ: Участ. леса вокруг глухариных токов

22 2.3 7С2Е1В+ОС 1 15 С 40 15 16 2 1 1 - 0.8 18 41.4 29  
Е ВЗ 8.3  
Б 4.1  
ОС

подрост: 10Е (40) 5 м, 2 тыс.шт/га  
Класс пожарной опасности 1  
Особенности: 172

Коровновское уч. лес-во

Категория защитности: Эксплуатируемые леса

Квартал 139

: N	: Пло-	: Состав. Подр. Подл.	: Я: Вы-	: Эле-	: Воз: Вы-	: Ди: Кл. Гр. Бо:	Тип	: Полн: Запас сырораст.	: Кл. Запас на выделе, дес. кбм:	:								
: вы-: щадь,	: Покров, почва, ре-	: Р: со-	: мент:	:	: ам: во: во: ни:	:	: ота : леса, дес. кбм	: то:-----:	:	:								
: де-:	: льеф, особ. выд. Про: У: та	:	: ра	: со-	: ет: зр: зр: те:	леса	:-----:	: ва: су-	: ре-	: еди-: захламлиен.: Хозяйственные								
: ла : га	: исхожд. Кат. земель: С: Яр	: ле-	:	: р	: ас: ас: т :	:	: Сумм: на : общий: по	: рн: хо-	:	: нич-:-----:								
:	: Хар. лесн. культур: : ус	: са	: ст	: та	: : та: та:	:	: а пл: 1 : на : соста: ос: стоя: дин	: ных : общий: лик-	: мероприятия	:								
:	: Кадастров. оценка : : а	:	:	:	: : : : : : ТЛУ	:	: сеч.: га : выдел: вляющ: ти: стар.	: дер.: : вида:	:	:								
: 1 :	: 2 :	: 3	: 4: 5	: 6 :	: 7 :	: 8 :	: 9: 10: 11: 12: 13	: 14 :	: 15 :	: 16 :	: 17 :	: 18: 19 :	: 20 :	: 21 :	: 22 :	: 23 :	: 24	:

23	5.0	4Е2С3В1ОС	1	20	Е	90	17	18	5	4	4	СДМ	0.7	23	115	46	2
					С		23	28				В4				23	1
					В		20	18								34.5	3
					ОС		22	24								11.5	3

подрост: 10Е (50) 7 м, 1 тыс. шт/га  
 подлесок: ИВК Редкий  
 Класс пожарной опасности 5  
 Особенности: 172  
 Селекционная оценка: Минусовые

24	4.4	6С1Е2В1ОС	1	15	С	40	15	16	2	1	1	-	0.9	21	92.4	55.5
					Е							В3				9.2
					В											18.5
					ОС											9.2

подрост: 10Е (40) 5 м, 2 тыс. шт/га  
 Класс пожарной опасности 1  
 Особенности: 172

25	4.9	7В2ОС1Е+С, ИВД	1	5	Б	15	5	2	2	1	3	-	0.8	2	9.8	6.8
					ОС							В3				2
					Е											1
					С											
					ИВД											

подлесок: Р, ИВК Средний  
 Класс пожарной опасности 4  
 Особенности: 172

26	11.7	5В3ОС2Е	1	2	Б	5	2	2	1	1	2	-	0.9	1	11.7	5.9
					ОС							В3				3.5
					Е											2.3

подлесок: Р, МЛ Густой  
 Класс пожарной опасности 4  
 Особенности: 172

Коровновское уч. лес-во

Категория защитности: Эксплуатируемые леса

Квартал 139

: N		: Пло-		: Состав. Подр. Подл. : Я: Вы-		: Эле-		: Воз: Вы-		: Ди: Кл. Гр. Бо:		: Тип		: Полн: Запас сырораст.		: Кл. Запас на выделе, дес. кбм:					
: вы-		: щадь,		: Покров, почва, ре-		: Р: со-		: мент:		: ам: во: во: ни:		: ота		: леса, дес. кбм		: то:					
: де-		: льеф, особ. вид. Про: У: та		: : ра		: со-		: ет: зр: зр: те:		: леса		: Сумм:		: на		: общий: по		: ва: су- : ре-		: еди- : захлавлен. : Хозяйственные	
: ла		: га		: исхожд. Кат. земель: С: Яр		: ле-		: : : р		: ас: ас: т		: а пл:		: 1		: на		: соста: ос: стоя: дин		: ных : общий: лик- : мероприятия	
: :		: Хар. лесн. культур:		: ус		: са		: ст : та		: : та: та:		: ТЛУ		: сеч.:		: га		: выдел: вляющ: ти: стар.		: дер. : : вида:	
: Кадастров. оценка		: : а		: : : :		: : : :		: : : :		: : : :		: : : :		: : : :		: : : :		: : : : : 24			
27	17.1	6B20C1C1E	1	18	Б	45	18	14	5	2	2	-	0.9	17	290.7	174.4					
					ОС							В3				58.1					
					С											29.1					
					Е											29.1					
					подрост: 10Е (35) 4 м, 2 тыс. шт/га																
					подлесок: Р, ИВК Редкий																
					Класс пожарной опасности 4																
					Особенности: 172																
28	0.6	6B20C2E	1	5	Б	10	5	4	1	1	2	СБР	0.7	2	1.2	0.8					
					ОС							В2				0.2					
					Е											0.2					
					Класс пожарной опасности 4																
					Особенности: 172																
29	1.1	7E2B1OC	1	26	Е	140	26	28	7	4	3	-	0.6	30	33	23.1	2				
					Б		25	40				С3				6.6	2				
					ОС		26	30								3.3	3				
					подрост: 10Е (35) 2 м, 2 тыс. шт/га																
					подлесок: Р, МЛ Средний																
					Класс пожарной опасности 3																
					Особенности: 172																
					Селекционная оценка: Нормальные																
30	1.1	9B1E	1	26	Б	70	27	24	7	4	1	-	0.8	27	29.7	26.7	2				
					Е		18	20				С3				3	1				
					подрост: 10Е (35) 3 м, 2 тыс. шт/га																
					подлесок: Р Средний																
					Класс пожарной опасности 4																
					Особенности: 172																

Коровновское уч. лес-во

Категория защитности: Эксплуатируемые леса

Квартал 139

: N		: Пло-		: Состав. Подр. Подл. : Я: Вы-		: Эле-		: Воз: Вы-		: Ди: Кл. Гр. Бо:		: Тип		: Полн: Запас сырораст.		: Кл. Запас на выделе, дес.кбм:								
: вы-		: щадь,		: Покров, почва, ре-		: Р: со-		: мент:		: ам: во: во: ни:		: ота		: леса, дес.кбм		: то:								
: де-		: льеф, особ. выд. Про: У: та		: ра		: со-		: ет: зр: зр: те:		: леса		: ва: су-		: ре-		: еди-		: захлавлен. : Хозяйственные						
: ла		: га		: исхожд. Кат. земель: С: Яр		: ле-		: р		: ас: ас: т		: Сумм: на		: общий: по		: рн: хо-		: нич-: -----:						
: :		: Хар. лесн. культур:		: ус		: са		: ст		: та		: та: та:		: а пл: 1		: на		: соста: ос: стоя: дин		: ных : общий: лик-: мероприятия				
: :		: Кадастров. оценка		: а		: :		: :		: :		: ТЛУ		: сеч.: га		: выдел: вляющ: ти: стар.		: дер.: : вида:						
: 1	: 2	: 3	: 4	: 5	: 6	: 7	: 8	: 9	: 10	: 11	: 12	: 13	: 14	: 15	: 16	: 17	: 18	: 19	: 20	: 21	: 22	: 23	: 24	
31	0.8	5В40С1Е	1	25	В	75	26	24	8	4	1	-	0.8	25	20	10	2							
					ОС		26	26				В3				8	3							
					Е		19	20								2	1							
		подлесок: Р Редкий																						
		Класс пожарной опасности 4																						
		Особенности: 172																						
32	0.1	5С2Е2В10С	1	18	С	45	18	20	3	2	1	СВР	0.8	24	2.4	1.2								
					Е							В2				0.5								
					В											0.5								
					ОС											0.2								
		подрост: 10Е (40) 5 м, 2 тыс.шт/га																						
		подлесок: Р Редкий																						
		Класс пожарной опасности 2																						
		Особенности: 172																						
33	1.5	Линия электропередач																						
		- -																						
		Класс пожарной опасности 5																						
		Земли линейного протяжения: ширина 20 м, протяженность 0.7 км, Чистая																						
		Особенности: 172																						
34	0.5	5Е4В10С	1	24	Е	95	23	24	5	4	2	-	0.7	32	16	8	1							
					В		26	24				С3				6.4	2							
					ОС		25	28								1.6	3							
		подлесок: Р Редкий																						
		Класс пожарной опасности 3																						
		Особенности: 172																						
		Селекционная оценка: Нормальные																						

Коровновское уч. лес-во

Категория защитности: Эксплуатируемые леса

Квартал 139

: N		: Пло-		: Состав. Подр. Подл. : Я: Вы-		: Эле-		: Воз: Вы-		: Ди: Кл. Гр. Бо:		: Тип		: Полн: Запас сырораст.		: Кл. Запас на выделе, дес. кбм:							
: вы-: щадь,		: Покров, почва, ре-		: Р: со-		: мент:		: ам: во: во: ни:		: ота : леса, дес. кбм		: то: -----:											
: де-:		: льеф, особ. выд. Про: У: та		: ра		: со-: ет: зр: зр: те:		: леса		: Сумм: на		: общий: по		: рн: хо-		: ре-: еди-: захлавлен. : Хозяйственные							
: ла : га		: исхожд. Кат. земель: С: Яр		: ле-		: р		: ас: ас: т		: а пл: 1		: на :оста: ос: стоя: дин		: ных : общий: лик-		: мероприятия							
: : : Хар. лесн. культур:		: ус		: са		: ст : та :		: та: та: :		: ТЛУ		: сеч.: га		: выдел: вляющ: ти: стар.		: дер.: : вида:							
: : : Кадастров. оценка :		: а		: :		: :		: :		: :		: :		: :		: :							
: 1	: 2	: 3	: 4	: 5	: 6	: 7	: 8	: 9	: 10	: 11	: 12	: 13	: 14	: 15	: 16	: 17	: 18	: 19	: 20	: 21	: 22	: 23	: 24
35	13.3	7Б10С1С1Е	1	20	Б	45	20	16	5	2	1	-	0.8	18	239.4	167.7							
					ОС							В3											
					С																		
					Е																		
					подрост: 10Е (35) 6 м, 1 тыс. шт/га																		
					подлесок: Р, ИВК Средний																		
					Класс пожарной опасности 4																		
					Особенности: 172																		
36	1.4	7ОСЗВ+С	1	28	ОС	70	28	30	7	4	1	-	0.8	36	50.4	35.3	3						
					Б			27	26			С3					15.1	2					
					С																		
					подрост: 10Е (40) 5 м, 2 тыс. шт/га																		
					подлесок: Р Редкий																		
					Класс пожарной опасности 4																		
					Особенности: 172																		
37	0.8	5ЕЗВ2ОС	1	3	Е	10	3	4	1	1	2	СВР	0.6	1	0.8	0.4							
					Б							В2				0.2							
					ОС											0.2							
					подлесок: Р Редкий																		
					Класс пожарной опасности 1																		
					Особенности: 172																		
39	6.6	3С2Е4Б1ОС	1	13	С	45	13	16	3	2	3	СДМ	0.8	15	99	29.7							
					Е							В4				19.8							
					Б											39.6							
					ОС											9.9							
					подрост: 10Е (40) 6 м, 2 тыс. шт/га																		
					подлесок: ИВК Средний																		
					Класс пожарной опасности 4																		
					Особенности: 172																		

Коровновское уч. лес-во			Категория защитности: Эксплуатируемые леса													Квартал 139							
: N	: Пло-	: Состав. Подр. Подл. : Я: Вы-	: Эле-	: Воз:	: Вы-	: Ди:	: Кл.	: Гр.	: Бо:	: Тип	: Полн:	: Запас	: сырораст.	: Кл.	: Запас	: на	: выделе,	: дес.	: кбм:	:			
: вы-	: щадь,	: Покров, почва, ре-	: Р: со-	: мент:	:	: ам:	: во:	: во:	: ни:	: ота	: леса,	: дес.	: кбм	: то:	:	:	:	:	:	:			
: де-	: льеф,	: особ. выд. Про: У: та	: ра	: со-	: ет:	: зр:	: зр:	: те:	: леса	:	:	:	:	: ва:	: су-	: ре-	: еди-	: захла-	: млен.	: Хозяй-			
: ла	: га	: исхожд. Кат. земель: С: Яр	: ле-	:	: р	: ас:	: ас:	: т	: Сумм:	: на	: общий:	: по	: рн:	: хо-	:	: нич-	:	:	:	:			
:	:	: Хар. лесн. культур: : ус	: са	: ст	: та	:	: та:	: та:	:	: а пл:	: 1	: на	: соста:	: ос:	: стоя:	: дин	: ных	: общий:	: лик-	: мероп-			
:	:	: Кадастров. оценка : : а	:	:	:	:	:	:	: ТЛУ	: сеч.:	: га	: выдел:	: вляющ:	: ти:	: стар.	: дер.:	:	: вида:	:	:			
: 1	: 2	: 3	: 4:	: 5	: 6	: 7	: 8	: 9:	: 10:	: 11:	: 12:	: 13	: 14	: 15	: 16	: 17	: 18:	: 19	: 20	: 21	: 22	: 23	: 24
40	2.3	60С2В2Е	1	5	ОС	10	5	4	1	1	3	-	0.7	3	6.9	4.1							
					Б											1.4							
					Е											1.4							
		Класс пожарной опасности 4																					
		Особенности: 172																					
41	2.8	Сенокос																					
		Класс пожарной опасности 5																					
		Угодья: Служебн. надел рабочих, Низкого качества, Заболоченный, Покрытый кочками, Ива кустарн., % зарастания 15, урожайность (т/га) 0.6 т/га																					
		Особенности: 172																					
42	1.5	4В2ОЛС2ИВД2Е+С,В	1	14	Б	35	14	12	4	2	2	-	0.6	8	12	4.8							
					ОЛС											2.4							
					ИВД											2.4							
					Е											2.4							
					С																		
					В	90																	
		подлесок: ИВК Средний																					
		Класс пожарной опасности 5																					
		Особенности: 172																					
43	3.2	Дорога автомоб. иск. покр.																					
		Класс пожарной опасности 5																					
		Земли линейного протяжения: ширина 18 м, протяженность 1.6 км, Состояние удовлетворительное, Лесохозяйственная, Круглогодично																					
		Особенности: 172																					

Коровновское уч. лес-во

Категория защитности: Эксплуатируемые леса

Квартал 139

: N		: Пло-		: Состав. Подр. Подл. : Я: Вы-		: Эле-		: Воз: Вы-		: Ди: Кл. Гр. Бо:		: Тип		: Полн: Запас сырораст.		: Кл. Запас на выделе, дес. кбм:							
: вы-		: щадь,		: Покров, почва, ре-		: Р: со-		: мент:		: : ам: во: во: ни:		: : ота :		: леса, дес. кбм		: то:-----:							
: де-		: льеф, особ. выд. Про: У: та		: : ра		: со-		: ет: зр: зр: те:		: леса		: :-----:		: ва: су-		: ре-		: еди-: захлавлен.: Хозяйственные					
: ла		: га		: исхожд. Кат. земель: С: Яр		: ле-		: : : р		: ас: ас: т		: : Сумм: на		: общий: по		: рн: хо-		: : нич-:-----:					
: :		: Хар. лесн. культур: : ус		: са		: ст		: та		: : та: та:		: : а пл: 1		: на		: соста: ос: стоя: дин		: ных : общий: лик-: мероприятия					
: :		: Кадастров. оценка : : а		: : : : : : : : : ТЛУ		: сеч.: га		: выдел: вляющ: ти: стар.		: дер.: : вида:													
: 1	: 2	: 3	: 4	: 5	: 6	: 7	: 8	: 9	: 10	: 11	: 12	: 13	: 14	: 15	: 16	: 17	: 18	: 19	: 20	: 21	: 22	: 23	: 24

44 0.3 Граница окружная

- - -

Класс пожарной опасности 5  
 Земли линейного протяжения: ширина 1.5 м, протяженность 1.8 км, Заросшая  
 Особенности: 172

45 1.1 Дорога автомоб. грунтовые

- - -

Класс пожарной опасности 5  
 Земли линейного протяжения: ширина 3 м, протяженность 3.6 км, Состояние неудовлетворительное, Лесохозяйственная, Зимой  
 Особенности: 172

46 1.1 Просека квартальная

- - -

Разрубка

Класс пожарной опасности 5  
 Земли линейного протяжения: ширина 2 м, протяженность 5.3 км, Заросшая  
 Особенности: 172

47 0.1 Ручей

- - -

Класс пожарной опасности 5  
 Земли линейного протяжения: ширина 1.5 м, протяженность 0.8 км  
 Особенности: 172

48 0.6 Линия электропередач

- - -

Класс пожарной опасности 5  
 Земли линейного протяжения: ширина 20 м, протяженность 0.3 км, Чистая  
 Особенности: 172

Коровновское уч. лес-во

Категория защитности: Эксплуатируемые леса

Квартал 139

: N	: Пло-	: Состав. Подр. Подл. : Я: Вы-	: Эле-	: Воз: Вы-	: Ди: Кл. Гр. Бо:	Тип	: Полн: Запас сырораст.	: Кл. Запас на выделе, дес. кбм:	:										
: вы-	: щадь, : Покров, почва, ре-	: Р: со-	: мент:	:	: ам: во: во: ни:		: ота : леса, дес. кбм	: то: -----:	:										
: де-	: льеф, особ. выд. Про: У: та	:	: ра	: со-	: ет: зр: зр: те:	леса	: ----: -----: ва: су-	: ре-	: еди-: захлавлен. : Хозяйственные										
: ла	: га : исхожд. Кат. земель: С: Яр	: ле-	:	: р	: ас: ас: т	:	: Сумм: на : общий: по	: рн: хо-	: нич-: -----:										
:	: Хар. лесн. культур: : ус	: са	: ст	: та	: : та: та:	:	: а пл: 1 : на : соста: ос: стоя: дин	: ных : общий: лик-	: мероприятия										
:	: Кадастров. оценка : : а	:	:	:	: : : : : ТЛУ	:	: сеч.: га : выдел: вляющ: ти: стар.	: дер.: : вида:	:										
: 1	: 2	: 3	: 4: 5	: 6	: 7	: 8	: 9: 10: 11: 12:	13	: 14	: 15	: 16	: 17	: 18: 19	: 20	: 21	: 22	: 23	: 24	:

Итого по категории		4564	10
220.0	По составляющим породам		
	С	2459	
	Е	262	
	Б	1567	
	ОС	272	
	ОЛС	2	
	ИВД	2	
Итого по кварталу		4564	10
220.0	По составляющим породам		
	С	2459	
	Е	262	
	Б	1567	
	ОС	272	
	ОЛС	2	
	ИВД	2	





Коровновское уч. лес-во

Категория защитности: Эксплуатируемые леса

Квартал 140

		-----											-----											-----										
: N	: Пло-	: Состав. Подр. Подл. : Я: Вы-	: Эле-	: Воз: Вы-	: Ди: Кл. Гр. Бо:	Тип	: Полн: Запас сырораст.	: Кл. Запас на выделе, дес. кбм:																										
: вы-: щадь,	: Покров, почва, ре-: Р: со-	: мент:	: ам: во: во: ни:	: ота : леса, дес. кбм	: то: -----																													
: де-:	: льеф, особ. выд. Про: У: та	: ра	: со-: ет: зр: зр: те:	леса	: -----	: ва: су- : ре- : еди-: захламли-	: Хозяйственные																											
: ла : га	: исхожд. Кат. земель: С: Яр	: ле-	: : : р : ас: ас: т :	: Сумм: на : общий: по	: рн: хо- : : нич-: -----																													
: : : Хар. лесн. культур: : ус	: са	: ст : та :	: та: та: :	: а пл: 1 : на : соста: ос: стоя: дин	: ных : общий: лик-: мероприя-																													
: : : Кадастров. оценка : : а	: : : : : : : : : ТЛУ	: сеч.: га	: выдел: вляющ: ти: стар.	: дер.: : вида:																														
		-----											-----											-----										
: 1	: 2	: 3	: 4: 5	: 6	: 7	: 8	: 9: 10: 11: 12:	13	: 14	: 15	: 16	: 17	: 18: 19	: 20	: 21	: 22	: 23	: 24	:															
		-----											-----											-----										
10	6.1	Культуры лесные																																
		5С2В2ОС1ОЛС	1	20	С	52	20	24	3	2	1	-	0.6	21	128.1	64.1																		
					В											25.6																		
					ОС											25.6																		
					ОЛС											12.8																		
		подлесок: Р, ИВК Редкий																																
		Класс пожарной опасности 3																																
		год создания л/к 1963, состояние Удовлетворительные																																
		Особенности: 172																																
11	3.7	7В2ОС1Е+С	1	2	В	5	2	2	1	1	1	-	0.9	1	3.7	2.6																		
					ОС											0.7																		
					Е											0.4																		
					С																													
		подлесок: Р Средний																																
		Класс пожарной опасности 4																																
		Особенности: 172																																
12	4.2	2С2Е2В3ОС1Е	1	24	С	80	26	28	4	3	1	-	0.4	18	75.6	15.1	1																	
					Е	120	24	28								15.1	2																	
					В	75	26	26								15.1	2																	
					ОС	26	30									22.7	3																	
					Е	14	16									7.6	2																	
		подрост: 10Е (15) 1 м, 2 тыс. шт/га																																
		подлесок: Р Редкий																																
		Класс пожарной опасности 3																																
		Особенности: 172																																
		Селекционная оценка: Нормальные																																

Коровновское уч. лес-во				Категория защитности: Эксплуатируемые леса													Квартал 140										
: N	: Пло-	: Состав. Подр. Подл.	: Я: Вы-	: Эле-	: Воз: Вы-	: Ди: Кл. Гр. Бо:	Тип	: Полн:	Запас сырораст.	: Кл. Запас на выделе, дес. кбм:	:	:	:	:	:	:	:	:	:	:	:	:	:	:	:		
: вы-	: щадь,	: Покров, почва, ре-	: Р: со-	: мент:	:	: ам: во: во: ни:	:	: ота :	леса, дес. кбм	: то:-----:	:	:	:	:	:	:	:	:	:	:	:	:	:	:	:	:	
: де-	: ла	: га	: исхожд. Кат. земель:	: С: Яр	: ле-	:	: р	: ас: ас: т	:	: Сумм:	на	: общий: по	: рн: хо-	:	: ни-ч-:-----:	:	:	:	:	:	:	:	:	:	:	:	
:	:	:	: Хар. лесн. культур:	: ус	: са	: ст	: та	: та: та:	:	: а пл: 1	: на	: соста: ос: стоя: дин	: ных	: общий: лик-	: мероприя-	:	:	:	:	:	:	:	:	:	:	:	
:	:	:	: Кадастров. оценка	: а	:	:	:	:	:	: ТЛУ	: сеч.: га	: выдел: вляющ: ти: стар.	: дер.: вида:	:	:	:	:	:	:	:	:	:	:	:	:	:	
: 1	: 2	:	3	: 4: 5	: 6	: 7	: 8	: 9: 10: 11: 12:	13	:	14	: 15	: 16	: 17	: 18: 19	: 20	: 21	: 22	: 23	:	24	:	:	:	:	:	
13	0.3	8С2В+Е	1 25	С	75	25	26	4	3	1	-	0.8	36	10.8	8.6	1											
				В		24	20				В3				2.2	2											
				Е																							
			подрост: 10Е (35) 5 м, 2 тыс. шт/га																								
			Класс пожарной опасности 3																								
			Особенности: 172																								
			Селекционная оценка: Нормальные																								
14	1.1	7Е1С2В	1 14	Е	50	14	16	3	2	3	-	0.7	14	15.4	10.8												
				С							С4				1.5												
				В											3.1												
			подлесок: Р Редкий																								
			Класс пожарной опасности 5																								
			Особенности: 172																								
15	1.4	7Б1ОС1Е1ИВД	1 18	Б	40	18	14	4	2	2	-	0.8	15	21	14.7												
				ОС							С3				2.1												
				Е											2.1												
				ИВД											2.1												
			Класс пожарной опасности 4																								
			Особенности: 172																								
16	1.5	Болото									-																
			Класс пожарной опасности 5																								
			Болота: Переходное, Осоко-Сфагновое, Береза, % зарастания 10																								
			Особенности: 172																								



Коровновское уч. лес-во

Категория защитности: Эксплуатируемые леса

Квартал 140

		-----												-----												
: N	: Пло-	: Состав. Подр. Подл. : Я: Вы-	: Эле-	: Воз: Вы-	: Ди: Кл. Гр. Бо:	Тип	: Полн:	Запас сырораст.	: Кл. Запас на выделе, дес. кбм:																	
: вы-	: щадь,	: Покров, почва, ре-	: Р: со-	: мент:	: ам: во: во: ни:		: ота :	леса, дес. кбм	: то: -----:																	
: де-	: льеф, особ. выд. Про: У: та	: ра	: со-	: ет: зр: зр: те:	леса	: ----:	: ва: су-	: ре-	: еди-	: захламли-	Хозяйственные															
: ла	: га	: исхожд. Кат. земель: С: Яр	: ле-	: р	: ас: ас: т	: Сумм:	на	: общий: по	: рн: хо-	: нич-	-----:															
:	:	: Хар. лесн. культур: ус	: са	: ст	: та	: та: та:	: а пл: 1	: на	: соста:	: ос: стоя: дин	: ных	: общий:	: лик-	мероприятия												
:	:	: Кадастров. оценка : а	:	:	:	: ТЛУ	: сеч.:	га	: выдел:	: вляющ: ти: стар.	: дер.:	: вида:														
		-----												-----												
: 1	: 2	: 3	: 4:	5	: 6	: 7	: 8	: 9:	10:	11:	12:	13	: 14	: 15	: 16	: 17	: 18:	19	: 20	: 21	: 22	: 23	: 24	:		
		-----												-----												
21	14.0	Культуры лесные																								
		5Е4В1ОС+ИВД	1	6	Е	23	4	4	2	1	3	-	0.7	4	56	28										
				В	20	8	6					В3				22.4										
				ОС												5.6										
				ИВД																						
		подлесок: Р, ИВК, МЛ Средний																								
		Класс пожарной опасности 1																								
		год создания л/к 1992, состояние Удовлетворительные																								
		Особенности: 172																								
22	9.0	5С1ЕЗВ1ОС	1	15	С	40	15	16	2	1	1	-	0.8	18	162	81										
				Е								В3				16.2										
				В												48.6										
				ОС												16.2										
		подрост: 10Е (40) 5 м, 2 тыс.шт/га																								
		Класс пожарной опасности 1																								
		Особенности: 172																								
23	6.5	5В3ОС1С1Е	1	17	В	45	17	12	5	2	2	-	0.9	16	104	52										
				ОС								С3				31.2										
				С												10.4										
				Е												10.4										
		подлесок: Р Редкий																								
		Класс пожарной опасности 4																								
		Особенности: 172																								
24	3.6	6Е2С2В	1	16	Е	45	16	16	3	2	2	СВР	0.6	14	50.4	30.2										
				С								В2				10.1										
				В												10.1										
		Класс пожарной опасности 3																								
		Особенности: 172																								







Коровновское уч. лес-во

Категория защитности: Эксплуатируемые леса

Квартал 140

: N	: Пло-	: Состав. Подр. Подл.	: Я: Вы-	: Эле-	: Воз: Вы-	: Ди: Кл. Гр. Бо:	Тип	: Полн: Запас сырораст.	: Кл. Запас на выделе, дес. кбм:	:									
: вы-	: щадь,	: Покров, почва, ре-	: Р: со-	: мент:	:	: ам: во: во: ни:		: ота : леса, дес. кбм	: то: -----:	:									
: де-	: льеф, особ. выд. Про:	: У: та	:	: ра	: со-	: ет: зр: зр: те:	леса	: ----: -----: -----: ва: су-	: ре-	: еди-: захлавлен.: Хозяйственные									
: ла	: га	: исхожд. Кат. земель:	: С: Яр	: ле-	:	: р : ас: ас: т :		: Сумм: на : общий: по	: рн: хо-	: нич-: -----:									
:	:	: Хар. лесн. культур:	: ус	: са	: ст	: та :	: та: та: :	: а пл: 1 : на	: соста: ос: стоя: дин	: ных : общий: лик-	: мероприятия								
:	:	: Кадастров. оценка :	: а	:	:	:	: ТЛУ	: сеч.: га : выдел: вляющ: ти: стар.	: дер.:	: вида:									
: 1	: 2	:	3	: 4: 5	: 6	: 7	: 8	: 9: 10: 11: 12:	13	: 14	: 15	: 16	: 17	: 18: 19	: 20	: 21	: 22	: 23	: 24

Итого по категории

124.0

2031

21

По составляющим породам

С 864  
 Е 266  
 Б 587  
 ОС 289  
 ОЛС 23  
 ИВД 2

Итого по кварталу

124.0

2031

21

По составляющим породам

С 864  
 Е 266  
 Б 587  
 ОС 289  
 ОЛС 23  
 ИВД 2

**Приложение 2**

№ п/п	Значение Y	Значение X	Румб		Угол	Длина линии, м
44:20:000000:284:ЗУ2						
1	1305013.43	422330.62	<b>Ю</b>	<b>З</b>	<b>71.0</b>	<b>252</b>
2	1304775.88	422247.39	<b>Ю</b>	<b>З</b>	<b>61.0</b>	<b>153</b>
3	1304641.08	422173.97	<b>Ю</b>	<b>З</b>	<b>76.0</b>	<b>251</b>
4	1304397.62	422114.35	<b>Ю</b>	<b>З</b>	<b>58.0</b>	<b>213</b>
5	1304216.23	422002.72	<b>Ю</b>	<b>З</b>	<b>57.0</b>	<b>126</b>
6	1304110.64	421933.77	<b>Ю</b>	<b>З</b>	<b>29.0</b>	<b>320</b>
7	1303957.1	421652.82	<b>Ю</b>	<b>З</b>	<b>32.0</b>	<b>389</b>
8	1303749	421324.62	<b>Ю</b>	<b>З</b>	<b>32.0</b>	<b>197</b>
9	1303645.6	421157.11	<b>Ю</b>	<b>З</b>	<b>31.0</b>	<b>351</b>
10	1303464.19	420857.19	<b>Ю</b>	<b>З</b>	<b>37.0</b>	<b>343</b>
11	1303259.94	420581.74	<b>Ю</b>	<b>З</b>	<b>80.0</b>	<b>305</b>
12	1302959.72	420528.65	<b>С</b>	<b>З</b>	<b>47.0</b>	<b>156</b>
13	1302845.33	420634.97	<b>С</b>	<b>З</b>	<b>49.0</b>	<b>379</b>
14	1302558.83	420882.59	<b>Ю</b>	<b>З</b>	<b>15.0</b>	<b>592</b>
15	1302403.12	420311.04	<b>С</b>	<b>З</b>	<b>28.0</b>	<b>272</b>
16	1302274.99	420551.47	<b>С</b>	<b>З</b>	<b>30.0</b>	<b>118</b>
н1	1302217.08	420653.78	<b>С</b>	<b>В</b>	<b>9.0</b>	<b>705</b>
н2	1302322.15	421351.27	<b>С</b>	<b>В</b>	<b>9.0</b>	<b>1360</b>
н3	1302524.78	422695.72	<b>С</b>	<b>В</b>	<b>9.0</b>	<b>2074</b>
н4	1302832.7	424746.87	<b>Ю</b>	<b>В</b>	<b>83.0</b>	<b>1111</b>
н5	1303934.98	424606.44	<b>Ю</b>	<b>З</b>	<b>10.0</b>	<b>1992</b>
н6	1303584.05	422645.62	<b>Ю</b>	<b>В</b>	<b>83.0</b>	<b>1388</b>
н7	1304960.99	422470.56	<b>Ю</b>	<b>В</b>	<b>21.0</b>	<b>149</b>
1	1305013.43	422330.62				

Проект договора  
аренды лесного участка для заготовки древесины № \_\_\_\_\_

г.Кострома  
(место заключения договора)

«\_\_» \_\_\_\_\_ 20\_\_ г.  
(дата заключения договора)

Департамент лесного хозяйства Костромской области в лице директора департамента лесного хозяйства Костромской области Никулина Дмитрия Петровича, действующего на основании положения о департаменте лесного хозяйства Костромской области, утвержденного постановлением губернатора Костромской области от 1 октября 2010 года №186, именуемый в дальнейшем Арендодателем, с одной стороны, и

\_\_\_\_\_ (наименование юридического лица или фамилия, имя, отчество (последнее при наличии) гражданина, в том числе индивидуального предпринимателя)

в лице \_\_\_\_\_ (фамилия, имя, отчество (последнее при наличии) лица, действующего от имени гражданина,

\_\_\_\_\_ ,  
должность (при наличии), фамилия, имя, отчество (последнее при наличии) лица, действующего от имени юридического лица)

действующего на основании \_\_\_\_\_ ,  
(устав, доверенность (при наличии), их реквизиты)

именуемый в дальнейшем Арендатором, с другой стороны, заключили настоящий Договор о нижеследующем:

### I. Предмет Договора

1.1. По настоящему Договору Арендодатель, на основании протокола о результатах аукциона на право заключения договора аренды лесного участка, находящегося в государственной собственности от «\_\_» \_\_\_\_\_ 202\_\_ года обязуется предоставить, а Арендатор обязуется принять во временное пользование лесной участок, находящийся в государственной собственности, определенный в пункте 1.2 настоящего Договора (далее - лесной участок).

1.2. Лесной участок, предоставляемый по настоящему Договору, имеет следующие характеристики:

площадь: 563 га. - согласно государственного лесного реестра, 5630000 +/- 41523 кв.м. - согласно Единого государственного реестра недвижимости;

местоположение: Костромская область, Солигаличский муниципальный район, Солигаличское лесничество, Коровновское участковое лесничество кварталы 110, 139, 140, кадастровый номер 44:20:000000:479;

категория защитности: эксплуатационные леса;

вид разрешенного использования: заготовка древесины.

1.3. Границы лесного участка указаны в схеме расположения лесного участка, предусмотренной приложением № 1 к настоящему Договору.

Характеристики лесного участка на день заключения настоящего Договора в соответствии с данными государственного лесного реестра приводятся в

приложении № 2 к настоящему Договору.

1.4. Арендатору передается лесной участок с целью использования лесов для заготовки древесины.

Ежегодный объем заготовки древесины приводится в приложении № 3 к настоящему Договору.

1.5. Объем использования лесов в год вступления настоящего Договора в силу и в год прекращения действия настоящего Договора устанавливается с учетом периода действия настоящего Договора в указанные годы.

## II. Арендная плата

2.1. Арендная плата по настоящему Договору составляет \_\_\_\_\_ рублей в год.

Арендная плата определяется в соответствии со статьей 73 Лесного кодекса Российской Федерации (Собрание законодательства Российской Федерации, 2006, № 50, ст. 5278; 2020, № 17, ст. 2725) на основе минимального размера арендной платы.

Расчет арендной платы приводится в приложении № 4 к настоящему Договору.

2.2. Размер арендной платы подлежит изменению в соответствии с коэффициентами к ставкам платы, установленными Правительством Российской Федерации для соответствующего года.

2.3. Арендатор вносит арендную плату в сроки, предусмотренные приложением № 5 к настоящему Договору.

Обязательство по оплате арендной платы, установленной пунктом 2.1 настоящего Договора, возникает у Арендатора с даты государственной регистрации настоящего Договора и прекращается с даты возврата Арендатором лесного участка, оформленного соответствующим актом приема-передачи, в соответствии с пунктом 3.4 настоящего Договора. Первое внесение арендной платы (оплата первого платежа) Арендатор производит в течение 15 (пятнадцати) календарных дней после вступления в силу настоящего Договора (после государственной регистрации настоящего Договора).

В первый и последний год действия настоящего Договора арендная плата рассчитывается исходя из фактического количества дней аренды, годового размера арендной платы и количества дней в году.

До наступления очередного срока платежа Арендатор имеет право внести сумму, превышающую платеж, установленный приложением № 5 к настоящему Договору. В случае отсутствия задолженности разница между указанными платежами зачисляется Арендодателем в счет будущих платежей Арендатора.

## III. Взаимодействие сторон

3.1. Арендодатель имеет право:

а) осуществлять осмотр арендованного лесного участка для оценки соблюдения Арендатором выполнения условий настоящего Договора в части

использования лесного участка по назначению в соответствии с законодательством Российской Федерации не чаще одного раза в квартал;

б) предоставлять арендованный лесной участок или его часть третьим лицам для иных видов использования лесов, предусмотренных лесохозяйственным регламентом лесничества, за исключением случаев, когда одновременное многоцелевое использование лесного участка невозможно, а также выдавать разрешение на выполнение работ по геологическому изучению недр;

в) осуществлять проверки соблюдения Арендатором условий настоящего Договора и проекта освоения лесов не чаще одного раза в 6 месяцев;

г) после завершения Арендатором работ по заготовке древесины проводить осмотр и оценку состояния лесосек;

д) осуществлять контроль за качеством отвода и таксации лесосек.

### 3.2. Арендодатель обязан:

а) передать лесной участок Арендатору по акту приема-передачи лесного участка, форма которого предусмотрена приложением № 6 к настоящему Договору, в течение 3 рабочих дней после заключения настоящего Договора;

после подписания настоящего Договора или изменений к нему в течение 14 дней обратиться с заявлением о государственной регистрации права аренды лесного участка, передаваемого по настоящему Договору, или изменений, вносимых в настоящий Договор, в уполномоченный Правительством Российской Федерации федеральный орган исполнительной власти или его территориальный орган, осуществляющий государственный кадастровый учет и государственную регистрацию прав, и в течение 10 дней со дня подачи указанного заявления известить в письменной форме Арендатора о подаче таких документов;

не позднее 60 дней со дня подписания настоящего Договора передать Арендатору экземпляр настоящего Договора, копию документа, подтверждающего государственную регистрацию, или уведомление об отказе в государственной регистрации права аренды лесного участка, передаваемого по настоящему Договору;

б) информировать в письменной форме в течение 7 рабочих дней со дня принятия решения о предоставлении арендованного лесного участка или его части третьим лицам для иных видов использования лесов, предусмотренных лесохозяйственным регламентом лесничества, а также в случае выдачи разрешения на выполнение работ по геологическому изучению недр - о возникших правах третьих лиц на предоставленный в аренду лесной участок;

в) уведомить Арендатора о времени и месте проведения проверки соблюдения Арендатором условий настоящего Договора и проекта освоения лесов за 3 дня до проведения проверки;

г) уведомить Арендатора об осуществлении мероприятий, предусмотренных частью 1 статьи 53.7 Лесного кодекса Российской Федерации (Собрание законодательства Российской Федерации, 2006, № 50, ст. 5278; 2020, № 17, ст. 2725), за 3 дня до начала их осуществления;

д) принять от Арендатора в день окончания срока действия настоящего Договора лесной участок по акту приема-передачи лесного участка, форма

которого предусмотрена приложением № 6 к настоящему Договору, в состоянии, пригодном для ведения лесного хозяйства, с характеристиками лесного участка, установленными проектом освоения лесов на день окончания срока действия настоящего Договора;

в случае досрочного прекращения действия настоящего Договора принять от Арендатора лесной участок в день досрочного прекращения действия настоящего Договора по акту приема-передачи лесного участка, форма которого предусмотрена приложением № 6 к настоящему Договору, в состоянии, пригодном для ведения лесного хозяйства;

е) представлять Арендатору сведения о поступивших по настоящему Договору платежах в течение 15 рабочих дней со дня получения запроса в письменной форме;

ж) в порядке, установленном законодательством Российской Федерации, осуществлять федеральный государственный лесной надзор или муниципальный лесной контроль (лесную охрану);

з) в случае изменения коэффициентов к ставкам платы, указанных в пункте 2.2 настоящего Договора, производить перерасчет арендной платы и уведомлять Арендатора в письменной форме об изменении размера арендной платы и о сумме, подлежащей уплате, в течение 14 дней со дня изменения размера арендной платы;

и) в случае изменения ставок платы, указанных в пункте 2.2 настоящего Договора, производить перерасчет арендной платы и уведомлять Арендатора в письменной форме об изменении размера арендной платы и о сумме, подлежащей уплате, в течение 14 дней со дня изменения размера арендной платы;

к) в случае изменения реквизитов для осуществления платежей, предусмотренных настоящим договором, уведомить в письменной форме Арендатора об этом в течение 5 рабочих дней со дня изменения реквизитов;

л) предоставлять Арендатору информацию о возможности и местах приобретения районированного посевного и посадочного материала в течение 30 дней со дня получения запроса в письменной форме;

м) организовать и осуществить в разумный срок приемку выполненных Арендатором работ по охране, защите и воспроизводству лесов с учетом предусмотренных проектом освоения лесов сроков выполнения указанных работ, уведомив Арендатора за 10 дней до проведения указанной приемки.

### 3.3. Арендатор имеет право:

а) приступить к использованию лесного участка в соответствии с условиями настоящего Договора после заключения настоящего Договора, подписания сторонами акта приема-передачи лесного участка, форма которого предусмотрена приложением № 6 к настоящему Договору, получения положительного заключения государственной экспертизы проекта освоения лесов и подачи лесной декларации;

б) осуществлять на лесном участке в порядке, установленном законодательством Российской Федерации, создание лесной инфраструктуры;

в) осуществлять на лесном участке в порядке, установленном законодательством Российской Федерации, строительство, реконструкцию и

эксплуатацию объектов, не связанных с созданием лесной инфраструктуры;

г) заключать соглашение об установлении сервитута в отношении лесного участка либо его части при наличии согласия Арендодателя (в письменной форме) на заключение такого соглашения;

д) получать информацию от Арендодателя о планируемых рубках лесных насаждений на лесном участке, являющемся предметом настоящего Договора;

е) осуществлять заготовку древесины в соответствии с лесным планом субъекта Российской Федерации, лесохозяйственным регламентом лесничества и проектом освоения лесов;

ж) получать от Арендодателя информацию о возможности и местах приобретения районированного посевного и посадочного материала.

#### 3.4. Арендатор обязан:

а) принять лесной участок от Арендодателя по акту приема-передачи лесного участка, форма которого предусмотрена приложением № 6 к настоящему Договору, в течение 3 рабочих дней после заключения настоящего Договора;

б) использовать лесной участок по назначению в соответствии с законодательством Российской Федерации и настоящим Договором;

в) вносить арендную плату в размерах, учитывающих коэффициенты к ставкам платы, установленные постановлением Правительства Российской Федерации, и сроки, которые установлены настоящим Договором, согласно пунктам 2.1, 2.2 и приложению № 5 к настоящему Договору;

г) в течение 6 месяцев со дня заключения настоящего Договора разработать и представить Арендодателю проект освоения лесов для проведения государственной экспертизы;

не позднее чем за 6 месяцев до окончания срока действия проекта освоения лесов разработать и представить Арендодателю проект освоения лесов на следующий срок для проведения государственной экспертизы;

д) в порядке, установленном законодательством Российской Федерации, подавать лесную декларацию;

е) производить отвод и таксацию лесосек в соответствии с Правилами заготовки древесины и особенностями заготовки древесины в указанных в статье 23 Лесного кодекса Российской Федерации лесничествах, утвержденными уполномоченным федеральным органом исполнительной власти в соответствии с частью 9 статьи 29 Лесного кодекса Российской Федерации, а также по требованию Арендодателя представлять материалы по отводу и таксации лесосек, технологические карты лесосечных работ;

ж) осуществлять установленный настоящим Договором вид использования лесов в соответствии с законодательством Российской Федерации, проектом освоения лесов и лесной декларацией;

з) не позднее чем за один месяц до начала лесовосстановительных работ представлять Арендодателю проекты лесовосстановления, а также информацию и документы, подтверждающие (удостоверяющие) качество посевного и посадочного материала и его происхождение;

и) соблюдать установленные режимы особо охраняемых природных территорий, особо защитных участков лесов, расположенных в границах

арендованного лесного участка, сохранять виды растений и животных, занесенных в Красную книгу Российской Федерации и красную книгу Костромской области, а также места их обитания;

осуществлять мероприятия по сохранению биоразнообразия (сохранять отдельные ценные деревья в любом ярусе и их группы) в соответствии с лесохозяйственным регламентом лесничества и проектом освоения лесов;

к) осуществлять меры по предупреждению лесных пожаров в соответствии с законодательством Российской Федерации, проектом освоения лесов и приложением № 7 к настоящему Договору;

л) в случае обнаружения лесного пожара на арендованном лесном участке Арендатор немедленно обязан сообщить об этом в специализированную диспетчерскую службу (телефон: +7(4942)492-491 или 8-800-100-94-00) и принять все возможные меры по недопущению распространения лесного пожара;

м) осуществлять санитарно-оздоровительные мероприятия на переданном в аренду лесном участке в соответствии с законодательством Российской Федерации, проектом освоения лесов и приложением № 7 к настоящему Договору;

н) осуществлять мероприятия по воспроизводству лесов на лесном участке в соответствии с законодательством Российской Федерации и проектом освоения лесов;

о) осуществлять на лесном участке расчистку квартальных просек и замену квартальных столбов в соответствии с проектом освоения лесов;

п) обеспечивать сохранность объектов лесного семеноводства;

р) осуществлять складирование заготовленной или полученной при использовании лесов древесины в местах, предусмотренных проектом освоения лесов или технологической картой разработки лесосеки;

с) при повреждении или уничтожении по вине Арендатора верхнего плодородного слоя почвы, искусственных или естественных водотоков, рек, ручьев приводить их в состояние, пригодное для использования по назначению, предусмотренному лесохозяйственным регламентом лесничества, восстанавливать объекты лесной инфраструктуры и объекты, не связанные с созданием лесной инфраструктуры, поврежденные по вине Арендатора;

т) согласовать с Арендодателем в письменной форме совершение действий, предусмотренных статьей 5 Федерального закона от 04.12.2006 № 201-ФЗ «О введении в действие Лесного кодекса Российской Федерации» (Собрание законодательства Российской Федерации, 2006, № 50, ст. 5279; 2019, № 18, ст. 2224);

у) в день окончания срока действия настоящего Договора передать Арендодателю лесной участок по акту приема-передачи лесного участка, форма которого предусмотрена приложением № 6 к настоящему Договору, в состоянии, пригодном для ведения лесного хозяйства, с характеристиками лесного участка, установленными проектом освоения лесов на день окончания срока действия настоящего Договора;

в случае досрочного прекращения действия настоящего Договора передать Арендодателю лесной участок в день досрочного прекращения действия

настоящего Договора по акту приема-передачи лесного участка, форма которого предусмотрена приложением № 6 к настоящему Договору, в состоянии, пригодном для ведения лесного хозяйства;

ф) сообщить Арендодателю в письменной форме не позднее чем за 90 дней о намерении расторгнуть настоящий Договор;

х) по истечении срока действия настоящего Договора или в случае досрочного прекращения срока действия настоящего Договора освободить лесной участок от объектов недвижимого имущества, обеспечить снос объектов, созданных для освоения лесного участка, и осуществить рекультивацию земель, на которых расположены леса и которые подверглись загрязнению и иному негативному воздействию в соответствии с проектом рекультивации земель и требованиями законодательства Российской Федерации;

ц) извещать Арендодателя в письменной форме об изменении банковских реквизитов, места нахождения юридического лица, а также об изменении лица, имеющего право действовать без доверенности от имени Арендатора, в течение 5 рабочих дней со дня таких изменений;

ч) представлять отчеты, предусмотренные статьями 49, 60, 60.11, 60.16, 66 Лесного кодекса Российской Федерации (Собрание законодательства Российской Федерации, 2006, № 50, ст. 5278; 2020, № 17, ст. 2725);

ш) сдать выполненные работы по охране, защите и воспроизводству лесов в сроки, определенные Арендодателем в соответствии с подпунктом «м» пункта 3.2 настоящего Договора.

3.5. Арендатор не вправе препятствовать доступу граждан на арендованный лесной участок, а также осуществлению заготовки и сбору находящихся на них пищевых и недревесных лесных ресурсов, за исключением случаев, предусмотренных статьей 11 Лесного кодекса Российской Федерации (Собрание законодательства Российской Федерации, 2006, № 50, ст. 5278; 2020, № 17, ст. 2725). Аренданный лесной участок может быть огорожен, в случаях, предусмотренных Лесным кодексом Российской Федерации.

#### IV. Ответственность сторон

4.1. За неисполнение или ненадлежащее исполнение обязательств, предусмотренных настоящим Договором, Арендодатель и Арендатор несут ответственность согласно законодательству Российской Федерации (включая обязанность возместить в соответствии с Гражданским кодексом Российской Федерации (Собрание законодательства Российской Федерации, 1994, № 32, ст. 3301; 2020, № 20, ст. 3227) убытки, причиненные таким неисполнением или ненадлежащим исполнением) и настоящему Договору.

4.2. За нарушение условий настоящего Договора Арендатор уплачивает Арендодателю неустойку в следующем размере:

а) за нарушение Арендатором сроков внесения арендной платы, предусмотренных приложением № 5 к настоящему Договору, - 0,1 процента от суммы просроченного платежа за каждый день просрочки;

начисление неустойки производится начиная со дня, следующего за днем

истечения срока платежа, и до дня внесения просроченного платежа в полном объеме;

б) за нарушение срока разработки и представления Арендодателю проекта освоения лесов для проведения государственной экспертизы, предусмотренного подпунктом «г» пункта 3.4 настоящего Договора, или использование лесного участка без проекта освоения лесов - 50 тыс. рублей (для индивидуального предпринимателя) или 150 тыс. рублей (для юридического лица) за каждый полный календарный месяц просрочки по истечении установленного срока;

в) за невыполнение или несвоевременное выполнение работ по очистке мест рубок от порубочных остатков в соответствии с Правилами ухода за лесами, Правилами пожарной безопасности в лесах, Правилами санитарной безопасности в лесах, Видами лесосечных работ, порядком и последовательностью их проведения, утвержденными уполномоченным федеральным органом исполнительной власти, захламливание по вине Арендатора просек и прилегающих к лесосекам полос шириной 50 метров - 5-кратная стоимость затрат, необходимых для очистки данной территории по нормативам в области лесного хозяйства, предусмотренным законодательством Российской Федерации, законодательством субъектов Российской Федерации;

г) за рубку лесных насаждений, предусмотренную проектом освоения лесов, без подачи лесной декларации - 25-кратная стоимость заготовленной древесины, определенная по ставкам платы за единицу объема лесных ресурсов, установленным Правительством Российской Федерации;

д) за использование лесного участка без подачи лесной декларации - 20 тыс. рублей (для физического лица или индивидуального предпринимателя) или 70 тыс. рублей (для юридического лица);

е) за все количество срубленных или поврежденных до степени прекращения роста деревьев за пределами лесосек на смежных с ними 50-метровых полосах - 10-кратная стоимость срубленных или поврежденных деревьев, определенная по ставкам платы за единицу объема лесных ресурсов, установленным Правительством Российской Федерации для древесины лесных насаждений по первому разряду такс во всех лесотаксовых районах;

ж) за рубку или повреждение семенников и деревьев в семенных куртинах и полосах, за рубку деревьев, не подлежащих рубке при проведении сплошных, выборочных рубок, - 5-кратная стоимость соответствующей срубленной древесины, а также поврежденных семенников и деревьев в семенных куртинах и полосах, определенная по ставкам платы за единицу объема лесных ресурсов, установленным Правительством Российской Федерации для древесины лесных насаждений по первому разряду такс во всех лесотаксовых районах;

з) за проведение заготовки и трелевки древесины способами, в результате которых в горных условиях возникла эрозия, - 100 тыс. рублей за каждый гектар эродированной площади, на которой поврежден гумусовый слой почвы;

и) за оставление не вывезенной в установленный срок (включая предоставленные отсрочки) древесины на лесосеках, в местах производства работ по расчистке площадей под лесные склады, трассы лесовозных дорог, постройки, сооружения - 7-кратная стоимость не вывезенной в срок древесины, определенная

по ставкам платы за единицу объема лесных ресурсов, установленным Правительством Российской Федерации для древесины лесных насаждений по первому разряду такс во всех лесотаксовых районах;

к) за уничтожение или повреждение квартальных столбов - 5 тыс. рублей;

л) за оставление на лесосеках завалов, зависших, срубленных деревьев - 7-кратная стоимость оставленных деревьев, определенная по ставкам платы за единицу объема лесных ресурсов, установленным Правительством Российской Федерации для древесины лесных насаждений по первому разряду такс во всех лесотаксовых районах;

м) за невыполнение и несвоевременное выполнение противопожарных, санитарно-оздоровительных мероприятий, мероприятий по воспроизводству лесов - 3-кратная стоимость затрат, необходимых для выполнения этих мероприятий по нормативам в области лесного хозяйства, предусмотренным законодательством Российской Федерации, законодательством субъектов Российской Федерации;

н) за совершение действий, предусмотренных статьей 5 Федерального закона от 04.12.2006 № 201-ФЗ «О введении в действие Лесного кодекса Российской Федерации», без письменного согласования с Арендодателем - годовая арендная плата, предусмотренная настоящим Договором;

о) при непредставлении Арендатором в письменной форме сведений об изменении банковских реквизитов, места нахождения юридического лица, а также об изменении лица, имеющего право действовать без доверенности от имени Арендатора, в установленный настоящим Договором срок - 10 тыс. рублей;

п) за невыполнение обязательств, установленных подпунктом «х» пункта 3.4 настоящего Договора, - 4-кратная стоимость работ, необходимых для восстановления соответствующей территории по нормативам в области лесного хозяйства, предусмотренным законодательством Российской Федерации, законодательством субъектов Российской Федерации.

4.3. Уплата неустойки не освобождает Арендатора от выполнения обязательств, предусмотренных настоящим Договором.

4.4. В случае несвоевременной передачи лесного участка после истечения срока действия настоящего Договора или несвоевременной передачи лесного участка при досрочном прекращении срока действия настоящего Договора Арендатор уплачивает Арендодателю за все время просрочки возврата лесного участка арендную плату и возмещает убытки, причиненные Арендодателю в случае, когда указанная плата не покрывает причиненные Арендодателю убытки.

## V. Порядок изменения и расторжения Договора

5.1. Все изменения к настоящему Договору оформляются в письменной форме и подписываются сторонами.

5.2. Внесение изменений в Договор, заключенный по результатам торгов, на основании соглашения сторон такого договора или по требованию одной из его сторон не допускается, за исключением случаев изменения целевого назначения или разрешенного использования лесов, существенного изменения параметров

использования лесов (возрасты рубок, расчетная лесосека, сроки использования лесов) или существенного изменения обстоятельств, из которых стороны договора аренды лесного участка исходили при его заключении, если такое изменение обстоятельств возникло вследствие природных явлений (лесных пожаров, ветровалов, наводнений и других стихийных бедствий) и стало основанием для внесения изменений в государственный лесной реестр.

5.3. Настоящий Договор, заключенный в отношении лесного участка, находящегося в государственной собственности, по результатам торгов, может быть изменен по решению суда в случае существенного изменения количественных и качественных характеристик такого лесного участка.

5.4. При изменении условий настоящего Договора обязательства сторон сохраняются в измененном виде.

5.5. Настоящий Договор прекращает действие в случаях, предусмотренных гражданским законодательством Российской Федерации, и случаях, предусмотренных пунктами 5.6 - 5.8 настоящего Договора.

5.6. Арендодатель вправе отказаться от исполнения настоящего Договора в одностороннем порядке в случаях невнесения Арендатором арендной платы 2 и более раз подряд по истечении установленного настоящим Договором срока платежа, невыполнения Арендатором либо выполнения Арендатором мероприятий по воспроизводству лесов в объемах, менее 50% предусмотренных проектом освоения лесов, в течение трех лет подряд, а также при исключении инвестиционного проекта из перечня приоритетных инвестиционных проектов в области освоения лесов, уведомив об этом Арендатора в письменной форме за 30 дней до даты расторжения договора.

Арендодатель вправе отказаться от исполнения настоящего Договора в одностороннем порядке только после направления арендатору письменного предупреждения о необходимости исполнения им обязательства в разумный срок и осуществления после этого сверки выполненных работ (устранения нарушений).

Настоящий Договор прекращает свое действие с даты, указанной в письменном уведомлении. В случае одностороннего отказа Арендодателя от исполнения настоящего Договора он считается расторгнутым.

5.7. Арендатор вправе в одностороннем порядке расторгнуть настоящий Договор, известив об этом Арендодателя в письменной форме за 90 дней до предполагаемой даты расторжения, при условии отсутствия недоимки по арендной плате.

## VI. Срок действия Договора

6.1. Срок действия настоящего Договора устанавливается с даты государственной регистрации права аренды лесного участка и составляет 25 лет.

## VII. Прочие условия

7.1. Спорные вопросы, возникающие в ходе исполнения настоящего Договора, или вопросы, не оговоренные в настоящем Договоре, разрешаются

путем переговоров. В случае, если согласие путем переговоров не достигнуто, указанные вопросы разрешаются в судебном порядке.

Рассмотрение споров в судебном порядке производится по месту нахождения Арендодателя.

7.2. Арендатор и Арендодатель несут ответственность за неисполнение или ненадлежащее исполнение своих обязательств по настоящему Договору, если не докажут, что надлежащее исполнение оказалось невозможным вследствие непреодолимой силы.

7.3. Настоящий Договор составлен в 3 подлинных экземплярах, по одному для каждой стороны и один - для органа, осуществляющего государственную регистрацию прав на недвижимое имущество и сделок с ним.

7.4. Приложения к настоящему Договору являются его неотъемлемыми частями.

7.5. Включение в настоящий Договор положений, не предусмотренных типовым договором аренды лесного участка для заготовки древесины, утвержденным приказом Минприроды России от 30.07.2020 № 542, и исключение из него положений, предусмотренных типовым договором аренды лесного участка для заготовки древесины, утвержденным приказом Минприроды России от 30.07.2020 № 542, не допускаются.

#### VIII. Реквизиты и подписи сторон

АРЕНДОДАТЕЛЬ:	Департамент лесного хозяйства Костромской области
Место нахождения	г.Кострома, пр-т Мира, д.128а, 156013
Адрес для направления почтовой корреспонденции	г.Кострома, пр-т Мира, д.128а, 156013
ИНН	4401071292
КПП	440101001
ОГРН	1074401000112
ОКТМО	34701000000
Банковские реквизиты	
Банк получателя	Отделение Кострома банка России//УФК по Костромской области г.Кострома
ЕКС	40102810945370000034
КС	03100643000000014100

БИК	013469126
	_____ (подпись) м.п.
АРЕНДАТОР:	Наименование юридического лица
Место нахождения	
Адрес для направления почтовой корреспонденции	
ИНН	
КПП	
ОГРН	
ОКПО	
Банковские реквизиты	
Банк получателя	
р/с	
к/с	
БИК	
	_____ (подпись) м.п. (при наличии)
ПРЕДСТАВИТЕЛЬ АРЕНДАТОРА ПО ДОВЕРЕННОСТИ:	Фамилия, имя, отчество (последнее при наличии)
Паспортные данные (серия, номер, дата выдачи и кем выдан паспорт)	
Доверенность (номер, дата)	
Адрес регистрации	
Телефон	

	_____ (подпись) м.п. (при наличии)
<b>АРЕНДАТОР:</b>	Фамилия, имя, отчество (последнее при наличии) гражданина
Паспортные данные (серия, номер, дата выдачи и кем выдан паспорт)	
Адрес регистрации	
Адрес места жительства	
ИНН (при наличии)	
Телефон	
<b>Банковские реквизиты (при наличии)</b>	
Банк получателя	
р/с	
к/с	
БИК	
	_____ (подпись) м.п. (при наличии)
<b>ПРЕДСТАВИТЕЛЬ АРЕНДАТОРА ПО ДОВЕРЕННОСТИ:</b>	Фамилия, имя, отчество (последнее при наличии)
Паспортные данные (серия, номер, дата выдачи и кем выдан паспорт)	
Доверенность (номер, дата)	
Адрес регистрации	
Телефон	

	_____ (подпись) м.п. (при наличии)
--	---

Арендодатель

Арендатор

Никулин Д.П.

\_\_\_\_\_  
(фамилия, имя, отчество (подпись, печать))

\_\_\_\_\_  
(фамилия, имя, отчество (последнее при  
наличии), подпись, печать (последнее при  
наличии))

«    »

\_\_\_\_\_  
(число)

\_\_\_\_\_  
(месяц)

\_\_\_\_\_  
(год)

«    »

\_\_\_\_\_  
(число)

\_\_\_\_\_  
(месяц)

\_\_\_\_\_  
(год)

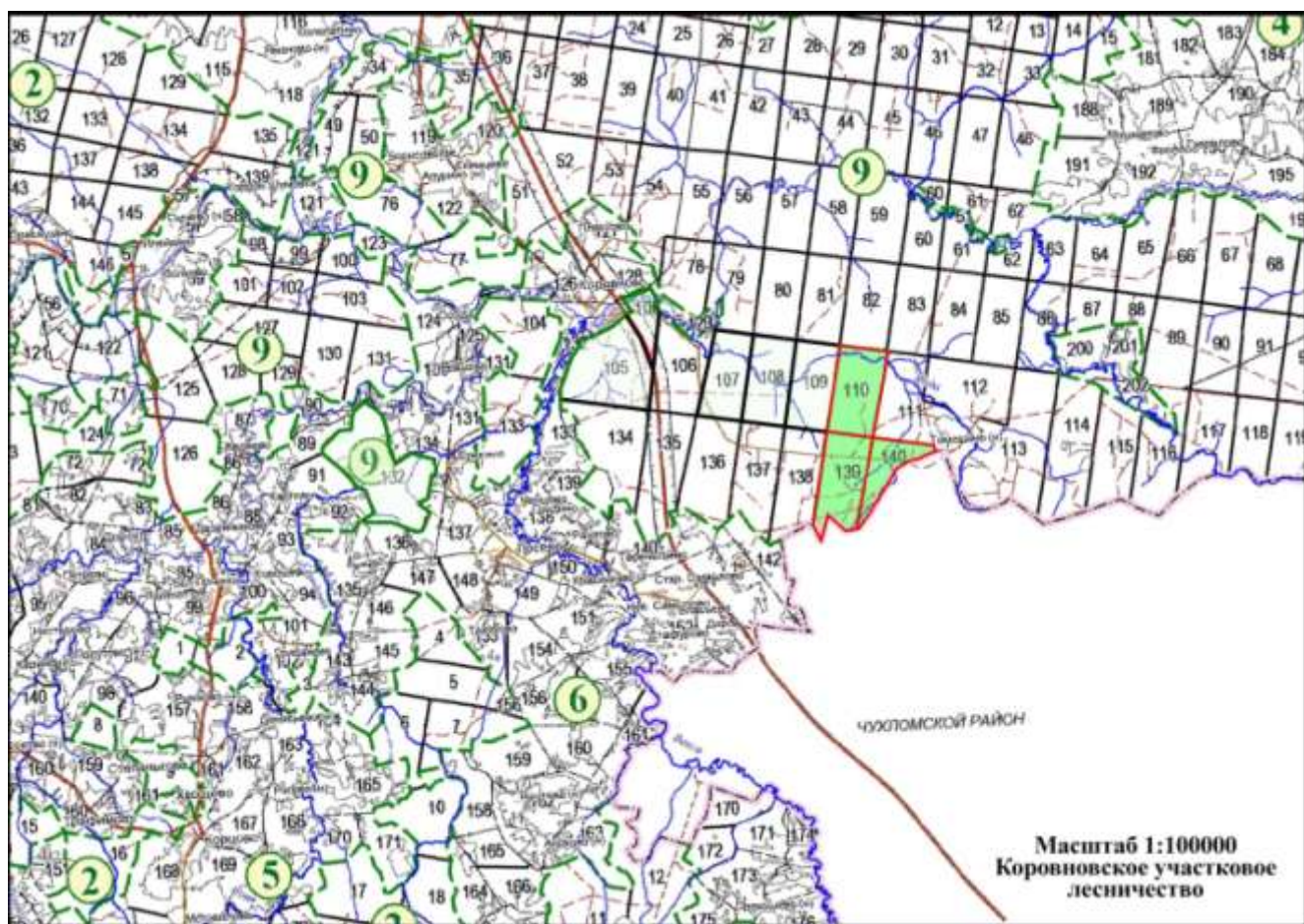
**СХЕМА**  
расположения и границы лесного участка

Костромская область, Солигаличский муниципальный район, Солигаличское лесничество, Коровновское участковое лесничество кварталы 110, 139, 140

Масштаб: 1:100000

Кадастровый номер 44:20:000000:479 и номер учетной записи в государственном лесном реестре 000656-2021-03

Площадь: 563 га.



Арендодатель

Арендатор

Никулин Д.П.

(фамилия, имя, отчество (подпись, печать))

(фамилия, имя, отчество (последнее при наличии), подпись, печать (последнее при наличии))

Приложение № 2  
к договору аренды лесного участка  
№ \_\_\_\_\_ от «\_\_» \_\_\_\_\_ г.

**ХАРАКТЕРИСТИКИ**  
лесного участка

на \_\_\_\_\_ 20\_\_ г.  
(на день заключения договора)

**1. Распределение земель**

(га)

Общая площадь - всего	В том числе									
	лесные земли					нелесные земли				
	занятые лесными насаждениями	лесные культуры	лесные питомники, плантации	не занятые лесными насаждениями	итого	дороги	просек и	болота	другие	итого
1	2	3	4	5	6	7	8	9	10	11
563,0	535,3		4,2		539,5	9,1	3,6	1,5	9,3	23,5

**2. Характеристика насаждений**

Целевое назначе ние лесов	Лесничество	Участковое лесничество/ урочище (при наличии)	Лесной квартал/лес отаксацион ный выдел	Хозяйство, преобладаю щая порода	Площадь (га)/запас древесины (тыс. куб. м) - всего	В том числе по группам возраста древостоя (га/тыс. куб. м)			
						молодняки	средневозр астные	приспева ющие	спелые и перестойные
1	2	3	4	5	6	7	8	9	10
Эксплуа тационн ые леса	Солигаличск ое	Коровновское	110	хвойное, сосна	215,1/40,19	31,0/3,49	94,7/22,44	6,0/1,35	83,4/12,91
			139		209,3/45,64	62,5/5,67	80,4/17,80	23,8/8,91	42,6/13,26
			140		110,9/20,32	48,5/4,02	31,5/5,70	29,7/10,21	1,2/0,39
Всего					535,3/106,15	142,0/13,18	206,6/45,94	59,5/20,47	127,2/26,56

### 3. Средние таксационные показатели насаждений лесного участка

Целевое назначение лесов	Лесной квартал/лесотаксацион ный выдел	Хозяйство, преобладающая порода	Состав	Возраст	Бонит ет	Полнота	Средний запас древесины лесных насаждений (куб. м/га)			
							мол одн яки	средне возраст ные	приспе вающи е	спелые и перестойны е
1	2	3	4	5	6	7	8	9	10	11
Эксплуатацион ные леса	110,139,140	хвойное, сосна	5СЗБ1Е1Ос+ Олс+Идв	68	2,1	0,7	93	222	344	209

### 4. Объекты лесной инфраструктуры

№ п/п	Лесничество	Участковое лесничество/ урочище (при наличии)	Лесной квартал	Лесотаксацио нный выдел	Наименование объекта	Единица измерения	Объем
1	2	3	4	5	6	7	8
1	Солигаличское	Коровновское	110	23	дорога автом. иск. покрытия	га	2,2
2			139	43		га	3,2
3			140	33		га	1,8
4			110	25	дорога автомобильная грунтовая	га	0,2
5			139	45		га	1,1
6			140	35		га	0,6
7			110	24	просека	га	1,1
8			139	46		га	1,1
9			140	36		га	0,7

### 5. Особо защитные участки лесов

№ п/п	Лесничество	Участковое лесничество/урочище (при наличии)	Лесной квартал	Лесотаксационный выдел	Назначение	Площадь (га)
1	2	3	4	5	6	7
1	Солигаличское	Коровновское	110	1-7	другие особо защитные участки лесов (полосы лесов по берегам рек или иных водных объектов, заселенных бобрами)	48,5
2			139	1-3,7,10-12,14,19-21	другие особо защитные участки лесов (участки лесов вокруг глухариных токов)	79,0

### 6. Объекты, не связанные с созданием лесной инфраструктуры

№ п/п	Лесничество	Участковое лесничество/урочище (при наличии)	Лесной квартал	Лесотаксационный выдел	Наименование объекта	Единица измерения	Объем
1	2	3	4	5	6	7	8
1	Солигаличское	Коровновское	139	33	Линия электропередач	га	1,5
2			139	48		га	0,6
3			140	29		га	0,7

### 7. Права третьих лиц не установлены.

Арендодатель

Никулин Д.П.

(фамилия, имя, отчество (подпись, печать))

Арендатор

(фамилия, имя, отчество (последнее при наличии), подпись, печать (последнее при наличии))

### ЕЖЕГОДНЫЙ ОБЪЕМ ЗАГОТОВКИ ДРЕВЕСИНЫ

Хозяйство	Ежегодный объем заготовки древесины (тыс. куб. м)		
	всего	в том числе	
		сплошные рубки	выборочные рубки
<b>I. Защитные леса</b>			
1. При рубке спелых и перестойных лесных насаждений			
Хвойное	0	0	0
Твердолиственное	0	0	0
Мягколиственное	0	0	0
Итого	0	0	0
2. При уходе за лесами			
Хвойное	0	0	0
Твердолиственное	0	0	0
Мягколиственное	0	0	0
Итого	0	0	0
3. При вырубке погибших и поврежденных лесных насаждений			
Хвойное	0	0	0
Твердолиственное	0	0	0
Мягколиственное	0	0	0
Итого	0	0	0
Всего по разделу I	0	0	0
<b>II. Эксплуатационные леса</b>			
1. При рубке спелых и перестойных лесных насаждений			
Хвойное	0,053	0,053	0
в т.ч. сосновая хозсекция	0,017	0,017	0
еловая хозсекция	0,036	0,036	0
Твердолиственное	0	0	0
Мягколиственное	0,064	0,064	0
в т.ч. березовая хозсекция	0,045	0,045	0
осиновая хозсекция	0,019	0,019	0
Итого	0,117	0,117	0
2. При уходе за лесами			
Хвойное	0	0	0
Твердолиственное	0	0	0
Мягколиственное	0	0	0
Итого	0	0	0
3. При вырубке погибших и поврежденных лесных насаждений			

Хвойное	0	0	0
Твердолиственное	0	0	0
Мягколиственное	0	0	0
Итого	0	0	0
Всего по разделу II	0,117	0,117	0
III. Всего в защитных и эксплуатационных лесах			
1. При рубке спелых и перестойных лесных насаждений			
Хвойное	0,053	0,053	0
в т.ч. сосновая хозсекция	0,017	0,017	0
еловая хозсекция	0,036	0,036	0
Твердолиственное	0	0	0
Мягколиственное	0,064	0,064	0
в т.ч. березовая хозсекция	0,045	0,045	0
осиновая хозсекция	0,019	0,019	
Итого	0,117	0,117	0
2. При уходе за лесами			
Хвойное	0	0	0
Твердолиственное	0	0	0
Мягколиственное	0	0	0
Итого	0	0	0
3. При вырубке погибших и поврежденных лесных насаждений			
Хвойное	0	0	0
Мягколиственное	0	0	0
Твердолиственное	0	0	0
Итого	0	0	0
Всего по разделу III	0,117	0,117	0

Арендодатель

Арендатор

Никулин Д.П.

(фамилия, имя, отчество (подпись, печать))

(фамилия, имя, отчество (последнее при наличии), подпись, печать (последнее при наличии))

Приложение № 4  
к договору аренды лесного участка  
№ \_\_\_\_\_ от «\_\_» \_\_\_\_\_ г.

**РАСЧЕТ**

арендной платы по договору аренды лесного участка, заключенного в целях использования  
лесов для заготовки древесины

г.Кострома

«\_\_» \_\_\_\_\_ 20\_\_ г.

Составляющая порода	Сплошные рубки					Итого
	Запас					
	Всего ликвидн ый	В т.ч деловой			В т.ч. дров	
		В т.ч. по классам крупности				
Крупная		Средняя	Мелкая			
Сосна, куб.м.	13	1	9	3	0	
Мин. Ставка 1 куб.м., руб. (3 разряд такс)		328,9	234,7	119,1	8,5	
Общая стоимость по минимальным ставкам, руб.		328,9	2112,3	357,3	0	2798,5
Ель, куб.м.	21	6	10	2	3	
Мин. Ставка 1 куб.м., руб. (3 разряд такс)		296	213,2	105,5	8,5	
Общая стоимость по минимальным ставкам, руб.		1776	2132	211	25,5	4144,5
Берёза, куб.м.	45	0	17	10	18	
Мин. Ставка 1 куб.м., руб. (3 разряд такс)		166,7	119,1	57,8	10,2	
Общая стоимость по минимальным ставкам, руб.		0	2024,7	578	183,6	2786,3
Осина, куб.м.	38	11	10	0	17	
Мин. Ставка 1 куб.м., руб. (3 разряд такс)		32,9	24,9	11,3	1,1	
Общая стоимость по минимальным ставкам, руб.		361,9	249	0	18,7	629,6
Всего стоимость по минимальным ставкам, руб.						10358,9
Всего арендная плата, руб.						

Арендодатель

Арендатор

Никулин Д.П.

(фамилия, имя, отчество (подпись, печать))

(фамилия, имя, отчество (последнее при  
наличии), подпись, печать (последнее при  
наличии))

Приложение № 5  
к договору аренды лесного участка  
№ \_\_\_\_\_ от «\_\_» \_\_\_\_\_ г.

**СРОКИ**  
внесения арендной платы за год

(рублей)

№ п/п	Календарный план	Арендная плата, установленная по договору аренды лесного участка, всего	В том числе		
			в местный бюджет	в бюджет субъекта Российской Федерации	в федеральный бюджет
П	1	2	3	4	5
1	15 января		0		863,24
2	15 февраля		0		863,24
3	15 марта		0		863,24
4	15 апреля		0		863,24
5	15 мая		0		863,24
6	15 июня		0		863,24
7	15 июля		0		863,24
8	15 августа		0		863,24
9	15 сентября		0		863,24
10	15 октября		0		863,24
11	15 ноября		0		863,24
12	15 декабря		0		863,26
13	Итого (за год)		0		10358,90

Платежные реквизиты для перечисления арендной платы в части минимального размера (федеральный бюджет): Отделение Кострома Банка России//УФК по Костромской области г. Кострома БИК 013469126, Единый казначейский счет 40102810945370000034, Казначейский счет №03100643000000014100 Получатель: УФК по Костромской области (Департамент лесного хозяйства Костромской области) ИНН4401071292, КПП440101001 КБК05311204012016000120, ОКТМО 34640101.

Платежные реквизиты для перечисления арендной платы в части превышения минимального размера (бюджет субъекта Российской Федерации): Отделение Кострома Банка России //УФК по Костромской области г. Кострома БИК 013469126, Единый казначейский счет 40102810945370000034, Казначейский счет №03100643000000014100 Получатель: УФК по Костромской области (Департамент лесного хозяйства Костромской области) ИНН4401071292, КПП440101001 КБК82011204014020000120, ОКТМО 34640101.

Арендодатель

Арендатор

Никулин Д.П.

(фамилия, имя, отчество (подпись, печать))

(фамилия, имя, отчество (последнее при наличии), подпись, печать (последнее при наличии))

Приложение № 6  
к договору аренды лесного участка  
№ \_\_\_\_\_ от «\_\_» \_\_\_\_\_ г.

АКТ  
приема-передачи лесного участка, переданного в аренду  
в целях использования лесов для заготовки древесины

г.Кострома  
(место)

«\_\_» \_\_\_\_\_ 20\_\_ г.

Арендодатель в лице директора департамента лесного хозяйства  
Костромской области Никулина Дмитрия Петровича  
и Арендатор в лице \_\_\_\_\_

(фамилия, имя, отчество (последнее при наличии))

составили настоящий акт о том, что на основании договора аренды лесного  
участка первый передал, а второй принял лесной участок для заготовки  
древесины, имеющий местоположение Костромская область, Солигаличский  
муниципальный район, Солигаличское лесничество, Коровновское участковое  
лесничество кварталы 110, 139, 140, кадастровый номер 44:20:000000:479

## Характеристики лесного участка

### 1. Распределение земель

(га)

Общая площадь - всего	В том числе									
	лесные земли					нелесные земли				
	занятые лесными насаждениями	лесные культуры	лесные питомники, плантации	не занятые лесными насаждениями	итого	дороги	просек и	болота	другие	итого
1	2	3	4	5	6	7	8	9	10	11
563,0	535,3		4,2		539,5	9,1	3,6	1,5	9,3	23,5

### 2. Характеристика насаждений

Целевое назначение лесов	Лесничество	Участковое лесничество/ урочище (при наличии)	Лесной квартал/лесотаксационный выдел	Хозяйство, преобладающая порода	Площадь (га)/запас древесины (тыс. куб. м) - всего	В том числе по группам возраста древостоя (га/тыс. куб. м)			
						молодняки	средневозрастные	приспевающие	спелые и перестойные
1	2	3	4	5	6	7	8	9	10
Эксплуатационные леса	Солигаличское	Коровновское	110	хвойное, сосна	215,1/40,19	31,0/3,49	94,7/22,44	6,0/1,35	83,4/12,91
			139		209,3/45,64	62,5/5,67	80,4/17,80	23,8/8,91	42,6/13,26
			140		110,9/20,32	48,5/4,02	31,5/5,70	29,7/10,21	1,2/0,39
Всего					535,3/106,15	142,0/13,18	206,6/45,94	59,5/20,47	127,2/26,56

### 3. Средние таксационные показатели насаждений лесного участка

Целевое назначение лесов	Лесной квартал/лесотаксацион ный выдел	Хозяйство, преобладающая порода	Состав	Возраст	Бонит ет	Полнота	Средний запас древесины лесных насаждений (куб. м/га)			
							мол одн яки	средне возраст ные	приспе вающи е	спелые и перестойны е
1	2	3	4	5	6	7	8	9	10	11
Эксплуатацион ные леса	110,139,140	хвойное, сосна	5СЗБ1Е1Ос+ Олс+Идв	68	2,1	0,7	93	222	344	209

### 4. Объекты лесной инфраструктуры

№ п/п	Лесничество	Участковое лесничество/ урочище (при наличии)	Лесной квартал	Лесотаксацио нный выдел	Наименование объекта	Единица измерения	Объем
1	2	3	4	5	6	7	8
1	Солигаличское	Коровновское	110	23	дорога автом. иск. покрытия	га	2,2
2			139	43		га	3,2
3			140	33		га	1,8
4			110	25	дорога автомобильная грунтовая	га	0,2
5			139	45		га	1,1
6			140	35		га	0,6
7			110	24	просека	га	1,1
8			139	46		га	1,1
9			140	36		га	0,7

### 5. Особо защитные участки лесов

№ п/п	Лесничество	Участковое лесничество/урочище (при наличии)	Лесной квартал	Лесотаксационный выдел	Назначение	Площадь (га)
1	2	3	4	5	6	7
1	Солигаличское	Коровновское	110	1-7	другие особо защитные участки лесов (полосы лесов по берегам рек или иных водных объектов, заселенных бобрами)	48,5
2			139	1-3,7,10-12,14,19-21	другие особо защитные участки лесов (участки лесов вокруг глухариных токов)	79,0

### 6. Объекты, не связанные с созданием лесной инфраструктуры

№ п/п	Лесничество	Участковое лесничество/урочище (при наличии)	Лесной квартал	Лесотаксационный выдел	Наименование объекта	Единица измерения	Объем
1	2	3	4	5	6	7	8
1	Солигаличское	Коровновское	139	33	Линия электропередач	га	1,5
2			139	48		га	0,6
3			140	29		га	0,7

### 7. Права третьих лиц не установлены.

Арендодатель

Никулин Д.П.

(фамилия, имя, отчество (подпись, печать))

Арендатор

(фамилия, имя, отчество (последнее при наличии), подпись, печать (последнее при наличии))

**Объемы и сроки  
исполнения работ по обеспечению пожарной и санитарной безопасности  
на арендуемом лесном участке**

Целевое назначение лесов	Виды мероприятий	Единица измерения	Среднегодовой объем	Срок исполнения
<b>Обеспечение пожарной безопасности в лесах</b>				
Эксплуатационные леса	Установка и размещение аншлагов	шт.	1	До 1 июня 2023 года, с последующим ежегодным содержанием
	Устройство противопожарных минерализованных полос	км.	0,2	До 1 июля 2023 года, с последующим ежегодным содержанием
	Прочистка и обновление противопожарных минерализованных полос	км.	0,3	До 1 июля
	Установка и размещение плакатов	шт.	1	До 1 августа 2023 года, с последующим ежегодным содержанием
	Строительство (создание) лесных дорог, предназначенных для охраны лесов от пожаров	км.	0,1	До 1 сентября 2023 года, с последующим ежегодным содержанием
	Реконструкция лесных дорог, предназначенных для охраны лесов от пожаров	км.	0,1	До 1 августа 2023 года, с последующим ежегодным содержанием
	Строительство, реконструкция, эксплуатация пунктов сосредоточения противопожарного инвентаря	шт.	1	До начала пожароопасного сезона, на весь срок действия договора
	Прочистка и обновление просек	км.	0,1	До 1 июля

Обеспечение санитарной безопасности в лесах				
Эксплуатационные леса	Лесопатологическое обследование (ЛПО)	га.	по результатам государственного лесопатологического мониторинга и иной информации о санитарном и лесопатологическом состоянии лесов, согласно статьи 60.6. Лесного кодекса Российской Федерации	не позднее одного года после получения информации о санитарном и лесопатологическом состоянии лесов
Эксплуатационные леса	Санитарно-оздоровительные мероприятия	га	по результатам ЛПО	в соответствии с актом ЛПО, но не позднее двух лет с даты проведения ЛПО

Арендатор обязуется осуществлять обеспечение пожарной безопасности и санитарной безопасности в лесах на арендуемом участке в объемах, в сроки и в порядке, предусмотренных проектом освоения лесного участка, прошедшим государственную экспертизу.

Примечание: указанный объем и перечень мероприятий могут быть изменены на основании проекта освоения лесов, прошедшего государственную экспертизу и получившего положительное заключение экспертной комиссии.

Арендодатель

Арендатор

Никулин Д.П.

(фамилия, имя, отчество (подпись, печать))

(фамилия, имя, отчество (последнее при наличии), подпись, печать (последнее при наличии))

**В Департамент лесного хозяйства  
Костромской области от**

\_\_\_\_\_ ( наименование юридического лица ,или

\_\_\_\_\_ Ф.И.О. индивидуального предпринимателя )

\_\_\_\_\_ ( адрес )

\_\_\_\_\_ (данные документа, удостоверяющего личность индивид.предприним)

**КОНТАКТНЫЙ ТЕЛЕФОН** \_\_\_\_\_

Факс./E-mail \_\_\_\_\_

**ИНН** \_\_\_\_\_

**ОГРН** \_\_\_\_\_

**БАНКОВСКИЕ РЕКВИЗИТЫ:**

**Р/С** \_\_\_\_\_

**НАИМЕН.БАНКА** \_\_\_\_\_

**БИК** \_\_\_\_\_

**КОР.СЧЕТ** \_\_\_\_\_

**заявка.**

Прошу разрешения принять участие в аукционе на право заключения договора аренды лесного участка проводимом департаментом лесного хозяйства Костромской области « \_\_\_ » \_\_\_\_\_ 20\_\_ года в \_\_\_\_\_ часов в электронной форме, на электронной площадке РТС – тендер.  
(дата и время проведения аукциона)

Желаю заключить договор аренды на лесной участок, расположенный на землях лесного фонда \_\_\_\_\_ лесничества, аукционная единица (лот) № \_\_\_\_\_  
(наименование лесничества)

С условиями аукциона ознакомлен и согласен.

\_\_\_\_\_ ( дата )

\_\_\_\_\_ ( подпись заявителя )  
М.П.

Инструкция по заполнению заявки на участие в аукционе

**В Департамент лесного хозяйства**

**Костромской области от**

**ООО «Лес»<sup>1</sup>**

( наименование юридического лица или

**ИП Иванов Иван Иванович<sup>1</sup>**

Ф.И.О. индивидуального предпринимателя )

**Пр-т Мира 128а, г.Кострома, 156013<sup>2</sup>**

( адрес )

**Паспорт серия хххх, № хххххх, выдан**

**01.01.2018, ОВД хххххх района<sup>3</sup>**

(данные документа, удостоверяющего личность индивид. предприним.)

**КОНТАКТНЫЙ ТЕЛЕФОН<sup>4</sup>** \_\_\_\_\_

**Факс./E-mail<sup>5</sup>** \_\_\_\_\_

**ИНН<sup>6</sup>** \_\_\_\_\_

**ОГРН<sup>7</sup>** \_\_\_\_\_

**БАНКОВСКИЕ РЕКВИЗИТЫ:<sup>8</sup>**

**Р/С<sup>9</sup>** \_\_\_\_\_

**НАИМЕН.БАНКА<sup>10</sup>** \_\_\_\_\_

**БИК<sup>11</sup>** \_\_\_\_\_

**КОР.СЧЕТ<sup>12</sup>** \_\_\_\_\_

**заявка.**

Прошу разрешения принять участие в аукционе на право заключения договора аренды лесного участка, проводимом департаментом лесного хозяйства Костромской области «\_\_\_» \_\_\_\_\_ 20\_\_ года<sup>13</sup> в \_\_\_ часов<sup>14</sup> в электронной форме, на электронной площадке РТС – тендер.  
(дата и время проведения аукциона)

Желаю заключить договор аренды на лесной участок, расположенный на землях лесного фонда \_\_\_\_\_ лесничества<sup>15</sup>, аукционная единица (лот)  
(наименование лесничества»)

№ \_\_\_\_\_<sup>16</sup>

С условиями аукциона ознакомлен и согласен.

**17**

\_\_\_\_\_  
(дата)

\_\_\_\_\_  
(подпись заявителя)

М.П.

**1** – указывается наименование, организационно-правовая форма - для юридического лица или фамилия, имя, отчество – для индивидуального предпринимателя;

**2** – указывается местонахождения – для юридического лица, место жительства – для индивидуального предпринимателя;

**3** – указываются данные документа, удостоверяющего личность индивидуального предпринимателя;

**4** – номер телефона заявителя;

**5** – адрес электронной почты или номер факса для оперативного уведомления о допуске к аукциону;

**6** – указывается идентификационный номер налогоплательщика (ИНН) заявителя;

**7** – указывается основной государственный регистрационный номер (ОГРНИП или ОГРНЮЛ);

**8** – указываются реквизиты банковского счета заявителя (на указанный счет по результатам организатором аукциона будут возвращаться задатки);

**9** – указывается номер расчетного счета;

**10** – указывается наименование банка;

**11** – указывается банковский идентификационный код;

**12** – указывается корреспондентский счёт;

**13** – указывается дата проведения аукциона;

**14** – указывается время проведения аукциона;

**15** – указывается наименование лесничества, на землях лесного фонда которого расположен лесной участок, планируемый заявителем получить в пользование по результатам аукциона;

**16** – указывается номер аукционной единицы (номер лота), в соответствии с извещением о проведении аукциона;

**17** – указывается дата подготовки заявки.

Заявитель вправе указать в заявке и иные сведения по своему усмотрению.