

# КАРТА - СХЕМА

окрашенная по преобладающим породам

## НЕЙСКОГО ЛЕСНИЧЕСТВА

Костромской области  
лесоустройство 2017 г.  
общая площадь 225551 га  
МАСШТАБ 1 : 100 000

УСЛОВНЫЕ ОБОЗНАЧЕНИЯ

ДРЕВЕСНЫЕ ПОРОДЫ	ГРУППЫ ВОЗРАСТА				КУЛЬТУРЫ			ПОД ПОЛОГОМ ЛЕСА
	молодняки	средне-возрастные	при-старшевозрастные	спелые и перестояные	неосмысленные	созрелые	созданные	
СОСНА, КЕДР								
ЕЛЬ								
ЛИСТВЕННИЦА								
ДУБ								
ЯСЕНЬ								
КЛЕН ОСТРОЛИСТ.								
ВЯЗ								
БЕРЕЗА								
ОСИНА, ТОПОЛЬ								
ОЛЬХА СЕРАЯ								
ОЛЬХА ЧЕРНАЯ								
ЛИПА								
ИВА								
ЧЕРМУХА								

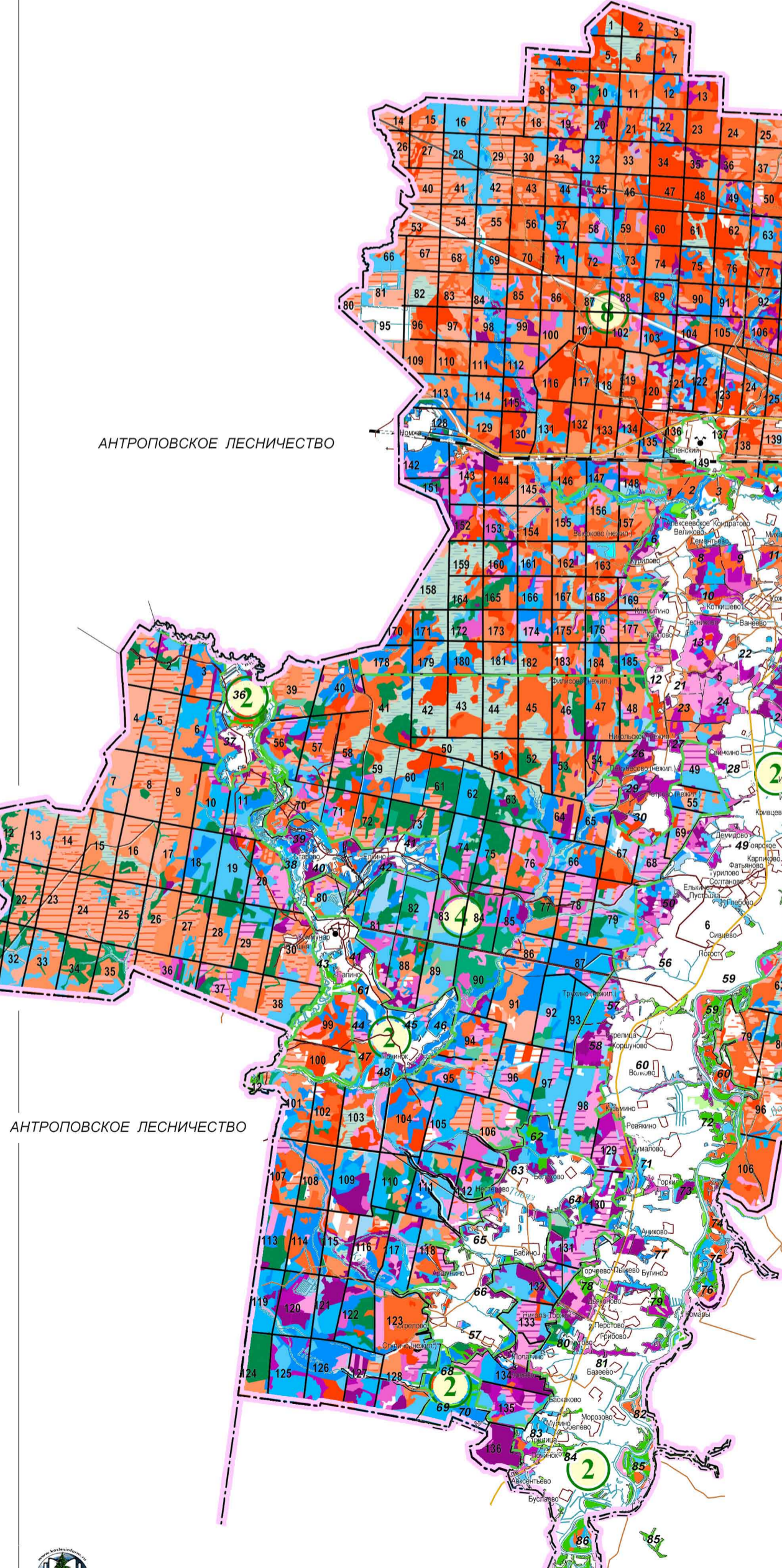
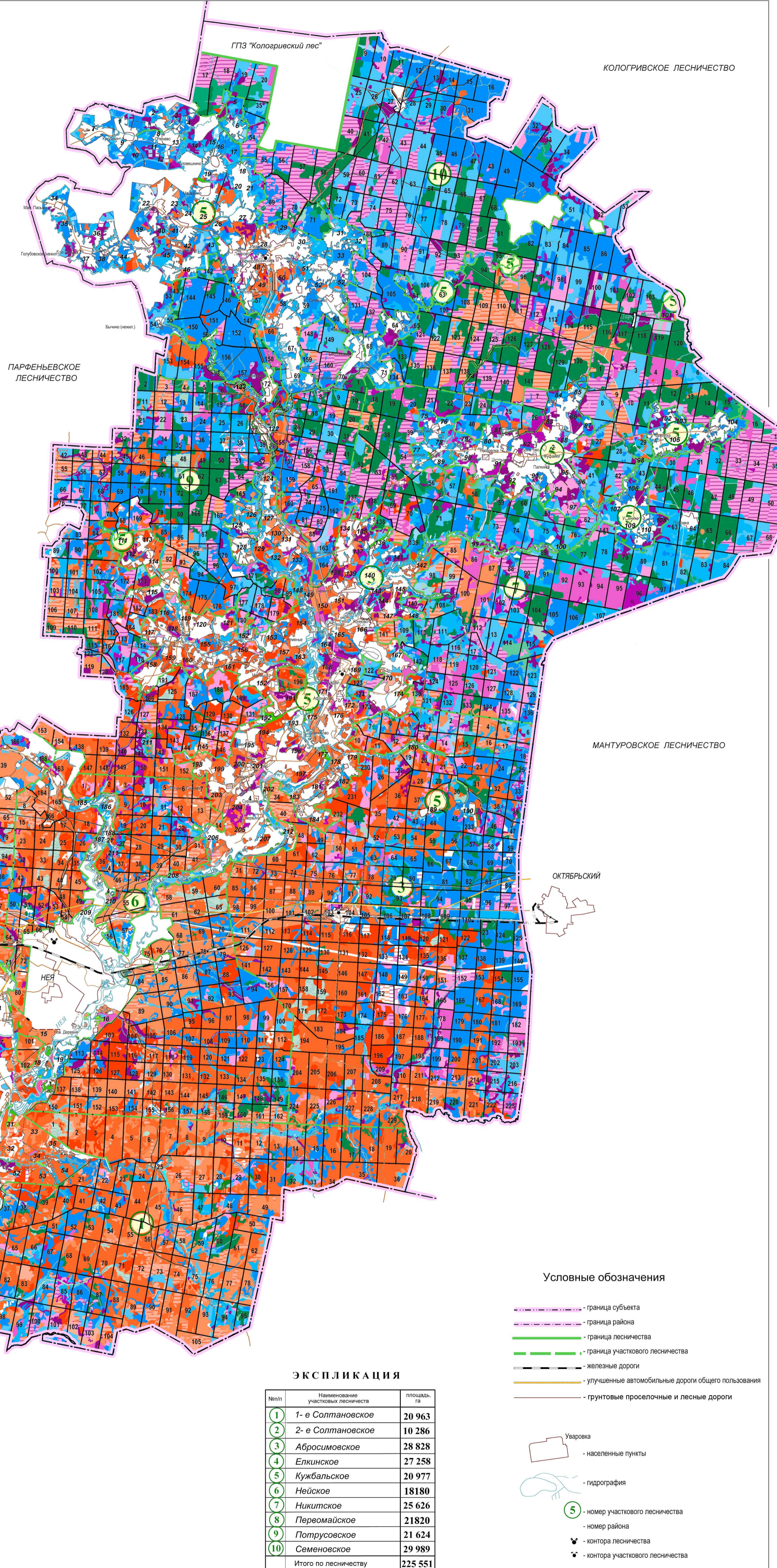
ВЫРУБКИ	ПОГИБ МАСАЖ	ПРОГАЛИНЫ	СЕНОКОСЫ	ПАСТБИЩА	НАСАЖЕНИЯ НА ОСТАТКАХ ЛЕСА	БОЛОТА	ОВАГИ	ПОСТОВЫЙ ЛЕСОУСТРОЙЩИЙ ПУ

ГРАНИЦЫ	ДОРОГИ	ЛЕСОХОЗ. ОБЪЕКТЫ
областей	автомобильные дороги	конторы лесхозов
районов	ул. грунтовые дороги	конторы лесничеств
лесничеств	грунтовые дороги	лесные кордоны
квартальные просеки	дороги лесные	вырубки
прочие просеки	тропы	торфозащиты
заповедников	в.э.п.	лесозащиты
городов	газовоходы	
	лп. разрывы	

КАТЕГОРИИ ЛЕСОВ	ГИДРОГРАФИЯ
защитно-лесовосстановительные	реки, ручьи, каналы
защитно-лесовосстановительные	озера и водохранилища
защитно-лесовосстановительные	болота
защитно-лесовосстановительные	водоотводные каналы
защитно-лесовосстановительные	водоотводные каналы
защитно-лесовосстановительные	водоотводные каналы



Условные обозначения

- граница субъекта
- граница района
- граница лесничества
- граница участкового лесничества
- железные дороги
- улучшенные автомобильные дороги общего пользования
- грунтовые проселочные и лесные дороги

Уваровка

- населенные пункты
- гидрография
- 5 - номер участкового лесничества
- номер района
- контора лесничества
- контора участкового лесничества

ЭКСПЛИКАЦИЯ

№п/п	Наименование участковых лесничеств	площадь, га
1	1-е Солтановское	20 963
2	2-е Солтановское	10 286
3	Абросимовское	28 828
4	Елкинское	27 258
5	Кужальское	20 977
6	Нейское	18 180
7	Никитское	25 626
8	Первомайское	21 820
9	Потрусовское	21 624
10	Семеновское	29 989
	Итого по лесничеству	225 551