

Департамент лесного хозяйства Костромской области  
**КАРТА - СХЕМА**  
 окрашенная по целевому назначению  
 и категориям защитных лесов  
**АНТРОПОВСКОГО**  
**ЛЕСНИЧЕСТВА**

Костромской области  
 Масштаб 1 : 100 000  
 Общая площадь 198 902 га

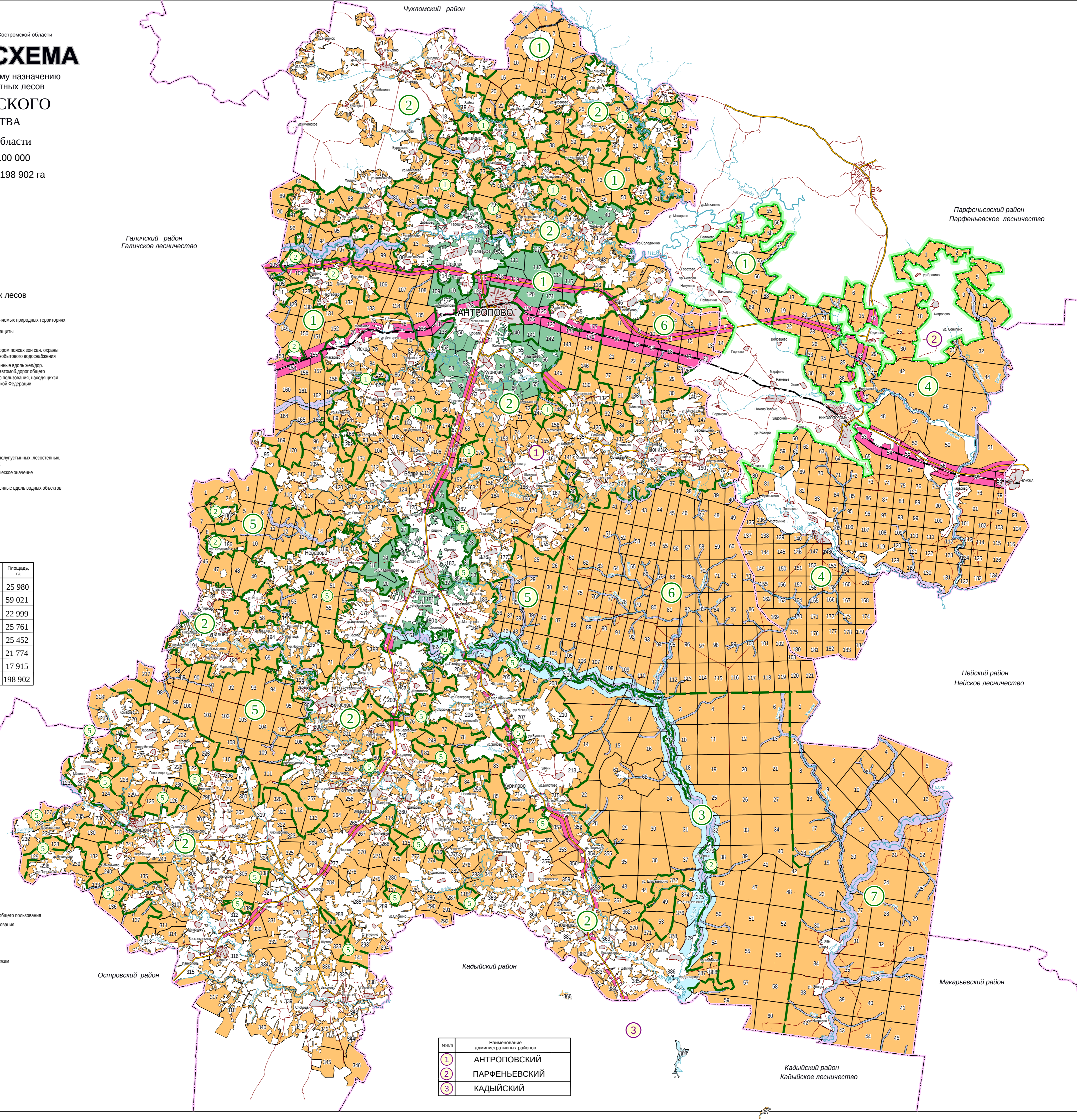
- Целевое назначение и категории защитных лесов**
- ЗАЩИТНЫЕ ЛЕСА:**
- леса расположенные на особо охраняемых природных территориях
  - леса, выполняющие функции защиты природных и иных объектов
  - леса, расположенные в первом и втором поясах зон сан. охраны источников питьевого и хозяйственно-бытового водоснабжения
  - защитные полосы лесов, расположенные вдоль жел/дор, путей общего пользования, федер. автомот. дорог общего пользования, автомот. дорог общего пользования, находящихся в собственности субъектов Российской Федерации
  - зеленые зоны
  - лесопарковые зоны
  - Целевые леса**
  - противопожарные леса
  - леса, расположенные в пустынных, полупустынных, лесостепных, лесоступенчатых зонах, степях, горах
  - леса, имеющие научное или историческое значение
  - запретные полосы лесов, расположенные вдоль водных объектов
  - нерестовые полосы лесов
  - ЭКСПЛУАТАЦИОННЫЕ ЛЕСА**

**ЭКСПЛИКАЦИЯ**

№ п/п	Наименование участков лесничества	Площадь, га
1	1е АНТРОПОВСКОЕ	25 980
2	2е АНТРОПОВСКОЕ	59 021
3	БОРСКОЕ	22 999
4	НИКОПОЛОМСКОЕ	25 761
5	ПАЛКИНСКОЕ	25 452
6	ПОНИЗОВСКОЕ	21 774
7	ШУЙСКОЕ	17 915
Итого по лесничеству		198 902

**Условные обозначения**

- граница субъекта
- граница района
- граница лесничества
- граница участка лесничества
- железные дороги
- улучшенные автомобильные дороги общего пользования
- автомобильные дороги общего пользования
- дороги без покрытия
- прочие дороги
- квартальная проска
- квартальная проска по ест. рубкам
- линии электропередач
- газопровод
- нефтепровод
- Уваровка
- населенные пункты
- гидрография
- номер участкового лесничества
- номер района
- контора лесничества
- контора участкового лесничества



№ п/п	Наименование административных районов
1	АНТРОПОВСКИЙ
2	ПАРФЕНЬЕВСКИЙ
3	КАДЫЙСКИЙ