

УТВЕРЖДАЮ

Директор департамента лесного  
хозяйства Костромской области  
\_\_\_\_\_  
(должность)

Д.П. Никулин  
\_\_\_\_\_  
(Фамилия, имя, отчество)



ДОКУМЕНТ ПОДПИСАН  
ЭЛЕКТРОННОЙ ПОДПИСЬЮ

СВЕДЕНИЯ О СЕРТИФИКАТЕ ЭП

Сертификат: b8b4bc1f1ac4a0fe7077149797fa6345

Владелец: Никулин Дмитрий Петрович

Действителен с 15.02.2023 до 10.05.2024

№ 21 от 22.04.2024

Дата \_\_\_\_\_

**ПЛАН**  
**противопожарного обустройства лесов на территории**  
**Шарьинского лесничества**

\_\_\_\_\_  
(наименование лесничества)

на период с "01" "01" 2024 г. по "31" "12" 2028 г.

*г. Шарья*  
*2024 г.*

## **I. Краткая характеристика лесничества**

1.1. ОГКУ «Шарьинское лесничество» Департамента лесного хозяйства Костромской области организовано приказом Рослесхоза от 23.05.2008 г. № 168 «Об определении количества лесничеств на территории Костромской области и установлении их границ».

Шарьинское лесничество расположено в юго-восточной части Костромской области на территории Шарьинского (321940 га) и Поназыревского (33416 га) муниципальных районов.

Протяженность территории лесничества с востока на запад – 60 км, с севера на юг – 110 км.

### **Информация о лесорастительных зонах и лесных районах, лесистости**

В соответствии с лесорастительным районированием, утверждённым приказом Минприроды России от 18 августа 2014 года №367 «Об утверждении перечня лесорастительных зон Российской Федерации и перечня лесных районов Российской Федерации», все леса Шарьинского лесничества отнесены к таежной зоне лесов, южно-таежному лесному району европейской части Российской Федерации. Лесистость Шарьинского лесничества составляет 76,7%.

### **Общая площадь лесов и ее распределение по целевому назначению, преобладающим породам, группам возраста**

Общая площадь лесов 355356 га, в том числе покрытые лесом земли 332503 га. Леса Шарьинского лесничества по целевому назначению разделены на защитные (85728 га – 24,1 %) и эксплуатационные (269628 га – 75,9 %) леса. Категории защитных лесов распределены в следующем соотношении:

- а) леса, расположенные на особо охраняемых природных территориях – 5081 га (1,4 %);
- б) леса, расположенные в водоохранных зонах – 15906 га (4,5 %);
- в) леса, выполняющие функции защиты природных и иных объектов – 22543 га (6,3 %), в том числе:
  - леса, расположенные в защитных полосах лесов – 7840 га (2,2 %);
  - леса, расположенные в зеленых зонах – 11401 га (3,2%);
  - леса, расположенные в лесопарковых зонах – 3302 га (0,9 %);
- г) ценные леса – 42198 га (11,9%), в том числе:
  - запретные полосы лесов, расположенные вдоль водных объектов – 29916 га (8,4%);
  - нерестоохранные полосы лесов – 11212 га (3,2 %).

Резервные леса в границах Шарьинского лесничества отсутствуют.

На территории Шарьинского лесничества преобладают мягколиственные насаждения.

По группам возраста преобладают средневозрастные лесные насаждения - 128036 га (38,2 %), спелые занимают площадь 66622 га (20,0%), молодняки 62586 га (18,8%), приспевающие - 61297 га (18,5 %), перестойные - 13962 га (4,2%).

Преобладающие типы леса - ельники кисличники.

По лесопожарному зонированию Шарьинское лесничество разделено на 2 зоны:

- зона наземного обнаружения и наземного тушения - 74719 га.

- зона авиационного обнаружения и наземного тушения - 280637 га.

### **Информация о делении лесничества по участковым лесничествам**

Шарьинское лесничество имеет в своем составе 14 участковых лесничеств. (таблица 1.1.1).

Таблица 1.1.1.

Распределение территории Шарьинского лесничества по участковым лесничествам

| №№<br>п.п.   | Наименование<br>участковых лесничеств | Общая площадь, га |
|--------------|---------------------------------------|-------------------|
| 1            | Дюковское                             | 30444             |
| 2            | 1-е Шангское                          | 36578             |
| 3            | Васеневское                           | 37682             |
| 4            | Шекшемское                            | 32481             |
| 5            | Шарьинское                            | 27196             |
| 6            | Семенихинское                         | 24421             |
| 7            | Майтихинское                          | 23569             |
| 8            | Рождественское                        | 17861             |
| 9            | Троицкое                              | 14037             |
| 10           | Панинское                             | 27259             |
| 11           | Одоевское                             | 26921             |
| 12           | Матвеевское                           | 9484              |
| 13           | 2-е Шангское                          | 16233             |
| 14           | Ивановское                            | 31190             |
| <b>Итого</b> |                                       | <b>355356</b>     |

**Распределение лесов по классам природной пожарной опасности, характеристика пожароопасного сезона (начало, окончание, продолжительность), виды лесных пожаров, их динамика, сезонные особенности, информация о динамике площадей, пройденных лесными пожарами, площадей погибших насаждений, о причинах возникновения лесных пожаров, об угрозе распространения лесных пожаров (низкая, средняя, высокая)**

Средняя степень природной пожарной опасности лесов Шарьинского лесничества определена с использованием данных о распределении кварталов по классам пожарной опасности (таблица 1.1.2.).

В качестве основы для определения степени природной пожарной опасности лесного фонда лесничества была использована классификация природной пожарной опасности лесов, утвержденная приказом Рослесхоза от 05 июля 2011 года № 287 «Об утверждении классификации природной пожарной опасности лесов и классификации пожарной опасности в лесах в зависимости от условий погоды».

Степень пожарной опасности – средняя (средний класс пожарной опасности 3,2). Полученный показатель свидетельствует о вероятности возникновения низовых пожаров в период весенне-летнего пожарного максимума.

В насаждениях I-III классов пожарной опасности, их площадь 233924 га (65,8 %), возможны низовые пожары в течение всего сезона, а при высокой пожарной опасности погоды, в периоды пожарных максимумов, низовые пожары могут переходить в верховые.

Потенциальная (природная) пожарная опасность и фактическая горимость лесов зависит от многих факторов: породного состава и состояния насаждений, типа лесорастительных условий, развития транспортной сети, посещаемости лесов населением, противопожарного обустройства территории и многих других.

Пожароопасный сезон устанавливается со дня схода снежного покрова до установления устойчивой дождливой осенней погоды или образования снежного покрова.

Средняя дата начала пожароопасного сезона - середина апреля, средняя дата окончания пожароопасного сезона - середина октября, средняя продолжительность пожароопасного сезона 182 дня.

Информация о лесорастительных зонах и лесных районах, лесистости, об общей площади лесов и ее распределении по целевому назначению, преобладающим породам, группам возраста, информация о делении по участковым лесничествам, распределении лесов по типам леса в разрезе участковых лесничеств, информация о лесопожарном зонировании, распределении площади лесов по классам природной пожарной опасности, характеристика пожароопасного сезона (начало, окончание, продолжительность по лесным зонам (лесным районам), виды лесных пожаров, их динамика, сезонные особенности, информация о динамике площадей, пройденных лесными пожарами, площадей погибших насаждений, информация о причинах возникновения лесных пожаров, информация об угрозе распространения пожаров (низкая, средняя, высокая) представлена в таблице 1.1.2.

Таблица 1.1.2.

## Характеристика Шарьинского лесничества

| № пп | Наименование участкового лесничества | Лесорастительная зона и лесной район                    | Лесистость, % | Площадь                |                          |                  |           |                          |                  |                |                  |                  |              |        |             | Информация о лесопожарном зонировании |   |
|------|--------------------------------------|---|---------------|------------------------|--------------------------|------------------|-----------|--------------------------|------------------|----------------|------------------|------------------|--------------|--------|-------------|---------------------------------------|---|
|      |                                      |   |               | земельного фонда всего | Целевое назначение лесов |                  |           | По преобладающим породам |                  |                | Группам возраста |                  |              |        |             |                                       | Тип леса  |
|      |                                      |   |               |                        | Защитные                 | Эксплуатационные | Резервные | Хвоны                    | Твердолиственные | Мяколиственные | Молодняки        | Средневозрастные | Приспевающие | Спелые | Перестойные |                                       |   |
| А    | 1                                    | 2   | 3             | 4                      | 5                        | 6                | 7         | 8                        | 9                | 10             | 11               | 12               | 12           | 13     | 14          | 15                                    | 16  |
| 1    | 1-е Шарьинское                       | Таежная, южно-таежный лесной район европейской части РФ | 76,7          | 3053                   | 9356                     | 27222            |           | 11786                    |                  | 21802          | 11434            | 9963             | 4242         | 6760   | 1189        | Ельник кисличный                      | зона наземного обнаружения и наземного тушения    |
|      |                                      |   |               | 33525                  |                          |                  |           |                          |                  |                |                  |                  |              |        |             |                                       | зона авиационного обнаружения и наземного тушения |
| 2    | 2-е Шарьинское                       | Таежная, южно-таежный лесной район европейской части РФ | 76,7          | 1772                   | 5119                     | 11114            |           | 3689                     | 35               | 11973          | 3206             | 5637             | 2709         | 3516   | 629         | Ельник кисличный                      | зона наземного обнаружения и наземного тушения    |
|      |                                      |   |               | 14461                  |                          |                  |           |                          |                  |                |                  |                  |              |        |             |                                       | зона авиационного обнаружения и наземного тушения |
| 3    | Васеневское                          | Таежная, южно-таежный лесной район европейской части РФ | 76,7          | 37682                  | 5740                     | 31942            |           | 11167                    |                  | 24821          | 7511             | 20366            | 2319         | 4015   | 1777        | Ельник кисличный                      | зона авиационного обнаружения и наземного тушения |
| 4    | Дюковское                            | Таежная, южно-таежный лесной район                      | 76,7          | 30444                  | 9072                     | 21372            |           | 4954                     |                  | 23623          | 4130             | 10376            | 5858         | 5457   | 2756        | Ельник кисличный                      | зона авиационного обнаружения и наземного         |

|   |             |   |       |      |       |       |    |       |      |       |      |      |      |           |            |   |         |
|---|-------------|---|-------|------|-------|-------|----|-------|------|-------|------|------|------|-----------|------------|---|---------|
|   |             | европейской части РФ  |       |      |       |       |    |       |      |       |      |      |      |           |            | к   | тушения |
| 5 | Ивановское  | Таежная лесорастительная зона, южно-таежный лесной район европейской части РФ | 17302 | 9907 | 21283 | 11084 | 43 | 18759 | 4522 | 7189  | 6388 | 9993 | 1794 | Ельник    | кисличник  | зона наземного обнаружения и наземного тушения    |         |
|   |             |   | 13888 |      |       |       |    |       |      |       |      |      |      |           |            | зона авиационного обнаружения и наземного тушения |         |
| 6 | Майтинское  | Таежная, южно-таежный лесной район европейской части РФ                       | 1892  | 92   | 23477 | 10746 |    | 11568 | 2400 | 11863 | 4720 | 3100 | 231  | Ельничник | черничник  | зона наземного обнаружения и наземного тушения    |         |
|   |             |   | 21677 |      |       |       |    |       |      |       |      |      |      |           |            | зона авиационного обнаружения и наземного тушения |         |
| 7 | Матвеевское | Таежная, южно-таежный лесной район европейской части РФ                       | 9484  | 433  | 9051  | 1240  |    | 7856  | 1979 | 1698  | 895  | 3492 | 1032 | Ельник    | кисличник  | зона авиационного обнаружения и наземного тушения |         |
| 8 | Одоевское   | Таежная, южно-таежный лесной район европейской части РФ                       | 1279  | 5174 | 21747 | 12940 | 2  | 12193 | 5280 | 8896  | 6033 | 4656 | 270  | Сосняк    | черничник  | зона наземного обнаружения и наземного тушения    |         |
|   |             |   | 25642 |      |       |       |    |       |      |       |      |      |      |           |            | зона авиационного обнаружения и наземного тушения |         |
| 9 | Панинское   | Таежная, южно-таежный лесной район  | 27259 |      | 27259 | 16187 |    | 9618  | 4143 | 12740 | 4034 | 4538 | 350  | Сосняк    | брусничник | зона авиационного обнаружения и наземного         |         |

|    |                |   |       |       |       |       |     |       |      |       |      |      |      |                  |   |    |         |
|----|----------------|---|-------|-------|-------|-------|-----|-------|------|-------|------|------|------|------------------|---|----|---------|
|    |                | европейской части РФ                                    |       |       |       |       |     |       |      |       |      |      |      |                  |   | ик | тушения |
| 10 | Рождественское | Таежная, южно-таежный лесной район европейской части РФ | 8970  | 10231 | 7630  | 8968  | 165 | 7245  | 3077 | 6194  | 2773 | 3655 | 679  | Сосняк черничник | зона наземного обнаружения и наземного тушения    |    |         |
|    |                |   | 8891  |       |       |       |     |       |      |       |      |      |      |                  | зона авиационного обнаружения и наземного тушения |    |         |
| 11 | Семеновское    | Таежная, южно-таежный лесной район европейской части РФ | 24421 |       | 24421 | 10175 |     | 13465 | 2469 | 12401 | 5927 | 2730 | 113  | Ельничник        | зона авиационного обнаружения и наземного тушения |    |         |
| 12 | Троицкое       | Таежная, южно-таежный лесной район европейской части РФ | 3305  | 4328  | 9709  | 8465  | 1   | 4470  | 2874 | 5240  | 2776 | 1941 | 105  | Ельничник        | зона наземного обнаружения и наземного тушения    |    |         |
|    |                |   | 10732 |       |       |       |     |       |      |       |      |      |      |                  | зона авиационного обнаружения и наземного тушения |    |         |
| 13 | Шарыинское     | Таежная, южно-таежный лесной район европейской части РФ | 11661 | 17830 | 9366  | 6805  | 3   | 17685 | 4272 | 7178  | 4927 | 6132 | 1984 | Ельничник        | зона наземного обнаружения и наземного тушения    |    |         |
|    |                |   | 15535 |       |       |       |     |       |      |       |      |      |      |                  | зона авиационного обнаружения и наземного тушения |    |         |
| 14 | Шекшемское     | Таежная, южно-таежный                                   | 25485 | 8446  | 24035 | 18416 | 2   | 10552 | 5289 | 8295  | 7696 | 6637 | 1053 | Сосняк черн      | зона наземного обнаружения                        |    |         |

|  |       |                                   |  |        |       |        |   |        |     |        |       |        |       |       |       |           |  |
|--|-------|-----------------------------------|--|--------|-------|--------|---|--------|-----|--------|-------|--------|-------|-------|-------|-----------|--|
|  |       | лесной район европейской части РФ |  | 6996   |       |        |   |        |     |        |       |        |       |       |       | ични<br>к | и наземного тушения<br>зона авиационного обнаружения и наземного тушения |
|  | Итого |                                   |  | 355356 | 85728 | 269628 | 0 | 136622 | 251 | 195630 | 62586 | 128036 | 61297 | 66622 | 13962 |           |  |

Продолжение таблицы 1.1.2.

| № пп | Наименование участкового лесничества | Информация о распределении площади лесов по классам природной пожарной опасности |      |       |       |     | Лесные пожары |                                      |      |      |                                   | Динамика площадей пройденной лесными пожарами, га |      |      | Динамика площадей погибших насаждений |      |      | Информация об угрозе распространения лесных пожаров |         |         |
|------|--------------------------------------|--|------|-------|-------|-----|---------------|--------------------------------------|------|------|-----------------------------------|---|------|------|---------------------------------------|------|------|---|---------|---------|
|      |                                      | I  | II   | III   | IV    | V   | Виды          | Количество лесных пожаров (динамика) |      |      | Основные причины возникновения    | 2021  | 2022 | 2023 | 2021                                  | 2022 | 2023 | низкая  | средняя | высокая |
|      |                                      |  |      |       |       |     |               | 2021                                 | 2022 | 2023 |                                   |   |      |      |                                       |      |      |   |         |         |
| A    | 1                                    | 17   | 18   | 19    | 20    | 21  | 22            | 23                                   | 24   | 25   | 26                                | 27  | 28   | 29   | 30                                    | 31   | 32   | 33  | 34      | 35      |
| 1    | 1-е Шангское                         | 0  | 3736 | 19829 | 12455 | 558 |               |                                      |      |      |                                   |   |      |      |                                       |      |      | 13013   | 19829   | 3736    |
| 2    | 2-е Шангское                         | 0  | 1301 | 8804  | 6128  |     |               |                                      |      |      |                                   |   |      |      |                                       |      |      | 6128  | 8804    | 1301    |
| 3    | Васеневское                          | 0  | 2456 | 25131 | 10095 |     |               |                                      |      |      |                                   |   |      |      |                                       |      |      | 10095   | 25131   | 2456    |
| 4    | Дюковское                            | 0  | 429  | 19829 | 10186 |     | низовой       | 1                                    |      | 0    | грозовой разряд                   | 0,9   |      |      |                                       |      |      | 10186   | 19829   | 429     |
| 5    | Ивановское                           | 321  | 6825 | 17617 | 5955  | 472 |               |                                      |      |      |                                   |   |      |      |                                       |      |      | 6427  | 17617   | 7146    |
| 6    | Майтихинское                         | 0  | 1163 | 15727 | 6679  |     | низовой       | 1                                    |      | 0    | невыясненные причины              | 0,3   |      |      |                                       |      |      | 6679  | 15727   | 1163    |
| 7    | Матвеевское                          | 0  | 248  | 6898  | 2338  |     |               |                                      |      |      |                                   |   |      |      |                                       |      |      | 2338  | 6898    | 248     |
| 8    | Одоевское                            | 184  | 6024 | 12693 | 8020  |     | низовой       |                                      | 1    | 0    | разряд атмосферного электричества |   | 2,6  |      |                                       |      |      | 8020  | 12693   | 6208    |

|    |                |     |       |        |        |      |             |   |   |   |  |      |     |   |   |       |      |        |        |       |
|----|----------------|-----|-------|--------|--------|------|-------------|---|---|---|--|------|-----|---|---|-------|------|--------|--------|-------|
| 9  | Панинское      | 0   | 4078  | 15248  | 7933   |      | низо<br>вой | 1 |   | 0 | грозовой<br>разряд                       | 7    |     |   |   |       |      | 7933   | 15248  | 4078  |
| 10 | Рождественское | 0   | 973   | 10930  | 5837   | 121  | низо<br>вой | 2 |   | 0 | грозовой<br>разряд                       | 18,3 |     |   |   | 17,94 |      | 5958   | 10930  | 973   |
| 11 | Семенихинское  | 0   | 0     | 9508   | 14693  | 220  | низо<br>вой | 1 |   | 0 | невыяснен<br>ные причины                 | 1,2  |     |   |   |       | 49,4 | 14913  | 9508   | 0     |
| 12 | Троицкое       | 154 | 2557  | 5302   | 6024   |      | низо<br>вой | 1 |   | 0 | грозовой<br>разряд                       | 1    |     |   |   |       |      | 6024   | 5302   | 2711  |
| 13 | Шарьинское     | 0   | 2066  | 9526   | 15604  |      | низо<br>вой | 1 |   | 0 | неосторожн<br>ое<br>обращение<br>с огнем | 1,7  |     |   |   |       |      | 15604  | 9526   | 2066  |
| 14 | Шекшемское     | 0   | 5675  | 18692  | 8114   |      | низо<br>вой | 1 |   | 0 | неосторожн<br>ое<br>обращение<br>с огнем |      |     |   |   |       |      | 8114   | 18692  | 5675  |
|    | Итого          | 659 | 37531 | 195734 | 120061 | 1371 |             | 9 | 1 | 0 | 0  | 30,1 | 2,6 | 0 | 0 | 17,94 | 49,4 | 121432 | 195734 | 38190 |

## **1.2. Информация о лесных участках, предоставленных в пользование**

В лесничестве 17 арендаторов лесных участков, занимающихся заготовкой древесины, 1 арендатор лесного участка в целях выращивания посадочного материала лесных растений (саженцев, сеянцев), 4 арендатора лесных участков в целях осуществления рекреационной деятельности, 2 арендатора лесных участков в целях использования лесов для строительства, реконструкции, эксплуатации линейных объектов, 2 арендатора лесных участков в целях использования лесов для осуществления видов деятельности в сфере охотничьего хозяйства и 1 лесопользователь лесного участка в целях осуществления геологического изучения недр, разведка и добыча полезных ископаемых. Площадь лесного фонда, переданная в аренду, составляет 316042 га - 88 % от общей площади лесничества.

В соответствии с договорами аренды лесопользователи проводят профилактические противопожарные мероприятия и принимают участие в тушении пожаров, возникающих на переданных в аренду лесных участках.

Информация о лесных участках, предоставленных в пользование, - характеристика лесохозяйственной деятельности на лесных участках, предоставленных в пользование (с указанием их местоположения), включая охрану лесов от пожаров, планируемые направления и объемы развития на срок действия плана представлена в таблице 1.2.1.



|   |                |                   |   |       |                     |     |     |     |   |     |      |   |   |    |
|---|----------------|-------------------|---|-------|---------------------|-----|-----|-----|---|-----|------|---|---|----|
|   | Дюковское      |                   | 2-6,10,13,16-20,22,24-26,31,34-37,40,43,45-49, 57-59,68-70,78-79,87-89,93-96,99,100,113-115       | 11816 |                     | 5,9 | 6,4 | 8   |   | 7   | 16   | 3 | 1 | 11 |
|   | Шарьинское     |                   | 24,29,35,80-85,100-107,114-119,133, 134, 143,144, 157, 171-173, 175, 176,181-183                  | 4537  |                     |     |     |     |   |     |      |   |   |    |
|   | Шекшемское     |                   | 8-10,15-19,27-33,74-77,80, 105,107,108,117,118,134-136  | 6614  |                     |     |     |     |   |     |      |   |   |    |
|   | Семенхинское   |                   | 1-69,79-85,96-101   | 18759 |                     | 1,9 | 3,8 | 2,4 |   | 1   | 7,6  | 3 | 1 | 4  |
| 2 | 2-е Шангское   | ООО"СВИСС КРОНО"  | 4-7,17,20   | 759   | заготовка древесины | 0,2 | 0,5 | 0,7 |   | 1   | 18   | 1 | 1 | 5  |
|   | Ивановское     |                   | 89,90,94,95,97,113,117-119,121-123,125, 127, 184-187,223,226,239,240,244, 245,254,265             | 2912  |                     |     |     |     |   |     |      |   |   |    |
|   | Майтихинское   |                   | 54-58, 65-70, 77-82, 89, 90, 93-97, 99, 101-104   | 5920  |                     |     |     |     |   |     |      |   |   |    |
|   | Одоевское      |                   | 10-17,31-40,51,52,57,58,66-72,75-77   | 7147  |                     |     |     |     |   |     |      |   |   |    |
|   | Панинское      |                   | 78-80, 96-101, 116-119  | 3196  |                     |     |     |     |   |     |      |   |   |    |
|   | Троицкое       |                   | 33-38,52-61,75-77,97-100,115  | 2633  |                     |     |     |     |   |     |      |   |   |    |
| 3 | Майтихинское   | ООО"Шарьялес"     | 1-9, 11-46  | 10678 | заготовка древесины | 0,2 | 0,3 | 0,5 | 1 | 0,5 | 12,9 | 1 | 1 | 5  |
|   | Семенхинское   |                   | 70-78, 86-95, 103-105   | 5453  |                     |     |     |     |   |     |      |   |   |    |
|   | Шекшемское     |                   | 1,2,12-14,25,26,34,38-50,53-67, 73, 78,79,81,83-87,93-97, 100-103,106,110-116,119-133,137,140-142 | 18531 |                     |     |     |     |   |     |      |   |   |    |
| 4 | 2-е Шангское   | ИП Дрюченков О.С. | 118,120-122,124-133   | 1793  | заготовка древесины | 0,1 | 0,1 | 0,2 | 1 | 1   | 3,5  |   |   | 2  |
|   | Троицкое       |                   | 1-3,7,8,14-23,32,40,78-81   | 2504  |                     |     |     |     |   |     |      |   |   |    |
|   | Васеневское    |                   | 34-36,63-65,79-83,92-99,112-116,134-136   | 6222  |                     |     |     |     |   |     |      |   |   |    |
|   | Рождественское |                   | 82,84-87,89-93,95,96,98-101, 103-105,111-119,121-124,126-128                                      | 4217  |                     |     |     |     |   |     |      |   |   |    |

|    |                |                  |  |      |                     |      |      |      |   |   |      |   |  |   |
|----|----------------|------------------|--|------|---------------------|------|------|------|---|---|------|---|--|---|
|    | Троицкое       |                  | 4-6,9-13,24-29,45-51,66-74,85-96,103-114,116,117 | 5830 |                     |      |      |      |   |   |      |   |  |   |
| 5  | Ивановское     | ООО"Монолит"     | 156-161,164-175,177-182,188,189,191,192          | 2859 | заготовка древесины | 0,7  | 0,8  | 1,5  | 1 |   | 2,5  | 1 |  | 1 |
| 6  | Дюковское      | ООО"Кедр"        | 106-110,121                                      | 1356 | заготовка древесины | 0,6  | 1    | 2,2  | 1 |   | 4    | 1 |  | 1 |
|    | Ивановское     |                  | 241-243,246,250-252,255,256,262,264              | 1466 |                     |      |      |      |   |   |      |   |  |   |
|    | Майтихинское   |                  | 100,105,106                                      | 506  |                     |      |      |      |   |   |      |   |  |   |
|    | Рождественское |                  | 32-36,43,44,53                                   | 1196 |                     |      |      |      |   |   |      |   |  |   |
|    | Шекшемское     |                  | 138,139  | 498  |                     |      |      |      |   |   |      |   |  |   |
| 7  | Ивановское     | ООО"Кедр-агро"   | 249,257,261,263                                  | 550  | заготовка древесины | 0,1  | 0,1  | 1,1  |   | 1 | 2,1  | 1 |  | 2 |
| 8  | 2-е Шангское   | СПоК"Заря"       | 52,60,61,103                                     | 483  | заготовка древесины | 0,1  | 1    | 5,1  | 1 | 1 | 7,1  | 2 |  | 4 |
|    | 2-е Шангское   |                  | 32,33,37,43,50,51,53,54,55,64                    | 1266 | заготовка древесины | 0,16 | 0,3  | 0,58 |   | 2 | 1,05 | 1 |  | 2 |
| 9  | 1-е Шангское   | ООО"Лесстрой"    | 56-58, 65-67                                     | 1368 | заготовка древесины | 0,6  | 0,5  | 5,4  | 1 | 1 | 5,5  | 4 |  | 5 |
|    | 2-е Шангское   |                  | 67,68,72,75,77                                   | 543  |                     |      |      |      |   |   |      |   |  |   |
|    | Шарьинское     |                  | 192-195  | 601  |                     |      |      |      |   |   |      |   |  |   |
| 10 | Матвеевское    | ООО"ФЭБ"         | 1-11,14,15,17-21,26                              | 2338 | заготовка древесины | 0,02 | 1    | 5    | 1 | 1 | 7,5  | 2 |  | 3 |
| 11 | Майтихинское   | СПССК"Агро-Нива" | 47-52,59,63,64                                   | 2021 | заготовка древесины | 0,02 | 0,04 | 0,1  | 1 | 2 | 0,4  |   |  | 1 |
| 12 | Ивановское     | ООО"КОЛОС"       | 3,4,44-58,60-63,65-67,108,136,137                | 2905 | заготовка древесины | 1,7  | 1,5  | 2,6  | 1 | 2 | 4    | 1 |  | 4 |

|    |                |                        |   |      |                     |      |      |       |   |   |      |   |  |    |
|----|----------------|------------------------|---|------|---------------------|------|------|-------|---|---|------|---|--|----|
|    | Рождественское |                        | 130-137   | 1313 | древесины           |      |      |       |   |   |      |   |  |    |
| 13 | Ивановское     | ООО"Форест"            | 7-13,15,16,18,20-30,32-37,40,42,43,68-74,77-88,92,106,149-151,154,190 | 6800 | заготовка древесины | 7,5  | 7,7  | 14,24 | 1 | 1 | 23,5 | 4 |  | 7  |
|    | Одоевское      |                        | 5-7,18-22,24,25,41-46,59-63,78,97,120,121                             | 5471 |                     |      |      |       |   |   |      |   |  |    |
|    | Панинское      |                        | 57-69,81-91,102-109   | 7192 |                     |      |      |       |   |   |      |   |  |    |
|    | Рождественское |                        | 1-17,19-30,37-42,51,52,57-62,66-70,73,74                              | 6238 |                     |      |      |       |   |   |      |   |  |    |
|    | Троицкое       |                        | 122,123,125,126   | 629  |                     | 0,9  | 1,7  | 3,7   |   | 2 | 6,8  | 2 |  | 2  |
|    | Одоевское      |                        | 1-4, 8, 9   | 1516 |                     |      |      |       |   |   |      |   |  |    |
|    | Панинское      |                        | 48-52, 70-75, 92-95, 110-113  | 5054 |                     |      |      |       |   |   |      |   |  |    |
|    | Троицкое       |                        | 41-44, 62-65, 82-84, 101, 102, 120, 121, 124                          | 2003 |                     |      |      |       |   |   |      |   |  |    |
| 14 | Панинское      | ООО"Попазыревский ДПЗ" | 1-31,36-47  | 8842 | заготовка древесины | 0,9  | 1,8  | 3,8   | 1 | 3 | 7,1  | 2 |  | 2  |
| 15 | 1-е Шангское   | ИП Салихов Г.Р.        | 6,15,27,40,59,77-80,82,117,118  | 2360 | заготовка древесины | 0,6  | 0,5  | 0,5   | 1 | 1 | 11,9 | 2 |  | 10 |
|    | 2-е Шангское   |                        | 81-83,85-88,91-96,97-102,107-117.                                     | 3875 |                     |      |      |       |   |   |      |   |  |    |
|    | Рождественское |                        | 80,81   | 312  |                     |      |      |       |   |   |      |   |  |    |
|    | Шарьинское     |                        | 135-142,158-160,167-169,177-178                                       | 1591 |                     |      |      |       |   |   |      |   |  |    |
|    | Шекшемское     |                        | 11,22-24,35-37,51,52,68-72,88-92                                      | 3946 |                     | 0,1  | 0,1  | 0,1   |   | 1 | 0,6  | 4 |  | 2  |
|    | Ивановское     |                        | 199,203,204,205   | 559  |                     |      |      |       |   |   |      |   |  |    |
|    | Майтихинское   |                        | 71-75,83-85,88  | 1940 |                     |      |      |       |   |   |      |   |  |    |
|    | Рождественское |                        | 106-109   | 433  |                     |      |      |       |   |   |      |   |  |    |
| 16 | 1-е Шангское   | ООО"АЛЕКСАНДРИТ"       | 7,8,16-18,28-31,41-45,60-62   | 3948 | заготовка           | 0,23 | 0,24 | 0,3   | 1 | 3 | 7,4  | 2 |  | 4  |

|    |              |                 |  |          |                     |      |      |      |   |   |      |   |  |   |  |
|----|--------------|-----------------|--|----------|---------------------|------|------|------|---|---|------|---|--|---|--|
|    | 2-е Шангское |                 | 84   | 135      | древесины           |      |      |      |   |   |      |   |  |   |  |
|    | Васеневское  |                 | 66-72,84-90,104,105  | 3675     |                     |      |      |      |   |   |      |   |  |   |  |
|    | Матвеевское  |                 | 47,48,57,65,67   | 617,5    |                     |      |      |      |   |   |      |   |  |   |  |
| 17 | Ивановское   | ООО"Аладея"     | 207-209,213-215,217,219-221,224,227,230-232  | 1811     | заготовка древесины | 0,02 | 0,04 | 0,1  | 1 |   | 1,5  |   |  | 4 |  |
|    | Одоевское    |                 | 47-50, 64, 65,79-84,98-103,117-119   | 4320     | древесины           | 0,04 | 0,09 | 0,13 |   | 1 | 2,7  | 1 |  | 8 |  |
| 18 | 1-е Шангское | ООО"ГаличЛес"   | 9,10,19,20,32,33,55,63,64,83-85,ч.99,ч.119,ч.120   | 2832,8   | заготовка древесины | 0,84 | 1,15 | 1,6  | 1 |   | 40,7 |   |  |   |  |
|    | 2-е Шангское |                 | 1-3,11,21,23,34,35,36,38,39,40,41,42,44, 45,56,57,58,59,62,63,65,66,69,71,73,74, 76  | 3145     |                     |      |      |      |   |   |      |   |  |   |  |
|    | Васеневское  |                 | 1-3,5-14,16-22,25-33,37-42,44, 47,48,50-53,73-77,91,100-103, 117-121,137-141,153-157, 161, 163-173                         | 16770    |                     |      |      |      |   |   |      |   |  |   |  |
|    | Дюковское    |                 | 1,8,9, 11,12, 14,15,21,23,28,30, 32,38,39, 42,50-56,60-65,71-77, 80-86,91,92,101,102,103,104ч, 105ч, 116, 122,123,126ч,127 | 12619,74 |                     |      |      |      |   |   |      |   |  |   |  |
|    | Матвеевское  |                 | 22,23,27-46,49-56,58-64,66,68-70,74-78   | 5574,5   |                     |      |      |      |   |   |      |   |  |   |  |
|    | Одоевское    |                 | 73,74,85-96,104-116  | 6417     |                     |      |      |      |   |   |      |   |  |   |  |
|    | Троицкое     |                 | 118,119  | 90       |                     |      |      |      |   |   |      |   |  |   |  |
|    | Шарьинское   |                 | 8-11, 20-23,25-28,112,113,131, 132,155,156,164,165,166, 184ч   | 2367,4   |                     |      |      |      |   |   |      |   |  |   |  |
|    | Шекшемское   |                 | 7  | 249      |                     |      |      |      |   |   |      |   |  |   |  |
| 19 | Шарьинское   | ИП Подобин С.В. | кв.184 ч.в.23  | 5,56     | выращивание посад   |      |      | 0,2  | 1 |   | 0,2  |   |  | 1 |  |

|    |                |   |   |       |  |  |  |     |   |   |     |   |  |   |
|----|----------------|---|---|-------|--|--|--|-----|---|---|-----|---|--|---|
|    |                |   |   |       | очного материала лесных растений (саженцев, семян)             |  |  |     |   |   |     |   |  |   |
| 20 | Ивановское     | ООО "Родные Просторы"                   | 65,66,88(ч),90,91,92(ч),93-104,111,115-119,121-135,141(ч),144,145,161-163,164(ч),175,176,179,180,183-189,193,196,206-210,211-221,222-239,240-265. | 14640 | осуществление видов деятельности в сфере охотничьего хозяйства |  |  |     | 1 |   |     |   |  |   |
|    | Майтхинское    |   | 95-99,100-106   | 1944  |  |  |  |     |   |   |     |   |  |   |
| 21 | Шарьинское     | ООО Санаторий-профилакторий "Шарьядрев" | кв.1 ч.в.1,ч.в.3,в.4  | 3,9   | осуществление рекреационной деятельности                       |  |  | 0,1 | 1 |   | 0,1 | 1 |  | 1 |
| 22 | Рождественское | МУ ЗЦОО "Красный Яр"                    | 79 в.8,30   | 3,3   | осуществление рекреации  |  |  |     | 1 | 1 |     | 1 |  | 2 |

|    |                 |                       |                   |       |   |  |  |     |   |  |     |   |  |   |
|----|-----------------|-----------------------|-------------------|-------|---|--|--|-----|---|--|-----|---|--|---|
|    |                 |                       |                   |       | нной<br>деятельности  |  |  |     |   |  |     |   |  |   |
| 23 | 1-е<br>Шангское | ИП Прытов Е.Б.        | 106 в.21          | 0,3   | осуществление<br>рекреационной<br>деятельности                                |  |  |     | 1 |  |     | 1 |  | 1 |
| 24 | Шарьинское      | ИП Владимиров<br>С.Б. | кв.153 в.28,31,35 | 1,437 | осуществление<br>рекреационной<br>деятельности                                |  |  | 0,1 | 1 |  | 0,1 | 1 |  | 1 |
| 25 | Майтихинское    | ООО"ИНВЕСТ<br>ГРУПП"  | 10                | 262   | осуществление<br>видов<br>деятельности<br>в сфере<br>охотничьего<br>хозяйства |  |  |     | 1 |  | 0,3 |   |  |   |
| 26 | Шекшемское      | ПАО"МТС"              | кв.72 в.34        | 0,015 | эксплуатация<br>линии   |  |  |     | 1 |  |     |   |  | 1 |

|    |                    |                     |  |             |   |  |  |  |   |  |  |  |  |   |
|----|--------------------|---------------------|--|-------------|---|--|--|--|---|--|--|--|--|---|
|    |                    |                     |  |             | йног<br>о<br>объек<br>та  |  |  |  |   |  |  |  |  |   |
| 27 | 2-е<br>Шангское    | ПАО"Газпром"        | кв.107(в.51, 56, 59, 60)   | 4,4449      | строи<br>тельс<br>тво,<br>рекон<br>струк<br>ция,<br>экспл<br>уатац<br>ия<br>лине<br>йных<br>объек<br>тов          |  |  |  | 1 |  |  |  |  |   |
|    | Дюковско<br>е      |                     | кв. 104, ч.в.15, 18, 20, 24, кв.<br>105, ч.в.15, 20, 21, 24, 26, 27,<br>28, 29, 52 кв. 106, ч.в.13, 15,<br>16, 17, 35, кв. 107, ч.в.13, 19,<br>21, 22, 23, 31, кв. 108, ч.в.18,<br>19, 20, 22, 23, 24, 26, 27, 47,<br>48, 49, 50, 51 кв. 109, ч.в.16,<br>17, 18, 19, 20, 21, 22, 23, 25,<br>кв. 110, ч.в.10, 11, 12, 13, 15,<br>16, 17, 19, кв. 111, ч.в.14, 16,<br>18, 22, 23, 24, 25, 26, 27, 28,<br>33, 42 кв. 112, ч.в.11, 14, 15,<br>16, 31, 32, 33, 34, 35, кв. 113,<br>ч.в.11, 16, 17, 19, 20, 23, 24,<br>25 кв. 114, ч.в.14, 17, 18, 22,<br>25, 28, 35, 36, 37, 45, кв. 115,<br>ч.в.50, 51, 53, 58, 60, 63, 66,<br>68, 69, 70, 71, 72, 73, 74, 75,<br>76, 77, 78, 79, 87 | 41,978<br>6 |   |  |  |  |   |  |  |  |  |   |
|    | Шарьинск<br>ое     |                     | кв.3 в.1, 2, 13, 14, 20, 25, 26,<br>37, 38   | 4,6563      |   |  |  |  |   |  |  |  |  |   |
| 28 | Рождеств<br>енское | ООО "ЕСМ<br>Ритуал" | кв.121 в. 3,11,12,21,33, ч.в.<br>9,10,20,32,41,42,44,46,<br>кв.116 ч.в. 8,27,30, кв.117<br>в.21,22, ч.в.9,10,17,23,27,<br>кв.122 в.1,2,13,20,22, ч.в.<br>3,4,8,14,21, кв.126<br>в.9,10,11,12,24,25,32, ч.в.<br>6,8,19,23,26, 27,28,31,33,<br>34,39,40,41,45, кв.127<br>в.1,2,3,4, ч.в.<br>5,6,7,16,17,21,43,44, кв.131<br>ч.в. 4,5,11,60   | 142         | осуш<br>ествл<br>ение<br>геоло<br>гичес<br>кого<br>изуче<br>ния<br>недр,<br>разве<br>дка и<br>добы<br>ча<br>полез |  |  |  | 1 |  |  |  |  | 2 |

|    |            |                     |                |        |  |  |  |  |   |  |  |  |  |   |
|----|------------|---------------------|----------------|--------|--|--|--|--|---|--|--|--|--|---|
|    |            |                     |                |        | ных<br>иско<br>паем<br>ых  |  |  |  |   |  |  |  |  |   |
| 29 | Шарьинское | ПАО "Россети Центр" | кв.3 ч.в. 25   | 0,123  | строи<br>тельс<br>тво,<br>рекон<br>струк<br>ция,<br>экспл<br>уатац<br>ия<br>лине<br>йных<br>объек<br>тов |  |  |  | 1 |  |  |  |  | 1 |
| 30 | Шарьинское | ПАО "Россети Центр" | кв.3 ч.в. 26   | 0,0351 | строи<br>тельс<br>тво,<br>рекон<br>струк<br>ция,<br>экспл<br>уатац<br>ия<br>лине<br>йных<br>объек<br>тов |  |  |  |   |  |  |  |  | 1 |
| 31 | Шарьинское | ОАО "РЖД"           | кв.51 ч.в. 1,2 | 0,7523 | строи<br>тельс<br>тво,<br>рекон<br>струк<br>ция,<br>экспл<br>уатац<br>ия<br>лине<br>йных                 |  |  |  | 1 |  |  |  |  | 2 |

|       |  |  |  |  |          |       |       |       |    |      |        |    |   |     |
|-------|--|--|--|--|----------|-------|-------|-------|----|------|--------|----|---|-----|
|       |  |  |  |  | объектов |       |       |       |    |      |        |    |   |     |
| Итого |  |  |  |  |          | 27,03 | 36,11 | 70,45 | 28 | 35,5 | 253,45 | 47 | 7 | 122 |

Примечание: ПСПИ арендатора ПАО "Газпром" находится на территории Мантуровского лесничества

*\*Пояснение*

|        |  |
|--------|--|
| гр.6-7 | Лесные дороги, предназначенные для охраны лесов от пожаров   |
| 8      | прокладка просек, противопожарных разрывов, устройство противопожарных минерализованных полос)   |
| 9      | создание, содержание и эксплуатация пожарных наблюдательных пунктов (вышек, мачт, павильонов и других наблюдательных пунктов), пунктов сосредоточения противопожарного инвентаря |
| 10     | устройство пожарных водоемов и подъездов к источникам противопожарного водоснабжения   |
| 11     | прочистка просек, прочистка противопожарных минерализованных полос и их обновление   |
| 12     | благоустройство зон отдыха граждан, пребывающих в лесах в соответствии со статьей 11 Лесного кодекса Российской Федерации)   |
| 13     | установка и эксплуатация шлагбаумов, устройство преград, обеспечивающих ограничение пребывания граждан в лесах в целях обеспечения пожарной безопасности                         |
| 14     | установка и размещение стендов и других знаков и указателей, содержащих информацию о мерах пожарной безопасности в лесах   |

### 1.3. Информация о состоянии противопожарного обустройства лесов

Противопожарное обустройство лесов ежегодно проводится в соответствии с Лесным планом Костромской области и лесохозяйственным регламентом лесничества.

На территории Шарьинского лесничества имеются следующие объекты противопожарного обустройства лесов:

- лесные дороги, предназначенные для охраны лесов от пожаров,
- просеки,
- противопожарные минерализованные полосы;
- пожарные водоемы и подъезды к источникам противопожарного водоснабжения;
- зоны отдыха граждан, пребывающих в лесах в соответствии со статьей 11 Лесного кодекса Российской Федерации;
- шлагбаумы, преграды, обеспечивающие ограничение пребывания граждан в лесах в целях обеспечения пожарной безопасности;
- стенды и другие знаки и указатели, содержащие информацию о мерах пожарной безопасности в лесах.

Информация о состоянии противопожарного обустройства лесов (наличие объектов противопожарного обустройства лесов) и оценка эффективности мероприятий по противопожарному обустройству лесов представлена в таблице 1.3.1.

Таблица 1.3.1.

Информация о состоянии противопожарного обустройства лесов (наличие объектов противопожарного обустройства лесов) и оценка эффективности мероприятий по противопожарному обустройству лесов

| №п/п | Наименование участкового лесничества | Наименование объекта противопожарного обустройства лесов в соответствии с национальным стандартом Российской Федерации ГОСТ Р 57972-2017 | Местоположение (квартал, выдел)                       | Объем | Ед. изм. | Примечание         |
|------|--------------------------------------|--|---|-------|----------|--------------------|
| А    | 1                                    | 2  | 3   | 4     | 5        | 6                  |
| 1    | 1-е Шангское                         | лесные дороги, предназначенные для охраны лесов от пожаров   | кв. 89 - кв. 92 , кв. 89 - кв. 110                    | 7,2   | км       | Удовлетворительные |
| 2    | 2-е Шангское                         | лесные дороги, предназначенные для охраны лесов от пожаров   | кв. 32 выд. 8-10, кв. 60 выд. 1-26, кв. 128 выд. 2-24 | 2,2   | км       | Удовлетворительные |
| 3    | Васеневское                          | лесные дороги, предназначенные для охраны лесов от пожаров   | кв.68 выд.20-выд.21, кв.84 – кв.89                    | 7,3   | км       | Удовлетворительные |
| 4    | Ивановское                           | лесные дороги, предназначенные   | кв.47 выд.25-выд.26, кв.56 выд.1 - выд.11,            | 9,9   | км       | Удовлетворител     |

|    |                |  |  |      |    |                    |
|----|----------------|--|--|------|----|--------------------|
|    |                | для охраны лесов от пожаров                                | кв.60 выд.15 - выд.22, кв.65 выд.1 - выд.6, кв.161 выд.13, кв.164 выд.12-выд.29, кв.217 выд.19, кв.219 выд.33, кв.242 выд.12- выд.37, кв.251 выд.5   |      |    | ьные               |
| 5  | Матвеевское    | лесные дороги, предназначенные для охраны лесов от пожаров | кв.14 выд.13-выд.15, кв.67 -кв.68, кв.69 выд.3-выд.21  | 5,4  | км | Удовлетворительные |
| 6  | Одоевское      | лесные дороги, предназначенные для охраны лесов от пожаров | кв. 1 - кв.31, кв. 1 - кв.4, кв. 25 - кв.50  | 23   | км | Удовлетворительные |
| 7  | Панинское      | лесные дороги, предназначенные для охраны лесов от пожаров | кв.4 выд.34, кв.31 выд.52, кв.100 - кв.108, кв.83 - кв.84, кв.92 - кв.94, кв.117 -кв.118 , кв.99 -кв.107   | 32,7 | км | Удовлетворительные |
| 8  | Рождественское | лесные дороги, предназначенные для охраны лесов от пожаров | кв.10 - кв.20, кв.27 - кв.32, кв.34 выд.25, кв.35 выд.5-выд.11, кв.43 выд.55, кв.103 выд.14  | 9    | км | Удовлетворительные |
| 9  | Шарьинское     | лесные дороги, предназначенные для охраны лесов от пожаров | кв. 119 - кв.110, кв.33 - кв.114, кв.125 выд.22 - выд.7, кв.124 - кв.126   | 31,3 | км | Удовлетворительные |
| 10 | Шекшемское     | лесные дороги, предназначенные для охраны лесов от пожаров | кв.26 - кв.27, кв.59-кв.137, кв.61 - кв.134, кв.79 выд.21 - выд.52, кв.81 выд.9 - выд.20   | 26   | км | Удовлетворительные |
| 11 | Шарьинское     | противопожарные разрывы                                    | кв.61 выд.20, кв.72 выд.54, кв.75 выд.15, кв.76 выд.41, кв.82 выд.1, кв.92 выд.21, 22,24, кв.115 выд.41, кв.117 выд.38, кв.122 выд.2,12, кв.124 выд. 2, кв.125 выд.1   | 8    | км | Удовлетворительные |
| 12 | 1-е Шангское   | минерализованные полосы                                    | кв.1 выд.15, кв.2 выд.3, 24, кв.9,25, кв.4 выд.83, кв.56 выд.11,44,53,59, кв.57 выд.1,2,8,35, кв.58 выд.1,2,5,7,8, 9, 11, 12, 39,40,41,12, кв.65 выд.6, 11,13,17,30 кв.66 выд.6, 7,10,12,14, кв.67 выд.1,3, 21,24,39, кв.85 выд.24, кв.89 выд.40, кв.158 выд.9 | 36   | км | Удовлетворительные |
| 13 | 2-е Шангское   | минерализованные полосы                                    | кв.36 выд.7,12,13, кв.37 выд.2, 3,7, кв.38 выд.12, кв.50 выд.13,15, 19,20, кв.52 выд.2,12,15, кв.53 выд.2,3,14, кв.54 выд.1, кв.56 выд.11,53,59,61,  | 54,8 | км | Удовлетворительные |

|    |              |                         |   |      |    |                    |
|----|--------------|-------------------------|---|------|----|--------------------|
|    |              |                         | кв.57 выд.1,2,8, 35, кв.58 выд.5,7,12,41, кв.60 выд.27, кв.61 выд.28, кв.64 выд.11, кв.65 выд.30, кв.67 выд.12, 15,19,21,24,39, кв.72 выд.1,29,14, кв.73 выд.1, 2,3,4,5,8, кв.74 выд.1,2,3, 5,6, 7,8,14, кв.75 выд.3,9, кв.77 выд.1,2,8, кв.114 выд.19,45,48,49, кв.116 выд.48,51,58,61, кв.120 выд.9,11, кв.125 выд.5,10,13,17   |      |    |                    |
| 14 | Васеневское  | минерализованные полосы | кв.10 выд.14,19,21,23,27, кв.11 выд.11,12,13,16,17, кв.12 выд.17,18,20,22,24, кв.24 выд.2,4,6,7,8,10,11   | 8,7  | км | Удовлетворительные |
| 15 | Ивановское   | минерализованные полосы | кв.60 выд.1,3, кв.61 выд.1-8,12, 13, 14, кв.172 выд.6, кв.178 выд.6,13, 16, кв.192 выд.13,15, кв.199 выд.3,11,13,16,18, кв.213 выд.14,17, кв.249 выд.35,37,40, кв.258 выд.1, кв.261 выд.14,17, 20, кв.262 выд.6,16, кв.264 выд.1,3,6  | 25   | км | Удовлетворительные |
| 16 | Майтихинское | минерализованные полосы | кв.18 выд.11,24,26, кв.6, 18, кв.31 выд.8,9,11, кв.32 выд.1,5,10,17,28, кв.33 выд.5,8,10, кв.34 выд.12,16,17,19,37, кв.48 выд.5,20,22, кв.50 выд.2, 3, кв.51 выд.22, кв.63 выд.1,5  | 22,4 | км | Удовлетворительные |
| 17 | Матвеевское  | минерализованные полосы | кв.10 выд.19,21,23, кв.11 выд.11, 12,16, кв.12 выд.24, кв.14 выд.4,6,8, 14,15, кв.15 выд.1,3,9,11, 15,16, кв.17 выд.9, 11,12, кв.24 выд.2,7,10,11, кв.31 выд.6,7,11, 12,19,20, кв.37 выд.4,6,7,8,9,12, кв.60 выд.19, 20,21, кв.61 выд.19, кв.62 выд.21,22, 23,24, кв.63 выд.24,25,26, кв.64 выд.23, кв.65 выд.12, 13,16, кв.66 выд.25, кв.67 выд.2,5, кв.69 выд.1,3,6,16,17, кв.70 выд.2,4,5,10 | 47,3 | км | Удовлетворительные |
| 18 | Одоевское    | минерализованные полосы | кв.1 выд.45,60, кв.2 выд.25, кв.3 выд.9,17,27, кв.4 выд.20,31, кв.5 выд.33, кв.8 выд.4,10,39, кв.9 выд.20, кв.10 выд.20, кв.11 выд.2,6,   | 53,8 | км | Удовлетворительные |

|    |                |                            |   |       |    |                            |
|----|----------------|----------------------------|---|-------|----|----------------------------|
|    |                |                            | кв.18 выд.11,29,32,46,<br>кв.19 выд.18, 49,55,71,<br>кв.20 выд.4,10,28, кв.24<br>выд.28,32, кв.25 выд.11,<br>15, кв.31 выд.2,6,11,13,<br>кв.42 выд.1, 9,44, кв.43<br>выд.32,36,42,46, кв.44<br>выд.16, 20, 29, кв.59<br>выд.20, кв.64 выд.1,10,<br>20,53, кв.65 выд.13,14,17  |       |    |                            |
| 19 | Панинское      | минерализованные<br>полосы | кв.4 выд.8,11, кв.5 выд.8,<br>14,19, кв.6 выд.37, кв.13<br>выд.27,34,41,49, кв.15<br>выд.9, 38,42, кв.16 выд.4,<br>6,7,8,9, кв.26 выд.11, 13,<br>22,24, кв.27 выд.26,28,35,<br>кв.28 выд.16,17,19, кв.29<br>выд.1,3,7,14, кв.30 выд.2,<br>кв.36 выд.21,22,60, кв.71<br>выд.6,10, кв.72 выд.2, 14,<br>21,22, кв.73 выд.16,17,<br>19,20, кв.80 выд.7,8,<br>кв.83 выд.13,15,16,23,<br>кв.84 выд.10, 18, 21,<br>кв.92 выд.35,41, кв.100<br>выд.1,19, 46, 64,74,<br>кв.104 выд.7,8,12,36,<br>кв.105 выд.15,18, кв.106<br>выд.4,11, кв.107 выд.2,9,<br>10,13, кв.114 выд.13,14,<br>17, кв.115 выд.5,11,25,33,<br>кв.118 выд.54, кв.119<br>выд.66,75 | 71,8  | км | Удовлет<br>ворител<br>ьные |
| 20 | Рождественское | минерализованные<br>полосы | кв.11 выд.6, кв.34<br>выд.18, 20, 22,23, кв.37<br>выд.31,32, кв.43 выд.27,<br>28,42, кв.44 выд.2,11,<br>кв.79 выд.7,9,20, кв.88<br>выд.2, 3, кв.131 выд.14,<br>18,28,29,30, кв.133<br>выд.21, 24, кв.136<br>выд.1,2   | 9     | км | Удовлет<br>ворител<br>ьные |
| 21 | Троицкое       | минерализованные<br>полосы | кв.33 выд.15,41, кв.72<br>выд.36,37, 41,45,49,55,<br>кв.73 выд.30, кв.75<br>выд.13, кв.76 выд.16,17,<br>кв.77 выд.14,19, кв.92<br>выд.6,11, 12,13,14,15,17,<br>кв.93 выд.8,9,10,11,12,<br>кв.94 выд.4,6,7,9,11,<br>13,14, кв.95 выд.1,3,8,<br>кв.109 выд.1,4,7,9,10,<br>кв.110 выд.2,10,16,<br>кв.111 выд.4,8,9, кв.112<br>выд.1  | 23,27 | км | Удовлет<br>ворител<br>ьные |
| 22 | Шарьинское     | минерализованные<br>полосы | кв.1 выд.3, кв.3 выд.10,<br>38, кв.4 выд.105 кв.36<br>выд.1, кв.37 выд.1,11,<br>кв.38 выд.1, кв.39 выд.1,   | 49,73 | км | Удовлет<br>ворител<br>ьные |

|    |              |   |  |      |    |                    |
|----|--------------|---|--|------|----|--------------------|
|    |              |   | 29, кв.40 выд.33,44, кв.46 выд. 8, кв.57 выд.43, кв.58 выд.46, кв.59 выд.43, кв.60 выд.26, кв.61 выд.1,34, кв.62 выд.43,47, кв.63 выд.25, кв.64 выд.39, кв.66 выд.41, кв.68 выд.17, кв.100 выд.22,27, 34,35,39, кв.101 выд.8, кв.133 выд.8, кв.151 выд.31, кв.184 выд.23, кв.154 выд.20,25, кв.161 выд.25,35,58, кв.163 выд.1,23,29, кв.180 выд.31, 33,34, кв.188 выд.11,33, кв.190 выд.28, 35,51, кв.191 выд.47,51  |      |    |                    |
| 23 | Шекшемское   | минерализованные полосы                 | кв.19 выд.31,32,33, кв.27 выд.5, 15,18, кв.28 выд.15, 17, кв.29 выд.6, кв.30 выд.6, кв.40 выд.7, 17,23,24,25, кв.41 выд.34, кв. 56 выд.27,28,29, кв.57 выд.25,39, кв.58 выд.4, 10, 11,17,19,26, кв.59 выд.14,16, кв.60 выд.19, 27,47, кв.61 выд.7,8,13, 14,20,22,33,40, кв.62 выд.13, кв.74 выд.12,19, 22,23, 32,36, 38,39,40, кв.75 выд.13,14,17,19, кв.76 выд.9, 10,14,15, 22,28,34, кв.77 выд.1,2,5, 6, 8,9,12, 15, кв.83 выд.1, 4, 7, кв.84 выд.6,10,15, 23,24, 25,28,39, кв.100 выд.35, кв.111 выд.2, 3,5,7, 11, кв.133 выд.8 | 47,7 | км | Удовлетворительные |
| 24 | 1-е Шангское | подъезды к источникам п/п водоснабжения | кв.4 в.57, кв.120 в.14, кв.42 в.38, кв.89 в.13, кв.113 в.6, кв.89 в.13, кв.57 в.8, кв.18 в.20, кв.58 в.27  | 9    | шт | Удовлетворительные |
| 25 | 2-е Шангское | подъезды к источникам п/п водоснабжения | кв.87 в.35, кв.116 в.15, кв.58 в.14, кв.124 в.2, кв.127 в.1, кв.128 в.14, кв.118 в.17, кв.121 в.11, кв.126 в.10, кв.59 в.17, кв.113 в.65   | 11   | шт | Удовлетворительные |
| 26 | Васеневское  | подъезды к источникам п/п водоснабжения | кв.100 в.31, кв.85 в.39, кв.87 в.40, кв.23 в.30, кв.8 в.2, кв.11 в.20, кв.11 выд.25  | 7    | шт | Удовлетворительные |
| 27 | Дюковское    | подъезды к источникам п/п водоснабжения | кв.65 в.27, кв.56 в.19, кв.68 в.18, кв.57 в.15, кв.46 в.38, кв.100 в.24, кв.104 в.24, кв.75 в.3, кв.60 в.44, кв.82 в.6,  | 11   | шт | Удовлетворительные |

|    |                |   |   |    |    |                    |
|----|----------------|---|---|----|----|--------------------|
|    |                |   | кв.116 в.32   |    |    |                    |
| 28 | Ивановское     | подъезды к источникам п/п водоснабжения                                       | кв.256 в.8, кв.70 в.4, кв.257 в.9, кв.77 в.1, кв.164 в.1, кв.18 в.11, кв.73 в.8, кв.156 в.7, кв.213 в.15, кв.77 в.4, кв.246 в.22, кв.58 в.9, кв.72 в.13, кв.60 в.1, кв.57 в.9 | 15 | шт | Удовлетворительные |
| 29 | Майтихинское   | подъезды к источникам п/п водоснабжения                                       | кв.9 в.38, кв.13 в.1, кв.38 в.24, кв.66 в.3, кв.85 в.13, кв.100 в.12, кв.8 в.31, кв.31 в.4, кв.33 в.26, кв.50 в.28  | 10 | шт | Удовлетворительные |
| 30 | Матвеевское    | подъезды к источникам п/п водоснабжения                                       | кв.16 в.7, кв.64 в.16, кв.74 в.18, кв.14 в.2, кв.11 в.14, кв.20 в.2, кв.11 в.6, кв.67 в.23, кв.64 в.18  | 9  | шт | Удовлетворительные |
| 31 | Одоевское      | подъезды к источникам п/п водоснабжения                                       | кв.124 в.4, кв.1 в.8, кв.80 в.24  | 3  | шт | Удовлетворительные |
| 32 | Панинское      | подъезды к источникам п/п водоснабжения                                       | кв.14 в.42, кв.15 в.15, кв.13 в.27, кв.14 в.31, кв.75 в.13, кв.15 в.29, кв.104 в.13, кв.14 в.42, кв.102 в.16, кв.36 в.11, кв.70 в.1   | 11 | шт | Удовлетворительные |
| 33 | Рождественское | подъезды к источникам п/п водоснабжения                                       | кв.114 в.26, кв.70 в.8, кв.79 в.20, кв.12 в.37, кв.13 в.32, кв.55 в.13, кв.97 в.1, кв.100 в.1   | 8  | шт | Удовлетворительные |
| 34 | Семенихинское  | подъезды к источникам п/п водоснабжения                                       | кв.33 в.3   | 1  | шт | Удовлетворительные |
| 35 | Троицкое       | подъезды к источникам п/п водоснабжения                                       | кв.95 в.3, кв.89 в.25, кв.117 в.16, кв.119 в.10, кв.124 в.38  | 5  | шт | Удовлетворительные |
| 36 | Шарьинское     | подъезды к источникам п/п водоснабжения                                       | кв.60 в.19, кв.17 в.64, кв.16 в.23, кв.40 в.25, кв.1 в.8, кв.15 в.28  | 6  | шт | Удовлетворительные |
| 37 | Шекшемское     | подъезды к источникам п/п водоснабжения                                       | кв.123 в.27, кв.2 в.18, кв.127 в.25, кв.69 в.9, кв.126 в.28, кв.16 в.15, кв.9 в.34, кв.1 в.13, кв.29 в.20   | 9  | шт | Удовлетворительные |
| 38 | 1-е Шангское   | стенды и другие знаки, содержащие информацию по пожарной безопасности в лесах | кв.3 в.24, кв.56 в.1, кв.62 в.8, кв.62 в.16, кв.64 в.3, кв.79 в.15, кв.79 в.29, кв.89 в.30, кв.106 в.21, кв.109 в.1, кв.109 в.3, кв.119 в.19, кв.119 в.58, кв.120 в.14        | 14 | шт | Удовлетворительные |
| 39 | 2-е Шангское   | стенды и другие знаки, содержащие информацию по пожарной безопасности в лесах | кв.37 в.1, кв.43 в.3, кв.57 в.3, кв.60 в.1, кв.71 в.12, кв.74 в.8, кв.77 в.6, кв.103 в.14, кв.113 в.14, кв.117 в.59, кв.121 в.3,  | 14 | шт | Удовлетворительные |

|    |                |   |   |    |    |                    |
|----|----------------|---|---|----|----|--------------------|
|    |                |   | кв.126 в.16, кв.128 в.4,<br>кв.129 в.4  |    |    |                    |
| 40 | Васеневское    | стенды и другие знаки, содержащие информацию по пожарной безопасности в лесах | кв.23 в.50, кв.84 в.35,<br>кв.85 в.38   | 3  | шт | Удовлетворительные |
| 41 | Дюковское      | стенды и другие знаки, содержащие информацию по пожарной безопасности в лесах | кв.60 в.25, кв.81 в.15,<br>кв.116 в.29  | 3  | шт | Удовлетворительные |
| 42 | Ивановское     | стенды и другие знаки, содержащие информацию по пожарной безопасности в лесах | кв.34 в.36, кв.58 в.17,<br>кв.60 в.13, кв.66 в.7,<br>кв.72 в.13, кв.73 в.8,<br>кв.77 в.1, кв.77 в.14,<br>кв.117 в.7, кв.122 в.5,<br>кв.156 в.9, кв.164 в.13,<br>кв.178 в.6, кв.199 в.11,<br>кв.204 в.1, кв.213 в.6, 213<br>в.1, кв.239 в.7, кв.258<br>в.18, кв.261 в.14 | 20 | шт | Удовлетворительные |
| 43 | Майтихинское   | стенды и другие знаки, содержащие информацию по пожарной безопасности в лесах | кв.9 в.15, кв.22 в.51,<br>кв.63 в.21, кв.64 в.5   | 4  | шт | Удовлетворительные |
| 44 | Матвеевское    | стенды и другие знаки, содержащие информацию по пожарной безопасности в лесах | кв.7 в.6, кв.11 в.11, кв.21<br>в.14, кв.26 в.21, кв.63<br>в.22, кв.67 в.21, кв.67<br>в.23, кв.69 в.20   | 8  | шт | Удовлетворительные |
| 45 | Одоевское      | стенды и другие знаки, содержащие информацию по пожарной безопасности в лесах | кв.1 в.42, кв.18 в.11,<br>кв.18 в.46, кв.26 в.28,<br>кв.80 в.10,20  | 6  | шт | Удовлетворительные |
| 46 | Панинское      | стенды и другие знаки, содержащие информацию по пожарной безопасности в лесах | кв.71 в.20, кв.77 в.9,<br>кв.98 в.45, кв.15 в.19,<br>кв.27 в.31, кв.31 в.46   | 6  | шт | Удовлетворительные |
| 47 | Рождественское | стенды и другие знаки, содержащие информацию по пожарной безопасности в лесах | кв.5 в.4, кв.53 в.8, кв.69<br>в.19,23, кв.82 в.5, кв.121<br>в.44, кв.131 в.4  | 9  | шт | Удовлетворительные |
| 48 | Семенихинское  | стенды и другие знаки, содержащие информацию по пожарной безопасности в лесах | кв.6 в.3, кв.7 в.1, кв.9 в.1,<br>кв.29 в.11   | 4  | шт | Удовлетворительные |
| 49 | Троицкое       | стенды и другие знаки, содержащие информацию по пожарной безопасности в лесах | кв.95 в.2, кв.105 в.10,<br>кв.107 в.1, кв.116 в.19,<br>кв.117 в.16, кв.120 в.31   | 6  | шт | Удовлетворительные |
| 50 | Шарьинское     | стенды и другие   | кв.1 в.1,3, кв.3 в.20,25,26,  | 26 | шт | Удовлет            |

|    |                |   |   |    |    |                    |
|----|----------------|---|---|----|----|--------------------|
|    |                | знаки, содержащие информацию по пожарной безопасности в лесах                 | кв.25 в.25, кв.35 в.21, кв.37 в.31, кв.38 в.18, кв.40 в.45, кв.41 в.31, кв.42 в.32, кв.60 в.34, кв.80 в.1, кв.100 в.10,22, кв.131 в.6, кв.133 в.15, кв.153 в.31, кв.184 в.23, кв.192 в.31 |    |    | ворительные        |
| 51 | Шекшемское     | стенды и другие знаки, содержащие информацию по пожарной безопасности в лесах | кв.14 в.25, кв.26 вы.47, кв.29 в.4, 11,20, кв.30 в.15, кв.31 в.13, кв.32 в.30, кв.33 в.38, кв.59 в.40, кв.67 в.5, кв.70 в.20, кв.80 в.12, кв.89 в.50                                      | 14 | шт | Удовлетворительные |
| 52 | 1-е Шангское   | шлагбаумы   | кв.79 в.29  | 1  | шт | Удовлетворительные |
| 53 | 2-е Шангское   | шлагбаумы   | кв.60 в.1, кв.74 в.8  | 2  | шт | Удовлетворительные |
| 54 | Ивановское     | шлагбаумы   | кв.55 в.1, кв.122 в.5   | 2  | шт | Удовлетворительные |
| 55 | Матвеевское    | шлагбаумы   | кв.63 в.22, кв.67 в.23  | 2  | шт | Удовлетворительные |
| 56 | Панинское      | шлагбаумы   | кв.15 в.19  | 1  | шт | Удовлетворительные |
| 57 | Рождественское | шлагбаумы   | кв.36 в.1, кв.5 в.4, кв.44 в.9, кв.82 в.15, кв.20 в.17  | 5  | шт | Удовлетворительные |
| 58 | Шарьинское     | шлагбаумы   | кв.40 в.26, кв.41 в.99  | 2  | шт | Удовлетворительные |
| 59 | Шекшемское     | шлагбаумы   | кв.89 в.50  | 1  | шт | Удовлетворительные |
| 60 | 1-е Шангское   | зоны отдыха граждан   | кв.56 в.1, кв.64 в.3, кв.109 в.1, кв.109 в.3  | 4  | шт | Удовлетворительные |
| 61 | 2-е Шангское   | зоны отдыха граждан   | в.37 в.1, кв.59 в.17, кв.60 в.1, кв.71 в.12, кв.103 в.14, кв.117 в.59   | 6  | шт | Удовлетворительные |
| 62 | Васеневское    | зоны отдыха граждан   | кв.12 в.20, кв.23 в.50  | 2  | шт | Удовлетворительные |
| 63 | Дюковское      | зоны отдыха граждан   | кв.60 в.25, кв.116 в.29   | 2  | шт | Удовлетворительные |
| 64 | Ивановское     | зоны отдыха граждан   | кв.73 в.8, кв.178 в.6, кв.214 в.1, кв.261 в.14  | 4  | шт | Удовлетворительные |
| 65 | Майтихинское   | зоны отдыха граждан   | кв.9 в.15, кв.22 в.51, кв.34 в.12, кв.64 в.27   | 4  | шт | Удовлетворительные |
| 66 | Матвеевское    | зоны отдыха граждан   | кв.11 в.11, кв.63 в.22, кв.67 в.23  | 3  | шт | Удовлетворительные |

|    |                |                     |   |      |    |                    |
|----|----------------|---------------------|---|------|----|--------------------|
|    |                |                     |   |      |    | ьные               |
| 67 | Одоевское      | зоны отдыха граждан | кв.1 в.42, кв.18 в.11, кв.26 в.28, кв.80 в.20   | 4    | шт | Удовлетворительные |
| 68 | Панинское      | зоны отдыха граждан | кв.71 в.20, кв.15 в.27  | 2    | шт | Удовлетворительные |
| 69 | Рождественское | зоны отдыха граждан | кв.5 в.4, кв.43 в.42, кв.53 в.8, кв.91 в.6, кв.92 в.в.1, кв.131 в.4   | 6    | шт | Удовлетворительные |
| 70 | Семенихинское  | зоны отдыха граждан | кв.6 в.3, кв.9 в.1, кв.32 в.6   | 3    | шт | Удовлетворительные |
| 71 | Троицкое       | зоны отдыха граждан | кв.121 в.2, кв.92 в.14, кв.117 в.16, кв.119 в.22, кв.124 в.28, кв.126 в.31, кв.112 в.34   | 6    | шт | Удовлетворительные |
| 72 | Шарьинское     | зоны отдыха граждан | кв.1 в.3, кв.40 в.45, кв.60 в.34, кв.80 в.1, кв.100 в.10  | 5    | шт | Удовлетворительные |
| 73 | Шекшемское     | зоны отдыха граждан | кв.14 в.25, кв.29 в.11, кв.59 в.40, кв.67 в.5   | 4    | шт | Удовлетворительные |
| 74 | Троицкое       | просеки             | кв.61 выд.20, кв.72 выд.54, кв.75 выд.15, кв.76 выд.41, кв.82 выд.1, кв.92 выд.21,22,24, кв.115 выд.41, кв.117 выд.38, кв.122 выд.2,12, кв.124 выд.2, кв.125 выд.1  | 8    | км | Удовлетворительные |
| 75 | Шарьинское     | просеки             | кв.29 выд.1, кв.36 выд.1, кв.37 выд.1, кв.38 выд.1, кв.39 выд.1,26,27, кв.40 выд.44,46,47, кв.41 выд.1,92, кв.67 выд.43,66,67, кв.68 выд.17,27, кв.154 выд.20,24,25, кв.163 выд.1,23,29, кв.191 выд.1,48,51, кв.180 выд.33,34 | 14,5 | км | Удовлетворительные |

## II. Проектируемые меры противопожарного обустройства лесов с учетом затрат на их выполнение

2.1. Создание, содержание и эксплуатация лесных дорог, предназначенных для охраны лесов от пожаров

Создание лесной дороги, предназначенной для охраны лесов от пожаров, заключается в прорубке трассы лесной дороги, предназначенной для охраны лесов от пожаров (далее - дорога), от кустарника и деревьев бензопилой, заготовка лежней для настила, их укладка с закреплением полотна дороги, укладка в ямы кряжей и кустарника на заболоченных участках, планировка полотна дороги трактором. Ширина земельного полотна дороги не менее 4,5 м, ширина проезжей части дороги не менее 3 м, ширина обочин дороги не менее 0,75 м. Дорога должна обеспечивать свободный проезд лесопожарной техники

и иных видов автотранспорта для перевозки противопожарных грузов и оборудования.

Реконструкция лесной дороги, предназначенной для охраны лесов от пожаров заключается в расчистке трассы лесной дороги, предназначенной для охраны лесов от пожаров (далее - дорога), от кустарника и нависших деревьев с соблюдением параметров дороги, заложенных при ее строительстве, шириной земельного полотна дороги не менее 4,5 м, шириной проезжей части дороги не менее 3 м, шириной обочин дороги не менее 0,75 м. Дорога должна обеспечивать свободный проезд лесопожарной техники и иных видов автотранспорта для перевозки противопожарных грузов и оборудования.

Критерии качества и оценки мероприятий определены следующими нормативно-правовыми актами: 1) Приказ Рослесхоза от 06.05.2022 N 556 "Об утверждении Регламента организации и проведения мероприятий по государственной инвентаризации лесов центральным аппаратом Рослесхоза, территориальными органами Рослесхоза и подведомственными Рослесхозу организациями"; 2) Приказ Минприроды России от 01.12.2020 № 993 "Об утверждении Правил заготовки древесины и особенностей заготовки древесины в лесничествах, указанных в статье 23 Лесного кодекса Российской Федерации"; 3) Приказ Минприроды России от 17.01.2022 № 23 "Об утверждении видов лесосечных работ, порядка и последовательности их выполнения, формы технологической карты лесосечных работ, формы акта заключительного осмотра лесосеки и порядка заключительного осмотра лесосеки".

## 2.2. Прокладка просек, противопожарных разрывов, устройство противопожарных минерализованных полос

В соответствии с приказом Рослесхоза от 27.04.2012 №174 «Об утверждении Нормативов противопожарного обустройства лесов» и документами лесного планирования Костромской области (Лесной план Костромской области, лесохозяйственные регламенты лесничеств, проекты освоения лесов арендаторов лесных участков) (далее - документы лесного планирования) не предусмотрены мероприятия по прокладке просек, противопожарных разрывов.

Устройство противопожарной минерализованной полосы проводится двухотвальным плугом или иным почвообрабатывающим орудием шириной 1,4 м., глубиной до минерального слоя почвы. На сухих почвах прокладывается две полосы с расстоянием между ними 5-10 м. Критерии качества и оценки мероприятия определены Приказом Рослесхоза от 06.05.2022 N 556 "Об утверждении Регламента организации и проведения мероприятий по государственной инвентаризации лесов центральным аппаратом Рослесхоза, территориальными органами Рослесхоза и подведомственными Рослесхозу организациями".

## 2.3. Создание, содержание и эксплуатация пунктов сосредоточения противопожарного инвентаря на территории лесничества обеспечивается лицами, использующими леса. Комплектование силами и средствами

пожаротушения пунктов сосредоточения противопожарного инвентаря обеспечивается лицами использующими леса, в соответствии с приказом Минприроды России от 28.03.2014 N 161 "Об утверждении видов средств предупреждения и тушения лесных пожаров, нормативов обеспеченности данными средствами лиц, использующих леса, норм наличия средств предупреждения и тушения лесных пожаров при использовании лесов".

#### 2.4. Устройство пожарных водоемов и подъездов к источникам противопожарного водоснабжения

Устройство пожарных водоемов и подъездов к источникам противопожарного водоснабжения проводится путем устройства подъездов к естественным водоисточникам в виде оборудования специальных площадок размером 12 x 12 метров, путем расчистки от валежной древесины, камней, с созданием противооткатного упора, для забора воды пожарными автоцистернами и мотопомпами, а в необходимых случаях, также в углублении или создании запруд. Критерии качества и оценки мероприятия определены Приказом Рослесхоза от 06.05.2022 N 556 "Об утверждении Регламента организации и проведения мероприятий по государственной инвентаризации лесов центральным аппаратом Рослесхоза, территориальными органами Рослесхоза и подведомственными Рослесхозу организациями".

#### 2.5. Прочистка просек, прочистка противопожарных минерализованных полос и их обновление

Прочистка просек проводится путем сохранения и приведения в соответствующее состояние параметров просеки (разрыва), созданных при ее прокладке, путем освобождения от лесной растительности прямолинейной полосы шириной 10-100 метра, с целью создания препятствия для остановки распространения возможных лесных пожаров.

Прочистка противопожарных минерализованных полос проводится путем прочистки и обновления противопожарной минерализованной полосы шириной 1,4 м., глубиной до минерального слоя почвы.

Критерии качества и оценки мероприятий определены следующими нормативно-правовыми актами: 1) Приказ Рослесхоза от 06.05.2022 N 556 "Об утверждении Регламента организации и проведения мероприятий по государственной инвентаризации лесов центральным аппаратом Рослесхоза, территориальными органами Рослесхоза и подведомственными Рослесхозу организациями"; 2) Приказ Минприроды России от 01.12.2020 № 993 "Об утверждении Правил заготовки древесины и особенностей заготовки древесины в лесничествах, указанных в статье 23 Лесного кодекса Российской Федерации"; 3) от 17.01.2022 № 23 "Об утверждении видов лесосечных работ, порядка и последовательности их выполнения, формы технологической карты лесосечных работ, формы акта заключительного осмотра лесосеки и порядка заключительного осмотра лесосеки".

#### 2.6. Эксплуатация пожарных водоемов и подъездов к источникам водоснабжения

В соответствии документами лесного планирования не предусмотрены работы по эксплуатации пожарных водоемов и подъездов к источникам водоснабжения. В случае естественного разрушения пожарного водоема и подъезда к источнику водоснабжения, данное мероприятие вновь планируется.

## 2.7. Благоустройство зон отдыха граждан, пребывающих в лесах в соответствии со статьей 11 Лесного кодекса Российской Федерации

Благоустройство зон отдыха граждан, пребывающих в лесах в соответствии со статьей 11 Лесного кодекса Российской Федерации, проводится путем расчистки площадки для зоны отдыха от кустарника, подроста и валежа, устройства места для разведения костра, места для сбора мусора, устройства противопожарной минерализованной полосы вокруг площадки для разведения костра, противопожарного аншлага, изготовления из круглого леса лавочек, путем распиловки 2-х бревен (длиной 3 м и диаметром 24 см) пополам с установкой на поперечные кряжи с закреплением гвоздями (возможны другие варианты исполнения). Критерии качества и оценки мероприятия определены Приказом Рослесхоза от 06.05.2022 N 556 "Об утверждении Регламента организации и проведения мероприятий по государственной инвентаризации лесов центральным аппаратом Рослесхоза, территориальными органами Рослесхоза и подведомственными Рослесхозу организациями".

## 2.8. Установка и эксплуатация шлагбаумов, устройство преград, обеспечивающих ограничение пребывания граждан в лесах в целях обеспечения пожарной безопасности

Установка шлагбаумов, устройство преград, обеспечивающих ограничение пребывания граждан в лесах в целях обеспечения пожарной безопасности проводится путем изготовления из леса круглого ошкуренного диаметром 100 мм, бруса или доски сечением 100x50 мм или из металлических труб диаметром 50 мм. Высота шлагбаума над уровнем земли должна быть 1 метр. Длина шлагбаума должна обеспечить перекрытие проезжей части в достаточной степени для недопущения проезда транспортных средств, а при открытом варианте беспрепятственный проезд транспортных средств. Стойки шлагбаума заглубляются в землю на 0,8 м. К стойкам шлагбаума крепится горизонтальная перекладина способом, обеспечивающим надежное ее крепление, поднятие и закрытие на навесной замок. Запирание шлагбаума производится путем фиксации перекладины в горизонтальном положении с помощью навесного замка (замок запирается через проушины, через цепь или иной способ обеспечивающий надежное закрытие шлагбаума). К горизонтальной перекладине крепится знак размером 300×600 мм с надписью «проезд запрещен». Знак может быть выполнен из ДВП, фанеры или оцинкованного железа. Знак окрашивается водостойкой белой краской и наносится через трафарет надпись черного цвета (возможно закрепление на знак самоклеящейся пленки, баннера с установленным изображением). Горизонтальная перекладина шлагбаума окрашивается краской с чередованием полос красного и белого цветов. Полосы на перекладине чередуются

относительно продольной оси под углом 90 градусов. Стойки окрашиваются водостойкой краской белого либо красного цвета.

Эксплуатация шлагбаумов, устройство преград, обеспечивающих ограничение пребывания граждан в лесах в целях обеспечения пожарной безопасности, проводится путем приведения в соответствующее состояние параметров шлагбаумов, установленных при их изготовлении.

## 2.9. Установка и размещение стендов и других знаков и указателей, содержащих информацию о мерах пожарной безопасности в лесах

Мероприятия по установке и размещению стендов и других знаков и указателей, содержащих информацию о мерах пожарной безопасности в лесах проводятся в виде установки и размещению стендов, аншлагов и плакатов.

Установка и размещение стендов, содержащих информацию о мерах пожарной безопасности в лесах проводится путем установления стендов на землях лесного фонда вдоль дорогах областного, федерального значения и других общественных местах, размером 2х3 метра. Нижняя часть стенда должна располагаться от уровня земли на высоте 1,2 метра. Стойки и каркас стенда изготавливаются из металлических частей. Стойки изготавливают из стальной трубы (круглого или квадратного сечения) размерами 50×3,5 мм. Количество стоек – 3. Стойки заглубляются в землю в ямы глубиной 0,8 м, в дальнейшем ямы заливаются песчано-цементным раствором, либо утрамбовываются смесью земли с битым кирпичом или камнями. Каркас стенда изготавливается из металлических частей (уголка, трубы или иного профиля). Каркас стенда крепится путем сварки или болтовыми соединениями к стойкам. Каркас должен обеспечивать надежное крепление стенда к вертикальным стойкам. К металлическому каркасу стенда приваривается или крепится на саморезы лист (листы) оцинкованной стали (толщиной 0,55 мм) или прикрепляется на саморезы лист сотового поликарбоната (толщиной 0,8 см), на которые наносится самоклеющаяся пленка либо крепится баннер с соответствующим целевому назначению стенда тематическим изображением. Тематическое изображение стенда согласуется с ОГКУ лесничеством, подведомственным департаменту лесного хозяйства Костромской области, на территории которого устанавливается стенд.

Размещение стендов, содержащих информацию о мерах пожарной безопасности в лесах проводится путем восстановления или полной замены тематического изображения стендов, сохранение и приведение в соответствующее состояние параметров стендов, установленных при их изготовлении.

Установка и размещение аншлагов, содержащих информацию о мерах пожарной безопасности в лесах проводится путем установки на землях лесного фонда аншлагов, размером 1х1,5 метра. Стойки аншлага заглубляются в землю на 0,8 метра и на эту глубину утрамбовываются смесью земли с битым кирпичом или камнями. Количество стоек – 2. Нижняя часть аншлага должна располагаться от уровня земли на высоте 1,2 метра. Стойки изготавливаются из ошкуренного бревна диаметром в верхнем отрубе 12 см, либо из бруса сечением 10х10 см. Каркас изготавливается из деревянных частей (брус,

доска). Каркас должен обеспечивать надежное крепление аншлага к вертикальным стойкам. К деревянному каркасу крепится на саморезы лист фанеры, оцинкованного железа, поликарбоната, на который наносится, либо крепится изображение, соответствующее целевому назначению аншлага (самоклеящаяся пленка, баннер, нанесение изображение краской или др.). Тематическое изображение аншлага согласуется с ОГКУ лесничеством, подведомственным департаменту лесного хозяйства Костромской области, на территории которого устанавливается аншлаг.

Установка и размещение плакатов, содержащих информацию о мерах пожарной безопасности в лесах проводится путем установки знаков и указателей, несущих информацию о фактической горимости лесов, классах пожарной опасности по условиям погоды, о запрете или ограничении посещения гражданами лесов, или въезда в них транспортных средств, устанавливаются на дорогах, ведущих в леса, размером 0,5х1 метр (далее – плакат). Стойки плаката заглубляются в землю на 0,8 метра и на эту глубину утрамбовываются смесью земли с битым кирпичом или камнями. Количество стоек – 2. Нижняя часть плаката должна располагаться от уровня земли на высоте 1,2 метра. Стойки изготавливаются из ошкуренного бревна диаметром в верхнем отрубе 12 см, либо из бруса сечением 10х10 см. Каркас изготавливается из деревянных частей (пиломатериалов) 25х50мм. Каркас должен обеспечивать надежное крепление плаката к вертикальным стойкам. К деревянному каркасу крепится на саморезы лист фанеры или оцинкованного железа на который наносится, либо крепится изображение, соответствующее целевому назначению плаката (самоклеящаяся пленка, баннер, нанесение изображение краской или др.). Тематическое изображение плаката согласуется с ОГКУ лесничеством, подведомственным департаменту лесного хозяйства Костромской области, на территории которого устанавливается плакат.

Размещение плакатов, содержащих информацию о мерах пожарной безопасности в лесах проводится путем восстановления или полной замены тематического изображения плакатов, сохранение и приведение в соответствующее состояние параметров плакатов, установленных при их изготовлении.

Проектируемые меры противопожарного обустройства лесов, с учетом затрат на их выполнение на территории лесничества представлены в таблице 2.1.

2.10. Объем и пообъектное распределение проектируемых мер в разрезе лесничеств с указанием квартала, выдела представлено в таблице 2.2.

2.11. Календарный план выполнения мер противопожарного обустройства лесов на территории лесничества представлен в таблице 2.3.

Таблица 2.1.

**Проектируемые меры противопожарного обустройства лесов,  
с учетом затрат на их выполнение на территории Шарьинского лесничества**

| № п/п | Период действия плана, год | Лесные дороги, предназначенные для охраны лесов от пожаров |            |                |            | прокладка просек, противопожарных разрывов, устройство противопожарных минерализованных полос) |            | устройство пожарных водоемов и подъездов к источникам противопожарного водоснабжения |            | очистка просек, прочистка противопожарных минерализованных полос и их обновление |            | благоустройство зон отдыха граждан, пребывающих в лесах в соответствии со статьей 11 Лесного кодекса Российской Федерации) |            | установка и эксплуатация шлагбаумов, устройство преград, обеспечивающих ограничение пребывания граждан в лесах в целях обеспечения пожарной безопасности |            | установка и размещение стендов и других знаков и указателей, содержащих информацию о мерах пожарной безопасности в лесах |            |
|-------|----------------------------|--|------------|----------------|------------|--|------------|--|------------|--|------------|--|------------|--|------------|--|------------|
|       |                            | Создано, км  | Тыс рублей | Содержание, км | Тыс рублей | км   | Тыс рублей | шт.  | Тыс рублей | км   | Тыс рублей | шт   | Тыс рублей | шт   | Тыс рублей | шт   | Тыс рублей |
| А     | 1                          | 2  | 3          | 4              | 5          | 8  | 9          | 12   | 13         | 20   | 21         | 24   | 25         | 26   | 27         | 30   | 31         |
| 1     | 2024                       | 6,70   | 239,2      | 8,70           | 152,9      | 12,00  | 16,1       | 12   | 120,6      | 237,20   | 173,4      | 5  | 19,4       | 15   | 18,6       | 121  | 242,1      |
| 2     | 2025                       | 6,70   | 239,2      | 8,70           | 152,9      | 12,00  | 16,1       | 12   | 120,6      | 237,20   | 173,4      | 5  | 19,4       | 15   | 18,6       | 121  | 242,1      |
| 3     | 2026                       | 6,70   | 239,2      | 8,70           | 152,9      | 12,00  | 16,1       | 12   | 120,6      | 237,20   | 173,4      | 5  | 19,4       | 15   | 18,6       | 121  | 242,1      |
| 4     | 2027                       | 6,70   | 239,2      | 8,70           | 152,9      | 12,00  | 16,1       | 12   | 120,6      | 237,20   | 173,4      | 5  | 19,4       | 15   | 18,6       | 121  | 242,1      |
| 5     | 2028                       | 6,70   | 239,2      | 8,70           | 152,9      | 12,00  | 16,1       | 12   | 120,6      | 237,20   | 173,4      | 5  | 19,4       | 15   | 18,6       | 121  | 242,1      |

Таблица 2.2.

## Объем и пообъектное распределение проектируемых мер

| №П<br>П | Период<br>действия<br>плана | Наименование<br>участков<br>лесничества | Лесные дороги, предназначенные для<br>охраны лесов от пожаров |                  |                   |                                   | Прокладка просек,<br>противопожарных<br>разрывов,<br>устройство<br>противопожарных<br>минерализованных<br>полос) |                  | Устройство<br>пожарных<br>водоемов и<br>подъездов к<br>источникам<br>противопожарного<br>водоснабжения |                                 | очистка просек, очистка<br>противопожарных<br>минерализованных полос и их<br>обновление |  | благоустройство зон<br>отдыха<br>граждан,<br>пребывающих в<br>лесах в<br>соответствии со<br>статьей 11<br>Лесного<br>кодекса<br>Российской<br>Федерации) |                  | установка и<br>эксплуатация<br>шлагбаумов,<br>устройство<br>преград,<br>обеспечивающих<br>ограничение<br>пребывания<br>граждан в<br>лесах в<br>целях<br>обеспечения<br>пожарной<br>безопасности |                  | установка и<br>размещение<br>стендов и других<br>знаков и<br>указателей,<br>содержащих<br>информацию о<br>мерах пожарной<br>безопасности в<br>лесах |   |
|---------|-----------------------------|---|---|------------------|-------------------|-----------------------------------|--|------------------|--|---------------------------------|---|--|--|------------------|---|------------------|---|---|
|         |                             |   | Создание,<br>км   | Квартал<br>выдел | Содержание,<br>км | Квартал<br>выдел                  | км   | Квартал<br>выдел | шт.  | Квартал<br>выдел                | км  | Квартал выдел  | шт.  | Квартал<br>выдел | шт.   | Квартал<br>выдел | шт.   | Квартал<br>выдел  |
| А       | 1                           | 2                                       | 3   | 4                | 5                 | 6                                 | 9  | 10               | 13   | 14                              | 21  | 22   | 25   | 26               | 27  | 28               | 31  | 32  |
| 1       | 2024                        | 1-е<br>Шангское                         | 0,54  | кв.89 в.44       | 1,2               | кв.56<br>в.2,58,<br>кв.90<br>в.28 |  |                  | 2  | кв.57<br>в.8,<br>кв.120<br>в.14 | 7,66  | кв.56 в.4,7,8,9,10,11,<br>14,53,54,55,59,60,61,62,69,<br>кв.66 в.1,6,7,9-14,25 |  |                  |   |                  | 11  | кв.89 в.30,<br>кв.90 в.11,<br>кв.109 в.3,<br>кв.42 в.32,<br>кв.62 в.8,<br>кв.64 в.3,<br>кв.119 в.19,<br>в.58,кв.56<br>в.1, кв.58<br>в.11,кв.120<br>в.14 |

|   |      |                 |     |   |     |   |     |                                |               |               |  |  |          |                 |                               |  |  |  |
|---|------|-----------------|-----|---|-----|---|-----|--------------------------------|---------------|---------------|--|--|----------|-----------------|-------------------------------|--|--|--|
| 2 | 2024 | 2-е<br>Шангское |     |   | 1,7 | КВ.32<br>В.10,<br>КВ.60<br>В.6,26,<br>КВ.77<br>В.14 |     |                                |               | 21,9<br>5     | КВ.53 В.2,3,6,9,12-14, КВ.54<br>В.1, КВ.60 В.1,6-8,11, КВ.61<br>В.9,10,16, КВ.67 В.12,14,20-<br>24, КВ.72 В.1-4,6,7, 9-11,13-<br>15, КВ.75 В.9,11, КВ.73 В.1-8,<br>КВ.74 В.1-8,14, КВ.114<br>В.6,7,11, 16-19, 32, 45-51,<br>КВ.125 В.1,2,4,7, КВ.128 В.4,6 |  |          | 2               | КВ.60<br>В.1,<br>КВ.74<br>В.8 | 12   | КВ.121 В.3,<br>КВ.75 В.12,<br>КВ.77 В.6,<br>КВ.37 В.1,<br>КВ.60 В.1,<br>КВ.103 В.14,<br>КВ.126 В.16,<br>КВ.116 В.40,<br>КВ.117 В.1,<br>КВ.57 В.3,<br>КВ.74 В.8,<br>КВ.43 В.3 |  |
| 3 | 2024 | Васеневское     |     |   |     |   |     | 1                              | КВ.23<br>В.50 | 5,24<br>9     | КВ.10 В.14,19,21,23,37, КВ.11<br>В.11-13, 16, 17, КВ.12 В.24,<br>КВ.24 В.2,4,6, 7,8,10,11  |  |          |                 | 1                             | КВ.12 В.20   |  |  |
| 4 | 2024 | Дюковское       |     |   |     |   |     |                                |               |               |  |  |          | 2               | КВ.57<br>В.6,<br>КВ.58<br>В.9 |  |  |  |
| 5 | 2024 | Ивановское      | 2,2 | КВ.68<br>В.16,25,26,28,<br>КВ.71 В.3,<br>КВ.80 В.3,<br>КВ.264 В.3,9 | 1,4 | КВ.219<br>В.33,<br>КВ.264<br>В.2,5,10               | 1,0 | КВ.182 В.3                     | 1             | КВ.72<br>В.16 | 3,70   | КВ.199 В.3,11,13,16,18, КВ.214<br>В.1,4  | 1,0<br>0 | КВ.11<br>4 В.17 | 12                            | КВ.114 В.17,<br>КВ.214 В.7,<br>КВ.57 В.11,<br>КВ.157 В.1,<br>КВ.214 В.8,<br>КВ.47 В.15,<br>КВ.62 В.16,<br>КВ.164 В.4,<br>КВ.122 В.5,<br>КВ.35 В.10,<br>КВ.73 В.8,<br>КВ.261 В.14 |  |  |
| 6 | 2024 | Майтхинское     | 2,1 | КВ.33 В.41,<br>КВ.34 В.42   | 0,1 | КВ.85 В.2   | 1,5 | КВ.105<br>В.23,24,26,31,<br>35 |               |               | 21,1<br>0  | КВ.18 В.11,24,26, КВ.30 В.6,18,<br>19, 25,32,33,37,39, КВ.31<br>В.1,8,9,11, КВ.32 В.1,5-<br>7,11,15-17,20,21, КВ.33 В.5, 8,<br>10,15,20,21, КВ.34 В.9,11-<br>13,16,17,19,36,37, КВ.105 В.4-<br>6,14,20,27-30,33,34,38,40 |          |                 | 1                             | КВ.9<br>В.15   | 5  | КВ.75 В.20,<br>КВ.22 В.51,<br>КВ.78 В.29,<br>КВ.30 В.17,<br>КВ.34 В.16 |
| 7 | 2024 | Матвеев         |     |   |     |   |     | 1                              | КВ.11         | 22,6          | КВ.31 В.1,6,7,12,17,19,20,22,  |  |          | 1               | КВ.63                         | 3  | КВ.63 В.22,  |  |

|    |      |                    |      |  |     |   |     |   |      |   |  |  |   |               |   |   |   |
|----|------|--------------------|------|--|-----|---|-----|---|------|---|--|--|---|---------------|---|---|---|
|    |      | ское               |      |  |     |   |     |   | в.11 | 31  | КВ.37 в.4,6-9,12-15,17,19,26,<br>КВ.60 в.19, 20,21, КВ.61 в.19,<br>КВ.62 в.21-24,63, 24-26, КВ.64<br>в.23, КВ.66 в.25, КВ.69<br>в.6,16,17,22-24,30,31, КВ.70<br>в.2,4-6, 10,20,22,26-28,31 |  |   | в.22          |   | КВ.69 в.20,<br>КВ.11 в.14   |   |
| 8  | 2024 | Одоевск<br>ое      | 1,36 | КВ.1 в.21,28,<br>КВ.18<br>в.27,28,36,37,<br>КВ.19<br>в.2,3,12,13,<br>КВ.117 в.16 |     |   | 3,9 | КВ.4 в.29,37,<br>КВ.9 в.7,9,<br>КВ.29<br>в.28,38,39,43                  | 1    | КВ.1<br>в.31                                      | 4,20   | КВ.28 в.4,5, КВ.29 в.1,2,10,<br>КВ.64 в.1, в.14, в.20-23, в.38,<br>в.51, в.57, в.58, КВ.82 в.3-6   |   |               | 8   | КВ.117 в.18,<br>КВ.1<br>в.19,КВ.22<br>в.58, КВ.25<br>в.11, КВ.42<br>в.50, КВ.117<br>в.10, КВ.5<br>в.23, КВ.19<br>в.65 |   |
| 9  | 2024 | Панинск<br>ое      |      |  | 1,8 | КВ.40<br>в.19,24,2<br>7, КВ.41<br>в.5,9,10,1<br>7 | 3,2 | КВ.15<br>в.17,25,35,<br>КВ.16<br>в.5,6,8,12,13,<br>19, КВ.73<br>в.30,42 | 3    | КВ.13<br>в.35,<br>КВ.14<br>в.38,<br>КВ.15<br>в.23 | 19,2<br>5  | КВ.114 в.13,14,17, КВ.115<br>в.5,8-12, КВ.13 в.28-<br>30,32,34,39-41, КВ.14<br>в.19,21,23,26,27,29, КВ.15<br>в.3,4, 6, 9,10,13,14,17,26,27,<br>КВ.58<br>в.5,9,14,16,19,20,26,27,32,34,<br>37,38,41,44-50,57,61,62,<br>КВ.81<br>в.1,15,17,18,21,23,25,29,36-<br>38,46, КВ.102<br>в.6,19,24,25,40,44,48,53 | 1 | КВ.15<br>в.27 | 5   | КВ.76 в.35,<br>КВ.13 в.39,<br>КВ.114 в.2,<br>КВ.13 в.65,<br>КВ.16 в.19  |   |
| 10 | 2024 | Рождест<br>венское |      |  |     |   |     |   |      |   | 4,30   | КВ.79 в.7,9,20, КВ.88 в.2,3,<br>КВ.131 в.14,18,28-30, КВ.133<br>в.21,24, КВ.136 в.1,2  |   | 3             | КВ.44<br>в.2,<br>КВ.82<br>в.35,<br>КВ.100<br>в.37 | 14  | КВ.82 в.2,<br>КВ.5 в.4,<br>КВ.12 в.9,<br>в.15, КВ.43<br>в.42, КВ.82<br>в.27, КВ.100<br>в.5, КВ.108<br>в.26, КВ.136<br>в.3, КВ.19<br>в.24, КВ.20<br>в.17, КВ.27<br>в.19, КВ.44 |



|    |      |                 |  |  |     |                  |     |                    |   |               |           |   |   |                                 |   |   |    |  |
|----|------|-----------------|--|--|-----|------------------|-----|--------------------|---|---------------|-----------|---|---|---------------------------------|---|---|----|--|
|    |      |                 |  |  |     |                  |     |                    |   |               |           | в.23  |   |                                 |   |   |    | в.6, кв.161<br>в..25   |
| 14 | 2024 | Шекшемское      |  |  | 2,5 | кв.136<br>в.7,24 | 1,5 | кв.27<br>в.5,15,18 | 1 | кв.87<br>в.10 | 25,7<br>4 | кв.28 в.15, в.17, кв.41 в.34,<br>кв.48 в.39,46,48-50,55,58,65,<br>кв.58 в.4,11,26, кв.59 в.14,16,<br>кв.60 в.19,27,47, кв.61<br>в.7,8,13,14,20,22,32, 33,40,<br>кв.62 в.21,24,27,28,32, кв.63<br>в.18,37,43,45,46, кв.64<br>в.13,14,19, кв.65 в.6,19, кв.66<br>в.12,18,24, кв.67 в.2,3,5,7,<br>кв.40 в.7, кв.58 в.4,53, кв.61<br>в.33, кв.77 в.15, кв.80 в.31 | 2 | кв.35<br>в.23,<br>кв.77<br>в.33 | 3 | кв.26<br>в.30,<br>кв.40<br>в.26,<br>кв.41<br>в.99 | 16 | кв.29 в.11,<br>кв.30 в.15,<br>кв.31 в.10,<br>кв.33 в.43,<br>кв.80 в.19,<br>кв.14 в.25,<br>кв.48 в.39,<br>кв.61 в.59,<br>кв.35 в.23,<br>кв.69 в.6,<br>кв.28 в.18,<br>кв.29 в.18,<br>кв.31 в.10,<br>в.13, кв.32<br>в.29, кв.77<br>в.33, кв.48<br>в.35, кв.59<br>в.12, кв.60<br>в.3 |
| 15 | 2025 | 1-е<br>Шангское |  |  |     |                  |     |                    | 1 | кв.58<br>в.27 | 10,7<br>4 | кв.56 в.4,7,8,<br>9,10,14,60,61,62,69, кв.57<br>в.1, 2,35, кв.58 в.1,2,7,8,11,<br>12,39, 40,41,42, кв.65<br>в.4,6,10, 11,12, 13,14,17,25,<br>кв.66 в.1,6, 7,9,10,<br>12,13,14,25, кв.67 в.1,2,3,4,5   |   |                                 | 1 | кв.79<br>в.29                                     | 11 | кв.79<br>в.15,29,<br>кв.89<br>в.13,20,<br>кв.90 в.11,<br>кв.91 в.12,<br>кв.106 в.21,<br>кв.119 в.19,<br>кв.56 в.1,<br>кв.58 в.3  |
| 16 | 2025 | 2-е<br>Шангское |  |  |     |                  |     |                    |   |               | 30,6<br>0 | кв.32 в.2,5,8, 9, 10, кв.37<br>в.1,2,3,6,7,8,10,18, кв.54 в.1,<br>кв.60 в.27, кв.61 в.28, кв.67<br>в.3,5,8,9, 10,11,13,15,17,19,<br>20,24, кв.68<br>в.7,13,14,15,17,18,20,кв.72<br>в.1,2,3,4,6,7,9,10,11,13,14,15,  |   |                                 | 1 | кв.74<br>в.8                                      | 13 | кв.58 в.3,<br>кв.74 в.8,<br>кв.58 в.39,<br>кв.113 в.13,<br>кв.121 в.3,<br>кв.10 в.44,<br>кв.37 в.1,  |

|    |      |             |     |  |     |            |  |   |                        |       |  |   |             |            |                      |                                   |  |   |
|----|------|-------------|-----|--|-----|------------|--|---|------------------------|-------|--|---|-------------|------------|----------------------|-----------------------------------|--|---|
|    |      |             |     |  |     |            |  |   |                        |       | КВ.75 в.1,2,3,9,11, КВ.77 в.1,2,3,4,6,7,8,9, КВ.67 в.3,5,8,9, 10,11,13,15,17,19, 20,24, КВ.68 в.7,13,14,15,17,18,20,КВ.72 в.1,2,3,4,6,7,9,10,11,13,14,15, КВ.75 в.1,2,3,9,11, КВ.77 в.1,2,3,4,6,7,8,9, КВ.114 в.6,7,8, 11,13,14,16,17,18,19,23,25,26 ,27,28,32,45,46,47,48,49,50,51, КВ.116 в.48,50,51,55,56,58,59,60,61, КВ.125 в.5,7,10,12 |   |             |            |                      |                                   |  | КВ.60 в.1, КВ.103 в.14, КВ.75 в.12, КВ.86 в.38, КВ.113 в.64, КВ.125 в.5 |
| 17 | 2025 | Васеневское |     |  |     |            |  | 2 | КВ.23 в.50, КВ.85 в.45 |       |  |   | 1           | КВ.23 в.50 | 3                    | КВ.84 в.35, КВ.23 в.2, КВ.85 в.28 |  |   |
| 18 | 2025 | Дюковское   |     |  |     |            |  |   |                        |       |  | 1 | КВ.58 в.8   | 1          | КВ.58 в.18           | 5                                 | КВ.57 в.20, КВ.58 в.6,8, КВ.59 в.30, КВ.123 в.22   |   |
| 19 | 2025 | Ивановское  | 2,9 | КВ.47 в.14,15,16,19, 20, КВ.56 в.1,2,3,4,11, КВ.173 в.8, КВ.219 в.17, КВ.262 в.5,6 | 0,7 | КВ.172 в.6 |  | 1 | КВ.58 в.9              | 8,10  | КВ.199 в.4,9,13, КВ.213 в.15, КВ.261 в.14,15,17,18,19, КВ.262 в.1,16, КВ.264 в.1,2,3,6,9   | 1 | КВ.214 в.19 | 1          | КВ.55 в.1            | 14                                | КВ.60 в.1,13, КВ.62 в.2, КВ.122 в.5, КВ.157 в.1, КВ.199 в.5, КВ.204 в.1, КВ.249 в.6, КВ.126 в.3, КВ.60 в.1, КВ.66 в.7, КВ.161 в.4, КВ.214 в.1, КВ.261 в.14 |   |
| 20 | 2025 | Майтхинское |     |  | 3,5 | КВ.9 в.54  |  |   |                        | 12,90 | КВ.30 в.6,18, 19,25,32,33,37,39, КВ.31 в.8,9, 10, КВ.32 в.1,16,17, КВ.33 в.5,8,10,15, КВ.40 в.34,35, КВ.42   |   |             | 2          | КВ.9 в.14, КВ.64 в.5 | 5                                 | КВ.8 в.31, КВ.30 в.17, КВ.52 в.9, КВ.80 в.24,  |   |

|    |      |                |     |   |  |  |     |   |                                   |            |  |  |   |                      |                       |                                 |   |   |
|----|------|----------------|-----|---|--|--|-----|---|-----------------------------------|------------|--|--|---|----------------------|-----------------------|---------------------------------|---|---|
|    |      |                |     |   |  |  |     |   |                                   |            | в.2,7,8,15,19,20,25,32, кв.51<br>в.22  |  |   |                      |                       |                                 | кв.50 в.2   |   |
| 21 | 2025 | Матвеевское    |     |   |  |  |     | 3   | кв.7 в.11, кв.64 в.16, кв.64 в.18 | 10,5       | кв.14 в.8, кв.15 в.11,15,23, кв.17 в.8,9, кв.65 в.13,16,23, кв.67 в.1,2,4,5,6,7,13 |  | 1 | кв.67 в.23           | 8                     |                                 | кв.11 в.11, кв.15 в.20, кв.67 в.22, кв.63 в.22, кв.69 в.20, кв.1. в.19, кв.67 в.21,23         |   |
| 22 | 2025 | Одоевское      | 3,8 | кв.1 в.21,25,28, кв.59 в.81, кв.60 в.61 |  |  | 8,2 | кв.19 в.88,89,90, кв.20 в.13,22,23,30,40,41,42,43,44, кв.42 в.36,40,58, кв.60 в.7,8,26,29,30,31,34,38,39,41,42,44,46,59,60,69,70,71 | 1                                 | кв.19 в.73 | 2,6  | кв.64 в.17,20  | 2 | кв.2 в.25, кв.82 в.2 | 3                     | кв.77 в.1, кв.50 в.4, кв.1 в.49 | 10  | кв.27 в.1, кв.1 в.42, кв.42 в.50, кв.58 в.23, кв.82 в.1, кв.26 в.28, кв.5 в.23, кв.18 в.46, кв.22 в.58, кв.10 в.7 |
| 23 | 2025 | Панинское      |     |   |  |  | 3,8 | кв.14 в.34,41,44,45,47, кв.16 в.19,25,35,39, кв.17 в.16, кв.110 в.32  |                                   |            | 30,78  | кв.16 в.4,6,7,8,9, кв.71 в.6,10, кв.72 в.14,15,16,21,22,23,25, кв.73 в.16,17,19,22, кв.83 в.13,15,16,23, кв.84 в.11,18,19,21,26,27, кв.85 в.10,14, кв.104 в.7,8,12,36, кв.105 в.15,16,17,18,19, кв.106 в.4,8,10,11,35, кв.107 в.2,3,5-10,13,19,20, кв.115 в.5,8,9,10,11,12,13,14 | 1 | кв.15 в.40           | 1                     | кв.15 в.19                      | 3   | кв.15 в.21, кв.36 в.21, кв.26 в.27  |
| 24 | 2025 | Рождественское |     |   |  |  |     |   |                                   |            | 4,3  | кв.79 в.7,9,20, кв.88 в.2,3, кв.131 в.28,29, кв.131 в.14,18,21,24,30, кв.136 в.1,2,  |   | 2                    | кв.36 в.1, кв.43 в.22 | 9                               | кв.54 в.20, кв.100 в.5, кв.121 в.8, кв.12 в.15, кв.27 в.19, кв.69 в.23, кв.36 в.1, кв.91 в.6, |   |



|    |      |                 |      |            |     |                                    |  |  |   |                                 |           |  |  |  |   |               |    |   |
|----|------|-----------------|------|------------|-----|------------------------------------|--|--|---|---------------------------------|-----------|--|--|--|---|---------------|----|---|
| 28 | 2025 | Шекшемское      |      |            | 4,5 | КВ.78<br>В.41,<br>КВ.79<br>В.21,52 |  |  | 1 | КВ.1<br>В.13                    | 26,4      | КВ.27 В.14,18,32,44,50, КВ.28<br>В.15, КВ.29 В.4,6, КВ.41 В.34,<br>КВ.56 В.27,28,29, КВ.57<br>В.25,39, КВ.58<br>В.4,10,11,17,19,26, КВ.59<br>В.16, КВ.60 В.7,19,27,47, КВ.61<br>В.7,8,13,32,33,50, КВ.62 В.13,<br>КВ.83 В.1,4,6,7,10, КВ.79<br>В.24,25 |  |  | 1 | КВ.58<br>В.19 | 9  | КВ.28 В.26,<br>КВ.60 В.3,<br>КВ.14 В.25,<br>КВ.26 В.30,<br>КВ.79 В.31,<br>КВ.28 В.26,<br>КВ.31 В.14,<br>КВ.32 В.30,<br>КВ.35 В.61   |
| 29 | 2026 | 1-е<br>Шангское |      |            |     |                                    |  |  |   |                                 | 11,0<br>1 | КВ. 56<br>В.4,7,8,9,10,14,53,60,61,62,69<br>, КВ.57 В.1,2,35, КВ.58<br>В.1,2,5,7,8,9,11,12,39,40,41,4<br>2, КВ.65<br>В.4,6,10,11,12,13,14,17,25,<br>КВ.66<br>В.1,6,7,9,10,11,12,13,14,25,<br>КВ.67 В.1,2,3,4,5   |  |  | 1 | КВ.62<br>В.26 | 20 | КВ.41 В.26,<br>КВ.60 В.58,<br>КВ.62 В.25,<br>КВ.68 В.14,<br>КВ.56 В.1,<br>КВ.58 В.3,<br>КВ.78 В.50,<br>КВ.89<br>В.13,27,41,<br>КВ.91<br>В.11,16,<br>КВ.42 В.32,<br>КВ.62 В.9,<br>КВ.79 В.42,<br>КВ.89<br>В.27,35,<br>КВ.91<br>В.16,20,<br>КВ.106 В.21 |
| 30 | 2026 | 2-е<br>Шангское |      |            |     |                                    |  |  | 2 | КВ.37<br>В.14,<br>КВ.59<br>В.17 | 15,2<br>4 | КВ.37 В.1,2,3,6,7,8,10,18,<br>КВ.72 В.11,13,14, КВ.77<br>В.1,2,3,4,6,7,8,9, КВ.118 В.1,<br>КВ.120 В.9, КВ.121<br>В.2,3,4,5,7,9,16,17, КВ.125<br>В.1,2,4, КВ.128 В.4,6,19,<br>КВ.131 В.1,3,4  |  |  |   |               | 9  | КВ.10 В.44,<br>КВ.37 В.1,<br>КВ.43 В.2,<br>КВ.77 В.6,<br>КВ.128 В.6,<br>22, КВ.125<br>В.16, КВ.126<br>В.16, КВ.129<br>В.4   |
| 31 | 2026 | Васеневс        | 0,23 | КВ.85 В.39 |     |                                    |  |  | 3 | КВ.8                            | 8,4       | КВ.10 В.22,24,26, КВ.11 В.18,  |  |  | 1 | КВ.23         |    |   |

|    |      |             |      |                     |     |               |     |  |  |                                 |                         |   |               |                |                             |    |   |
|----|------|-------------|------|---------------------|-----|---------------|-----|--|--|---------------------------------|-------------------------|---|---------------|----------------|-----------------------------|----|---|
|    |      | кое         |      |                     |     |               |     |  | в. 1,<br>КВ.10<br>в.31,<br>КВ.11<br>в.25 |                                 | КВ.12 в.21, КВ.24 в.8,9 |   |               |                | в.50                        |    |   |
| 32 | 2026 | Дюковское   |      |                     |     |               |     |  |  |                                 |                         | 1   | КВ.57<br>в.20 | 1              | КВ.57<br>в.6                | 2  | КВ.57 в.20,<br>КВ.59 в.30   |
| 33 | 2026 | Ивановское  | 1,8  | КВ.60<br>в.15,21,22 |     |               | 5,7 | КВ.86<br>в.1,3,4,5,6,8,10,12,14, КВ.87<br>в.3,4,5,9,11,<br>КВ.181 в.11 | 2  | КВ.60<br>в.1,<br>КВ.71<br>в.5   | 9,3                     | КВ.172 в.6, КВ.192 в.15,<br>КВ.199 в.13,14,15,17,18,<br>КВ.213 в.14,15, КВ.255<br>в.34,36,38,39, КВ.262<br>в.1,4,6,9,10,11,12,15,18   | 1             | КВ.18<br>1 в.9 |                             | 16 | КВ.41 в.1,<br>КВ.31 в.3,<br>КВ.225 в.27,<br>КВ.161 в.4,<br>КВ.214 в.19,<br>КВ.34 в.36,<br>КВ.35 в.8,<br>КВ.72 в.13,<br>КВ.73 в.8,<br>КВ.77 в.14,<br>КВ.47 в.16,<br>КВ.58 в.17,<br>КВ.60 в.1,<br>КВ.199 в.5,<br>КВ.204 в.1,<br>КВ.214 в.12 |
| 34 | 2026 | Майтхинское | 2,2  | КВ.16 в.29          | 3,4 | КВ.17<br>в.46 |     |  |  |                                 | 16                      | КВ.29 в.13, КВ.30 в.26, КВ.31<br>в.8, КВ.32<br>в.1,5,6,7,9,10,11,15,16,17,20,<br>21,26,27,28, КВ.34<br>в.5,8,10,15,17,20,21, КВ.34<br>в.9,11, КВ.48 в.5,20,22, КВ.50<br>в.1,3, КВ.52 в.7,8,9                                    |               |                |                             | 4  | КВ.4 в.52,<br>КВ.32 в.17,<br>КВ.30 в.34,<br>КВ.34 в.12  |
| 35 | 2026 | Матвеевское | 0,02 | КВ.14 в.13,14       |     |               |     |  | 2  | КВ.67<br>в.23,<br>КВ.74<br>в.18 | 21,3                    | КВ.6 в.13,21, КВ.7 в.3,6,7,8,13,<br>КВ.14 в.4,6,8, КВ.15<br>в.1,3,6,9,11, КВ.20<br>в.8,9,11,12, КВ.26 в.3,6, КВ.31<br>в.6,7,12,16,17,19,20,22, КВ.32<br>в.2,4,5, КВ.33 в.8,9,32,33,<br>КВ.65 в.12,13, КВ.67<br>в.1,2,3,4,5,6,15 |               | 2              | КВ.63<br>в.22КВ.<br>67 в.23 | 3  | КВ.9 в.15,<br>КВ.11 в.6,<br>КВ.26 в.3   |
| 36 | 2026 | Одоевское   |      |                     |     |               |     |  |  |                                 | 24                      | КВ.1<br>в.15,16,19,23,24,27,28,41,42,   | 1             | КВ.19<br>в.55  |                             | 12 | КВ.27 в.1,<br>КВ.26 в.28,   |

|    |      |                |     |                      |   |                             |                      |                 |           |  |   |               |   |   |   |   |
|----|------|----------------|-----|----------------------|---|-----------------------------|----------------------|-----------------|-----------|--|---|---------------|---|---|---|---|
|    |      |                |     |                      |   |                             |                      |                 |           | 43,45,46,57,59,60,63,64, кв.5<br>в.33, кв.18<br>в.1,2,11,18,30,31,32,45,46,<br>кв.19<br>в.9,18,41,49,55,64,65,66,70,7<br>1,83,89,93,94, кв.20<br>в.10,20,21,28, кв.42<br>в.9,24,30,44,45,50, кв.43<br>в.27,32,33,37,38,42,45,46,47,<br>48,49,55,56, кв.44<br>в.8,16,20,23,24,29,32,36,<br>кв.59 в.1, кв. 64 в.9, кв.65<br>в.16 |   |               |   |   |   | кв.28 в.16,<br>кв.5 в.23,<br>кв.18<br>в.11,46,<br>кв.25 в.11,<br>кв.45 в.50,<br>кв.62 в.22,<br>кв.1 в.23,49,<br>кв.2 в.25 |
| 37 | 2026 | Панинское      |     |                      |   | 2,7                         | кв.37 в.22           |                 | 10,4<br>5 | кв.14<br>в.18,21,24,26,27,28,29,30,31,<br>кв.15 в.8,9,11,19, кв.70<br>в.30,47, кв.71<br>в.4,5,6,10,20,21   | 1 | кв.14<br>в.39 | 1 | кв.15<br>в.27                                     | 6 | кв.76 в.35,<br>кв.15 в.19,<br>кв.71 в.20,<br>кв.13 в.27,<br>кв.14 в.31,<br>кв.93 в.36                                     |
| 38 | 2026 | Рождественское | 0,6 | кв.34<br>в.3,4,5,6,7 | 1 | кв.34<br>в.7,8,14,1<br>5,18 | 1                    | кв.33 в.1,2,5,6 | 4,3       | кв.79 в.7,9,20, кв.88 в.2,3,<br>кв.131 в.14,18,21,24,28,29,<br>кв.134 в.30, кв.136 в.1,3   | 1 | кв.36<br>в.1  | 3 | кв.36<br>в.1,<br>кв.43<br>в.22,<br>кв.100<br>в.37 | 8 | кв.101<br>в.10, кв.122<br>в.14, кв.5<br>в.4, кв.69<br>в.19, кв.79<br>в.8, 30,<br>кв.100 в.5,<br>кв.116 в.23               |
| 39 | 2026 | Семеновское    |     |                      |   |                             |                      |                 |           |  |   |               |   |   | 4 | кв.8 в.5,<br>кв.9 в.2,<br>кв.5 в.2,<br>кв.34 в.1  |
| 40 | 2026 | Троицкое       |     |                      |   | 2,6                         | кв.82<br>в.5,8,15,16 |                 | 31,8      | кв. 20 в.4,5,52,53,64, кв.24<br>в.18,28,32, кв.25<br>в.9,11,12,13,15,16,20, кв.36<br>в.13,18, кв.41 в.17, кв.42<br>в.1,2,8,10, кв.57 в.6,7,15,19,<br>кв.58 в.1,2,12,58, кв. 92<br>в.6,12,13,14,15,17,21, кв.93<br>в.8,9,10,11,12, кв.94  |   |               |   |   | 1 | кв.126 в.31   |

|    |      |                |      |            |     |                                 |  |   |                                |      |   |  |   |                                       |    |   |
|----|------|----------------|------|------------|-----|---------------------------------|--|---|--------------------------------|------|---|--|---|---------------------------------------|----|---|
|    |      |                |      |            |     |                                 |  |   |                                |      | в.4,6,7,9,10,11,13,14, кв.95<br>в.4,9,10,14, кв.109 в.4, кв.110<br>в.2,6,7,16, кв.111<br>в.2,4,5,6,7,8,9,10,11, кв.112<br>в.1,10,12,14,16,22,23, кв.113<br>в.14,15,17,19,24,36,37,38,<br>кв.114 в.12,19, кв.122 в.2,<br>кв.48 в.21  |  |   |                                       |    |   |
| 41 | 2026 | Шарьинс<br>кое |      |            |     |                                 |  | 1 | кв.90<br>в.5                   | 46,6 | кв.2 в.30, кв.3 в.20,38, кв.4<br>в.105, кв.36 в.1, кв.37 в.1,<br>кв.38 в.1,23,27, кв.39 в.1,23,<br>кв.40 в.33,44, кв.46 в.8, кв.57<br>в.43, кв.58 в.46, кв.59 в.43,<br>кв.60 в.26, кв.61 в.34, кв.62<br>в.43,47, кв.63 в.25, кв.64<br>в.39, кв.68 в.17, кв.154<br>в.20,25, кв.161<br>в.25,30,31,46,47,55,58, кв.<br>162 в.21,26,28, кв.163<br>в.1,23,29, кв.180 в.33, кв.190<br>в.28, кв.191 в.47, кв.27 в.1,<br>кв.28 в.1, кв.41 в.92, кв.42<br>в.2,3,9,10,14,22,27,38 |  | 4 | кв.42<br>в.31,32,<br>кв.43<br>в.49,54 | 20 | кв.65 в.1,<br>кв.180 в.34,<br>кв.68 в.3,<br>кв.1 в.4,<br>кв.35<br>в.17,18,<br>кв.41 в.31,<br>кв.43 в.4,46,<br>кв.100 в.16,<br>кв.1 в.4,<br>кв.16 в.16,<br>кв.37 в.31,<br>кв.38 в.18,<br>кв.39 в.7,<br>кв.40 в.45,<br>кв.42<br>в.26,32,<br>кв.153 в.31,<br>кв.184 в.23,<br>кв.192 в.17 |
| 42 | 2026 | Шекшем<br>ское | 1,85 | кв.125 в.2 | 4,3 | кв.81<br>в.20,<br>кв.87<br>в.32 |  | 2 | кв.9<br>в.34,<br>кв.29<br>в.24 | 38,8 | кв. 9 в.7, кв.10 в.23, кв.19<br>в.31,32,33, кв.27 в.5,15,18,кв<br>28 в.15,17, кв.29 в.6, кв.30<br>в.6, кв.33 в.32,34, кв.41 в.34,<br>кв.48<br>в.39,46,48,49,50,55,58,65,<br>кв.61<br>в.7,8,13,14,20,32,33,кв.62<br>в.21,24,27,28,32, кв.63<br>в.18,37,43,45,46, кв.64<br>в.13,14,19, кв.65 в.6,19, кв.66<br>в.12,18,24, кв.367 в.2,3,5,7,   |  | 2 | кв.29<br>в.12,<br>кв.32<br>в.32       | 16 | кв.61 в.59,<br>кв.69 в.2,<br>кв.13 в.18,<br>кв.26 в.30,<br>кв.28 в.26,<br>кв.31 в.10,<br>кв.32 в.30,<br>кв.26 в.47,<br>кв.100 в.24,<br>кв.13 в.18,<br>кв.28 в.26,<br>кв.31 в.10,  |

|    |      |                     |  |  |  |  |  |   |  |      |   |  |  |  |  |    |  |
|----|------|---------------------|--|--|--|--|--|---|--|------|---|--|--|--|--|----|--|
|    |      |                     |  |  |  |  |  |   |  |      | КВ.74 В.12,22,23, КВ.75<br>В.13,14,17,19, КВ.76<br>В.9,10,14,15,18,22,28,34,<br>КВ.77 В.1,2,5,6,12,8,9,15,<br>КВ.134<br>В.5,6,9,10,112,13,17,19, КВ.66<br>В.7, КВ.67 В.1  |  |  |  |  |    | КВ.32 В.30,<br>КВ.15 В.31,<br>КВ.29 В.19,<br>КВ.30 В.18  |
| 43 | 2027 | 1-е<br>Шангско<br>е |  |  |  |  |  | 1 | КВ.89<br>В.13                                      | 11   | КВ.56<br>В.4,7,8,9,10,11,39,60,61,62,69<br>, КВ.57 В.1,2,35, КВ.58<br>В.7,8,11,12,39,40,41, КВ.62<br>В.9,21,23,25,26, КВ.66<br>В.1,6,7,10,11,14,15,17,19,25,5<br>3  |  |  |  |  | 11 | КВ.89 В.30,<br>КВ.90<br>В.11,КВ.109<br>В.3, КВ.42<br>В.32, КВ.62<br>В.8, КВ.64<br>В.3, КВ.119<br>В.19,<br>В.58,КВ.56<br>В.1, КВ.58<br>В.11,КВ.120<br>В.14                    |
| 44 | 2027 | 2-е<br>Шангско<br>е |  |  |  |  |  |   |  | 18,8 | КВ.37 В.1-3,6-8, КВ.50 В.19,20,<br>КВ.52 В.1-4,11,13-15, КВ.61<br>В.7-10,16-18,21,23,26,27,<br>КВ.67 В.13,15,17,19,20,24,<br>КВ.72 В.1-4,6,7,9-11,13-15,<br>КВ.75 В.1-3,9-11, КВ.77 В.1-<br>4,6-9, КВ.114 В.27,28, КВ.116<br>В.42 |  |  |  |  | 12 | КВ.121 В.3,<br>КВ.75 В.12,<br>КВ.77 В.6,<br>КВ.37 В.1,<br>КВ.60 В.1,<br>КВ.103 В.14,<br>КВ.126 В.16,<br>КВ.116 В.40,<br>КВ.117 В.1,<br>КВ.57 В.3,<br>КВ.74 В.8,<br>КВ.43 В.3 |
| 45 | 2027 | Васеневс<br>кое     |  |  |  |  |  | 3 | КВ.85<br>В.45,<br>КВ.87<br>В.40,<br>КВ.150<br>В.31 | 8,4  | КВ.10 В.22,24,26, КВ.11 В.18,<br>КВ.12 В.21, КВ.24 В.5,9  |  |  |  |  | 1  | КВ.12 В.20   |
| 46 | 2027 | Дюковск<br>ое       |  |  |  |  |  |   |  |      |   |  |  |  |  |    |  |

|    |      |              |     |   |     |   |    |                       |   |                                |      |  |   |               |   |               |  |  |
|----|------|--------------|-----|---|-----|---|----|-----------------------|---|--------------------------------|------|--|---|---------------|---|---------------|--|--|
| 47 | 2027 | Ивановское   | 2,9 | КВ.79 в.1,2,<br>КВ.108 в.15,<br>КВ.255 в.2                  | 3,4 | КВ.60<br>в.15,21,2<br>2, КВ.172<br>в.14,<br>КВ.217<br>в.4,<br>КВ.250<br>в.5,6 | 1  | КВ.161 в.15           | 2 | КВ.57<br>в.9,<br>КВ.60<br>в.1  | 6,8  | КВ.172 в.6, КВ.192 в.15,<br>КВ.199 в.8,9,13, КВ.213 в.15,<br>КВ.261 в.14,15,17-19  |   |               | 1 | КВ.117<br>в.2 | 12                                       | КВ.114 в.17,<br>КВ.214 в.7,<br>КВ.57 в.11,<br>КВ.157 в.1,<br>КВ.214 в.8,<br>КВ.47 в.15,<br>КВ.62 в.16,<br>КВ.164 в.4,<br>КВ.122 в.5,<br>КВ.35 в.10,<br>КВ.73 в.8,<br>КВ.261 в.14 |
| 48 | 2027 | Майтихинское |     |   |     |   | 1  | КВ.100<br>в.3,12,14   | 1 | КВ.8<br>в.31                   | 18   | КВ.32 в.1,5,11,13,16, КВ.33<br>в.2,3,5,8,13,26,27,36, КВ.49<br>в.17,20, КВ.50 в.15, КВ.51<br>в.20,21, КВ.63 в.3,4,5, КВ.100<br>в.1-,3,7-10,12,15-20,22   |   |               | 1 | КВ.17<br>в.2  | 5  | КВ.75 в.20,<br>КВ.22 в.51,<br>КВ.78 в.29,<br>КВ.30 в.17,<br>КВ.34 в.16   |
| 49 | 2027 | Матвеевское  |     |   |     |   |    |                       | 2 | КВ.5<br>в.23,<br>КВ.64<br>в.18 | 41,1 | КВ.20 в.1-6,14, КВ.28 в.27,29,<br>КВ.31 в.6,7,12,16,17,19,20,22,<br>КВ.32 в.2,4,5,9,32,33, КВ.33<br>в.8,9,32,33, КВ.37 в.4,6-9,12-<br>15,17,26, КВ.60 в.19-21, КВ.61<br>в.19, КВ.62 в.21-24,КВ.63<br>в.24-26, КВ.64 в.23, КВ.66<br>в.25, КВ.67 в.1-7,13,17, КВ.69<br>в.6,16,17,22-24,30,31, КВ.70<br>в.2,4-6,10,20,22,26-28,31 |   |               |   | 3             | КВ.63 в.22,<br>КВ.69 в.20,<br>КВ.11 в.14 |  |
| 50 | 2027 | Одоевское    | 3,8 | КВ.4<br>в.1,2,3,8,9,16,<br>КВ.5<br>в.39,41,43,<br>КВ.6 в.58 | 1,7 | КВ.9 в.32   |    |                       | 1 | КВ.1<br>в.8                    | 16,4 | КВ.1<br>в.1,7,15,16,18,19,23,24,27,28,<br>43,49,57,63, КВ.2<br>в.25,26,27,28, КВ.3 в.17, КВ.4<br>в.20,35,36, КВ.5<br>в.3,23,24,25,26,33,46, КВ.18<br>в.1,2,11,18,29,30,31,34, КВ.81<br>в.1,2,4,5, КВ.82<br>в.1,2,3,4,5,9,12,13   |   |               |   |               | 8  | КВ.117 в.18,<br>КВ.1<br>в.19,КВ.22<br>в.58, КВ.25<br>в.11, КВ.42<br>в.50, КВ.117<br>в.10, КВ.5<br>в.23, КВ.19<br>в.65  |
| 51 | 2027 | Панинское    |     |   |     |   | 10 | КВ.71<br>в.5,6,20,21, | 1 | КВ.102<br>в.23                 | 6,7  | КВ.13 в.47, КВ.15<br>в.2,8,15,24,26, КВ.92   | 2 | КВ.58<br>в.5, | 1 | КВ.15<br>в.27 | 5  | КВ.76 в.35,<br>КВ.13 в.39,   |

|    |      |                    |  |  |     |               |  |  |  |      |   |   |                 |   |   |    |  |
|----|------|--------------------|--|--|-----|---------------|--|--|--|------|---|---|-----------------|---|---|----|--|
|    |      |                    |  |  |     |               | кв.105<br>в.15,16,17,18,<br>19,41, кв.106<br>в.4,10,11,14,3<br>5, кв.107<br>в.2,3,5,6,7,8,9<br>,10,19,20 |  |  |      | в.26,30,32  |   | кв.10<br>2 в.44 |   |   |    | кв.114 в.2,<br>кв.13 в.65,<br>кв.16 в.19   |
| 52 | 2027 | Рождест<br>венское |  |  | 0,5 | кв.92<br>в.18 |  |  |  | 4,3  | кв.79 в.7,9,20, кв.88 в.2,3,<br>кв.131 в.14,18,28,29,30,<br>кв.133 в.21,24, кв.136 в.1,2  |   |                 | 5 | кв.5<br>в.4,кв.2<br>0 в.17,<br>кв.36<br>в.14,<br>кв.44<br>в.9,<br>кв.82<br>в.16 | 14 | кв.82 в.2,<br>кв.5 в.4,<br>кв.12 в.9,<br>в.15, кв.43<br>в.42, кв.82<br>в.27, кв.100<br>в.5, кв.108<br>в.26, кв.136<br>в.3, кв.19<br>в.24, кв.20<br>в.17, кв.27<br>в.19, кв.44<br>в.4, кв.5 в.4 |
| 53 | 2027 | Семених<br>инское  |  |  |     |               |  |  |  |      |   |   |                 |   |   | 4  | кв.7 в.1,<br>кв.29 в.11,<br>кв.6 в.3,<br>кв.9 в.1  |
| 54 | 2027 | Троицко<br>е       |  |  | 0,5 | кв.22<br>в.26 |  |  |  | 28,1 | кв.58 в.1, кв.72 в.34-<br>36,41,45,49-51,55, кв.73 в.30,<br>кв.92 в.6,11,12,14,15,21,<br>кв.93 в.8-12, кв.94 в.4,6,7,9-<br>11,13,14, кв.95 в.1,8, кв.109<br>в.2,4,7, кв.110<br>в.2,6,7,10,12,16,17, кв.111<br>в.2,4-11, кв.112<br>в.1,10,11,14,16,22,23,28,<br>кв.113<br>в.14,15,17,19,23,24,36-38,<br>кв.125 в.6,7,11,12,20,21,<br>кв.126 в.2,11,12,25,28,31,34,<br>кв.49 в.34,44,45 | 1 | кв.12<br>0 в.31 | 1 | кв.82<br>в.16   | 9  | кв.92<br>в.11,14,<br>кв.112 в.34,<br>кв.116 в.20,<br>кв.104 в.2,<br>кв.107 в.1,<br>кв.121 в.2,<br>кв.124 в.39,<br>кв.126 в.31  |
| 55 | 2027 | Шарьинс<br>кое     |  |  |     |               |  |  |  | 41,4 | кв.2 в.30, кв.3 в.37,38, кв.4<br>в.105, кв.36 в.1, кв.37 в.1,   | 2 | кв.37<br>в.34,  | 2 | кв.39<br>в.26,  | 21 | кв.153 в.28,<br>кв.35 в.17,  |

|    |      |            |  |     |               |  |   |           |      |  |            |           |  |    |  |
|----|------|------------|--|-----|---------------|--|---|-----------|------|--|------------|-----------|--|----|--|
|    |      |            |  |     |               |  |   |           |      | КВ.38 В.1, КВ.39 В.1, КВ.40 В.32, КВ.46 В.8, КВ.57 В.44, КВ.58 В.44, КВ.59 В.43, КВ.60 В.26, КВ.62 В.43,47, КВ.63 В.35, КВ.64 В.51, КВ.68 В.17, 154 В.20,25, КВ.161 В.25,30,31,46,47,55,58, КВ.162 В.21,26,28, КВ.163 В.1,23,28, КВ.1801 В.33, КВ.190 В.28, КВ.191 В.47, КВ.39 В.1,26,27, КВ.181 В.4,19, КВ.182 В.1, КВ.183 В.1                | КВ.40 В.12 | КВ.41 В.1 | В.21, КВ.41 В.31, КВ.43 В.49, КВ.80 В.1, КВ.100 В.22, КВ.133 В.15, КВ.192 В.17, КВ.1 В.3, КВ.153 В.28, КВ.184 В.23, КВ.16 В.16, КВ.37 В.31, КВ.38 В.18, КВ.39 В.7, КВ.40 В.45, КВ.42 В.32, КВ.1 В.1, КВ.25 В.25, КВ.131 В.6, КВ.161 В.25 |    |  |
| 56 | 2027 | Шекшемское |  | 2,6 | КВ.79 В.21,52 |  | 1 | КВ.1 В.21 | 36,2 | КВ.19 В.31,41, КВ.27 В.5,17,18,63, КВ.29 В.8, КВ.30 В.66, КВ.40 В.7,17,23,25, КВ.41 В.34, КВ.58 В.4,26, КВ.59 В.14,16, КВ.60 В.19,27,47, КВ.61 В.7,8,13,14,32,39,53,62,64,70, 71, КВ.74 В.16,18,20,21,27,31,32,33, КВ.75 В.18,19,20,21, КВ.76 В.1,9,15,16,19,31,40, КВ.77 В.1,2,8,9,22, КВ.83 В.1,4,7, КВ.84 В.8,10,15,24,25,35, КВ.129 В.6,29 |            | 4         | КВ.29 В.18, КВ.32 В.30, КВ.58 В.19,КВ.69 В.6   | 16 | КВ.29 В.11, КВ.30 В.15, КВ.31 В.10, КВ.33 В.43, КВ.80 В.19, КВ.14 В.25, КВ.48 В.39, КВ.61 В.59, КВ.35 В.23, КВ.69 В.6, КВ.28 В.18, КВ.29 В.18, КВ.31 В.10, В.13, КВ.32 В.29, КВ.77 В.33, КВ.48 В.35, КВ.59 В.12, КВ.60 В.3 |

|    |      |                 |  |  |     |                              |     |                                    |                |               |  |                                      |   |  |    |   |    |   |
|----|------|-----------------|--|--|-----|------------------------------|-----|------------------------------------|----------------|---------------|--|--------------------------------------|---|--|----|---|----|---|
| 57 | 2028 | 1-е<br>Шангское |  |  |     |                              |     | 1                                  | КВ.120<br>В.14 | 10,7<br>4     | КВ.56 В.4,7-10,14,53,60-62,<br>КВ.57 В.1,2, 35, КВ.58<br>В.1,2,5,7,11,12,39-42, КВ.65<br>В.14, 17, КВ.66 В.9,14, КВ.67<br>В.1-5  |                                      | 1 | КВ.79<br>В.29                                      | 11 | КВ.79<br>В.15,29,<br>КВ.89<br>В.13,20,<br>КВ.90 В.11,<br>КВ.91 В.12,<br>КВ.106 В.21,<br>КВ.119 В.19,<br>КВ.56 В.1,<br>КВ.58 В.3   |    |   |
| 58 | 2028 | 2-е<br>Шангское |  |  |     |                              |     | 1                                  | КВ.37<br>В.14  | 16,4          | КВ.37 В.1,2,3,6,7,8,10,18,<br>КВ.67 В.3,5,8-11,<br>13,15,17,19,20,24, КВ.68<br>В.7,13,14,15,18, 20, КВ.72 В.1-<br>4,6,7,9-12,14,15, КВ.75<br>В.1,2,3, 9,11, КВ.77 В.1-4,6-9,<br>КВ.125 В.5,7,10,12 |                                      | 2 | КВ.60<br>В.1,<br>КВ.74<br>В.8                      | 13 | КВ.58 В.3,<br>КВ.74 В.8,<br>КВ.58 В.39,<br>КВ.113 В.13,<br>КВ.121 В.3,<br>КВ.10 В.44,<br>КВ.37 В.1,<br>КВ.60 В.1,<br>КВ.103 В.14,<br>КВ.75 В.12,<br>КВ.86 В.38,<br>КВ.113 В.64,<br>КВ.125 В.5 |    |   |
| 59 | 2028 | Васеневское     |  |  |     |                              |     | 1                                  | КВ.10<br>В.31  | 5,96          | КВ.23 В.3,18, В.50, В.72   |                                      | 1 | КВ.23<br>В.50                                      | 3  | КВ.84 В.35,<br>КВ.23 В.2,<br>КВ.85 В.28   |    |   |
| 60 | 2028 | Дюковское       |  |  |     |                              |     | 1                                  | КВ.57<br>В.20  |               |  |                                      | 1 | КВ.58<br>В.18                                      | 5  | КВ.57 В.20,<br>КВ.58 В.6,8,<br>КВ.59 В.30,<br>КВ.123 В.22   |    |   |
| 61 | 2028 | Ивановское      |  |  | 3,5 | КВ.72<br>В.1,4,5,9,<br>13-17 | 3,7 | КВ.28 В.5-<br>8,10,12-<br>14,17,19 | 1              | КВ.72<br>В.14 | 3,1  | КВ.213 В.14,17, КВ.249<br>В.35,37,40 | 3 | КВ.71<br>В.5,<br>КВ.18<br>0 В.2,<br>КВ.21<br>3 В.6 | 1  | КВ.122<br>В.5   | 14 | КВ.60 В.1,13,<br>КВ.62 В.2,<br>КВ.122 В.5,<br>КВ.157 В.1,<br>КВ.199 В.5,<br>КВ.204 В.1,<br>КВ.249 В.6,<br>КВ.126 В.3, |



|    |      |                |     |                        |     |               |   |                     |   |                                     |   |  |   |                                     |   |   |
|----|------|----------------|-----|------------------------|-----|---------------|---|---------------------|---|-------------------------------------|---|--|---|-------------------------------------|---|---|
| 66 | 2028 | Рождественское | 0,6 | кв.43<br>в.28,35,36,48 | 0,5 | кв.92<br>в.19 | 1 | кв.35<br>в.2,3,5,23 |   | 7,3                                 | кв.34 в.18,20,22,23, кв.43<br>в.26,27,28,32, 34,42, кв.44<br>в.2,9,10,11,17, кв.131 в.14,<br>18,28,29,30, кв.133 в.21,24,<br>кв.136 в.1, 2, кв.79 в.7, 9, 20,<br>кв.88 в.2, 3 |  | 2 | кв.43<br>в.20,22,<br>кв.255<br>в.37 | 9   | кв.54 в.20,<br>кв.100 в.5,<br>кв.121 в.8,<br>кв.12 в.15,<br>кв.27 в.19,<br>кв.69 в.23,<br>кв.36 в.1,<br>кв.91 в.6,<br>кв.122 в.14   |
| 67 | 2028 | Семеновское    |     |                        |     |               |   |                     |   |                                     |   |  |   | 4                                   | кв.6 в.1,<br>кв.29 в.11,<br>кв.71 в.38,<br>кв.90 в.17 |   |
| 68 | 2028 | Троицкое       |     |                        | 0,5 | кв.22<br>в.26 |   |                     | 1 | кв.117<br>в.16                      | 13,3  | кв.72 в.36,37,41,45,49,55,<br>кв.73 в.30, кв.92<br>в.6,11,12,13,14,15, кв.93<br>в.8,9,10, 11,12, кв.94<br>в.4,6,7,9,10,12, кв.95 в.1,2,8,<br>кв.109 в.3,4, кв.50 в.40,45   |   |                                     | 4   | кв.104 в.2,<br>кв.117 в.31,<br>кв.116 в.20,<br>кв.124 в.28  |
| 69 | 2028 | Шарьинское     |     |                        |     |               |   |                     | 2 | кв.41<br>в.47,<br>кв.100<br>в.14,24 | 77,3<br>3   | кв.16 в.35, кв.25 в.1, кв.26<br>в.1, кв.27 в.1, кв.28 в.1, кв.36<br>в.1, кв.37 в.1, кв.38 в.1,23,27,<br>кв.39 в.1,39, кв.40 в.26,32,<br>33,43,44,45, кв.57 в.43, кв.58<br>в.46, кв.59 в.43, кв.60 в.26,<br>кв.61 в.1, кв.62 в.47, кв.63<br>в.25, кв.64 в.39, кв.100<br>в.27,34,35,39, кв.104 в.6,<br>кв.133 в.8, кв.155 в.1, кв.166<br>в.25 кв.157 в.13, кв.175 в.24,<br>кв.181 в.4,19, кв.182 в.1,<br>кв.183 в.1, кв.3 в.20,38, кв.4<br>в.105, кв.46 в.8, кв.66 в.41,<br>кв.68 в.17, кв.154 в.20,25,<br>кв.161 в.25, кв.163 в.1,23,29,<br>кв.180 в.31,33,34, кв.188<br>в.11, кв.190 в.22,<br>28,35,38,45,51, кв.191<br>в.1,47,51, кв.43 в.1,35,49,54,<br>кв.60 в.34, кв.64 в.8,24,38, | 2 | кв.100<br>в.11,22                   | 23  | кв.46 в.8,<br>кв.180 в.24,<br>кв.190<br>в.12,35,<br>кв.16 в.16,<br>кв.37 в.31,<br>кв.38 в.18,<br>кв.40 в.45,<br>кв.42<br>в.21,32,<br>кв.25 в.25,<br>кв.131 в.6,<br>кв.153 в.31,<br>кв.184<br>в.ч.23,<br>кв.192 в.31,<br>кв.44 в.6,<br>кв.68 в.3,<br>кв.35 в.17,<br>кв.40 в.12,<br>кв.41 в.31, |

|    |      |                |      |               |  |  |  |   |               |           |  |  |  |   |   |   |   |
|----|------|----------------|------|---------------|--|--|--|---|---------------|-----------|--|--|--|---|---|---|---|
|    |      |                |      |               |  |  |  |   |               |           | КВ.115 В.13  |  |  |   |   |   | КВ.43<br>В.46,49,<br>КВ.100 В.16  |
| 70 | 2028 | Шекшем<br>ское | 1,66 | КВ.81 В.36,47 |  |  |  | 1 | КВ.29<br>В.24 | 36,2<br>3 | КВ.56, В.27,28,29,КВ.57<br>В.25,39, КВ.58<br>В.4,10,11,17,19,26, КВ.59<br>В.16,62, КВ.60 В.7,19,27,47,<br>КВ.61 В.7,8,13,32,33,41,50,<br>КВ.83 В.1,4,7, КВ.84 В.6,10,<br>КВ.19 В.31,32,33, КВ.27<br>В.5,15,18, КВ.29 В.6, КВ.30 В.6,<br>КВ.74 В.12-40, КВ.75 В.13-19,<br>КВ.76 В.10-34, КВ.77 В.1-15,<br>КВ.81 В.9,16, КВ.87 В.1 |  |  | 3 | КВ.26<br>В.30,<br>КВ.40<br>В.26,<br>КВ.41<br>В.99 | 9 | КВ.28 В.26,<br>КВ.60 В.3,<br>КВ.14 В.25,<br>КВ.26 В.30,<br>КВ.79 В.31,<br>КВ.28 В.26,<br>КВ.31 В.14,<br>КВ.32 В.30,<br>КВ.35 В.61 |

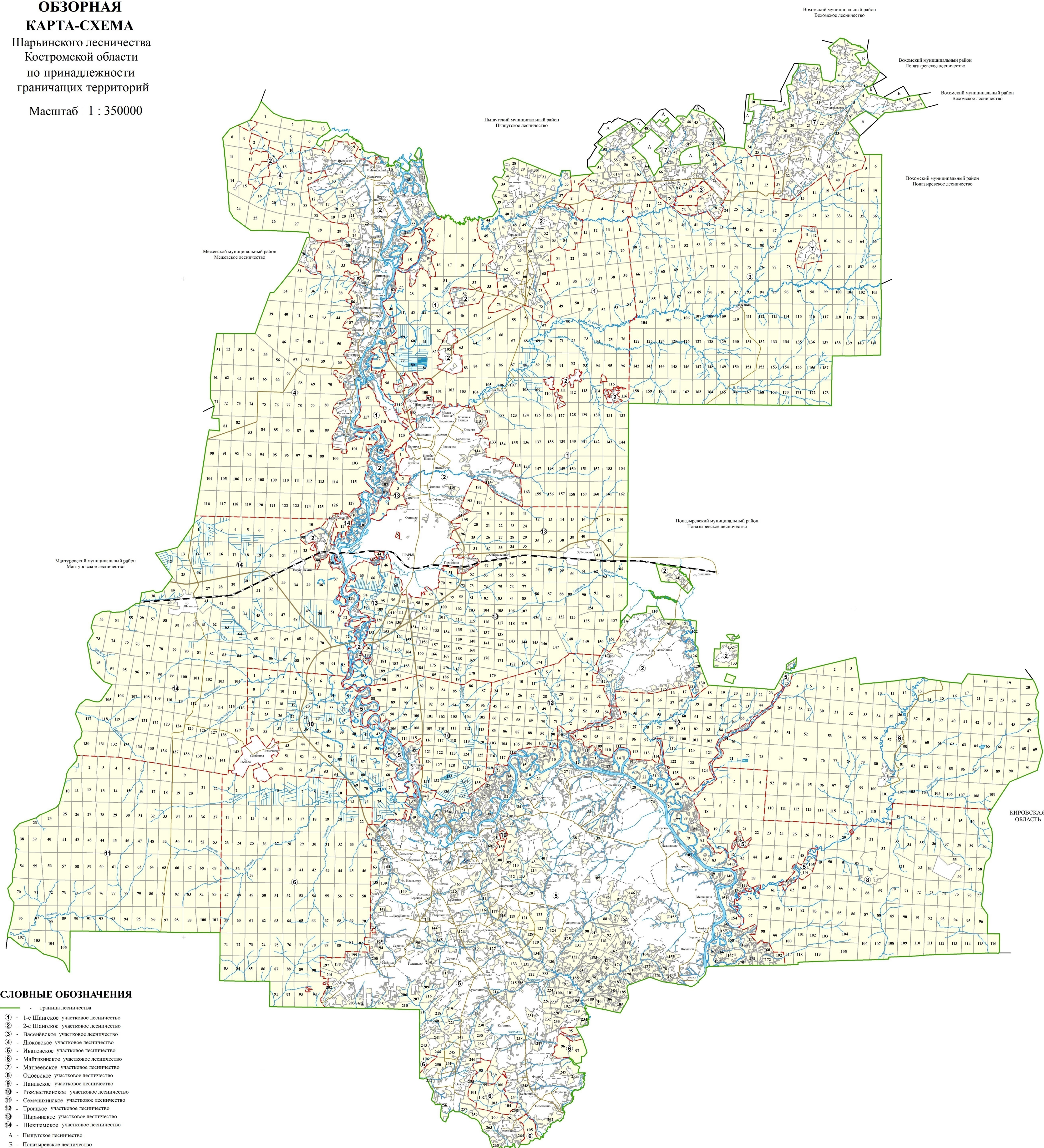




**ГРАФИЧЕСКАЯ ЧАСТЬ**  
**плана противопожарного обустройства лесов на**  
**территории лесничества**

**ОБЗОРНАЯ  
КАРТА-СХЕМА**  
Шарьинского лесничества  
Костромской области  
по принадлежности  
граничащих территорий

Масштаб 1 : 350000

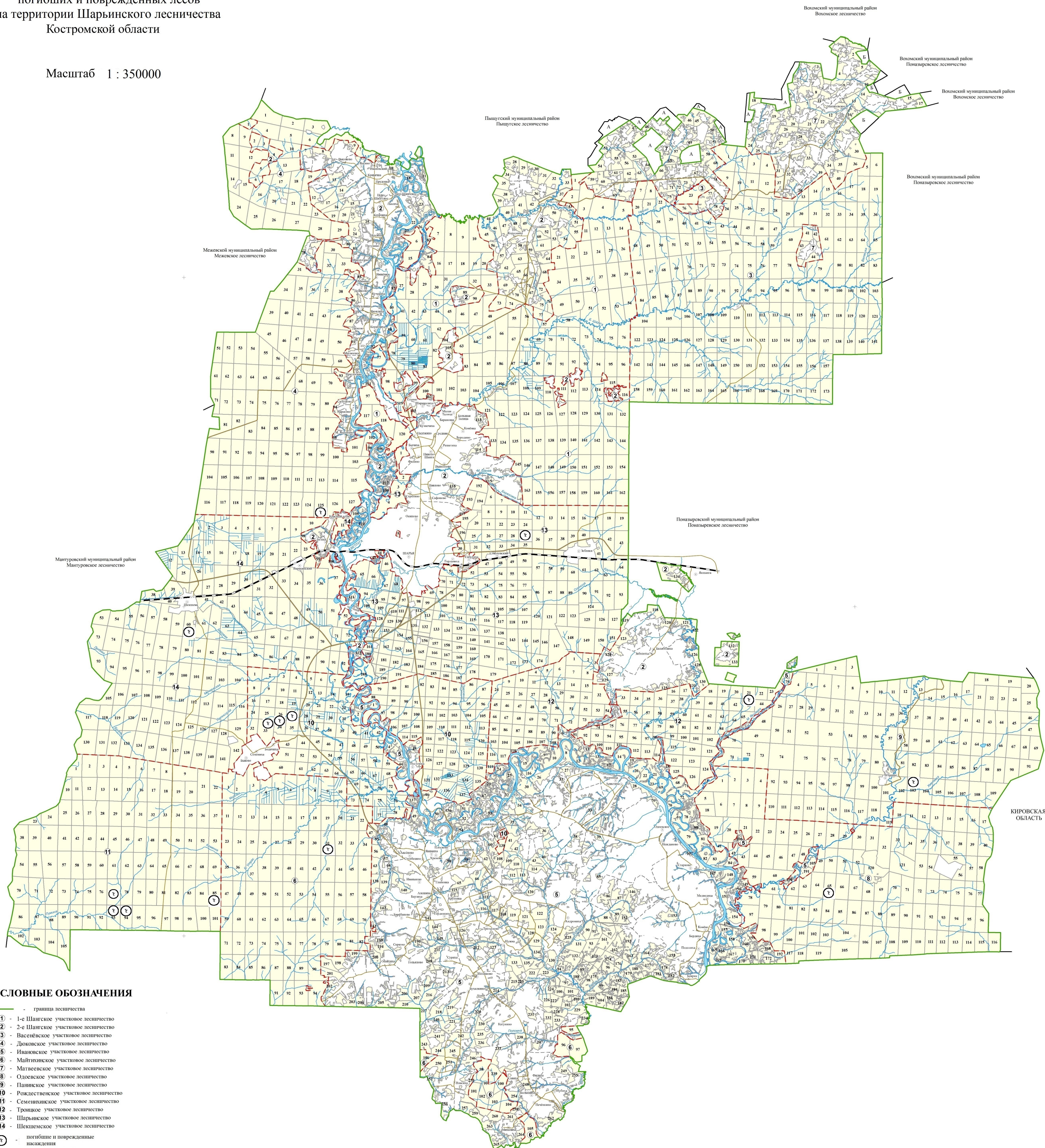


**УСЛОВНЫЕ ОБОЗНАЧЕНИЯ**

- граница лесничества
- ① - 1-е Шарьинское участковое лесничество
- ② - 2-е Шарьинское участковое лесничество
- ③ - Васильевское участковое лесничество
- ④ - Дюковское участковое лесничество
- ⑤ - Ивановское участковое лесничество
- ⑥ - Майтязинское участковое лесничество
- ⑦ - Матвеевское участковое лесничество
- ⑧ - Одолевское участковое лесничество
- ⑨ - Павинское участковое лесничество
- ⑩ - Рождественское участковое лесничество
- ⑪ - Семеновское участковое лесничество
- ⑫ - Троицкое участковое лесничество
- ⑬ - Шарьинское участковое лесничество
- ⑭ - Шекшемское участковое лесничество
- А - Пыщугское лесничество
- Б - Поназыревское лесничество

# КАРТА-СХЕМА погибших и поврежденных лесов на территории Шарьинского лесничества Костромской области

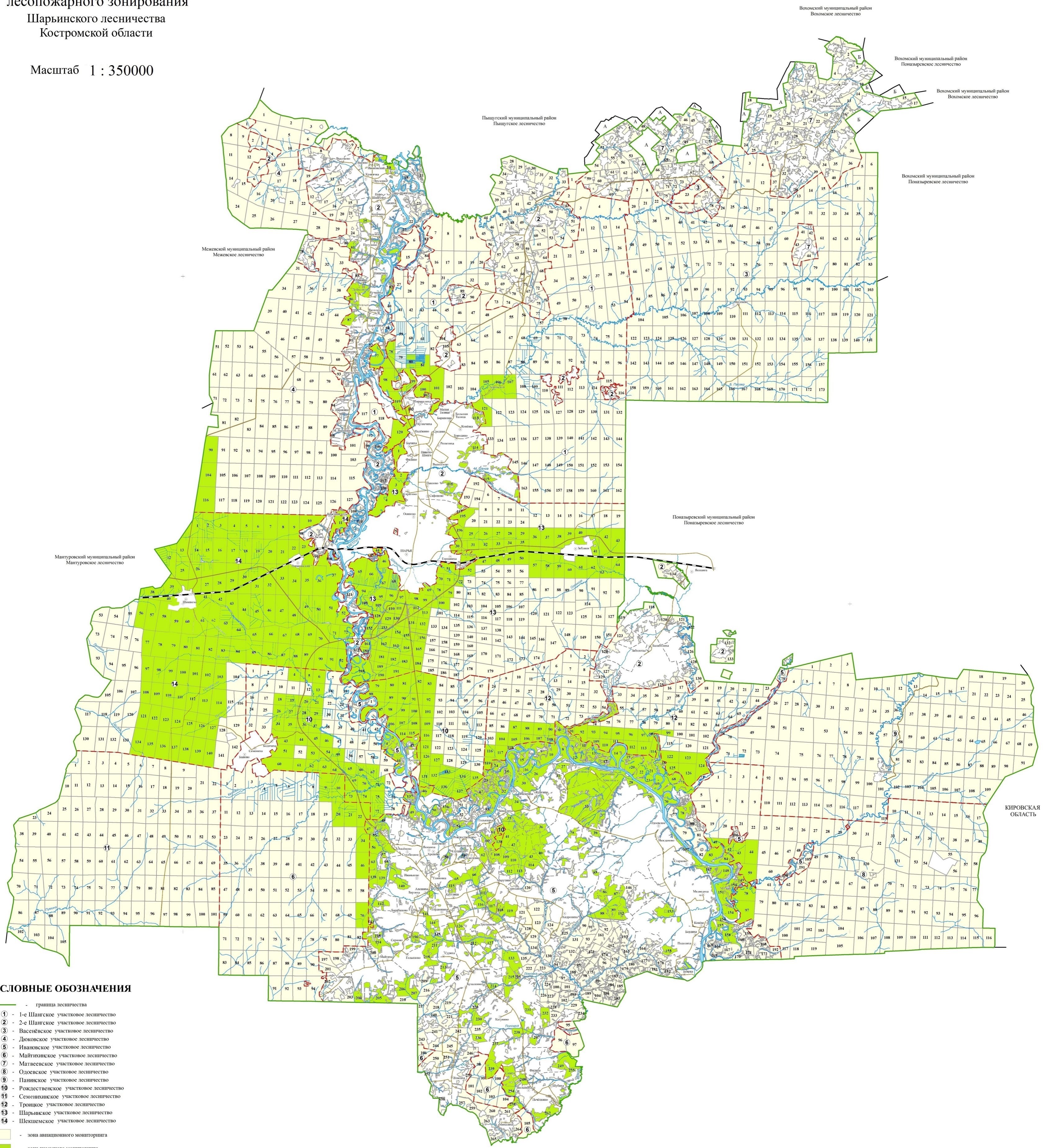
Масштаб 1 : 350000





**КАРТА-СХЕМА**  
лесопожарного зонирования  
Шарьинского лесничества  
Костромской области

Масштаб 1 : 350000



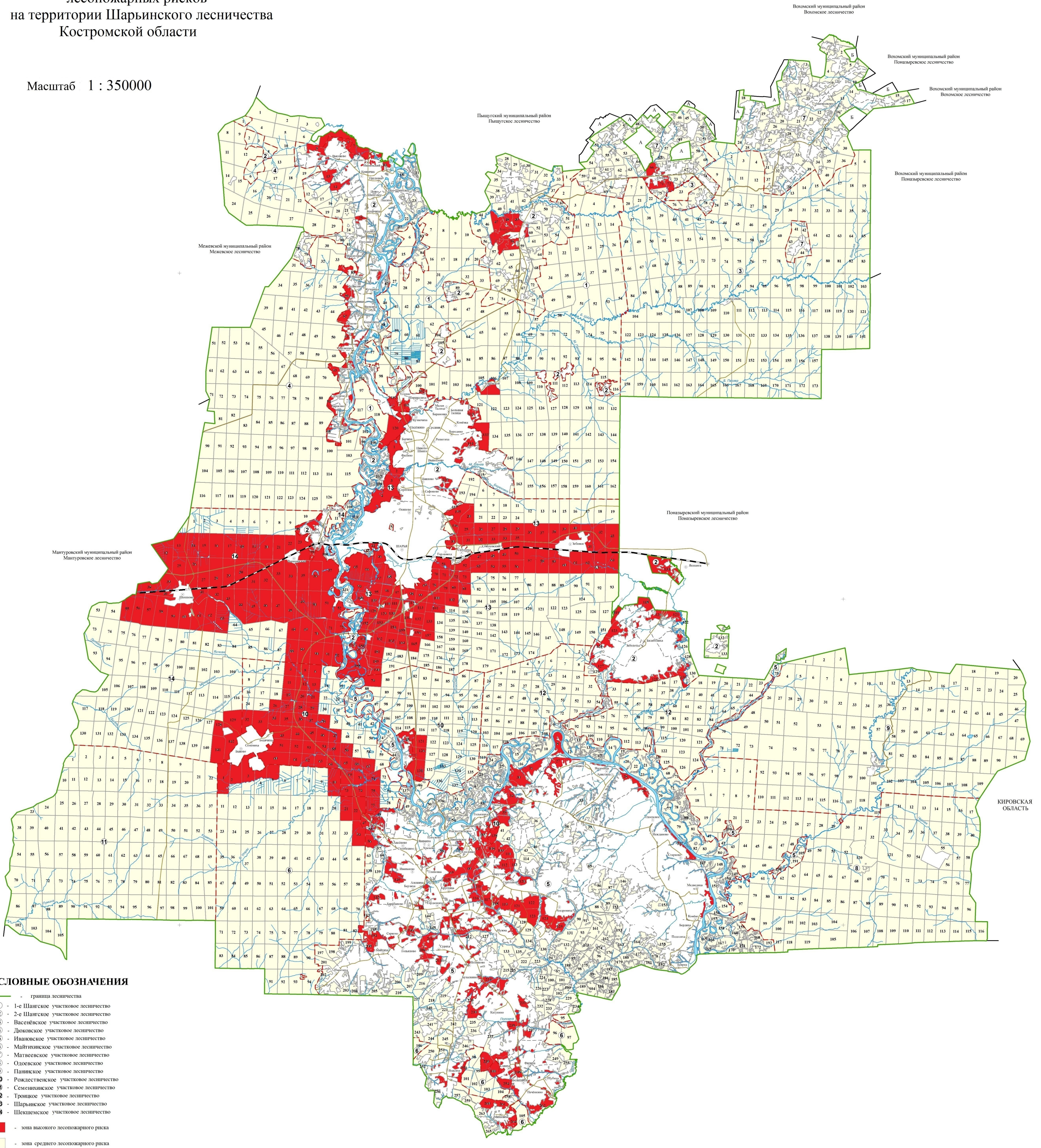
**УСЛОВНЫЕ ОБОЗНАЧЕНИЯ**

- граница лесничества
- ① - 1-е Шарьинское участковое лесничество
- ② - 2-е Шарьинское участковое лесничество
- ③ - Васенское участковое лесничество
- ④ - Дюковское участковое лесничество
- ⑤ - Ивановское участковое лесничество
- ⑥ - Майтужинское участковое лесничество
- ⑦ - Матвеевское участковое лесничество
- ⑧ - Одовское участковое лесничество
- ⑨ - Пановское участковое лесничество
- ⑩ - Рождественское участковое лесничество
- ⑪ - Семёновское участковое лесничество
- ⑫ - Троицкое участковое лесничество
- ⑬ - Шарьинское участковое лесничество
- ⑭ - Шехматовское участковое лесничество
- - зона авиационного мониторинга
- - зона наземного мониторинга

НИЖЕГОРОДСКАЯ ОБЛАСТЬ

# КАРТА-СХЕМА лесопожарных рисков на территории Шарьинского лесничества Костромской области

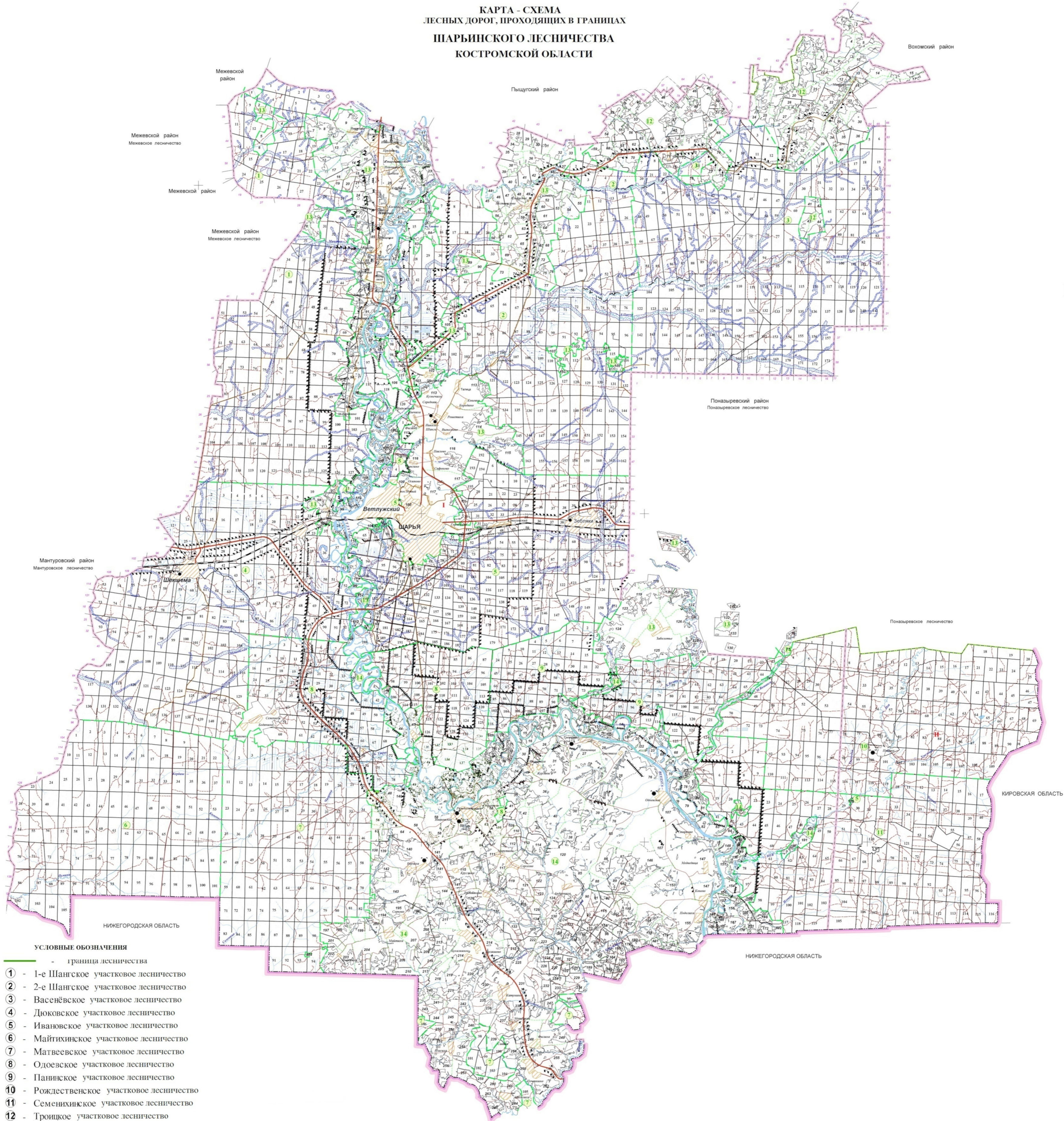
Масштаб 1 : 350000



## УСЛОВНЫЕ ОБОЗНАЧЕНИЯ

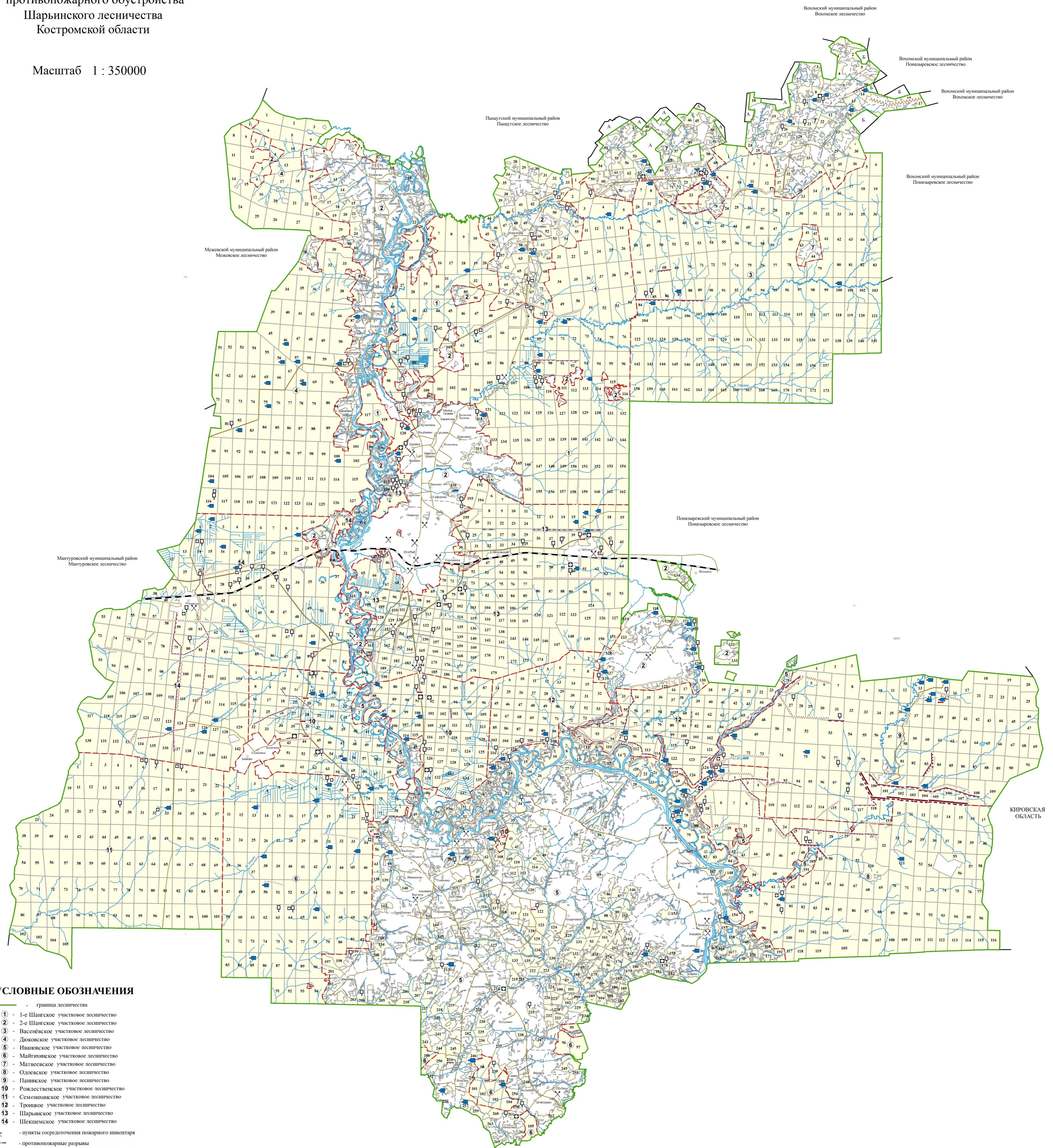
- граница лесничества
- ① - 1-е Шарьинское участковое лесничество
- ② - 2-е Шарьинское участковое лесничество
- ③ - Васенское участковое лесничество
- ④ - Дюковское участковое лесничество
- ⑤ - Ивановское участковое лесничество
- ⑥ - Майтхизинское участковое лесничество
- ⑦ - Матвеевское участковое лесничество
- ⑧ - Одоевское участковое лесничество
- ⑨ - Паниковское участковое лесничество
- ⑩ - Рождественское участковое лесничество
- ⑪ - Семенихинское участковое лесничество
- ⑫ - Троицкое участковое лесничество
- ⑬ - Шарьинское участковое лесничество
- ⑭ - Шекльинское участковое лесничество
- - зона высокого лесопожарного риска
- - зона среднего лесопожарного риска

КАРТА - СХЕМА  
 ЛЕСНЫХ ДОРОГ, ПРОХОДЯЩИХ В ГРАНИЦАХ  
 ШАРЬИНСКОГО ЛЕСНИЧЕСТВА  
 КОСТРОМСКОЙ ОБЛАСТИ



**КАРТА-СХЕМА**  
 противопожарного обустройства  
 Шарьинского лесничества  
 Костромской области

Масштаб 1 : 350000



**УСЛОВНЫЕ ОБОЗНАЧЕНИЯ**

- граница лесничества
- ① - 1-е Шарьинское участковое лесничество
- ② - 2-е Шарьинское участковое лесничество
- ③ - Васенёвское участковое лесничество
- ④ - Дюковское участковое лесничество
- ⑤ - Ивановское участковое лесничество
- ⑥ - Майгизинское участковое лесничество
- ⑦ - Матвеевское участковое лесничество
- ⑧ - Одоевское участковое лесничество
- ⑨ - Павинское участковое лесничество
- ⑩ - Рождественское участковое лесничество
- ⑪ - Семёновское участковое лесничество
- ⑫ - Троицкое участковое лесничество
- ⑬ - Шарьинское участковое лесничество
- ⑭ - Шекшумское участковое лесничество
- × - пункты сосредоточения пожарного инвентаря
- противопожарные разрывы
- противопожарные минерализованные полосы
- лесные дороги, предназначенные для охраны лесов от пожаров
- шлагбаумы
- подъезды к источникам противопожарного водоснабжения
- благоустройство зон отдыха граждан
- стелды, аншлаги, плакаты

НИЖЕГОРОДСКАЯ ОБЛАСТЬ