

УТВЕРЖДАЮ

Директор департамента лесного
хозяйства Костромской области

(должность)

Д.П. Никулин

(Фамилия, имя, отчество)



№ 13 от 22.04.2024

Дата _____

ПЛАН
противопожарного обустройства лесов на территории
Островского лесничества

(наименование лесничества)

на период с "01" 01 2024 г. по "31" 12 2028 г.

г.Кострома
2024 г.

1. Краткая характеристика лесничества

1.1.

Характеристика лесных и нелесных земель лесного фонда
на территории Островского лесничества земель

Категория земель	Всего по лесничеству	
	площадь, га	%
1	2	3
Общая площадь земель	185081	100
Лесные земли, всего	179984,6	97,2
Земли, покрытые лесной растительностью - всего	176281,9	95,2
из них лесные культуры	20947,5	11,3
Не покрытые лесной растительностью земли, всего	3702,7	2,0
в том числе:		0,0
Несомкнувшиеся лесные культуры	1250,8	0,7
Лесные питомники; плантации	112,2	0,1
Редины естественные	2,4	0,0
Фонд лесовосстановления – всего	2337,3	1,3
в том числе:		0,0
–гари	0,3	0,0
–погибшие насаждения	17,6	0,0
– вырубки	2226,6	1,2
– прогалины, пустыри	92,8	0,1
Нелесные земли – всего	5096,4	2,8
в том числе:		0,0
– пашни	112	0,1
– сенокосы	462	0,2
– пастбища	8,5	0,0
– воды	492	0,3
– дороги, просеки	1327,9	0,7
– усадьбы	29,3	0,0
– болота	2211,9	1,2
– пески	4	0,0
– прочие земли	448,8	0,2

Леса, расположенные на землях лесного фонда Островского лесничества по целевому назначению подразделяются:

- защитные леса – 16758га – 8,1 %;
- эксплуатационные леса – 168323 га – 91,9 %.

Категории защитных лесов распределены в следующем соотношении:

- леса, расположенные на особо охраняемых природных территориях – 1779 га;
- леса, выполняющие функции защиты природных и иных объектов, в том числе:
- защитные полосы лесов, расположенные вдоль железнодорожных путей общего пользования, федеральных автомобильных дорог общего пользования, автомобильных дорог общего пользования, находящихся в собственности субъектов Российской Федерации – 5353 га;
- зеленые зоны – 8585 га;
- лесопарки – 1041 га.

Общая характеристика лесов на территории лесничества (лесопарка)

Породный состав по лесничеству 6Б2С1Е1Ос, площадь лесных земель 185081 га, основными лесообразующими породами являются берёза, сосна.

Класс природной пожарной опасности 3,0 леса Островского лесничества характеризуются средней степенью пожарной опасности, в среднем срок пожароопасного сезона составляет 170-180 дней в году

Распределение территории Островского лесничества
по классам пожарной опасности

Таблица 1.1 площадь, га

Наименование участкового лесничества	Площадь по классам пожарной опасности					Итого	Средний класс
	1	2	3	4	5		
1-е Игодовское		6645	15183	4188		26016	2,9
2-е Игодовское		3592	14165	71		17828	2,8
Ломковское	723	6661	9652	2652		19688	2,7
1-е Островское		4040	14758	1772		20570	2,9
2-е Островское		3220	13703	2605		19528	3,0
Дымницкое		1502	11201	9371		22074	3,3
1-е Адищевское		3501	12720	3356	188	19765	3
2-е Адищевское	142	1965	12457	1042		15606	2,9
Заборское		2941	15891	5174		24006	3,1
Всего	865	34067	119730	30231	188	185081	3,0
%	0,5	18,4	64,7	16,3	0,1	100	

Информация о лесорастительных зонах и лесных районах, лесистости, об общей площади лесов и ее распределении по целевому назначению, преобладающим породам, группам возраста, информация о делении по участковым лесничествам, распределении лесов по типам леса в разрезе участковых лесничеств, информация о лесопожарном зонировании, распределении площади лесов по классам природной пожарной опасности, характеристика пожароопасного сезона (начало, окончание, продолжительность по лесным зонам (лесным районам), виды лесных пожаров, их динамика, сезонные особенности, информация о динамике площадей, пройденных лесными пожарами, площадей погибших насаждений, информация о причинах возникновения лесных пожаров, информация об угрозе распространения пожаров (низкая, средняя, высокая) представлена в приложении 1.1.1.

№ п/п	Наименование участкового лесничества	Лесорастительная зона и лесной район	Лесистость, %	Площадь												Информация о лесопожарном зонировании	
				земель лесного фонда всего	Целевое назначение лесов			По преобладающим породам			Группам возраста						Тип леса
					Защитные	Эксплуатационные	Резервные	Хвоны	Твердолиственные	Мягколиственные	Молодняки	Средневозрастные	Приспевающие	Спелые	Перестойные		
А	1	2	3	4	5	6	7	8	9	10	11	12	13	14	15	15	16
1	1-е Островское	Южно-таёжный район Европейской части РФ	94,9	26016	7467,1	18548,9		5368,8		14154,7	5224,7	4423,6	2564,9	6389,5	920,8	кисличник	зона наземного обнаружения и наземного тушения зона авиационного обнаружения и наземного тушения
2	1-е Адищевское	Южно-таёжный район Европейской части РФ	96,7	19765	2599	17166		7564		11570	3878	3489	1707	7823	2237	кисличник	зона наземного обнаружения и наземного тушения зона авиационного обнаружения и наземного тушения
3	1-е Игодовское	Южно-таёжный район Европейской части РФ	89,1	26016	2322	23694		9612		13583	4361	4354	1945	9512	3023	кисличник	зона наземного обнаружения и наземного тушения зона авиационного обнаружения и наземного тушения
4	2-е Островское	Южно-таёжный район Европейской части РФ	96,9	19528	3668	15860		6676,3		12262,3	2291,1	2644	4759,3	8516,9	727,3	кисличник	зона наземного обнаружения и наземного тушения зона авиационного обнаружения и наземного тушения
5	2-е Адищевское	Южно-таёжный район Европейской части РФ	98,7	15606	2533	13073		4189		11213	1152	2233	3272	7168	1587	кисличник	зона наземного обнаружения и наземного тушения зона авиационного обнаружения и наземного тушения
6	2-е Игодовское	Южно-таёжный район Европейской части РФ	97,3	17828	1053	16775		6347		11004	1477	1382	1973	10975	1548	кисличник	зона наземного обнаружения и наземного тушения

1-е Адищевское		3501	12720	3356	188	апрель	октябрь	170-180												3544	16221	
1-е Игодовское		6645	15183	4188		апрель	октябрь	170-180												4188	21828	
2-е Островское		3220	13703	2605		апрель	октябрь	170-180								11				2605	16923	
2-е Адищевское	142	1965	12457	1042		апрель	октябрь	170-180												1042	14422	142
2-е Игодовское		3592,00	14165,00	71		апрель	октябрь	170-180												71	17757	
Заборское		2941	15891	5174		апрель	октябрь	170-180												5174	18832	
Дымническое		1502	11201	9371		апрель	октябрь	170-180												9371	12703	

1.2. На территории Островского лесничества в пользование предоставлены лесные участки по 38 договорам аренды лесных участков, в том числе по 37 договорам с целью заготовки древесины и 1 договору с целью ведения охотничьего хозяйства.

Площадь арендованных лесных участков составляет 177122 га (95,7 % от общей площади лесничества), в том числе 156996 га – для заготовки древесины.

В соответствии с договорами аренды лесопользователи проводят профилактические противопожарные мероприятия и принимают участие в тушении пожаров, возникающих на переданных в аренду лесных участках.

Информация о лесных участках, предоставленных в пользование, - характеристика лесохозяйственной деятельности на лесных участках, предоставленных в пользование (с указанием их местоположения), включая охрану лесов от пожаров, планируемые направления и объемы развития на срок действия плана представлена в приложении 1.2.

	Дымницкое		52,53																
7	2-е Островское	СПК "Клеванцово"	49,52,55,62	594	заготовка древесины				3	1					6		2		1
8	1-е Игодовское	ООО "Лесное"	94,95,99	2024	заготовка древесины				10	1					20		5		2
	Заборское		26,27																
	2-е Островское		2,4-6, 8, 29,42,43																
9	2-е Игодовское	ООО "ФЭБ"	90-96,98-101	1205	заготовка древесины	0,11			2,2	1					4,6		1		1
	1-е Игодовское		83																
10	Дымницкое	ООО "Эколес"	75-79,95-98	2784	заготовка древесины	0,03			0,1	1					2,3				1
	1-е Игодовское		43,44,45,46																
11	1-е Игодовское	ООО "Каскад"	26-30,33-36,42	2015	заготовка древесины				10	1					20		4		
	2-е Игодовское		30,35																
12	2-е Игодовское	СПК "Климово"	63,64,71-75	859	заготовка древесины	0,01			0,03	1					0,3				
13	1-е Адищевское	ООО "Евродомстрой"	5-10,18,26-34,37-42	4494	заготовка древесины	0,37			8,2	1					17,1		1		1
14	Дымницкое	ООО "ФЭБ"	19,20,30-33,40-41,64-66,80-84	3127	заготовка древесины	0,3			1,42	1					2,5		1		1
15	Ломковское	ООО "Красный бор"	2,3	975	заготовка древесины	0,1			0,43	1					0,8				1
	2-е Игодовское		43,44,52,54																
16	1-е Игодовское	ООО "Лесное"	1,2,6-10,12,13,15,16	4374	заготовка древесины	0,5			20	1					40		3		2
	1-е Адищевское		14,15,20																
	1-е Островское		92,113-117																
17	1-е Игодовское	ООО "Восток"	31,32,72,74	2181	заготовка древесины				4	1					8,3		1		1
	2-е Игодовское		22,25,29,33,59-62,65,68-70,134,136																

18	Дымницкое	ООО "АиС"	15,28,29,38,39	3696	заготовка древесины	0,4			1,59	1					2,9		1		1
	Ломковское		80,89-94,102-105																
	1-е Островское		5,6,17																
	2-е Островское		80,81,82																
19	1-е Островское	ООО "Лотта"	99,104	4127	заготовка древесины	0,4			42,5	1	2				3,3		1	1	2
	2-е Островское		63,64,124-126,128-130,136,154																
	1-е Игодовское		38,47,48,49																
	2-е Игодовское		13,14,18,20,45,46,48,145,146,154-156,158-160																
20	2-е Адиевское	ООО "Виктория"	31,33-38	814	заготовка древесины	0,2			0,44	1					0,7				1
21	Дымницкое	ИП Бушуева Н.А.	70-74, 85, 86,99-102	2047	заготовка древесины	0,2			0,9	1					1,6		1		1
22	1-е Адиевское	ООО "Евродомстрой"	3,4,11,12,13,19	4140	заготовка древесины	0,4			1,5	1					3		1		5
	2-е Адиевское		1,2-30																
23	2-е Островское	ИП Фомичёв А.А.	145-147, 163,167,168	726	заготовка древесины	0,1			0,2	1					0,4		1		2
24	2-е Адиевское	ООО "Ресурс"	67-73,75-79,82,83,119-128	4442	заготовка древесины	0,4			1,5	1					3		1		6
	Заборское		1,2-9																
25	1-е Игодовское	ООО "Лесстройпроект"	80,105,118-122	4434	заготовка древесины	0,04			0,1	1					3,6				1
	2-е Игодовское		77-80,84-87,89																
	Ломковское		27,36-39,49-51																
26	1-е Игодовское	ИП Воронов С.А.	87,89,93,96,97	5369	заготовка древесины	1			3	1					6		3		4

	2-е Игодовское		81-83																
	1-е Островское		93-98																
	2-е Островское		1,3,7,10-12,14,16,19,25-28,30,31,33-41,44-46																
	1-е Адищевское		25																
	2-е Адищевское		46																
27	1-е Игодовское	ООО "Титан"	37,39-41	9037	заготовка древесины	0,1		0,3	1	1				6,8		1			2
	1-е Островское		11,12,15,24,30,41-54,59-63,65,66,68-73,78-90																
	Дымницкое		1,2																
	Ломковское		86,88																
	2-е Островское		56																
28	Дымницкое	ИП Гаджиев М.Х.	46-51,62,63	2530	заготовка древесины	0,3		1,16	1					2,1		1			1
	2-е Островское		70,73-78																
29	Ломковское	ООО "Спецлесстрой"	77-79,81-83	1645	заготовка древесины	0,02		0,1	1					1,3					
	2-е Островское		175-178																
30	Ломковское	ООО "Красный бор"	40,41,59-61,64,65,69,73-76	5676	заготовка древесины	0,6		2,46	1					4,5		1			
	Дымницкое		87-91,103-108																
	Заборское		22-25																
31	Заборское	ИП Сорокин А.В.	85,105	1986	заготовка древесины	0,2		1	1	1				1,9		1			2
	2-е Адищевское		129-139																
32	1-е Адищевское	ООО "Стройбизнесгрупп"	43-53,62-67,71,72	17617	заготовка древесины	0,2		1	1	1				1,9		1			2

	1-е Островское		13,14,36,37,55-58																
	Дымницкое		3-10, 17, 18, 21-24, 34, 35,37,42,43,59,60, 92-94																
	Заборское		12-18,32,33,47-50,63-68,78-83,99-104,111-113																
	2-е Адиевское		47-51,57,58,66																
33	Ломковское	ООО "Лесфонд"	9,10,17-20,85,97	2857	заготовка древесины	0,2			1	1	1			1,9		1			2
	1-е Островское		27,29																
	2-е Адиевское		84,88-90																
	2-е Островское		94-96																
	2-е Игодовское		55-57																
34	1-е Островское	ООО "Альянс"	1-4,7,16,100	5743	заготовка древесины	0,1			0,2	1				4,6					2
	Дымницкое		25,26																
	Заборское		94-98,108-110,114																
	2-е Адиевское		94,97,101-103,106,107																
	2-е Островское		9,13,15,20-23,32,66-69,132,133,137,138,151,152																
35	1-е Адиевское	ООО "ГаличЛес"	21,22,35,36,54-56,70,77,90,91,96-98	24143	заготовка древесины	0,42			0,8	1				20,2					

	2-е Адиевское		39- 45,53,64,74,80,86, 91- 93,99,100,105,108 -118,																
	1-е Островское		34,35,38,74,75,91, 101-103,105																
	2-е Островское		71,72,83- 89,90,93,97,98,10 0,101,103,106- 115,118,119,123,1 27,131,134,135,13 9-144,155- 162,164-166,169- 174																
	Дымницкое		61,67-69																
	Заборское		10,11,19-21,28- 31,34-41,51- 61,69-77,86- 93,106,107,115																
36	Ломковское	ООО "Музлесдрев"	72,84,95	1554	заготовка древесины	0,44			1					3,1		1			2
	2-е Островское		47,48,50,51,57,58, 61																
37	1-е Игодовское	ООО "БСЛ"	14,17-20,25	2784	заготовка древесины	0,28			1					2,1					
	2-е Игодовское		1-6,8,11,12,15- 17,47																
38	1-е Островское	ОГБУ "Костромская база охраны лесов"	118 часть выдела 1	10,36	выращивание посадочного материала				1					1		1	1		2

39	2-е Островское	ОГБУ "Костромаавтодор"	13 выд.5, часть выдела 6,7	11	геологическое изучение недр, добыча полезных ископаемых															2			
40	1-е Островское	ООО "Лузога"	27(24- 43),28(27,28),29(1 4-17),30(7-9,11- 25,30-33),36- 90,91(9,14)92,93(11-17,21- 26,28,31- 34),96,97,98(6,7,1 0,12,15-20)	20126,3	осуществление видов деятельности в сфере охотничьего хозяйства																		
	1-е Адищевское		5-15, 18-25,31- 36,57-59,60(26- 29,34,35,41,42,46- 49),68(1- 37,42,44,46,51,53)																				
	2-е Островское		89-89,93(26- 33),94(2- 24),95,96,102,104, 105,112- 114,115(1- 4,6,7,13,14,17- 20,22-27,50- 56,63- 70),118,119(1- 5,7,8,11,13,14,17, 20-26,32-45)																				
	2-е Адищевское		1,2,4,10,11,14,15, 19,20,21,25- 33,35,36,39,40(1- 7,9,10,13,16- 25),41,42(1- 5),45,46,(1-12,15- 24,28,30-46),72(4- 7,20-30),80(1- 4,19-21,23,41)																				
ИТОГО						8	0,72	0	154,6	37	6	0	0	0	268, 1	0	43	2	0	53			

1.3. Противопожарное обустройство лесов ежегодно проводится в соответствии с Лесным планом Костромской области и лесохозяйственным регламентом лесничества.

На территории островского лесничества имеются следующие объекты противопожарного обустройства лесов:

- лесные дороги, предназначенные для охраны лесов от пожаров;
- просеки;
- противопожарные минерализованные полосы;
- пожарные водоемы и подъезды к источникам противопожарного водоснабжения;
- зоны отдыха граждан, пребывающих в лесах в соответствии со статьей 11 Лесного кодекса Российской Федерации;
- шлагбаумы, преграды, обеспечивающие ограничение пребывания граждан в лесах в целях обеспечения пожарной безопасности;
- стенды и другие знаки и указатели, содержащие информацию о мерах пожарной безопасности в лесах.

Информация о состоянии противопожарного обустройства лесов (наличие объектов противопожарного обустройства лесов) и оценка эффективности мероприятий по противопожарному обустройству лесов представлена в таблице 1.3

Таблица 1.3

№п/п	Наименование участкового лесничества	Наименование объекта противопожарного обустройства лесов в соответствии с национальным стандартом Российской Федерации ГОСТ Р 57972-2017	Местоположение (квартал, выдел)	Объем	Ед. изм.	Примечание
А	1	2	3	4	5	6
	1-е Островское	дорога, предназначенные для охраны лесов от пожаров	кв.55 выд.20	1,8	км	Удовлетворительная
	1-е Островское	дорога, предназначенные для охраны лесов от пожаров	кв.56 выд.2	0,9	км	Удовлетворительная
	1-е Островское	дорога, предназначенные для охраны лесов от пожаров	кв.57 выд.1	1	км	Удовлетворительная
	1-е Островское	дорога, предназначенные для охраны лесов от пожаров	кв.99 выд.39	0,6	км	Удовлетворительная
	1-е Островское	дорога, предназначенные для охраны лесов от пожаров	кв.50 выд.22	1,2	км	Удовлетворительная
	1-е Островское	дорога, предназначенные для	кв.51 выд.26	0,3	км	Удовлетворительная

		охраны лесов от пожаров				
	1-е Островское	дорога, предназначенные для охраны лесов от пожаров	кв.113 выд.6	0,25	км	Удовлетворительная
	1-е Островское	дорога, предназначенные для охраны лесов от пожаров	кв.72 выд.14	1,05	км	Удовлетворительная
	1-е Островское	дорога, предназначенные для охраны лесов от пожаров	кв.100 выд.38	0,75	км	Удовлетворительная
	1-е Островское	дорога, предназначенные для охраны лесов от пожаров	кв.99 выд.13	0,45	км	Удовлетворительная
	1-е Игодовское	дорога, предназначенные для охраны лесов от пожаров	кв.27 выд.2,52	0,3	км	Удовлетворительная
	1-е Игодовское	дорога, предназначенные для охраны лесов от пожаров	кв.51 выд.3,25	0,7	км	Удовлетворительная
	1-е Игодовское	дорога, предназначенные для охраны лесов от пожаров	кв.74 выд.3,74,75	0,35	км	Удовлетворительная
	1-е Игодовское	дорога, предназначенные для охраны лесов от пожаров	кв.43 выд.4,6	0,6	км	Удовлетворительная
	1-е Игодовское	дорога, предназначенные для охраны лесов от пожаров	кв.16 выд.17,36	0,7	км	Удовлетворительная
	1-е Игодовское	дорога, предназначенные для охраны лесов от пожаров	кв.58 выд.44	0,2	км	Удовлетворительная
	1-е Игодовское	дорога, предназначенные для охраны лесов от пожаров	кв.60 выд.6	0,4	км	Удовлетворительная
	1-е Игодовское	дорога, предназначенные для охраны лесов от пожаров	кв.57 выд.20,23	0,4	км	Удовлетворительная
	1-е Игодовское	дорога, предназначенные для охраны лесов от пожаров	кв.84 выд.1	1,3	км	Удовлетворительная
	1-е Игодовское	дорога, предназначенные для охраны лесов от пожаров	кв.10 выд.4,17	0,5	км	Удовлетворительная
	1-е Игодовское	дорога, предназначенные для охраны лесов от пожаров	кв.26 выд.6,19	0,2	км	Удовлетворительная

	1-е Игодовское	дорога, предназначенные для охраны лесов от пожаров	кв.43 выд.17,20	0,3	км	Удовлетворительная
	1-е Игодовское	дорога, предназначенные для охраны лесов от пожаров	кв.57 выд.32	0,5	км	Удовлетворительная
	1-е Игодовское	дорога, предназначенные для охраны лесов от пожаров	кв.34 выд.31	0,2	км	Удовлетворительная
	1-е Игодовское	дорога, предназначенные для охраны лесов от пожаров	кв.2 выд.20	0,5	км	Удовлетворительная
	1-е Игодовское	дорога, предназначенные для охраны лесов от пожаров	кв.71 выд.26,27	0,5	км	Удовлетворительная
	1-е Игодовское	дорога, предназначенные для охраны лесов от пожаров	кв.90 выд.36	0,19	км	Удовлетворительная
	1-е Игодовское	дорога, предназначенные для охраны лесов от пожаров	кв.99 выд.5,36	0,8	км	Удовлетворительная
	1-е Игодовское	дорога, предназначенные для охраны лесов от пожаров	кв.59 выд.37,45	0,5	км	Удовлетворительная
	1-е Игодовское	дорога, предназначенные для охраны лесов от пожаров	кв.42 выд.30,31	0,2	км	Удовлетворительная
	1-е Игодовское	дорога, предназначенные для охраны лесов от пожаров	кв.103 выд.1	0,23	км	Удовлетворительная
	1-е Игодовское	дорога, предназначенные для охраны лесов от пожаров	кв.43 выд.49	0,3	км	Удовлетворительная
	1-е Игодовское	дорога, предназначенные для охраны лесов от пожаров	кв.71 выд.36	0,3	км	Удовлетворительная
	Ломковское	дорога, предназначенные для охраны лесов от пожаров	кв.55 выд.3,19	1,6	км	Удовлетворительная
	Ломковское	дорога, предназначенные для охраны лесов от пожаров	кв.61 выд.7,8	0,9	км	Удовлетворительная
	Ломковское	дорога, предназначенные для охраны лесов от пожаров	кв.60 выд.3	1,3	км	Удовлетворительная
	Ломковское	дорога, предназначенные для охраны лесов от пожаров	кв.73 выд.6,10	0,6	км	Удовлетворительная

	Ломковское	дорога, предназначенные для охраны лесов от пожаров	кв.29 выд.39	0,2	км	Удовлетворительная
	Ломковское	дорога, предназначенные для охраны лесов от пожаров	кв.37 выд.10	0,55	км	Удовлетворительная
	Ломковское	дорога, предназначенные для охраны лесов от пожаров	кв.60 выд.3	0,6	км	Удовлетворительная
	Заборское	дорога, предназначенные для охраны лесов от пожаров	кв.106 выд.9,15	1,2	км	Удовлетворительная
	Заборское	дорога, предназначенные для охраны лесов от пожаров	кв.4 выд.97	0,5	км	Удовлетворительная
	Заборское	дорога, предназначенные для охраны лесов от пожаров	кв.96 выд.32,38	1	км	Удовлетворительная
	2-е Островское	дорога, предназначенные для охраны лесов от пожаров	кв.146 выд.1	0,15	км	Удовлетворительная
	2-е Островское	дорога, предназначенные для охраны лесов от пожаров	кв.10 выд.1	0,7	км	Удовлетворительная
	2-е Островское	дорога, предназначенные для охраны лесов от пожаров	кв.11 выд.1,14	0,8	км	Удовлетворительная
	2-е Островское	дорога, предназначенные для охраны лесов от пожаров	кв.42 выд.3	0,4	км	Удовлетворительная
	2-е Островское	дорога, предназначенные для охраны лесов от пожаров	кв.145 выд.18	0,1	км	Удовлетворительная
	2-е Островское	дорога, предназначенные для охраны лесов от пожаров	кв.49 выд.1	0,5	км	Удовлетворительная
	2-е Островское	дорога, предназначенные для охраны лесов от пожаров	кв.33 выд.15,23	1	км	Удовлетворительная
	2-е Адищевское	дорога, предназначенные для охраны лесов от пожаров	кв.132 выд.4,6,27	0,6	км	Удовлетворительная
	2-е Адищевское	дорога, предназначенные для охраны лесов от пожаров	кв.126 выд.35,37,39	0,5	км	Удовлетворительная
	2-е Адищевское	дорога, предназначенные для охраны лесов от пожаров	кв.4 выд.14	0,2	км	Удовлетворительная

2-е Адищевское	дорога, предназначенные для охраны лесов от пожаров	кв.2 выд.7	0,24	км	Удовлетворительная
2-е Игодовское	дорога, предназначенные для охраны лесов от пожаров	кв.100 выд.3,12	0,2	км	Удовлетворительная
2-е Игодовское	дорога, предназначенные для охраны лесов от пожаров	кв.119 выд.1,4	1	км	Удовлетворительная
2-е Игодовское	дорога, предназначенные для охраны лесов от пожаров	кв.92 выд.17	0,1	км	Удовлетворительная
2-е Игодовское	дорога, предназначенные для охраны лесов от пожаров	кв.79 выд.5	0,33	км	Удовлетворительная
2-е Игодовское	дорога, предназначенные для охраны лесов от пожаров	кв.80 выд.1	0,26	км	Удовлетворительная
2-е Игодовское	дорога, предназначенные для охраны лесов от пожаров	кв.131 выд.1,2	1,2	км	Удовлетворительная
2-е Игодовское	дорога, предназначенные для охраны лесов от пожаров	кв.91 выд.20	0,1	км	Удовлетворительная
2-е Игодовское	дорога, предназначенные для охраны лесов от пожаров	кв.52 выд.2	0,1	км	Удовлетворительная
2-е Игодовское	дорога, предназначенные для охраны лесов от пожаров	кв.70 выд.3	0,2	км	Удовлетворительная
2-е Игодовское	дорога, предназначенные для охраны лесов от пожаров	кв.54 выд.14	0,1	км	Удовлетворительная
2-е Игодовское	дорога, предназначенные для охраны лесов от пожаров	кв.33 выд.3	0,2	км	Удовлетворительная
2-е Игодовское	дорога, предназначенные для охраны лесов от пожаров	кв.30 выд.14	0,15	км	Удовлетворительная
2-е Игодовское	дорога, предназначенные для охраны лесов от пожаров	кв.91 выд.2	0,1	км	Удовлетворительная
1-е Адищевское	дорога, предназначенные для охраны лесов от пожаров	кв.36 выд.7,11	0,42	км	Удовлетворительная
1-е Адищевское	дорога, предназначенные для охраны лесов от пожаров	кв.16 выд.1	0,2	км	Удовлетворительная

	1-е Адищевское	дорога, предназначенные для охраны лесов от пожаров	кв.5 выд.23	0,04	км	Удовлетворительная
	1-е Адищевское	дорога, предназначенные для охраны лесов от пожаров	кв.21 выд.10,36	0,6	км	Удовлетворительная
	Дымницкое	дорога, предназначенные для охраны лесов от пожаров	кв.32 выд.51	0,6	км	Удовлетворительная
	2-е Адищевское	противопожарная минерализованная полоса	кв.99 выд.14,16	0,8	км	Удовлетворительная
	2-е Адищевское	противопожарная минерализованная полоса	кв.83 выд.26,28,32, 45	4,1	км	Удовлетворительная
	2-е Островское	противопожарная минерализованная полоса	кв.82 выд.9	0,65	км	Удовлетворительная
	2-е Островское	противопожарная минерализованная полоса	кв.52 выд.5,8,7,12	2,6	км	Удовлетворительная
	2-е Островское	противопожарная минерализованная полоса	кв.55 выд.14,15	0,4	км	Удовлетворительная
	2-е Островское	противопожарная минерализованная полоса	кв.146 выд.2	0,4	км	Удовлетворительная
	2-е Островское	противопожарная минерализованная полоса	кв.16 выд.10	2	км	Удовлетворительная
	2-е Островское	противопожарная минерализованная полоса	кв.26 выд.8,16	1,2	км	Удовлетворительная
	2-е Островское	противопожарная минерализованная полоса	кв.57 выд.19,25,29	1,2	км	Удовлетворительная
	2-е Островское	противопожарная минерализованная полоса	кв.132 выд.16	1,7	км	Удовлетворительная
	2-е Островское	противопожарная минерализованная полоса	кв.124 выд.1	0,6	км	Удовлетворительная
	2-е Островское	противопожарная минерализованная полоса	кв.125 выд.6,7,13	1,9	км	Удовлетворительная
	2-е Островское	противопожарная минерализованная полоса	кв.126 выд.5,7	2	км	Удовлетворительная
	2-е Островское	противопожарная минерализованная полоса	кв.128 выд.1-10	8,7	км	Удовлетворительная
	2-е Островское	противопожарная минерализованная полоса	кв.130 выд.1-15	6,1	км	Удовлетворительная
	2-е Островское	противопожарная минерализованная полоса	кв.83 выд.5	0,8	км	Удовлетворительная
	2-е Островское	противопожарная минерализованная полоса	кв.43 выд.7,8,9,15,16	2,75	км	Удовлетворительная

	2-е Островское	противопожарная минерализованная полоса	кв.42 выд.13,8	2,2	км	Удовлетворительная
	2-е Островское	противопожарная минерализованная полоса	кв.49 выд.9	1	км	Удовлетворительная
	2-е Островское	противопожарная минерализованная полоса	кв.52 выд.1,2,5-8	2,6	км	Удовлетворительная
	2-е Островское	противопожарная минерализованная полоса	кв.152 выд.7,4	1,5	км	Удовлетворительная
	2-е Островское	противопожарная минерализованная полоса	кв.81 выд.20,21,23	1,3	км	Удовлетворительная
	2-е Островское	противопожарная минерализованная полоса	кв.19 выд.1,4,6	1,7	км	Удовлетворительная
	2-е Островское	противопожарная минерализованная полоса	кв.28 выд.6,7,9,22	1,5	км	Удовлетворительная
	1-е Игодовское	противопожарная минерализованная полоса	кв.26 выд.42	1,9	км	Удовлетворительная
	1-е Игодовское	противопожарная минерализованная полоса	кв.27 выд.47,48	2,4	км	Удовлетворительная
	1-е Игодовское	противопожарная минерализованная полоса	кв.28 выд.64,65	3,8	км	Удовлетворительная
	1-е Игодовское	противопожарная минерализованная полоса	кв.29 выд.31	2,1	км	Удовлетворительная
	1-е Игодовское	противопожарная минерализованная полоса	кв.58 выд.52	1,3	км	Удовлетворительная
	1-е Игодовское	противопожарная минерализованная полоса	кв.61 выд.50	1,1	км	Удовлетворительная
	1-е Игодовское	противопожарная минерализованная полоса	кв.51 выд.58	2,9	км	Удовлетворительная
	1-е Игодовское	противопожарная минерализованная полоса	кв.50 выд.103	7,4	км	Удовлетворительная
	1-е Игодовское	противопожарная минерализованная полоса	кв.44 выд.25	0,1	км	Удовлетворительная
	1-е Игодовское	противопожарная минерализованная полоса	кв.83 выд.24	5,8	км	Удовлетворительная
	1-е Игодовское	противопожарная минерализованная полоса	кв.18 выд.44	0,9	км	Удовлетворительная
	1-е Игодовское	противопожарная минерализованная полоса	кв.77 выд.69	3,6	км	Удовлетворительная
	1-е Игодовское	противопожарная минерализованная полоса	кв.33 выд.37	1,5	км	Удовлетворительная
	1-е Игодовское	противопожарная минерализованная полоса	кв.34 выд.37	1,1	км	Удовлетворительная

	1-е Игодовское	противопожарная минерализованная полоса	кв.35 выд.33	4,9	км	Удовлетворительная
	1-е Игодовское	противопожарная минерализованная полоса	кв.42 выд.38	1,1	км	Удовлетворительная
	1-е Игодовское	противопожарная минерализованная полоса	кв.60 выд.38	1,5	км	Удовлетворительная
	2-е Игодовское	противопожарная минерализованная полоса	кв.33 выд.50,34,31,32,33,35-39,52-54,59,60	5,28	км	Удовлетворительная
	2-е Игодовское	противопожарная минерализованная полоса	кв.29 выд.10,16	1,38	км	Удовлетворительная
	2-е Игодовское	противопожарная минерализованная полоса	кв.25 выд.9,14,16,18,19,21	3,34	км	Удовлетворительная
	2-е Игодовское	противопожарная минерализованная полоса	кв.121 выд.16	0,2	км	Удовлетворительная
	2-е Игодовское	противопожарная минерализованная полоса	кв.52 выд.11	0,75	км	Удовлетворительная
	2-е Игодовское	противопожарная минерализованная полоса	кв.98 выд.25	1	км	Удовлетворительная
	2-е Игодовское	противопожарная минерализованная полоса	кв.100 выд.7	1	км	Удовлетворительная
	2-е Игодовское	противопожарная минерализованная полоса	кв.156 выд.39,4,5,6,7,8,19,22,25,24	4,3	км	Удовлетворительная
	2-е Игодовское	противопожарная минерализованная полоса	кв.160	11	км	Удовлетворительная
	2-е Игодовское	противопожарная минерализованная полоса	кв.94 выд.2,5,4,8,12	1,1	км	Удовлетворительная
	2-е Игодовское	противопожарная минерализованная полоса	кв.93 выд.1-5	2,5	км	Удовлетворительная
	2-е Игодовское	противопожарная минерализованная полоса	кв.91 выд.3,5,6,7,9,12	3,6	км	Удовлетворительная
	2-е Игодовское	противопожарная минерализованная полоса	кв.92 выд.9,10,12	1,8	км	Удовлетворительная
	2-е Игодовское	противопожарная минерализованная полоса	кв.65 выд.1-6,10,13	4,4	км	Удовлетворительная
	2-е Игодовское	противопожарная минерализованная полоса	кв.68 выд.4,7,12,10,11	2,1	км	Удовлетворительная
	2-е Игодовское	противопожарная минерализованная полоса	кв.30 выд.10-12,14,15,20-31	9,4	км	Удовлетворительная
	2-е Игодовское	противопожарная минерализованная полоса	кв.35 выд.2,3	1,8	км	Удовлетворительная

	2-е Игодовское	противопожарная минерализованная полоса	кв.30 выд.18,19	0,9	км	Удовлетворительная
	2-е Игодовское	противопожарная минерализованная полоса	кв.52 выд. 5	0,3	км	Удовлетворительная
	2-е Игодовское	противопожарная минерализованная полоса	кв.55 выд.5,6,8,9,15 ,16	1,4	км	Удовлетворительная
	2-е Игодовское	противопожарная минерализованная полоса	кв.63 выд.1,2,3,7,20	3	км	Удовлетворительная
	2-е Игодовское	противопожарная минерализованная полоса	кв.151 выд.4	1	км	Удовлетворительная
	1-е Островское	противопожарная минерализованная полоса	кв.28	2,8	км	Удовлетворительная
	1-е Островское	противопожарная минерализованная полоса	кв.116 выд.37	2,6	км	Удовлетворительная
	1-е Островское	противопожарная минерализованная полоса	кв.42	0,3	км	Удовлетворительная
	1-е Островское	противопожарная минерализованная полоса	кв.99 выд.41	7,9	км	Удовлетворительная
	1-е Островское	противопожарная минерализованная полоса	кв.113	5,3	км	Удовлетворительная
	Дымницкое	противопожарная минерализованная полоса	кв.42 выд.34	0,7	км	Удовлетворительная
	Дымницкое	противопожарная минерализованная полоса	кв.32 выд.38	1	км	Удовлетворительная
	Дымницкое	противопожарная минерализованная полоса	кв.24 выд.42	0,7	км	Удовлетворительная
	Ломковское	противопожарная минерализованная полоса	кв.97 выд.42	1,6	км	Удовлетворительная
	Ломковское	противопожарная минерализованная полоса	кв.30 выд.17	1,6	км	Удовлетворительная
	Ломковское	противопожарная минерализованная полоса	кв.75 выд.32	1,75	км	Удовлетворительная
	Ломковское	противопожарная минерализованная полоса	кв.28 выд.38	0,5	км	Удовлетворительная
	Ломковское	противопожарная минерализованная полоса	кв.38 выд.38	2	км	Удовлетворительная
	Ломковское	противопожарная минерализованная полоса	кв.84 выд.29	1,2	км	Удовлетворительная
	Ломковское	противопожарная минерализованная полоса	кв.53 выд.47,49	3,8	км	Удовлетворительная
	1-е Адищевское	противопожарная минерализованная полоса	кв.1 выд.31	4	км	Удовлетворительная

	1-е Адищевское	противопожарная минерализованная полоса	кв.17 выд.52	1	км	Удовлетворительная
	1-е Адищевское	противопожарная минерализованная полоса	кв.30 выд.49	3,1	км	Удовлетворительная
	1-е Адищевское	противопожарная минерализованная полоса	кв.39 выд.36	3,9	км	Удовлетворительная
	1-е Адищевское	противопожарная минерализованная полоса	кв.40 выд.17	2	км	Удовлетворительная
	1-е Адищевское	противопожарная минерализованная полоса	кв.29 выд.38	1,6	км	Удовлетворительная
	1-е Адищевское	противопожарная минерализованная полоса	кв.27 выд.36	1,8	км	Удовлетворительная
	1-е Адищевское	противопожарная минерализованная полоса	кв.37 выд.1,2,3	1,5	км	Удовлетворительная
	1-е Адищевское	противопожарная минерализованная полоса	кв.11 выд.26	0,1	км	Удовлетворительная
	1-е Адищевское	противопожарная минерализованная полоса	кв.34 выд.37	6,2	км	Удовлетворительная
	1-е Адищевское	противопожарная минерализованная полоса	кв.93 выд.58	5,2	км	Удовлетворительная
	1-е Адищевское	противопожарная минерализованная полоса	кв.85 выд.33	3,3	км	Удовлетворительная
	1-е Адищевское	противопожарная минерализованная полоса	кв.83 выд.41	3,5	км	Удовлетворительная
	1-е Адищевское	противопожарная минерализованная полоса	кв.3 выд.33	1,7	км	Удовлетворительная
	1-е Адищевское	противопожарная минерализованная полоса	кв.4 выд.51	1,7	км	Удовлетворительная
	1-е Адищевское	противопожарная минерализованная полоса	кв.5 выд.28	0,7	км	Удовлетворительная
	1-е Адищевское	противопожарная минерализованная полоса	кв.31 выд.39	0,9	км	Удовлетворительная
	Заборское	противопожарная минерализованная полоса	кв.105 выд.20	1,2	км	Удовлетворительная
	Заборское	противопожарная минерализованная полоса	кв.9 выд.29	1	км	Удовлетворительная
	Заборское	противопожарная минерализованная полоса	кв.85 выд.42	0,45	км	Удовлетворительная
	1-е Игодовское	Просеки	кв.119 выд.32	1	км	Удовлетворительная
	1-е Игодовское	Просеки	кв.18 выд.1,2	0,51	км	Удовлетворительная
	1-е Игодовское	Просеки	кв.99 выд.6	0,5	км	Удовлетворительная
	1-е Игодовское	Просеки	кв.9 выд.25	1	км	Удовлетворительная
	1-е Игодовское	Просеки	кв.96 выд.1	0,25	км	Удовлетворительная

	1-е Игодовское	Просеки	кв.74 выд.84	0,9	км	Удовлетворительная
	1-е Игодовское	Просеки	кв.50 выд.103	1,07	км	Удовлетворительная
	1-е Игодовское	Просеки	кв.17 выд.34	0,8	км	Удовлетворительная
	1-е Игодовское	Просеки	кв.80 выд.33	2,25	км	Удовлетворительная
	1-е Игодовское	Просеки	кв.95 выд.33	0,75	км	Удовлетворительная
	1-е Игодовское	Просеки	кв.51 выд.57	1,15	км	Удовлетворительная
	1-е Игодовское	Просеки	кв.91 выд.21	0,6	км	Удовлетворительная
	1-е Игодовское	Просеки	кв.2 выд.34	0,72	км	Удовлетворительная
	1-е Игодовское	Просеки	кв.62 выд.30	0,9	км	Удовлетворительная
	1-е Игодовское	Просеки	кв.51 выд.57	1,2	км	Удовлетворительная
	1-е Игодовское	Просеки	кв.44 выд.24	1,4	км	Удовлетворительная
	1-е Игодовское	Просеки	кв.59 выд.49	0,9	км	Удовлетворительная
	1-е Игодовское	Просеки	кв.95 выд.33	3,4	км	Удовлетворительная
	1-е Игодовское	Просеки	кв.30 выд.24	0,67	км	Удовлетворительная
	2-е Адищевское	Просеки	кв.37 выд.13	0,1	км	Удовлетворительная
	2-е Адищевское	Просеки	кв.133 выд.41	1,4	км	Удовлетворительная
	2-е Адищевское	Просеки	кв.125 выд.12	0,7	км	Удовлетворительная
	2-е Адищевское	Просеки	кв.35 выд.40	0,13	км	Удовлетворительная
	2-е Адищевское	Просеки	кв.131 выд.19,21,22	0,3	км	Удовлетворительная
	2-е Адищевское	Просеки	кв.129 выд.9,10,14	0,3	км	Удовлетворительная
	2-е Адищевское	Просеки	кв.12 выд.8,14- 16,24	0,8	км	Удовлетворительная
	1-е Адищевское	Просеки	кв.95 выд.1	0,2	км	Удовлетворительная
	1-е Адищевское	Просеки	кв.4 выд.27,28,29	0,5	км	Удовлетворительная
	1-е Адищевское	Просеки	кв.74 выд.11	0,2	км	Удовлетворительная
	1-е Адищевское	Просеки	кв.7 выд.25	0,6	км	Удовлетворительная
	1-е Адищевское	Просеки	кв.5 выд.27	0,55	км	Удовлетворительная
	1-е Адищевское	Просеки	кв.2 выд.52	0,4	км	Удовлетворительная
	1-е Адищевское	Просеки	кв.30 выд.52	0,9	км	Удовлетворительная
	1-е Островское	Просеки	кв.96 выд.5,11	1,2	км	Удовлетворительная
	1-е Островское	Просеки	кв.52 выд.18	2	км	Удовлетворительная
	1-е Островское	Просеки	кв.42 выд.26	1,9	км	Удовлетворительная
	1-е Островское	Просеки	кв.43 выд.17	1,4	км	Удовлетворительная
	1-е Островское	Просеки	кв.44 выд.23	1,4	км	Удовлетворительная
	1-е Островское	Просеки	кв.45 выд.28	1,5	км	Удовлетворительная
	1-е Островское	Просеки	кв.47 выд.18	1,1	км	Удовлетворительная
	1-е Островское	Просеки	кв.65 выд.27	1,5	км	Удовлетворительная
	1-е Островское	Просеки	кв.64 выд.23	1,2	км	Удовлетворительная
	1-е Островское	Просеки	кв.63 выд.34	1	км	Удовлетворительная
	1-е Островское	Просеки	кв.62 выд.30	1	км	Удовлетворительная
	1-е Островское	Просеки	кв.61 выд.24	1	км	Удовлетворительная
	1-е Островское	Просеки	кв.60 выд.37	2,3	км	Удовлетворительная
	1-е Островское	Просеки	кв.59 выд.12	0,8	км	Удовлетворительная
	1-е Островское	Просеки	кв.55 выд.21	3,8	км	Удовлетворительная
	1-е Островское	Просеки	кв.20 выд.33	0,5	км	Удовлетворительная
	1-е Островское	Просеки	кв.93 выд.42	1,2	км	Удовлетворительная

	1-е Островское	Просеки	кв.116 выд.55	0,9	км	Удовлетворительная
	1-е Островское	Просеки	кв.53 выд.20	0,6	км	Удовлетворительная
	1-е Островское	Просеки	кв.30 выд.35	0,5	км	Удовлетворительная
	1-е Островское	Просеки	кв.113 выд.20	0,6	км	Удовлетворительная
	1-е Островское	Просеки	кв.100 выд.39	1,9	км	Удовлетворительная
	1-е Островское	Просеки	кв.38 выд.39	2,1	км	Удовлетворительная
	1-е Островское	Просеки	кв.103 выд.21	1,9	км	Удовлетворительная
	1-е Островское	Просеки	кв.105 выд.21	1,2	км	Удовлетворительная
	1-е Островское	Просеки	кв.42 выд.26	1,7	км	Удовлетворительная
	1-е Островское	Просеки	кв.117 выд.20	1,7	км	Удовлетворительная
	Дымницкое	Просеки	кв.11 выд.48	2,1	км	Удовлетворительная
	Дымницкое	Просеки	кв.12 выд.49	2,3	км	Удовлетворительная
	Дымницкое	Просеки	кв.87 выд.26	3	км	Удовлетворительная
	Дымницкое	Просеки	кв.88 выд.45	3	км	Удовлетворительная
	Дымницкое	Просеки	кв.48 выд.33	1	км	Удовлетворительная
	Дымницкое	Просеки	кв.3 выд.23	1,9	км	Удовлетворительная
	Дымницкое	Просеки	кв.4 выд.21	3,8	км	Удовлетворительная
	Дымницкое	Просеки	кв.86 выд.32	0,9	км	Удовлетворительная
	Дымницкое	Просеки	кв.78 выд.24	0,5	км	Удовлетворительная
	Дымницкое	Просеки	кв.79 выд.22	0,5	км	Удовлетворительная
	Дымницкое	Просеки	кв.104 выд.27	2	км	Удовлетворительная
	Дымницкое	Просеки	кв.2 выд.35	1,1	км	Удовлетворительная
	Дымницкое	Просеки	кв.70 выд.19	0,9	км	Удовлетворительная
	Дымницкое	Просеки	кв.64 выд.20	2	км	Удовлетворительная
	Дымницкое	Просеки	кв.94 выд.34	0,72	км	Удовлетворительная
	Дымницкое	Просеки	кв.50 выд.70,71	1,9	км	Удовлетворительная
	Дымницкое	Просеки	кв.33 выд.40	2	км	Удовлетворительная
	Дымницкое	Просеки	кв.31 выд.37	0,8	км	Удовлетворительная
	Дымницкое	Просеки	кв.72 выд.29	1,3	км	Удовлетворительная
	Дымницкое	Просеки	кв.11 выд.48,49	0,6	км	Удовлетворительная
	Дымницкое	Просеки	кв.66 выд.13	0,4	км	Удовлетворительная
	Дымницкое	Просеки	кв.73 выд.48	2,8	км	Удовлетворительная
	Заборское	Просеки	кв.111 выд.22	0,43	км	Удовлетворительная
	Заборское	Просеки	кв.112 выд.59	0,3	км	Удовлетворительная
	Заборское	Просеки	кв.111 выд.22,23	0,77	км	Удовлетворительная
	Заборское	Просеки	кв.110 выд.26	0,9	км	Удовлетворительная
	Заборское	Просеки	кв.12 выд.17	1	км	Удовлетворительная
	Заборское	Просеки	кв.13 выд.23	1	км	Удовлетворительная
	Заборское	Просеки	кв.14 выд.11	1,5	км	Удовлетворительная
	Заборское	Просеки	кв.98 выд.32	0,855	км	Удовлетворительная
	Заборское	Просеки	кв.85 выд.42	0,4	км	Удовлетворительная
	Заборское	Просеки	кв.105 выд.20	0,3	км	Удовлетворительная
	Заборское	Просеки	кв.15 выд.8	1	км	Удовлетворительная
	Ломковское	Просеки	кв.73 выд.31	2,1	км	Удовлетворительная
	Ломковское	Просеки	кв.69 выд.20	1,5	км	Удовлетворительная
	Ломковское	Просеки	кв.100 выд.29	1,6	км	Удовлетворительная

	Ломковское	Просеки	кв.81 выд.10	2	км	Удовлетворительная
	Ломковское	Просеки	кв.82 выд.6	2	км	Удовлетворительная
	Ломковское	Просеки	кв.85 выд.35	1	км	Удовлетворительная
	Ломковское	Просеки	кв.99 выд.24	1	км	Удовлетворительная
	Ломковское	Просеки	кв.101 выд.22	1,6	км	Удовлетворительная
	Ломковское	Просеки	кв.28 выд.37	1	км	Удовлетворительная
	Ломковское	Просеки	кв.17 выд.26	1	км	Удовлетворительная
	Ломковское	Просеки	кв.59 выд.26	1	км	Удовлетворительная
	Ломковское	Просеки	кв.50 выд.21	1,8	км	Удовлетворительная
	Ломковское	Просеки	кв.51 выд.29	2	км	Удовлетворительная
	2-е Игодовское	Просеки	кв.90 выд.15	0,27	км	Удовлетворительная
	2-е Игодовское	Просеки	кв.95 выд.8	0,2	км	Удовлетворительная
	2-е Игодовское	Просеки	кв.101 выд.5,9	0,2	км	Удовлетворительная
	2-е Игодовское	Просеки	кв.129 выд.15,14,1,2 3,16,18	1,4	км	Удовлетворительная
	2-е Игодовское	Просеки	кв.74 выд.3	0,24	км	Удовлетворительная
	2-е Игодовское	Просеки	кв.90 выд.15	0,35	км	Удовлетворительная
	2-е Островское	Просеки	кв.145 выд.32	0,3	км	Удовлетворительная
	2-е Островское	Просеки	кв.129 выд.1	0,3	км	Удовлетворительная
	2-е Островское	Просеки	кв.81 выд.30	1,5	км	Удовлетворительная
	2-е Островское	Просеки	кв.130 выд.1	0,4	км	Удовлетворительная
	2-е Островское	Просеки	кв.129 выд.2- 4	0,8	км	Удовлетворительная
	2-е Островское	Просеки	кв.44 выд.23	1,4	км	Удовлетворительная
	1-е Игодовское	Пожарный водоём(подъезд) к источнику противопожарного водоснабжения	кв.95 выд.37	1	шт	Удовлетворительная
	1-е Игодовское	Пожарный водоём(подъезд) к источнику противопожарного водоснабжения	кв.51 выд.57	1	шт	Удовлетворительная
	1-е Игодовское	Пожарный водоём(подъезд) к источнику противопожарного водоснабжения	кв.98 выд.37	1	шт	Удовлетворительная
	1-е Игодовское	Пожарный водоём(подъезд) к источнику противопожарного водоснабжения	кв.16 выд.34	1	шт	Удовлетворительная
	1-е Игодовское	Пожарный водоём(подъезд) к источнику противопожарного водоснабжения	кв.43 выд.6	1	шт	Удовлетворительная
	2-е Игодовское	Пожарный водоём(подъезд) к источнику противопожарного водоснабжения	кв.158 выд.14	4	шт	Удовлетворительная

	2-е Игодовское	Пожарный водоём(подъезд) к источнику противопожарного водоснабжения	кв.93 выд.19	1	шт	Удовлетворительная
	2-е Игодовское	Пожарный водоём(подъезд) к источнику противопожарного водоснабжения	кв.78 выд.20	2	шт	Удовлетворительная
	2-е Игодовское	Пожарный водоём(подъезд) к источнику противопожарного водоснабжения	кв.57 выд.5	1	шт	Удовлетворительная
	2-е Островское	Пожарный водоём(подъезд) к источнику противопожарного водоснабжения	кв.35 выд.1	1	шт	Удовлетворительная
	2-е Островское	Пожарный водоём(подъезд) к источнику противопожарного водоснабжения	кв.32 выд.25	1	шт	Удовлетворительная
	2-е Островское	Пожарный водоём(подъезд) к источнику противопожарного водоснабжения	кв.23 выд.27	1	шт	Удовлетворительная
	2-е Островское	Пожарный водоём(подъезд) к источнику противопожарного водоснабжения	кв.82 выд.6	1	шт	Удовлетворительная
	2-е Островское	Пожарный водоём(подъезд) к источнику противопожарного водоснабжения	кв.55 выд.11	1	шт	Удовлетворительная
	2-е Островское	Пожарный водоём(подъезд) к источнику противопожарного водоснабжения	кв.151 выд.1	1	шт	Удовлетворительная
	2-е Островское	Пожарный водоём(подъезд) к источнику противопожарного водоснабжения	кв.95 выд.18	1	шт	Удовлетворительная
	2-е Островское	Пожарный водоём(подъезд) к источнику противопожарного водоснабжения	кв.11 выд.1	1	шт	Удовлетворительная
	2-е Островское	Пожарный водоём(подъезд) к источнику противопожарного водоснабжения	кв.36 выд.1	1	шт	Удовлетворительная
	2-е Островское	Пожарный водоём(подъезд) к источнику противопожарного водоснабжения	кв.83 выд.6	1	шт	Удовлетворительная

		водоснабжения				
	2-е Островское	Пожарный водоём(подъезд) к источнику противопожарного водоснабжения	кв.89 выд.12	1	шт	Удовлетворительная
	2-е Островское	Пожарный водоём(подъезд) к источнику противопожарного водоснабжения	кв.93 выд.6	1	шт	Удовлетворительная
	2-е Островское	Пожарный водоём(подъезд) к источнику противопожарного водоснабжения	кв.127 выд.1	1	шт	Удовлетворительная
	2-е Островское	Пожарный водоём(подъезд) к источнику противопожарного водоснабжения	кв.127 выд.31	1	шт	Удовлетворительная
	2-е Островское	Пожарный водоём(подъезд) к источнику противопожарного водоснабжения	кв.106 выд.13	1	шт	Удовлетворительная
	2-е Островское	Пожарный водоём(подъезд) к источнику противопожарного водоснабжения	кв.47 выд.22	1	шт	Удовлетворительная
	2-е Островское	Пожарный водоём(подъезд) к источнику противопожарного водоснабжения	кв.152 выд.13	1	шт	Удовлетворительная
	2-е Островское	Пожарный водоём(подъезд) к источнику противопожарного водоснабжения	кв.26 выд.6	1	шт	Удовлетворительная
	2-е Островское	Пожарный водоём(подъезд) к источнику противопожарного водоснабжения	кв.136 выд.13	1	шт	Удовлетворительная
	Ломковское	Пожарный водоём(подъезд) к источнику противопожарного водоснабжения	кв.61 выд.6	1	шт	Удовлетворительная
	Ломковское	Пожарный водоём(подъезд) к источнику противопожарного водоснабжения	кв.87 выд.4	1	шт	Удовлетворительная
	Ломковское	Пожарный водоём(подъезд) к источнику противопожарного водоснабжения	кв.77 выд.5	1	шт	Удовлетворительная

	Ломковское	Пожарный водоём(подъезд) к источнику противопожарного водоснабжения	кв.43 выд.4	1	шт	Удовлетворительная
	Ломковское	Пожарный водоём(подъезд) к источнику противопожарного водоснабжения	кв.13 выд.6	1	шт	Удовлетворительная
	Ломковское	Пожарный водоём(подъезд) к источнику противопожарного водоснабжения	кв.37 выд.42	1	шт	Удовлетворительная
	Ломковское	Пожарный водоём(подъезд) к источнику противопожарного водоснабжения	кв.50 выд.5	1	шт	Удовлетворительная
	Ломковское	Пожарный водоём(подъезд) к источнику противопожарного водоснабжения	кв.41 выд.4	1	шт	Удовлетворительная
	1-е Адищевское	Пожарный водоём(подъезд) к источнику противопожарного водоснабжения	кв.30 выд.43	1	шт	Удовлетворительная
	1-е Адищевское	Пожарный водоём(подъезд) к источнику противопожарного водоснабжения	кв.79 выд.8	1	шт	Удовлетворительная
	1-е Адищевское	Пожарный водоём(подъезд) к источнику противопожарного водоснабжения	кв.4 выд.30	1	шт	Удовлетворительная
	1-е Адищевское	Пожарный водоём(подъезд) к источнику противопожарного водоснабжения	кв.56 выд.26	1	шт	Удовлетворительная
	Дымницкое	Пожарный водоём(подъезд) к источнику противопожарного водоснабжения	кв.75 выд.5	1	шт	Удовлетворительная
	Дымницкое	Пожарный водоём(подъезд) к источнику противопожарного водоснабжения	кв.24 выд.28	1	шт	Удовлетворительная
	Дымницкое	Пожарный водоём(подъезд) к источнику противопожарного водоснабжения	кв.70 выд.20	1	шт	Удовлетворительная
	Дымницкое	Пожарный водоём(подъезд) к источнику противопожарного водоснабжения	кв.42 выд.24	1	шт	Удовлетворительная

		водоснабжения				
	1-е Островское	Пожарный водоём(подъезд) к источнику противопожарного водоснабжения	кв.50 выд.12	1	шт	Удовлетворительная
	1-е Островское	Пожарный водоём(подъезд) к источнику противопожарного водоснабжения	кв.24 выд.4	1	шт	Удовлетворительная
	1-е Островское	Пожарный водоём(подъезд) к источнику противопожарного водоснабжения	кв.36 выд.24	1	шт	Удовлетворительная
	1-е Островское	Пожарный водоём(подъезд) к источнику противопожарного водоснабжения	кв.26 выд.12	1	шт	Удовлетворительная
	1-е Островское	Пожарный водоём(подъезд) к источнику противопожарного водоснабжения	кв.88 выд.2	1	шт	Удовлетворительная
	Заборское	Пожарный водоём(подъезд) к источнику противопожарного водоснабжения	кв.78 выд.5	1	шт	Удовлетворительная
	Заборское	Пожарный водоём(подъезд) к источнику противопожарного водоснабжения	кв.96 выд.36	1	шт	Удовлетворительная
	Заборское	Пожарный водоём(подъезд) к источнику противопожарного водоснабжения	кв.4 выд.62	1	шт	Удовлетворительная
	2-е Адищевское	Пожарный водоём(подъезд) к источнику противопожарного водоснабжения	кв.128 выд.11	1	шт	Удовлетворительная
	2-е Адищевское	Пожарный водоём(подъезд) к источнику противопожарного водоснабжения	кв.130 выд.28	1	шт	Удовлетворительная
	2-е Адищевское	Пожарный водоём(подъезд) к источнику противопожарного водоснабжения	кв.131 выд.16	1	шт	Удовлетворительная
	2-е Адищевское	Пожарный водоём(подъезд) к источнику противопожарного водоснабжения	кв.93 выд.45	1	шт	Удовлетворительная

2-е Адищевское	Пожарный водоём(подъезд) к источнику противопожарного водоснабжения	кв.99 выд.15	1	шт	Удовлетворительная
2-е Адищевское	Пожарный водоём(подъезд) к источнику противопожарного водоснабжения	кв.7 выд.39	1	шт	Удовлетворительная
2-е Адищевское	Пожарный водоём(подъезд) к источнику противопожарного водоснабжения	кв.48 выд.17	1	шт	Удовлетворительная
2-е Адищевское	Пожарный водоём(подъезд) к источнику противопожарного водоснабжения	кв.33 выд.22	1	шт	Удовлетворительная
2-е Островское	Аншлаг ,содержащий информацию о мерах пожарной безопасности в лесах	кв.55 выд.4	1	шт	Удовлетворительная
2-е Островское	Аншлаг ,содержащий информацию о мерах пожарной безопасности в лесах	кв.43 выд.1	1	шт	Удовлетворительная
2-е Островское	Аншлаг ,содержащий информацию о мерах пожарной безопасности в лесах	кв.78 выд.37	1	шт	Удовлетворительная
2-е Островское	Аншлаг ,содержащий информацию о мерах пожарной безопасности в лесах	кв.133 выд.27	1	шт	Удовлетворительная
2-е Островское	Аншлаг ,содержащий информацию о мерах пожарной безопасности в лесах	кв.81 выд.6	1	шт	Удовлетворительная
2-е Островское	Аншлаг ,содержащий информацию о мерах пожарной безопасности в лесах	кв.89 выд.2,3	2	шт	Удовлетворительная
2-е Островское	Аншлаг ,содержащий информацию о мерах пожарной безопасности в лесах	кв.102 выд.4,6	2	шт	Удовлетворительная
2-е Островское	Аншлаг ,содержащий информацию о мерах пожарной безопасности в лесах	кв.145 выд.24	1	шт	Удовлетворительная
2-е Островское	Аншлаг ,содержащий информацию о мерах пожарной безопасности в лесах	кв.16 выд.11	1	шт	Удовлетворительная
2-е Островское	Аншлаг ,содержащий информацию о мерах пожарной безопасности в лесах	кв.46 выд.22	1	шт	Удовлетворительная

	2-е Островское	Аншлаг ,содержащий информацию о мерах пожарной безопасности в лесах	кв.26 выд.20	1	шт	Удовлетворительная
	2-е Островское	Аншлаг ,содержащий информацию о мерах пожарной безопасности в лесах	кв.47 выд.22	1	шт	Удовлетворительная
	2-е Островское	Аншлаг ,содержащий информацию о мерах пожарной безопасности в лесах	кв.74 выд.6	1	шт	Удовлетворительная
	1-е Адищевское	Аншлаг ,содержащий информацию о мерах пожарной безопасности в лесах	кв.15 выд.19	1	шт	Удовлетворительная
	1-е Адищевское	Аншлаг ,содержащий информацию о мерах пожарной безопасности в лесах	кв.4 выд.4	1	шт	Удовлетворительная
	1-е Адищевское	Аншлаг ,содержащий информацию о мерах пожарной безопасности в лесах	кв.2 выд.20	1	шт	Удовлетворительная
	1-е Игодовское	Аншлаг ,содержащий информацию о мерах пожарной безопасности в лесах	кв.90 выд.37	1	шт	Удовлетворительная
	1-е Игодовское	Аншлаг ,содержащий информацию о мерах пожарной безопасности в лесах	кв.58 выд.4	1	шт	Удовлетворительная
	1-е Островское	Аншлаг ,содержащий информацию о мерах пожарной безопасности в лесах	кв.114 выд.4	1	шт	Удовлетворительная
	1-е Островское	Аншлаг ,содержащий информацию о мерах пожарной безопасности в лесах	кв.116 выд.47	1	шт	Удовлетворительная
	2-е Адищевское	Аншлаг ,содержащий информацию о мерах пожарной безопасности в лесах	кв.129 выд.19	1	шт	Удовлетворительная
	2-е Адищевское	Аншлаг ,содержащий информацию о мерах пожарной безопасности в лесах	кв.121 выд.36	1	шт	Удовлетворительная
	2-е Адищевское	Аншлаг ,содержащий информацию о мерах пожарной безопасности в лесах	кв.35 выд.21	1	шт	Удовлетворительная
	2-е Адищевское	Аншлаг ,содержащий информацию о мерах пожарной безопасности в лесах	кв.4 выд.14	1	шт	Удовлетворительная

	2-е Адищевское	Аншлаг ,содержащий информацию о мерах пожарной безопасности в лесах	кв.3 выд.14	1	шт	Удовлетворительная
	2-е Адищевское	Аншлаг ,содержащий информацию о мерах пожарной безопасности в лесах	кв.77 выд.3	1	шт	Удовлетворительная
	2-е Игодовское	Аншлаг ,содержащий информацию о мерах пожарной безопасности в лесах	кв.144 выд.33	1	шт	Удовлетворительная
	2-е Игодовское	Аншлаг ,содержащий информацию о мерах пожарной безопасности в лесах	кв.30 выд.14	1	шт	Удовлетворительная
	2-е Игодовское	Аншлаг ,содержащий информацию о мерах пожарной безопасности в лесах	кв.54 выд.10	1	шт	Удовлетворительная
	Дымницкое	Аншлаг ,содержащий информацию о мерах пожарной безопасности в лесах	кв.49 выд.32	1	шт	Удовлетворительная
	Дымницкое	Аншлаг ,содержащий информацию о мерах пожарной безопасности в лесах	кв.75 выд.9	1	шт	Удовлетворительная
	Дымницкое	Аншлаг ,содержащий информацию о мерах пожарной безопасности в лесах	кв.35 выд.32	1	шт	Удовлетворительная
	Дымницкое	Аншлаг ,содержащий информацию о мерах пожарной безопасности в лесах	кв.30 выд.19	1	шт	Удовлетворительная
	Дымницкое	Аншлаг ,содержащий информацию о мерах пожарной безопасности в лесах	кв.106 выд.4	1	шт	Удовлетворительная
	Дымницкое	Плакат ,содержащий информацию о мерах пожарной безопасности в лесах	кв.11 выд.39	1	шт	Удовлетворительная
	Дымницкое	Плакат ,содержащий информацию о мерах пожарной безопасности в лесах	кв.71 выд.1	1	шт	Удовлетворительная
	Дымницкое	Плакат ,содержащий информацию о мерах пожарной безопасности в лесах	кв.24 выд.14	1	шт	Удовлетворительная
	Ломковское	Аншлаг ,содержащий информацию о мерах пожарной безопасности в лесах	кв.29 выд.8	1	шт	Удовлетворительная

	Ломковское	Аншлаг ,содержащий информацию о мерах пожарной безопасности в лесах	кв.40 выд.7	1	шт	Удовлетворительная
	Ломковское	Аншлаг ,содержащий информацию о мерах пожарной безопасности в лесах	кв.87 выд.2	1	шт	Удовлетворительная
	Ломковское	Аншлаг ,содержащий информацию о мерах пожарной безопасности в лесах	кв.86 выд.18	1	шт	Удовлетворительная
	Ломковское	Плакат ,содержащий информацию о мерах пожарной безопасности в лесах	кв.40 выд.6	1	шт	Удовлетворительная
	Ломковское	Плакат ,содержащий информацию о мерах пожарной безопасности в лесах	кв.97 выд.39	1	шт	Удовлетворительная
	Ломковское	Плакат ,содержащий информацию о мерах пожарной безопасности в лесах	кв.36 выд.35	1	шт.	Удовлетворительная
	1-е Островское	Шлагбаум ,обеспечивающий ограничение пребывания граждан в лесах в целях обеспечения пожарной безопасности	кв.30 выд.26	1	шт	Удовлетворительная
	1-е Островское	Шлагбаум ,обеспечивающий ограничение пребывания граждан в лесах в целях обеспечения пожарной безопасности	кв.50 выд.6	1	шт	Удовлетворительная
	2-е Островское	Шлагбаум ,обеспечивающий ограничение пребывания граждан в лесах в целях обеспечения пожарной безопасности	кв.81 выд.20	1	шт	Удовлетворительная
	2-е Островское	Шлагбаум ,обеспечивающий ограничение пребывания граждан в лесах в целях обеспечения пожарной безопасности	кв.68 выд.7	1	шт	Удовлетворительная
	2-е Островское	Шлагбаум ,обеспечивающий ограничение пребывания граждан в лесах в целях обеспечения пожарной безопасности	кв.49 выд.3	1	шт	Удовлетворительная

	2-е Островское	Шлагбаум ,обеспечивающий ограничение пребывания граждан в лесах в целях обеспечения пожарной безопасности	кв.136 выд.50	1	шт	Удовлетворительная
	2-е Островское	Шлагбаум ,обеспечивающий ограничение пребывания граждан в лесах в целях обеспечения пожарной безопасности	кв.128 выд.4	1	шт	Удовлетворительная
	2-е Островское	Шлагбаум ,обеспечивающий ограничение пребывания граждан в лесах в целях обеспечения пожарной безопасности	кв.133 выд.27	1	шт	Удовлетворительная
	2-е Островское	Шлагбаум ,обеспечивающий ограничение пребывания граждан в лесах в целях обеспечения пожарной безопасности	кв.80 выд.17	1	шт	Удовлетворительная
	2-е Островское	Шлагбаум ,обеспечивающий ограничение пребывания граждан в лесах в целях обеспечения пожарной безопасности	кв.77 выд.69	1	шт	Удовлетворительная
	Дымницкое	Шлагбаум ,обеспечивающий ограничение пребывания граждан в лесах в целях обеспечения пожарной безопасности	кв.59 выд.12	1	шт	Удовлетворительная
	Ломковское	Шлагбаум ,обеспечивающий ограничение пребывания граждан в лесах в целях обеспечения пожарной безопасности	кв.97 выд.1	1	шт	Удовлетворительная
	Ломковское	Шлагбаум ,обеспечивающий ограничение пребывания граждан в лесах в целях обеспечения пожарной безопасности	кв.29 выд.37	1	шт	Удовлетворительная
	Ломковское	Шлагбаум ,обеспечивающий ограничение пребывания граждан в лесах в целях обеспечения пожарной безопасности	кв.76 выд.15	1	шт	Удовлетворительная

	Ломковское	Шлагбаум, обеспечивающий ограничение пребывания граждан в лесах в целях обеспечения пожарной безопасности	кв.40 выд.14	1	шт	Удовлетворительная
	1-е Адищевское	Зона отдыха граждан, пребывающих в лесах	кв.15 выд.19	1	шт	Удовлетворительная
	1-е Адищевское	Зона отдыха граждан, пребывающих в лесах	кв.4 выд.4	1	шт	Удовлетворительная
	1-е Адищевское	Зона отдыха граждан, пребывающих в лесах	кв.2 выд.20	1	шт	Удовлетворительная
	1-е Адищевское	Зона отдыха граждан, пребывающих в лесах	кв.1 выд.23	1	шт	Удовлетворительная
	1-е Игодовское	Зона отдыха граждан, пребывающих в лесах	кв.103 выд.1	1	шт	Удовлетворительная
	1-е Игодовское	Зона отдыха граждан, пребывающих в лесах	кв.58 выд.44	1	шт	Удовлетворительная
	1-е Игодовское	Зона отдыха граждан, пребывающих в лесах	кв.15 выд.44	1	шт	Удовлетворительная
	1-е Игодовское	Зона отдыха граждан, пребывающих в лесах	кв.95 выд.18	1	шт	Удовлетворительная
	1-е Островское	Зона отдыха граждан, пребывающих в лесах	кв.114 выд.4	1	шт	Удовлетворительная
	1-е Островское	Зона отдыха граждан, пребывающих в лесах	кв.116 выд.47	1	шт	Удовлетворительная
	1-е Островское	Зона отдыха граждан, пребывающих в лесах	кв.24 выд.8	1	шт	Удовлетворительная
	Дымницкое	Зона отдыха граждан, пребывающих в лесах	кв.49 выд.32	1	шт	Удовлетворительная
	Дымницкое	Зона отдыха граждан, пребывающих в лесах	кв.11 выд.39	1	шт	Удовлетворительная
	Дымницкое	Зона отдыха граждан, пребывающих в лесах	кв.30 выд.19	1	шт	Удовлетворительная
	Дымницкое	Зона отдыха граждан, пребывающих в лесах	кв.71 выд.1	1	шт	Удовлетворительная
	Дымницкое	Зона отдыха граждан, пребывающих в лесах	кв.24 выд.14	1	шт	Удовлетворительная
	Дымницкое	Зона отдыха граждан, пребывающих в лесах	кв.75 выд.9	1	шт	Удовлетворительная

II. Проектируемые меры противопожарного обустройства лесов с учетом затрат на их выполнение

2.1. Создание, содержание и эксплуатация лесных дорог, предназначенных для охраны лесов от пожаров

Создание лесной дороги, предназначенной для охраны лесов от пожаров, заключается в прорубке трассы лесной дороги, предназначенной для охраны лесов от пожаров (далее - дорога), от кустарника и деревьев бензопилой, заготовка лежней для настила, их укладка с закреплением полотна дороги, укладка в ямы кряжей и кустарника на заболоченных участках, планировка полотна дороги трактором. Ширина земельного полотна дороги не менее 4,5 м, ширина проезжей части дороги не менее 3 м, ширина обочин дороги не менее 0,75 м. Дорога должна обеспечивать свободный проезд лесопожарной техники и иных видов автотранспорта для перевозки противопожарных грузов и оборудования.

Реконструкция лесной дороги, предназначенной для охраны лесов от пожаров заключается в расчистке трассы лесной дороги, предназначенной для охраны лесов от пожаров (далее - дорога), от кустарника и нависших деревьев с соблюдением параметров дороги, заложенных при ее строительстве, шириной земельного полотна дороги не менее 4,5 м, шириной проезжей части дороги не менее 3 м, шириной обочин дороги не менее 0,75 м. Дорога должна обеспечивать свободный проезд лесопожарной техники и иных видов автотранспорта для перевозки противопожарных грузов и оборудования.

Критерии качества и оценки мероприятий определены следующими нормативно-правовыми актами: 1) Приказ Рослесхоза от 06.05.2022 N 556 "Об утверждении Регламента организации и проведения мероприятий по государственной инвентаризации лесов центральным аппаратом Рослесхоза, территориальными органами Рослесхоза и подведомственными Рослесхозу организациями"; 2) Приказ Минприроды России от 01.12.2020 № 993 "Об утверждении Правил заготовки древесины и особенностей заготовки древесины в лесничествах, указанных в статье 23 Лесного кодекса Российской Федерации"; 3) Приказ Минприроды России от 17.01.2022 № 23 "Об утверждении видов лесосечных работ, порядка и последовательности их выполнения, формы технологической карты лесосечных работ, формы акта заключительного осмотра лесосеки и порядка заключительного осмотра лесосеки".

2.2. Создание, содержание и эксплуатация посадочных площадок для самолетов и вертолетов, используемых в целях проведения авиационных работ по охране лесов от пожаров

В связи с тем, что на территории лесничества отсутствуют площадки для самолетов и вертолетов, используемых в целях проведения авиационных работ по охране лесов от пожаров, находящиеся в ведении Учреждений лесного хозяйства, мероприятия по их созданию, содержанию и эксплуатации не планируются.

2.3. Прокладка просек, противопожарных разрывов, устройство противопожарных минерализованных полос

В соответствии с приказом Рослесхоза от 27.04.2012 №174 «Об утверждении Нормативов противопожарного обустройства лесов» и документами лесного планирования Костромской области (Лесной план Костромской области, лесохозяйственные регламенты лесничеств, проекты освоения лесов арендаторов лесных участков) (далее - документы лесного планирования) не предусмотрены мероприятия по прокладке просек, противопожарных разрывов.

Устройство противопожарной минерализованной полосы проводится двухотвальным плугом или иным почвообрабатывающим орудием шириной 1,4 м., глубиной до минерального слоя почвы. На сухих почвах прокладываются две полосы с расстоянием между ними 5-10 м. Критерии качества и оценки мероприятия определены Приказом Рослесхоза от 06.05.2022 N 556 "Об утверждении Регламента организации и проведения мероприятий по государственной инвентаризации лесов центральным аппаратом Рослесхоза, территориальными органами Рослесхоза и подведомственными Рослесхозу организациями".

2.4. Создание, содержание и эксплуатация пожарных наблюдательных пунктов (вышек, мачт,

павильонов и других наблюдательных пунктов), пунктов сосредоточения противопожарного инвентаря

Создание, содержание и эксплуатация пунктов сосредоточения противопожарного инвентаря на территории лесничества обеспечивается лицами, использующими леса. Комплектование силами и средствами пожаротушения пунктов сосредоточения противопожарного инвентаря обеспечивается лицами, использующими леса, в соответствии с приказом Минприроды России от 28.03.2014 N 161 "Об утверждении видов средств предупреждения и тушения лесных пожаров, нормативов обеспеченности данными средствами лиц, использующих леса, норм наличия средств предупреждения и тушения лесных пожаров при использовании лесов".

2.5. Устройство пожарных водоемов и подъездов к источникам противопожарного водоснабжения

Устройство пожарных водоемов и подъездов к источникам противопожарного водоснабжения проводится путем устройства подъездов к естественным водоисточникам в виде оборудования специальных площадок размером 12 x 12 метров, путем расчистки от валежной древесины, камней, с созданием противооткатного упора, для забора воды пожарными автоцистернами и мотопомпами, а в необходимых случаях, также в углублении или создании запруд. Критерии качества и оценки мероприятия определены Приказом Рослесхоза от 06.05.2022 N 556 "Об утверждении Регламента организации и проведения мероприятий по государственной инвентаризации лесов центральным аппаратом Рослесхоза, территориальными органами Рослесхоза и подведомственными Рослесхозу организациями".

2.6. Проведение работ по гидромелиорации земель

В соответствии с приказом Рослесхоза от 27.04.2012 №174 «Об утверждении Нормативов противопожарного обустройства лесов» и документами лесного планирования не предусмотрены работы по гидромелиорации земель для южно-таежного района европейской части Российской Федерации.

2.7. Снижение природной пожарной опасности лесов путем регулирования породного состава лесных насаждений

В соответствии с приказом Рослесхоза от 27.04.2012 №174 «Об утверждении Нормативов противопожарного обустройства лесов» и документами лесного планирования не предусмотрены работы по снижению природной пожарной опасности лесов путем регулирования породного состава лесных насаждений.

2.8. Проведение профилактических контролируемых противопожарных выжиганий хвороста, лесной подстилки, сухой травы и других лесных горючих материалов, включая информацию об их территориальном размещении, площадных объемах, а также о мероприятиях по обеспечению безопасности выжиганий

В соответствии с приказом Рослесхоза от 27.04.2012 №174 «Об утверждении Нормативов противопожарного обустройства лесов» и документами лесного планирования не предусмотрены работы по проведению профилактических контролируемых противопожарных выжиганий хвороста, лесной подстилки, сухой травы и других лесных горючих материалов для южно-таежного района европейской части Российской Федерации.

2.9. Прочистка просек, прочистка противопожарных минерализованных полос и их обновление

Прочистка просек проводится путем сохранения и приведения в соответствующее состояние параметров просеки (разрыва), созданных при ее прокладке, путем освобождения от лесной растительности прямолинейной полосы шириной 10-100 метра, с целью создания препятствия для остановки распространения возможных лесных пожаров.

Прочистка противопожарных минерализованных полос проводится путем прочистки и обновления противопожарной минерализованной полосы шириной 1,4 м., глубиной до минерального слоя почвы.

Критерии качества и оценки мероприятий определены следующими нормативно-правовыми актами: 1) Приказ Рослесхоза от 06.05.2022 N 556 "Об утверждении Регламента организации и проведения мероприятий по государственной инвентаризации лесов центральным аппаратом Рослесхоза, территориальными органами Рослесхоза и подведомственными Рослесхозу организациями"; 2) Приказ Минприроды России от 01.12.2020 № 993 "Об утверждении Правил заготовки древесины и особенностей заготовки древесины в лесничествах, указанных в статье 23 Лесного кодекса Российской Федерации"; 3) от 17.01.2022 № 23 "Об утверждении видов лесосечных работ, порядка и последовательности их выполнения, формы технологической карты лесосечных работ, формы акта заключительного осмотра лесосеки и порядка заключительного осмотра лесосеки".

2.10. Эксплуатация пожарных водоемов и подъездов к источникам водоснабжения

В соответствии документами лесного планирования не предусмотрены работы по эксплуатации пожарных водоемов и подъездов к источникам водоснабжения. В случае естественного разрушения пожарного водоема и подъезда к источнику водоснабжения, данное мероприятие вновь планируется.

2.11. Благоустройство зон отдыха граждан, пребывающих в лесах в соответствии со статьей 11 Лесного кодекса Российской Федерации

Благоустройство зон отдыха граждан, пребывающих в лесах в соответствии со статьей 11 Лесного кодекса Российской Федерации, проводится путем расчистки площадки для зоны отдыха от кустарника, подроста и валежа, устройства места для разведения костра, места для сбора мусора, устройства противопожарной минерализованной полосы вокруг площадки для разведения костра, противопожарного аншлага, изготовления из круглого леса лавочек, путем распиловки 2-х бревен (длиной 3 м и диаметром 24 см) пополам с установкой на поперечные кряжи с закреплением гвоздями (возможны другие варианты исполнения). Критерии качества и оценки мероприятия определены Приказом Рослесхоза от 06.05.2022 N 556 "Об утверждении Регламента организации и проведения мероприятий по государственной инвентаризации лесов центральным аппаратом Рослесхоза, территориальными органами Рослесхоза и подведомственными Рослесхозу организациями".

2.12. Установка и эксплуатация шлагбаумов, устройство преград, обеспечивающих ограничение пребывания граждан в лесах в целях обеспечения пожарной безопасности

Установка шлагбаумов, устройство преград, обеспечивающих ограничение пребывания граждан в лесах в целях обеспечения пожарной безопасности проводится путем изготовления из леса круглого ошкуренного диаметром 100 мм, бруса или доски сечением 100x50 мм или из металлических труб диаметром 50 мм. Высота шлагбаума над уровнем земли должна быть 1 метр. Длина шлагбаума должна обеспечить перекрытие проезжей части в достаточной степени для недопущения проезда транспортных средств, а при открытом варианте беспрепятственный проезд транспортных средств. Стойки шлагбаума заглубляются в землю на 0,8 м. К стойкам шлагбаума крепится горизонтальная перекладина способом, обеспечивающим надежное ее крепление, поднятие и закрытие на навесной замок. Запирание шлагбаума производится путем фиксации перекладины в горизонтальном положении с помощью навесного замка (замок запирается через проушины, через цепь или иной способ обеспечивающий надежное закрытие шлагбаума). К горизонтальной перекладине крепится знак размером 300x600 мм с надписью «проезд запрещен». Знак может быть выполнен из ДВП, фанеры или оцинкованного железа. Знак окрашивается водостойкой белой краской и наносится через трафарет надпись черного цвета (возможно закрепление на знак самоклеящейся пленки, баннера с установленным изображением). Горизонтальная перекладина шлагбаума окрашивается краской с чередованием полос красного и белого цветов. Полосы на перекладине чередуются относительно продольной оси под углом 90 градусов. Стойки окрашиваются водостойкой краской белого либо красного цвета.

Эксплуатация шлагбаумов, устройство преград, обеспечивающих ограничение пребывания граждан в лесах в целях обеспечения пожарной безопасности, проводится путем приведения в соответствующее состояние параметров шлагбаумов, установленных при их изготовлении.

2.13. Создание и содержание противопожарных заслонов и устройство листовых опушек

В соответствии с приказом Рослесхоза от 27.04.2012 №174 «Об утверждении Нормативов противопожарного обустройства лесов» и документами лесного планирования не предусмотрены работы по созданию и содержанию противопожарных заслонов и устройству лиственных опушек для южно-таежного района европейской части Российской Федерации.

2.14. Установка и размещение стендов и других знаков и указателей, содержащих информацию о мерах пожарной безопасности в лесах

Мероприятия по установке и размещению стендов и других знаков и указателей, содержащих информацию о мерах пожарной безопасности в лесах проводятся в виде установки и размещению стендов, аншлагов и плакатов.

Установка и размещение стендов, содержащих информацию о мерах пожарной безопасности в лесах проводится путем установления стендов на землях лесного фонда вдоль дорог областного, федерального значения и других общественных местах, размером 2х3 метра. Нижняя часть стенда должна располагаться от уровня земли на высоте 1,2 метра. Стойки и каркас стенда изготавливаются из металлических частей. Стойки изготавливают из стальной трубы (круглого или квадратного сечения) размерами 50×3,5 мм. Количество стоек – 3. Стойки заглубляются в землю в ямы глубиной 0,8 м, в дальнейшем ямы заливаются песчано-цементным раствором, либо утрамбовываются смесью земли с битым кирпичом или камнями. Каркас стенда изготавливается из металлических частей (уголка, трубы или иного профиля). Каркас стенда крепится путем сварки или болтовыми соединениями к стойкам. Каркас должен обеспечивать надежное крепление стенда к вертикальным стойкам. К металлическому каркасу стенда приваривается или крепится на саморезы лист (листы) оцинкованной стали (толщиной 0,55 мм) или прикрепляется на саморезы лист сотового поликарбоната (толщиной 0,8 см), на которые наносится самоклеющаяся пленка либо крепится баннер с соответствующим целевому назначению стенда тематическим изображением. Тематическое изображение стенда согласуется с ОГКУ лесничеством, подведомственным департаменту лесного хозяйства Костромской области, на территории которого устанавливается стенд.

Размещение стендов, содержащих информацию о мерах пожарной безопасности в лесах проводится путем восстановления или полной замены тематического изображения стендов, сохранение и приведение в соответствующее состояние параметров стендов, установленных при их изготовлении.

Установка и размещение аншлагов, содержащих информацию о мерах пожарной безопасности в лесах проводится путем установки на землях лесного фонда аншлагов, размером 1х1,5 метра. Стойки аншлага заглубляются в землю на 0,8 метра и на эту глубину утрамбовываются смесью земли с битым кирпичом или камнями. Количество стоек – 2. Нижняя часть аншлага должна располагаться от уровня земли на высоте 1,2 метра. Стойки изготавливаются из ошкуренного бревна диаметром в верхнем отрубе 12 см, либо из бруса сечением 10х10 см. Каркас изготавливается из деревянных частей (брус, доска). Каркас должен обеспечивать надежное крепление аншлага к вертикальным стойкам. К деревянному каркасу крепится на саморезы лист фанеры, оцинкованного железа, поликарбоната, на который наносится, либо крепится изображение, соответствующее целевому назначению аншлага (самоклеющаяся пленка, баннер, нанесение изображение краской или др.). Тематическое изображение аншлага согласуется с ОГКУ лесничеством, подведомственным департаменту лесного хозяйства Костромской области, на территории которого устанавливается аншлаг.

Установка и размещение плакатов, содержащих информацию о мерах пожарной безопасности в лесах проводится путем установки знаков и указателей, несущих информацию о фактической горимости лесов, классах пожарной опасности по условиям погоды, о запрете или ограничении посещения гражданами лесов, или въезда в них транспортных средств, устанавливаются на дорогах, ведущих в леса, размером 0,5х1 метр (далее – плакат). Стойки плаката заглубляются в землю на 0,8 метра и на эту глубину утрамбовываются смесью земли с битым кирпичом или камнями. Количество стоек – 2. Нижняя часть плаката должна располагаться от уровня земли на высоте 1,2 метра. Стойки изготавливаются из ошкуренного бревна диаметром в верхнем отрубе 12 см, либо из бруса сечением 10х10 см. Каркас изготавливается из деревянных частей (пиломатериалов) 25х50мм. Каркас должен обеспечивать надежное крепление плаката к вертикальным стойкам. К деревянному каркасу крепится на саморезы лист фанеры или оцинкованного железа на который наносится, либо крепится изображение, соответствующее целевому назначению плаката (самоклеющаяся пленка, баннер,

нанесение изображения краской или др.). Тематическое изображение плаката согласуется с ОГКУ лесничеством, подведомственным департаменту лесного хозяйства Костромской области, на территории которого устанавливается плакат.

Размещение плакатов, содержащих информацию о мерах пожарной безопасности в лесах проводится путем восстановления или полной замены тематического изображения плакатов, сохранение и приведение в соответствующее состояние параметров плакатов, установленных при их изготовлении.

Проектируемые меры противопожарного обустройства лесов, с учетом затрат на их выполнение на территории лесничества представлены в приложении 2.1.

Таблица 2.1

№ П	Период действия плана, год	Лесные дороги, предназначенные для охраны лесов от пожаров						прокладка просек, противопожарных разрывов, устройство противопожарных минерализованных полос)		устройство пожарных водосемов и подъездов к источникам противопожарного водоснабжения		прочистка просек, прочистка противопожарных минерализованных полос и их обновление		благоустройство зон отдыха граждан, пребывающих в лесах в соответствии со статьей 11 Лесного кодекса Российской Федерации)		установка и эксплуатация шлагбаумов, устройство преград, обеспечивающих ограничение пребывания граждан в лесах в целях обеспечения пожарной безопасности		установка и размещение стендов и других знаков и указателей, содержащих информацию о мерах пожарной безопасности в лесах	
		Создание, км	Тыс рублей	Содержание, км	Тыс рублей	Эксплуатация, км	Тыс рублей	км	Тыс рублей	шт.	Тыс рублей	км	Тыс рублей	шт	Тыс рублей	шт	Тыс рублей	шт	тыс. рублей
А	1	2	3	4	5	6	7	8	9	12	13	20	21	24	25	26	27	30	31
1	2024	2,5	89,3	4	70,3			5,7	7,7	6	60,3	115,1	80,5	2	7,8	8	13,1	47	94
2	2025	2,5	89,3	4	70,3			5,7	7,7	6	60,3	115,1	80,5	2	7,8	8	13,1	47	94
3	2026	2,5	89,3	4	70,3			5,7	7,7	6	60,3	115,1	80,5	2	7,8	8	13,1	47	94
4	2027	2,5	89,3	4	70,3			5,7	7,7	6	60,3	115,1	80,5	2	7,8	8	13,1	47	94
5	2028	2,5	89,3	4	70,3			5,7	7,7	6	60,3	115,1	80,5	2	7,8	8	13,1	47	94

2.15. Объем и пообъектное распределение проектируемых мер в разрезе лесничеств с указанием квартала, выдела представлено в приложении 2.2.

№ П	Период действия плана	Наименование участка лесничества	Лесные дороги, предназначенные для охраны лесов от пожаров								Прокладка просек, противопожарных разрывов, устройство противопожарных минерализованных полос)	Создание, содержание и эксплуатация пожарных наблюдательных пунктов (вышек, мачт, павильонов и других наблюдательных пунктов), пунктов сосредоточения противопожарного инвентаря	Устройство пожарных водоемов и подъездов к источникам противопожарного водоснабжения	Проведение работ по гидромелиорации земель)	Снижение природной пожарной опасности и лесов путем регулирования породного состава лесных насаждений	проведение профилактических контрольных противопожарных выжиганий хвороста, лесной подстилки, сухой травы и других лесных горючих материалов, включая информацию об их территориальном размещении, площадных объемах, а также о мероприятиях по обеспечению безопасности выжиганий)	прочистка просек, прочистка противопожарных минерализованных полос и их обновление	эксплуатация пожарных водоемов и подъездов к источникам водоснабжения)	благоустройство зон отдыха граждан, пребывающих в лесах в соответствии со статьей 11 Лесного кодекса Российской Федерации)	установка и эксплуатация плагбаумов, устройств ограждения, обеспечивающих безопасность граждан в лесах в целях пожарной безопасности	создание и содержание противопожарных заслонов и устройств (х опушек)				установка и размещение стендов и других знаков и указателей, содержащих информацию о мерах пожарной безопасности в лесах							
			Создание, км	Квартал выдел	Содержание, км	Квартал выдел	Эксплуатация, км	Квартал выдел	к м	Квартал выдел											шт.	Квартал выдел	шт.	Квартал выдел	г а	Квартал выдел	г а	Квартал выдел	г а	Квартал выдел	шт	Квартал выдел
А	1	2	3	4	5	6	7	8	9	10	11	12	13	14	15	16	17	18	19	20	21	22	23	24	25	26	27	28	29	30	31	32
	2024	1-е Островское							5,70	104(25)			1	15(3)							2,60	110(27,28)				1	50(63)			1	109(2)	

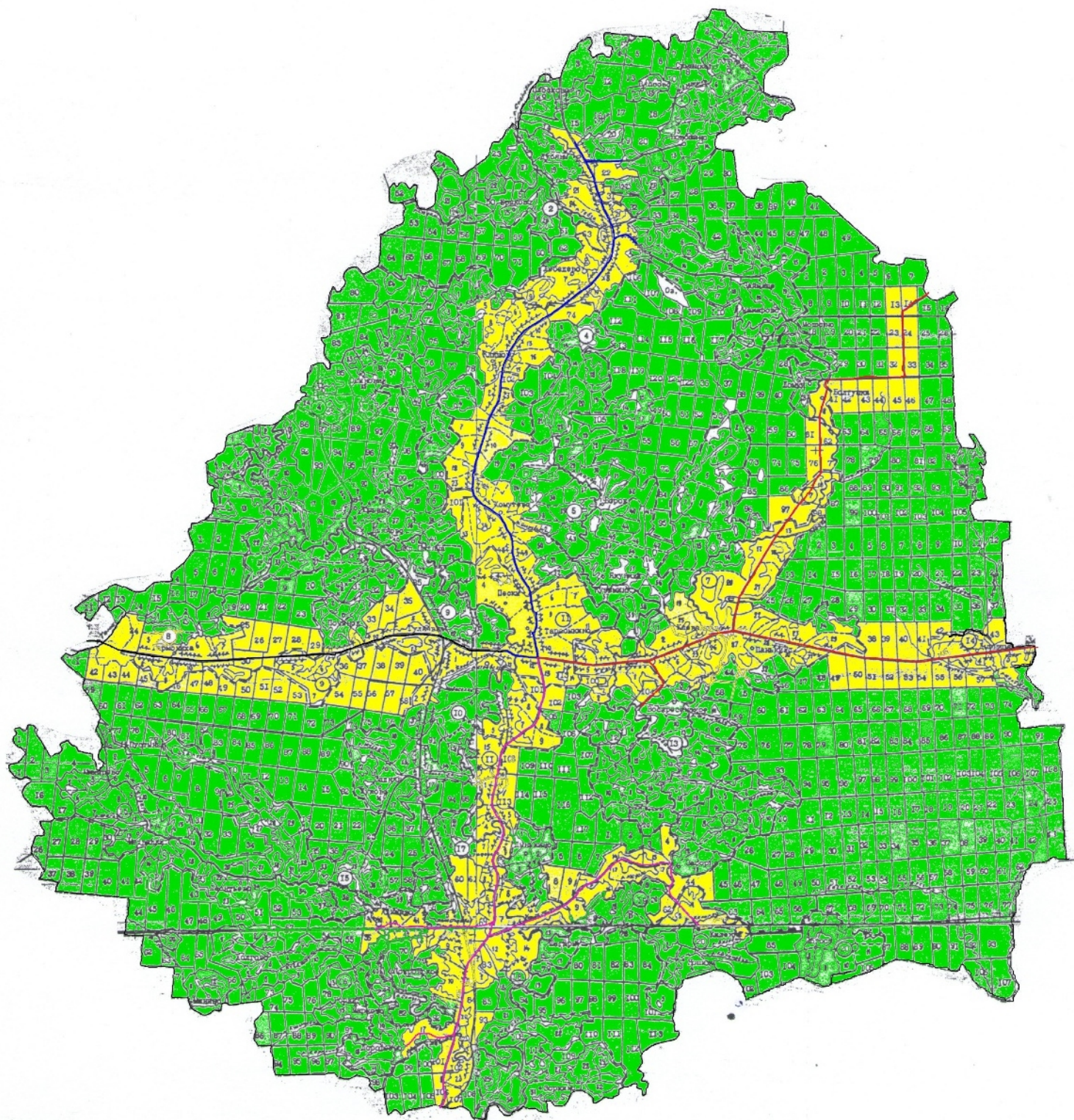
2025	1-е Адище вское																		1,00	106(61)							1	15(19)	
2025	1-е Адище вское																		1,30	7(25)							1	93(35)	
2025	1-е Адище вское																		0,70	18(25)									
2025	1-е Адище вское																		2,40	13(15)									
2025	1-е Адище вское																		1,70	74(11,12)									
2025	1-е Адище вское																		0,30	87(25)									
2025	Заборское																		0,3	105(20)						1	98(6)		
2025	Заборское																									1	81(21)		
2025	Заборское																									1	109(30)		
2025	Ломковское																		1,00	99(24)						1	29(8)		
2025	Ломковское																		1,60	101(22)						1	63(1)		
2025	Ломковское																									1	86(18)		
2025	Ломковское																									1	40(7)		
2025	Ломковское																									1	87(2)		
2025	Ломковское																									1	36(13)		
2025	Ломковское																									1	97(39)		
2026	1-е Островское			1,00	57(1)			2,40	116(46,48)										4,10	109(1,2,3,5,12-16)						1,00	37(8)	1	63(4)
2026	1-е Островское			0,90	56(2)																					1,00	30(26)	1	109(1)
2026	1-е Островское																									1	36(3)		
2026	1-е Островское																									1	46(10)		
2026	Заборское	0,60	7(10,11,16)	1,20	98(28)					1	4(3)								1,20	1(62)						1	85(30)		
2026	Заборское																		1,10	5(55)						1	80(12)		
2026	Заборское																		1,60	6(31)									
2026	Заборское																		1,3	7(46)									
2026	2-е Островское			0,90	78(7,9,10)			1,90	80(16)																	1,00	133(10)	1	102(4)
2026	2-е Островское							0,50	81(16)																	1	115(7)		
2026	2-е Островское							0,90	82(9)																	1	112(59)		



2.16. Календарный план выполнения мер противопожарного обустройства лесов на территории лесничества представлен в приложении 2.3.

ГРАФИЧЕСКАЯ ЧАСТЬ
плана противопожарного обустройства лесов на
территории лесничества

Карта схема лесопожарного зонирования
Островского лесничества

М 1:350000



условные обозначения	
	авиационное патрулирование
	наземное патрулирование

