

УТВЕРЖДАЮ:

Директор департамента лесного хозяйства Костромской области

должность

Никулин Дмитрий Петрович

фамилия, имя и отчество (при наличии)

Приказ от 12.01.2026 № 3

дата

Акт  
лесопатологического обследования № 2415

лесных насаждений Кадыйское (лесничество)  
Костромская область (субъект Российской Федерации)

Способ лесопатологического обследования: 1. Визуальный  
2. Инструментальный

Место проведения:

Участковое лесничество	Урочище	Квартал	Выдел	Площадь выдела, га	Лесопатологический выдел	Площадь лесопатологического выдела, га
Чернышевское		117	37	2.5	1	0.8

Лесопатологическое обследование проведено на общей площади 0.8 га.

Кадастровый номер участка:

(для участков, предоставленных в постоянное (бессрочное) пользование, аренду)

Документ о праве пользования:

Государственное задание, 26.12.2014, 465/5

(тип документа о праве пользования, дата, номер, вид разрешенного вида использования)

## 1. Визуальное (рекогносцировочное) лесопатологическое обследование

(раздел включается в акт, в случае проведения лесопатологического обследования визуальным способом).

Наземное

Дистанционное

1.1. На площади 0.8 га фактическая таксационная характеристика лесного насаждения соответствует (не соответствует) таксационному описанию (нужное подчеркнуть).

Причины несоответствия:

Ведомость участков с выявленными несоответствиями приведена в приложении 1 к Акту.

1.2. Лесные насаждения с нарушенной и утраченной устойчивостью выявлены на площади 0.8 га:

Участковое лесничество	Урочище (дача)	Квартал	Выдел	Площадь (га) насаждений:		Причины ослабления, повреждения
				с нарушенной устойчивостью	с утраченной устойчивостью	
1	2	3	4	5	6	7
Чернышевское		117	37	0.8		Воздействия сильных ветров прошлых лет, повлекшие наклон более 10°, изгиб или вывал деревьев, Воздействия шквалистых и ураганных ветров прошлых лет, повлекшие слом стволов деревьев
Итого				0.8	0	

Состояние обследованных лесных насаждений приведено в приложениях 1.1 - 1.4 к Акту в зависимости от метода проведения ЛПО.

1.3. В обследованных лесных насаждениях прогнозируется:

Прогноз	Площадь, га
1	2
Ослабление лесных насаждений	0.8
Усыхание лесных насаждений различной степени	0.8
Развитие очагов вредных организмов	0.8

1.4. Обнаружено загрязнение лесного участка отходами и выбросами:

промышленными

бытовыми

Вид загрязнения	Размеры загрязнения			Объем, куб. м	Площадь загрязнения, га
	длина, м	ширина, м	высота, м		
1	2	3	4	5	6

### ЗАКЛЮЧЕНИЕ

На основании п. 47 МПР РФ № 910 от 09.11.2020г. в лесных насаждениях с наличием погибших деревьев, составляющих более 50% от запаса насаждения, повреждённого в результате воздействия сильных ветров, тяжести снега, затопления, упавших в результате пожара, назначение СОМ проводится визуально, а недостающая информация переносится из таксационных описаний. В связи с тем, что при выборке повреждённых деревьев полнота лесного насаждения снижается ниже критической полноты, при которой обеспечивается способность древостоя выполнять функции, соответствующие целевому назначению, а так же с целью предотвращения негативных процессов или снижения ущерба от их воздействия, назначено мероприятие по предупреждению распространения вредных организмов сплошная санитарная рубка на площади 0,8 га.

Участковое лесничество	Урочище (дача)	Квартал	Выдел	Площадь выдела, га	Лесопатологический выдел	Площадь лесопатологического выдела, га	Вид мероприятия	Рекомендуемый срок проведения мероприятия, до
1	2	3	4	5	6	7	8	9
Чернышевское		117	37	2.5	1	0.8	Сплошная санитарная рубка	21.12.2027

Дата проведения обследования: 22.12.2025

Исполнитель работ по проведению лесопатологического обследования:

ДИРЕКТОР  
(Руководитель юридического лица, индивидуальный предприниматель, гражданин, иное уполномоченное лицо)

Коротаев Сергей Владимирович  
(фамилия, имя, отчество (последнее при наличии))

ОБЛАСТНОЕ  
ГОСУДАРСТВЕННОЕ  
КАЗЁННОЕ УЧРЕЖДЕНИЕ  
"КАДЬЙСКОЕ  
ЛЕСНИЧЕСТВО"  
(организация)

+7 906 666-27-38  
(телефон)

<b>ДОКУМЕНТ ПОДПИСАН ЭЛЕКТРОННОЙ ПОДПИСЬЮ</b>	
Сертификат:	257645238165526719725131077589924912264
Владелец:	Коротаев Сергей Владимирович
Действителен:	с 25.03.2025 по 18.06.2026

(подпись)

24.12.2025  
(дата)

## 2. Инструментальное (детальное) обследование лесных насаждений.

(раздел включается в акт в случае проведения лесопатологического обследования инструментальным способом)

2.1 Лесничество Кадыйское Участковое лесничество Чернышевское

Урочище (дача) \_\_\_\_\_ Квартал 117 Выдел 37

Лесопатологический выдел 1

Наличие ограничений или особенностей участка, влияющих на назначение СОМ:

угроза возникновения очагов вредных организмов и пожарной опасности в лесу

(отметка о наличии ООПТ, ОЗУ, водоохранной зоны, радиоактивного загрязнения лесов, угрозы возникновения очагов вредных организмов или пожарной опасности в лесах).

2.2. Фактическая таксационная характеристика лесного насаждения соответствует (не соответствует) таксационному описанию (нужное подчеркнуть).

Причины несоответствия:

Ведомость насаждений с выявленными несоответствиями таксационным описаниям приведена в приложении 1 к Акту.

2.3. Состояние насаждений:

с нарушенной устойчивостью (средневзвешенная категория состояния  $\geq 1,51 - \leq 4,50$ )

с утраченной устойчивостью (средневзвешенная категория состояния  $\geq 4,51$ )

устойчивое (средневзвешенная категория состояния  $< 1,50$ )

2.4. Причины ослабления, повреждения, средневзвешенная категория состояния насаждения:

Воздействия сильных ветров прошлых лет, повлекшие наклон более 10°, изгиб или вывал деревьев, Воздействия шквалистых и ураганных ветров прошлых лет, повлекшие слом стволов деревьев, СКС: 4

2.4.1. Заселено (отработано) стволовыми вредителями:

Вид вредителя	Порода	Встречаемость заселенных деревьев, % от запаса породы	Встречаемость отработанных деревьев, % от запаса породы	Степень заселения лесного насаждения (слабая, средняя, сильная)
1	2	3	4	5

2.4.2. Повреждено огнем:

Вид пожара	Порода	Состояние корневых лап		Состояние корневой шейки		Высушивание луба		Обугленность древесины более 1/3 высоты ствола	
		процент поврежденных огнем корней	процент деревьев с данным повреждением	Обугленность древесины корневой шейки по окружности (1/4; 2/4; 3/4; более 3/4)	процент деревьев с данным повреждением	по окружности (1/4; 2/4; 3/4; более 3/4)	процент деревьев с данным повреждением	по окружности ствола (менее 1/2; более 1/2)	процент деревьев с данным повреждением
1	2	3	4	5	6	7	8	9	10

#### 2.4.3. Поражено болезнями:

Болезнь/возбудитель	Порода	Встречаемость, % от запаса насаждения	Степень поражения лесного насаждения (слабая, средняя, сильная)
1	2	3	4

#### 2.5. Выборке подлежит 75% деревьев (указывается общий % запаса деревьев, подлежащий рубке, от общего запаса насаждения), в том числе:

без признаков ослабления % (причины назначения);  
ослабленных % (причины назначения);  
сильно ослабленных % (причины назначения);  
усыхающих % (причины назначения);  
свежего сухостоя %,  
свежего ветровала %;  
свежего бурелома %;  
старого сухостоя %;  
старого ветровала 60%;  
старого бурелома 15%;

#### 2.6. Полнота лесного насаждения после уборки деревьев, подлежащих рубке, составит 0.2

Критическая полнота для данной категории лесных насаждений и преобладающей породы составляет 0.3

#### **ЗАКЛЮЧЕНИЕ к инструментальному обследованию участка.**

На основании п. 47 МПР РФ № 910 от 09.11.2020г. в лесных насаждениях с наличием погибших деревьев, составляющих более 50% от запаса насаждения, повреждённого в результате воздействия сильных ветров, тяжести снега, затопления, упавших в результате пожара, назначение СОМ проводится визуально, а недостающая информация переносится из таксационных описаний. В связи с тем, что при выборке поврежденных деревьев полнота лесного насаждения снижается ниже критической полноты, при которой обеспечивается способность древостоя выполнять функции, соответствующие целевому назначению, а так же с целью предотвращения негативных процессов или снижения ущерба от их воздействия, назначено мероприятие по предупреждению распространения вредных организмов сплошная санитарная рубка на площади 0,8 га.

Участковое лесничество	Урочище (дача)	Квартал	Выдел	Площадь выдела, га	Лесопатологический выдел	Площадь лесопатологического выдела, га	Вид мероприятия	Площадь мероприятия, га	Породы	Доля выбираемой древесины по запасу, %	Рекомендуемый срок проведения мероприятия, до
1	2	3	4	5	6	7	8	9	10	11	12
Чернышевское		117	37	2.5	1	0.8	Сплошная санитарная рубка	0.8	Сосна, Ель, Береза	100	21.12.2027

Ведомость временной пробной площади и абрис участка прилагаются (приложение 2 и 3 к Акту).

РЕКОМЕНДАЦИИ по проведению мероприятий, не относящихся к мероприятиям по предупреждению распространения вредных организмов.

1. После окончания проведения санитарно-оздоровительных мероприятий, обеспечить проведение мероприятий по восстановлению лесов в соответствии с Правилами лесовосстановления. 2. Соблюдение в установленном порядке Правил пожарной безопасности в лесах при проведении санитарно-оздоровительных мероприятий. 3. Соблюдение установленных законодательством Российской Федерации требований по охране окружающей среды от загрязнений и иного негативного воздействия.

Дата проведения ЛПО: 22.12.2025

Дата составления документа: 24.12.2025

Исполнитель работ по проведению лесопатологического обследования:

ДИРЕКТОР  
(Руководитель юридического лица,  
индивидуальный предприниматель,  
гражданин, иное уполномоченное лицо)

Кортаев Сергей  
Владимирович  
(фамилия, имя, отчество  
(последнее при наличии))

ОБЛАСТНОЕ  
ГОСУДАРСТВЕННОЕ  
КАЗЁННОЕ УЧРЕЖДЕНИЕ  
"КАДЬЙСКОЕ  
ЛЕСНИЧЕСТВО"  
(организация)

+7 906 666-27-38  
(телефон)

ДОКУМЕНТ ПОДПИСАН ЭЛЕКТРОННОЙ ПОДПИСЬЮ	
Сертификат:	257645238165526719725131077589924912264
Владелец:	Кортаев Сергей Владимирович
Действителен:	с 25.03.2025 по 18.06.2026

(подпись)

24.12.2025  
(дата)

**Ведомость участков леса с выявленными несоответствиями таксационным описаниям**

Субъект Российской Федерации Костромская область Лесничество Кадыйское  
Участковое лесничество Чернышевское Урочище (дача) \_\_\_\_\_

Год проведения лесоустройства	Номер квартала	Номер выдела	Площадь выдела, га	Целевое назначение лесов	Категория защитных лесов	ОЗУ	Источник данных	Номер лесопатологического выдела	Площадь лесопатологического выдела, га	Таксационная характеристика									Заложено пробных площадей	
										состав	порода	возраст, лет	средняя высота, м	средний диаметр, см	тип леса	полнота	бонитет	запас, куб. м /га	количество, шт.	Общая площадь, га
1	2	3	4	5	6	7	8	9	10	11	12	13	14	15	16	17	18	19	20	21

Условные обозначения:

ТО - таксационные описания; Ф - фактическая характеристика лесного насаждения

Исполнитель работ по проведению лесопатологического обследования:

ДИРЕКТОР  
(Руководитель юридического лица,  
индивидуальный предприниматель,  
гражданин, иное уполномоченное лицо)

Коротаев Сергей  
Владимирович  
(фамилия, имя, отчество  
(последнее при наличии))

ОБЛАСТНОЕ  
ГОСУДАРСТВЕННОЕ  
КАЗЁННОЕ УЧРЕЖДЕНИЕ  
"КАДЫЙСКОЕ  
ЛЕСНИЧЕСТВО"  
(организация)

+7 906 666-27-38  
(телефон)

<b>ДОКУМЕНТ ПОДПИСАН ЭЛЕКТРОННОЙ ПОДПИСЬЮ</b>	
Сертификат:	257645238165526719725131077589924912264
Владелец:	Коротаев Сергей Владимирович
Действителен:	с 25.03.2025 по 18.06.2026

24.12.2025  
(дата)





Результаты проведения лесопатологического обследования лесных насаждений, поврежденных вредителями леса (хвое-листогрызущими) за декабрь 2025 г.

Субъект Российской Федерации  
Участковое лесничество

Костромская область  
Чернышевское

Лесничество  
Урочище (дача)

Кадыйское

1	2	3	4	5	6	7	Таксационная характеристика лесного насаждения									17	18	Распределение деревьев по степени объедания кроны, % от числа стволов				23	
							8	9	10	11	12	13	14	15	16			19	20	21	22		
Номер квартала	Номер выдела	Площадь выдела, га	Целевое назначение лесов	Категория защитных лесов	Номер лесопатологического выдела	Площадь лесопатологического выдела, га	состав	порода	возраст	средняя высота, м	средний диаметр, см	тип леса	полнота	бонитет	запас, куб.м./га	Вид вредителя	Доля поврежденных деревьев, % от количества	до 25	25 - 50	25 - 50	более 75	Фаза развития вредителя	

Исполнитель работ по проведению лесопатологического обследования:

ДИРЕКТОР  
(Руководитель юридического лица,  
индивидуальный предприниматель,  
гражданин, иное уполномоченное лицо)

Коротаяев Сергей  
Владимирович  
(фамилия, имя, отчество  
(последнее при наличии))

ОБЛАСТНОЕ  
ГОСУДАРСТВЕННОЕ  
КАЗЁННОЕ УЧРЕЖДЕНИЕ  
"КАДЫЙСКОЕ  
ЛЕСНИЧЕСТВО"  
(организация)

+7 906 666-27-38  
(телефон)

**ДОКУМЕНТ ПОДПИСАН  
ЭЛЕКТРОННОЙ ПОДПИСЬЮ**  
Сертификат: 257645238165526719725131077589924912264  
Владелец: Коротаяев Сергей Владимирович  
Действителен: с 25.03.2025 по 18.06.2026

(подпись)

24.12.2025  
(дата)



1	2	3	4	5	6	Доля усыхающих и погибших деревьев, %						Степень повреждения полога, %		16	17	Назначенные мероприятия			
						7	8	9	10	11	12	13	14			15	18	19	20
Номер квартала	Номер выдела	Номер лесопатологического выдела	Площадь лесопатологического выдела, га	Перечень таксационных выделов, входящих в лесопатологический выдел	Повреждаемая порода	усыхающие	свежий сухой	старый сухой	свежий ветровал	свежий бурелом	старый ветровал	старый бурелом	дефолиация	дехромация	Тип распределения поврежденных (погибших) деревьев (равномерное, групповое, куртинное, сплошное усыхание (повреждение))	Причины ослабления, повреждения	ВИД	ПЛОЩАДЬ, га	Сроки проведения

Исполнитель работ по проведению лесопатологического обследования:

ДИРЕКТОР  
(Руководитель юридического лица, индивидуальный предприниматель, гражданин, иное уполномоченное лицо)

Коротаев Сергей Владимирович  
(фамилия, имя, отчество (последнее при наличии))

ОБЛАСТНОЕ ГОСУДАРСТВЕННОЕ КАЗЁННОЕ УЧРЕЖДЕНИЕ "КАДЫЙСКОЕ ЛЕСНИЧЕСТВО"  
(организация)

+7 906 666-27-38  
(телефон)

**ДОКУМЕНТ ПОДПИСАН ЭЛЕКТРОННОЙ ПОДПИСЬЮ**  
Сертификат: 257645238165526719725131077589924912264  
Владелец: Коротаев Сергей Владимирович  
Действителен: с 25.03.2025 по 18.06.2026

(подпись)

24.12.2025  
(дата)

**Результаты проведения лесопатологического обследования лесных насаждений с использованием данных дистанционного зондирования Земли (авиационных и космических снимков)**

Субъект Российской Федерации  
Участковое лесничество

Костромская область  
Чернышевское

Лесничество  
Урочище (дача)

Кадыское  
\_\_\_\_\_

1	2	3	4	5	Краткая таксационная характеристика лесных насаждений по данным лесоустройства								Краткая характеристика материалов дистанционного зондирования Земли				19	20	21	
					6	7	8	9	10	11	12	13	14	15	16	17				18
Номер квартала	Номер выдела	Площадь лесотаксационного выдела, га	Номер лесопатологического выдела	Площадь лесопатологического выдела, га	породный состав	средний возраст	средняя высота, м	средний диаметр, см	тип леса/тип лесорастительных условий	относительная полнота	бонитет	общий запас древесины, куб. м/га	Тип и наименование летательного аппарата	Наименование съемочной аппаратуры	Режим съемки (панхроматический/мультиспектральный/гиперспектральный/красный/БИК/ИК)	Пространственное разрешение (для каждого режима), м	Дата съемки (дд.мм.гггг)	Дата дешифрирования (дд.мм.гг)	Предполагаемая причина повреждения	Площадь повреждения, га

Исполнитель работ по проведению лесопатологического обследования:

**ДИРЕКТОР**  
(Руководитель юридического лица, индивидуальный предприниматель, гражданин, иное уполномоченное лицо)

**Коротаев Сергей Владимирович**  
(фамилия, имя, отчество (последнее при наличии))

ОБЛАСТНОЕ  
ГОСУДАРСТВЕННОЕ  
КАЗЁННОЕ УЧРЕЖДЕНИЕ  
"КАДЬЙСКОЕ  
ЛЕСНИЧЕСТВО"  
(организация)

**+7 906 666-27-38**  
(телефон)

**ДОКУМЕНТ ПОДПИСАН  
ЭЛЕКТРОННОЙ ПОДПИСЬЮ**

Сертификат: 257645238165526719725131077589924912264  
Владелец: Коротаев Сергей Владимирович  
Действителен: с 25.03.2025 по 18.06.2026

(подпись)

**24.12.2025**  
(дата)

ВРЕМЕННАЯ ПРОБНАЯ ПЛОЩАДЬ № \_\_\_\_\_

1.1. Субъект Российской Федерации \_\_\_\_\_ Костромская область \_\_\_\_\_

Лесничество \_\_\_\_\_ Кадыйское лесничество \_\_\_\_\_

Участковое лесничество \_\_\_\_\_ Чернышевское \_\_\_\_\_ Урочище (дача) \_\_\_\_\_ - \_\_\_\_\_

Квартал \_\_\_\_\_ 117 \_\_\_\_\_ Выдел \_\_\_\_\_ 37 \_\_\_\_\_ Площадь выдела \_\_\_\_\_ 2,5 \_\_\_\_\_ га.

Лесопатологический выдел \_\_\_\_\_ 1 \_\_\_\_\_ Площадь лесопатологического выдела \_\_\_\_\_ 0,8 \_\_\_\_\_ га.

1.2. Метод пересчета: \_\_\_\_\_ в соответствии с п. 47 приказа МПР России от 09.11.2020 года № 910 - без пересчета деревьев \_\_\_\_\_

Сплошной, \_\_\_\_\_ ленты пересчета, \_\_\_\_\_ круговые площадки постоянного радиуса, \_\_\_\_\_ реласкопические площадки  
(нужное подчеркнуть)

Количество лент/площадок \_\_\_\_\_ - \_\_\_\_\_ шт. Размеры площадок (длина × ширина/радиус) \_\_\_\_\_ - \_\_\_\_\_ м.

Размер временной пробной площади: \_\_\_\_\_ - \_\_\_\_\_ га.

1.3. Фактическая таксационная характеристика насаждения:

Состав \_\_\_\_\_ 4С1Е5Б \_\_\_\_\_ возраст \_\_\_\_\_ 85 \_\_\_\_\_ лет; тип леса \_\_\_\_\_ ЕТРБ \_\_\_\_\_ полнота \_\_\_\_\_ 0,7 \_\_\_\_\_

бонитет \_\_\_\_\_ 2 \_\_\_\_\_ Запас на га \_\_\_\_\_ 310,0 \_\_\_\_\_ кбм Возобновление \_\_\_\_\_ - \_\_\_\_\_

1.4. Номер очага вредных организмов: \_\_\_\_\_ - \_\_\_\_\_

Тип очага вредных организмов: \_\_\_\_\_ (подчеркнуть)

Фаза развития очага вредных организмов: \_\_\_\_\_ (подчеркнуть)

1.5. Причина ослабления, повреждения насаждения и время:

воздействия сильных ветров прошлых лет, повлекшие наклон более 10°, изгиб или вывал деревьев (код 821) воздействия шквалистых и ураганных ветров прошлых лет, повлекшие слом стволов деревьев (код 822)

Состояние насаждения : \_\_\_\_\_ Насаждение с нарушенной устойчивостью \_\_\_\_\_

Средневзвешенная категория состояния насаждения : \_\_\_\_\_ 4,00 \_\_\_\_\_

1.6. Назначенные мероприятия: \_\_\_\_\_ Сплошная санитарная рубка \_\_\_\_\_

Исполнитель работ по проведению лесопатологического обследования:

Фамилия, имя и отчество (при наличии) \_\_\_\_\_ Кортаев Сергей Владимирович \_\_\_\_\_ Подпись \_\_\_\_\_

Дата составления документа \_\_\_\_\_ 24.12.2025 \_\_\_\_\_

ДОКУМЕНТ ПОДПИСАН  
ЭЛЕКТРОННОЙ ПОДПИСЬЮ

Сертификат: 00C1D4AAFCE1DB18A903BC1E70C9111C88  
Владелец: Кортаев Сергей Владимирович  
Действителен: с 25.03.2025 до 18.06.2026

**ВЕДОМОСТЬ ПЕРЕЧЕТА ДЕРЕВЬЕВ**

(для сплошного, ленточного и перечеа на круговых площадках постоянного радиуса)

По насаждению

средневзвешенная категория состояния

4,00

Ступени толщины, см	Количество деревьев по категориям состояния, шт.																Всего		
	1		2		3		4		5		5 (а,б,в)			5 (г,д,е)			шт. / куб.м	в т. ч. подлежи т рубке, %	
	Н	З	Н	З	Н	З	Н	З	Н	З	Н	З	О	Н	З	О			
8	-	-	-	-	-	-	-	-	-	-	-	-	-	-	-	-	-	-	-
12	-	-	-	-	-	-	-	-	-	-	-	-	-	-	-	-	-	-	-
16	-	-	-	-	-	-	-	-	-	-	-	-	-	-	-	-	-	-	-
20	-	-	-	-	-	-	-	-	-	-	-	-	-	-	-	-	-	-	-
24	-	-	-	-	-	-	-	-	-	-	-	-	-	-	-	-	-	-	-
28	-	-	-	-	-	-	-	-	-	-	-	-	-	-	-	-	-	-	-
32	-	-	-	-	-	-	-	-	-	-	-	-	-	-	-	-	-	-	-
36	-	-	-	-	-	-	-	-	-	-	-	-	-	-	-	-	-	-	-
40	-	-	-	-	-	-	-	-	-	-	-	-	-	-	-	-	-	-	-
44	-	-	-	-	-	-	-	-	-	-	-	-	-	-	-	-	-	-	-
48	-	-	-	-	-	-	-	-	-	-	-	-	-	-	-	-	-	-	-
52	-	-	-	-	-	-	-	-	-	-	-	-	-	-	-	-	-	-	-
56	-	-	-	-	-	-	-	-	-	-	-	-	-	-	-	-	-	-	-
60	-	-	-	-	-	-	-	-	-	-	-	-	-	-	-	-	-	-	-
Итого, шт.	-	-	-	-	-	-	-	-	-	-	-	-	-	-	-	-	-	-	-
Итого, куб.м	-	-	-	-	-	-	-	-	-	-	-	-	-	-	-	-	-	-	-
Итого, % от запаса по насаждению	-	-	-	-	-	-	-	-	-	-	-	-	-	-	-	-	-	-	-

Условные обозначения: Н - не заселено (не поражено, не повреждено), З - заселено стволовыми вредителями (поражено болезнями, повреждено огнем), О - отработано стволовыми вредителями.

Порода:

С

Средневзвешенная категория состояния

4,00

Ступени толщины, см	Количество деревьев по категориям состояния, шт.																	Всего	
	1		2		3		4		5		5 (а,б,в)			5 (г,д,е)			шт. / куб.м	в т. ч. подлежи т рубке, %	
	Н	З	Н	З	Н	З	Н	З	Н	З	Н	З	О	Н	З	О			
1	2	3	4	5	6	7	8	9	10	11	12	13	14	15	16	17	18	19	
8	-	-	-	-	-	-	-	-	-	-	-	-	-	-	-	-	-	-	
12	-	-	-	-	-	-	-	-	-	-	-	-	-	-	-	-	-	-	
16	-	-	-	-	-	-	-	-	-	-	-	-	-	-	-	-	-	-	
20	-	-	-	-	-	-	-	-	-	-	-	-	-	-	-	-	-	-	
24	-	-	-	-	-	-	-	-	-	-	-	-	-	-	-	-	-	-	
28	-	-	-	-	-	-	-	-	-	-	-	-	-	-	-	-	-	-	
32	-	-	-	-	-	-	-	-	-	-	-	-	-	-	-	-	-	-	
36	-	-	-	-	-	-	-	-	-	-	-	-	-	-	-	-	-	-	
40	-	-	-	-	-	-	-	-	-	-	-	-	-	-	-	-	-	-	
44	-	-	-	-	-	-	-	-	-	-	-	-	-	-	-	-	-	-	
48	-	-	-	-	-	-	-	-	-	-	-	-	-	-	-	-	-	-	
52	-	-	-	-	-	-	-	-	-	-	-	-	-	-	-	-	-	-	
56	-	-	-	-	-	-	-	-	-	-	-	-	-	-	-	-	-	-	
60	-	-	-	-	-	-	-	-	-	-	-	-	-	-	-	-	-	-	
Итого, шт.	-	-	-	-	-	-	-	-	-	-	-	-	-	-	-	-	-	-	
Итого, куб.м	-	-	-	-	-	-	-	-	-	-	-	-	-	-	-	-	-	-	
Итого, % от запаса по породе	-	-	-	-	-	-	-	-	-	-	-	-	-	-	-	-	-	-	

Причины назначения в рубку деревьев категорий состояния:

1

2

3

4

Порода: Е средневзвешенная категория состояния 4,00

Ступени толщины, см	Количество деревьев по категориям состояния, шт.																Всего	
	1		2		3		4		5		5 (а,б,в)			5 (г,д,е)			шт. / куб.м	в т. ч. подлежи т рубке, %
	Н	З	Н	З	Н	З	Н	З	Н	З	Н	З	О	Н	З	О		
1	2	3	4	5	6	7	8	9	10	11	12	13	14	15	16	17	18	19
8	-	-	-	-	-	-	-	-	-	-	-	-	-	-	-	-	-	-
12	-	-	-	-	-	-	-	-	-	-	-	-	-	-	-	-	-	-
16	-	-	-	-	-	-	-	-	-	-	-	-	-	-	-	-	-	-
20	-	-	-	-	-	-	-	-	-	-	-	-	-	-	-	-	-	-
24	-	-	-	-	-	-	-	-	-	-	-	-	-	-	-	-	-	-
28	-	-	-	-	-	-	-	-	-	-	-	-	-	-	-	-	-	-
32	-	-	-	-	-	-	-	-	-	-	-	-	-	-	-	-	-	-
36	-	-	-	-	-	-	-	-	-	-	-	-	-	-	-	-	-	-
40	-	-	-	-	-	-	-	-	-	-	-	-	-	-	-	-	-	-
44	-	-	-	-	-	-	-	-	-	-	-	-	-	-	-	-	-	-
48	-	-	-	-	-	-	-	-	-	-	-	-	-	-	-	-	-	-
52	-	-	-	-	-	-	-	-	-	-	-	-	-	-	-	-	-	-
56	-	-	-	-	-	-	-	-	-	-	-	-	-	-	-	-	-	-
60	-	-	-	-	-	-	-	-	-	-	-	-	-	-	-	-	-	-
Итого, шт.	-	-	-	-	-	-	-	-	-	-	-	-	-	-	-	-	-	-
Итого, куб.м	-	-	-	-	-	-	-	-	-	-	-	-	-	-	-	-	-	-
Итого, % от запаса по породе	-	-	-	-	-	-	-	-	-	-	-	-	-	-	-	-	-	-

Причины назначения в рубку деревьев категорий состояния:

- 1
- 2
- 3
- 4

Порода: Б средневзвешенная категория состояния 4,00

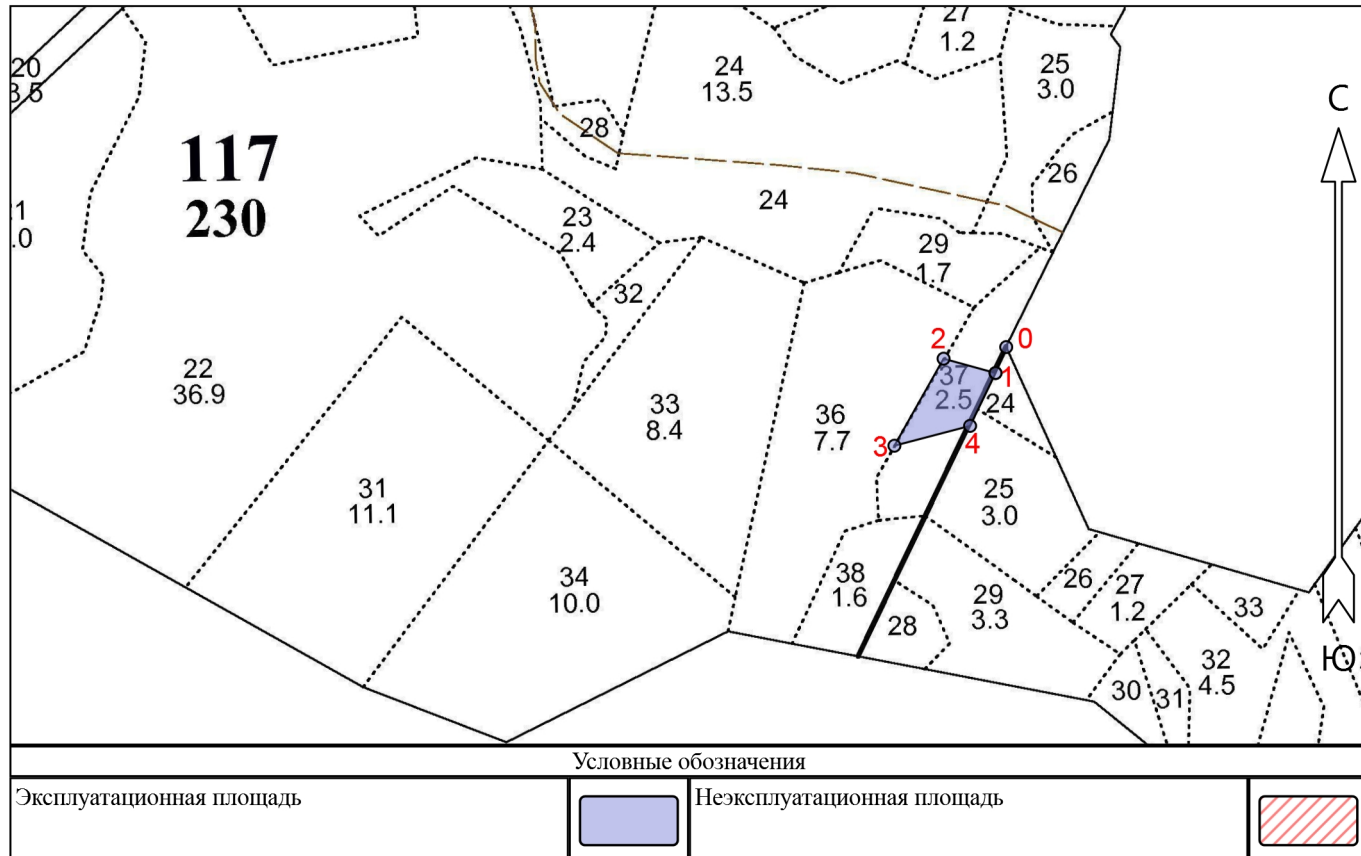
Ступени толщины, см	Количество деревьев по категориям состояния, шт.																Всего	
	1		2		3		4		5		5 (а,б,в)			5 (г,д,е)			шт. / куб.м	в т. ч. подлежи т рубке, %
	Н	З	Н	З	Н	З	Н	З	Н	З	Н	З	О	Н	З	О		
1	2	3	4	5	6	7	8	9	10	11	12	13	14	15	16	17	18	19
8	-	-	-	-	-	-	-	-	-	-	-	-	-	-	-	-	-	-
12	-	-	-	-	-	-	-	-	-	-	-	-	-	-	-	-	-	-
16	-	-	-	-	-	-	-	-	-	-	-	-	-	-	-	-	-	-
20	-	-	-	-	-	-	-	-	-	-	-	-	-	-	-	-	-	-
24	-	-	-	-	-	-	-	-	-	-	-	-	-	-	-	-	-	-
28	-	-	-	-	-	-	-	-	-	-	-	-	-	-	-	-	-	-
32	-	-	-	-	-	-	-	-	-	-	-	-	-	-	-	-	-	-
36	-	-	-	-	-	-	-	-	-	-	-	-	-	-	-	-	-	-
40	-	-	-	-	-	-	-	-	-	-	-	-	-	-	-	-	-	-
44	-	-	-	-	-	-	-	-	-	-	-	-	-	-	-	-	-	-
48	-	-	-	-	-	-	-	-	-	-	-	-	-	-	-	-	-	-
52	-	-	-	-	-	-	-	-	-	-	-	-	-	-	-	-	-	-
56	-	-	-	-	-	-	-	-	-	-	-	-	-	-	-	-	-	-
60	-	-	-	-	-	-	-	-	-	-	-	-	-	-	-	-	-	-
Итого, шт.	-	-	-	-	-	-	-	-	-	-	-	-	-	-	-	-	-	-
Итого, куб.м	-	-	-	-	-	-	-	-	-	-	-	-	-	-	-	-	-	-
Итого, % от запаса по породе	-	-	-	-	-	-	-	-	-	-	-	-	-	-	-	-	-	-

Причины назначения в рубку деревьев категорий состояния:

- 1
- 2
- 3
- 4

**Абрис участка леса**  
**квартал 117 выдел 37 лесопатологический выдел 1 площадь 0,8 га**  
**Чернышевское участковое лесничество Кадыйское лесничество**

М 1 : 10000



№ квартала	№ выдела	№ лесопатологического выдела	Размеры ленты (круговой площадки) перечёта					Координаты начала, конца и поворотных точек лент перечёта / центров круговых площадок перечёта
			№ ленты (площадки)	Длина, м	Ширина, м	Радиус, м	Площадь, га	
117	37	1	Обследованное лесное насаждение с наличием погибших деревьев более 50% от запаса	-	-	-	0,8	-

Исполнитель работ по проведению лесопатологического обследования:

Фамилия, имя и отчество (при наличии) \_\_\_\_\_ Подпись Кортаев С.В. \_\_\_\_\_

Дата составления документа 24.12.2025



## Пространственное размещение лесопатологических выделов

(включается в Акт при выделении лесопатологических выделов, для указания пространственного расположения повреждённых и погибших насаждений)

Номера точек	Координаты	
	Широта	Долгота
0	57.51711	43.12594
1	57.51680	43.12570
2	57.51697	43.12455
3	57.51594	43.12347
4	57.51617	43.12514

Исполнитель работ по проведению лесопатологического обследования:

Фамилия, имя и отчество (при наличии) \_\_\_\_\_ Подпись Коротаяев С.В. \_\_\_\_\_

Дата составления документа 24.12.2025