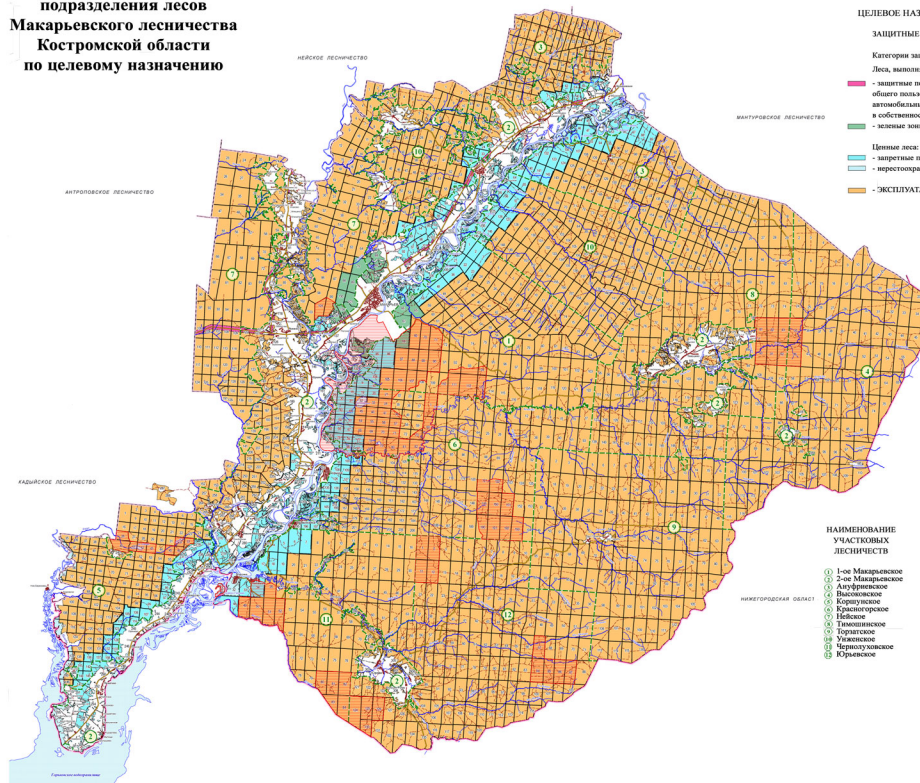


ПОКВАРТАЛЬНАЯ КАРТА - СХЕМА

подразделения лесов
Макарьевского лесничества
Костромской области
по целевому назначению



ЦЕЛЕВОЕ НАЗНАЧЕНИЕ ЛЕСОВ

ЗАЩИТНЫЕ ЛЕСА

Категория защитных лесов:

- Леса, выполняющие функции защиты природных и иных объектов:
- - защитные полосы лесов, расположенные вдоль железнодорожных путей общего пользования, федеральных автомобильных дорог общего пользования, автомобильных дорог общего пользования, находящихся в собственности субъектов Российской Федерации
 - - зеленые зоны

Целевые леса:

- - запретные полосы лесов, расположенные вдоль воздушных объектов
- - нерестопроходные полосы лесов
- - ЭКСПЛУАТАЦИОННЫЕ ЛЕСА

Условные обозначения

ГРАНИЦЫ

- субъекта
- муниципального района
- лесничества
- участкового лесничества

ПУТИ СОСЮЩЕНИЯ

- железные дороги
- улучшенные автомобильные дороги
- автомобильные дороги общего пользования
- дороги без покрытия
- лесные дороги

ГИДРОГРАФИЯ

- овраг, водоразделная
- реки, ручьи

НАСЕЛЕННЫЕ ПУНКТЫ

- населенные пункты

ПРОЧИЕ ОБЪЕКТЫ

- ООПТ

НАИМЕНОВАНИЕ УЧАСТКОВЫХ ЛЕСНИЧЕСТВ

- ① 1-ое Макарьевское
- ② 2-ое Макарьевское
- ③ Асудинское
- ④ Високовское
- ⑤ Карпуховское
- ⑥ Красногогорское
- ⑦ Ныское
- ⑧ Теменинское
- ⑨ Торжокское
- ⑩ Углевское
- ⑪ Чернуховское
- ⑫ Курьинское

НИКИТОГОДСКАЯ ОБЛАСТЬ

НИЖЕСКОЕ ЛЕСНИЧЕСТВО

МАКАРЬЕВСКОЕ ЛЕСНИЧЕСТВО

КАДЫСКОЕ ЛЕСНИЧЕСТВО

НИКИТОГОДСКАЯ ОБЛАСТЬ