

УТВЕРЖДАЮ:

И.о директора департамента лесного хозяйства

Костромской области

должность

Л.В. Орлова

фамилия, имя и отчество (при наличии)

приказ № 351 от 16.07.21

дата

Акт

лесопатологического обследования № 273

лесных насаждений ОГКУ "Кадыйское лесничество"

(лесничество, лесопарк)

Костромская область

(субъект Российской Федерации)

Способ лесопатологического обследования:

1. Визуальный

2. Инструментальный

Место проведения

Участковое лесничество	Урочище (дача)	Квартал	Выдел	Площадь выдела, га	Лесопатологический выдел	Площадь лесопатологического выдела, га
Шуйское		23	5	3,7	1	0,20
					2	3,50
Шуйское		23	6	32,4	1	5,10
					2	13,70

Лесопатологическое обследование проведено на площади 22,50 га.

Кадастровый номер участка:

б/н

для участков, предоставленных в постоянное (бессрочное пользование, аренду)

Документ о праве пользования:

договор аренды лесного участка от 19.01.2015 г. №878

Заготовка древесины

(тип документа о праве пользования, дата, номер, вид разрешенного использования лесов)

ЗАКЛЮЧЕНИЕ

Оценка текущего санитарного и лесопатологического состояния лесных насаждений, назначенные профилактические мероприятия по защите лесов, заключение о необходимости проведения инструментального ЛПО.

Участковое лесничество	Урочище (дача)	Квартал	Выдел	Площадь выдела, га	Лесопатологический выдел	Площадь лесопатологического выдела, га	Вид мероприятия	Рекомендуемый срок проведения мероприятий
1	2	3	4	5	6	7	8	9
Шуйское	-	23	5	3,7	1	0,20	ЛПО инстр. способом	В кратчайшие сроки

Лесоустройство 2014 г.

Состав по таксационному описанию - 7С2Б1ОС

Средневзвешенная категория состояния (далее СКС) на площади 3,5 га - 1,15

СКС по породам: С-1,16; Б-1,11; Ос- 1,11;

Санитарное состояние на данной площади - без признаков ослабления.

Мероприятия по предупреждению распространения вредных организмов не требуется

Дата проведения обследования 01.07.2021 г.

Исполнитель работ по проведению лесопатологического обследования:

Фамилия, имя и отчество (при наличии) Ковкова Ольга Александровна

Организация Филиал ФБУ "Рослесозащита" "Центр защиты леса Владимирской области"

Должность Инженер-лесопатолог 1 категории ИА отдела

Подпись *Ковкова* Телефон 8 (4942) 55-38-11

2. Инструментальное (детальное) обследование лесных насаждений.

(раздел включается в акт в случае проведения лесопатологического обследования инструментальным способом)

2.1. Лесничество ОГКУ "Кадыкское лесничество" Участковое лесничество

Шуйское Урочище (дача) -

Квартал 23 Выдел 5 Лесопатологический выдел 1

Наличие ограничений или особенностей участка, влияющих на назначение СОМ:

(отметка о наличие ООПТ, ОЗУ, водоохранной зоны, радиоактивного загрязнения лесов, угрозы возникновения очагов вредных организмов или пожарной опасности в лесах).

2.2. Фактическая таксационная характеристика лесного насаждения соответствует
не соответствует таксационному описанию (нужное подчеркнуть).

Причины несоответствия: -

Ведомость лесных участков с выявленными несоответствиями таксационным описаниям приведена в приложении 1 к Акту

2.3. Состояние насаждений:

С нарушенной устойчивостью (средневзвешенная категория состояния $\geq 1,51 - \leq 4,5$)

С утраченной устойчивостью (средневзвешенная категория состояния $\geq 4,5$)

Устойчивое (средневзвешенная категория состояния $< 1,5$)

2.4. Причины ослабления, повреждения, средневзвешенная категория состояния насаждения:

воздействия сильных ветров текущего года, повлекшие наклон более 10° , изгиб или вывал деревьев (код 881), воздействия шквалистых и ураганных ветров текущего года, повлекшие слом стволов деревьев (код 882). Средневзвешенная категория состояния насаждения - 4,65 (погибшее лесное насаждение).

2.4.1. Заселено (отработано) стволовыми вредителями:

Вид вредителя	Порода	Встречаемость заселенных деревьев, % от запаса породы	Встречаемость отработанных деревьев, % от запаса породы	Степень заселения лесного насаждения (слабая, средняя, сильная)
1	2	3	4	5

2.4.2. Повреждено огнем:

Вид пожара	Порода	Состояние корневых лап		Состояние корневой шейки		Высушивание луба		Обугленность древесины более 1/3 высота ствола	
		Процент поврежденных огнем корней	Процент деревьев с данным повреждением	Обугленность древесины корневой шейки по окружности (1/4; 2/4; 3/4; более 3/4)	Процент деревьев с данным повреждением	По окружности (1/4; 2/4; 3/4; более 3/4)	Процент деревьев с данным повреждением	По окружности ствола (1/4; 2/4; 3/4; более 3/4)	Процент деревьев с данным повреждением

2.4.3. Поражено болезнями:

Болезнь / возбудитель	Порода	Встречаемость (% от запаса насаждения)	Степень поражения лесного насаждения (слабая, средняя, сильная)

2.5. Выборке подлежит 90,0 % деревьев (указывается общий % запаса деревьев, подлежащих рубке, от общего запаса насаждения),

в том числе:

без признаков ослабления	_____	% (причины назначения);	_____
ослабленных	_____	% (причины назначения)	_____
сильно ослабленных	_____	% (причины назначения)	_____
усыхающих	_____	% (причины назначения)	_____
свежего сухостоя	_____	%;	
свежего ветровала	<u>50,0</u>	%;	
свежего бурелома	<u>40,0</u>	%;	
старого сухостоя	_____	%;	
старого ветровала	_____	%;	
старого бурелома	_____	%;	

2.6. Полнота лесного насаждения после уборки деревьев, подлежащих рубке, составит 0,1

Критич. полнота для данной категории лесн. насаж. и преобл. породы составляет 0,3

ЗАКЛЮЧЕНИЕ к инструментальному обследованию участка.

С целью предотвращения негативных процессов или снижения ущерба от их воздействия назначено:

Участковое лесничество	Урочище (дача)	Квартал	Выдел	Площадь выдела, га	Лесопатологический выдел	Площадь лесопатологического выдела	Вид мероприятия	Площадь мероприятия, га	Породы	Доля выбираемой древесины по запасу, %	Рекомендуемый срок проведения мероприятия
1	2	3	4	5	6	7	8	9	10	11	12
Шуйское	-	23	5	3,7	1	0,20	ССР	0,20	С, Б, ОС	90,0	до 01.07.2023 г.

Согласно п. 47 приказа Минприроды РФ № 910 от 09.11.2020 г. в лесных насаждениях с наличием погибших деревьев, составляющих более 50% от запаса насаждения, поврежденного в результате воздействия сильных ветров, тяжести снега, затопления, упавших в результате пожара, назначение СОМ проводится визуально, а недостающая информация переносится из таксационных описаний.

Ведомость временной пробной площади и абрис лесного участка прилагаются (приложение 2 и 3 к Акту).

РЕКОМЕНДАЦИИ по проведению мероприятий, не относящихся к мероприятиям по предупреждению распространения вредных организмов.

- соблюдение Правил пожарной безопасности в лесах, Правил заготовки древесины, обеспечение мероприятий по лесовосстановлению лесов в соответствии с Правилами лесовосстановления.

Дата проведения ЛПО 01.07.2021 г.

Дата составления документа 05.07.2021 г.

Исполнитель работ по проведению лесопатологического обследования:

Фамилия, имя и отчество (при наличии) Ковкова Ольга Александровна

Организация Филиал ФБУ "Рослесозащита" Центр защиты леса Владимирской области"

Должность Инженер-лесопатолог 1 категории ИА отдела

Подпись *Ковкова* Телефон 8 (4942) 55-38-11

Результаты проведения лесопатологического обследования лесных насаждений за Июль 2021 г.

Субъект Российской Федерации Костромская область Лесничество (лесопарк) ОГКУ "Калдйское лесничество"
Участковое лесничество Шуйское Урочище (лесная дача)

Номер квартала	Номер выдела	Площадь выдела	Целевое назначение лесов	Категория защитных лесов	ОЗУ	Номер лесопатологического выдела	Площадь лесопатологического выдела, га	Таксационная характеристика лесного насаждения										Распределение деревьев по категориям состояния, % от запаса										Причина ослабления*	Подожит рубке, % от запаса	Назначенные мероприятия							
								состав	порода	возраст	средняя высота, м	средний диаметр, см	тип леса	полнота	бонитет	запас, куб.м/га	число деревьев на временной пробной площади, шт.	без признаков ослабления	ослабленные		ослабленные сильно		усыхающие		свежий сухой	свежий ветровал	свежий бурелом			старый сухой	старый ветровал	старый бурелом	вид	площадь, га			
23	5	3,70	Эксплуатационные	.	.	1	0,20	9	10	11	12	13	14	15	16	17	18	19	20	21	22	23	24	25	26	27	28	29	30	31	32	33	34	35	36	ССР	0,20
						1	0,20	7	С	69	23	24	СКИС	0,7	1	300,0	5	5	5	5	5	5	5	5	5	5	50	40			881, 882	90					
						2		2	Б								5	5	5	5	5	5	5	5	5	50	40			881, 882	90						
						1		1	ОС								5	5	5	5	5	5	5	5	5	50	40			881, 882	90						
ИТОГО ПО НАСАЖДЕНИЮ:																																					
																	5	5	5	5	5	5	5	5	5	50	40			881, 882	90						

Условные обозначения: Н - деревья не подлежат рубке; Р - деревья подлежат рубке

*причины воздействия сильных ветров текущего года, повлекшие наклон более 10°, изгиб или вывал деревьев (код 881), воздействия шквалистых и ураганных ветров текущего года, повлекшие слом повреждения: стволов деревьев (код 882).

Исполнитель работ по проведению лесопатологического обследования:

Фамилия, имя и отчество (при наличии)

Ковкова Ольга Александровна

Подпись



Дата составления документа

05.07.2021 г.

ВРЕМЕННАЯ ПРОБНАЯ ПЛОЩАДЬ № _____

1.1. Субъект Российской Федерации _____ Костромская область _____

Лесничество _____ ОГКУ "Кадыкское лесничество" _____

Участковое лесничество _____ Шуйское _____ Урочище (дача) _____

Квартал _____ 23 _____ Выдел _____ 5 _____ Площадь выдела _____ 3,7 _____ га.

Лесопатологический выдел _____ 1 _____ Площадь лесопатологического выдела _____ 0,20 _____ га.

1.2. Метод перече́та:

Сплошной, ленты пере́чета, круговые площадки постоянного радиуса, реласкопические площадки
(нужное подчеркнуть)

Количество лент/площадок _____ - _____ шт. Размеры площадок (длина × ширина/радиус) _____ - _____ м.

Размер временной пробной площади: _____ - _____ га.

1.3. Фактическая таксационная характеристика насаждения:

Состав _____ 7С2Б1ОС _____ возраст _____ 69 _____ лет; тип леса _____ СКИС _____ полнота _____ 0,7 _____

бонитет _____ 1 _____ Запас на га _____ 300,0 _____ кбм Возобновление _____ - _____

1.4. Номер очага вредных организмов: _____ - _____

Тип очага вредных организмов: _____ эпизодический _____ хронический _____ (подчеркнуть)

Фаза развития очага вредных организмов: _____ начальная, _____ нарастания численности, _____
собственно вспышка, _____ кризис _____ (подчеркнуть)

1.5. Причина ослабления, повреждения насаждения и время:

воздействия сильных ветров текущего года, повлекшие наклон более 10°, изгиб или вывал деревьев (код 881), воздействия шквалистых и ураганных ветров текущего года, повлекшие слом стволов деревьев (код 882).

Состояние насаждения : _____ погибшее лесное насаждение _____

Средневзвешенная категория состояния насаждения : _____ 4,65 _____

1.6. Назначенные мероприятия: _____ сплошная санитарная рубка _____

Исполнитель работ по проведению лесопатологического обследования:

Фамилия, имя и отчество (при наличии) _____ Ковкова Ольга Александровна _____ Подпись _____ *Ковкова* _____

Дата составления документа _____ 05.07.2021 г. _____

ВЕДОМОСТЬ ПЕРЕЧЕТА ДЕРЕВЬЕВ

(для сплошного, ленточного и перечета на круговых площадках постоянного радиуса)

По насаждению

средневзвешенная категория состояния

4,65

Ступени толщины, см	Количество деревьев по категориям состояния, шт.																Всего		
	1		2		3		4		5		5 (а,б,в)			5 (г,д,е)			шт. / куб.м	в т. ч. подлежит рубке, %	
	Н	З	Н	З	Н	З	Н	З	Н	З	Н	З	О	Н	З	О			
8	-	-	-	-	-	-	-	-	-	-	-	-	-	-	-	-	-	-	-
12	-	-	-	-	-	-	-	-	-	-	-	-	-	-	-	-	-	-	-
16	-	-	-	-	-	-	-	-	-	-	-	-	-	-	-	-	-	-	-
20	-	-	-	-	-	-	-	-	-	-	-	-	-	-	-	-	-	-	-
24	-	-	-	-	-	-	-	-	-	-	-	-	-	-	-	-	-	-	-
28	-	-	-	-	-	-	-	-	-	-	-	-	-	-	-	-	-	-	-
32	-	-	-	-	-	-	-	-	-	-	-	-	-	-	-	-	-	-	-
36	-	-	-	-	-	-	-	-	-	-	-	-	-	-	-	-	-	-	-
40	-	-	-	-	-	-	-	-	-	-	-	-	-	-	-	-	-	-	-
44	-	-	-	-	-	-	-	-	-	-	-	-	-	-	-	-	-	-	-
48	-	-	-	-	-	-	-	-	-	-	-	-	-	-	-	-	-	-	-
52	-	-	-	-	-	-	-	-	-	-	-	-	-	-	-	-	-	-	-
56	-	-	-	-	-	-	-	-	-	-	-	-	-	-	-	-	-	-	-
60	-	-	-	-	-	-	-	-	-	-	-	-	-	-	-	-	-	-	-
Итого, шт.	-	-	-	-	-	-	-	-	-	-	-	-	-	-	-	-	-	-	-
Итого, куб.м	-	-	-	-	-	-	-	-	-	-	-	-	-	-	-	-	-	-	-
Итого, % от запаса по насаждению	-	-	-	-	-	-	-	-	-	-	-	-	-	-	-	-	-	-	-

Условные обозначения: Н - не заселено (не поражено, не повреждено), З - заселено стволовыми вредителями (поражено болезнями, повреждено огнем), О - отработано стволовыми вредителями.

Порода:

С

Средневзвешенная категория состояния

4,65

Ступени толщины, см	Количество деревьев по категориям состояния, шт.																	Всего	
	1		2		3		4		5		5 (а,б,в)			5 (г,д,е)			шт. / куб.м	в т. ч. подлежит рубке, %	
	Н	З	Н	З	Н	З	Н	З	Н	З	Н	З	О	Н	З	О			
1	2	3	4	5	6	7	8	9	10	11	12	13	14	15	16	17	18	19	
8	-	-	-	-	-	-	-	-	-	-	-	-	-	-	-	-	-	-	
12	-	-	-	-	-	-	-	-	-	-	-	-	-	-	-	-	-	-	
16	-	-	-	-	-	-	-	-	-	-	-	-	-	-	-	-	-	-	
20	-	-	-	-	-	-	-	-	-	-	-	-	-	-	-	-	-	-	
24	-	-	-	-	-	-	-	-	-	-	-	-	-	-	-	-	-	-	
28	-	-	-	-	-	-	-	-	-	-	-	-	-	-	-	-	-	-	
32	-	-	-	-	-	-	-	-	-	-	-	-	-	-	-	-	-	-	
36	-	-	-	-	-	-	-	-	-	-	-	-	-	-	-	-	-	-	
40	-	-	-	-	-	-	-	-	-	-	-	-	-	-	-	-	-	-	
44	-	-	-	-	-	-	-	-	-	-	-	-	-	-	-	-	-	-	
48	-	-	-	-	-	-	-	-	-	-	-	-	-	-	-	-	-	-	
52	-	-	-	-	-	-	-	-	-	-	-	-	-	-	-	-	-	-	
56	-	-	-	-	-	-	-	-	-	-	-	-	-	-	-	-	-	-	
60	-	-	-	-	-	-	-	-	-	-	-	-	-	-	-	-	-	-	
Итого, шт.	-	-	-	-	-	-	-	-	-	-	-	-	-	-	-	-	-	-	
Итого, куб.м	-	-	-	-	-	-	-	-	-	-	-	-	-	-	-	-	-	-	
Итого, % от запаса по породе	-	-	-	-	-	-	-	-	-	-	-	-	-	-	-	-	-	-	

Причины назначения в рубку деревьев категорий состояния:

1

2

3

4

Порода: Б

средневзвешенная категория состояния

4,65

Ступени толщины, см	Количество деревьев по категориям состояния, шт.																Всего		
	1		2		3		4		5		5 (а,б,в)			5 (г,д,е)			шт. / куб.м	в т. ч. подлежи т рубке, %	
	Н	З	Н	З	Н	З	Н	З	Н	З	Н	З	О	Н	З	О			
1	2	3	4	5	6	7	8	9	10	11	12	13	14	15	16	17	18	19	
8	-	-	-	-	-	-	-	-	-	-	-	-	-	-	-	-	-	-	-
12	-	-	-	-	-	-	-	-	-	-	-	-	-	-	-	-	-	-	-
16	-	-	-	-	-	-	-	-	-	-	-	-	-	-	-	-	-	-	-
20	-	-	-	-	-	-	-	-	-	-	-	-	-	-	-	-	-	-	-
24	-	-	-	-	-	-	-	-	-	-	-	-	-	-	-	-	-	-	-
28	-	-	-	-	-	-	-	-	-	-	-	-	-	-	-	-	-	-	-
32	-	-	-	-	-	-	-	-	-	-	-	-	-	-	-	-	-	-	-
36	-	-	-	-	-	-	-	-	-	-	-	-	-	-	-	-	-	-	-
40	-	-	-	-	-	-	-	-	-	-	-	-	-	-	-	-	-	-	-
44	-	-	-	-	-	-	-	-	-	-	-	-	-	-	-	-	-	-	-
48	-	-	-	-	-	-	-	-	-	-	-	-	-	-	-	-	-	-	-
52	-	-	-	-	-	-	-	-	-	-	-	-	-	-	-	-	-	-	-
56	-	-	-	-	-	-	-	-	-	-	-	-	-	-	-	-	-	-	-
60	-	-	-	-	-	-	-	-	-	-	-	-	-	-	-	-	-	-	-
Итого, шт.	-	-	-	-	-	-	-	-	-	-	-	-	-	-	-	-	-	-	-
Итого, куб.м	-	-	-	-	-	-	-	-	-	-	-	-	-	-	-	-	-	-	-
Итого, % от запаса по породе	-	-	-	-	-	-	-	-	-	-	-	-	-	-	-	-	-	-	-

Причины назначения в рубку деревьев категорий состояния:

1

2

3

4

Порода: ОС

средневзвешенная категория состояния

4,65

Ступени толщины, см	Количество деревьев по категориям состояния, шт.																Всего		
	1		2		3		4		5		5 (а,б,в)			5 (г,д,е)			шт. / куб.м	в т. ч. подлежи т рубке, %	
	Н	З	Н	З	Н	З	Н	З	Н	З	Н	З	О	Н	З	О			
8	-	-	-	-	-	-	-	-	-	-	-	-	-	-	-	-	-	-	-
12	-	-	-	-	-	-	-	-	-	-	-	-	-	-	-	-	-	-	-
16	-	-	-	-	-	-	-	-	-	-	-	-	-	-	-	-	-	-	-
20	-	-	-	-	-	-	-	-	-	-	-	-	-	-	-	-	-	-	-
24	-	-	-	-	-	-	-	-	-	-	-	-	-	-	-	-	-	-	-
28	-	-	-	-	-	-	-	-	-	-	-	-	-	-	-	-	-	-	-
32	-	-	-	-	-	-	-	-	-	-	-	-	-	-	-	-	-	-	-
36	-	-	-	-	-	-	-	-	-	-	-	-	-	-	-	-	-	-	-
40	-	-	-	-	-	-	-	-	-	-	-	-	-	-	-	-	-	-	-
44	-	-	-	-	-	-	-	-	-	-	-	-	-	-	-	-	-	-	-
48	-	-	-	-	-	-	-	-	-	-	-	-	-	-	-	-	-	-	-
52	-	-	-	-	-	-	-	-	-	-	-	-	-	-	-	-	-	-	-
56	-	-	-	-	-	-	-	-	-	-	-	-	-	-	-	-	-	-	-
60	-	-	-	-	-	-	-	-	-	-	-	-	-	-	-	-	-	-	-
Итого, шт.	-	-	-	-	-	-	-	-	-	-	-	-	-	-	-	-	-	-	-
Итого, куб.м	-	-	-	-	-	-	-	-	-	-	-	-	-	-	-	-	-	-	-
Итого, % от запаса по породе	-	-	-	-	-	-	-	-	-	-	-	-	-	-	-	-	-	-	-

Причины назначения в рубку деревьев категорий состояния:

1

2

3

ЗАКЛЮЧЕНИЕ

Оценка текущего санитарного и лесопатологического состояния лесных насаждений, назначенные профилактические мероприятия по защите лесов, заключение о необходимости проведения инструментального ЛПО.

Участковое лесничество	Урочище (дача)	Квартал	Выдел	Площадь выдела, га	Лесопатологический выдел	Площадь лесопатологического выдела, га	Вид мероприятия	Рекомендуемый срок проведения мероприятий
1	2	3	4	5	6	7	8	9
Шуйское	-	23	6	32,4	1	5,10	ЛПО инстр. способом	В кратчайшие сроки

Лесоустройство 2014 г.

Состав по таксационному описанию - 4СЗЕЗБ

Средневзвешенная категория состояния (далее СКС) на площади 13,7 га - 1,13

СКС по породам: С-1,19; Е-1,11; Б- 1,08;

Санитарное состояние на данной площади - без признаков ослабления.

Мероприятия по предупреждению распространения вредных организмов не требуется

Дата проведения обследования 01.07.2021 г.

Исполнитель работ по проведению лесопатологического обследования:

Фамилия, имя и отчество (при наличии) Ковкова Ольга Александровна

Организация Филиал ФБУ "Рослесозащита" "Центр защиты леса Владимирской области"

Должность Инженер-лесопатолог 1 категории ИА отдела

Подпись *Ковкова* Телефон 8 (4942) 55-38-11

2. Инструментальное (детальное) обследование лесных насаждений.

(раздел включается в акт в случае проведения лесопатологического обследования инструментальным способом)

2.1. Лесничество ОГКУ "Кадыкское лесничество" Участковое лесничество

Шуйское Урочище (дача) -

Квартал 23 Выдел 6 Лесопатологический выдел 1

Наличие ограничений или особенностей участка, влияющих на назначение СОМ:

ОЗУ - Другие особо защитные участки лесов

(отметка о наличии ООПТ, ОЗУ, водоохранной зоны, радиоактивного загрязнения лесов, угрозы возникновения очагов вредных организмов или пожарной опасности в лесах).

2.2. Фактическая таксационная характеристика лесного насаждения соответствует
не соответствует таксационному описанию (нужное подчеркнуть).

Причины несоответствия: -

Ведомость лесных участков с выявленными несоответствиями таксационным описаниям приведена в приложении 1 к Акту

2.3. Состояние насаждений:

С нарушенной устойчивостью (средневзвешенная категория состояния $\geq 1,51 - \leq 4,5$)

С утраченной устойчивостью (средневзвешенная категория состояния $\geq 4,5$)

Устойчивое (средневзвешенная категория состояния $< 1,5$)

2.4. Причины ослабления, повреждения, средневзвешенная категория состояния насаждения:

воздействия сильных ветров текущего года, повлекшие наклон более 10° , изгиб или вывал деревьев (код 881), воздействия шквалистых и ураганных ветров текущего года, повлекшие слом стволов деревьев (код 882). Средневзвешенная категория состояния насаждения - 4,84 (погибшее лесное насаждение).

2.4.1. Заселено (отработано) стволовыми вредителями:

Вид вредителя	Порода	Встречаемость заселенных деревьев, % от запаса породы	Встречаемость отработанных деревьев, % от запаса породы	Степень заселения лесного насаждения (слабая, средняя, сильная)
1	2	3	4	5

2.4.2. Повреждено огнем:

Вид пожара	Порода	Состояние корневых лап		Состояние корневой шейки		Высушивание луба		Обугленность древесины более 1/3 высота ствола	
		Процент поврежденных огнем корней	Процент деревьев с данным повреждением	Обугленность древесины корневой шейки по окружности (1/4; 2/4; 3/4; более 3/4)	Процент деревьев с данным повреждением	По окружности (1/4; 2/4; 3/4; более 3/4)	Процент деревьев с данным повреждением	По окружности ствола (1/4; 2/4; 3/4; более 3/4)	Процент деревьев с данным повреждением

2.4.3. Поражено болезнями:

Болезнь / возбудитель	Порода	Встречаемость (% от запаса насаждения)	Степень поражения лесного насаждения (слабая, средняя, сильная)

2.5. Выборке подлежит 95,0 % деревьев (указывается общий % запаса деревьев, подлежащих рубке, от общего запаса насаждения),

в том числе:

без признаков ослабления	_____	% (причины назначения);	_____
ослабленных	_____	% (причины назначения)	_____
сильно ослабленных	_____	% (причины назначения)	_____
усыхающих	_____	% (причины назначения)	_____
свежего сухостоя	_____	%;	
свежего ветровала	<u>81,0</u>	%;	
свежего бурелома	<u>14,0</u>	%;	
старого сухостоя	_____	%;	
старого ветровала	_____	%;	
старого бурелома	_____	%;	

2.6. Полнота лесного насаждения после уборки деревьев, подлежащих рубке, составит

Критич. полнота для данной категории лесн. насаж. и преобл. породы составляет не лимитируется

ЗАКЛЮЧЕНИЕ к инструментальному обследованию участка.

С целью предотвращения негативных процессов или снижения ущерба от их воздействия назначено:

Участковое лесничество	Урочище (дача)	Квартал	Выдел	Площадь выдела, га	Лесопатологический выдел	Площадь лесопатологического	Вид мероприятия	Площадь мероприятия, га	Породы	Доля выбираемой древесины по запасу, %	Рекомендуемый срок проведения мероприятия
1	2	3	4	5	6	7	8	9	10	11	12
Шуйское	-	23	6	32,4	1	5,10	ССР	5,10	С, Е, Б	95,0	до 01.07.2023 г.

Согласно п. 47 приказа Минприроды РФ № 910 от 09.11.2020 г. в лесных насаждениях с наличием погибших деревьев, составляющих более 50% от запаса насаждения, поврежденного в результате воздействия сильных ветров, тяжести снега, затопления, упавших в результате пожара, назначение СОМ проводится визуально, а недостающая информация переносится из таксационных описаний.

Во исполнение статьи 119 ЛКРФ на особо защитных участках лесов проведение сплошных рубок осуществляется в случаях, предусмотренных частью 5.1 статьи 21 Лесного кодекса, и случаях, если выборочные рубки не обеспечивают замену лесных насаждений, утрачивающих свои средообразующие, водоохранные, санитарно-гигиенические, оздоровительные и иные полезные функции, на лесные насаждения, обеспечивающие сохранение целевого назначения защитных лесов и выполняемых ими полезных функций. На основании пункта 63 Лесоустроительной инструкции от 29.03.2018 № 122, насаждение относится к лесным землям, покрытым лесной растительностью, в случаях, когда полнота лесного насаждения естественного и искусственного происхождения 0,4 доли единицы и выше в возрасте молодняков и 0,3 доли единицы и выше в возрасте, превышающем возраст молодняков. В соответствии с п. 32 Правил заготовки древесины от 01.12.2020 г. № 993, сплошными рубками признаются рубки, при которых на соответствующих землях вырубается лесные насаждения с сохранением для воспроизводства лесов отдельных деревьев и кустарников или групп деревьев и кустарников. На участке выделяются жизнеспособные деревья 1-3 категорий состояния (5%). Из выбираемого запаса объем жизнеспособных деревьев (5 %) исключен.

Ведомость временной пробной площади и абрис лесного участка прилагаются (приложение 2 и 3 к Акту).

РЕКОМЕНДАЦИИ по проведению мероприятий, не относящихся к мероприятиям по предупреждению распространения вредных организмов.

- соблюдение Правил пожарной безопасности в лесах, Правил заготовки древесины, обеспечение мероприятий по лесовосстановлению лесов в соответствии с Правилами лесовосстановления.

Дата проведения ЛПО 01.07.2021 г.

Дата составления документа 05.07.2021 г.

Исполнитель работ по проведению лесопатологического обследования:

Фамилия, имя и отчество (при наличии) Ковкова Ольга Александровна

Организация Филиал ФБУ "Рослесозащита" Центр защиты леса Владимирской области"

Должность Инженер-лесопатолог 1 категории ИА отдела

Подпись *Ковкова* Телефон 8 (4942) 55-38-11

ВРЕМЕННАЯ ПРОБНАЯ ПЛОЩАДЬ № _____

1.1. Субъект Российской Федерации _____ Костромская область _____

Лесничество _____ ОГКУ "Кадыйское лесничество" _____

Участковое лесничество _____ Шуйское _____ Урочище (дача) _____

Квартал _____ 23 _____ Выдел _____ 6 _____ Площадь выдела _____ 32,4 _____ га.

Лесопатологический выдел _____ 1 _____ Площадь лесопатологического выдела _____ 5,10 _____ га.

1.2. Метод перече́та:

Сплошной, ленты пере́чета, круговые площадки постоянного радиуса, реласкопические площадки
(нужное подчеркнуть)

Количество лент/площадок _____ - _____ шт. Размеры площадок (длина × ширина/радиус) _____ - _____ м.

Размер временной пробной площади: _____ - _____ га.

1.3. Фактическая таксационная характеристика насаждения:

Состав _____ 4СЗЕЗБ _____ возраст _____ 105 _____ лет; тип леса _____ СКИС _____ полнота _____ 0,5 _____

бонитет _____ 2 _____ Запас на га _____ 230,0 _____ кбм Возобновление _____ - _____

1.4. Номер очага вредных организмов: _____ - _____

Тип очага вредных организмов: _____ эпизодический _____ хронический _____ (подчеркнуть)

Фаза развития очага вредных организмов: _____ начальная, _____ нарастания численности,
собственно вспышка, _____ кризис _____ (подчеркнуть)

1.5. Причина ослабления, повреждения насаждения и время:


воздействия сильных ветров текущего года, повлекшие наклон более 10°, изгиб или вывал деревьев (код 881), воздействия шквалистых и ураганных ветров текущего года, повлекшие слом стволов деревьев (код 882).

Состояние насаждения: _____ погибшее лесное насаждение _____

Средневзвешенная категория состояния насаждения: _____ 4,84 _____

1.6. Назначенные мероприятия: _____ сплошная санитарная рубка _____

Исполнитель работ по проведению лесопатологического обследования:

Фамилия, имя и отчество (при наличии) _____ Ковкова Ольга Александровна _____ Подпись _____  _____

Дата составления документа _____ 05.07.2021 г. _____

ВЕДОМОСТЬ ПЕРЕЧЕТА ДЕРЕВЬЕВ

(для сплошного, ленточного и перечеа на круговых площадках постоянного радиуса)

По насаждению

средневзвешенная категория состояния

4,84

Ступени толщины, см	Количество деревьев по категориям состояния, шт.																Всего		
	1		2		3		4		5		5 (а,б,в)			5 (г,д,е)			шт. / куб.м	в т. ч. подлежи т рубке, %	
	Н	З	Н	З	Н	З	Н	З	Н	З	Н	З	О	Н	З	О			
8	-	-	-	-	-	-	-	-	-	-	-	-	-	-	-	-	-	-	-
12	-	-	-	-	-	-	-	-	-	-	-	-	-	-	-	-	-	-	-
16	-	-	-	-	-	-	-	-	-	-	-	-	-	-	-	-	-	-	-
20	-	-	-	-	-	-	-	-	-	-	-	-	-	-	-	-	-	-	-
24	-	-	-	-	-	-	-	-	-	-	-	-	-	-	-	-	-	-	-
28	-	-	-	-	-	-	-	-	-	-	-	-	-	-	-	-	-	-	-
32	-	-	-	-	-	-	-	-	-	-	-	-	-	-	-	-	-	-	-
36	-	-	-	-	-	-	-	-	-	-	-	-	-	-	-	-	-	-	-
40	-	-	-	-	-	-	-	-	-	-	-	-	-	-	-	-	-	-	-
44	-	-	-	-	-	-	-	-	-	-	-	-	-	-	-	-	-	-	-
48	-	-	-	-	-	-	-	-	-	-	-	-	-	-	-	-	-	-	-
52	-	-	-	-	-	-	-	-	-	-	-	-	-	-	-	-	-	-	-
56	-	-	-	-	-	-	-	-	-	-	-	-	-	-	-	-	-	-	-
60	-	-	-	-	-	-	-	-	-	-	-	-	-	-	-	-	-	-	-
Итого, шт.	-	-	-	-	-	-	-	-	-	-	-	-	-	-	-	-	-	-	-
Итого, куб.м	-	-	-	-	-	-	-	-	-	-	-	-	-	-	-	-	-	-	-
Итого, % от запаса по насаждению	-	-	-	-	-	-	-	-	-	-	-	-	-	-	-	-	-	-	-

Условные обозначения: Н - не заселено (не поражено, не повреждено), З - заселено стволовыми вредителями (поражено болезнями, повреждено огнем), О - отработано стволовыми вредителями.

Порода:

С

Средневзвешенная категория состояния

4,85

Ступени толщины, см	Количество деревьев по категориям состояния, шт.																Всего		
	1		2		3		4		5		5 (а,б,в)			5 (г,д,е)			шт. / куб.м	в т. ч. подлежи т рубке, %	
	Н	З	Н	З	Н	З	Н	З	Н	З	Н	З	О	Н	З	О			
1	2	3	4	5	6	7	8	9	10	11	12	13	14	15	16	17	18	19	
8	-	-	-	-	-	-	-	-	-	-	-	-	-	-	-	-	-	-	-
12	-	-	-	-	-	-	-	-	-	-	-	-	-	-	-	-	-	-	-
16	-	-	-	-	-	-	-	-	-	-	-	-	-	-	-	-	-	-	-
20	-	-	-	-	-	-	-	-	-	-	-	-	-	-	-	-	-	-	-
24	-	-	-	-	-	-	-	-	-	-	-	-	-	-	-	-	-	-	-
28	-	-	-	-	-	-	-	-	-	-	-	-	-	-	-	-	-	-	-
32	-	-	-	-	-	-	-	-	-	-	-	-	-	-	-	-	-	-	-
36	-	-	-	-	-	-	-	-	-	-	-	-	-	-	-	-	-	-	-
40	-	-	-	-	-	-	-	-	-	-	-	-	-	-	-	-	-	-	-
44	-	-	-	-	-	-	-	-	-	-	-	-	-	-	-	-	-	-	-
48	-	-	-	-	-	-	-	-	-	-	-	-	-	-	-	-	-	-	-
52	-	-	-	-	-	-	-	-	-	-	-	-	-	-	-	-	-	-	-
56	-	-	-	-	-	-	-	-	-	-	-	-	-	-	-	-	-	-	-
60	-	-	-	-	-	-	-	-	-	-	-	-	-	-	-	-	-	-	-
Итого, шт.	-	-	-	-	-	-	-	-	-	-	-	-	-	-	-	-	-	-	-
Итого, куб.м	-	-	-	-	-	-	-	-	-	-	-	-	-	-	-	-	-	-	-
Итого, % от запаса по породе	-	-	-	-	-	-	-	-	-	-	-	-	-	-	-	-	-	-	-

Причины назначения в рубку деревьев категорий состояния:

1

2

3

4

Порода: Е средневзвешенная категория состояния 4,85

Ступени толщины, см	Количество деревьев по категориям состояния, шт.																Всего	
	1		2		3		4		5		5 (а,б,в)			5 (г,д,е)			шт. / куб.м	в т. ч. подлежи т рубке, %
	Н	З	Н	З	Н	З	Н	З	Н	З	Н	З	О	Н	З	О		
1	2	3	4	5	6	7	8	9	10	11	12	13	14	15	16	17	18	19
8	-	-	-	-	-	-	-	-	-	-	-	-	-	-	-	-	-	-
12	-	-	-	-	-	-	-	-	-	-	-	-	-	-	-	-	-	-
16	-	-	-	-	-	-	-	-	-	-	-	-	-	-	-	-	-	-
20	-	-	-	-	-	-	-	-	-	-	-	-	-	-	-	-	-	-
24	-	-	-	-	-	-	-	-	-	-	-	-	-	-	-	-	-	-
28	-	-	-	-	-	-	-	-	-	-	-	-	-	-	-	-	-	-
32	-	-	-	-	-	-	-	-	-	-	-	-	-	-	-	-	-	-
36	-	-	-	-	-	-	-	-	-	-	-	-	-	-	-	-	-	-
40	-	-	-	-	-	-	-	-	-	-	-	-	-	-	-	-	-	-
44	-	-	-	-	-	-	-	-	-	-	-	-	-	-	-	-	-	-
48	-	-	-	-	-	-	-	-	-	-	-	-	-	-	-	-	-	-
52	-	-	-	-	-	-	-	-	-	-	-	-	-	-	-	-	-	-
56	-	-	-	-	-	-	-	-	-	-	-	-	-	-	-	-	-	-
60	-	-	-	-	-	-	-	-	-	-	-	-	-	-	-	-	-	-
Итого, шт.	-	-	-	-	-	-	-	-	-	-	-	-	-	-	-	-	-	-
Итого, куб.м	-	-	-	-	-	-	-	-	-	-	-	-	-	-	-	-	-	-
Итого, % от запаса по породе	-	-	-	-	-	-	-	-	-	-	-	-	-	-	-	-	-	-

Причины назначения в рубку деревьев категорий состояния:

1

2

3

4

Порода: Б средневзвешенная категория состояния 4,80

Ступени толщины, см	Количество деревьев по категориям состояния, шт.																Всего	
	1		2		3		4		5		5 (а,б,в)			5 (г,д,е)			шт. / куб.м	в т. ч. подлежи т рубке, %
	Н	З	Н	З	Н	З	Н	З	Н	З	Н	З	О	Н	З	О		
8	-	-	-	-	-	-	-	-	-	-	-	-	-	-	-	-	-	-
12	-	-	-	-	-	-	-	-	-	-	-	-	-	-	-	-	-	-
16	-	-	-	-	-	-	-	-	-	-	-	-	-	-	-	-	-	-
20	-	-	-	-	-	-	-	-	-	-	-	-	-	-	-	-	-	-
24	-	-	-	-	-	-	-	-	-	-	-	-	-	-	-	-	-	-
28	-	-	-	-	-	-	-	-	-	-	-	-	-	-	-	-	-	-
32	-	-	-	-	-	-	-	-	-	-	-	-	-	-	-	-	-	-
36	-	-	-	-	-	-	-	-	-	-	-	-	-	-	-	-	-	-
40	-	-	-	-	-	-	-	-	-	-	-	-	-	-	-	-	-	-
44	-	-	-	-	-	-	-	-	-	-	-	-	-	-	-	-	-	-
48	-	-	-	-	-	-	-	-	-	-	-	-	-	-	-	-	-	-
52	-	-	-	-	-	-	-	-	-	-	-	-	-	-	-	-	-	-
56	-	-	-	-	-	-	-	-	-	-	-	-	-	-	-	-	-	-
60	-	-	-	-	-	-	-	-	-	-	-	-	-	-	-	-	-	-
Итого, шт.	-	-	-	-	-	-	-	-	-	-	-	-	-	-	-	-	-	-
Итого, куб.м	-	-	-	-	-	-	-	-	-	-	-	-	-	-	-	-	-	-
Итого, % от запаса по породе	-	-	-	-	-	-	-	-	-	-	-	-	-	-	-	-	-	-

Причины назначения в рубку деревьев категорий состояния:

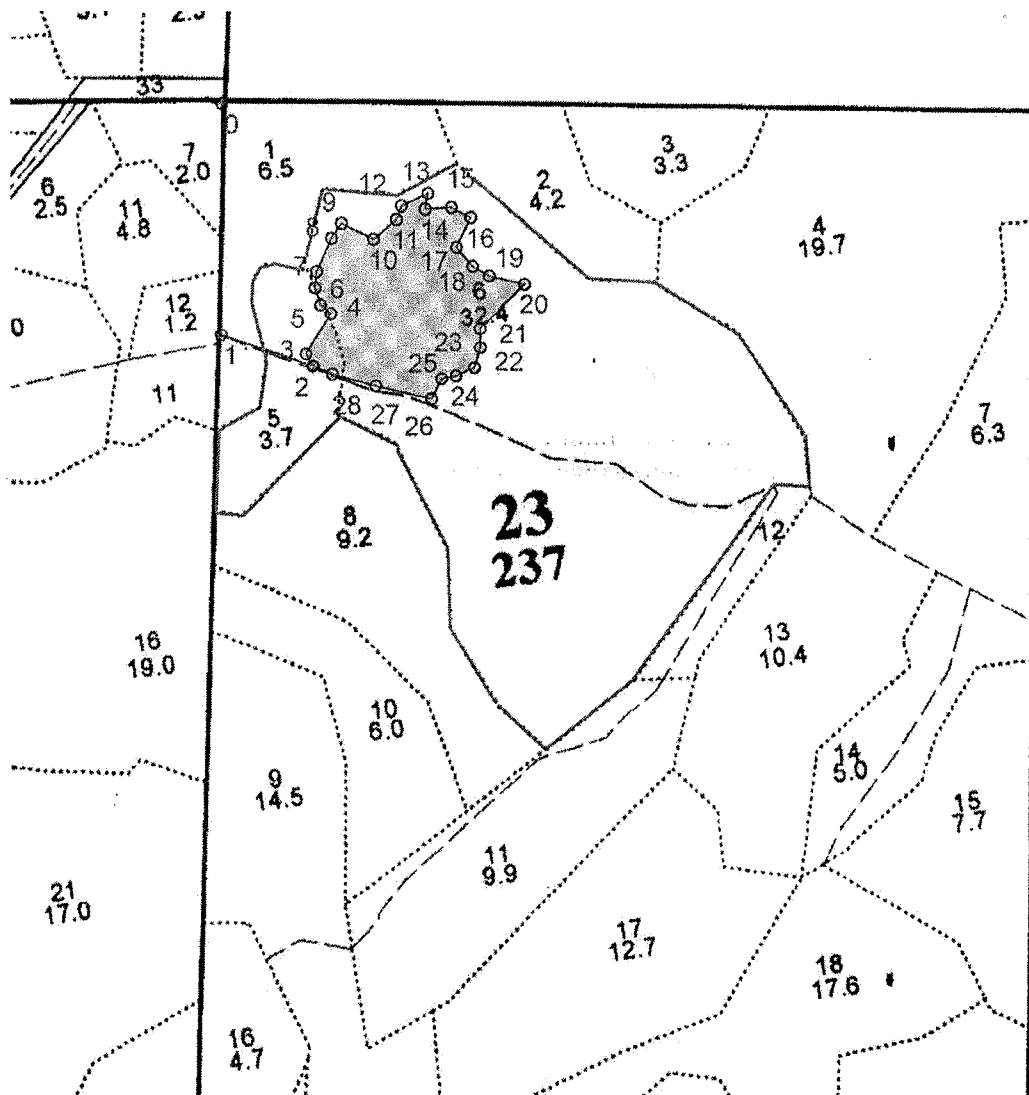
1

2


3

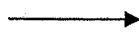
Абрис участка
Квартала 23 выделов 5,6 лесопатологических выделов №1
площадь 5,3 га
Шуйского участкового лесничества
Кадыйского лесничества

Масштаб 1: 10000



Условные обозначения:

 - границы повреждённого участка на площади 5,3 га
(назначена сплошная санитарная рубка)

 - ходовая линия

N квартала	N выдела	N лесопатологического выдела	Размеры ленты (круговой площадки) перечета					Координаты начала, конца и поворотных точек лент перечета/центров круговых площадок перечета	
			N ленты (площадки)	длина, м	ширина, м	радиус, м	площадь, га		
23	5	1	-	-	-	-	-	-	-
23	6	1	-	-	-	-	-	-	-

Пространственное размещение лесопатологических выделов
(включается в Акт при выделении лесопатологических выделов, для указания пространственного расположения поврежденных и погибших насаждений)

Номера точек	Координаты		Длина, м
Привязка 0-1	57.98048	43.27003	325
Привязка 1-2	57.97756	43.27003	136
2-3	57.97716	43.27221	20
3-4	57.97731	43.27203	68
4-5	57.97784	43.27263	19
5-6	57.97795	43.27238	26
6-7	57.97817	43.27224	23
7-8	57.97837	43.27228	51
8-9	57.97879	43.27263	25
9-10	57.97898	43.27287	50
10-11	57.97878	43.27363	42
11-12	57.97903	43.27417	20
12-13	57.97920	43.27429	41
13-14	57.97935	43.27492	22
14-15	57.97916	43.27486	37
15-16	57.97918	43.27548	31
16-17	57.97906	43.27595	46
17-18	57.97869	43.27561	35
18-19	57.97845	43.27600	27
19-20	57.97833	43.27640	51
20-21	57.97823	43.27724	90
21-22	57.97765	43.27618	27
22-23	57.97740	43.27619	30
23-24	57.97715	43.27605	29
24-25	57.97704	43.27561	21
25-26	57.97700	43.27526	34
26-27	57.97674	43.27502	85
27-28	57.97690	43.27370	69
28-2	57.97705	43.27267	33

Исполнитель работ по проведению лесопатологического обследования:

Фамилия, имя и отчество (при наличии) Ковкова Ольга Александровна

Организация Филиал ФБУ «Рослесозащита» Центр защиты леса Владимирской области

Должность инженер-лесопатолог 1 категории ИА отдела

Подпись *Ковкова*

Телефон 8 (4942)55-38-11