

КАРТА - СХЕМА

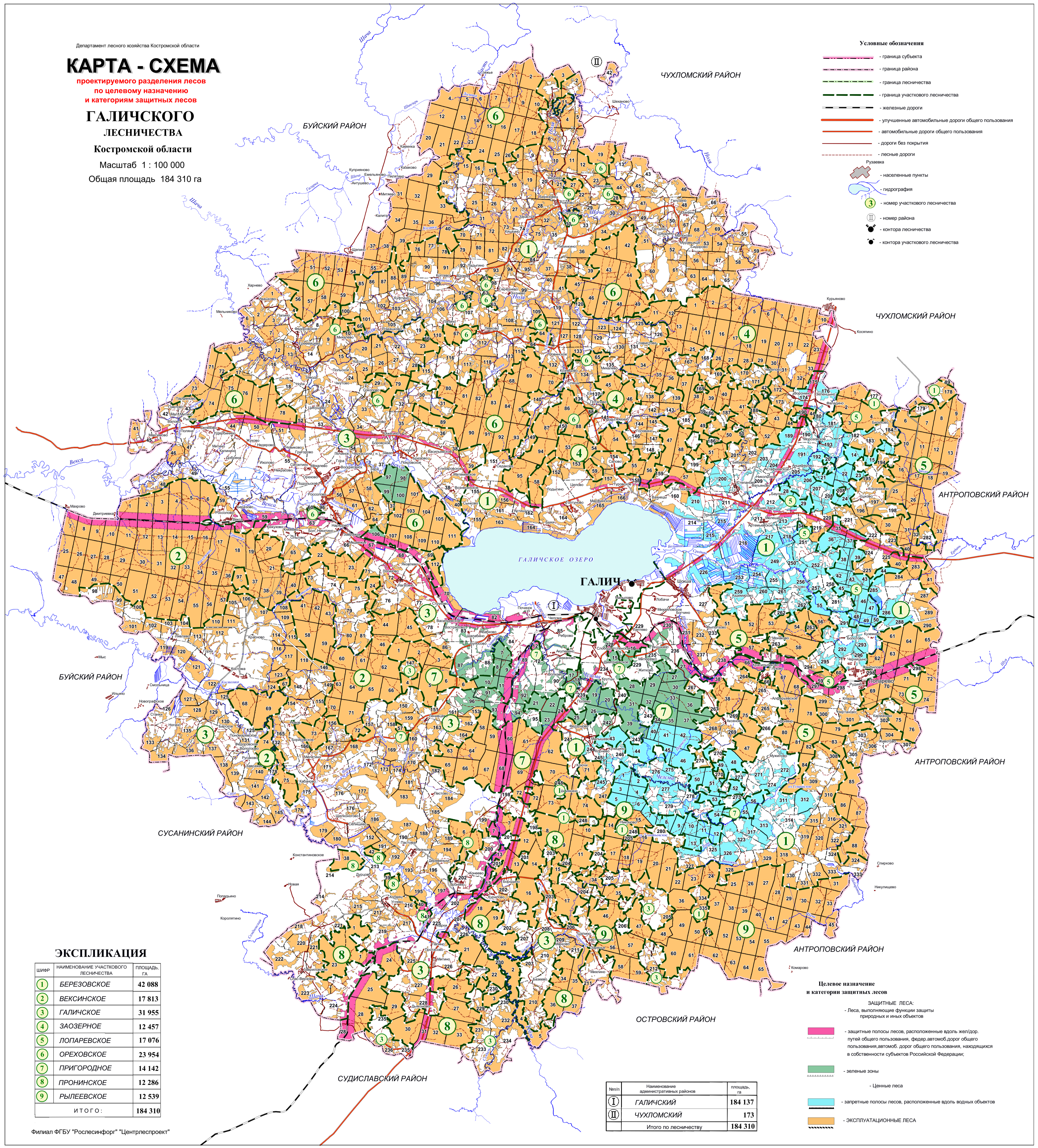
проектируемого разделения лесов
по целевому назначению
и категориям защитных лесов

ГАЛИЧСКОГО ЛЕСНИЧЕСТВА

Костромской области

Масштаб 1 : 100 000

Общая площадь 184 310 га



Условные обозначения

- граница субъекта
- граница района
- граница лесничества
- граница участкового лесничества
- железные дороги
- улучшенные автомобильные дороги общего пользования
- автомобильные дороги общего пользования
- дороги без покрытия
- лесные дороги
- Рузавка
- населенные пункты
- гидрография
- 3 - номер участкового лесничества
- II - номер района
- контора лесничества
- контора участкового лесничества

ЭКСПЛИКАЦИЯ

Шифр	Наименование участкового лесничества	Площадь, га
1	БЕРЕЗОВСКОЕ	42 088
2	ВЕКСИНСКОЕ	17 813
3	ГАЛИЧСКОЕ	31 955
4	ЗАОЗЕРНОЕ	12 457
5	ЛОПАРЕВСКОЕ	17 076
6	ОРЕХОВСКОЕ	23 954
7	ПРИГОРОДНОЕ	14 142
8	ПРОНИДСКОЕ	12 286
9	РЫЛЕЕВСКОЕ	12 539
ИТОГО:		184 310

Целевое назначение и категории защитных лесов

- ЗАЩИТНЫЕ ЛЕСА:**
- Леса, выполняющие функции защиты природных и иных объектов
 - защитные полосы лесов, расположенные вдоль желдор. путей общего пользования, федер. автожд. дорог общего пользования, автожд. дорог общего пользования, находящихся в собственности субъектов Российской Федерации;
 - зеленые зоны
 - Ценные леса
 - запретные полосы лесов, расположенные вдоль водных объектов
 - ЭКСПЛУАТАЦИОННЫЕ ЛЕСА

№п/п	Наименование административных районов	Площадь, га
I	ГАЛИЧСКИЙ	184 137
II	ЧУХЛОМСКИЙ	173
Итого по лесничеству		184 310