

УТВЕРЖДАЮ:

Директор департамента лесного хозяйства Костромской области

должность

Никулин Дмитрий Петрович

фамилия, имя и отчество (при наличии)

Приказ от 04.02.2026 № 43

дата

Акт
лесопатологического обследования № 2417

лесных насаждений Макарьевское (лесничество)
Костромская область (субъект Российской Федерации)

Способ лесопатологического обследования: 1. Визуальный
2. Инструментальный

Место проведения:

| Участковое лесничество | Урочище | Квартал | Выдел | Площадь выдела, га | Лесопатологический выдел | Площадь лесопатологического выдела, га |
|------------------------|---------|---------|-------|--------------------|--------------------------|--|
| Нейское | | 6 | 15 | 33 | 2 | 0.61 |
| Нейское | | 6 | 15 | 33 | 1 | 1.29 |

Лесопатологическое обследование проведено на общей площади 1.9 га.

Кадастровый номер участка:

(для участков, предоставленных в постоянное (бессрочное) пользование, аренду)

Документ о праве пользования:

Государственное задание, 26.12.2014, 465/6

(тип документа о праве пользования, дата, номер, вид разрешенного вида использования)

1. Визуальное (рекогносцировочное) лесопатологическое обследование

(раздел включается в акт, в случае проведения лесопатологического обследования визуальным способом).

Наземное

Дистанционное

1.1. На площади 1.9 га фактическая таксационная характеристика лесного насаждения соответствует (не соответствует) таксационному описанию (нужное подчеркнуть).

Причины несоответствия:

Ведомость участков с выявленными несоответствиями приведена в приложении 1 к Акту.

1.2. Лесные насаждения с нарушенной и утраченной устойчивостью выявлены на площади 0.61 га:

| Участковое лесничество | Урочище (дача) | Квартал | Выдел | Площадь (га) насаждений: | | Причины ослабления, повреждения |
|------------------------|----------------|---------|-------|----------------------------|----------------------------|--|
| | | | | с нарушенной устойчивостью | с утраченной устойчивостью | |
| 1 | 2 | 3 | 4 | 5 | 6 | 7 |
| Нейское | | 6 | 15 | 0.61 | | Воздействия сильных ветров прошлых лет, повлекшие наклон более 10°, изгиб или вывал деревьев, Воздействия шквалистых и ураганных ветров прошлых лет, повлекшие слом стволов деревьев |
| Итого | | | | 0.61 | 0 | |

Состояние обследованных лесных насаждений приведено в приложениях 1.1 - 1.4 к Акту в зависимости от метода проведения ЛПО.

1.3. В обследованных лесных насаждениях прогнозируется:

| Прогноз | Площадь, га |
|--|-------------|
| 1 | 2 |
| Ослабление лесных насаждений | 0.61 |
| Усыхание лесных насаждений различной степени | 0.61 |
| Развитие очагов вредных организмов | 0.61 |

1.4. Обнаружено загрязнение лесного участка отходами и выбросами:

промышленными

бытовыми

| Вид загрязнения | Размеры загрязнения | | | Объем, куб. м | Площадь загрязнения, га |
|-----------------|---------------------|-----------|-----------|---------------|-------------------------|
| | длина, м | ширина, м | высота, м | | |
| 1 | 2 | 3 | 4 | 5 | 6 |
| | | | | | |

ЗАКЛЮЧЕНИЕ

На основании п. 47 МПР РФ № 910 от 09.11.2020 г. в лесных насаждениях с наличием погибших деревьев, составляющих более 50% от запаса насаждения, повреждённого в результате воздействия сильных ветров, тяжести снега, затопления, упавших в результате пожара, назначение СОМ проводится визуально, а недостающая информация переносится из таксационных описаний. В связи с тем, что при выборке повреждённых деревьев полнота лесного насаждения снижается ниже критической полноты, при которой обеспечивается способность древостоя выполнять функции, соответствующие целевому назначению, а так же с целью предотвращения негативных процессов или снижения ущерба от их воздействия, назначено мероприятие по предупреждению распространения вредных организмов сплошная санитарная рубка на площади 0,61 га.

| Участковое лесничество | Урочище (дача) | Квартал | Выдел | Площадь выдела, га | Лесопатологический выдел | Площадь лесопатологического выдела, га | Вид мероприятия | Рекомендуемый срок проведения мероприятия, до |
|------------------------|----------------|---------|-------|--------------------|--------------------------|--|---------------------------|---|
| 1 | 2 | 3 | 4 | 5 | 6 | 7 | 8 | 9 |
| Нейское | | 6 | 15 | 33 | 2 | 0.61 | Сплошная санитарная рубка | 23.12.2027 |

Дата проведения обследования: 24.12.2025

Исполнитель работ по проведению лесопатологического обследования:

Инженер лесного хозяйства
(Руководитель юридического лица, индивидуальный предприниматель, гражданин, иное уполномоченное лицо)

Куропалкин Максим Николаевич
(фамилия, имя, отчество (последнее при наличии))

ОБЛАСТНОЕ
ГОСУДАРСТВЕННОЕ
КАЗЁННОЕ УЧРЕЖДЕНИЕ
"МАКАРЬЕВСКОЕ
ЛЕСНИЧЕСТВО"
(организация)

+7 915 902-01-97
(телефон)

| | |
|---|---|
| ДОКУМЕНТ ПОДПИСАН ЭЛЕКТРОННОЙ ПОДПИСЬЮ | |
| Сертификат: | 223819546131144376959216302854152666753 |
| Владелец: | Куропалкин Максим Николаевич |
| Действителен: | с 29.10.2025 по 22.01.2027 |

(подпись)

28.01.2026
(дата)

1. Визуальное (рекогносцировочное) лесопатологическое обследование

(раздел включается в акт, в случае проведения лесопатологического обследования визуальным способом).

Наземное

Дистанционное

1.1. На площади 1.9 га фактическая таксационная характеристика лесного насаждения соответствует (не соответствует) таксационному описанию (нужное подчеркнуть).

Причины несоответствия:

Ведомость участков с выявленными несоответствиями приведена в приложении 1 к Акту.

1.2. Лесные насаждения с нарушенной и утраченной устойчивостью выявлены на площади 1.29 га:

| Участковое лесничество | Урочище (дача) | Квартал | Выдел | Площадь (га) насаждений: | | Причины ослабления, повреждения |
|------------------------|----------------|---------|-------|----------------------------|----------------------------|--|
| | | | | с нарушенной устойчивостью | с утраченной устойчивостью | |
| 1 | 2 | 3 | 4 | 5 | 6 | 7 |
| Нейское | | 6 | 15 | 1.29 | | Воздействия шквалистых и ураганных ветров прошлых лет, повлекшие слом стволов деревьев, Воздействия сильных ветров прошлых лет, повлекшие наклон более 10°, изгиб или вывал деревьев |
| Итого | | | | 1.29 | 0 | |

Состояние обследованных лесных насаждений приведено в приложениях 1.1 - 1.4 к Акту в зависимости от метода проведения ЛПО.

1.3. В обследованных лесных насаждениях прогнозируется:

| Прогноз | Площадь, га |
|--|-------------|
| 1 | 2 |
| Ослабление лесных насаждений | 1.29 |
| Усыхание лесных насаждений различной степени | 1.29 |
| Развитие очагов вредных организмов | 1.29 |

1.4. Обнаружено загрязнение лесного участка отходами и выбросами:

промышленными

бытовыми

| Вид загрязнения | Размеры загрязнения | | | Объем, куб. м | Площадь загрязнения, га |
|-----------------|---------------------|-----------|-----------|---------------|-------------------------|
| | длина, м | ширина, м | высота, м | | |
| 1 | 2 | 3 | 4 | 5 | 6 |
| | | | | | |

ЗАКЛЮЧЕНИЕ

На основании п. 47 МПР РФ № 910 от 09.11.2020г. в лесных насаждениях с наличием погибших деревьев, составляющих более 50% от запаса насаждения, повреждённого в результате воздействия сильных ветров, тяжести снега, затопления, упавших в результате пожара, назначение СОМ проводится визуально, а недостающая информация переносится из таксационных описаний. В связи с тем, что при выборке повреждённых деревьев полнота лесного насаждения снижается ниже критической полноты, при которой обеспечивается способность древостоя выполнять функции, соответствующие целевому назначению, а так же с целью предотвращения негативных процессов или снижения ущерба от их воздействия, назначено мероприятие по предупреждению распространения вредных организмов сплошная санитарная рубка на площади 1,29 га.

| Участковое лесничество | Урочище (дача) | Квартал | Выдел | Площадь выдела, га | Лесопатологический выдел | Площадь лесопатологического выдела, га | Вид мероприятия | Рекомендуемый срок проведения мероприятия, до |
|------------------------|----------------|---------|-------|--------------------|--------------------------|--|---------------------------|---|
| 1 | 2 | 3 | 4 | 5 | 6 | 7 | 8 | 9 |
| Нейское | | 6 | 15 | 33 | 1 | 1.29 | Сплошная санитарная рубка | 23.12.2027 |

Дата проведения обследования: 24.12.2025

Исполнитель работ по проведению лесопатологического обследования:

Инженер лесного хозяйства
(Руководитель юридического лица, индивидуальный предприниматель, гражданин, иное уполномоченное лицо)

Куропалкин Максим Николаевич
(фамилия, имя, отчество (последнее при наличии))

ОБЛАСТНОЕ
ГОСУДАРСТВЕННОЕ
КАЗЁННОЕ УЧРЕЖДЕНИЕ
"МАКАРЬЕВСКОЕ
ЛЕСНИЧЕСТВО"
(организация)

+7 915 902-01-97
(телефон)

| | |
|---|---|
| ДОКУМЕНТ ПОДПИСАН ЭЛЕКТРОННОЙ ПОДПИСЬЮ | |
| Сертификат: | 223819546131144376959216302854152666753 |
| Владелец: | Куропалкин Максим Николаевич |
| Действителен: | с 29.10.2025 по 22.01.2027 |

(подпись)

28.01.2026
(дата)

2. Инструментальное (детальное) обследование лесных насаждений.

(раздел включается в акт в случае проведения лесопатологического обследования инструментальным способом)

2.1 Лесничество Макарьевское Участковое лесничество Нейское

Урочище (дача) _____ Квартал 6 Выдел 15

Лесопатологический выдел 2

Наличие ограничений или особенностей участка, влияющих на назначение СОМ:

угроза возникновения очагов вредных организмов и пожарной опасности в лесу

(отметка о наличии ООПТ, ОЗУ, водоохранной зоны, радиоактивного загрязнения лесов, угрозы возникновения очагов вредных организмов или пожарной опасности в лесах).

2.2. Фактическая таксационная характеристика лесного насаждения соответствует (не соответствует) таксационному описанию (нужное подчеркнуть).

Причины несоответствия:

Ведомость насаждений с выявленными несоответствиями таксационным описаниям приведена в приложении 1 к Акту.

2.3. Состояние насаждений:

с нарушенной устойчивостью (средневзвешенная категория состояния $\geq 1,51$ - $\leq 4,50$)

с утраченной устойчивостью (средневзвешенная категория состояния $\geq 4,51$)

устойчивое (средневзвешенная категория состояния $< 1,50$)

2.4. Причины ослабления, повреждения, средневзвешенная категория состояния насаждения:

Воздействия сильных ветров прошлых лет, повлекшие наклон более 10°, изгиб или вывал деревьев, Воздействия шквалистых и ураганных ветров прошлых лет, повлекшие слом стволов деревьев, СКС: 4.1

2.4.1. Заселено (отработано) стволовыми вредителями:

| Вид вредителя | Порода | Встречаемость заселенных деревьев, % от запаса породы | Встречаемость отработанных деревьев, % от запаса породы | Степень заселения лесного насаждения (слабая, средняя, сильная) |
|---------------|--------|---|---|---|
| 1 | 2 | 3 | 4 | 5 |

2.4.2. Повреждено огнем:

| Вид пожара | Порода | Состояние корневых лап | | Состояние корневой шейки | | Высушивание луба | | Обугленность древесины более 1/3 высоты ствола | |
|------------|--------|-----------------------------------|--|--|--|--|--|--|--|
| | | процент поврежденных огнем корней | процент деревьев с данным повреждением | Обугленность древесины корневой шейки по окружности (1/4; 2/4; 3/4; более 3/4) | процент деревьев с данным повреждением | по окружности (1/4; 2/4; 3/4; более 3/4) | процент деревьев с данным повреждением | по окружности ствола (менее 1/2; более 1/2) | процент деревьев с данным повреждением |
| 1 | 2 | 3 | 4 | 5 | 6 | 7 | 8 | 9 | 10 |

2.4.3. Поражено болезнями:

| Болезнь/возбудитель | Порода | Встречаемость, % от запаса насаждения | Степень поражения лесного насаждения (слабая, средняя, сильная) |
|---------------------|--------|---------------------------------------|---|
| 1 | 2 | 3 | 4 |

2.5. Выборке подлежит 70% деревьев (указывается общий % запаса деревьев, подлежащий рубке, от общего запаса насаждения), в том числе:

без признаков ослабления % (причины назначения);
ослабленных % (причины назначения);
сильно ослабленных % (причины назначения);
усыхающих % (причины назначения);
свежего сухостоя %,
свежего ветровала %;
свежего бурелома %;
старого сухостоя %;
старого ветровала 35%;
старого бурелома 35%;

2.6. Полнота лесного насаждения после уборки деревьев, подлежащих рубке, составит 0.2

Критическая полнота для данной категории лесных насаждений и преобладающей породы составляет 0.3

ЗАКЛЮЧЕНИЕ к инструментальному обследованию участка.

На основании п. 47 МПР РФ № 910 от 09.11.2020г. в лесных насаждениях с наличием погибших деревьев, составляющих более 50% от запаса насаждения, повреждённого в результате воздействия сильных ветров, тяжести снега, затопления, упавших в результате пожара, назначение СОМ проводится визуально, а недостающая информация переносится из таксационных описаний. В связи с тем, что при выборке повреждённых деревьев полнота лесного насаждения снижается ниже критической полноты, при которой обеспечивается способность древостоя выполнять функции, соответствующие целевому назначению, а так же с целью предотвращения негативных процессов или снижения ущерба от их воздействия, назначено мероприятие по предупреждению распространения вредных организмов сплошная санитарная рубка на площади 0,61 га.

| Участковое лесничество | Урочище (дача) | Квартал | Выдел | Площадь выдела, га | Лесопатологический выдел | Площадь лесопатологического выдела, га | Вид мероприятия | Площадь мероприятия, га | Породы | Доля выбираемой древесины по запасу, % | Рекомендуемый срок проведения мероприятия, до |
|------------------------|----------------|---------|-------|--------------------|--------------------------|--|---------------------------|-------------------------|--------|--|---|
| 1 | 2 | 3 | 4 | 5 | 6 | 7 | 8 | 9 | 10 | 11 | 12 |
| Нейское | | 6 | 15 | 33 | 2 | 0.61 | Сплошная санитарная рубка | 0.61 | Сосна | 100 | 23.12.2027 |

Ведомость временной пробной площади и абрис участка прилагаются (приложение 2 и 3 к Акту).

РЕКОМЕНДАЦИИ по проведению мероприятий, не относящихся к мероприятиям по предупреждению распространения вредных организмов.

1. После окончания проведения санитарно-оздоровительных мероприятий, обеспечить проведение мероприятий по восстановлению лесов в соответствии с Правилами лесовосстановления. 2. Соблюдение в установленном порядке Правил пожарной безопасности в лесах при проведении санитарно-оздоровительных мероприятий. 3. Соблюдение установленных законодательством Российской Федерации требований по охране окружающей среды от загрязнений и иного негативного воздействия.

Дата проведения ЛПО: 24.12.2025

Дата составления документа: 28.01.2026

Исполнитель работ по проведению лесопатологического обследования:

Инженер лесного хозяйства
(Руководитель юридического лица, индивидуальный предприниматель, гражданин, иное уполномоченное лицо)

Куропалкин Максим Николаевич
(фамилия, имя, отчество (последнее при наличии))

ОБЛАСТНОЕ ГОСУДАРСТВЕННОЕ КАЗЁННОЕ УЧРЕЖДЕНИЕ "МАКАРЬЕВСКОЕ ЛЕСНИЧЕСТВО"
(организация)

+7 915 902-01-97
(телефон)

| ДОКУМЕНТ ПОДПИСАН ЭЛЕКТРОННОЙ ПОДПИСЬЮ | |
|---|---|
| Сертификат: | 223819546131144376959216302854152666753 |
| Владелец: | Куропалкин Максим Николаевич |
| Действителен: | с 29.10.2025 по 22.01.2027 |

28.01.2026
(дата)

2. Инструментальное (детальное) обследование лесных насаждений.

(раздел включается в акт в случае проведения лесопатологического обследования инструментальным способом)

2.1 Лесничество Макарьевское Участковое лесничество Нейское

Урочище (дача) _____ Квартал 6 Выдел 15

Лесопатологический выдел 1

Наличие ограничений или особенностей участка, влияющих на назначение СОМ:

угроза возникновения очагов вредных организмов и пожарной опасности в лесу

(отметка о наличии ООПТ, ОЗУ, водоохранной зоны, радиоактивного загрязнения лесов, угрозы возникновения очагов вредных организмов или пожарной опасности в лесах).

2.2. Фактическая таксационная характеристика лесного насаждения соответствует (не соответствует) таксационному описанию (нужное подчеркнуть).

Причины несоответствия:

Ведомость насаждений с выявленными несоответствиями таксационным описаниям приведена в приложении 1 к Акту.

2.3. Состояние насаждений:

с нарушенной устойчивостью (средневзвешенная категория состояния $\geq 1,51$ - $\leq 4,50$)

с утраченной устойчивостью (средневзвешенная категория состояния $\geq 4,51$)

устойчивое (средневзвешенная категория состояния $< 1,50$)

2.4. Причины ослабления, повреждения, средневзвешенная категория состояния насаждения:

Воздействия сильных ветров прошлых лет, повлекшие наклон более 10°, изгиб или вывал деревьев, Воздействия шквалистых и ураганных ветров прошлых лет, повлекшие слом стволов деревьев, СКС: 4.1

2.4.1. Заселено (отработано) стволовыми вредителями:

| Вид вредителя | Порода | Встречаемость заселенных деревьев, % от запаса породы | Встречаемость отработанных деревьев, % от запаса породы | Степень заселения лесного насаждения (слабая, средняя, сильная) |
|---------------|--------|---|---|---|
| 1 | 2 | 3 | 4 | 5 |

2.4.2. Повреждено огнем:

| Вид пожара | Порода | Состояние корневых лап | | Состояние корневой шейки | | Высушивание луба | | Обугленность древесины более 1/3 высоты ствола | |
|------------|--------|-----------------------------------|--|--|--|--|--|--|--|
| | | процент поврежденных огнем корней | процент деревьев с данным повреждением | Обугленность древесины корневой шейки по окружности (1/4; 2/4; 3/4; более 3/4) | процент деревьев с данным повреждением | по окружности (1/4; 2/4; 3/4; более 3/4) | процент деревьев с данным повреждением | по окружности ствола (менее 1/2; более 1/2) | процент деревьев с данным повреждением |
| 1 | 2 | 3 | 4 | 5 | 6 | 7 | 8 | 9 | 10 |

2.4.3. Поражено болезнями:

| Болезнь/возбудитель | Порода | Встречаемость, % от запаса насаждения | Степень поражения лесного насаждения (слабая, средняя, сильная) |
|---------------------|--------|---------------------------------------|---|
| 1 | 2 | 3 | 4 |

2.5. Выборке подлежит 70% деревьев (указывается общий % запаса деревьев, подлежащий рубке, от общего запаса насаждения), в том числе:

без признаков ослабления % (причины назначения);
ослабленных % (причины назначения);
сильно ослабленных % (причины назначения);
усыхающих % (причины назначения);
свежего сухостоя %,
свежего ветровала %;
свежего бурелома %;
старого сухостоя %;
старого ветровала 35%;
старого бурелома 35%;

2.6. Полнота лесного насаждения после уборки деревьев, подлежащих рубке, составит 0.2

Критическая полнота для данной категории лесных насаждений и преобладающей породы составляет 0.3

ЗАКЛЮЧЕНИЕ к инструментальному обследованию участка.

На основании п. 47 МПР РФ № 910 от 09.11.2020г. в лесных насаждениях с наличием погибших деревьев, составляющих более 50% от запаса насаждения, повреждённого в результате воздействия сильных ветров, тяжести снега, затопления, упавших в результате пожара, назначение СОМ проводится визуально, а недостающая информация переносится из таксационных описаний. В связи с тем, что при выборке повреждённых деревьев полнота лесного насаждения снижается ниже критической полноты, при которой обеспечивается способность древостоя выполнять функции, соответствующие целевому назначению, а так же с целью предотвращения негативных процессов или снижения ущерба от их воздействия, назначено мероприятие по предупреждению распространения вредных организмов сплошная санитарная рубка на площади 1,29 га.

| Участковое лесничество | Урочище (дача) | Квартал | Выдел | Площадь выдела, га | Лесопатологический выдел | Площадь лесопатологического выдела, га | Вид мероприятия | Площадь мероприятия, га | Породы | Доля выбираемой древесины по запасу, % | Рекомендуемый срок проведения мероприятия, до |
|------------------------|----------------|---------|-------|--------------------|--------------------------|--|---------------------------|-------------------------|--------|--|---|
| 1 | 2 | 3 | 4 | 5 | 6 | 7 | 8 | 9 | 10 | 11 | 12 |
| Нейское | | 6 | 15 | 33 | 1 | 1.29 | Сплошная санитарная рубка | 1.29 | Сосна | 100 | 23.12.2027 |

Ведомость временной пробной площади и абрис участка прилагаются (приложение 2 и 3 к Акту).

РЕКОМЕНДАЦИИ по проведению мероприятий, не относящихся к мероприятиям по предупреждению распространения вредных организмов.

1. После окончания проведения санитарно-оздоровительных мероприятий, обеспечить проведение мероприятий по восстановлению лесов в соответствии с Правилами лесовосстановления. 2. Соблюдение в установленном порядке Правил пожарной безопасности в лесах при проведении санитарно-оздоровительных мероприятий. 3. Соблюдение установленных законодательством Российской Федерации требований по охране окружающей среды от загрязнений и иного негативного воздействия.

Дата проведения ЛПО: 24.12.2025

Дата составления документа: 28.01.2026

Исполнитель работ по проведению лесопатологического обследования:

Инженер лесного хозяйства
(Руководитель юридического лица, индивидуальный предприниматель, гражданин, иное уполномоченное лицо)

Куропалкин Максим Николаевич
(фамилия, имя, отчество (последнее при наличии))

ОБЛАСТНОЕ ГОСУДАРСТВЕННОЕ КАЗЁННОЕ УЧРЕЖДЕНИЕ "МАКАРЬЕВСКОЕ ЛЕСНИЧЕСТВО"
(организация)

+7 915 902-01-97
(телефон)

| ДОКУМЕНТ ПОДПИСАН ЭЛЕКТРОННОЙ ПОДПИСЬЮ | |
|--|---|
| Сертификат: | 223819546131144376959216302854152666753 |
| Владелец: | Куропалкин Максим Николаевич |
| Действителен: | с 29.10.2025 по 22.01.2027 |

(подпись)

28.01.2026
(дата)

Ведомость участков леса с выявленными несоответствиями таксационным описаниям

Субъект Российской Федерации Костромская область Лесничество Макарьевское
Участковое лесничество Нейское Урочище (дача) _____

| Год проведения лесоустройства | Номер квартала | Номер выдела | Площадь выдела, га | Целевое назначение лесов | Категория защитных лесов | ОЗУ | Источник данных | Номер лесопатологического выдела | Площадь лесопатологического выдела, га | Таксационная характеристика | | | | | | | | | Заложено пробных площадей | |
|----------------------------------|-------------------|-----------------|-----------------------|--------------------------------|--------------------------------|-----|--------------------|--|--|-----------------------------|--------|-----------------|-------------------------|---------------------------|-------------|---------|---------|-------------------------|------------------------------|-------------------------|
| | | | | | | | | | | состав | порода | возраст, лет | средняя высота, м | средний диаметр, см | тип леса | полнота | бонитет | запас, куб. м /га | количество, шт. | Общая площадь, га |
| 1 | 2 | 3 | 4 | 5 | 6 | 7 | 8 | 9 | 10 | 11 | 12 | 13 | 14 | 15 | 16 | 17 | 18 | 19 | 20 | 21 |
| | | | | | | | | | | | | | | | | | | | | |

Условные обозначения:

ТО - таксационные описания; Ф - фактическая характеристика лесного насаждения

Исполнитель работ по проведению лесопатологического обследования:

Инженер лесного хозяйства
(Руководитель юридического лица,
индивидуальный предприниматель,
гражданин, иное уполномоченное лицо)

Куропалкин Максим
Николаевич
(фамилия, имя, отчество
(последнее при наличии))

ОБЛАСТНОЕ
ГОСУДАРСТВЕННОЕ
КАЗЁННОЕ УЧРЕЖДЕНИЕ
"МАКАРЬЕВСКОЕ
ЛЕСНИЧЕСТВО"
(организация)

+7 915 902-01-97
(телефон)

**ДОКУМЕНТ ПОДПИСАН
ЭЛЕКТРОННОЙ ПОДПИСЬЮ**
Сертификат: 223819546131144376959216302854152666753
Владелец: Куропалкин Максим Николаевич
Действителен: с 29.10.2025 по 22.01.2027
(подпись)

28.01.2026
(дата)

Результаты проведения лесопатологического обследования лесных насаждений за декабрь 2025 г.

Субъект Российской Федерации Костромская область Лесничество Макарьевское
Участковое лесничество Нейское Урочище (дача) _____

| 1 | 2 | 3 | 4 | 5 | 6 | 7 | 8 | Таксационная характеристика лесного насаждения | | | | | | | | | 18 | Распределение деревьев по категориям состояния, % от запаса | | | | | | | | | | 33 | 34 | Назначенные мероприятия | | | | | | | |
|---|----|----|-----------------------|-----------------------|---|---|------|--|---------------|----|----|----|----------------------------------|-----|----|-----|----|---|---|-------------|---|--------------------|---|-----------|---|----|----|----|----|-------------------------|----|--|---|--|---------------------------|---------------------------|------|
| | | | | | | | | 9 | 10 | 11 | 12 | 13 | 14 | 15 | 16 | 17 | | без признаков ослабления | | ослабленные | | сильно ослабленные | | усыхающие | | 27 | 28 | | | 29 | 30 | 31 | 32 | 35 | 36 | | |
| | | | | | | | | | | | | | | | | | | Н | Р | Н | Р | Н | Р | Н | Р | | | | | | | | | | | | |
| 6 | 15 | 33 | Эксплуатационные леса | Эксплуатационные леса | | 2 | 0.61 | 1 рус древостоя 9С1 С | С ос на | 90 | 25 | 30 | Сос няк брус нич ный | 0.7 | 2 | 300 | | 10 | | 10 | | 10 | | | | | | | | | | 35 | 35 | Воздействия сильных ветров прошлых лет, повлекшие наклон более 10°, изгиб или вывал деревьев, Воздействия шквалистых и ураганных ветров прошлых лет, повлекшие слом стволов деревьев | 70 | Сплошная санитарная рубка | 0.61 |
| | | | | | | | | С ос на | 110 | 24 | 36 | | | | | | | 10 | | 10 | | 10 | | | | | | | | 35 | 35 | Воздействия сильных ветров прошлых лет, повлекшие наклон более 10°, изгиб или вывал деревьев, Воздействия шквалистых и ураганных ветров прошлых лет, повлекшие слом стволов деревьев | 70 | Сплошная санитарная рубка | 0.61 | | |
| 6 | 15 | 33 | Эксплуатационные леса | Эксплуатационные леса | | 1 | 1.29 | 1 рус древостоя | С ос на | 90 | 25 | 30 | Сос няк брус нич ный | 0.7 | 2 | 300 | | 10 | | 10 | | 10 | | | | | | | | | 35 | 35 | Воздействия сильных ветров прошлых лет, повлекшие наклон более 10°, изгиб | 70 | Сплошная санитарная рубка | 1.29 | |

Результаты проведения лесопатологического обследования лесных насаждений, поврежденных вредителями леса (хвое-листогрызущими) за декабрь 2025 г.

Субъект Российской Федерации Костромская область Лесничество Макарьевское
Участковое лесничество Нейское Урочище (дача) _____

| 1 | 2 | 3 | 4 | 5 | 6 | 7 | Таксационная характеристика лесного насаждения | | | | | | | | | 17 | 18 | Распределение деревьев по степени объедания кроны, % от числа стволов | | | | 23 |
|----------------|--------------|--------------------|--------------------------|--------------------------|----------------------------------|--|--|--------|---------|-------------------|---------------------|----------|---------|---------|------------------|---------------|---|---|---------|---------|----------|-------------------------|
| | | | | | | | 8 | 9 | 10 | 11 | 12 | 13 | 14 | 15 | 16 | | | 19 | 20 | 21 | 22 | |
| Номер квартала | Номер выдела | Площадь выдела, га | Целевое назначение лесов | Категория защитных лесов | Номер лесопатологического выдела | Площадь лесопатологического выдела, га | состав | порода | возраст | средняя высота, м | средний диаметр, см | тип леса | полнота | бонитет | запас, куб.м./га | Вид вредителя | Доля поврежденных деревьев, % от количества | до 25 | 25 - 50 | 25 - 50 | более 75 | Фаза развития вредителя |

Исполнитель работ по проведению лесопатологического обследования:

Инженер лесного хозяйства
(Руководитель юридического лица,
индивидуальный предприниматель,
гражданин, иное уполномоченное лицо)

Куропалкин Максим
Николаевич
(фамилия, имя, отчество
(последнее при наличии))

ОБЛАСТНОЕ
ГОСУДАРСТВЕННОЕ
КАЗЁННОЕ УЧРЕЖДЕНИЕ
"МАКАРЬЕВСКОЕ
ЛЕСНИЧЕСТВО"
(организация)

+7 915 902-01-97
(телефон)

**ДОКУМЕНТ ПОДПИСАН
ЭЛЕКТРОННОЙ ПОДПИСЬЮ**

Сертификат: 223819546131144376959216302854152666753
Владелец: Куропалкин Максим Николаевич
Действителен: с 29.10.2025 по 22.01.2027

(подпись)

28.01.2026
(дата)

| 1 | 2 | 3 | 4 | 5 | 6 | Доля усыхающих и погибших деревьев, % | | | | | | Степень повреждения полога, % | | 16 | 17 | Назначенные мероприятия | | | |
|----------------|--------------|----------------------------------|--|--|---------------------|---------------------------------------|--------------|--------------|-----------------|----------------|-----------------|-------------------------------|------------|------------|---|---------------------------------|-----|-------------|------------------|
| | | | | | | 7 | 8 | 9 | 10 | 11 | 12 | 13 | 14 | | | 15 | 18 | 19 | 20 |
| Номер квартала | Номер выдела | Номер лесопатологического выдела | Площадь лесопатологического выдела, га | Перечень таксационных выделов, входящих в лесопатологический выдел | Повреждаемая порода | усыхающие | свежий сухой | старый сухой | свежий ветровал | свежий бурелом | старый ветровал | старый бурелом | дефолиация | дехромация | Тип распределения поврежденных (погибших) деревьев (равномерное, групповое, куртинное, сплошное усыхание (повреждение)) | Причины ослабления, повреждения | ВИД | ПЛОЩАДЬ, га | Сроки проведения |

Исполнитель работ по проведению лесопатологического обследования:

Инженер лесного хозяйства
(Руководитель юридического лица, индивидуальный предприниматель, гражданин, иное уполномоченное лицо)

Куропалкин Максим Николаевич
(фамилия, имя, отчество (последнее при наличии))

ОБЛАСТНОЕ ГОСУДАРСТВЕННОЕ КАЗЁННОЕ УЧРЕЖДЕНИЕ "МАКАРЬЕВСКОЕ ЛЕСНИЧЕСТВО"
(организация)

+7 915 902-01-97
(телефон)

**ДОКУМЕНТ ПОДПИСАН
ЭЛЕКТРОННОЙ ПОДПИСЬЮ**

Сертификат: 223819546131144376959216302854152666753
Владелец: Куропалкин Максим Николаевич
Действителен: с 29.10.2025 по 22.01.2027
(подпись)

28.01.2026
(дата)

Результаты проведения лесопатологического обследования лесных насаждений с использованием данных дистанционного зондирования Земли (авиационных и космических снимков)

Субъект Российской Федерации
Участковое лесничество

Костромская область
Нейское

Лесничество
Урочище (дача)

Макарьевское

| 1 | 2 | 3 | 4 | 5 | Краткая таксационная характеристика лесных насаждений по данным лесоустройства | | | | | | | | Краткая характеристика материалов дистанционного зондирования Земли | | | | 19 | 20 | 21 | |
|----------------|--------------|--------------------------------------|----------------------------------|--|--|-----------------|-------------------|---------------------|---------------------------------------|-----------------------|---------|----------------------------------|---|-----------------------------------|---|---|--------------------------|--------------------------------|------------------------------------|-------------------------|
| | | | | | 6 | 7 | 8 | 9 | 10 | 11 | 12 | 13 | 14 | 15 | 16 | 17 | | | | 18 |
| Номер квартала | Номер выдела | Площадь лесотаксационного выдела, га | Номер лесопатологического выдела | Площадь лесопатологического выдела, га | породный состав | средний возраст | средняя высота, м | средний диаметр, см | тип леса/тип лесорастительных условий | относительная полнота | бонитет | общий запас древесины, куб. м/га | Тип и наименование летательного аппарата | Наименование съемочной аппаратуры | Режим съемки (панхроматический/мультиспектральный/гиперспектральный/красный/БИК/ИК) | Пространственное разрешение (для каждого режима), м | Дата съемки (дд.мм.гггг) | Дата дешифрирования (дд.мм.гг) | Предполагаемая причина повреждения | Площадь повреждения, га |

Исполнитель работ по проведению лесопатологического обследования:

Инженер лесного хозяйства
(Руководитель юридического лица, индивидуальный предприниматель, гражданин, иное уполномоченное лицо)

Куропалкин Максим Николаевич
(фамилия, имя, отчество (последнее при наличии))

**ОБЛАСТНОЕ
ГОСУДАРСТВЕННОЕ
КАЗЁННОЕ УЧРЕЖДЕНИЕ
"МАКАРЬЕВСКОЕ
ЛЕСНИЧЕСТВО"**
(организация)

+7 915 902-01-97
(телефон)

**ДОКУМЕНТ ПОДПИСАН
ЭЛЕКТРОННОЙ ПОДПИСЬЮ**

Сертификат: 223819546131144376959216302854152666753
Владелец: Куропалкин Максим Николаевич
Действителен: с 29.10.2025 по 22.01.2027

(подпись)

28.01.2026
(дата)

ВРЕМЕННАЯ ПРОБНАЯ ПЛОЩАДЬ N

1.1. Субъект Российской Федерации Костромская область Лесничество Макарьевское
Участковое лесничество Нейское Урочище (дача) _____
Квартал 6 Выдел 15 Площадь выдела 33 га.
Лесопатологический выдел 2 Площадь лесопатологического выдела 0,61 га.

1.2. Метод перече́та*:

сплошной, ленты пере́чета, круговые площадки постоянного радиуса, реласкопические площадки (нужное подчеркнуть).

Количество лент/площадок _____ шт. Размеры площадок (длина x ширина/радиус) _____ м. Размер временной пробной площади: _____ га.

*В соответствии с п.42 приказа Минприроды России от 09.11.2020 №910 - без пере́чета деревьев.

1.3. Фактическая таксационная характеристика насаждения:

Состав 9С1С возраст 90 лет; тип леса СБРА2 полнота 0,7
бонитет 2; запас на га 300 кбм; возобновление:

1.4. Номер очага вредных организмов _____

Тип очага вредных организмов: эпизодический, хронический (нужное подчеркнуть).

Фаза развития очага вредных организмов: начальная, нарастания численности, собственно вспышка, кризис (нужное подчеркнуть).

1.5. Причина ослабления, повреждения насаждения и время:

Воздействие ветров прошлых лет, повлекшее наклон более 10%, наклон или вывал деревьев. Воздействия шквалистых и ураганных ветров прошлых лет, повлекшие слом стволов деревьев.

Состояние насаждения: насаждение сильно ослабленное, средневзвешенная категория состояния насаждения 4,1.

1.6. Назначенные мероприятия:

В соответствии с п.57 приказа Минприроды России от 09.11.2020 №912 назначена сплошная санитарная рубка на площади 0,61 га.

Исполнитель работ по проведению лесопатологического обследования: Инженер лесного хозяйства ОГКУ «Макарьевское лесничество

Фамилия, имя, отчество (при наличии) Куропалкин М.Н. Подпись _____

Дата составления документа. 28.01.2026 г.

**ДОКУМЕНТ ПОДПИСАН
ЭЛЕКТРОННОЙ ПОДПИСЬЮ**

Сертификат: 00A862139C4654A42472E23E4B94483E81

Владелец: Куропалкин Максим Николаевич

Действителен: с 29.10.2025 до 22.01.2027

ВЕДОМОСТЬ ПЕРЕЧЕТА ДЕРЕВЬЕВ
 (для сплошного, ленточного и перече́та
 на круговых площадках постоянного радиуса)

Порода: Сосна средневзвешенная категория состояния 4,1

| Ступени толщины, см | Количество деревьев по категориям состояния, шт. | | | | | | | | | | | | | | | | Всего | |
|------------------------------------|--|---|---|---|---|---|---|---|----|----|-------------|----|----|-------------|----|----|------------|--|
| | 1 | | 2 | | 3 | | 4 | | 5 | | 5 (а, б, в) | | | 5 (г, д, е) | | | шт./куб. м | в том числе подлежит рубке, % |
| | Н | З | Н | З | Н | З | Н | З | Н | З | Н | З | О | Н | З | О | | |
| 1 | 2 | 3 | 4 | 5 | 6 | 7 | 8 | 9 | 10 | 11 | 12 | 13 | 14 | 15 | 16 | 17 | 18 | 19 |
| 8 | | | | | | | | | | | | | | | | | | |
| 12 | | | | | | | | | | | | | | | | | | |
| 16 | | | | | | | | | | | | | | | | | | |
| 20 | | | | | | | | | | | | | | | | | | |
| 24 | | | | | | | | | | | | | | | | | | |
| 28 | | | | | | | | | | | | | | | | | | |
| 32 | | | | | | | | | | | | | | | | | | |
| 36 | | | | | | | | | | | | | | | | | | |
| 40 | | | | | | | | | | | | | | | | | | |
| 44 | | | | | | | | | | | | | | | | | | |
| 48 | | | | | | | | | | | | | | | | | | |
| Итого, шт. | | | | | | | | | | | | | | | | | | |
| Итого, куб. м | | | | | | | | | | | | | | | | | | |
| Итого, % от запаса по породе | | | | | | | | | | | | | | | | | | |

Причины назначения в рубку деревьев категорий состояния:

- 1 _____
- 2 _____
- 3 _____
- 4 _____

ВЕДОМОСТЬ ПЕРЕЧЕТА ДЕРЕВЬЕВ

(для сплошного, ленточного и перечета
на круговых площадках постоянного радиуса)

Порода: Сосна _____ средневзвешенная категория состояния 4,1

| Ступени толщины, см | Количество деревьев по категориям состояния, шт. | | | | | | | | | | | | | | | | Всего | | |
|------------------------------------|--|---|---|---|---|---|---|---|----|----|-------------|----|----|-------------|----|----|------------|--|--|
| | 1 | | 2 | | 3 | | 4 | | 5 | | 5 (а, б, в) | | | 5 (г, д, е) | | | шт./куб. м | в том числе подлежит рубке, % | |
| | Н | З | Н | З | Н | З | Н | З | Н | З | Н | З | О | Н | З | О | | | |
| 1 | 2 | 3 | 4 | 5 | 6 | 7 | 8 | 9 | 10 | 11 | 12 | 13 | 14 | 15 | 16 | 17 | 18 | 19 | |
| 8 | | | | | | | | | | | | | | | | | | | |
| 12 | | | | | | | | | | | | | | | | | | | |
| 16 | | | | | | | | | | | | | | | | | | | |
| 20 | | | | | | | | | | | | | | | | | | | |
| 24 | | | | | | | | | | | | | | | | | | | |
| 28 | | | | | | | | | | | | | | | | | | | |
| 32 | | | | | | | | | | | | | | | | | | | |
| 36 | | | | | | | | | | | | | | | | | | | |
| 40 | | | | | | | | | | | | | | | | | | | |
| 44 | | | | | | | | | | | | | | | | | | | |
| 48 | | | | | | | | | | | | | | | | | | | |
| 52 | | | | | | | | | | | | | | | | | | | |
| 56 | | | | | | | | | | | | | | | | | | | |
| 60 | | | | | | | | | | | | | | | | | | | |
| Итого, шт. | | | | | | | | | | | | | | | | | | | |
| Итого, куб. м | | | | | | | | | | | | | | | | | | | |
| Итого, % от запаса по породе | | | | | | | | | | | | | | | | | | | |

Причины назначения в рубку деревьев категорий состояния:

- 1 _____
- 2 _____
- 3 _____
- 4 _____

ВЕДОМОСТЬ ПЕРЕЧЕТА ДЕРЕВЬЕВ

(для сплошного, ленточного и перече́та
на круговых площадках постоянного радиуса)

Порода: 9С1С средневзвешенная категория состояния 4,1

| Ступени толщины, см | Количество деревьев по категориям состояния, шт. | | | | | | | | | | | | | | | | Всего | | |
|------------------------------------|--|---|---|---|---|---|---|---|----|----|-------------|----|----|-------------|----|----|------------|--|--|
| | 1 | | 2 | | 3 | | 4 | | 5 | | 5 (а, б, в) | | | 5 (г, д, е) | | | шт./куб. м | в том числе подлежит рубке, % | |
| | Н | З | Н | З | Н | З | Н | З | Н | З | Н | З | О | Н | З | О | | | |
| 1 | 2 | 3 | 4 | 5 | 6 | 7 | 8 | 9 | 10 | 11 | 12 | 13 | 14 | 15 | 16 | 17 | 18 | 19 | |
| 8 | | | | | | | | | | | | | | | | | | | |
| 12 | | | | | | | | | | | | | | | | | | | |
| 16 | | | | | | | | | | | | | | | | | | | |
| 20 | | | | | | | | | | | | | | | | | | | |
| 24 | | | | | | | | | | | | | | | | | | | |
| 28 | | | | | | | | | | | | | | | | | | | |
| 32 | | | | | | | | | | | | | | | | | | | |
| 36 | | | | | | | | | | | | | | | | | | | |
| 40 | | | | | | | | | | | | | | | | | | | |
| 44 | | | | | | | | | | | | | | | | | | | |
| 48 | | | | | | | | | | | | | | | | | | | |
| 52 | | | | | | | | | | | | | | | | | | | |
| 56 | | | | | | | | | | | | | | | | | | | |
| 60 | | | | | | | | | | | | | | | | | | | |
| Итого, шт. | | | | | | | | | | | | | | | | | | | |
| Итого, куб. м | | | | | | | | | | | | | | | | | | | |
| Итого, % от запаса по породе | | | | | | | | | | | | | | | | | | | |

Причины назначения в рубку деревьев категорий состояния:

- 1 _____
- 2 _____
- 3 _____
- 4 _____

ВРЕМЕННАЯ ПРОБНАЯ ПЛОЩАДЬ N

1.1. Субъект Российской Федерации Костромская область Лесничество Макарьевское
Участковое лесничество Нейское Урочище (дача) _____
Квартал 6 Выдел 15 Площадь выдела 33 га.
Лесопатологический выдел 1 Площадь лесопатологического выдела 1,29 га.

1.2. Метод перече́та*:

сплошной, ленты пере́чета, круговые площадки постоянного радиуса,
реласкопические площадки (нужное подчеркнуть).

Количество лент/площадок _____ шт. Размеры площадок (длина x ширина/радиус)
_____ м. Размер временной пробной площади: _____ га.

*В соответствии с п.42 приказа Минприроды России от 09.11.2020 №910 - без пере́чета
деревьев.

1.3. Фактическая таксационная характеристика насаждения:

Состав 9С1С возраст 90 лет; тип леса СБРА2 полнота 0,7
бонитет 2; запас на га 300 кубм; возобновление:

1.4. Номер очага вредных организмов _____

Тип очага вредных организмов: эпизодический, хронический (нужное
подчеркнуть).

Фаза развития очага вредных организмов: начальная, нарастания численности,
собственно вспышка, кризис (нужное подчеркнуть).

1.5. Причина ослабления, повреждения насаждения и время:

Воздействие ветров прошлых лет, повлекшее наклон более 10%, наклон или вывал
деревьев. Воздействия шквалистых и ураганных ветров прошлых лет, повлекшие слом
стволов деревьев.

Состояние насаждения: насаждение сильно ослабленное, средневзвешенная категория
состояния насаждения 4,1.

1.6. Назначенные мероприятия:

В соответствии с п.57 приказа Минприроды России от 09.11.2020 №912 назначена
сплошная санитарная рубка на площади 1,29 га.

Исполнитель работ по проведению лесопатологического обследования: Инженер лесного
хозяйства ОГКУ «Макарьевское лесничество

Фамилия, имя отчество (при наличии) Куропалкин М.Н. Подпись _____

Дата составления документа. 28.01.2026 г.

**ДОКУМЕНТ ПОДПИСАН
ЭЛЕКТРОННОЙ ПОДПИСЬЮ**

Сертификат: 00A862139C4654A42472E23E4B94483E81

Владелец: Куропалкин Максим Николаевич

Действителен: с 29.10.2025 до 22.01.2027

ВЕДОМОСТЬ ПЕРЕЧЕТА ДЕРЕВЬЕВ
 (для сплошного, ленточного и перече́та
 на круговых площадках постоянного радиуса)

Порода: Сосна среднезвешенная категория состояния 4,1

| Ступени толщины, см | Количество деревьев по категориям состояния, шт. | | | | | | | | | | | | | | | | Всего | |
|------------------------------------|--|---|---|---|---|---|---|---|----|----|-------------|----|----|-------------|----|----|------------|--|
| | 1 | | 2 | | 3 | | 4 | | 5 | | 5 (а, б, в) | | | 5 (г, д, е) | | | шт./куб. м | в том числе подлежит рубке, % |
| | Н | З | Н | З | Н | З | Н | З | Н | З | Н | З | О | Н | З | О | | |
| 1 | 2 | 3 | 4 | 5 | 6 | 7 | 8 | 9 | 10 | 11 | 12 | 13 | 14 | 15 | 16 | 17 | 18 | 19 |
| 8 | | | | | | | | | | | | | | | | | | |
| 12 | | | | | | | | | | | | | | | | | | |
| 16 | | | | | | | | | | | | | | | | | | |
| 20 | | | | | | | | | | | | | | | | | | |
| 24 | | | | | | | | | | | | | | | | | | |
| 28 | | | | | | | | | | | | | | | | | | |
| 32 | | | | | | | | | | | | | | | | | | |
| 36 | | | | | | | | | | | | | | | | | | |
| 40 | | | | | | | | | | | | | | | | | | |
| 44 | | | | | | | | | | | | | | | | | | |
| 48 | | | | | | | | | | | | | | | | | | |
| Итого, шт. | | | | | | | | | | | | | | | | | | |
| Итого, куб. м | | | | | | | | | | | | | | | | | | |
| Итого, % от запаса по породе | | | | | | | | | | | | | | | | | | |

Причины назначения в рубку деревьев категорий состояния:

- 1 _____
- 2 _____
- 3 _____
- 4 _____

ВЕДОМОСТЬ ПЕРЕЧЕТА ДЕРЕВЬЕВ
(для сплошного, ленточного и перече́та
на круговых площадках постоянного радиуса)

Порода: Сосна среднезвешенная категория состояния 4,1

| Ступени толщины, см | Количество деревьев по категориям состояния, шт. | | | | | | | | | | | | | | | | Всего | | |
|------------------------------------|--|---|---|---|---|---|---|---|----|----|-------------|----|----|-------------|----|----|------------|--|--|
| | 1 | | 2 | | 3 | | 4 | | 5 | | 5 (а, б, в) | | | 5 (г, д, е) | | | шт./куб. м | в том числе подлежит рубке, % | |
| | Н | З | Н | З | Н | З | Н | З | Н | З | Н | З | О | Н | З | О | | | |
| 1 | 2 | 3 | 4 | 5 | 6 | 7 | 8 | 9 | 10 | 11 | 12 | 13 | 14 | 15 | 16 | 17 | 18 | 19 | |
| 8 | | | | | | | | | | | | | | | | | | | |
| 12 | | | | | | | | | | | | | | | | | | | |
| 16 | | | | | | | | | | | | | | | | | | | |
| 20 | | | | | | | | | | | | | | | | | | | |
| 24 | | | | | | | | | | | | | | | | | | | |
| 28 | | | | | | | | | | | | | | | | | | | |
| 32 | | | | | | | | | | | | | | | | | | | |
| 36 | | | | | | | | | | | | | | | | | | | |
| 40 | | | | | | | | | | | | | | | | | | | |
| 44 | | | | | | | | | | | | | | | | | | | |
| 48 | | | | | | | | | | | | | | | | | | | |
| 52 | | | | | | | | | | | | | | | | | | | |
| 56 | | | | | | | | | | | | | | | | | | | |
| 60 | | | | | | | | | | | | | | | | | | | |
| Итого, шт. | | | | | | | | | | | | | | | | | | | |
| Итого, куб. м | | | | | | | | | | | | | | | | | | | |
| Итого, % от запаса по породе | | | | | | | | | | | | | | | | | | | |

Причины назначения в рубку деревьев категорий состояния:

- 1 _____
- 2 _____
- 3 _____
- 4 _____

ВЕДОМОСТЬ ПЕРЕЧЕТА ДЕРЕВЬЕВ

(для сплошного, ленточного и перечета
на круговых площадках постоянного радиуса)

Порода: 9С1С средневзвешенная категория состояния 4,1

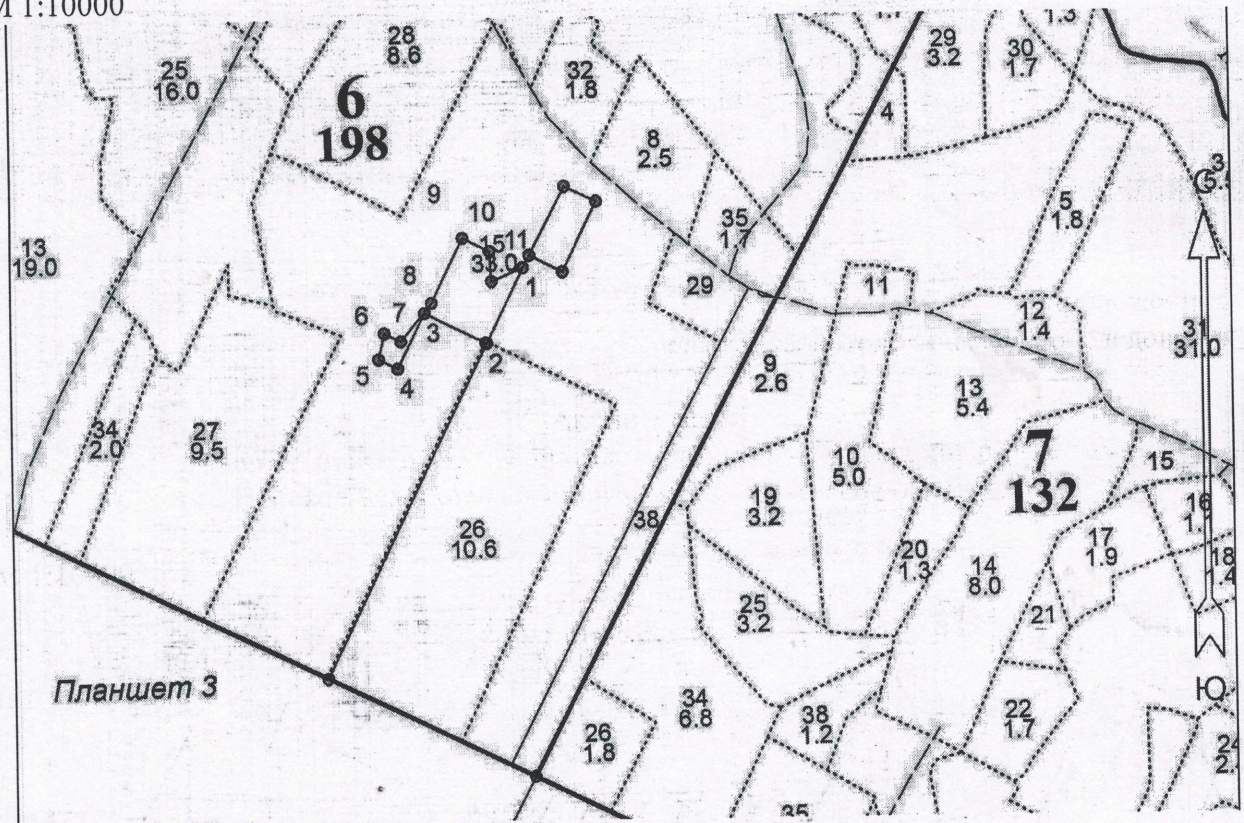
| Ступени толщины, см | Количество деревьев по категориям состояния, шт. | | | | | | | | | | | | | | | | Всего | |
|------------------------------------|--|---|---|---|---|---|---|---|----|----|-------------|----|----|-------------|----|----|------------|--|
| | 1 | | 2 | | 3 | | 4 | | 5 | | 5 (а, б, в) | | | 5 (г, д, е) | | | шт./куб. м | в том числе подлежит рубке, % |
| | Н | З | Н | З | Н | З | Н | З | Н | З | Н | З | О | Н | З | О | | |
| 1 | 2 | 3 | 4 | 5 | 6 | 7 | 8 | 9 | 10 | 11 | 12 | 13 | 14 | 15 | 16 | 17 | 18 | 19 |
| 8 | | | | | | | | | | | | | | | | | | |
| 12 | | | | | | | | | | | | | | | | | | |
| 16 | | | | | | | | | | | | | | | | | | |
| 20 | | | | | | | | | | | | | | | | | | |
| 24 | | | | | | | | | | | | | | | | | | |
| 28 | | | | | | | | | | | | | | | | | | |
| 32 | | | | | | | | | | | | | | | | | | |
| 36 | | | | | | | | | | | | | | | | | | |
| 40 | | | | | | | | | | | | | | | | | | |
| 44 | | | | | | | | | | | | | | | | | | |
| 48 | | | | | | | | | | | | | | | | | | |
| 52 | | | | | | | | | | | | | | | | | | |
| 56 | | | | | | | | | | | | | | | | | | |
| 60 | | | | | | | | | | | | | | | | | | |
| Итого, шт. | | | | | | | | | | | | | | | | | | |
| Итого, куб. м | | | | | | | | | | | | | | | | | | |
| Итого, % от запаса по породе | | | | | | | | | | | | | | | | | | |

Причины назначения в рубку деревьев категорий состояния:

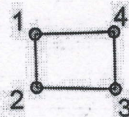
- 1 _____
- 2 _____
- 3 _____
- 4 _____

Абрис участка
квартал 6, выдел 15 лесопатологический выдел 1 площадь 1,29 га
Нейское участковое лесничество Макарьевское лесничество

М 1:10000



Условные обозначения:



- границы поврежденного участка на площади 1,29 га
(назначена сплошная санитарная рубка)

| № квартала | № выдела | № лесопатологического выдела | Размеры ленты (круговой площадки) перечёта | | | | | Координаты начала, конца и поворотных точек лент/центров круговых площадок перечёта |
|------------|----------|------------------------------|---|----------|-----------|-----------|-------------|---|
| | | | № ленты (площадки) | Длина, м | Ширина, м | Радиус, м | Площадь, га | |
| 6 | 15 | 1 | Обследованное лесное насаждение с наличием погибших деревьев более 50 % от запаса | | | | 1,29 | - |

Пространственное размещение лесопатологических выделов

| Номера точек | Координаты | | Длина, м |
|--------------|------------|-----------|----------|
| | широта | долгота | |
| 1-2 | 58.067931 | 43.770299 | 122.7 |
| 2-3 | 58.066940 | 43.769387 | 102.4 |
| 3-4 | 58.067346 | 43.767827 | 90.0 |
| 4-5 | 58.066620 | 43.767153 | 31.0 |
| 5-6 | 58.066743 | 43.766680 | 39.0 |
| 6-7 | 58.067085 | 43.766826 | 27.0 |
| 7-8 | 58.066978 | 43.767237 | 72.0 |
| 8-9 | 58.067479 | 43.768009 | 105.0 |
| 9-10 | 58.068326 | 43.768796 | 44.0 |
| 10-11 | 58.068151 | 43.769466 | 44.0 |
| 11-1 | 58.067931 | 43.770299 | 122.7 |
| | | | |

Исполнитель работ по проведению лесопатологического обследования:

Инженер лесного хозяйства ОГКУ «Макарьевское лесничество»

Ф.И.О. Куропалкин М Н

Подпись _____

Дата составления документа 28.01.2026 Телефон: 84944556791

**ДОКУМЕНТ ПОДПИСАН
ЭЛЕКТРОННОЙ ПОДПИСЬЮ**

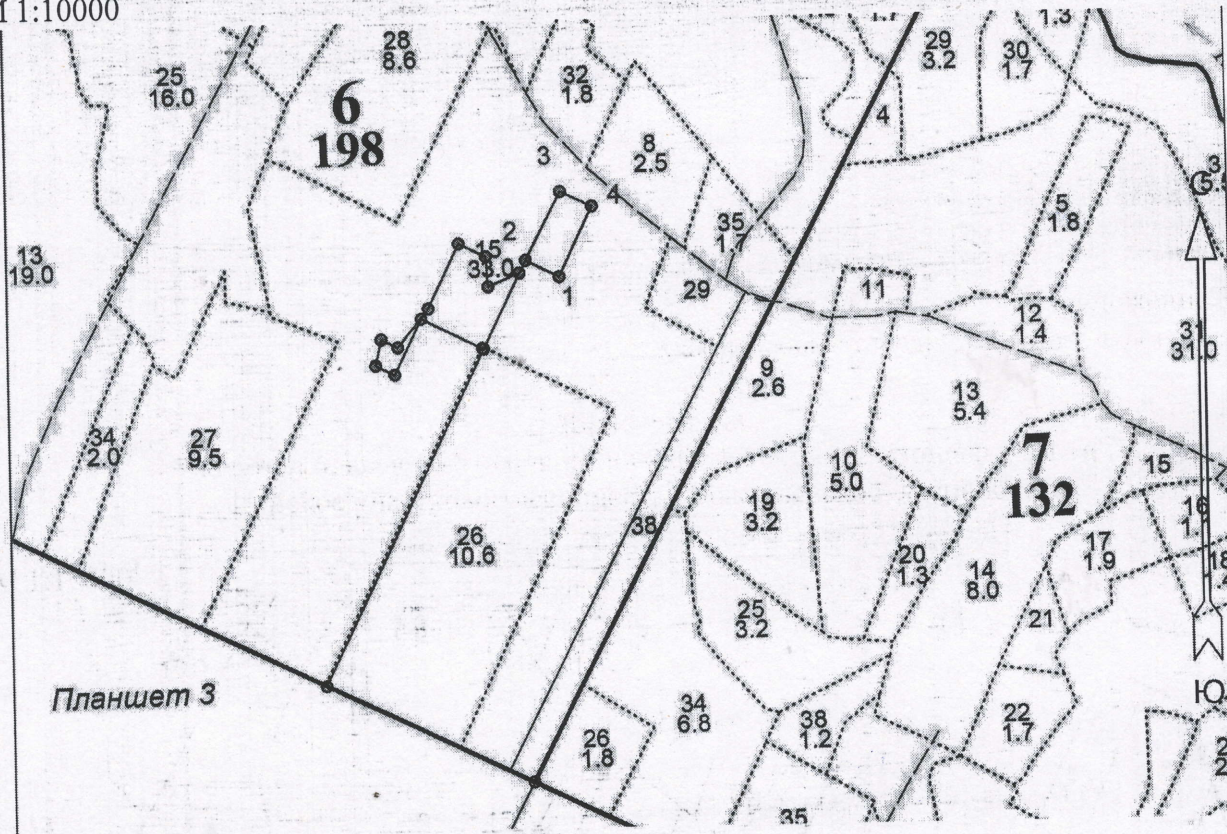
Сертификат: 00A862139C4654A42472E23E4B94483E81

Владелец: Куропалкин Максим Николаевич

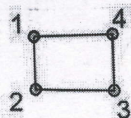
Действителен: с 29.10.2025 до 22.01.2027

Абрис участка
квартал 6, выдел 15 лесопатологический выдел 2 площадь 0,61 га
Нейское участковое лесничество Макарьевское лесничество

М 1:10000



Условные обозначения:



- границы поврежденного участка на площади 0,61 га
(назначена сплошная санитарная рубка)

| № квартала | № выдела | № лесопатологического выдела | Размеры ленты (круговой площадки) перечёта | | | | | Координаты начала, конца и поворотных точек лент/центров круговых площадок перечёта | | |
|------------|----------|------------------------------|---|----------|-----------|-----------|-------------|---|---|---|
| | | | № ленты (площадки) | Длина, м | Ширина, м | Радиус, м | Площадь, га | | | |
| 6 | 15 | 2 | Обследованное лесное насаждение с наличием погибших деревьев более 50 % от запаса | | | | | 0,61 | - | - |

Пространственное размещение лесопатологических выделов

| Номера точек | Координаты | | Длина, м |
|--------------|------------|-----------|----------|
| | широта | долгота | |
| 1-2 | 58.067872 | 43.771293 | 55.0 |
| 2-3 | 58.068093 | 43.771293 | 112.7 |
| 3-4 | 58.068989 | 43.771293 | 52.0 |
| 4-1 | 58.068791 | 43.771293 | 114.0 |

Исполнитель работ по проведению лесопатологического обследования:

Инженер лесного хозяйства ОГКУ «Макарьевское лесничество»

Ф.И.О. Куропалкин М Н Подпись _____

Дата составления документа 28.01.2026 Телефон: 84944556791

**ДОКУМЕНТ ПОДПИСАН
ЭЛЕКТРОННОЙ ПОДПИСЬЮ**

Сертификат: 00A862139C4654A42472E23E4B94483E81

Владелец: Куропалкин Максим Николаевич

Действителен: с 29.10.2025 до 22.01.2027