

УТВЕРЖДАЮ

Директор департамента лесного
хозяйства Костромской области
(должность)

Д.П. Никулин
(Фамилия, имя, отчество)



ДОКУМЕНТ ПОДПИСАН
ЭЛЕКТРОННОЙ ПОДПИСЬЮ

СВЕДЕНИЯ О СЕРТИФИКАТЕ ЭП

Сертификат: b8b4bc1f1ac4a0fe7077149797fa6345

Владелец: Никулин Дмитрий Петрович

Действителен с 15.02.2023 до 10.05.2024

№ 16 от 22.04.2024

Дата

ПЛАН
противопожарного обустройства лесов на территории
Поназыревского лесничества

(наименование лесничества)

на период с "01" "01" 2024 г. по "31" "12" 2028 г.

п. Поназырево
2024 г.

I. Краткая характеристика лесничества

1.1. Информация о лесорастительных зонах и лесных районах, лесистости

В соответствии с лесорастительным районированием, утверждённым приказом Минприроды России от 18 августа 2014 года №367 «Об утверждении перечня лесорастительных зон Российской Федерации и перечня лесных районов Российской Федерации», все леса Поназыревского лесничества относятся к южно-таежному лесному району Европейской части Российской Федерации.

Лесистость Поназыревского лесничества составляет 85,6%.

Общая площадь лесов и ее распределение по целевому назначению, преобладающим породам, группам возраста

Общая площадь Поназыревского лесничества составляет – 173633 га.

Леса, расположенные на землях лесного фонда Поназыревского лесничества по целевому назначению, подразделяются:

- защитные леса – 17043 га (9,8 %);
- эксплуатационные леса – 156590 га (90,2 %).

Категории защитных лесов распределены в следующем соотношении:

а) Леса, выполняющие функции защиты природных и иных объектов – 5632 га (0,8% или 13,5% от площади защитных лесов), в том числе:

- Леса, расположенные в защитных полосах лесов – 4143 га (0,3% / 5,2%);
- Леса, расположенные в зеленых зонах – 1489 га (0,5% / 8,3%).

б) Ценные леса – 11411 га (5,6% / 86,4%), в том числе:

- Запретные полосы лесов, расположенные вдоль водных объектов – 9245 га (5,3%)
- Нерестоохранные полосы лесов – 2166 га (1,2%)

Резервные леса в границах Поназыревского лесничества отсутствуют.

На территории Поназыревского лесничества преобладают мягколиственные леса - 105532 га (55%), хвойные леса занимают площадь 59933 га (45%). По группам возраста преобладают спелые лесные насаждения - 7461 га (42%), средневозрастные занимают площадь 68571 га (21%), молодняки 70935 га (16%), приспевающие - 14058 га (12%), перестойные - 4440 га (9%).

Преобладающие типы леса - ельники черничник.

По лесопожарному зонированию Поназыревское лесничество разделено на 2 зоны:

- зона наземного обнаружения и наземного тушения - 15891 га.
- зона авиационного обнаружения и наземного тушения - 157742 га.

Информация о делении лесничества по участковым лесничествам

Поназыревское лесничество имеет в составе 7 участковых лесничеств (таблица 1.1.1).

Таблица 1.1.1.

Распределение территории Поназыревского лесничества по участковым лесничествам

№№ п.п.	Наименование участковых лесничеств	Общая площадь, га
1.	1-е Поназыревское	26010
2.	2-е Поназыревское	10987
3.	Луптюгское	27979
4.	Марковское	30119
5.	Полдневицкое	24249
6.	Шортюгское	23388
7.	Якшангское	30901
Итого		173633

Распределение лесов по классам природной пожарной опасности, характеристика пожароопасного сезона (начало, окончание, продолжительность), виды лесных пожаров, их динамика, сезонные особенности, информация о динамике площадей, пройденных лесными пожарами, площадей погибших насаждений, о причинах возникновения лесных пожаров, об угрозе распространения лесных пожаров (низкая, средняя, высокая)

Средняя степень природной пожарной опасности лесов Поназыревского лесничества определена с использованием данных о распределении кварталов по классам пожарной опасности (таблица 1.1.).

В качестве основы для определения степени природной пожарной опасности лесного фонда лесничества была использована классификация природной пожарной опасности лесов, утвержденная приказом Рослесхоза от 05 июля 2011 года № 287 «Об утверждении классификации природной пожарной опасности лесов и классификации пожарной опасности в лесах в зависимости от условий погоды».

Степень природной пожарной опасности лесничества – средняя и характеризуется классом – II,8. Полученный показатель свидетельствует о вероятности возникновения низовых пожаров в период весенне-летнего пожарного максимума.

В насаждениях I-IV классов, их площадь 173633 га (85,6 %), возможны низовые пожары в течение всего сезона, а при высокой пожарной опасности погоды, в периоды пожарных максимумов, низовые пожары могут переходить в верховые.

Потенциальная (природная) пожарная опасность и фактическая горимость лесов зависит от многих факторов: породного состава и состояния насаждений, типа лесорастительных условий, развития транспортной сети, посещаемости лесов населением, противопожарного обустройства территории и многих других.

Пожароопасный сезон устанавливается со дня схода снежного покрова до установления устойчивой дождливой осенней погоды или образования снежного покрова.

На территории Костромской области среднестатистические данные начала и окончания пожароопасного сезона - 15 апреля и 15 октября, средняя продолжительность пожароопасного сезона составляет 183 дня.

Сезонными особенностями возникновения лесных пожаров являются:

1. Наиболее пожароопасным является весенний период от момента схода снегового покрова до появления обильной травяной растительности (май-июнь). Этот период характерен малой относительной влажностью воздуха, обилием солнечных дней.

2. В летний период влажность воздуха и почвенного покрова повышается. Обильная травяная растительность и листва на кустарниках и деревьях служат хорошим препятствием на пути распространения огня. Условия для возникновения лесных пожаров ухудшаются.

3. В конце вегетационного периода (конец августа - сентябрь) условия вновь способствуют возникновению загораний, так как происходит отмирание и высыхание травянистой растительности, опадение листвы. Также увеличивается рекреационная нагрузка на леса - возрастает количество посещающих леса в целях заготовки грибов, ягод, ведения рыбалки, охоты и др. Количество пожаров увеличивается.

Информация о лесорастительных зонах и лесных районах, лесистости, об общей площади лесов и ее распределении по целевому назначению, преобладающим породам, группам возраста, информация о делении по участковым лесничествам, распределении лесов по типам леса в разрезе участковых лесничеств, информация о лесопожарном зонировании, распределении площади лесов по классам природной пожарной опасности, виды лесных пожаров, их динамика, информация о динамике площадей, пройденных лесными пожарами, площадей погибших насаждений, информация о причинах возникновения лесных пожаров, информация об угрозе распространения пожаров (низкая, средняя, высокая) представлена в таблице 1.1.

Таблица 1.1.2.

Характеристика Поназыревского лесничества

№ пп	Наименование участкового лесничества	Лесорастительная зона и лесной район	Лесистость, %	Площадь												Информация о лесопожарном зонировании	
				земельного фонда всего	Целевое назначение лесов			По преобладающим породам			Группам возраста						Тип леса
					Защитные	Эксплуатационные	Резервные	Хвоны	Твердолиственные	Мяголиственные	Молодняки	Средневозрастные	Приспевающие	Спелые	Перестойные		
А	1	2	3	4	5	6	7	8	9	10	11	12	12	13	14	15	16
1	1-е Поназыревское	таежная зона лесов, южно-таежный район Европейской части РФ	85,6	5797,00	3659,00	22351		6791,00		18007,00	9710,00	11693,00	2236,00	758,00	401,00	Екис	зона наземного обнаружения и наземного тушения
				20213,00													зона авиационного обнаружения и наземного тушения
2	2-е Поназыревское	таежная зона лесов, южно-таежный район Европейской части РФ	85,6	3219,00	247,00	10740,00		2204,00	0,00	8548,00	2638,00	3834,00	3463,00	817,00	0,00	Екис	зона наземного обнаружения и наземного тушения
				7768,00													зона авиационного обнаружения и наземного тушения
3	Луптюжское	таежная зона лесов, южно-таежный район Европейской части РФ	85,6	1134,00	0,00	27979,00		10758,00	0,00	15685,00	1195,00	12078,00	1008,00	1187,00	220,00	Екис	зона наземного обнаружения и наземного тушения
				26845,00													зона авиационного обнаружения и наземного тушения
4	Марковс	таежная зона	85,6	30119,0	1725,00	28394,0		11587,	0,00	16669,	1805	6987,0	1118,0	1214,0	886,00	Екис	зона

	кое	лесов, южно-таежный район Европейской части РФ		0		0		00		00	1,00	0	0	0			авиационного обнаружения и наземного тушения
5	Шортюгское	таежная зона лесов, южно-таежный район Европейской части РФ	85,6	0,00	6559,00	16829,00		11568,00	0,00	11150,00	9775,00	8220,00	1129,00	1210,00	2384,00	Екис	зона наземного обнаружения и наземного тушения
				23388,00													зона авиационного обнаружения и наземного тушения
6	Полдневское	таежная зона лесов, южно-таежный район Европейской части РФ	85,6	2551,00	3127,00	21122,00		11468,00	0,00	11617,00	7929,00	9655,00	3840,00	1160,00	501,00	Екис	зона авиационного обнаружения и наземного тушения
				21698,00													
7	Якшангское	таежная зона лесов, южно-таежный район Европейской части РФ	85,6	3190,00	1726,00	29175,00		5557,00	0,00	23856,00	10882,00	16104,00	1264,00	1115,00	48,00	Екис	зона авиационного обнаружения и наземного тушения
				27711,00													
			85,6	173633,00	17043,00	156590,00	0,00	59933,00	0,00	105532,00	70935,00	68571,00	14058,00	7461,00	4440,00		ИТОГО

Продолжение таблицы 1.1.3.

№ пп	Наименование участкового лесничества	распределении площади лесов по классам природной пожарной опасности	Лесные пожары	Динамика площадей пройденной лесными пожарами, га	Динамика площади погибши	Информация об угрозе распространения лесных пожаров
------	--------------------------------------	---	---------------	---	--------------------------	---

								Виды	Количество лесных пожаров (динамика)			Основные причины возникновения	2021	2022	2023	х насаждений			низкая	средняя	высокая			
		I	II	III	IV	V	Итого		2021	2022	2023					2021	2022	2023				2021	2022	2023
A	1	17	18	19	20	21	21	23	24	25	26	27	27	29	30	31	32	33	34	35	36			
1	1-е Поназыревское		4593	12964	8453		26010	низовой			1	Не установлена			0,5				21417	4593				
2	2-е Поназыревское		1462	5127	4398		10987	низовой		1		Не установлена, в н/в проводится экспертиза по установлению очага и причины пожара. Предполагаемая причина - разряд атмосферного электричества		0,04					9525	1462				
3	Луптюгское	2208	3421	12712	9638		27979												12712	13059	2208			
4	Марковское	885	9395	5531	14308		30119												19839	9395	885			
5	Полдневицкое		1994	6324	15931		24249	низовой	1			причины устанавливаются	6						22255	1994				
6	Шортюгское		835	4157	18396		23388	низовой	1			Грозовой разряд	42						22553	835				

7	Якшангское			3745	27156		30901											3745	27156	
	Итого	3093	21700	50560	98280	0	173633													
	%	4,7	25,5	67,9	2,2	0	173633													

1.2. Информация о лесных участках, предоставленных в пользование

На территории Поназыревского лесничества в пользование предоставлены лесные участки по 14 договорам аренды лесных участков, в том числе по 14 договорам с целью заготовки древесины.

Площадь арендованных лесных участков составляет 110016 га (60 % от общей площади лесничества), в том числе 110016 га – для заготовки древесины.

В соответствии с договорами аренды лесопользователи проводят профилактические противопожарные мероприятия и принимают участие в тушении пожаров, возникающих на переданных в аренду лесных участках.

Информация о лесных участках, предоставленных в пользование, - характеристика лесохозяйственной деятельности на лесных участках, предоставленных в пользование (с указанием их местоположения), включая охрану лесов от пожаров, планируемые направления и объемы развития на срок действия плана представлена в таблице 1.2.1.

	ревское		"Рассвет" кв. 1-3 все выдела		древесины																
	Луптюгское		кв. 96-100 все выдела	1151	заготовка древесины																
	2-е Поназыревское		СПК "Луч" кв. 20,21,22 все выдела	324	заготовка древесины																
5	2-е Поназыревское	ООО "Шарыинская лесная компания"	СПК "Заря" кв. 21,23,24 все выдела	486	заготовка древесины					1											
	Луптюгское		кв. 18-20,34-36,54-57,74-76 все выдела	2598	заготовка древесины	0,4						7	1								3
6	2-е Поназыревское	ООО «Лидер»	СПК "Нива" кв. 8 все выдела	153	заготовка древесины					1											
	Луптюгское		кв. 43-46,60-67,77-85,101,102 все выдела	5101	заготовка древесины			1					11					1			2
7	Марковское	"ФЭБ" ООО	кв. 85-91,101-106,112-118,120-127,129-133 все выдела	7832	заготовка древесины					1							1				
	Полдневское		кв. 73,90-93,104-106 все выдела	1387	заготовка древесины								5								2
	2-е Поназыревское		СПК "Заря" кв.2,5-11,13 все выдела	1388	заготовка древесины				1					6							2

8	Лупт югское	ИП "Винок урцева Т.П."	кв. 92-95,115-118,121-125 все выдела	2670	заготовка древесины					0,4	1					12		1	1			4		
9	1-е Поназыревское	ООО "Сириус" 1 договор	кв.36-38 все выдела	689	заготовка древесины						1											1		
	Лупт югское		кв. 86-89,105-108 все выдела	1592	заготовка древесины									1	1									3
	Лупт югское		кв. 7,15-17,28-33,47-53,68-71 все выдела	4292	заготовка древесины										2									
	2-е Поназыревское		СПК "Нива" кв. 1,3,5,9,10 все выдела	762	заготовка древесины										10									
10	Полдневицкое	ООО «ФОРЕСТКОМ»	кв. 68,78,79,97-103,110,111 все выдела	2399	заготовка древесины					1	1					9	1		1			3		
	2-е Поназыревское		СПК "Заря" кв 12,18,20 все выдела	444	заготовка древесины					1														
11	Полдневицкое	ООО «Лесные ресурсы»	кв. 15-35,38-44,47-51,54,59-62,86-89,107-109,112,113 все выдела	10662	заготовка древесины						1					15		1	1			2		

	Шорт югское		кв.30-104 все выдела	16829	заготовка древесины			1											4
	Марковское		кв. 37-44,56-63,76-82,92-98,107-109 все выдела	6924	заготовка древесины			2,1											
12	Полдневицкое	ООО "Шорт юг"	кв. 52,53,63-67,76,77 все выдела	1985	заготовка древесины				1				8						2
	2-е Поназыревское		СПК "Заря" кв. 16. Ф/Х "Русь" кв. 1,2 все выдела	430	заготовка древесины	1		1											
13	Якшаинское	ФЛ Неганов Вадим Владимирович	кв.64 выд. 7	0,9	Ведение сельского хозяйства (пчеловодство)														
	ИТОГО			1100 13,9		2,4		9,6	12				143	5	3	7			46

**Пояснение*

гр.6-9	Лесные дороги, предназначенные для охраны лесов от пожаров
9	прокладка просек, противопожарных разрывов, устройство противопожарных минерализованных полос)
10	создание, содержание и эксплуатация пожарных наблюдательных пунктов (вышек, мачт, павильонов и других наблюдательных пунктов), пунктов сосредоточения противопожарного инвентаря
11	устройство пожарных водоемов и подъездов к источникам противопожарного водоснабжения
12	проведение работ по гидромелиорации земель)
13	снижение природной пожарной опасности лесов путем регулирования породного состава лесных насаждений
14	проведение профилактических контролируемых противопожарных выжиганий хвороста, лесной подстилки, сухой травы и других лесных горючих материалов, включая информацию об их территориальном размещении, площадных объемах, а также о мероприятиях по обеспечению безопасности выжиганий)
15	прочистка просек, прочистка противопожарных минерализованных полос и их обновление
16	эксплуатация пожарных водоемов и подъездов к источникам водоснабжения)
17	благоустройство зон отдыха граждан, пребывающих в лесах в соответствии со статьей 11 Лесного кодекса Российской Федерации)
18	установка и эксплуатация шлагбаумов, устройство преград, обеспечивающих ограничение пребывания граждан в лесах в целях обеспечения пожарной безопасности
19	создание и содержание противопожарных заслонов и устройство лиственных опушек)
20	установка и размещение стендов и других знаков и указателей, содержащих информацию о мерах пожарной безопасности в лесах

1.3. Информация о состоянии противопожарного обустройства лесов

Противопожарное обустройство лесов ежегодно проводится в соответствии с Лесным планом Костромской области и лесохозяйственным регламентом лесничества.

На территории Поназыревское лесничества имеются следующие объекты противопожарного обустройства лесов:

- лесные дороги, предназначенные для охраны лесов от пожаров;
- просеки;
- противопожарные минерализованные полосы;
- пожарные водоемы и подъезды к источникам противопожарного водоснабжения;
- зоны отдыха граждан, пребывающих в лесах в соответствии со статьей 11 Лесного кодекса Российской Федерации;
- шлагбаумы, преграды, обеспечивающие ограничение пребывания граждан в лесах в целях обеспечения пожарной безопасности;
- стенды и другие знаки и указатели, содержащие информацию о мерах пожарной безопасности в лесах.

Информация о состоянии противопожарного обустройства лесов (наличие объектов противопожарного обустройства лесов) и оценка эффективности мероприятий по противопожарному обустройству лесов представлена в таблице 1.3.1.

Таблица 1.3.1.

Информация о состоянии противопожарного обустройства лесов (наличие объектов противопожарного обустройства лесов) и оценка эффективности мероприятий по противопожарному обустройству лесов

№п/п	Наименование участкового лесничества	Наименование объекта противопожарного обустройства лесов в соответствии с национальным стандартом Российской Федерации ГОСТ Р 57972-2017	Местоположение	Объем	Ед. изм.	Примечание
			Квартал, выдел			
А	1	2	3	4	5	6
1	Луптюгское	дорога, предназначенная для охраны лесов от пожаров	кв.54 выд.16	1,8	км	Удовлетворительное
2	Луптюгское	дорога, предназначенная для охраны лесов от пожаров	кв.117 выд.1	2,1	км	Удовлетворительное
3	Луптюгское	дорога, предназначенная для охраны лесов от пожаров	кв.116 выд.15	1,2	км	Удовлетворительное
4	Луптюгское	дорога, предназначенная для охраны лесов от пожаров	кв.121 выд.19	6,6	км	Удовлетворительное
5	Луптюгское	дорога, предназначенная для охраны лесов от пожаров	кв.126 выд.26	2,8	км	Удовлетворительное
6	Луптюгское	дорога, предназначенная	кв.112 выд.7	2,5	км	Удовлетворительное

	е	для охраны лесов от пожаров				
7	Луптюгское	дорога, предназначенная для охраны лесов от пожаров	кв.90 выд.23 кв 70 выд. 29 до кв.69 выд.15	3,6	км	Удовлетворительное
8	Луптюгское	дорога, предназначенная для охраны лесов от пожаров	кв 83 выд. 1	0,4	км	Удовлетворительное
9	Луптюгское	дорога, предназначенная для охраны лесов от пожаров	кв.64 выд.9,8	1	км	Удовлетворительное
10	Луптюгское	дорога, предназначенная для охраны лесов от пожаров	кв.65 выд. 20	1	км	Удовлетворительное
11	Луптюгское	дорога, предназначенная для охраны лесов от пожаров	кв.85 выд. 3	1	км	Удовлетворительное
12	Луптюгское	дорога, предназначенная для охраны лесов от пожаров	кв 74 выд.37	0,8	км	Удовлетворительное
13	Луптюгское	дорога, предназначенная для охраны лесов от пожаров	кв 121 выд. 18, кв 122 выд. 10,14,15,21,17	1	км	Удовлетворительное
14	Луптюгское	дорога, предназначенная для охраны лесов от пожаров	кв 124 выд.10,14,12,9,8,6	1	км	Удовлетворительное
15	Луптюгское	дорога, предназначенная для охраны лесов от пожаров	кв 33 выд.4,3; кв 32 выд. 22; кв 16 выд. 28,31,32	1	км	Удовлетворительное
16	Луптюгское	дорога, предназначенная для охраны лесов от пожаров	кв 74 выд. 7	0,4	км	Удовлетворительное
17	1-е Поназыревское	дорога, предназначенная для охраны лесов от пожаров	кв 43 выд.41	7,8	км	Удовлетворительное
18	1-е Поназыревское	дорога, предназначенная для охраны лесов от пожаров	кв 41 выд.39 и кв.29,27,26 до кв.25 выд.18	8	км	Удовлетворительное
19	1-е Поназыревское	дорога, предназначенная для охраны лесов от пожаров	кв 80 выд.34 выд.98,99	8	км	Удовлетворительное
20	1-е Поназыревское	дорога, предназначенная для охраны лесов от пожаров	кв27 выд.30 через кв.15 до кв.5 выд. 22	5	км	Удовлетворительное
21	1-е Поназыревское	дорога, предназначенная для охраны лесов от пожаров	Кв 37 выд. 21	0,2	км	Удовлетворительное
22	1-е Поназыревское	дорога, предназначенная для охраны лесов от пожаров	кв 75 выд. 13,15,17	1	км	Удовлетворительное
23	1-е Поназыревское	дорога, предназначенная для охраны лесов от пожаров	кв 55 выд. 19	0,5	км	Удовлетворительное
24	1-е Поназыревское	дорога, предназначенная для охраны лесов от пожаров	кв 44 выд 1,2,6,9 кв 31 выд. 18,13	2	км	Удовлетворительное
25	1-е Поназыревское	дорога, предназначенная для охраны лесов от пожаров	кв 124 выд.20	1	км	Удовлетворительное
26	1-е Поназыревское	дорога, предназначенная для охраны лесов от пожаров	кв 88 выд. 11	1	км	Удовлетворительное
27	2-е	дорога, предназначенная	СПК «Волна» От кв. 8	3	км	Удовлетворительное

	Поназыревское	для охраны лесов от пожаров	выд.31 до выд. 6			
28	Поназыревское	дорога, предназначенная для охраны лесов от пожаров	СПК «Луч» От кв. 9 выд.12 до выд. 18	1,6	км	Удовлетворительное
29	Поназыревское	дорога, предназначенная для охраны лесов от пожаров	СПК «Луч» От кв. 14 выд.2 до выд. 8	2,6	км	Удовлетворительное
30	Поназыревское	дорога, предназначенная для охраны лесов от пожаров	СПК «Волна» От кв. 12 выд.2 до выд. 5	2	км	Удовлетворительное
31	Поназыревское	дорога, предназначенная для охраны лесов от пожаров	СПК «Луч» От кв. 21 выд.18 до выд. 25	3	км	Удовлетворительное
32	Поназыревское	дорога, предназначенная для охраны лесов от пожаров	СПК «Нива» От кв. 6 выд.1 до выд. 22	1,6	км	Удовлетворительное
33	Поназыревское	дорога, предназначенная для охраны лесов от пожаров	СПК «Возрождение»кв.12 выд.12 кв11 выд.11	3,6	км	Удовлетворительное
34	Поназыревское	дорога, предназначенная для охраны лесов от пожаров	СПК «Заря» от кв 16 выд. 20 до выд. 13	2,5	км	Удовлетворительное
35	Поназыревское	дорога, предназначенная для охраны лесов от пожаров	Ф.Х-во «Русь» От кв. 1 выд.20 до выд.25	4	км	Удовлетворительное
36	Поназыревское	дорога, предназначенная для охраны лесов от пожаров	Ф.Х-во «Рассвет» От кв. 3 выд.14 до выд.21	3,5	км	Удовлетворительное
37	Поназыревское	дорога, предназначенная для охраны лесов от пожаров	СПК «Волна» кв.13 выд.2	0,6	км	Удовлетворительное
38	Поназыревское	дорога, предназначенная для охраны лесов от пожаров	СПК «Нива» от кв 2 выд. 11 до выд. 17	2	км	Удовлетворительное
39	Поназыревское	дорога, предназначенная для охраны лесов от пожаров	СПК «Луч» кв 13 выд. 26, кв 12 выд. 30	1	км	Удовлетворительное
40	Поназыревское	дорога, предназначенная для охраны лесов от пожаров	СПК «Заря» кв 20 выд.33,25	1	км	Удовлетворительное
41	Поназыревское	дорога, предназначенная для охраны лесов от пожаров	СПК «Заря» кв 12 выд.4,8,9	1	км	Удовлетворительное
42	Поназыревское	дорога, предназначенная для охраны лесов от пожаров	СПК «Луч» кв 14 выд.14	0,4	км	Удовлетворительное
43	Полдневицкое	дорога, предназначенная для охраны лесов от пожаров	кв.72 выд.17 и кв.85,86,87,61.62 выд.10	6,2	км	Удовлетворительное
44	Полдневицкое	дорога, предназначенная для охраны лесов от пожаров	кв.82 выд.11 до кв.83,84,86,107, 108,109 выд.3	7,1	км	Удовлетворительное
45	Полдневицкое	дорога, предназначенная для охраны лесов от пожаров	кв 73 выд. 13	1	км	Удовлетворительное
46	Полдневицкое	дорога, предназначенная для охраны лесов от пожаров	кв.57 выд.12 через кв.46, до кв.37 выд.33	4,5	км	Удовлетворительное
47	Полдневицкое	дорога, предназначенная для охраны лесов от пожаров	кв.37 выд.36 через кв.38, до кв.30 выд.36	3	км	Удовлетворительное
48	Полдневицкое	дорога, предназначенная	кв.57 выд.7	8,1	км	Удовлетворительное

	кое	для охраны лесов от пожаров	икв.58,59,60,50,51 выд.3, кв 113			
49	Полдневицкое	дорога, предназначенная для охраны лесов от пожаров	кв.69 выд.26 через кв.68 до кв.53 выд.8,9	5,5	км	Удовлетворительное
50	Полдневицкое	дорога, предназначенная для охраны лесов от пожаров	кв.96 выд.17 через кв.75 до кв.63 выд.7	4	км	Удовлетворительное
51	Полдневицкое	дорога, предназначенная для охраны лесов от пожаров	кв.80 выд. 25	1,6	км	Удовлетворительное
52	Шортюгское	дорога, предназначенная для охраны лесов от пожаров	кв.75 выд.7 кв.76-78,64,50,37,25-27,15, до кв.16	4	км	Удовлетворительное
53	Шортюгское	дорога, предназначенная для охраны лесов от пожаров	кв.90 выд.8 и кв.91,92,93,94 до кв.79 выд.2	9,2	км	Удовлетворительное
54	Шортюгское	дорога, предназначенная для охраны лесов от пожаров	кв.23 выд. 30 до кв 22 выд. 26	1,4	км	Удовлетворительное
55	Шортюгское	дорога, предназначенная для охраны лесов от пожаров	кв58 выд.29	1	км	Удовлетворительное
56	Шортюгское	дорога, предназначенная для охраны лесов от пожаров	кв75 выд. 7	1	км	Удовлетворительное
57	Марковское	дорога, предназначенная для охраны лесов от пожаров	кв.11 выд.20 до выд.22	1,5	км	Удовлетворительное
58	Марковское	дорога, предназначенная для охраны лесов от пожаров	кв.3 выд.1 до выд. 11	1,5	км	Удовлетворительное
59	Марковское	дорога, предназначенная для охраны лесов от пожаров	кв.5 выд.1 до выд.6	1	км	Удовлетворительное
60	Марковское	дорога, предназначенная для охраны лесов от пожаров	кв.32 выд.25 до кв 18 выд.25	5	км	Удовлетворительное
61	Марковское	дорога, предназначенная для охраны лесов от пожаров	кв.1 выд.16 до кв. 2 выд. 13	2	км	Удовлетворительное
62	Марковское	дорога, предназначенная для охраны лесов от пожаров	кв.7 выд.5 до выд. 13	1,8	км	Удовлетворительное
63	Марковское	дорога, предназначенная для охраны лесов от пожаров	кв.38 выд.4 до выд.23	2	км	Удовлетворительное
64	Марковское	дорога, предназначенная для охраны лесов от пожаров	кв.40 выд.2 до кв 40 выд. 16	2	км	Удовлетворительное
65	Марковское	дорога, предназначенная для охраны лесов от пожаров	кв.45 выд.7 до кв.46 выд.11	3	км	Удовлетворительное
66	Марковское	дорога, предназначенная для охраны лесов от пожаров	кв.66 выд.2 до выд. 12	2	км	Удовлетворительное
67	Марковское	дорога, предназначенная для охраны лесов от пожаров	кв.48 выд.1 до кв.70 выд.12	4,2	км	Удовлетворительное
68	Марковское	дорога, предназначенная для охраны лесов от пожаров	кв.127 выд.23	1	км	Удовлетворительное
69	Якшанское	дорога, предназначенная	кв.81 выд.40 до кв 9	14	км	Удовлетворительное

		для охраны лесов от пожаров	выд. 4			
70	Якшанское	дорога, предназначенная для охраны лесов от пожаров	кв.101 выд.15 до кв 103 выд. 64	3	км	Удовлетворительное
71	Якшанское	дорога, предназначенная для охраны лесов от пожаров	кв.104 выд.12 до кв 131 выд. 47	12,5	км	Удовлетворительное
72	Якшанское	дорога, предназначенная для охраны лесов от пожаров	кв.106 выд.35 до кв 14 выд. 13	19,6	км	Удовлетворительное
73	Якшанское	дорога, предназначенная для охраны лесов от пожаров	Кв. 61 выд.22 до кв 7 выд. 2	14,9	км	Удовлетворительное
74	Якшанское	дорога, предназначенная для охраны лесов от пожаров	кв.125 выд.1, до кв 124 выд. 6	1,4	км	Удовлетворительное
75	Якшанское	дорога, предназначенная для охраны лесов от пожаров	кв.62 выд.12,13,9,10	1	км	Удовлетворительное
76	Якшанское	дорога, предназначенная для охраны лесов от пожаров	кв.115 выд.6,33,34 до 119 кв.	1,7	км	Удовлетворительное
77	Якшанское	дорога, предназначенная для охраны лесов от пожаров	кв.48 выд.2,7 до кв 47	1,3	км	Удовлетворительное
78	Якшанское	дорога, предназначенная для охраны лесов от пожаров	кв.21 выд.6-8	1	км	Удовлетворительное
79	Якшанское	дорога, предназначенная для охраны лесов от пожаров	кв20 выд.15 до кв 1 выд. 12	4,4	км	Удовлетворительное
1	Якшангское	Просека	Кв.41 выд12	3	км	Удовлетворительное
2	Якшангское	Просека	Кв.18 выд. 4	3	км	Удовлетворительное
3	Якшангское	Просека	Кв.19.выд.3	3	км	Удовлетворительное
4	Якшангское	Просека	Кв.19 выд.6	3	км	Удовлетворительное
5	Якшангское	Просека	Кв.4 выд.11	3,5	км	Удовлетворительное
6	1-е Поназыревское	Просека	Кв.114 выд. 29	2	км	Удовлетворительное
7	1-е Поназыревское	Просека	Кв.86 выд.31	2	км	Удовлетворительное
8	1-е Поназыревское	Просека	Кв.32 выд. 24	2	км	Удовлетворительное
9	1-е Поназыревское	Просека	Кв.5 выд. 23	2	км	Удовлетворительное
10	1-е Поназыревское	Просека	Кв.29 выд.10	2	км	Удовлетворительное
11	1-е Поназыревское	Просека	Кв.48 выд.35	2	км	Удовлетворительное
12	1-е Поназыревское	Просека	Кв.40 выд.31	2	км	Удовлетворительное

	кое					
13	Полдневицкое	Пресека	Кв.78 выд.32	1	км	Удовлетворительное
14	Полдневицкое	Пресека	Кв.68 выд.34	2	км	Удовлетворительное
15	Полдневицкое	Пресека	Кв. 52 выд.25	2	км	Удовлетворительное
16	Полдневицкое	Пресека	Кв.86 выд.16	2	км	Удовлетворительное
17	Полдневицкое	Пресека	Кв.89 выд. 11	1	км	Удовлетворительное
18	2-е Поназыревское	Пресека	СПК «Нива» кв.1 выд.12,11,10	2,5	км	Удовлетворительное
19	Луптюгское	Пресека	Кв.18 выд. 25,26	1,5	км	Удовлетворительное
20	Луптюгское	Пресека	Кв. 117 выд. 4,19	1,5	км	Удовлетворительное
21	Луптюгское	Пресека	Кв. 116 выд.15,29	1,5	км	Удовлетворительное
22	Луптюгское	Пресека	Кв.74 выд.32	1	км	Удовлетворительное
23	Луптюгское	Пресека	Кв.65 выд.25	2	км	Удовлетворительное
24	Луптюгское	Пресека	Кв.76 выд.26	1,5		
25	Луптюгское	Пресека	Кв.115 выд.24	1	км	Удовлетворительное
26	Луптюгское	Пресека	Кв.121 выд.27	2	км	Удовлетворительное
27	Луптюгское	Пресека	Кв.95 выд.17	2,5	км	Удовлетворительное
28	Луптюгское	Пресека	Кв.81 выд.16	1,5	км	Удовлетворительное
29	Луптюгское	Пресека	Кв.87 выд.25	2	км	Удовлетворительное
30	Луптюгское	Пресека	Кв.99 выд.18	2	км	Удовлетворительное
1	Якшангское	Противопожарная минерализованная полоса	Кв. 103 выд. 1-3	1,5	км	Удовлетворительное
2	Якшангское	Противопожарная минерализованная полоса	Кв.104 выд. 11,12,14,9,10,7,5,6,1	2	км	Удовлетворительное
3	Якшангское	Противопожарная минерализованная полоса	Кв.105 выд.1-5,12,24	2	км	Удовлетворительное
4	Якшангское	Противопожарная минерализованная полоса	Кв.106 выд. 28	2	км	Удовлетворительное
5	Якшангское	Противопожарная минерализованная полоса	Кв.107 выд.13	1	км	Удовлетворительное
6	Якшангское	Противопожарная минерализованная полоса	Кв.108 выд.24	2	км	Удовлетворительное
7	Якшангское	Противопожарная минерализованная полоса	Кв.109 выд.16	2	км	Удовлетворительное
8	Якшангское	Противопожарная минерализованная полоса	Кв.110 выд.17	2	км	Удовлетворительное

9	Якшангское	Противопожарная минерализованная полоса	Кв.111 выд.15	1,5	км	Удовлетворительное
10	Якшангское	Противопожарная минерализованная полоса	Кв.95 выд.10,23,24,25,31,37,39,41,62	5	км	Удовлетворительное
11	Якшангское	Противопожарная минерализованная полоса	Кв.48 выд.14,11,9	4	км	Удовлетворительное
12	Якшангское	Противопожарная минерализованная полоса	Кв.35 выд. 24,21,4,17	3,5	км	Удовлетворительное
13	Якшангское	Противопожарная минерализованная полоса	Кв. 92 выд. 4,1,3,5	3	км	Удовлетворительное
14	Якшангское	Противопожарная минерализованная полоса	Кв.93 выд.5,7,9	2,5	км	Удовлетворительное
15	Якшангское	Противопожарная минерализованная полоса	Кв.94 выд.1,10,12,13,3,2,22,23,24	6	км	Удовлетворительное
16	2-е Поназыревское	Противопожарная минерализованная полоса	СПК «Луч» кв.7 выд.22,11,18,19	2	км	Удовлетворительное
17	2-е Поназыревское	Противопожарная минерализованная полоса	СПК «Заря» кв.13 выд.3,9,10,15,16	4	км	Удовлетворительное
18	2-е Поназыревское	Противопожарная минерализованная полоса	СПК «Нива» кв.3 выд.15,16,18,19,24,25	3	км	Удовлетворительное
19	2-е Поназыревское	Противопожарная минерализованная полоса	СПК «Нива» кв.3 выд.17,21,22	4	км	Удовлетворительное
20	2-е Поназыревское	Противопожарная минерализованная полоса	СПК «Волна» кв.12 выд.2,5,7,11,14,15	5	км	Удовлетворительное
21	Полдневицкое	Противопожарная минерализованная полоса	Кв. 72 выд.28,6,7,8,10,12,14,15,18,22	4	км	Удовлетворительное
22	Полдневицкое	Противопожарная минерализованная полоса	Кв.87 выд.30	3	км	Удовлетворительное
23	Полдневицкое	Противопожарная минерализованная полоса	Кв.62 выд.10	2,5	км	Удовлетворительное
24	Полдневицкое	Противопожарная минерализованная полоса	Кв.88 выд.10	3	км	Удовлетворительное
25	Полдневицкое	Противопожарная минерализованная полоса	Кв.62 выд.10	3	км	Удовлетворительное
26	Полдневицкое	Противопожарная минерализованная полоса	Кв.109 выд.7	2	км	Удовлетворительное
27	Полдневицкое	Противопожарная минерализованная полоса	Кв.87 выд.30	2,5	км	Удовлетворительное
28	1-е Поназыревское	Противопожарная минерализованная полоса	Кв.98 выд.27	2	км	Удовлетворительное
29	1-е Поназыревское	Противопожарная минерализованная полоса	Кв. 99 выд. 40	2	км	Удовлетворительное

30	1-е Поназыревс кое	Противопожарная минерализованная полоса	Кв. 63 выд (44,45,46,47,48,49)	5	км	Удовлетворительное
31	1-е Поназыревс кое	Противопожарная минерализованная полоса	Кв. 64 выд. (39,40,42,38,31,42)	5	км	Удовлетворительное
32	1-е Поназыревс кое	Противопожарная минерализованная полоса	Кв. 65 выд. (27,28,29,30,31,32,33,34 ,35,22)	6	км	Удовлетворительное
33	1-е Поназыревс кое	Противопожарная минерализованная полоса	Кв. 66 выд. (1,8,9,12,15,16,17,18,21, 27,31,32,33,34,35,45,51, 60)	4	км	Удовлетворительное
34	Луптюгско е	Противопожарная минерализованная полоса	Кв. 62 выд. 3	2	км	Удовлетворительное
35	Луптюгско е	Противопожарная минерализованная полоса	Кв. 24 выд. 18,2,	3	км	Удовлетворительное
36	Луптюгско е	Противопожарная минерализованная полоса	Кв. 122 выд. 39	3	км	Удовлетворительное
37	Луптюгско е	Противопожарная минерализованная полоса	Кв. 44 выд. 12	3	км	Удовлетворительное
38	Луптюгско е	Противопожарная минерализованная полоса	Кв. 22 выд. 17	2,2	км	Удовлетворительное
39	Луптюгско е	Противопожарная минерализованная полоса	Кв. 21 выд. 15	2,9	км	Удовлетворительное
40	Луптюгско е	Противопожарная минерализованная полоса	Кв. 117 выд. 6	2	км	Удовлетворительное
41	Луптюгско е	Противопожарная минерализованная полоса	Кв. 123 выд. 23	2	км	Удовлетворительное
42	Луптюгско е	Противопожарная минерализованная полоса	Кв. 125 выд. 29	1,9	км	Удовлетворительное
43	Луптюгско е	Противопожарная минерализованная полоса	Кв. 122 выд. 1.2.8.9	6	км	Удовлетворительное
51	Шортюгско е	Противопожарная минерализованная полоса	Кв. 57 выд. 13,16,19,21	2	км	Удовлетворительное
44	Шортюгско е	Противопожарная минерализованная полоса	Кв. 58 выд. 5.9.12.14	2	км	Удовлетворительное
45	Шортюгско е	Противопожарная минерализованная полоса	Кв. 59 выд. 16-17	2	км	Удовлетворительное
46	Шортюгско е	Противопожарная минерализованная полоса	Кв. 81 выд. 1.3.5.9	2	км	Удовлетворительное
47	Шортюгско е	Противопожарная минерализованная полоса	Кв. 85 выд. 2.3.5.9	2	км	Удовлетворительное

1	Марковское	Пожарный водоём (подъезд) к источнику противопожарного водоснабжения	Кв. 5 выд. 7	1	шт.	Удовлетворительное
2	Марковское	Пожарный водоём (подъезд) к источнику противопожарного водоснабжения	Кв. 11 выд.11	1	шт.	Удовлетворительное
3	Марковское	Пожарный водоём (подъезд) к источнику противопожарного водоснабжения	Кв. 22 выд.27	1	шт.	Удовлетворительное
4	Марковское	Пожарный водоём (подъезд) к источнику противопожарного водоснабжения	Кв. 13 выд.12	1	шт.	Удовлетворительное
5	Марковское	Пожарный водоём (подъезд) к источнику противопожарного водоснабжения	Кв. 32 выд.21	1	шт.	Удовлетворительное
6	Марковское	Пожарный водоём (подъезд) к источнику противопожарного водоснабжения	Кв. 46 выд.12	1	шт.	Удовлетворительное
7	Марковское	Пожарный водоём (подъезд) к источнику противопожарного водоснабжения	Кв. 49 выд. 7	1	шт.	Удовлетворительное
8	Марковское	Пожарный водоём (подъезд) к источнику противопожарного водоснабжения	Кв. 55 выд.23	1	шт.	Удовлетворительное
9	Марковское	Пожарный водоём (подъезд) к источнику противопожарного водоснабжения	кв. 49 выд.1	1	шт.	Удовлетворительное
10	Марковское	Пожарный водоём (подъезд) к источнику противопожарного водоснабжения	кв.131 выд. 8	1	шт.	Удовлетворительное
11	Марковское	Пожарный водоём (подъезд) к источнику противопожарного водоснабжения	Кв. 120 выд.17	1	шт.	Удовлетворительное
12	Марковское	Пожарный водоём (подъезд) к источнику противопожарного водоснабжения	кв. 129 выд. 4	1	шт.	Удовлетворительное
13	Марковское	Пожарный водоём (подъезд) к источнику противопожарного водоснабжения	кв. 109 выд.3,	1	шт.	Удовлетворительное
14	1-е Поназыревское	Пожарный водоём (подъезд) к источнику противопожарного водоснабжения	кв. 98 выд. 4	1	шт.	Удовлетворительное
15	1-е Поназыревское	Пожарный водоём (подъезд) к источнику противопожарного водоснабжения	Кв. 11 выд.24	1	шт.	Удовлетворительное
16	1-е Поназыревское	Пожарный водоём (подъезд) к источнику противопожарного	Кв.43 выд.36	1	шт.	Удовлетворительное

		водоснабжения				
17	1-е Поназыревс кое	Пожарный водоём (подъезд) к источнику противопожарного водоснабжения	Кв. 43 выд.9	1	шт.	Удовлетворительное
18	1-е Поназыревс кое	Пожарный водоём (подъезд) к источнику противопожарного водоснабжения	Кв.45 выд.40	1	шт.	Удовлетворительное
19	1-е Поназыревс кое	Пожарный водоём (подъезд) к источнику противопожарного водоснабжения	Кв. 41 выд. 1	1	шт.	Удовлетворительное
20	1-е Поназыревс кое	Пожарный водоём (подъезд) к источнику противопожарного водоснабжения	кв. 98 выд. 4	1	шт.	Удовлетворительное
21	1-е Поназыревс кое	Пожарный водоём (подъезд) к источнику противопожарного водоснабжения	кв. 88 выд.14	1	шт.	Удовлетворительное
22	1-е Поназыревс кое	Пожарный водоём (подъезд) к источнику противопожарного водоснабжения	Кв. 73 выд.3	1	шт.	Удовлетворительное
23	1-е Поназыревс кое	Пожарный водоём (подъезд) к источнику противопожарного водоснабжения	Кв. 5 выд.4	1	шт.	Удовлетворительное
24	1-е Поназыревс кое	Пожарный водоём (подъезд) к источнику противопожарного водоснабжения	Кв.70 выд.10	1	шт.	Удовлетворительное
25	1-е Поназыревс кое	Пожарный водоём (подъезд) к источнику противопожарного водоснабжения	Кв. 69 выд.26	1	шт.	Удовлетворительное
26	1-е Поназыревс кое	Пожарный водоём (подъезд) к источнику противопожарного водоснабжения	Кв. 45 выд.16	1	шт.	Удовлетворительное
27	1-е Поназыревс кое	Пожарный водоём (подъезд) к источнику противопожарного водоснабжения	Кв.124 выд.12	1	шт.	Удовлетворительное
28	Луптюгско е	Пожарный водоём (подъезд) к источнику противопожарного водоснабжения	Кв. 120 выд.10	1	шт.	Удовлетворительное
29	Луптюгско е	Пожарный водоём (подъезд) к источнику противопожарного водоснабжения	Кв. 126 выд.6	1	шт.	Удовлетворительное
30	Луптюгско е	Пожарный водоём (подъезд) к источнику противопожарного водоснабжения	Кв. 118 выд.19	1	шт.	Удовлетворительное
31	Луптюгско е	Пожарный водоём (подъезд) к источнику противопожарного водоснабжения	Кв. 124 выд.35	1	шт.	Удовлетворительное
32	Луптюгско е	Пожарный водоём (подъезд) к источнику	Кв. 75 выд.5	1	шт.	Удовлетворительное

		противопожарного водоснабжения				
33	Луптюгское	Пожарный водоём (подъезд) к источнику противопожарного водоснабжения	кв. 64 выд.17	1	шт.	Удовлетворительное
34	Луптюгское	Пожарный водоём (подъезд) к источнику противопожарного водоснабжения	кв. 86 выд. 4	1	шт.	Удовлетворительное
35	Луптюгское	Пожарный водоём (подъезд) к источнику противопожарного водоснабжения	Кв. 65 выд.5	1	шт.	Удовлетворительное
36	Луптюгское	Пожарный водоём (подъезд) к источнику противопожарного водоснабжения	кв.118 выд.19	1	шт.	Удовлетворительное
37	Полдневицкое	Пожарный водоём (подъезд) к источнику противопожарного водоснабжения	Кв. 36 выд.49	1	шт.	Удовлетворительное
38	Полдневицкое	Пожарный водоём (подъезд) к источнику противопожарного водоснабжения	Кв.75 выд.19	1	шт.	Удовлетворительное
39	Полдневицкое	Пожарный водоём (подъезд) к источнику противопожарного водоснабжения	Кв. 98 выд.2	1	шт.	Удовлетворительное
40	Полдневицкое	Пожарный водоём (подъезд) к источнику противопожарного водоснабжения	Кв. 87 выд. 3	1	шт.	Удовлетворительное
41	Полдневицкое	Пожарный водоём (подъезд) к источнику противопожарного водоснабжения	Кв. 53 выд. 42	1	шт.	Удовлетворительное
42	Полдневицкое	Пожарный водоём (подъезд) к источнику противопожарного водоснабжения	Кв. 30 выд. 31	1	шт.	Удовлетворительное
43	Полдневицкое	Пожарный водоём (подъезд) к источнику противопожарного водоснабжения	Кв. 80 выд.4	1	шт.	Удовлетворительное
44	Полдневицкое	Пожарный водоём (подъезд) к источнику противопожарного водоснабжения	кв.69 выд.33	1	шт.	Удовлетворительное
45	Полдневицкое	Пожарный водоём (подъезд) к источнику противопожарного водоснабжения	кв.87 выд. 3	1	шт.	Удовлетворительное
46	Якшангское	Пожарный водоём (подъезд) к источнику противопожарного водоснабжения	Кв. 81 выд. 11	1	шт.	Удовлетворительное
47	Якшангское	Пожарный водоём (подъезд) к источнику противопожарного водоснабжения	Кв. 106 выд. 13	1	шт.	Удовлетворительное
48	Якшангское	Пожарный водоём	Кв. 110 выд. 12	1	шт.	Удовлетворительное

	е	(подъезд) к источнику противопожарного водоснабжения				
49	Якшангское	Пожарный водоём (подъезд) к источнику противопожарного водоснабжения	кв.103 выд.20	1	шт.	Удовлетворительное
50	Якшангское	Пожарный водоём (подъезд) к источнику противопожарного водоснабжения	Кв. 89 выд.58	1	шт.	Удовлетворительное
51	Якшангское	Пожарный водоём (подъезд) к источнику противопожарного водоснабжения	кв. 131 выд.16	1	шт.	Удовлетворительное
52	Якшангское	Пожарный водоём (подъезд) к источнику противопожарного водоснабжения	кв.82 выд.40	1	шт.	Удовлетворительное
53	Якшангское	Пожарный водоём (подъезд) к источнику противопожарного водоснабжения	Кв. 79 выд.23	1	шт.	Удовлетворительное
54	Якшангское	Пожарный водоём (подъезд) к источнику противопожарного водоснабжения	Кв. 95 выд.49	1	шт.	Удовлетворительное
55	Якшангское	Пожарный водоём (подъезд) к источнику противопожарного водоснабжения	кв.61выд.2	1	шт.	Удовлетворительное
56	Якшангское	Пожарный водоём (подъезд) к источнику противопожарного водоснабжения	кв.104 выд.9	1	шт.	Удовлетворительное
57	2-е Поназыревское	Пожарный водоём (подъезд) к источнику противопожарного водоснабжения	СПК «Луч» кв. 14 выд.10	1	шт.	Удовлетворительное
58	2-е Поназыревское	Пожарный водоём (подъезд) к источнику противопожарного водоснабжения	СПК «Нива» кв 5. выд.6	1	шт.	Удовлетворительное
59	Полдневицкое	Пожарный водоём (подъезд) к источнику противопожарного водоснабжения	Кв. 36 выд.20	1	шт.	Удовлетворительное
60	Полдневицкое	Пожарный водоём (подъезд) к источнику противопожарного водоснабжения	Кв.75 выд.5	1	шт.	Удовлетворительное
1	Луптюгское	Аншлаг, содержащий информацию о мерах пожарной безопасности в лесах	кв.116 выд.8	1	шт.	Удовлетворительное
2	Луптюгское	Аншлаг, содержащий информацию о мерах пожарной безопасности в лесах	кв.116 выд.13	1	шт.	Удовлетворительное
3	Луптюгское	Аншлаг, содержащий информацию о мерах пожарной безопасности в	кв. 101 выд.12	1	шт.	

		лесах				
4	Луптюгское	Аншлаг, содержащий информацию о мерах пожарной безопасности в лесах	кв.54 выд.27	1	шт.	
5	1-е Поназыревское	Аншлаг, содержащий информацию о мерах пожарной безопасности в лесах	кв.106 выд.16	1	шт.	
6	1-е Поназыревское	Аншлаг, содержащий информацию о мерах пожарной безопасности в лесах	кв.104 выд.3	1	шт.	Удовлетворительное
7	Полдневицкое	Аншлаг, содержащий информацию о мерах пожарной безопасности в лесах	кв.70 выд.33	1	шт.	Удовлетворительное
8	Полдневицкое	Аншлаг, содержащий информацию о мерах пожарной безопасности в лесах	кв.78 выд.15	1	шт.	Удовлетворительное
9	Полдневицкое	Аншлаг, содержащий информацию о мерах пожарной безопасности в лесах	кв.93 выд.16	1	шт.	Удовлетворительное
10	Полдневицкое	Аншлаг, содержащий информацию о мерах пожарной безопасности в лесах	кв.94.выд.10	1	шт.	Удовлетворительное
11	Полдневицкое	Аншлаг, содержащий информацию о мерах пожарной безопасности в лесах	кв.53 выд.34	1	шт.	Удовлетворительное
12	Полдневицкое	Аншлаг, содержащий информацию о мерах пожарной безопасности в лесах	кв.86 выд.3	1	шт.	Удовлетворительное
13	Полдневицкое	Аншлаг, содержащий информацию о мерах пожарной безопасности в лесах	кв.48 выд.17	1	шт.	Удовлетворительное
14	Якшангское	Аншлаг, содержащий информацию о мерах пожарной безопасности в лесах	кв.85 выд.19	1	шт.	Удовлетворительное
15	Якшангское	Аншлаг, содержащий информацию о мерах пожарной безопасности в лесах	кв.131 выд.41	1	шт.	Удовлетворительное
16	Якшангское	Аншлаг, содержащий информацию о мерах пожарной безопасности в лесах	кв.119 выд.34	1	шт.	Удовлетворительное
17	Якшангское	Аншлаг, содержащий информацию о мерах пожарной безопасности в лесах	кв.19 выд.13	1	шт.	Удовлетворительное
18	Якшангское	Аншлаг, содержащий информацию о мерах пожарной безопасности в лесах	кв.35 выд.18	1	шт.	Удовлетворительное
19	2-е Поназыревское	Аншлаг, содержащий информацию о мерах	СПК "Луч" кв.14 выд.31	1	шт.	Удовлетворительное

	кое	пожарной безопасности в лесах				
20	2-е Поназыревское	Аншлаг, содержащий информацию о мерах пожарной безопасности в лесах	СПК "Нива" кв.3.выд.1	1	шт.	Удовлетворительное
21	2-е Поназыревское	Аншлаг, содержащий информацию о мерах пожарной безопасности в лесах	СПК "Нива" кв.1 выд.25	1	шт.	Удовлетворительное
1	Луптюгское	Плакат, содержащий информацию о мерах пожарной безопасности в лесах	кв.51 выд.29	1	шт.	Удовлетворительное
2	Луптюгское	Плакат, содержащий информацию о мерах пожарной безопасности в лесах	кв.105 выд.30	1	шт.	Удовлетворительное
3	Луптюгское	Плакат, содержащий информацию о мерах пожарной безопасности в лесах	кв.108 выд.1	1	шт.	Удовлетворительное
4	Луптюгское	Плакат, содержащий информацию о мерах пожарной безопасности в лесах	кв.56 выд.11	1	шт.	Удовлетворительное
5	Луптюгское	Плакат, содержащий информацию о мерах пожарной безопасности в лесах	кв.74 выд.21	1	шт.	Удовлетворительное
6	Луптюгское	Плакат, содержащий информацию о мерах пожарной безопасности в лесах	кв.125 выд.16	1	шт.	Удовлетворительное
7	Луптюгское	Плакат, содержащий информацию о мерах пожарной безопасности в лесах	кв.117 выд.1	1	шт.	Удовлетворительное
8	Луптюгское	Плакат, содержащий информацию о мерах пожарной безопасности в лесах	кв.62 выд.3	1	шт.	Удовлетворительное
9	Якшангское	Плакат, содержащий информацию о мерах пожарной безопасности в лесах	кв.98 выд.41	1	шт.	Удовлетворительное
10	Якшангское	Плакат, содержащий информацию о мерах пожарной безопасности в лесах	кв.100 выд.8	1	шт.	Удовлетворительное
11	Якшангское	Плакат, содержащий информацию о мерах пожарной безопасности в лесах	кв.102 выд.25	1	шт.	Удовлетворительное
12	Якшангское	Плакат, содержащий информацию о мерах пожарной безопасности в лесах	кв.21 выд.6	1	шт.	Удовлетворительное
13	Якшангское	Плакат, содержащий информацию о мерах пожарной безопасности в лесах	кв.20 выд.4	1	шт.	Удовлетворительное

14	1-е Поназыревское	Плакат, содержащий информацию о мерах пожарной безопасности в лесах	кв.106 выд.6	1	шт.	Удовлетворительное
15	1-е Поназыревское	Плакат, содержащий информацию о мерах пожарной безопасности в лесах	кв.86 выд.11	1	шт.	Удовлетворительное
16	Шортюгское	Плакат, содержащий информацию о мерах пожарной безопасности в лесах	кв.58 выд.11	1	шт.	Удовлетворительное
17	Шортюгское	Плакат, содержащий информацию о мерах пожарной безопасности в лесах	кв.75 выд.8	1	шт.	Удовлетворительное
18	Шортюгское	Плакат, содержащий информацию о мерах пожарной безопасности в лесах	кв.78 выд.2	1	шт.	Удовлетворительное
19	Шортюгское	Плакат, содержащий информацию о мерах пожарной безопасности в лесах	кв.78 выд.10	1	шт.	Удовлетворительное
20	Полдневицкое	Плакат, содержащий информацию о мерах пожарной безопасности в лесах	кв.79 выд.11	1	шт.	Удовлетворительное
21	Полдневицкое	Плакат, содержащий информацию о мерах пожарной безопасности в лесах	кв.53 выд.14	1	шт.	Удовлетворительное
22	2-е Поназыревское	Плакат, содержащий информацию о мерах пожарной безопасности в лесах	СПК "Заря кв.13 выд.1	1	шт.	Удовлетворительное
23	2-е Поназыревское	Плакат, содержащий информацию о мерах пожарной безопасности в лесах	СПК "Заря кв.13 выд.17	1	шт.	Удовлетворительное
24	2-е Поназыревское	Плакат, содержащий информацию о мерах пожарной безопасности в лесах	СПК "Луч" кв.14 выд.15	1	шт.	Удовлетворительное
1	Луптюгское	Зона отдыха граждан, пребывающих в лесах	кв.117 выд.1	1	шт.	Удовлетворительное
2	1-е Поназыревское	Зона отдыха граждан, пребывающих в лесах	кв.106 выд.16	1	шт.	Удовлетворительное
3	Полдневицкое	Зона отдыха граждан, пребывающих в лесах	кв.86 выд.2	1	шт.	Удовлетворительное
1	Полдневицкое	Шлагбаум, обеспечивающий ограничение пребывания граждан в лесах в целях обеспечения пожарной безопасности	кв.86 выд.2	1	шт.	Удовлетворительное
2	Полдневицкое	Шлагбаум, обеспечивающий ограничение пребывания граждан в лесах в целях обеспечения пожарной	кв.78 выд.21	1	шт.	Удовлетворительное

		безопасности				
3	Марковское	Шлагбаум, обеспечивающий ограничение пребывания граждан в лесах в целях обеспечения пожарной безопасности	кв.132 выд.23	1	шт.	Удовлетворительное
4	Луптюгское	Шлагбаум, обеспечивающий ограничение пребывания граждан в лесах в целях обеспечения пожарной безопасности	кв.121 выд.19	1	шт.	Удовлетворительное
5	Луптюгское	Шлагбаум, обеспечивающий ограничение пребывания граждан в лесах в целях обеспечения пожарной безопасности	кв.65 выд.1	1	шт.	Удовлетворительное
6	1-е Поназыревское	Шлагбаум, обеспечивающий ограничение пребывания граждан в лесах в целях обеспечения пожарной безопасности	кв.67 выд.54	1	шт.	Удовлетворительное
7	2-е Поназыревское	Шлагбаум, обеспечивающий ограничение пребывания граждан в лесах в целях обеспечения пожарной безопасности	СПК "Луч" кв. 14 выд. 6	1	шт.	Удовлетворительное
1	1-е Поназыревское	Стенд, содержащий информацию о мерах пожарной безопасности в лесах	кв.72 выд.6	1	шт.	Удовлетворительное

II. Проектируемые меры противопожарного обустройства лесов с учетом затрат на их выполнение

2.1. Создание, содержание и эксплуатация лесных дорог, предназначенных для охраны лесов от пожаров

Создание лесной дороги, предназначенной для охраны лесов от пожаров, заключается в прорубке трассы лесной дороги, предназначенной для охраны лесов от пожаров (далее - дорога), от кустарника и деревьев бензопилой, заготовка лежней для настила, их укладка с закреплением полотна дороги, укладка в ямы кряжей и кустарника на заболоченных участках, планировка полотна дороги трактором. Ширина земельного полотна дороги не менее 4,5 м, ширина проезжей части дороги не менее 3 м, ширина обочин дороги не менее 0,75 м. Дорога должна обеспечивать свободный проезд лесопожарной техники и иных видов автотранспорта для перевозки противопожарных грузов и оборудования.

Реконструкция лесной дороги, предназначенной для охраны лесов от пожаров заключается в расчистке трассы лесной дороги, предназначенной для охраны лесов от пожаров (далее - дорога), от кустарника и нависших деревьев с соблюдением параметров дороги, заложенных при ее строительстве, шириной земельного полотна дороги не менее 4,5 м, шириной проезжей части дороги не

менее 3 м, шириной обочин дороги не менее 0,75 м. Дорога должна обеспечивать свободный проезд лесопожарной техники и иных видов автотранспорта для перевозки противопожарных грузов и оборудования.

Критерии качества и оценки мероприятий определены следующими нормативно-правовыми актами: 1) Приказ Рослесхоза от 06.05.2022 N 556 "Об утверждении Регламента организации и проведения мероприятий по государственной инвентаризации лесов центральным аппаратом Рослесхоза, территориальными органами Рослесхоза и подведомственными Рослесхозу организациями"; 2) Приказ Минприроды России от 01.12.2020 № 993 "Об утверждении Правил заготовки древесины и особенностей заготовки древесины в лесничествах, указанных в статье 23 Лесного кодекса Российской Федерации"; 3) Приказ Минприроды России от 17.01.2022 № 23 "Об утверждении видов лесосечных работ, порядка и последовательности их выполнения, формы технологической карты лесосечных работ, формы акта заключительного осмотра лесосеки и порядка заключительного осмотра лесосеки".

2.2. Прокладка просек, противопожарных разрывов, устройство противопожарных минерализованных полос

В соответствии с приказом Рослесхоза от 27.04.2012 №174 «Об утверждении Нормативов противопожарного обустройства лесов» и документами лесного планирования Костромской области (Лесной план Костромской области, лесохозяйственные регламенты лесничеств, проекты освоения лесов арендаторов лесных участков) (далее - документы лесного планирования) не предусмотрены мероприятия по прокладке просек, противопожарных разрывов.

Устройство противопожарной минерализованной полосы проводится двухотвальным плугом или иным почвообрабатывающим орудием шириной 1,4 м., глубиной до минерального слоя почвы. На сухих почвах прокладывается две полосы с расстоянием между ними 5-10 м. Критерии качества и оценки мероприятия определены Приказом Рослесхоза от 06.05.2022 N 556 "Об утверждении Регламента организации и проведения мероприятий по государственной инвентаризации лесов центральным аппаратом Рослесхоза, территориальными органами Рослесхоза и подведомственными Рослесхозу организациями".

2.3. Создание, содержание и эксплуатация пунктов сосредоточения противопожарного инвентаря на территории лесничества обеспечивается лицами, использующими леса. Комплектование силами и средствами пожаротушения пунктов сосредоточения противопожарного инвентаря обеспечивается лицами, использующими леса, в соответствии с приказом Минприроды России от 28.03.2014 N 161 "Об утверждении видов средств предупреждения и тушения лесных пожаров, нормативов обеспеченности данными средствами лиц, использующих леса, норм наличия средств предупреждения и тушения лесных пожаров при использовании лесов".

2.4. Устройство пожарных водоемов и подъездов к источникам противопожарного водоснабжения

Устройство пожарных водоемов и подъездов к источникам противопожарного водоснабжения проводится путем устройства подъездов к естественным водоисточникам в виде оборудования специальных площадок размером 12 x 12 метров, путем расчистки от валежной древесины, камней, с созданием противооткатного упора, для забора воды пожарными автоцистернами и мотопомпами, а в необходимых случаях, также в углублении или создании запруд. Критерии качества и оценки мероприятия определены Приказом Рослесхоза от 06.05.2022 N 556 "Об утверждении Регламента организации и проведения мероприятий по государственной инвентаризации лесов центральным аппаратом Рослесхоза, территориальными органами Рослесхоза и подведомственными Рослесхозу организациями".

2.5. Прочистка просек, прочистка противопожарных минерализованных полос и их обновление

Прочистка просек проводится путем сохранения и приведения в соответствующее состояние параметров просеки (разрыва), созданных при ее прокладке, путем освобождения от лесной растительности прямолинейной полосы шириной 10-100 метра, с целью создания препятствия для остановки распространения возможных лесных пожаров.

Прочистка противопожарных минерализованных полос проводится путем прочистки и обновления противопожарной минерализованной полосы шириной 1,4 м., глубиной до минерального слоя почвы.

Критерии качества и оценки мероприятий определены следующими нормативно-правовыми актами: 1) Приказ Рослесхоза от 06.05.2022 N 556 "Об утверждении Регламента организации и проведения мероприятий по государственной инвентаризации лесов центральным аппаратом Рослесхоза, территориальными органами Рослесхоза и подведомственными Рослесхозу организациями"; 2) Приказ Минприроды России от 01.12.2020 № 993 "Об утверждении Правил заготовки древесины и особенностей заготовки древесины в лесничествах, указанных в статье 23 Лесного кодекса Российской Федерации"; 3) от 17.01.2022 № 23 "Об утверждении видов лесосечных работ, порядка и последовательности их выполнения, формы технологической карты лесосечных работ, формы акта заключительного осмотра лесосеки и порядка заключительного осмотра лесосеки".

2.6. Эксплуатация пожарных водоемов и подъездов к источникам водоснабжения

В соответствии документами лесного планирования не предусмотрены работы по эксплуатации пожарных водоемов и подъездов к источникам водоснабжения. В случае естественного разрушения пожарного водоема и подъезда к источнику водоснабжения, данное мероприятие вновь планируется.

2.7. Благоустройство зон отдыха граждан, пребывающих в лесах в соответствии со статьей 11 Лесного кодекса Российской Федерации

Благоустройство зон отдыха граждан, пребывающих в лесах в соответствии со статьей 11 Лесного кодекса Российской Федерации, проводится путем

расчистки площадки для зоны отдыха от кустарника, подроста и валежа, устройства места для разведения костра, места для сбора мусора, устройства противопожарной минерализованной полосы вокруг площадки для разведения костра, противопожарного аншлага, изготовления из круглого леса лавочек, путем распиловки 2-х бревен (длиной 3 м и диаметром 24 см) пополам с установкой на поперечные кряжи с закреплением гвоздями (возможны другие варианты исполнения). Критерии качества и оценки мероприятия определены Приказом Рослесхоза от 06.05.2022 N 556 "Об утверждении Регламента организации и проведения мероприятий по государственной инвентаризации лесов центральным аппаратом Рослесхоза, территориальными органами Рослесхоза и подведомственными Рослесхозу организациями".

2.8. Установка и эксплуатация шлагбаумов, устройство преград, обеспечивающих ограничение пребывания граждан в лесах в целях обеспечения пожарной безопасности

Установка шлагбаумов, устройство преград, обеспечивающих ограничение пребывания граждан в лесах в целях обеспечения пожарной безопасности проводится путем изготовления из леса круглого ошкуренного диаметром 100 мм, бруса или доски сечением 100x50 мм или из металлических труб диаметром 50 мм. Высота шлагбаума над уровнем земли должна быть 1 метр. Длина шлагбаума должна обеспечить перекрытие проезжей части в достаточной степени для недопущения проезда транспортных средств, а при открытом варианте беспрепятственный проезд транспортных средств. Стойки шлагбаума заглубляются в землю на 0,8 м. К стойкам шлагбаума крепится горизонтальная перекладина способом, обеспечивающим надежное ее крепление, поднятие и закрытие на навесной замок. Запирание шлагбаума производится путем фиксации перекладины в горизонтальном положении с помощью навесного замка (замок запирается через проушины, через цепь или иной способ обеспечивающий надежное закрытие шлагбаума). К горизонтальной перекладине крепится знак размером 300×600 мм с надписью «проезд запрещен». Знак может быть выполнен из ДВП, фанеры или оцинкованного железа. Знак окрашивается водостойкой белой краской и наносится через трафарет надпись черного цвета (возможно закрепление на знак самоклеящейся пленки, баннера с установленным изображением). Горизонтальная перекладина шлагбаума окрашивается краской с чередованием полос красного и белого цветов. Полосы на перекладине чередуются относительно продольной оси под углом 90 градусов. Стойки окрашиваются водостойкой краской белого либо красного цвета.

Эксплуатация шлагбаумов, устройство преград, обеспечивающих ограничение пребывания граждан в лесах в целях обеспечения пожарной безопасности, проводится путем приведения в соответствующее состояние параметров шлагбаумов, установленных при их изготовлении.

2.9. Установка и размещение стендов и других знаков и указателей, содержащих информацию о мерах пожарной безопасности в лесах

Мероприятия по установке и размещению стендов и других знаков и указателей, содержащих информацию о мерах пожарной безопасности в лесах проводятся в виде установки и размещению стендов, аншлагов и плакатов.

Установка и размещение стендов, содержащих информацию о мерах пожарной безопасности в лесах проводится путем установления стендов на землях лесного фонда вдоль дорогах областного, федерального значения и других общественных местах, размером 2х3 метра. Нижняя часть стенда должна располагаться от уровня земли на высоте 1,2 метра. Стойки и каркас стенда изготавливаются из металлических частей. Стойки изготавливают из стальной трубы (круглого или квадратного сечения) размерами 50×3,5 мм. Количество стоек – 3. Стойки заглубляются в землю в ямы глубиной 0,8 м, в дальнейшем ямы заливаются песчано-цементным раствором, либо утрамбовываются смесью земли с битым кирпичом или камнями. Каркас стенда изготавливается из металлических частей (уголка, трубы или иного профиля). Каркас стенда крепится путем сварки или болтовыми соединениями к стойкам. Каркас должен обеспечивать надежное крепление стенда к вертикальным стойкам. К металлическому каркасу стенда приваривается или крепится на саморезы лист (листы) оцинкованной стали (толщиной 0,55 мм) или прикрепляется на саморезы лист сотового поликарбоната (толщиной 0,8 см), на которые наносится самоклеющаяся пленка либо крепится баннер с соответствующим целевому назначению стенда тематическим изображением. Тематическое изображение стенда согласуется с ОГКУ лесничеством, подведомственным департаменту лесного хозяйства Костромской области, на территории которого устанавливается стенд.

Размещение стендов, содержащих информацию о мерах пожарной безопасности в лесах проводится путем восстановления или полной замены тематического изображения стендов, сохранение и приведение в соответствующее состояние параметров стендов, установленных при их изготовлении.

Установка и размещение аншлагов, содержащих информацию о мерах пожарной безопасности в лесах проводится путем установки на землях лесного фонда аншлагов, размером 1х1,5 метра. Стойки аншлага заглубляются в землю на 0,8 метра и на эту глубину утрамбовываются смесью земли с битым кирпичом или камнями. Количество стоек – 2. Нижняя часть аншлага должна располагаться от уровня земли на высоте 1,2 метра. Стойки изготавливаются из ошкуренного бревна диаметром в верхнем отрубе 12 см, либо из бруса сечением 10х10 см. Каркас изготавливается из деревянных частей (брус, доска). Каркас должен обеспечивать надежное крепление аншлага к вертикальным стойкам. К деревянному каркасу крепится на саморезы лист фанеры, оцинкованного железа, поликарбоната, на который наносится, либо крепится изображение, соответствующее целевому назначению аншлага (самоклеющаяся пленка, баннер, нанесение изображение краской или др.). Тематическое изображение аншлага согласуется с ОГКУ лесничеством, подведомственным департаменту лесного хозяйства Костромской области, на территории которого устанавливается аншлаг.

Установка и размещение плакатов, содержащих информацию о мерах пожарной безопасности в лесах проводится путем установки знаков и указателей, несущих информацию о фактической горимости лесов, классах пожарной

опасности по условиям погоды, о запрете или ограничении посещения гражданами лесов, или въезда в них транспортных средств, устанавливаются на дорогах, ведущих в леса, размером 0,5х1 метр (далее – плакат). Стойки плаката заглубляются в землю на 0,8 метра и на эту глубину утрамбовываются смесью земли с битым кирпичом или камнями. Количество стоек – 2. Нижняя часть плаката должна располагаться от уровня земли на высоте 1,2 метра. Стойки изготавливаются из ошкуренного бревна диаметром в верхнем отрубе 12 см, либо из бруса сечением 10х10 см. Каркас изготавливается из деревянных частей (пиломатериалов) 25х50мм. Каркас должен обеспечивать надежное крепление плаката к вертикальным стойкам. К деревянному каркасу крепится на саморезы лист фанеры или оцинкованного железа на который наносится, либо крепится изображение, соответствующее целевому назначению плаката (самоклеящаяся пленка, баннер, нанесение изображение краской или др.). Тематическое изображение плаката согласуется с ОГКУ лесничеством, подведомственным департаменту лесного хозяйства Костромской области, на территории которого устанавливается плакат.

Размещение плакатов, содержащих информацию о мерах пожарной безопасности в лесах проводится путем восстановления или полной замены тематического изображения плакатов, сохранение и приведение в соответствующее состояние параметров плакатов, установленных при их изготовлении.

Проектируемые меры противопожарного обустройства лесов, с учетом затрат на их выполнение на территории лесничества представлены в таблице 2.1.

2.10. Объем и пообъектное распределение проектируемых мер в разрезе лесничеств с указанием квартала, выдела представлено в таблице 2.2.

2.11. Календарный план выполнения мер противопожарного обустройства лесов на территории лесничества представлен в таблице 2.3.

Таблица 2.1.

Проектируемые меры противопожарного обустройства лесов,
с учетом затрат на их выполнение на территории Поназыревского лесничества

№ П П	Период действия плана, год	Лесные дороги, предназначенные для охраны лесов от пожаров						прокладка просек, противопожарных разрывов, устройство противопожарных минерализованных полос)		устройство пожарных водоемов и подъездов к источникам противопожарного водоснабжения		прочистка просек, прочистка противопожарных минерализованных полос и их обновление		благоустройство зон отдыха граждан, пребывающих в лесах в соответствии со статьей 11 Лесного кодекса Российской Федерации)		установка и эксплуатация шлагбаумов, устройство преград, обеспечивающих ограничение пребывания граждан в лесах в целях обеспечения пожарной безопасности		создание и содержание стендов, плакатов аншлагов	
		Создание, км	Тыс рублей	Содержание, км	Тыс рублей	Эксплуатация, км	Тыс рублей	км	Тыс рублей	шт.	Тыс рублей	км	Тыс рублей	шт	Тыс рублей	шт	Тыс рублей	шт	Тыс рублей
А	1	2	3	4	5	6	7	8	9	12	13	20	21	24	25	26	27	28	29
1	2024	2,4	85,7	3,8	66,8			5,4	7,3	5	50,3	112,3	82,6	3	11,6	7	5,5	46	92,0
2	2025	2,4	85,7	3,8	66,8			5,4	7,3	5	50,3	112,3	82,6	3	11,6	7	5,5	46	92,0
3	2026	2,4	85,7	3,8	66,8			5,4	7,3	5	50,3	112,3	82,6	3	11,6	7	5,5	46	92,0
4	2027	2,4	85,7	3,8	66,8			5,4	7,3	5	50,3	112,3	82,6	3	11,6	7	5,5	46	92,0
5	2028	2,4	85,7	3,8	66,8			5,4	7,3	5	50,3	112,3	82,6	3	11,6	7	5,5	46	92,0

Таблица 2.2.

Объем и пообъектное распределение проектируемых мер

№П П	Период действия плана	Наименование участков лесничества	Лесные дороги, предназначенные для охраны лесов от пожаров						Прокладка просек, противопожарных разрывов, устройство противопожарных минерализованных полос		Устройство пожарных водоемов и подъездов к источникам противопожарного водоснабжения		очистка просек, очистка противопожарных минерализованных полос и их обновление		эксплуатация пожарных водоемов и подъездов к источникам водоснабжения		благоустройство зон отдыха граждан, пребывающих в лесах в соответствии со статьей 11 Лесного кодекса Российской Федерации		установка и эксплуатация шлагбаумов, устройство преград, обеспечивающих ограничение пребывания граждан в лесах в целях обеспечения пожарной безопасности		установка и размещение стендов, плакатов аншлагов	
			Создание, км	Квартал выдел	Содержание, км	Квартал выдел	Эксплуатация, км	Квартал выдел	км	Квартал выдел	шт.	Квартал выдел	км	Квартал выдел	шт	Квартал выдел	шт	Квартал выдел	шт	Квартал выдел	шт.	Квартал выдел
А	1	2	3	4	5	6	7	8	9	10	13	14	21	22	23	24	25	26	27	28	29	30
1	2024	Лупт югское	0,40	кв.35 выд.1	1,00	кв.33 выд.4					1,00	кв.86 выд.4					1,00	кв.117 выд.1	1,00	кв.121 выд.19	1,00	кв.116 выд.8
2	2024	Якша нгское							1,00	кв.103 выд.1			1,20	кв.48 выд.14,11,9							1,00	кв.85 выд.19
3	2024	Якша нгское											1,10	кв.49 выд.8,9,3							1,00	кв.131 выд.41
4	2024	Якша нгское											4,40	кв.35 выд.23,19,18,12,11,8,9,7,24,21,4,17,10,5,6							1,00	кв.119 выд.34
5	2024	Якша нгское											1,00	кв.19 выд.13							1,00	кв.19 выд.13
6	2024	Якша нгское											1,30	кв.20 выд.8,7,6							1,00	кв.35 выд.18
7	2024	Якша нгское											1,00	кв.103 выд.1,2,3							1,00	кв.98 выд.41
8	2024	Якша нгское											1,00	кв.107 выд.13							1,00	кв.100 выд.8

23	2024	Якша нгско е									1,00	кв.114 выд.27							1,00	кв.21 выд.6
24	2024	Якша нгско е					0,40	кв.35 выд.23			1,80	кв.81,выд.3 132							1,00	кв.20 выд.4
25	2024	Лупт югско е									1,30	кв.35 выд.25							1,00	кв.101 выд.12
26	2024	Лупт югско е									1,20	кв.36 выд.33							1,00	кв.54 выд.27
26	2024	Лупт югско е									1,00	кв.76 выд.59							1,00	кв.51 выд.29
28	2024	Лупт югско е									1,50	кв.56 выд.38							1,00	кв.105 выд.30
29	2024	Лупт югско е									1,20	кв.115 выд.32,33							1,00	кв.108 выд.1
30	2024	Лупт югско е									1,50	кв.116 выд.57							1,00	кв.56 выд.11
31	2024	Лупт югско е									1,30	кв.122 выд.48							1,00	кв.74 выд.21
32	2024	Лупт югско е									2,00	кв.123 выд.30							1,00	кв.125 выд.16
33	2024	Лупт югско е									1,50	кв.124 выд.39							1,00	кв.117 выд.1
34	2024	Лупт югско е									1,50	кв.121 выд.27							1,00	кв.62 выд.3
35	2024	Лупт югско е									1,20	кв.62 выд.2								
36	2024	Лупт югско е									1,60	кв.63 выд.1,7,14								
37	2024	Лупт югско е									1,80	кв.64 выд.13,14,2 7								
38	2024	Лупт									1,30	кв.65								

		югско е											выд.2,27								
39	2024	Лупт югско е									1,10	кв.66 выд.1,2									
40	2024	Лупт югско е				0,40	кв.1 24 выд. 10		1,00	кв.75 выд.5	2,00	кв.85 выд.17			1,00	кв.65 выд.1	1,00	кв.116 выд.13			
41	2024	1-е поназ ыревс кое																1,00	кв.72 выд.6		
42	2024	1-е поназ ыревс кое																1,00	кв.86 выд.11		
43	2024	1-е поназ ыревс кое																1,00	кв.106 выд.6		
44	2024	1-е поназ ыревс кое																1,00	кв.104 выд.3		
45	2024	1-е поназ ыревс кое	1,00	кв.124 выд.2 0				1,00	кв.124 выд.5	1,00	кв.124 выд.1 2			1,00	кв.106 выд.16	1,00	кв.67 выд.54	1,00	кв.106 выд.16		
46	2024	Полд невиц кое			1,00	кв.1 00 выд. 7		1,00	кв.109 выд.7	1,00	кв.75 выд.1 9	1,00	кв.93 выд.22		1,00	кв.86 выд.2	1,00	кв.86 выд.2	1,00	кв.70 выд.33	
47	2024	Полд невиц кое										1,00	кв.92 выд.19						1,00	кв.93 выд.16	
48	2024	Полд невиц кое										1,00	кв.91 выд.17						1,00	кв.94 выд.10	
49	2024	Полд невиц кое										2,00	кв.82 выд.25,11						1,00	кв.53 выд.34	
50	2024	Полд невиц кое										2,00	кв.83 выд.4						1,00	кв.86 выд.3	
51	2024	Полд										1,00	кв.101						1,00	кв.79	

		невиц кое											выд.30							выд.11	
52	2024	Полд невиц кое										2,00	кв.102 выд.29							1,00	кв.53 выд.14
53	2024	Полд невиц кое										1,50	кв.85 выд.1								
54	2024	Полд невиц кое										1,00	кв.86.выд.1								
55	2024	Полд невиц кое										1,00	кв.87 выд.2								
56	2024	Полд невиц кое										1,00	кв.61 выд.8								
57	2024	Полд невиц кое										1,00	кв.62 выд.10								
58	2024	Полд невиц кое										1,00	кв.57 выд.2								
59	2024	Полд невиц кое										2,00	кв.57 выд.2,26							1,00	кв.48 выд.17
60	2024	Полд невиц кое	1,00	кв.68 выд.1 2	1,00	кв.7 3 выд. 13			1,00	кв.62 выд.10		1,50	кв.46 выд.7				1,00	кв.78 выд 21	1,00	кв.78 выд.15	
61	2024	2-е Поназ ыревс кое										1,50	СПК "Луч" кв.7 выд.22,21,1 8,19						1,00	СПК "Луч" кв.14 выд.15	
62	2024	2-е Поназ ыревс кое			0,80	СП К "Лу ч" кв.1 4 выд. 10			1,00	СПК "Луч" кв.14 выд.1 0		1,50	СПК "Луч" кв.13 выд.4,7,15, 2,9			1,00	СПК "Луч кв.14 выд.6	1,00	СПК "Луч" кв.14 выд.31		
63	2024	2-е Поназ ыревс кое										6,00	Ф/Х "Русь" кв.1,2 выд.5,12,13 ,14,19,20,24						1,00	СПК "Заря кв. 13 выд.1	

64	2024	2-е Поназ ыревс кое							1,00	СПК "Заря" кв.13 выд.3									6,00	СПК "Заря" кв.13 выд.3,9,15, 16,17,19							1,00	СПК "Заря кв. 13 выд.17	
65	2024	Марк овско е																		1,10	кв.42 выд.11								
66	2024	Марк овско е																		1,00	кв.37 выд.23				1,00	кв.132 выд.23			
67	2024	2-е Поназ ыревс кое																		4,30	СПК "Нива" кв.5 выд.22,23,2 0,4,21,24,25						1,00	СПК "Нива" кв.3 выд.1	
68	2024	2-е Поназ ыревс кое																		5,70	СПК "Нива" кв.3 выд.8,9,11, 15,16,17,18, 18,21,26						1,00	СПК "Нива" кв.1 выд.25	
69	2024	2-е Поназ ыревс кое																		2,70	СПК "Волна" кв 2 выд.1,2,3,1 2								
70	2024	2-е Поназ ыревс кое																		3,30	СПК "Волна" кв. 1 выд.4,12,13 ,16,18,20								
71	2024	2-е Поназ ыревс кое																		3,00	СПК "Волна" кв.13 выд.2,3,19, 16,15,13,14								
72	2024	Шорт югско е																									1,00	кв.58 выд.11	
73	2024	Шорт югско е																									1,00	кв.75 выд.8	
74	2024	Шорт югско е																									1,00	кв.78 выд.2	
75	2024	Шорт югско																									1,00	кв.78 выд.10	

76	2025	Якша нгско е							1,00	кв.104 выд.5			1,20	кв.48 выд.14,11,9			1,00	кв.100 выд.8			1,00	кв.85 выд.3	
77	2025	Якша нгско е											1,10	кв.49 выд.8,9,3							1,00	кв.130 выд.3	
78	2025	Якша нгско е											4,40	кв.35 выд.23,19,1 8,12,11,8,9, 7,24,21,4,17 ,10,5,6							1,00	кв. 119 выд.20	
79	2025	Якша нгско е											1,00	кв.19 выд.13							1,00	кв.19 выд.5	
80	2025	Якша нгско е											1,30	кв.20 выд.8,7,6							1,00	кв.35 выд.7	
81	2025	Якша нгско е											1,00	кв.103 выд.1,2,3							1,00	кв.99 выд.20	
82	2025	Якша нгско е											1,00	кв.107 выд.13							1,00	кв.101 выд.8	
83	2025	Якша нгско е											1,20	кв.104 выд.11,12,1 4,9,10,7,5,6, 1							1,00	кв.102 выд.4	
84	2025	Якша нгско е											1,90	кв.105 выд.1,2,3,4, 5,12,24							1,00	кв.20 выд.6	
85	2025	Якша нгско е											2,60	кв.95 выд.10,23,2 4,25,31,37,3 9,41,62,65,4 0							1,00	кв.20 выд.10	
86	2025	Якша нгско е											2,00	кв.113 выд.24									
87	2025	Якша нгско е											2,00	кв.120 выд.46									
88	2025	Якша нгско е											0,30	кв.122 выд.26									
89	2025	Якша											1,20	кв.106									

133	2025	Полд невиц кое										2,00	кв.57 выд.2,26								
134	2025	Полд невиц кое										1,50	кв.46 выд.7								
135	2025	2-е Поназ ыревс кое	1,00	СПК "Заря" "кв.12 выд.4, 8	1,00	СП К"Н ива" кв.2 выд. 11			0,40	СПК "Луч" кв.14 выд.31	1,00	СПК "Луч" кв.14 выд.1 0	1,50	СПК "Луч" кв.7 выд.22,21,1 8,19		1,00	СПК "Нива" кв.1 выд.25	1,00	СПК "Луч" кв.14 выд.6	1,00	СПК "Луч" кв.14 выд.6
136	2025	2-е Поназ ыревс кое							1,00	СПК "Заря" кв. 13 выд.17			1,50	СПК "Луч" кв.13 выд.4,7,15, 2,9			1,00	СПК "Нива" кв.3 выд.1	1,00	СПК "Луч" кв.14 выд.1	
137	2025	2-е Поназ ыревс кое											6,00	Ф/Х "Русь" кв.1,2 выд.5,12,13 ,14,19,20,24					1,00	СПК "Заря кв. 13 выд.16	
138	2025	2-е Поназ ыревс кое											6,00	СПК "Заря" кв.13 выд.3,9,15, 16,17,19					1,00	СПК "Заря кв. 13 выд.3	
139	2025	2-е Поназ ыревс кое											4,30	СПК "Нива" кв.5 выд.22,23,2 0,4,21,24,25					1,00	СПК "Нива" кв.3 выд.17	
140	2025	2-е Поназ ыревс кое											5,70	СПК "Нива" кв.3 выд.8,9,11, 15,16,17,18, 18,21,26					1,00	СПК "Нива" кв.1 выд..1	
141	2025	2-е Поназ ыревс кое											2,70	СПК "Волна" кв 2 выд.1,2,3,1 2							
142	2025	2-е Поназ ыревс кое											3,30	СПК "Волна" кв. 1 выд.4,12,13 ,16,18,20							
143	2025	2-е Поназ											3,00	СПК "Волна"							

		нгско е											ВЫД.10,23,2 4,25,31,37,3 9,41,62,65,4 0							ВЫД.1	
158	2026	Якша нгско е										1,30	КВ.109 ВЫД.49								
159	2026	Якша нгско е										1,40	КВ.116 ВЫД.41								
160	2026	Якша нгско е										1,20	КВ.106 ВЫД.28								
161	2026	Якша нгско е										1,10	КВ.108 ВЫД.24								
162	2026	Якша нгско е										1,00	КВ.109 ВЫД.16								
163	2026	Якша нгско е										1,00	КВ.110 ВЫД.17								
164	2026	Якша нгско е										1,90	КВ.106 ВЫД.31,32,3 3								
165	2026	Якша нгско е										2,10	КВ.107 ВЫД.11,12,1 4								
166	2026	Якша нгско е										2,20	КВ.108 ВЫД.25,26,2 7								
167	2026	Якша нгско е										1,00	КВ.109 ВЫД.17								
168	2026	Якша нгско е										1,00	КВ.114 ВЫД.27								
169	2026	Якша нгско е										1,80	КВ.81,ВЫД.3 132								
170	2026	Лупт югско е	1,00	КВ.54 ВЫД.1 6	1,00	КВ.8 5 ВЫД. 3		1,00	КВ.125 ВЫД.29	1,00	КВ 118. ВЫД.1 9	1,30	КВ.35 ВЫД.25		1,00	КВ.62 ВЫД.3	1,00	КВ. 121 ВЫД. 19	1,00	КВ.62 ВЫД.3	
171	2026	Лупт югско	1,00	КВ.126 ВЫД.2				1,00	КВ.62 ВЫД.3			1,20	КВ.36 ВЫД.33				1,00	КВ.65 ВЫД.1	1,00	КВ.100 ВЫД.11	

		кое				лна" кв.1 3 выд. 2				выд.22 ,11			8,19							выд.6	
203	2026	2-е Поназ ыревс кое											1,50	СПК "Луч" кв.13 выд.4,7,15, 2,9				1,00	СПК "Нива" кв.3 выд.1	1,00	СПК "Луч" кв.13 выд.5
204	2026	2-е Поназ ыревс кое											6,00	Ф/Х "Русь" кв.1,2 выд.5,12,13 ,14,19,20,24						1,00	СПК "Заря кв. 12 выд.6
205	2026	2-е Поназ ыревс кое											6,00	СПК "Заря" кв.13 выд.3,9,15, 16,17,19						1,00	СПК "Заря кв. 9 выд.3
206	2026	2-е Поназ ыревс кое											4,30	СПК "Нива" кв.5 выд.22,23,2 0,4,21,24,25						1,00	СПК "Нива" кв.3 выд.8
207	2026	2-е Поназ ыревс кое							1,00	СПК "Нива" кв.5 выд.6			5,70	СПК "Нива" кв.3 выд.8,9,11, 15,16,17,18, 18,21,26						1,00	СПК "Нива" кв.1 выд..1
208	2026	2-е Поназ ыревс кое											2,70	СПК "Волна" кв 2 выд.1,2,3,1 2							
209	2026	2-е Поназ ыревс кое											3,30	СПК "Волна" кв. 1 выд.4,12,13 ,16,18,20							
210	2026	2-е Поназ ыревс кое											3,00	СПК "Волна" кв.13 выд.2,3,19, 16,15,13,14							
211	2026	Марк овско е											1,10	кв.41 выд.26							
212	2026	Марк											0,50	кв.43 выд.1							

225	2027	Якша нгско е										1,00	кв.19 выд.13						1,00	кв.19 выд.13
226	2027	Якша нгско е										1,30	кв.20 выд.8,7,6						1,00	кв.35 выд.18
227	2027	Якша нгско е										1,00	кв.103 выд.1,2,3						1,00	кв.98 выд.41
228	2027	Якша нгско е										1,00	кв.107 выд.13						1,00	кв.100 выд.8
229	2027	Якша нгско е										1,20	кв.104 выд.11,12,1 4,9,10,7,5,6, 1		1,00	кв.102 выд.25			1,00	кв.102 выд.25
230	2027	Якша нгско е										1,90	кв.105 выд.1,2,3,4, 5,12,24						1,00	кв.21 выд.6
231	2027	Якша нгско е										2,60	кв.95 выд.10,23,2 4,25,31,37,3 9,41,62,65,4 0						1,00	кв.20 выд.4
232	2027	Якша нгско е										0,90	кв.82 выд.1							
233	2027	Якша нгско е										0,30	кв.97 выд.81							
234	2027	Якша нгско е										1,00	кв.115 выд.30							
235	2027	Якша нгско е										2,10	кв.126 выд.27							
236	2027	Якша нгско е										1,20	кв.106 выд.28							
237	2027	Якша нгско е										1,10	кв.108 выд.24							
238	2027	Якша нгско е										1,00	кв.109 выд.16							
239	2027	Якша										1,00	кв.110							

254	2027	Лупт югское										1,50	кв.124 выд.39			1,00	кв.125 выд.16			1,00	кв.125 выд.16
255	2027	Лупт югское										1,50	кв.121 выд.27							1,00	кв.117 выд.1
256	2027	Лупт югское										1,20	кв.62 выд.2							1,00	кв.62 выд.3
257	2027	Лупт югское										1,60	кв.63 выд.1,7,14							1,00	кв.116 выд.13
258	2027	Лупт югское										1,80	кв.64 выд.13,14,27								
259	2027	Лупт югское										1,30	кв.65 выд.2,27								
260	2027	Лупт югское										1,10	кв.66 выд.1,2								
261	2027	Лупт югское										2,00	кв.85 выд.17								
262	2027	Полдневицкое	1,00	кв.82 выд.11				1,00	кв.109 выд.6	1,00	кв.124 выд.12	1,00	кв.93 выд.22				1,00	кв.86 выд.2	1,00	кв.70 выд.33	
263	2027	Полдневицкое						1,00	кв.62 выд.9	1,00	кв.75 выд.19	1,00	кв.92 выд.19				1,00	кв.78 выд.21	1,00	кв.93 выд.16	
264	2027	Полдневицкое										1,00	кв.91 выд.17							1,00	кв.94 выд.10
265	2027	Полдневицкое										2,00	кв.82 выд.25,11							1,00	кв.53 выд.34
266	2027	Полдневицкое										2,00	кв.83 выд.4							1,00	кв.86 выд.3
267	2027	Полдневицкое										1,00	кв.101 выд.30							1,00	кв.79 выд.11
268	2027	Полдневицкое										2,00	кв.102 выд.29							1,00	кв.53 выд.14
269	2027	Полд										1,50	кв.85 выд.1							1,00	кв.48

		невицкое																			выд.17
270	2027	Полдневицкое									1,00	кв.86.выд.1								1,00	кв.78 выд.15
271	2027	Полдневицкое									1,00	кв.87 выд.2									
272	2027	Полдневицкое									1,00	кв.61 выд.8									
273	2027	Полдневицкое									1,00	кв.62 выд.10									
274	2027	Полдневицкое									1,00	кв.57 выд.2									
275	2027	Полдневицкое									2,00	кв.57 выд.2,26									
276	2027	Полдневицкое									1,50	кв.46 выд.7									
278	2027	2-е Поназыревское	1,40	Ф/Х "Русь" кв.1 выд.2 0,22				1,00	СПК "Заря" кв.13 выд.2	1,00	СПК "Луч" кв.14 выд.1 0	1,50	СПК "Луч" кв.7 выд.22,21,1 8,19							1,00	СПК "Луч" кв.14 выд.15
279	2027	2-е Поназыревское									1,50	СПК "Луч" кв.13 выд.4,7,15, 2,9		1,00	СПК "Луч" кв.14 выд.31					1,00	СПК "Луч" кв.14 выд.31
280	2027	2-е Поназыревское									6,00	Ф/Х "Русь" кв.1,2 выд.5,12,13 ,14,19,20,24								1,00	СПК "Заря кв.13 выд.1
281	2027	2-е Поназыревское									6,00	СПК "Заря" кв.13 выд.3,9,15, 16,17,19								1,00	СПК "Заря кв.13 выд.17
282	2027	2-е Поназыревское									4,30	СПК "Нива" кв.5 выд.22,23,2 0,4,21,24,25		1,00	СПК "Луч кв.14 выд.6					1,00	СПК "Нива" кв.3 выд.1
283	2027	2-е									5,70	СПК					1,00	СПК		1,00	СПК

		Поназ ыревс кое											"Нива" кв.3 выд.8,9,11, 15,16,17,18, 18,21,26					"Нива" кв.3 выд.1		"Нива" кв.1 выд.25
284	2027	2-е Поназ ыревс кое									2,70		СПК "Волна" кв 2 выд.1,2,3,1 2							
285	2027	2-е Поназ ыревс кое									3,30		СПК "Волна" кв. 1 выд.4,12,13 ,16,18,20							
286	2027	2-е Поназ ыревс кое									3,00		СПК "Волна" кв.13 выд.2,3,19, 16,15,13,14							
287	2027	Шорт югско е																	1,00	кв.58 выд.11
288	2027	Шорт югско е																	1,00	кв.75 выд.8
289	2027	Шорт югско е																	1,00	кв.78 выд.2
290	2027	Шорт югско е																	1,00	кв.78 выд.10
291	2027	1-е поназ ыревс кое			1,00	кв.8 0 выд. 34			1,00	кв.124 выд.6									1,00	кв.72 выд.6
292	2027	1-е поназ ыревс кое															1,00	кв.67 выд.54	1,00	кв.86 выд.11
293	2027	1-е поназ ыревс кое																	1,00	кв.106 выд.6
294	2027	1-е поназ ыревс																	1,00	кв.104 выд.3

308	2028	Якша нгско е										0,60	кв.128 выд.20								
309	2028	Якша нгско е										0,50	кв.75 выд.14								
310	2028	Якша нгско е										0,90	кв.76 выд.1								
311	2028	Якша нгско е										1,00	кв.77 выд.1								
312	2028	Якша нгско е										1,20	кв.106 выд.28								
313	2028	Якша нгско е										1,10	кв.108 выд.24								
314	2028	Якша нгско е										1,00	кв.109 выд.16								
315	2028	Якша нгско е										1,00	кв.110 выд.17								
316	2028	Якша нгско е										1,90	кв.106 выд.31,32,3 3								
317	2028	Якша нгско е										2,10	кв.107 выд.11,12,1 4								
318	2028	Якша нгско е										2,20	кв.108 выд.25,26,2 7								
319	2028	Якша нгско е										1,00	кв.109 выд.17								
320	2028	Якша нгско е										1,00	кв.114 выд.27								
321	2028	Якша нгско е										1,80	кв.81,выд.3 132								
322	2028	Лупт югско е	1,00	кв.54 выд.1 8	1,00	кв.3 2 выд 22		1,40	кв.118 выд.25 ,26	1,00	кв.86 выд.4	1,30	кв.35 выд.25				1,00	кв. 121 выд. 19	1,00	кв.117 выд.5	

323	2028	Лупт югское	1,00	кв.126 выд.20				1,00	кв.81 выд.16	1,00	кв.75 выд.5	1,20	кв.36 выд.33				1,00	кв.65 выд.1	1,00	кв.100 выд.11
324	2028	Лупт югское										1,00	кв.76 выд.59						1,00	кв.54 выд.15
325	2028	Лупт югское										1,50	кв.56 выд.38						1,00	кв.51 выд.1
326	2028	Лупт югское										1,20	кв.115 выд.32,33						1,00	кв.106 выд.10
327	2028	Лупт югское										1,50	кв.116 выд.57						1,00	кв.108 выд.9
328	2028	Лупт югское										1,30	кв.122 выд.48						1,00	кв.56 выд.1
329	2028	Лупт югское										2,00	кв.123 выд.30		1,00	кв.74 выд.1			1,00	кв.74 выд.1
330	2028	Лупт югское										1,50	кв.124 выд.39						1,00	кв.126 выд.16
331	2028	Лупт югское										1,50	кв.121 выд.27						1,00	кв.117 выд.19
332	2028	Лупт югское										1,20	кв.62 выд.2						1,00	кв.62 выд.8
333	2028	Лупт югское										1,60	кв.63 выд.1,7,14						1,00	кв.116 выд.33
334	2028	Лупт югское										1,80	кв.64 выд.13,14,27							
335	2028	Лупт югское										1,30	кв.65 выд.2,27							
336	2028	Лупт югское										1,10	кв.66 выд.1,2							
337	2028	Лупт югское										2,00	кв.85 выд.17							
338	2028	Полд	0,40	кв.68	1,00	кв.9		1,00	кв.72			1,00	кв.93				1,00	кв.86 выд.2	1,00	кв.70

		невиц кое		выд.1 3		6 выд. 17			выд.28				выд.22							выд.3	
339	2028	Полд невиц кое		0,80		кв.6 9 выд. 26		1,00	кв.88 выд.10	1,00	кв.75 выд.1 9	1,00	кв.92 выд.19					1,00	кв.78 выд 21	1,00	кв.93 выд.1
340	2028	Полд невиц кое										1,00	кв.91 выд.17							1,00	кв.94 выд.1
341	2028	Полд невиц кое										2,00	кв.82 выд.25,11							1,00	кв.53 выд.4
342	2028	Полд невиц кое										2,00	кв.83 выд.4							1,00	кв.87 выд.3
343	2028	Полд невиц кое										1,00	кв.101 выд.30							1,00	кв.78 выд.1
344	2028	Полд невиц кое										2,00	кв.102 выд.29							1,00	кв.53 выд.1
345	2028	Полд невиц кое										1,50	кв.85 выд.1							1,00	кв.49 выд.17
346	2028	Полд невиц кое										1,00	кв.86.выд.1							1,00	кв.78 выд.5
347	2028	Полд невиц кое										1,00	кв.87 выд.2								
348	2028	Полд невиц кое										1,00	кв.61 выд.8								
349	2028	Полд невиц кое										1,00	кв.62 выд.10								
350	2028	Полд невиц кое										1,00	кв.57 выд.2								
351	2028	Полд невиц кое										2,00	кв.57 выд.2,26								
352	2028	Полд невиц кое										1,50	кв.46 выд.7								

353	2028	2-е Поназ ыревс кое			1,00	СП К "Лу ч" кв.1 3 выд. 26					1,00	СПК "Луч" кв.14 выд.1 0	1,50	СПК "Луч" кв.7 выд.22,21,1 8,19					1,00	СПК "Луч кв.14 выд.6	1,00	СПК "Луч" кв.14 выд.6
354	2028	2-е Поназ ыревс кое											1,50	СПК "Луч" кв.13 выд.4,7,15, 2,9					1,00	СПК "Нива" кв.3 выд.1	1,00	СПК "Луч" кв.14 выд.1
355	2028	2-е Поназ ыревс кое											6,00	Ф/Х "Русь" кв.1,2 выд.5,12,13 ,14,19,20,24							1,00	СПК "Заря кв. 13 выд.16
356	2028	2-е Поназ ыревс кое											6,00	СПК "Заря" кв.13 выд.3,9,15, 16,17,19							1,00	СПК "Заря кв. 13 выд.3
357	2028	2-е Поназ ыревс кое											4,30	СПК "Нива" кв.5 выд.22,23,2 0,4,21,24,25							1,00	СПК "Нива" кв.3 выд.17
358	2028	2-е Поназ ыревс кое											5,70	СПК "Нива" кв.3 выд.8,9,11, 15,16,17,18, 18,21,26							1,00	СПК "Нива" кв.1 выд..1
359	2028	2-е Поназ ыревс кое											2,70	СПК "Волна" кв 2 выд.1,2,3,1 2								
360	2028	2-е Поназ ыревс кое											3,30	СПК "Волна" кв. 1 выд.4,12,13 ,16,18,20								
361	2028	2-е Поназ ыревс кое											3,00	СПК "Волна" кв.13 выд.2,3,19, 16,15,13,14								
362	2028	Шорт																			1,00	кв.57

		югско е																			ВЫД. 1	
363	2028	Шорт югско е																			1,00	кв.70 ВЫД.5
364	2028	Шорт югско е													1,00	кв.78 ВЫД.10					1,00	кв.78 ВЫД.10
365	2028	Шорт югско е																			1,00	кв.45 ВЫД.10
366	2028	1-е поназ ыревс кое								1,00	кв.124 ВЫД.1 2							1,00	кв.67 ВЫД.54	1,00	кв.71 ВЫД.8	
367	2028	1-е поназ ыревс кое																			1,00	кв.86 ВЫД.1
368	2028	1-е поназ ыревс кое																			1,00	кв.105 ВЫД.1
369	2028	1-е поназ ыревс кое																			1,00	кв.101 ВЫД.10
370	2028	1-е поназ ыревс кое																			1,00	кв.106 ВЫД.18

ГРАФИЧЕСКАЯ ЧАСТЬ
плана противопожарного обустройства лесов на
территории лесничества

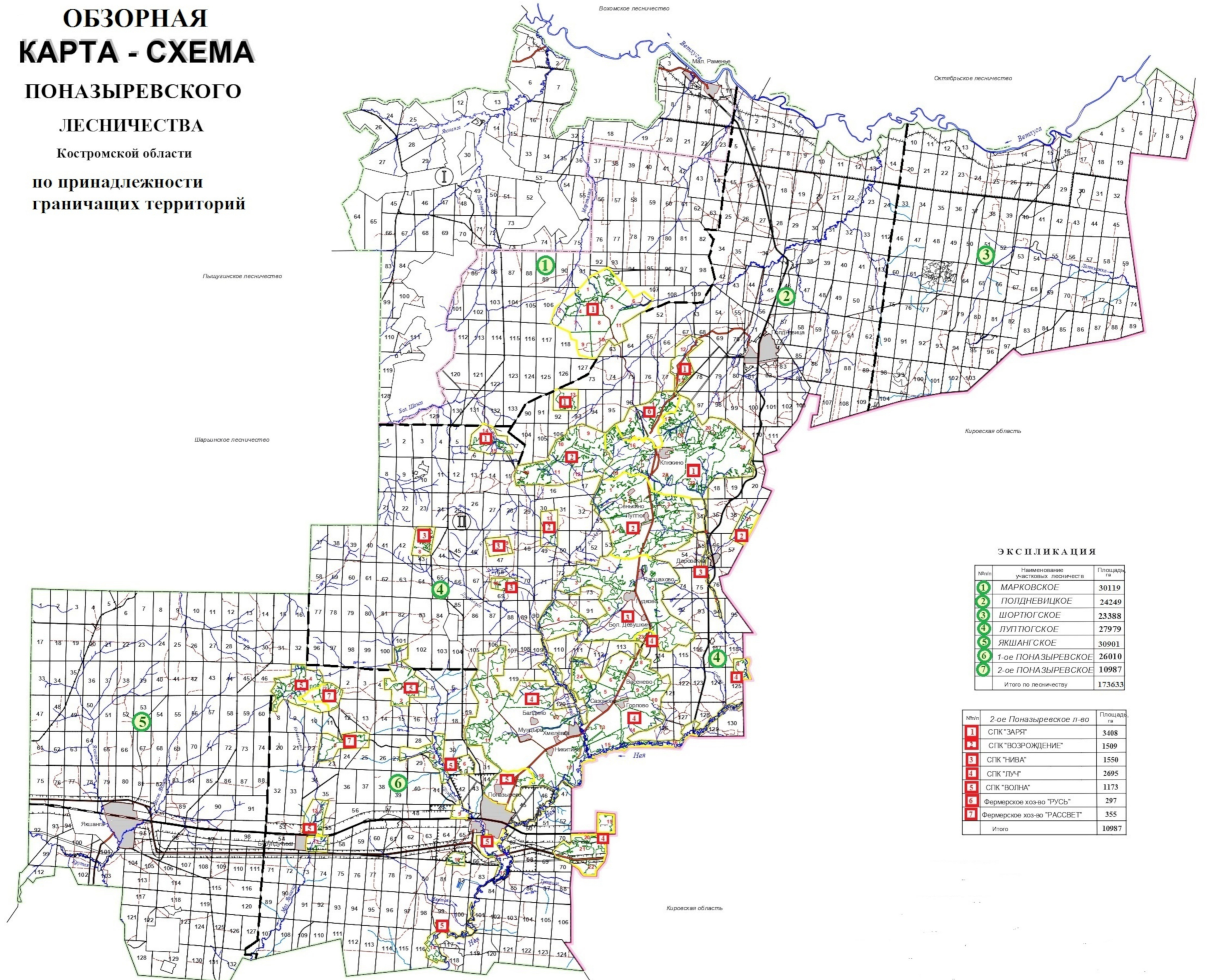
ОБЗОРНАЯ КАРТА - СХЕМА

ПОНАЗЫРЕВСКОГО

ЛЕСНИЧЕСТВА

Костромской области

по принадлежности
граничащих территорий



ЭКСПЛИКАЦИЯ

№№п/п	Наименование участков лесничества	Площадь га
1	МАРКОВСКОЕ	30119
2	ПОЛДНЕВИЦКОЕ	24249
3	ШОРТЮГСКОЕ	23388
4	ЛУПТЮГСКОЕ	27979
5	ЯКШАНГСКОЕ	30901
6	1-ое ПОНАЗЫРЕВСКОЕ	26010
7	2-ое ПОНАЗЫРЕВСКОЕ	10987
Итого по лесничеству		173633

№№п/п	2-ое Поназыревское л-во	Площадь га
1	СПК "ЗАРЯ"	3408
2	СПК "ВОЗРОЖДЕНИЕ"	1509
3	СПК "НИВА"	1550
4	СПК "ЛУЧ"	2695
5	СПК "ВОЛНА"	1173
6	Фермерское хоз-во "РУСЬ"	297
7	Фермерское хоз-во "РАССВЕТ"	355
Итого		10987

ЭКСПЛИКАЦИЯ

№№п/п	Наименование административных районов	площадь, га
I	ВОХОМСКИЙ	14809
II	ПОНАЗЫРЕВСКИЙ	158270

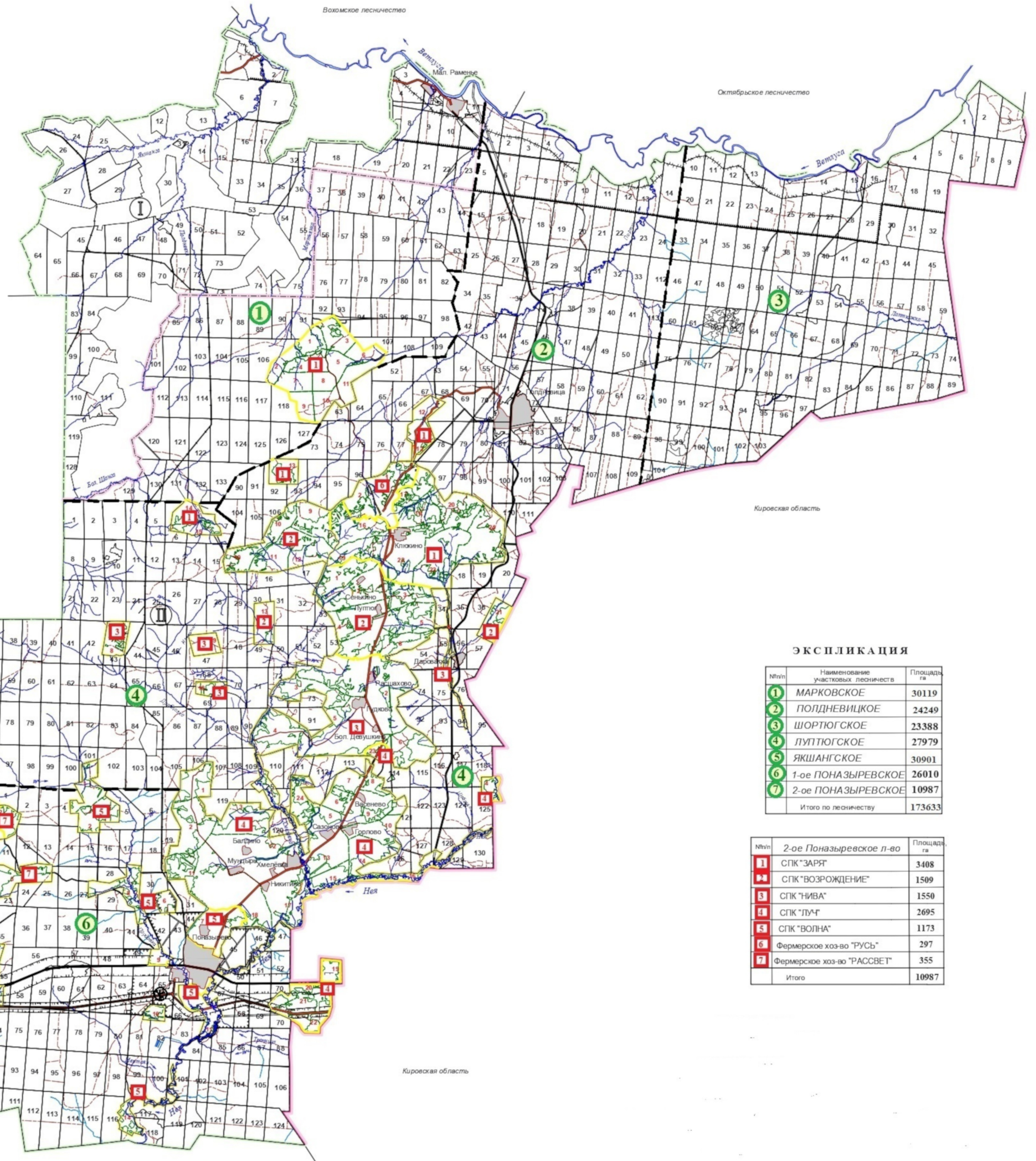
Условные обозначения

- граница области
- граница территориального лесничества
- граница участкового лесничества
- границы урочищ

КАРТА - СХЕМА

погибших и повреждённых лесов
на территории
Поназыревского лесничества
Костромской области.

Масштаб 1:350000



ЭКСПЛИКАЦИЯ

№п/п	Наименование участков лесничества	Площадь га
1	МАРКОВСКОЕ	30119
2	ПОЛДНЕВИЦКОЕ	24249
3	ШОРТЮГСКОЕ	23388
4	ЛУПТЮГСКОЕ	27979
5	ЯКШАНГСКОЕ	30901
6	1-ое ПОНАЗЫРЕВСКОЕ	26010
7	2-ое ПОНАЗЫРЕВСКОЕ	10987
Итого по лесничеству		173633

№п/п	2-ое Поназыревское л-во	Площадь га
1	СПК "ЗАРЯ"	3408
2	СПК "ВОЗРОЖДЕНИЕ"	1509
3	СПК "НИВА"	1550
4	СПК "ЛУЧ"	2695
5	СПК "ВОЛНА"	1173
6	Фермерское хоз-во "РУСЬ"	297
7	Фермерское хоз-во "РАССВЕТ"	355
Итого		10987

Условные обозначения

- ⊙ - Участки с погибшими и повреждёнными лесами
- граница территориального лесничества
- граница урочищ

ЭКСПЛИКАЦИЯ

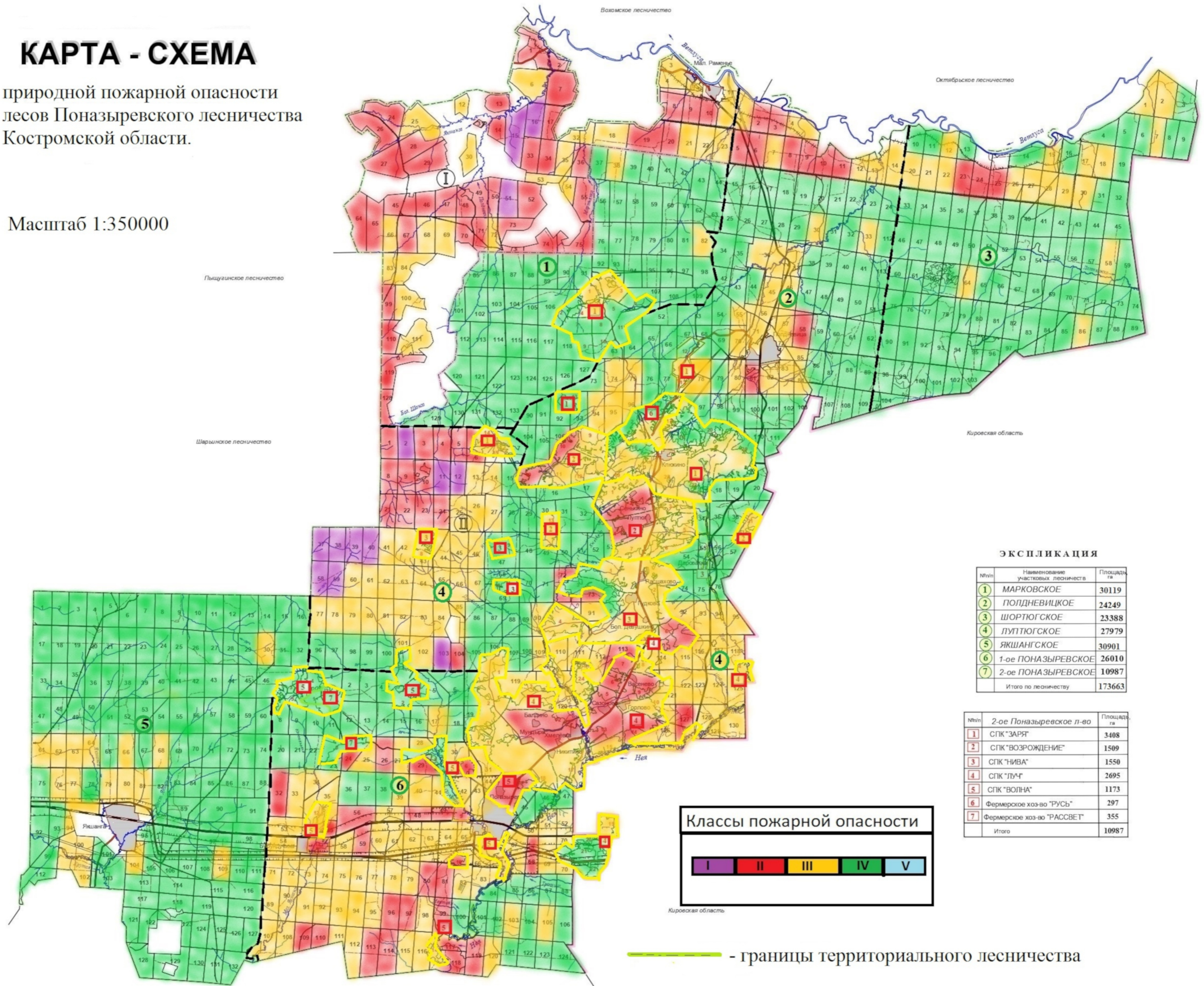
№п/п	Наименование административных районов	площадь га
1	ВОХОМСКИЙ	14809
2	ПОНАЗЫРЕВСКИЙ	158270

Шарьинский район

КАРТА - СХЕМА

природной пожарной опасности
лесов Поназыревского лесничества
Костромской области.

Масштаб 1:350000



ЭКСПЛИКАЦИЯ

№№п/п	Наименование участков лесничеств	Площадь, га
1	МАРКОВСКОЕ	30119
2	ПОЛДНЕВИЦКОЕ	24249
3	ШОРТЮГСКОЕ	23388
4	ЛУПТЮГСКОЕ	27979
5	ЯКШАНГСКОЕ	30901
6	1-ое ПОНАЗЫРЕВСКОЕ	26010
7	2-ое ПОНАЗЫРЕВСКОЕ	10987
Итого по лесничеству		173663

№№п/п	2-ое Поназыревское л-во	Площадь, га
1	СПК "ЗАРЯ"	3408
2	СПК "ВОЗРОЖДЕНИЕ"	1509
3	СПК "НИВА"	1550
4	СПК "ЛУГ"	2695
5	СПК "ВОЛНА"	1173
6	Фермерское хоз-во "РУСЬ"	297
7	Фермерское хоз-во "РАССВЕТ"	355
Итого		10987

Классы пожарной опасности



Кировская область

— границы территориального лесничества

ЭКСПЛИКАЦИЯ

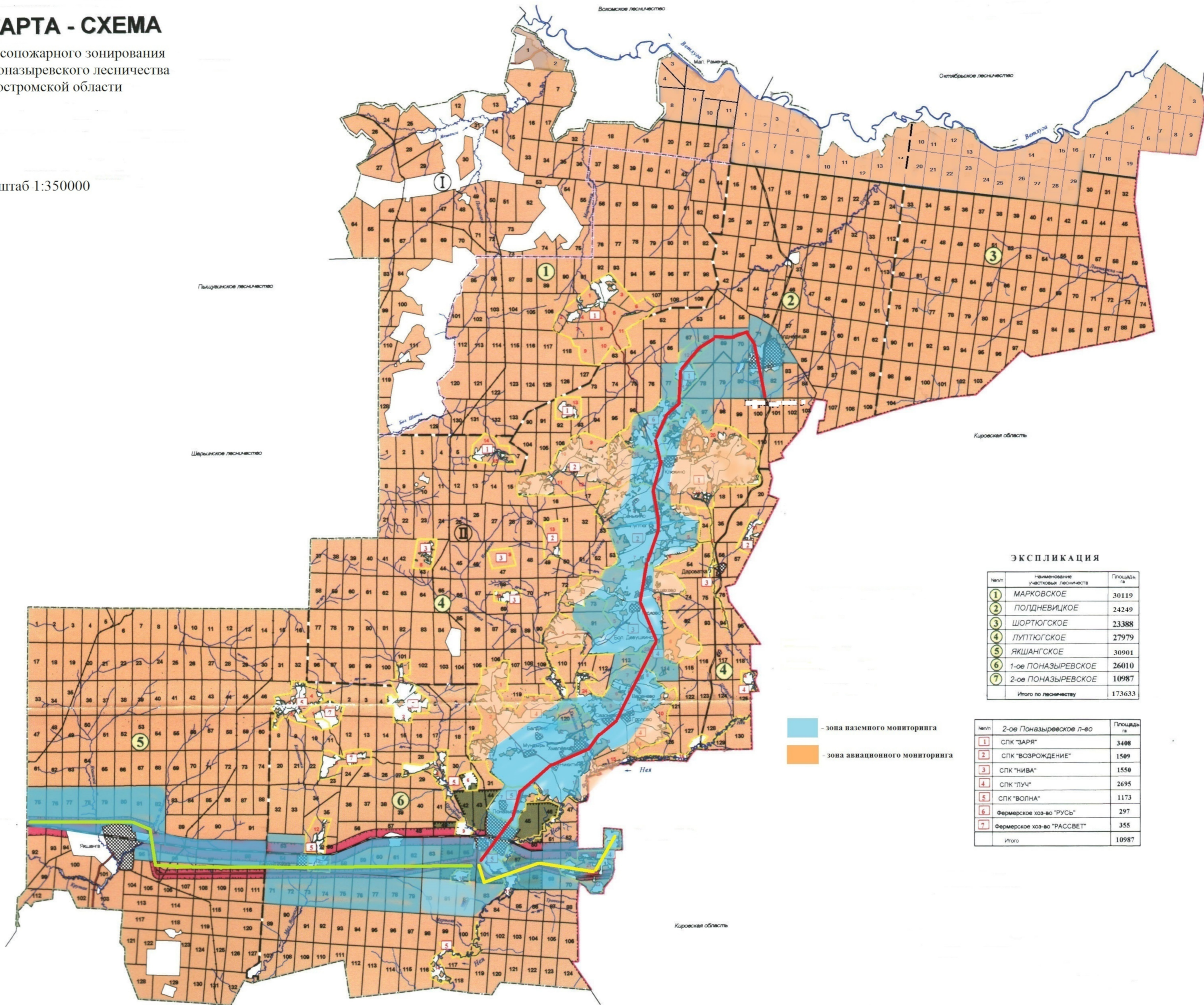
№№п/п	Наименование административных районов	площадь, га
1	ВОХОМСКИЙ	14809
2	ПОНАЗЫРЕВСКИЙ	158270

Шарьинский район

КАРТА - СХЕМА

лесопожарного зонирования
Поназыревского лесничества
Костромской области

Масштаб 1:350000



ЭКСПЛИКАЦИЯ

№пл/л	Наименование участков лесничества	Площадь га
1	МАРКОВСКОЕ	30119
2	ПОЛДНЕВИЦКОЕ	24249
3	ШОРТЮГСКОЕ	23388
4	ЛУПТЮГСКОЕ	27979
5	ЯКШАНГСКОЕ	30901
6	1-ое ПОНАЗЫРЕВСКОЕ	26010
7	2-ое ПОНАЗЫРЕВСКОЕ	10987
Итого по лесничеству		173633

- зона наземного мониторинга
- зона авиационного мониторинга

№пл/л	2-ое Поназыревское л-во	Площадь га
1	СПК "ЗАРЯ"	3408
2	СПК "ВОЗРОЖДЕНИЕ"	1509
3	СПК "НИВА"	1550
4	СПК "ЛУЧ"	2695
5	СПК "ВОЛНА"	1173
6	Фермерское хоз-во "РУСЬ"	297
7	Фермерское хоз-во "РАССВЕТ"	355
Итого		10987

ЭКСПЛИКАЦИЯ

№пл/л	Наименование административных районов	Площадь га
I	ВОХОМСКИЙ	14809
II	ПОНАЗЫРЕВСКИЙ	158270

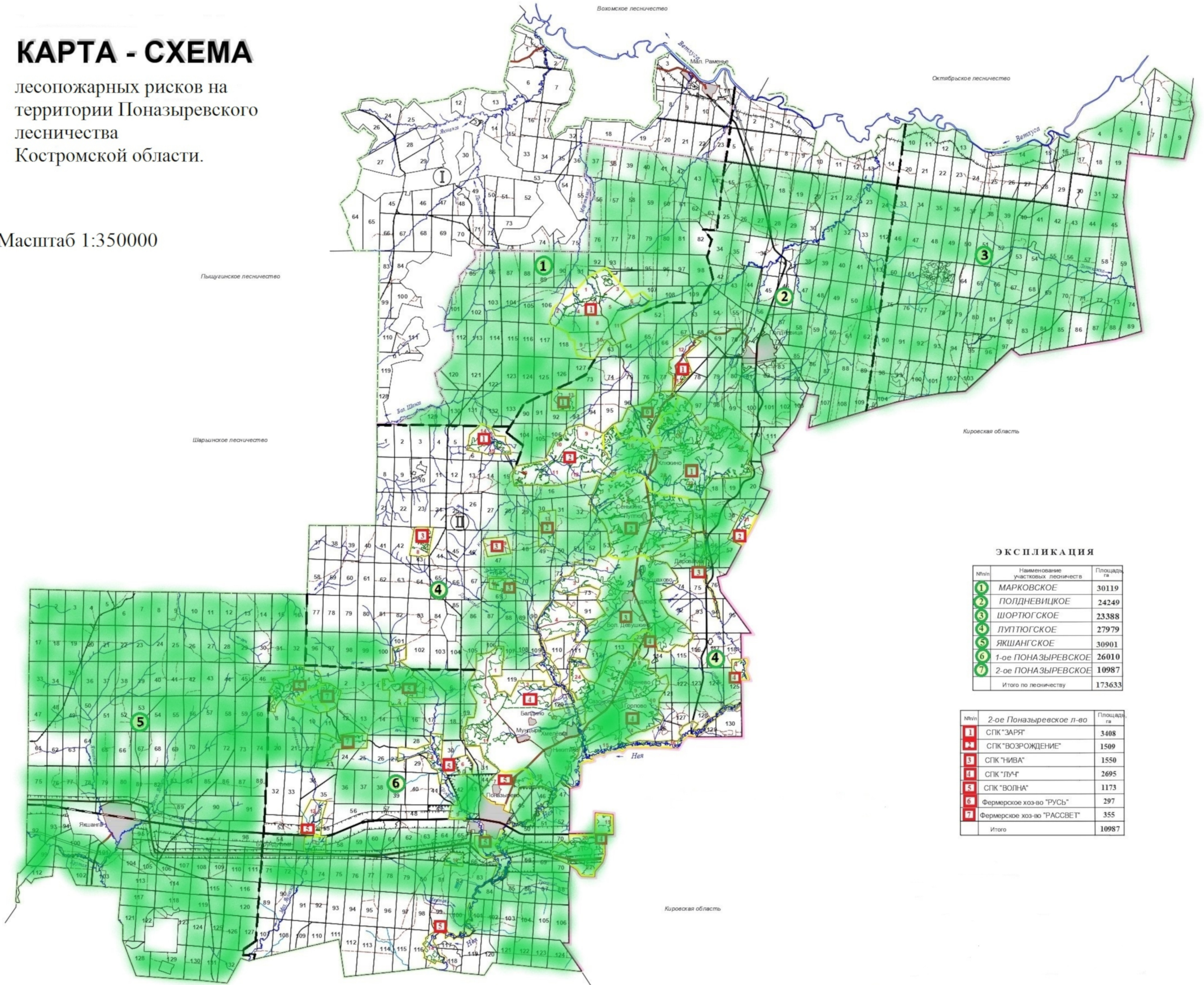
Условные обозначения

- граница территориального лесничества
- граница участкового лесничества

КАРТА - СХЕМА

лесопожарных рисков на территории Поназыревского лесничества Костромской области.

Масштаб 1:350000



ЭКСПЛИКАЦИЯ

№п/п	Наименование участковых лесничеств	Площадь, га
1	МАРКОВСКОЕ	30119
2	ПОЛДНЕВИЦКОЕ	24249
3	ШОРТЮГСКОЕ	23388
4	ЛУПТЮГСКОЕ	27979
5	ЯКШАНГСКОЕ	30901
6	1-ое ПОНАЗЫРЕВСКОЕ	26010
7	2-ое ПОНАЗЫРЕВСКОЕ	10987
Итого по лесничеству		173633

№п/п	2-ое Поназыревское л-во	Площадь, га
1	СПК "ЗАРЯ"	3408
2	СПК "ВОЗРОЖДЕНИЕ"	1509
3	СПК "НИВА"	1550
4	СПК "ЛУЧ"	2695
5	СПК "ВОЛНА"	1173
6	Фермерское хоз-во "РУСЬ"	297
7	Фермерское хоз-во "РАССВЕТ"	355
Итого		10987

Условные обозначения

- зона высокого лесопожарного риска
- зона среднего лесопожарного риска
- граница территориального лесничества

ЭКСПЛИКАЦИЯ

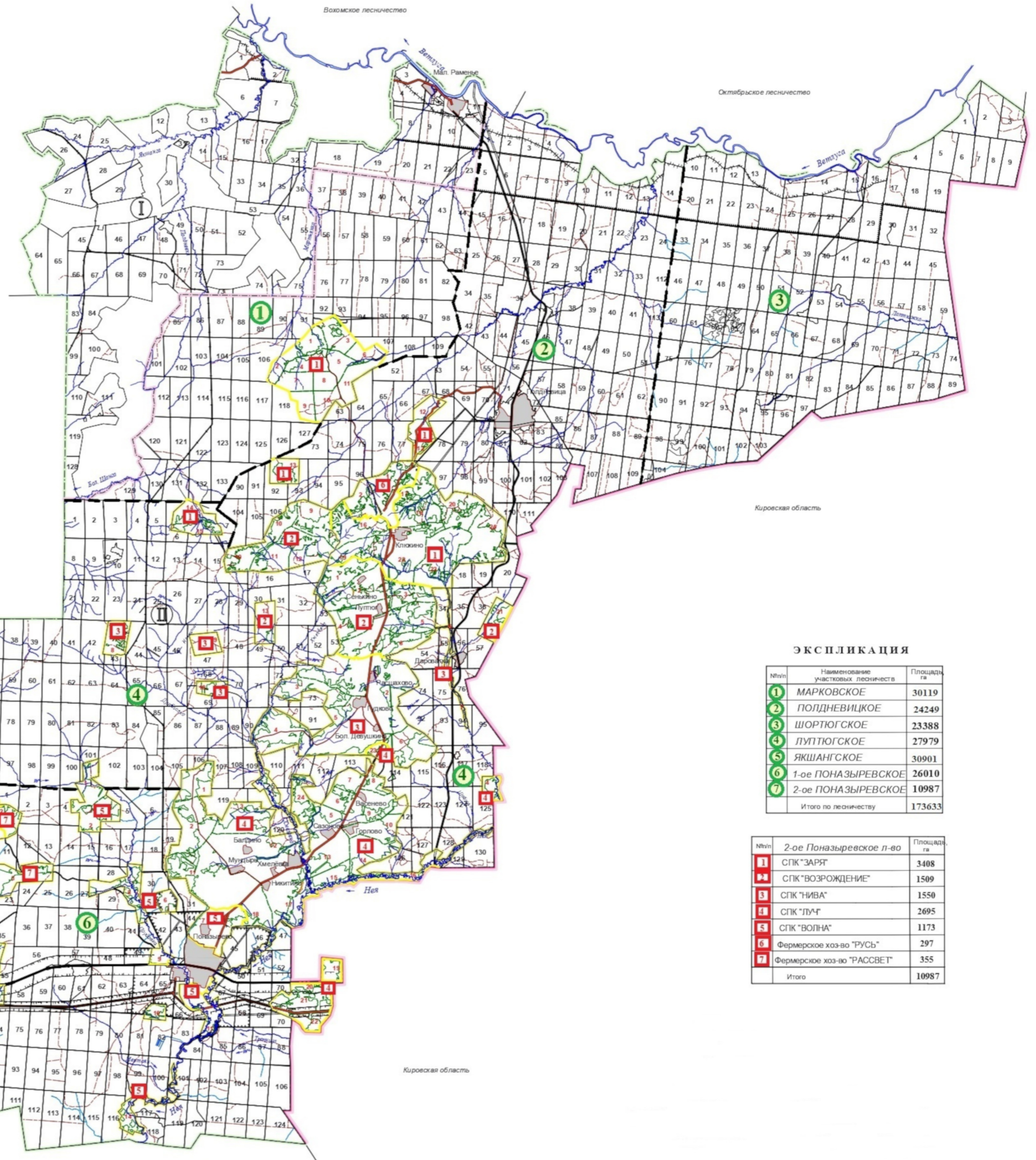
№п/п	Наименование административных районов	площадь, га
1	ВОХОМСКИЙ	14809
2	ПОНАЗЫРЕВСКИЙ	158270

Шарыгинский район

КАРТА - СХЕМА

лесных дорог, проходящих в границах
Поназыревского лесничества
Костромской области.

Масштаб 1:350000



ЭКСПЛИКАЦИЯ

№/п/п	Наименование участков лесничеств	Площадь, га
1	МАРКОВСКОЕ	30119
2	ПОЛДНЕВИЦКОЕ	24249
3	ШОРТЮГСКОЕ	23388
4	ЛУПТЮГСКОЕ	27979
5	ЯКШАНГСКОЕ	30901
6	1-ое ПОНАЗЫРЕВСКОЕ	26010
7	2-ое ПОНАЗЫРЕВСКОЕ	10987
Итого по лесничеству		173633

№/п/п	2-ое Поназыревское л-во	Площадь, га
1	СПК "ЗАРЯ"	3408
2	СПК "ВОЗРОЖДЕНИЕ"	1509
3	СПК "НИВА"	1550
4	СПК "ЛУЧ"	2695
5	СПК "ВОЛНА"	1173
6	Фермерское хоз-во "РУСЬ"	297
7	Фермерское хоз-во "РАССВЕТ"	355
Итого		10987

Условные обозначения

--- граница территориального лесничества

--- лесные дороги

ЭКСПЛИКАЦИЯ

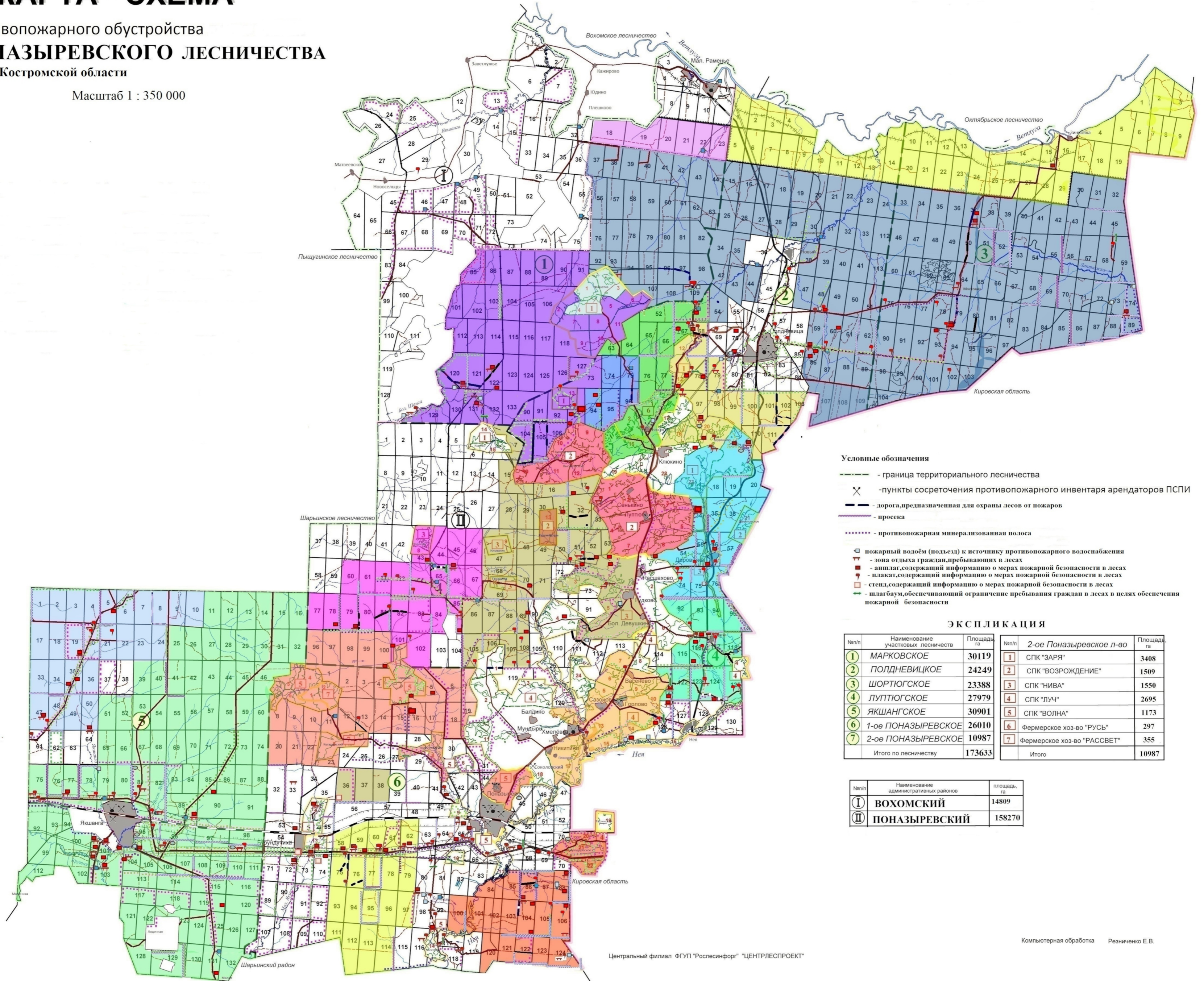
№/п/п	Наименование административных районов	площадь, га
I	ВОХОМСКИЙ	14809
II	ПОНАЗЫРЕВСКИЙ	158270

Шарынский район

КАРТА - СХЕМА

Противопожарного обустройства ПОНАЗЫРЕВСКОГО ЛЕСНИЧЕСТВА Костромской области

Масштаб 1 : 350 000



Условные обозначения

- граница территориального лесничества
- X - пункты соотеченения противопожарного инвентаря арендаторов ПСПИ
- дорога, предназначенная для охраны лесов от пожаров
- просека
- противопожарная минерализованная полоса
- - пожарный водоём (подъезд) к источнику противопожарного водоснабжения
- - зона отдыха граждан, пребывающих в лесах
- - аншлаг, содержащий информацию о мерах пожарной безопасности в лесах
- - плакат, содержащий информацию о мерах пожарной безопасности в лесах
- - стенд, содержащий информацию о мерах пожарной безопасности в лесах
- - шлагбаум, обеспечивающий ограничение пребывания граждан в лесах в целях обеспечения пожарной безопасности

ЭКСПЛИКАЦИЯ

№п/п	Наименование участковых лесничеств	Площадь га	№п/п	2-ое Поназыревское л-во	Площадь га
1	МАРКОВСКОЕ	30119	1	СПК "ЗАРЯ"	3408
2	ПОЛДНЕВИЦКОЕ	24249	2	СПК "ВОЗРОЖДЕНИЕ"	1509
3	ШОРТЮГСКОЕ	23388	3	СПК "НИВА"	1550
4	ЛУПТЮГСКОЕ	27979	4	СПК "ЛУЧ"	2695
5	ЯКШАНГСКОЕ	30901	5	СПК "ВОЛНА"	1173
6	1-ое ПОНАЗЫРЕВСКОЕ	26010	6	Фермерское хоз-во "РУСЬ"	297
7	2-ое ПОНАЗЫРЕВСКОЕ	10987	7	Фермерское хоз-во "РАССВЕТ"	355
Итого по лесничеству		173633	Итого		10987

№п/п	Наименование административных районов	площадь, га
I	ВОХОМСКИЙ	14809
II	ПОНАЗЫРЕВСКИЙ	158270