

КАРТА - СХЕМА

распределения лесов по целевому назначению
и категориям защитных лесов

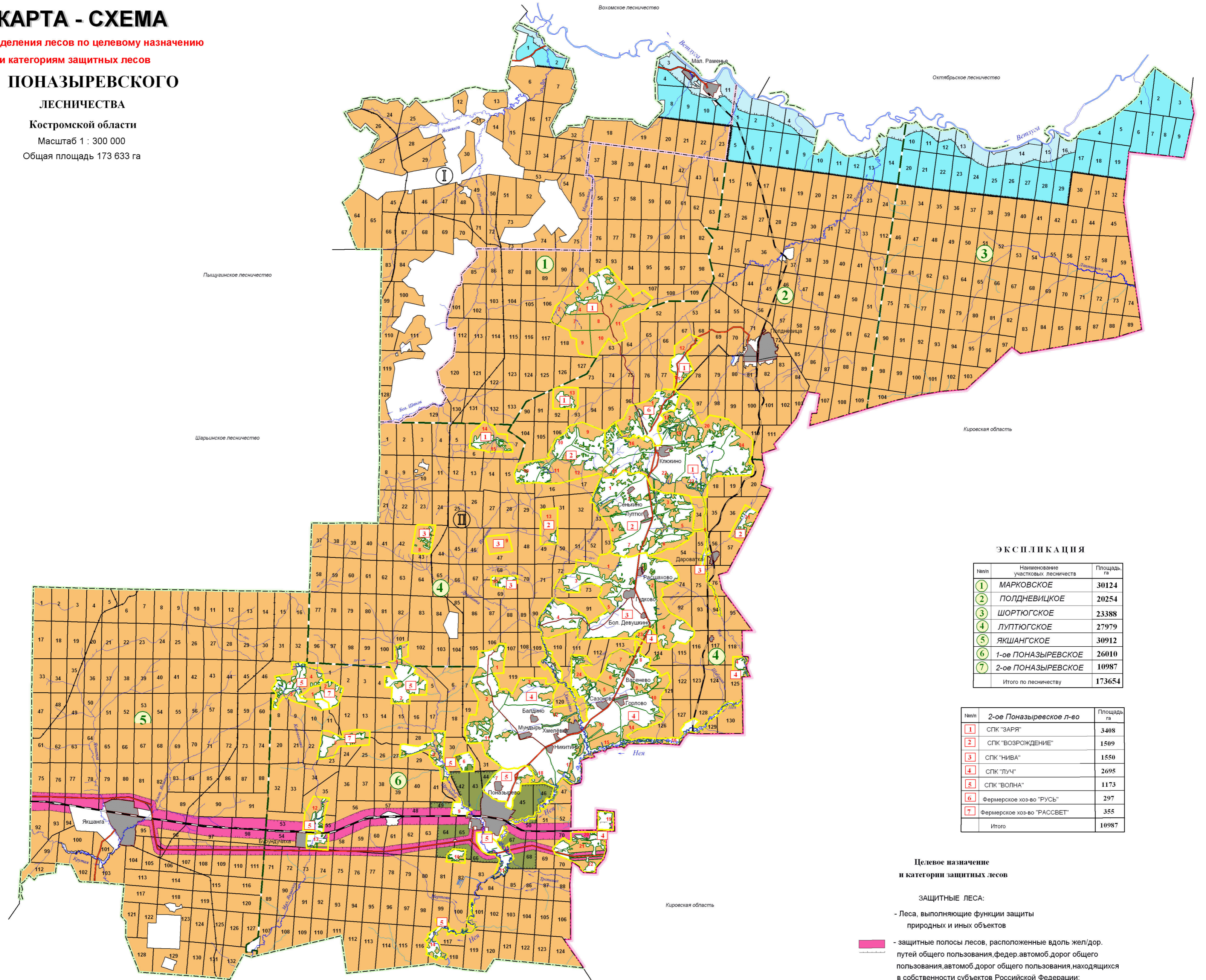
ПОНАЗЫРЕВСКОГО

ЛЕСНИЧЕСТВА

Костромской области

Масштаб 1 : 300 000

Общая площадь 173 633 га



ЭКСПЛИКАЦИЯ

№№п/п	Наименование участков лесничества	Площадь га
1	МАРКОВСКОЕ	30124
2	ПОЛДНЕВИЦКОЕ	20254
3	ШОРТЮГСКОЕ	23388
4	ЛУПТЮГСКОЕ	27979
5	ЯКШАНГСКОЕ	30912
6	1-ое ПОНАЗЫРЕВСКОЕ	26010
7	2-ое ПОНАЗЫРЕВСКОЕ	10987
Итого по лесничеству		173654

№№п/п	2-ое Поназыревское л-во	Площадь га
1	СПК "ЗАРЯ"	3408
2	СПК "ВОЗРОЖДЕНИЕ"	1509
3	СПК "НИВА"	1550
4	СПК "ЛУЧ"	2695
5	СПК "ВОЛНА"	1173
6	Фермерское хоз-во "РУСЬ"	297
7	Фермерское хоз-во "РАССВЕТ"	355
Итого		10987

Целевое назначение и категории защитных лесов

ЗАЩИТНЫЕ ЛЕСА:

- Леса, выполняющие функции защиты природных и иных объектов

- защитные полосы лесов, расположенные вдоль жел/дор. путей общего пользования, федер. автоб. дорог общего пользования, автоб. дорог общего пользования, находящихся в собственности субъектов Российской Федерации;

- зеленые зоны

- Ценные леса

- запретные полосы лесов, расположенные вдоль водных объектов

- нерестоохранные полосы лесов

- эксплуатационные леса

ЭКСПЛИКАЦИЯ

№№п/п	Наименование административных районов	площадь га
I	ВОХОМСКИЙ	15368
II	ПОНАЗЫРЕВСКИЙ	158286
		173654

Условные обозначения

- граница области
- граница административного района
- граница территориального лесничества
- граница участкового лесничества
- железные дороги
- автомобильные дороги общего пользования
- лесные дороги
- границы урочищ

Шарынский район