

УТВЕРЖДАЮ:
Первый заместитель директора департамента
лесного хозяйства Костромской области

должность

Орлова Лариса Викторовна

фамилия, имя и отчество (при наличии)

23.10.2025

дата

Акт
лесопатологического обследования № 2396

лесных насаждений Антроповское (лесничество)
Костромская область (субъект Российской Федерации)

Способ лесопатологического обследования: 1. Визуальный
2. Инструментальный

X
X

Место проведения:

Участковое лесничество	Урочище	Квартал	Выдел	Площадь выдела, га	Лесопатологический выдел	Площадь лесопатологического выдела, га
Борское		57	8	9.9	1	1.2

Лесопатологическое обследование проведено на общей площади 1.2 га.

Кадастровый номер участка:

(для участков, предоставленных в постоянное (бессрочное) пользование, аренду)

Документ о праве пользования:

Договор аренды лесного участка, 30.12.2010, 469

(тип документа о праве пользования, дата, номер, вид разрешенного вида использования)

1. Визуальное (рекогносцировочное) лесопатологическое обследование

(раздел включается в акт, в случае проведения лесопатологического обследования визуальным способом).

Наземное

Дистанционное

1.1. На площади 1,2 га фактическая таксационная характеристика лесного насаждения соответствует (не соответствует) таксационному описанию (нужное подчеркнуть).

Причины несоответствия:

Ведомость участков с выявленными несоответствиями приведена в приложении 1 к Акту.

1.2. Лесные насаждения с нарушенной и утраченной устойчивостью выявлены на площади 1,2 га:

Участковое лесничество	Урочище (дача)	Квартал	Выдел	Площадь (га) насаждений:		Причины ослабления, повреждения
				с нарушенной устойчивостью	с утраченной устойчивостью	
1	2	3	4	5	6	7
Борское		57	8	1,2		Воздействия сильных ветров прошлых лет, повлекшие наклон более 10°, изгиб или вывал деревьев, Воздействия шквалистых и ураганных ветров прошлых лет, повлекшие слом стволов деревьев
Итого				1,2	0	

Состояние обследованных лесных насаждений приведено в приложениях 1.1 - 1.4 к Акту в зависимости от метода проведения ЛПО.

1.3. В обследованных лесных насаждениях прогнозируется:

Прогноз	Площадь, га
1	2
Ослабление лесных насаждений	1,2
Усыхание лесных насаждений различной степени	1,2
Развитие очагов вредных организмов	1,2

1.4. Обнаружено загрязнение лесного участка отходами и выбросами:

промышленными

бытовыми

Вид загрязнения	Размеры загрязнения			Объем, куб. м	Площадь загрязнения, га
	длина, м	ширина, м	высота, м		
1	2	3	4	5	6

ЗАКЛЮЧЕНИЕ

На основании п.47 МПР РФ №910 от 09.11.2020г. в лесных насаждениях с наличием погибших деревьев, составляющих более 50% от запаса насаждения, повреждённого в результате воздействия сильных ветров, тяжести снега, затопления, упавших в результате пожара, назначение СОМ проводится визуально, а недостающая информация переносится из таксационных описаний. В связи с тем, что при выборке повреждённых деревьев полнота лесного насаждения снижается ниже критической полноты, при которой обеспечивается способность древостоя выполнять функции, соответствующие целевому назначению, а так же с целью предотвращения негативных процессов или снижения ущерба от их воздействия, назначено мероприятие по предупреждению распространения вредных организмов сплошная санитарная рубка на площади 1,2га.

Участковое лесничество	Урочище (дача)	Квартал	Выдел	Площадь выдела, га	Лесопатологический выдел	Площадь лесопатологического выдела, га	Вид мероприятия	Рекомендуемый срок проведения мероприятия, до
1	2	3	4	5	6	7	8	9
Борское		57	8	9.9	1	1.2	Сплошная санитарная рубка	01.10.2027

Дата проведения обследования: 01.10.2025

Исполнитель работ по проведению лесопатологического обследования:

**ДОКУМЕНТ ПОДПИСАН
ЭЛЕКТРОННОЙ ПОДПИСЬЮ**

Сертификат: 885128127651569444804311230315561432328
Владелец: Махнев Геннадий Сергеевич
Действителен: с 21.08.2025 по 21.08.2026

Индивидуальный предприниматель
(Руководитель юридического лица, индивидуальный предприниматель, гражданин, иное уполномоченное лицо)

Махнев Геннадий Сергеевич
(фамилия, имя, отчество (последнее при наличии))

ИП Махнев Г.С.
(организация)

+7 910 803-09-67
(телефон)

(подпись)

15.10.2025
(дата)

2. Инструментальное (детальное) обследование лесных насаждений.

(раздел включается в акт в случае проведения лесопатологического обследования инструментальным способом)

2.1 Лесничество Антроповское Участковое лесничество Борское

Урочище (дача) _____ Квартал 57 Выдел 8

Лесопатологический выдел 1

Наличие ограничений или особенностей участка, влияющих на назначение СОМ:

угроза возникновения пожарной опасности в лесу

(отметка о наличии ООПТ, ОЗУ, водоохранной зоны, радиоактивного загрязнения лесов, угрозы возникновения очагов вредных организмов или пожарной опасности в лесах).

2.2. Фактическая таксационная характеристика лесного насаждения соответствует (не соответствует) таксационному описанию (нужное подчеркнуть).

Причины несоответствия:

Ведомость насаждений с выявленными несоответствиями таксационным описаниям приведена в приложении 1 к Акту.

2.3. Состояние насаждений:

с нарушенной устойчивостью (средневзвешенная категория состояния $\geq 1,51 - \leq 4,50$)

с утраченной устойчивостью (средневзвешенная категория состояния $\geq 4,51$)

устойчивое (средневзвешенная категория состояния $< 1,50$)

2.4. Причины ослабления, повреждения, средневзвешенная категория состояния насаждения:

Воздействия сильных ветров прошлых лет, повлекшие наклон более 10°, изгиб или вывал деревьев, Воздействия шквалистых и ураганных ветров прошлых лет, повлекшие слом стволов деревьев, СКС: 4.43

2.4.1. Заселено (отработано) стволовыми вредителями:

Вид вредителя	Порода	Встречаемость заселенных деревьев, % от запаса породы	Встречаемость отработанных деревьев, % от запаса породы	Степень заселения лесного насаждения (слабая, средняя, сильная)
1	2	3	4	5

2.4.2. Повреждено огнем:

Вид пожара	Порода	Состояние корневых лап		Состояние корневой шейки		Высушивание луба		Обугленность древесины более 1/3 высоты ствола	
		процент поврежденных огнем корней	процент деревьев с данным повреждением	Обугленность древесины корневой шейки по окружности (1/4; 2/4; 3/4; более 3/4)	процент деревьев с данным повреждением	по окружности (1/4; 2/4; 3/4; более 3/4)	процент деревьев с данным повреждением	по окружности ствола (менее 1/2; более 1/2)	процент деревьев с данным повреждением
1	2	3	4	5	6	7	8	9	10

2.4.3. Поражено болезнями:

Болезнь/возбудитель	Порода	Встречаемость, % от запаса насаждения	Степень поражения лесного насаждения (слабая, средняя, сильная)
1	2	3	4

2.5. Выборке подлежит 85% деревьев (указывается общий % запаса деревьев, подлежащий рубке, от общего запаса насаждения), в том числе:

без признаков ослабления % (причины назначения);
ослабленных % (причины назначения);
сильно ослабленных % (причины назначения);
усыхающих 1 % (причины назначения п.42 Приказа МПР РФ от 09.11.2020г №912);
свежего сухостоя %,
свежего ветровала %;
свежего бурелома %;
старого сухостоя %;
старого ветровала 82%;
старого бурелома 2%;

2.6. Полнота лесного насаждения после уборки деревьев, подлежащих рубке, составит 0.1

Критическая полнота для данной категории лесных насаждений и преобладающей породы составляет 0.3

ЗАКЛЮЧЕНИЕ к инструментальному обследованию участка.

На основании п.47 МПР РФ №910 от 09.11.2020г. в лесных насаждениях с наличием погибших деревьев, составляющих более 50% от запаса насаждения, повреждённого в результате воздействия сильных ветров, тяжести снега, затопления, упавших в результате пожара, назначение СОМ проводится визуально, а недостающая информация переносится из таксационных описаний. В связи с тем, что при выборке повреждённых деревьев полнота лесного насаждения снижается ниже критической полноты, при которой обеспечивается способность древостоя выполнять функции, соответствующие целевому назначению, а так же с целью предотвращения негативных процессов или снижения ущерба от их воздействия, назначено мероприятие по предупреждению распространения вредных организмов сплошная санитарная рубка на площади 1,2га.

Участковое лесничество	Урочище (дача)	Квартал	Выдел	Площадь выдела, га	Лесопатологический выдел	Площадь лесопатологического выдела, га	Вид мероприятия	Площадь мероприятия, га	Породы	Доля выбираемой древесины по запасу, %	Рекомендуемый срок проведения мероприятия, до
1	2	3	4	5	6	7	8	9	10	11	12
Борское		57	8	9.9	1	1.2	Сплошная санитарная рубка	1.2	Сосна, Осина, Береза	100	01.10.2027

Ведомость временной пробной площади и абрис участка прилагаются (приложение 2 и 3 к Акту).

РЕКОМЕНДАЦИИ по проведению мероприятий, не относящихся к мероприятиям по предупреждению распространения вредных организмов.

1. После окончания проведения санитарно-оздоровительных мероприятий, обеспечить проведение мероприятий по восстановлению лесов в соответствии с Правилами лесовосстановления. 2. Соблюдение в установленном порядке Правил пожарной безопасности в лесах при проведении санитарно-оздоровительных мероприятий. 3. Соблюдение установленных законодательством Российской Федерации требований по охране окружающей среды от загрязнений и иного негативного воздействия.

Дата проведения ЛПО: 01.10.2025

Дата составления документа: 15.10.2025

Исполнитель работ по проведению лесопатологического обследования:

Индивидуальный предприниматель
(Руководитель юридического лица, индивидуальный предприниматель, гражданин, иное уполномоченное лицо)

Махнев Геннадий Сергеевич
(фамилия, имя, отчество (последнее при наличии))

ИП Махнев Г.С.
(организация)

+7 910 803-09-67
(телефон)

ДОКУМЕНТ ПОДПИСАН ЭЛЕКТРОННОЙ ПОДПИСЬЮ	
Сертификат:	885128127651569444804311230315561432328
Владелец:	Махнев Геннадий Сергеевич
Действителен:	с 21.08.2025 по 21.08.2026

(подпись)

15.10.2025
(дата)

Ведомость участков леса с выявленными несоответствиями таксационным описаниям

Субъект Российской Федерации Костромская область Лесничество Антроповское
Участковое лесничество Борское Урочище (дача) _____

Год проведения лесоустройства	Номер квартала	Номер выдела	Площадь выдела, га	Целевое назначение лесов	Категория защитных лесов	ОЗУ	Источник данных	Номер лесопатологического выдела	Площадь лесопатологического выдела, га	Таксационная характеристика									Заложено пробных площадей	
										состав	порода	возраст, лет	средняя высота, м	средний диаметр, см	тип леса	полнота	бонитет	запас, куб. м /га	количество, шт.	Общая площадь, га
1	2	3	4	5	6	7	8	9	10	11	12	13	14	15	16	17	18	19	20	21

Условные обозначения:

ТО - таксационные описания; Ф - фактическая характеристика лесного насаждения

Исполнитель работ по проведению лесопатологического обследования:

Индивидуальный
предприниматель
(Руководитель юридического лица,
индивидуальный предприниматель,
гражданин, иное уполномоченное лицо)

Махнев Геннадий Сергеевич
(фамилия, имя, отчество
(последнее при наличии))

ИП Махнев Г.С.
(организация)

+7 910 803-09-67
(телефон)

**ДОКУМЕНТ ПОДПИСАН
ЭЛЕКТРОННОЙ ПОДПИСЬЮ**
Сертификат: 885128127651569444804311230315561432328
Владелец: Махнев Геннадий Сергеевич
Действителен: с 21.08.2025 по 21.08.2026
(подпись)

15.10.2025
(дата)

Результаты проведения лесопатологического обследования лесных насаждений, поврежденных вредителями леса (хвое-листогрызущими) за октябрь 2025 г.

Субъект Российской Федерации
Участковое лесничество

Костромская область
Борское

Лесничество
Урочище (дача)

Антроповское

1	2	3	4	5	6	7	Таксационная характеристика лесного насаждения									17	18	Распределение деревьев по степени объедания кроны, % от числа стволов				23
							8	9	10	11	12	13	14	15	16			19	20	21	22	
Номер квартала	Номер выдела	Площадь выдела, га	Целевое назначение лесов	Категория защитных лесов	Номер лесопатологического выдела	Площадь лесопатологического выдела, га	состав	порода	возраст	средняя высота, м	средний диаметр, см	тип леса	полнота	бонитет	запас, куб.м./га	Вид вредителя	Доля поврежденных деревьев, % от количества	до 25	25 - 50	25 - 50	более 75	Фаза развития вредителя

Исполнитель работ по проведению лесопатологического обследования:

Индивидуальный предприниматель
(Руководитель юридического лица, индивидуальный предприниматель, гражданин, иное уполномоченное лицо)

Махнев Геннадий Сергеевич
(фамилия, имя, отчество (последнее при наличии))

ИП Махнев Г.С.
(организация)

+7 910 803-09-67
(телефон)

**ДОКУМЕНТ ПОДПИСАН
ЭЛЕКТРОННОЙ ПОДПИСЬЮ**
Сертификат: 885128127651569444804311230315561432328
Владелец: Махнев Геннадий Сергеевич
Действителен: с 21.08.2025 по 21.08.2026

(подпись)

15.10.2025
(дата)

1	2	3	4	5	6	Доля усыхающих и погибших деревьев, %						Степень повреждения полога, %		16	17	Назначенные мероприятия				
						7	8	9	10	11	12	13	14			15	18	19	20	
Номер квартала	Номер выдела	Номер лесопатологического выдела	Площадь лесопатологического выдела, га	Перечень таксационных выделов, входящих в лесопатологический выдел	Повреждаемая порода	усыхающие	свежий сухой	старый сухой	свежий ветровал	свежий бурелом	старый ветровал	старый бурелом	дефолиация	дехромация	Тип распределения поврежденных (погибших) деревьев (равномерное, групповое, куртинное, сплошное усыхание (повреждение))	Причины ослабления, повреждения	ВИД	ПЛОЩАДЬ, га	Сроки проведения	

Исполнитель работ по проведению лесопатологического обследования:

Индивидуальный предприниматель
(Руководитель юридического лица, индивидуальный предприниматель, гражданин, иное уполномоченное лицо)

Махнев Геннадий Сергеевич
(фамилия, имя, отчество (последнее при наличии))

ИП Махнев Г.С.
(организация)

+7 910 803-09-67
(телефон)

**ДОКУМЕНТ ПОДПИСАН
ЭЛЕКТРОННОЙ ПОДПИСЬЮ**

Сертификат: 885128127651569444804311230315561432328
Владелец: Махнев Геннадий Сергеевич
Действителен: с 21.08.2025 по 21.08.2026

(подпись)

15.10.2025
(дата)

Результаты проведения лесопатологического обследования лесных насаждений с использованием данных дистанционного зондирования Земли (авиационных и космических снимков)

Субъект Российской Федерации
Участковое лесничество

Костромская область
Борское

Лесничество
Урочище (дача)

Антроповское

1	2	3	4	5	Краткая таксационная характеристика лесных насаждений по данным лесоустройства								Краткая характеристика материалов дистанционного зондирования Земли				19	20	21	
					6	7	8	9	10	11	12	13	14	15	16	17				18
Номер квартала	Номер выдела	Площадь лесотаксационного выдела, га	Номер лесопатологического выдела	Площадь лесопатологического выдела, га	породный состав	средний возраст	средняя высота, м	средний диаметр, см	тип леса/тип лесорастительных условий	относительная полнота	бонитет	общий запас древесины, куб. м/га	Тип и наименование летательного аппарата	Наименование съемочной аппаратуры	Режим съемки (панхроматический/мультиспектральный/гиперспектральный/красный/БИК/ИК)	Пространственное разрешение (для каждого режима), м	Дата съемки (дд.мм.гггг)	Дата дешифрирования (дд.мм.гг)	Предполагаемая причина повреждения	Площадь повреждения, га

Исполнитель работ по проведению лесопатологического обследования:

Индивидуальный предприниматель
(Руководитель юридического лица, индивидуальный предприниматель, гражданин, иное уполномоченное лицо)

Махнев Геннадий Сергеевич
(фамилия, имя, отчество (последнее при наличии))

ИП Махнев Г.С.
(организация)

+7 910 803-09-67
(телефон)

**ДОКУМЕНТ ПОДПИСАН
ЭЛЕКТРОННОЙ ПОДПИСЬЮ**

Сертификат: 885128127651569444804311230315561432328
Владелец: Махнев Геннадий Сергеевич
Действителен: с 21.08.2025 по 21.08.2026

(подпись)

15.10.2025
(дата)

ВРЕМЕННАЯ ПРОБНАЯ ПЛОЩАДЬ N

1.1. Субъект Российской Федерации Костромская область Лесничество Антроповское
Участковое лесничество Борское Урочище (дача) _____
Квартал 57 Выдел 8 Площадь выдела 9,9 га.
Лесопатологический выдел 1 Площадь лесопатологического выдела 1,2 га.

1.2. Метод перече́та: глазомерная таксация
сплошной, ленты пере́чета, круговые площадки постоянного радиуса,
реласкопические площадки (нужное подчеркнуть).
Количество лент/площадок - шт. Размеры площадок (длина x ширина/радиус)
- м.
Размер временной пробной площади: - га.

1.3. Фактическая таксационная характеристика насаждения:
Состав 7С2Ос1Б+Е возраст 95 лет; тип леса Сч В3 полнота 0,6
бонитет 2 запас на га 270 кубм возобновление _____

1.4. Номер очага вредных организмов -
Тип очага вредных организмов: эпизодический, хронический (нужное
подчеркнуть) очаг отсутствует.
Фаза развития очага вредных организмов: начальная, нарастания численности,
собственно вспышка, кризис (нужное подчеркнуть) очаг отсутствует.

1.5. Причина ослабления, повреждения насаждения и время:
воздействия сильных ветров прошлых лет, повлёкшие наклон более 10°, изгиб или вывал деревьев (код 821);
воздействия шквалистых и ураганных ветров прошлых лет, повлёкшие слом стволов деревьев (код 822).
Состояние насаждения: с нарушенной устойчивостью (усыхающее лесное насаждение).

Средневзвешенная категория состояния насаждения: 4,43

1.6. Назначенные мероприятия: Сплошная санитарная рубка.

Согласно п. 47 приказа Минприроды РФ № 910 от 09.11.2020 г. в лесных насаждениях с наличием погибших
деревьев, составляющих более 50% от запаса насаждения, поврежденного в результате воздействия сильных
ветров, тяжести снега, затопления, упавших в результате пожара, назначение СОМ проводится визуально, а
недостающая информация переносится из таксационных описаний.

Исполнитель работ по проведению лесопатологического обследования:

Фамилия, имя
и отчество (при наличии) Махнев Геннадий Сергеевич Подпись

Дата составления документа 15.10.2025г.

Контур Кристо

владелец

Махнев Геннадий Сергеевич

Документ подписан квалифицированной
электронной подписью 15.10.2025

серийный номер
срок действия

dc60e58f320324846712c1064cb5154fdce5f407
21.08.2025 - 21.08.2026

ВЕДОМОСТЬ ПЕРЕЧЕТА ДЕРЕВЬЕВ
(для сплошного, ленточного и перечеа
на круговых площадках постоянного радиуса)

Порода: Сосна средневзвешенная категория состояния 4,44

Ступени толщины, см	Количество деревьев по категориям состояния, шт.																Всего	
	1		2		3		4		5		5 (а, б, в)			5 (г, д, е)			шт./к уб. м	в том числе подлежит рубке, %
	Н	З	Н	З	Н	З	Н	З	Н	З	Н	З	О	Н	З	О		
1	2	3	4	5	6	7	8	9	10	11	12	13	14	15	16	17	18	19
8	-	-	-	-	-	-	-	-	-	-	-	-	-	-	-	-	-	-
12	-	-	-	-	-	-	-	-	-	-	-	-	-	-	-	-	-	-
16	-	-	-	-	-	-	-	-	-	-	-	-	-	-	-	-	-	-
20	-	-	-	-	-	-	-	-	-	-	-	-	-	-	-	-	-	-
24	-	-	-	-	-	-	-	-	-	-	-	-	-	-	-	-	-	-
28	-	-	-	-	-	-	-	-	-	-	-	-	-	-	-	-	-	-
32	-	-	-	-	-	-	-	-	-	-	-	-	-	-	-	-	-	-
36	-	-	-	-	-	-	-	-	-	-	-	-	-	-	-	-	-	-
40	-	-	-	-	-	-	-	-	-	-	-	-	-	-	-	-	-	-
44	-	-	-	-	-	-	-	-	-	-	-	-	-	-	-	-	-	-
Итого, шт.	-	-	-	-	-	-	-	-	-	-	-	-	-	-	-	-	-	-
Итого, куб. м	-	-	-	-	-	-	-	-	-	-	-	-	-	-	-	-	-	-
Итого, % от запаса по породе	-	-	-	-	-	-	-	-	-	-	-	-	-	-	-	-	-	-

Причины назначения в рубку деревьев категорий состояния: -

1. _____
2. _____
3. _____
4. _____

Контур Кристо

владелец

Махнев Геннадий Сергеевич

Документ подписан квалифицированной
электронной подписью 15.10.2025

серийный номер
срок действия

dc60e58f320324846712c1064cb5154fdce5f407
21.08.2025 - 21.08.2026

Порода: Осина средневзвешенная категория состояния 4,40

Ступени толщины, см	Количество деревьев по категориям состояния, шт.																Всего	
	1		2		3		4		5		5 (а, б, в)			5 (г, д, е)			шт./к уб. м	в том числе подлежит рубке, %
	Н	З	Н	З	Н	З	Н	З	Н	З	Н	З	О	Н	З	О		
1	2	3	4	5	6	7	8	9	10	11	12	13	14	15	16	17	18	19
8	-	-	-	-	-	-	-	-	-	-	-	-	-	-	-	-	-	-
12	-	-	-	-	-	-	-	-	-	-	-	-	-	-	-	-	-	-
16	-	-	-	-	-	-	-	-	-	-	-	-	-	-	-	-	-	-
20	-	-	-	-	-	-	-	-	-	-	-	-	-	-	-	-	-	-
24	-	-	-	-	-	-	-	-	-	-	-	-	-	-	-	-	-	-
28	-	-	-	-	-	-	-	-	-	-	-	-	-	-	-	-	-	-
32	-	-	-	-	-	-	-	-	-	-	-	-	-	-	-	-	-	-
36	-	-	-	-	-	-	-	-	-	-	-	-	-	-	-	-	-	-
40	-	-	-	-	-	-	-	-	-	-	-	-	-	-	-	-	-	-
44	-	-	-	-	-	-	-	-	-	-	-	-	-	-	-	-	-	-
Итого, шт.	-	-	-	-	-	-	-	-	-	-	-	-	-	-	-	-	-	-
Итого, куб. м	-	-	-	-	-	-	-	-	-	-	-	-	-	-	-	-	-	-
Итого, % от запаса по породе	-	-	-	-	-	-	-	-	-	-	-	-	-	-	-	-	-	-

Причины назначения в рубку деревьев категорий состояния: -

1. _____.
2. _____.
3. _____.
4. _____.

Контур Кристо

владелец

Махнев Геннадий Сергеевич

Документ подписан квалифицированной
электронной подписью 15.10.2025

серийный номер
срок действия

dc60e58f320324846712c1064cb5154fdce5f407
21.08.2025 - 21.08.2026

Порода: Берёза средневзвешенная категория состояния 4,40

Ступени толщины, см	Количество деревьев по категориям состояния, шт.																Всего	
	1		2		3		4		5		5 (а, б, в)			5 (г, д, е)			шт./к уб. м	в том числе подлежит рубке, %
	Н	З	Н	З	Н	З	Н	З	Н	З	Н	З	О	Н	З	О		
1	2	3	4	5	6	7	8	9	10	11	12	13	14	15	16	17	18	19
8	-	-	-	-	-	-	-	-	-	-	-	-	-	-	-	-	-	-
12	-	-	-	-	-	-	-	-	-	-	-	-	-	-	-	-	-	-
16	-	-	-	-	-	-	-	-	-	-	-	-	-	-	-	-	-	-
20	-	-	-	-	-	-	-	-	-	-	-	-	-	-	-	-	-	-
24	-	-	-	-	-	-	-	-	-	-	-	-	-	-	-	-	-	-
28	-	-	-	-	-	-	-	-	-	-	-	-	-	-	-	-	-	-
32	-	-	-	-	-	-	-	-	-	-	-	-	-	-	-	-	-	-
36	-	-	-	-	-	-	-	-	-	-	-	-	-	-	-	-	-	-
40	-	-	-	-	-	-	-	-	-	-	-	-	-	-	-	-	-	-
44	-	-	-	-	-	-	-	-	-	-	-	-	-	-	-	-	-	-
Итого, шт.	-	-	-	-	-	-	-	-	-	-	-	-	-	-	-	-	-	-
Итого, куб. м	-	-	-	-	-	-	-	-	-	-	-	-	-	-	-	-	-	-
Итого, % от запаса по породе	-	-	-	-	-	-	-	-	-	-	-	-	-	-	-	-	-	-

Причины назначения в рубку деревьев категорий состояния: -

1. _____.
2. _____.
3. _____.
4. _____.

Контур Кристо

владелец

Махнев Геннадий Сергеевич

Документ подписан квалифицированной
электронной подписью 15.10.2025

серийный номер
срок действия

dc60e58f320324846712c1064cb5154fdce5f407
21.08.2025 - 21.08.2026

По насаждению: 7С2Ос1Б+Е средневзвешенная категория состояния 4,43

Ступени толщины, см	Количество деревьев по категориям состояния, шт.																Всего	
	1		2		3		4		5		5 (а, б, в)			5 (г, д, е)			шт./к уб. м	в том числе подлежит рубке, %
	Н	З	Н	З	Н	З	Н	З	Н	З	Н	З	О	Н	З	О		
1	2	3	4	5	6	7	8	9	10	11	12	13	14	15	16	17	18	19
8	-	-	-	-	-	-	-	-	-	-	-	-	-	-	-	-	-	-
12	-	-	-	-	-	-	-	-	-	-	-	-	-	-	-	-	-	-
16	-	-	-	-	-	-	-	-	-	-	-	-	-	-	-	-	-	-
20	-	-	-	-	-	-	-	-	-	-	-	-	-	-	-	-	-	-
24	-	-	-	-	-	-	-	-	-	-	-	-	-	-	-	-	-	-
28	-	-	-	-	-	-	-	-	-	-	-	-	-	-	-	-	-	-
32	-	-	-	-	-	-	-	-	-	-	-	-	-	-	-	-	-	-
36	-	-	-	-	-	-	-	-	-	-	-	-	-	-	-	-	-	-
40	-	-	-	-	-	-	-	-	-	-	-	-	-	-	-	-	-	-
44	-	-	-	-	-	-	-	-	-	-	-	-	-	-	-	-	-	-
Итого, шт.	-	-	-	-	-	-	-	-	-	-	-	-	-	-	-	-	-	-
Итого, куб. м	-	-	-	-	-	-	-	-	-	-	-	-	-	-	-	-	-	-
Итого, % от запаса по породе	-	-	-	-	-	-	-	-	-	-	-	-	-	-	-	-	-	-

Условные обозначения: Н - не заселено (не поражено, не повреждено), З - заселено стволовыми вредителями (поражено болезнями, повреждено огнем), О - отработано вредителями.

Контур Кристо

владелец

Махнев Геннадий Сергеевич

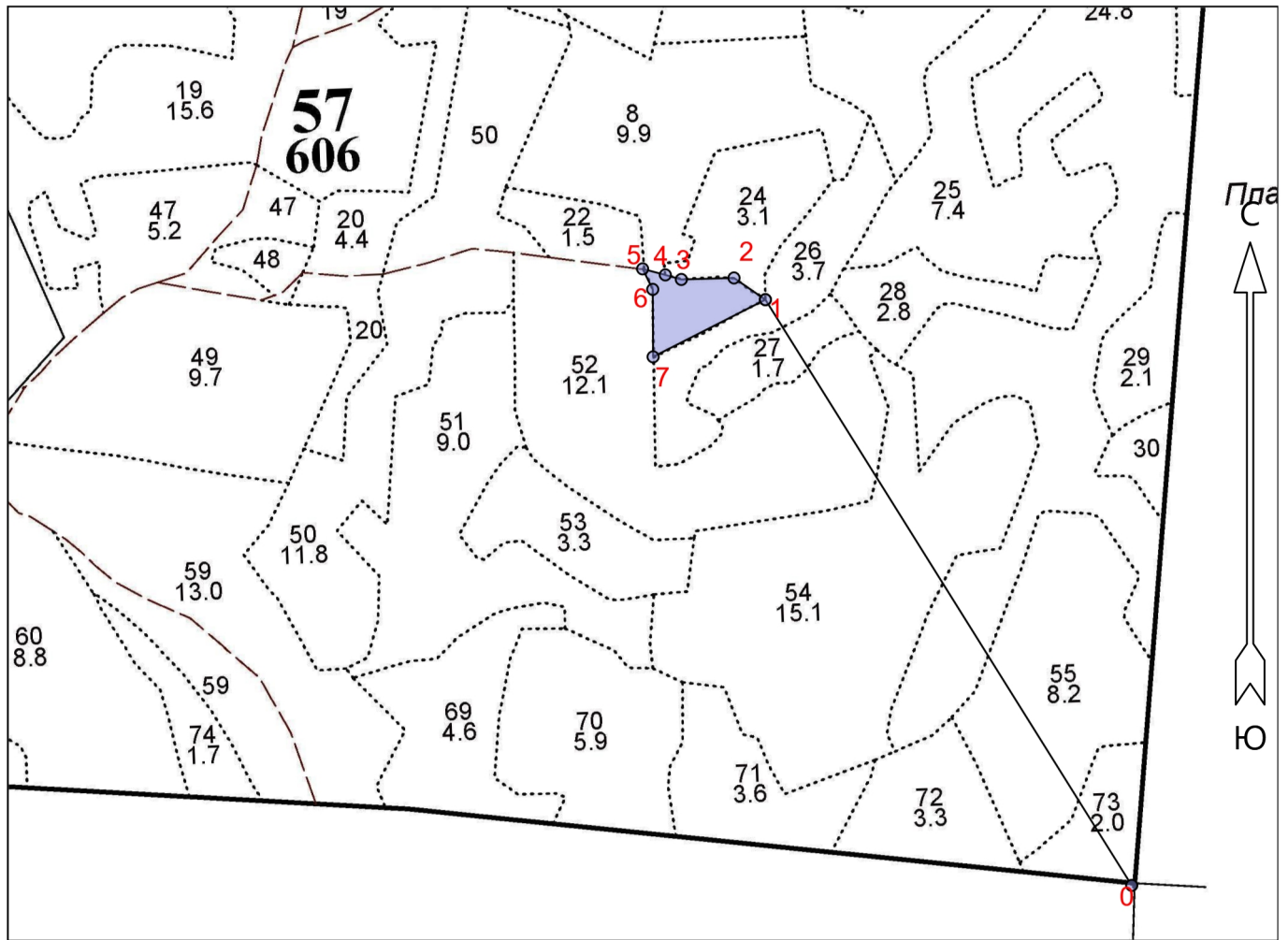
Документ подписан квалифицированной
электронной подписью 15.10.2025

серийный номер
срок действия

dc60e58f320324846712c1064cb5154fdce5f407
21.08.2025 - 21.08.2026

Абрис участка
квартала 57 выдел 8 лесопатологический выдел 1 площадь 1,2га
Борского участкового лесничества Антроповского лесничества

М 1 : 10000



Условные обозначения

Граница назначенного санитарно-оздоровительного мероприятия (сплошная санитарная рубка на площади 1,2га)



№ квартала	№ выдела	№ лесопатологического выдела	Размеры ленты (круговой площадки) перечёта					Координаты начала, конца и поворотных точек лент перечёта / центров круговых площадок перечёта
			№ ленты (площадки)	Длина, м	Ширина, м	Радиус, м	Площадь, га	
57	8	1					1,2	

Пространственное размещение лесопатологических выделов

(включается в Акт при выделении лесопатологических выделов, для указания пространственного расположения повреждённых и погибших насаждений)

Номера точек	Координаты		Длина, м
	Широта	Долгота	
0 - 1	57.99626	43.31350	976
1 - 2	58.00369	43.30473	54

Контур Кристо

Исполнитель работ по проведению лесопатологического обследования:

Документ подписан квалифицированной серийный номер dc60e58f320324846712c1064cb5154fdce5f407
Фамилия, имя и отчество (при наличии) Махнев Г.С. Подпись _____
срок действия 21.08.2025 - 21.08.2026

Дата составления документа 15.10.2025

2 - 3	58.00397	43.30398	74
3 - 4	58.00395	43.30272	24
4 - 5	58.00401	43.30234	33
5 - 6	58.00408	43.30179	32
6 - 7	58.00382	43.30204	95
7 - 1	58.00297	43.30204	178

Контур Крипто

владелец

Махнев Геннадий Сергеевич

Исполнитель работ по проведению лесопатологического обследования 24846712c1064cb5154fdce5f407
электронной подписью 15.10.2025

срок действия

21.08.2025 - 21.08.2026

Фамилия, имя и отчество (при наличии) Махнев Г.С. _____ Подпись _____

Дата составления документа 15.10.2025