

УТВЕРЖДАЮ

Директор департамента лесного
хозяйства Костромской области

(должность)

Д.П. Никулин

(Фамилия, имя, отчество)



ДОКУМЕНТ ПОДПИСАН
ЭЛЕКТРОННОЙ ПОДПИСЬЮ

СВЕДЕНИЯ О СЕРТИФИКАТЕ ЭП

Сертификат: b8b4bc1f1ac4a0fe7077149797fa6345

Владелец: **Никулин Дмитрий Петрович**

Действителен с 15.02.2023 до 10.05.2024

№ 6 от 22.04.2024

Дата

ПЛАН
противопожарного обустройства лесов на территории
Кологривского лесничества

(наименование лесничества)

на период с "01" 01 2024 г. по "31" 12 2028 г.

г. Кологрив
2024 г.

Краткая характеристика лесничества

1.1. Кологривское лесничество Департамента лесного хозяйства Костромской области расположено в центральной части Костромской области на территории Кологривского муниципального округа.

В северной части лесничество граничит с Вологодской областью, на востоке с Межевским лесничеством, на юго-востоке с Мантуровским лесничеством, на западе с Чухломским лесничеством, на юге с Парфеньевским и Нейским лесничествами. Наибольшая протяженность территории лесничества с севера на юг-85км, с запада на восток-75км..

Общая площадь Кологривского лесничества составляет 270513га. Леса, расположенные на землях лесного фонда Кологривского лесничества по целевому назначению, подразделяются:

-защитные леса- 61517га (22,7%)

-эксплуатационные леса- 208996га(77,3%)

В соответствии с лесосеменным районированием все леса Кологривского лесничества отнесены к таежной зоне лесов, южно-таежному району Европейской части Российской Федерации. Породный состав в лесных насаждениях на территории лесничества характеризуется следующим образом; береза-54%, ель-29%, сосна-9%, осина-8%.

Характеристика лесных и нелесных земель лесного фонда на территории лесничества:

Наименование лесничества	Показатели характеристики земель	Всего по лесничеству	
		площадь, га	%
Кологривское	Общая площадь земель	270513	100
Кологривское	Лесные земли, всего	266695	98,6
Кологривское	Земли, покрытые лесной растительностью, всего	260733	96,4
Кологривское	из них лесные культуры	18050	6,7
Кологривское	Земли, не покрытые лесной растительностью земли, всего	5962	2,2
Кологривское	в том числе:		
Кологривское	Несомкнувшиеся лесные культуры	1651	0,6
Кологривское	Лесные питомники; плантации	2	
Кологривское	Редины		
Кологривское	Фонд лесовосстановления – всего	4309	1,6
Кологривское	в том числе:		
Кологривское	гари		
Кологривское	погибшие насаждения	107	0,1
Кологривское	вырубки	4165	1,5

Кологривское	прогалины, пустыри	37	
Кологривское	Нелесные земли, всего	3818	1,4
Кологривское	в том числе:		
Кологривское	пашни		
Кологривское	сенокосы	156	
Кологривское	пастбища	10	
Кологривское	воды	442	0,2
Кологривское	дороги, просеки	2046	0,8
Кологривское	усадьбы	34	
Кологривское	болота	880	0,3
Кологривское	пески		
Кологривское	прочие земли	250	0,1

В состав лесничества входят 8 участковых лесничеств с площадями распределенными по классам пожарной опасности следующим образом;

Наименование участкового лесничества	Площадь по классам пожарной опасности					Итого	Средний класс
	I	II	III	IV	V		
1	2	3	4	5	6	7	8
1-е Ильинское	-	4562	21193	960	-	26715	II,9
2-е Ильинское	-	3002	22284	659	-	25945	II,9
Варзенгское	-	4679	10344		-	15023	II,7
Илешевское	-	3612	22812	539	-	26963	II,9
Кологривское	-	3010	21813	9	413	25245	II,9
Октябрьское	-	5806	37197	606	-	43609	II,9
Понговское	-	1112	46835	6442	-	54389	III,8
Ужугское	1078	9545	40250	1751	-	52624	II,8
Всего	1078	35328	222728	10966	413	270513	II,9
%	0,4	13,0	92,3	4,1	0,2	100.0	

Распределение лесов по классам природной пожарной опасности, характеристика пожароопасного сезона (начало, окончание, продолжительность), виды лесных пожаров, их динамика, сезонные особенности, информация о динамике площадей, пройденных лесными пожарами, площадей погибших насаждений, о причинах возникновения лесных пожаров, об угрозе распространения лесных пожаров (низкая, средняя, высокая)

Средняя степень природной пожарной опасности лесов Кологривского лесничества определена с использованием данных о распределении кварталов по классам пожарной опасности (таблица 1.1.2.).

В качестве основы для определения степени природной пожарной опасности лесного фонда лесничества была использована классификация природной пожарной опасности лесов, утвержденная приказом Рослесхоза от 05 июля 2011 года № 287 «Об утверждении классификации природной

пожарной опасности лесов и классификации пожарной опасности в лесах в зависимости от условий погоды».

Степень природной пожарной опасности лесничества – средняя и характеризуется классом – П,8. Полученный показатель свидетельствует о вероятности возникновения низовых пожаров в период весенне-летнего пожарного максимума.

В насаждениях I-III классов, их площадь 234264 га (96,6 %), возможны низовые пожары в течение всего сезона, а при высокой пожарной опасности погоды, в периоды пожарных максимумов, низовые пожары могут переходить в верховые.

Потенциальная (природная) пожарная опасность и фактическая горимость лесов зависит от многих факторов: породного состава и состояния насаждений, типа лесорастительных условий, развития транспортной сети, посещаемости лесов населением, противопожарного обустройства территории и многих других.

Пожароопасный сезон устанавливается со дня схода снежного покрова до установления устойчивой дождливой осенней погоды или образования снежного покрова.

На территории Костромской области среднестатистические данные начала и окончания пожароопасного сезона - 15 апреля и 15 октября, средняя продолжительность пожароопасного сезона составляет 183 дня.

Сезонными особенностями возникновения лесных пожаров являются:

1. Наиболее пожароопасным является весенний период от момента схода снегового покрова до появления обильной травяной растительности (май-июнь). Этот период характерен малой относительной влажностью воздуха, обилием солнечных дней.

2. В летний период влажность воздуха и почвенного покрова повышается. Обильная травяная растительность и листва на кустарниках и деревьях служат хорошим препятствием на пути распространения огня. Условия для возникновения лесных пожаров ухудшаются.

3. В конце вегетационного периода (конец августа - сентябрь) условия вновь способствуют возникновению загораний, так как происходит отмирание и высыхание травянистой растительности, опадение листвы. Также увеличивается рекреационная нагрузка на леса - возрастает количество посещающих леса в целях заготовки грибов, ягод, ведения рыбалки, охоты и др. Количество пожаров увеличивается.

Информация о лесорастительных зонах и лесных районах, лесистости, об общей площади лесов и ее распределении по целевому назначению, преобладающим породам, группам возраста, информация о делении по участковым лесничествам, распределении лесов по типам леса в разрезе участковых лесничеств, информация о лесопожарном зонировании, распределении площади лесов по классам природной пожарной опасности, виды лесных пожаров, их динамика, информация о динамике площадей, пройденных лесными пожарами, площадей погибших насаждений, информация о причинах возникновения лесных пожаров, информация об

угрозе распространения пожаров (низкая, средняя, высокая) представлена в таблице 1.1.2.

Территория лесничества относится к зоне авиационного и наземного обнаружения пожаров и наземного тушения. При этом зона авиационного обнаружения и наземного тушения пожаров составляет- 226073га, зона наземного обнаружения и тушения пожаров составляет- 44440га.

На площадях лесничества протекают следующие основные реки, которые могут использоваться в том числе как источники противопожарного водоснабжения:

Наименование лесничества	Наименование рек и водоемов	Куда впадает река	Протяженность, км или площадь водоема, тыс.га	Нормативная ширина водоохранных зон
Кологривское	Унжа	Волга	426	200
Кологривское	Вига	Унжа	175	200
Кологривское	Понга	Унжа	73	200
Кологривское	Пеженга	Унжа	64	200
Кологривское	Княжая	Унжа	63	200
Кологривское	Ичеж	Унжа	13	100
Кологривское	Святица	Унжа	66	200
Кологривское	Марханга	Унжа	22	100
Кологривское	Ужуга	Унжа	25	100
Кологривское	Вонюх	Унжа	33	100
Кологривское	Уромка	Унжа	до 10	50
Кологривское	Килг	Унжа	20	100
Кологривское	Нижняя Ичежа	Унжа	11	100
Кологривское	Шилекша	Унжа	12	100
Кологривское	Олексинка	Унжа	10	100
Кологривское	Воймас	Унжа	13	100
Кологривское	Сеха	Понга	34	100
Кологривское	Лондушка	Понга	26	100
Кологривское	Пехтур	Понга	до 10	50
Кологривское	Корманга	Понга	14	100
Кологривское	Холоповка	Понга	12	100
Кологривское	Пешпарт	Пеженга	18	100
Кологривское	Солюг	Ужуга	до 10	50
Кологривское	Ульшма	Княжая	29	100
Кологривское	Красница	Княжая	18	100
Кологривское	Анюж	Княжая	21	100
Кологривское	Ерша	Княжая	до 10	50
Кологривское	Дорофеевка	Святица	до 10	50
Кологривское	Черная	Святица	11	100
Кологривское	Анюг	Лундонга	33	100

Кологривское	Нестеровка	Святица	до 10	50
Кологривское	Юрас	Унжа	17	100
Кологривское	Кильня	Нельша	70	200
Кологривское	Быструха	Кильня	до 10	50
Кологривское	Ломенга	Лондушка	14	100
Кологривское	Шашма	Красница	до 10	50
Кологривское	Степановка	Марханга	до 10	50
Кологривское	Истопная	Марханга	до 10	50
Кологривское	Колохта	Унжа	12	100
Кологривское	Плоская	Колохта	15	100
Кологривское	Черная	Святица	до 10	50
Кологривское	р.Верхняя Варзенга	р. Унжа	11	100
Кологривское	р.Нижняя Варзенга	р. Унжа	12	100
Кологривское	р.Монза	р. Нельша	63	200

Информация о лесорастительных зонах и лесных районах, лесистости, об общей площади лесов и ее распределении по целевому назначению, преобладающим породам, группам возраста, информация о делении по участковым лесничествам, распределении лесов по типам леса в разрезе участковых лесничеств, информация о лесопожарном зонировании, распределении площади лесов по классам природной пожарной опасности, характеристика пожароопасного сезона (начало, окончание, продолжительность по лесным зонам (лесным районам), виды лесных пожаров, их динамика, сезонные особенности, информация о динамике площадей, пройденных лесными пожарами, площадей погибших насаждений, информация о причинах возникновения лесных пожаров, информация об угрозе распространения пожаров (низкая, средняя, высокая) представлена в приложении 1.1.

Информация о лесорастительных зонах и лесных районах, лесистости, об общей площади лесов и ее распределении по целевому назначению, преобладающим породам, группам возраста, информация о делении по участковым лесничествам, распределении лесов по типам леса в разрезе участковых лесничеств, информация о лесопожарном зонировании, распределении площади лесов по классам природной пожарной опасности, виды лесных пожаров, их динамика, информация о динамике площадей, пройденных лесными пожарами, площадей погибших насаждений, информация о причинах возникновения лесных пожаров, информация об угрозе распространения пожаров (низкая, средняя, высокая) представлена в таблице 1.1.2.

Таблица 1.1.2.

Характеристика Кологривского лесничества

№ пп	Наименование участкового лесничества	Лесорастительная зона и лесной район	Лесистость, %	Площадь												Тип леса	Информация о лесопожарном зонировании
				земельного фонда всего	Целевое назначение лесов			По преобладающим породам			Группам возраста						
					Защитные	Эксплуатационные	Резервные	Хвоны е	Твердолиственные	Мяголиственные	Молодняки	Средневозрастные	Приспевающие	Спелые	Перестойные		
А	1	2	3	4	5	6	7	8	9	10	11	12	12	13	14	15	16
1	1-Ильинское	таежная зона лесов, южно-таежный лесной район	86,7	3557	6392,00	20323,00		9594,10		16304,90	4362,70	5879,70	2702,70	7653,10	4296,00	Екис	зона наземного обнаружения и наземного тушения
				23158													зона авиационного обнаружения и наземного тушения
2	Понговское	таежная зона лесов, южно-таежный лесной район	86,7		14879,00	39510,00		12325,20		41209,80	1586,40	13103,30	8049,80	17832,10	12963,40	Еч	зона наземного обнаружения и наземного тушения
				54389													зона авиационного обнаружения и наземного тушения
3	Октябрьское	таежная зона лесов, южно-таежный лесной район	86,7	12545га	9229,00	34380,00		10945,40		31045,40	5410,10	14642,10	3959,70	11054,80	6650,70	Еч	зона наземного обнаружения и наземного тушения
				31064га.													зона авиационного обнаружения и наземного тушения

4	Ужугское	таежная зона лесов, южно-таежный лесной район	86,70	3505га	3985,00	48639,00		17168,50	33811,00	7058,10	10375,30	3725,50	13914,60	14850,30	Еч	зона наземного обнаружения и наземного тушения
				49119га.												зона авиационного обнаружения и наземного тушения
5	Варзегское	таежная зона лесов, южно-таежный лесной район	86,70	722га	1059,00	13964,00		6703,30	8050,40	1922,70	5244,90	2916,90	2808,20	1417,80	Еч	зона наземного обнаружения и наземного тушения
				15023га.												зона авиационного обнаружения и наземного тушения
6	Кологривское	таежная зона лесов, южно-таежный лесной район	86,70	1338га	1196,00	24049,00		5342,20	19118,00	3068,90	4837,00	2098,30	9360,30	4270,90	ЕКИС	зона наземного обнаружения и наземного тушения
				23907га.												зона авиационного обнаружения и наземного тушения
7	Илешевское	таежная зона лесов, южно-таежный лесной район	86,70	8432га	11249,00	15714,00		7943,10	18257,20	2332,50	3809,20	6455,10	10890,20	2588,00	Екис	зона наземного обнаружения и наземного тушения
				18531га.												зона авиационного обнаружения и наземного тушения
8	2-е	таежная	86,7	14341га	13528,00	12417,00		8420,30	16907,00	1973,60	3777,60	5925,70	10812,60	2758,30	Екис	зона наземного

	Ильинское	зона лесов, южно-таежный лесной район	0																обнаружения и наземного тушения
				11604га.															зона авиационного обнаружения и наземного тушения
	Итого			226073га	61517,00	208996,00		78442,10		184703,70	27715,00	61669,10	35833,70	84325,90	49795,40				зона наземного обнаружения и наземного тушения
44440га				зона авиационного обнаружения и наземного тушения															

Продолжение таблицы 1.1.3.

№ пп	Наименование участкового лесничества	распределении площади лесов по классам природной пожарной опасности						Лесные пожары					Динамика площадей пройденной лесными пожарами, га			Динамика площадей погибших насаждений			Информация об угрозе распространения лесных пожаров		
		I	II	III	IV	V	Итого	Виды	Количество лесных пожаров (динамика)			Основные причины возникновения	2021	2022	2023	2021	2022	2023	низкая	средняя	высокая
									2021	2022	2023										
A	1	17	18	19	20	21	21	23	24	25	26	27	27	29	30	31	32	33	34	35	36
1	1-Ильинское		4562	21193	960		26715											84,5		960	21193
2	Понговское		1112	46835	6442		54389													6442	46835
3	Октябрьское		5806	37197	606		43609	низовые, устойчивые	2				22,04					51,7		606	37197
4	Ужугское	1078	9545	40250	1751		52624	низовой и верховой средний	1				1509					681,6		1751	40250

								ВЫСОК ОЙ ИНТЕН СИВНО СТИ													
5	Варзенгское		4679	10344			15023													0	10344
6	Кологривское		3010	21813	9	413	25245							59,8	14,5					422	21813
7	Илешевское		3612	22812	539		26963								8					539	22812
8	2-е Ильинское		3002	22284	659		25945								1,0					659	22284
	Итого	1078	35328	222728	10966	413	270513							59,8	23,5	817,8	11379			222728	36406
	%	0,4	13,0	92,3	4,1	0,2	100.0														

1.2. Информация о лесных участках, предоставленных в пользование

1.2. На территории Кологривского лесничества по состоянию на 01.02.2024г. осуществляют хозяйственную деятельность 18 арендаторов лесных участков по заключенным между ними и Департаментом лесного хозяйства Костромской области 23 договорам аренды лесных участков. Общая площадь лесных участков переданных в аренду составляет 202748,8 га, что составляет 74,9% от общей площади лесничества 270513га. Видом хозяйственной деятельности по всем переданным в аренду участкам является заготовка древесины. Арендаторами эксплуатируется 18 пунктов сосредоточения противопожарного инвентаря и выполняется полный комплекс работ по противопожарному обустройству лесов в соответствии с договорами аренды и проектами освоения лесов.

Информация о лесных участках, предоставленных в пользование, - характеристика лесохозяйственной деятельности на лесных участках, предоставленных в пользование (с указанием их местоположения), включая охрану лесов от пожаров, планируемые направления и объемы развития на срок действия плана представлена в таблице 1.2.1.

Таблица 1.2.1.

Информация о лесных участках, предоставленных в пользование, - характеристика лесохозяйственной деятельности на лесных участках, предоставленных в пользование (с указанием их местоположения), включая охрану лесов от пожаров, планируемые направления и объемы развития на срок действия плана

№ п/п	Наименование участка лесничества	Наименование лесопользователя	Местоположение (квартал, выдел)	Площадь лесного участка, га	Вид использования лесов	Мероприятия по охране лесов от пожаров ежегодно на срок действия плана *														
						Лесные дороги, предназначенные для охраны лесов от пожаров			МП	ПС ПИ	ПП водоемы, подьезды	гидромерлиорация	регулирующие	проф.выжиг.	прочистка просек, МП	эксп. ПП вод., под	зоны отдыха	шлагбаумы	заслоны, опушки	Стенды, аншлаги, плакаты
						Создание, км	Содержание, км	Эксплуатация, км												
А	1	2	3	4	5	6	7	8	9	10	11	12	13	14	15	16	17	18	19	20
1	Ужугское	ООО "Велес - Ужуга"	7,15-17,25,47,48,55,59,66-70,74,85,86,88-91,94,98,99,103,107,108,112,113	23651	Заготовка древесины	0,4	0,6		0,8	1 ппс и	8 на 10 лет				15,1		4 на 10 лет	1		7
	Октябрьское		6,11,12,17,21-27,29,30,34,40-42,46,52-54,58,65-67																	
	Кологривское		1-5,11-14,21-23																	
2	1-е Ильинское	ООО "Кологривский леспромхоз-1"	62-64,73-76,79	3847	заготовка древесины	0,4	0,8		1,2	1 ппс и	1				2,3		1	0,15		2
	Кологривское		28-30,107-109,111-115																	
3	2-е Ильинское	ООО "Ильинское Леском"	квартала 1,2,5-8,12-16, 24-27,33-37,43,48-57,77,78,79,90,91,92,115-118,125-133	6340	заготовка древесины	0,2	0,2		0,2	1 ппс и	2 на 10 лет				4,3		1 на 10 лет	1		5
4	2-е Ильинское	ООО "Моллес"	149,173,175,176,179-183	4977	заготовка древесины	1,5	1,5		1,7	1 ппс и	2 на срок действия проекта				3,5		1	1 на срок действия проекта		2
	1-е Ильинское		109-124																	

5	2-е Ильинское	ИП Ершов В.Б.	85,93,94,101,103,146,152-170,184-187	4116	заготовка древесины	0,1	0,1	0,2		2 на 10 лет				2,9	1 на 10 лет	2 на 10 лет		3
	1-е Ильинское		101,102															
6	Кологривское	ИП Ершов В.Б.	84,88,89,90,91,94,95	1519	заготовка древесины	0,4	0,4	3	1 псп и	1 на 10 лет				6	4	1 на срок проекта		4
7	2-е Ильинское	ИП Ершов В.Б.	3,4,9,10,11,17-21,23,28-32,38-42,44,47,46	5688	заготовка древесины	0,2	0,2	0,2		2 на 10 лет				4,3	1 на 10 лет	3 на 10 лет		4
	1-е Ильинское		46-51															
	Кологривское		92,93															
8	Илешевское	ИП Березин И.Е.	114,115,116,120,121,122,125,126	1625	заготовка древесины	0,03	0,04	0,1	1 псп и	1 на 10 лет				1	1 на 10 лет	1 на 10 лет		5 на 10 лет
	Варзенгское		21															
9	Илешевское	ИП Березин И.Е.	124,136,137	2215	заготовка древесины	0,02	0,04	0,1	1 псп и	1 на 10 лет				1,3	1 на 10 лет	1 на 10 лет		2 на 10 лет
	Кологривское		33,34,35,45-48															
10	Илешевское	СПОК "Родина"	172,194,195,200-203	856	заготовка древесины	0,5	0,5	2	1 псп и	0,03				2	3			2
11	Илешевское	ИП Бушко И.И.	80,81,82,88,89,93,96	2257	Заготовка древесины	0,1	0,4	0,1	1 псп и	1 на 10 лет				1,5	3 на 10 лет	1 на 10 лет		2
	2-е Ильинское		88,89,100,113,															
	1-е Ильинское		53,54															
12	Илешевское	крестьянское хозяйство "Рассвет"	21,26,29,46-52,54-57,60,61,62	2651	заготовка древесины	1	1	7	1 псп и	1 на 10 лет				7	5			4
13	Илешевское	ООО "Лессервис"	97,99-107	3823	заготовка древесины	0,57	0,76	1,2	1 псп и	1 на срок проекта				2,4	1	1 на срок проекта		3
	Варзенгское		4															
	Октябрьское		113,114,121,122,123.															

14	Варзентское	ООО "Лессервис"	5,6,12,24,25,26(выдела 1-12,14-82),27(выдела 1-10;13-71),31-35;	6680,8	заготовка древесины	0,18	0,19	0,23		2на10 лет				4,6		1на10лет	3на10лет		3	
	Илешевское		70,71,72,74,76,77,78,83,84,90,91,94,95,98,108; 164-169																	
15	Илешевское	ИП Аникин С.В.	189,190,191,193,199, 30-34,39,43	1647	заготовка древесины	0,5	0,5	5	1псп и	1на10 лет				5		5	1на10лет		2	
16	Кологривское	ООО "Русс Лес"	31,32,42-44	1530	заготовка древесины	0,1	0,2	0,45	1псп и	1				0,9		1	1на10лет		2	
17	Понговское	ИП Серов Б.С.	86,98,110,111,121	3133	заготовка древесины	1,2	0,9	0,9	1псп и	1				1,9		1	1на10лет		2	
	Октябрьское		36,37,47,48,49,59,60																	
18	Октябрьское	ИП Серов Б.С.	73-76,84-86,96-99	4233	заготовка древесины	0,8	1	1,36		1				2,7		1	1на срок проекта		2	
19	Понговское	ИП Сулоев И.И.	1-13,19-24,32-35,48-50,62,63	6147	заготовка древесины	1	1,5	2,3	1псп и	2 на срок проекта				4,5		1	1на срок проекта		2	
20	Илешевское	ООО "Агроресурс"	179,180,182-185	680	заготовка древесины	0,01	0,01	0,02	1псп и	0,02				0,4		0,01			2 на10лет	
21	Илешевское	ООО "Альянс"	123,127,131-135,139,140,143-147,155;	12301	заготовка древесины	0,2	0,3	0,4	1псп и	4на10 лет				7,4		2на10лет	5на10лет			2
	1-е Ильинское		1-4,9-12,85-87,89,90																	
	Кологривское		36-38,49-63,65-71,77-82;																	
22	Ужугское	НАО "СВЕЗА Мантурово"	1-6,8-14,20-22, 24, 27, 28, 33-35, 37, 38, 43-46, 53, 54, 56-58, 64, 65, 75, 76, 78, 79, 81-84, 87, 96,	43782	Заготовка древесины	0,6	1	1,4	1псп и	2				2,76		1	2			11
	Илешевское		3, 4, 6-9, 17, 25, 35, 36,40, 41, 44,45																	
	1-е Ильинское		77, 78, 81, 94-98, 100,103-106, 108																	
	Октябрьское		2,3,5,7-9,13-16,18-20,28,31,35,55,56,6																	

	Понговское		8, 69, 82, 91, 14, 25-27, 38-40, 53, 68-70, 90-92,																
23	Илешевское	ООО "Галич Лес"	63-69, 73, 75, 85- 87, 92, 109-113, 117- 119, 129, 171, 173, 17 6-178, 181, 186, 196- 198	59050	загото вка древес ины	0,87	1,32	1,8	1 псп и	18 на срок дейст вия проек та			36,8	8 на срок проект а	2		17		
	1-е Ильинское		5-8, 13-15, 17- 22, 25-27, 29- 31, 33, 36-38, 40-45, 59-61, 65, 66-69, 70- 72, 83, 84, 92, 93																
	Октябрьское		93-95, 107-111, 117- 119																
	Понговское		82-85, 87, 94- 97, 101-109, 112- 120, 122-134, 135- 147, 149, 150-155, ч. 148 (выд. 1-65, 67-70)																
	Варзенгское		1-3, 7-10, 13-16, 18, 20, 22, 23, 28-30, 36- 45, ч. 19 (выд. 1-6, 8- 28)																
	Кологривское		6-10, 15- 19, 24, 25, 27, 39, 96- 99, 100-106, 110;																
	Ужугское		109, 115, 116, 119																
	ИТОГО			202748,8		10,88	13,4 6	31, 66	18	11			120,56	27	12		82		

***Пояснение**

гр. 6-9	Лесные дороги, предназначенные для охраны лесов от пожаров
9	прокладка просек, противопожарных разрывов, устройство противопожарных минерализованных полос)
10	создание, содержание и эксплуатация пожарных наблюдательных пунктов (вышек, мачт, павильонов и других наблюдательных пунктов), пунктов сосредоточения противопожарного инвентаря
11	устройство пожарных водоемов и подъездов к источникам противопожарного водоснабжения
12	проведение работ по гидромелиорации земель)
13	снижение природной пожарной опасности лесов путем регулирования породного состава лесных насаждений
14	проведение профилактических контролируемых противопожарных выжиганий хвороста, лесной подстилки, сухой травы и других лесных горючих материалов, включая информацию об их территориальном размещении, площадных объемах, а также о мероприятиях по обеспечению безопасности выжиганий)
15	прочистка просек, прочистка противопожарных минерализованных полос и их обновление

16	эксплуатация пожарных водоемов и подъездов к источникам водоснабжения)
17	благоустройство зон отдыха граждан, пребывающих в лесах в соответствии со статьей 11 Лесного кодекса Российской Федерации)
18	установка и эксплуатация шлагбаумов, устройство преград, обеспечивающих ограничение пребывания граждан в лесах в целях обеспечения пожарной безопасности
19	создание и содержание противопожарных заслонов и устройство лиственных опушек)
20	установка и размещение стендов и других знаков и указателей, содержащих информацию о мерах пожарной безопасности в лесах

1.3. Информация о состоянии противопожарного обустройства лесов

Противопожарное обустройство лесов ежегодно проводится в соответствии с Лесным планом Костромской области и лесохозяйственным регламентом лесничества.

На территории Кологривского лесничества имеются следующие объекты противопожарного обустройства лесов:

- лесные дороги, предназначенные для охраны лесов от пожаров;
- просеки;
- противопожарные минерализованные полосы;
- пожарные водоемы и подъезды к источникам противопожарного водоснабжения;
- зоны отдыха граждан, пребывающих в лесах в соответствии со статьей 11 Лесного кодекса Российской Федерации;
- шлагбаумы, преграды, обеспечивающие ограничение пребывания граждан в лесах в целях обеспечения пожарной безопасности;
- стенды и другие знаки и указатели, содержащие информацию о мерах пожарной безопасности в лесах.

Информация о состоянии противопожарного обустройства лесов (наличие объектов противопожарного обустройства лесов) и оценка эффективности мероприятий по противопожарному обустройству лесов представлена в таблице 1.3.1.

Таблица 1.3.1.

Информация о состоянии противопожарного обустройства лесов (наличие объектов противопожарного обустройства лесов) и оценка эффективности мероприятий по противопожарному обустройству лесов

№п/п	Наименование участкового лесничества	Наименование объекта противопожарного обустройства лесов в соответствии с национальным стандартом Российской Федерации ГОСТ Р 57972-2017	Местоположение (квартал, выдел)	Объем	Ед. изм.	Примечание
А	1	2	3	4	5	6
1	Варзенгское участковое лесничество.	дорога предназначенная для охраны лесов от пожаров	начальный 12(40),17(28),16(41),15(36) конечный.	8,8	км	Удовлетворительная
2	Варзенгское участковое лесничество.	дорога предназначенная для охраны лесов от пожаров	Варзенгское участковое лесничество. кв. - начальный 26(80) конечный.	0,6	км	Удовлетворительная
3	Октябрьское участковое лесничество.	дорога предназначенная для охраны лесов от пожаров	Октябрьское участковое лесничество. кв. - начальный 6(39),11(1),12(6),17(8) конечный.	0,9	км	Удовлетворительная
4	Октябрьское участковое лесничество.	дорога предназначенная для охраны лесов от пожаров	Октябрьское участковое лесничество. кв. - начальный 105(55),104(64) конечный.	0,5	км	Удовлетворительная
5	Октябрьское участковое	дорога предназначенная	Октябрьское участковое лесничество. кв. - начальный	0,6	км	Удовлетворительная

	лесничество.	для охраны лесов от пожаров	51(18),90конечный.			
6	Октябрьское участковое лесничество.	дорога предназначенная для охраны лесов от пожаров	Октябрьское участковое лесничество. кв. - начальный 67, 66 конечный.	1	км	Удовлетворительная
7	Октябрьское участковое лесничество.	дорога предназначенная для охраны лесов от пожаров	Октябрьское участковое лесничество. кв. - начальный 69(36,38),57(24),45(22,23) конечный.	0,7	км	Удовлетворительная
8	Октябрьское участковое лесничество.	дорога предназначенная для охраны лесов от пожаров	Октябрьское участковое лесничество. кв. - начальный 81(39,40,41,42),80(34,35) конечный.	2,4	км	Удовлетворительная
9	Октябрьское участковое лесничество.	дорога предназначенная для охраны лесов от пожаров	Октябрьское участковое лесничество. кв. - начальный 79(37,39),78(30) конечный.	0,3	км	Удовлетворительная
10	Октябрьское участковое лесничество.	дорога предназначенная для охраны лесов от пожаров	Октябрьское участковое лесничество. кв. - начальный 65(25), 64 конечный.	0,5	км	Удовлетворительная
11	Октябрьское участковое лесничество.	дорога предназначенная для охраны лесов от пожаров	Октябрьское участковое лесничество. кв. - начальный 57(24),45(22,23),44(21),32(конечный.	1,6	км	Удовлетворительная
12	Октябрьское участковое лесничество.	дорога предназначенная для охраны лесов от пожаров	Октябрьское участковое лесничество. кв. - начальный 63(20), 62 конечный.	0,2	км	Удовлетворительная
13	Октябрьское участковое лесничество.	дорога предназначенная для охраны лесов от пожаров	Октябрьское участковое лесничество. кв. - начальный 50,51 конечный.	1,1	км	Удовлетворительная
14	Октябрьское	дорога			км	Удовлетворительная

	участковое лесничество.	предназначенная для охраны лесов от пожаров				
15	Октябрьское участковое лесничество.	дорога предназначенная для охраны лесов от пожаров	Октябрьское участковое лесничество. кв. - начальный 81,69,57 конечный.	4	км	Удовлетворительная
16	Октябрьское участковое лесничество.	дорога предназначенная для охраны лесов от пожаров	Октябрьское участковое лесничество. кв. начальный-32, 32 конечный	1	км	Удовлетворительная
17	Октябрьское участковое лесничество.	дорога предназначенная для охраны лесов от пожаров	Октябрьское участковое лесничество кв.- начальный- ,90, 90 конечный	2	км	Удовлетворительная
18	Октябрьское участковое лесничество.	дорога предназначенная для охраны лесов от пожаров	Октябрьское участковое лесничество кв.- начальный 104(64) конечный.	2	км	Удовлетворительная
19	Октябрьское участковое лесничество.	дорога предназначенная для охраны лесов от пожаров	Октябрьское участковое лесничество кв.- начальный 28(28) конечный.	2	км	Удовлетворительная
20	Октябрьское участковое лесничество.	дорога предназначенная для охраны лесов от пожаров	Октябрьское участковое лесничество. кв.- начальный 21(30),21(32) конечный.	2	км	Удовлетворительная
21	Октябрьское участковое лесничество.	дорога предназначенная для охраны лесов от пожаров	Октябрьское участковое лесничество. кв. - начальный 16,16 конечный.	2	км	Удовлетворительная
22	Октябрьское участковое лесничество.	дорога предназначенная для охраны лесов от пожаров	Октябрьское участковое лесничество. кв. – начальный 21(30,32)-27 конечный.	0,5	км	Удовлетворительная

23	Октябрьское участковое лесничество.	дорога предназначенная для охраны лесов от пожаров	Октябрьское участковое лесничество. кв. – начальный 27-27 конечный.	2	км	Удовлетворительная
24	Октябрьское участковое лесничество.	дорога предназначенная для охраны лесов от пожаров	Октябрьское участковое лесничество. кв. – начальный 21-26 (18)конечный.	5,5	км	Удовлетворительная
25	Октябрьское участковое лесничество.	дорога предназначенная для охраны лесов от пожаров	Октябрьское участковое лесничество. кв. – начальный 25-25 конечный.	1,9	км	Удовлетворительная
26	Октябрьское участковое лесничество.	дорога предназначенная для охраны лесов от пожаров	Октябрьское участковое лесничество. кв. начальный– 87(32) конечный	2	км	Удовлетворительная
27	Октябрьское участковое лесничество.	дорога предназначенная для охраны лесов от пожаров	Октябрьское участковое лесничество. кв. начальный– 96(24,25)конечный	1	км	Удовлетворительная
28	Октябрьское участковое лесничество.	дорога предназначенная для охраны лесов от пожаров	Октябрьское участковое лесничество. кв. начальный– 97(47,48,49)конечный	2	км	Удовлетворительная
29	Октябрьское участковое лесничество.	дорога предназначенная для охраны лесов от пожаров	Октябрьское участковое лесничество. кв. начальный– 86(45)конечный	2,6	км	Удовлетворительная
30	Кологривское участковое лесничество	дорога предназначенная для охраны лесов от пожаров	Кологривское участковое лесничество. кв. - начальный 64(9)конечный.	1	км	Удовлетворительная
31	Кологривское участковое лесничество	дорога предназначенная для охраны лесов	Кологривское участковое лесничество. кв. – начальный 92(42,46),93(100,101)конечный.	4,5	км	Удовлетворительная

		от пожаров				
32	Кологривское участковое лесничество	дорога предназначенная для охраны лесов от пожаров	Кологривское участковое лесничество. кв. - начальный 95,95 конечный.	2,9	км	Удовлетворительная
33	Кологривское участковое лесничество	дорога предназначенная для охраны лесов от пожаров	Кологривское участковое лесничество. кв. - начальный 10, 5 конечный.	7	км	Удовлетворительная
34	Кологривское участковое лесничество	дорога предназначенная для охраны лесов от пожаров	Кологривское участковое лесничество кв.- начальный 73,76 конечный.	2,5	км	Удовлетворительная
35	Кологривское участковое лесничество	дорога предназначенная для охраны лесов от пожаров	Кологривское участковое лесничество кв.- начальный 112,112 конечный.	0,4	км	Удовлетворительная
36	2-е Ильинское участковое. лесничество	дорога предназначенная для охраны лесов от пожаров	Кв начальный-153, 153-конечный	0,6	км	Удовлетворительная
37	2-е Ильинское участковое. лесничество	дорога предназначенная для охраны лесов от пожаров	Кв начальный-167, 167-конечный	1	км	Удовлетворительная
38	2-е Ильинское участковое. лесничество	дорога предназначенная для охраны лесов от пожаров	Кв начальный -169, 169-конечный	1,3	км	Удовлетворительная
39	2-е Ильинское участковое. лесничество	дорога предназначенная для охраны лесов от пожаров	Кв начальный-36, 49-конечный	1,8	км	Удовлетворительная
40	2-е Ильинское участковое.	дорога предназначенная	Кв начальный-64, 64-конечный.	1,6	км	Удовлетворительная

	лесничество	для охраны лесов от пожаров				
41	2-е Ильинское участковое лесничество	дорога предназначенная для охраны лесов от пожаров	Кв начальный-133, 133-конечный	1,8	км	Удовлетворительная
42	2-е Ильинское участковое лесничество	дорога предназначенная для охраны лесов от пожаров	Кв начальный-173, 173-конечный	0,7	км	Удовлетворительная
43	2-е Ильинское участковое лесничество	дорога предназначенная для охраны лесов от пожаров	Кв начальный-4, 4-конечный	0,36	км	Удовлетворительная
44	Илешевское участковое лесничество	дорога предназначенная для охраны лесов от пожаров	кв.- начальный 183, 183-конечный	0,1	км	Удовлетворительная
45	Илешевское участковое лесничество	дорога предназначенная для охраны лесов от пожаров	кв. начальный- 201, 201-конечный	0,5	км	Удовлетворительная
46	Илешевское участковое лесничество	дорога предназначенная для охраны лесов от пожаров	кв. начальный- 153,141-конечный	4,8	км	Удовлетворительная
47	Понговское участковое лесничество кв. начальный-82, 82-конечный	дорога предназначенная для охраны лесов от пожаров	Понговское участковое лесничество кв. начальный-82, 82-конечный	0,2	км	Удовлетворительная
48	Понговское участковое лесничество	дорога предназначенная для охраны лесов от пожаров	Понговское участковое лесничество кв.начальный-61,61-конечный	0,4	км	Удовлетворительная

49	Понговское участковое лесничество	дорога предназначенная для охраны лесов от пожаров	Понговское участковое лесничество кв начальнй-84,84-конечный	0,6	км	Удовлетворительная
50	Понговское участковое лесничество	дорога предназначенная для охраны лесов от пожаров	Понговское участковое лесничество кв начальнй-74,74-конечный	0,5	км	Удовлетворительная
51	Понговское участковое лесничество	дорога предназначенная для охраны лесов от пожаров	Понговское участковое лесничество кв начальнй-73,73-конечный	0,4	км	Удовлетворительная
52	Понговское участковое лесничество	дорога предназначенная для охраны лесов от пожаров	Понговское участковое лесничество кв начальнй-73,73-конечный	1	км	Удовлетворительная
53	Понговское участковое лесничество	дорога предназначенная для охраны лесов от пожаров	Понговское участковое лесничество кв начальнй-72,72-конечный	0,6	км	Удовлетворительная
54	Понговское участковое лесничество	дорога предназначенная для охраны лесов от пожаров	Понговское участковое лесничество начальнй кв – 8,9 конечный	2,1	км	Удовлетворительная
55	Понговское участковое лесничество	дорога предназначенная для охраны лесов от пожаров	Понговское участковое лесничество начальнй кв – 19,19 конечный	1	км	Удовлетворительная
56	Ужугское участковое лесничество	дорога предназначенная для охраны лесов от пожаров	Ужугское участковое лесничество кв.- начальнй 97.106 конечный.	5,7	км	Удовлетворительная
57	Ужугское участковое лесничество	дорога предназначенная для охраны лесов	Ужугское участковое лесничество кв.- начальнй 115,102 конечный.	5	км	Удовлетворительная

		от пожаров				
58	Ужугское участковое лесничество	дорога предназначенная для охраны лесов от пожаров	Ужугское участковое лесничество. Кв. – начальный 90, 90 конечный.	1,5	км	Удовлетворительная
59	Ужугское участковое лесничество	дорога предназначенная для охраны лесов от пожаров	Ужугское участковое лесничество. Кв. – начальный 115-115 конечный.	0,8	км	Удовлетворительная
60	1-е Ильинское участковое лесничество	дорога предназначенная для охраны лесов от пожаров	1-е Ильинское участковое лесничество кв.- начальный 4,12 конечный.	1	км	Удовлетворительная
61	1-е Ильинское участковое лесничество	дорога предназначенная для охраны лесов от пожаров	1-е Ильинское участковое лесничество кв.- начальный 97,99 конечный.	2	км	Удовлетворительная
62	1-е Ильинское участковое лесничество	дорога предназначенная для охраны лесов от пожаров	1-е Ильинское участковое лесничество кв.- начальный 116,117 конечный.	0,4	км	Удовлетворительная
63	1-е Ильинское участковое лесничество	дорога предназначенная для охраны лесов от пожаров	1-е Ильинское участковое лесничество кв.- начальный 27,28,30 конечный.	1,1	км	Удовлетворительная
64	1-е Ильинское участковое лесничество	дорога предназначенная для охраны лесов от пожаров	1-е Ильинское участковое лесничество кв.- начальный 102,101,100 конечный.	2,9	км	Удовлетворительная
65	1-е Ильинское участковое лесничество	дорога предназначенная для охраны лесов от пожаров	1-е Ильинское участковое лесничество кв.начальный-115,115-конечный	0,3	км	Удовлетворительная
66	1-е Ильинское участковое.	дорога предназначенная	1-е Ильинское участковое лесничество кв.- начальный	0,5	км	Удовлетворительная

	лесничество	для охраны лесов от пожаров	105 конечный.			
67	1-е Ильинское участковое. лесничество	дорога предназначенная для охраны лесов от пожаров	1-е Ильинское участковое лесничество кв.- начальный 53,54 конечный.	1	км	Удовлетворительная
68	1-е Ильинское участковое. лесничество	дорога предназначенная для охраны лесов от пожаров	1-е Ильинское участковое лесничество кв.- начальный 85-87 конечный.	1	км	Удовлетворительная
69	1-е Ильинское участковое. лесничество	дорога предназначенная для охраны лесов от пожаров	1-е Ильинское участковое лесничество кв.начальный-111, 111-конечный.	1,74	км	Удовлетворительная
70	1-е Ильинское участковое. лесничество	дорога предназначенная для охраны лесов от пожаров	1-е Ильинское участковое лесничество кв.начальный-116,119, 120-конечный.	1,5	км	Удовлетворительная
71	1-е Ильинское участковое. лесничество	дорога предназначенная для охраны лесов от пожаров	1-е Ильинское участковое лесничество кв.- начальный 53,53 конечный.	0,1	км	Удовлетворительная
72	1-е Ильинское участковое. лесничество	дорога предназначенная для охраны лесов от пожаров	1-е Ильинское участковое лесничество кв.- начальный 112,112 конечный.	0,1	км	Удовлетворительная
73	2-е Ильинское уч. лесничество	пожарный водоем (подъезд) к источнику противопожарного водоснабжения	кв.83 выд.11 Ближ.нас.пункт д.Чежма 9,5км (N 58.705982. E 44.315870	1	шт	Удовлетворительное
74	2-е Ильинское уч. лесничество	пожарный водоем (подъезд) к источнику противопожарного	кв.180 выд. 6 Ближ.нас.пункт д.Лисицыно 8,5 км (N 58.60301.	1	шт	Удовлетворительное

		водоснабжения	Е 44.59855)			
75	2-е Ильинское уч. лесничество	пожарный водоем (подъезд) к источнику противопожарного водоснабжения	кв.152 выд.4 Близ.нас.пункт п.Высоково 2,5км (N 58.655192. Е 44.663769)	1	шт	Удовлетворительное
76	2-е Ильинское уч. лесничество	пожарный водоем (подъезд) к источнику противопожарного водоснабжения	кв.167 в.15 Близ.нас.пункт д.Высоково 3км (N 58.600090. Е 44.723158)	1	шт	Удовлетворительное
77	2-е Ильинское уч. лесничество	пожарный водоем (подъезд) к источнику противопожарного водоснабжения	кв.84 выд.11 Близ.нас.пункт д.Чежма 15 км (N 58.705629. Е 44.316616)	1	шт	Удовлетворительное
78	2-е Ильинское уч. лесничество	пожарный водоем (подъезд) к источнику противопожарного водоснабжения	кв.153 выд.5 Близ.нас.пункт д.Половиново 1 км (N 58.654850. Е 44.664535)	1	шт	Удовлетворительное
79	2-е Ильинское уч. лесничество	пожарный водоем (подъезд) к источнику противопожарного водоснабжения	кв.54 выд. 7 Близ.нас.пункт п.Воймас 2,7 км (N 58.733718. Е 44.679693)	1	шт	Удовлетворительное
80	2-е Ильинское уч. лесничество	пожарный водоем (подъезд) к источнику противопожарного водоснабжения	кв.49 выд.15 Близ.нас.пункт п.Воймас 3,5 км (N 58.752305. Е 44.688901)	1	шт	Удовлетворительное
81	2-е Ильинское уч. лесничество	пожарный водоем (подъезд) к источнику противопожарного	кв.117 выд.1 Близ.нас.пункт д.Яковлево 0,3 км (N 58.700134. Е 44.690664)	1	шт	Удовлетворительное

		водоснабжения				
82	2-е Ильинское уч. лесничество	пожарный водоем (подъезд) к источнику противопожарного водоснабжения	кв.51 выд.12 Ближ.нас.пункт п.Воймас 2,7 км (N 58.734011. E 44.679945)	1	шт	Удовлетворительное
83	2-е Ильинское уч. лесничество	пожарный водоем (подъезд) к источнику противопожарного водоснабжения	кв.6 выд.25 Ближ.нас.пункт д.Сеповское 3,2км (N 58.806451. E 44.575636)	1	шт	Удовлетворительное
84	2-е Ильинское уч. лесничество	пожарный водоем (подъезд) к источнику противопожарного водоснабжения	кв.32 выд.45 Ближ.нас.пункт д.Маракино 2,3км (N 58.758376. E 44.549396)	1	шт	Удовлетворительное
85	2-е Ильинское уч. лесничество	пожарный водоем (подъезд) к источнику противопожарного водоснабжения	о кв.4 выд.18 Ближ.нас.пункт д.Маракино 8км (N 58.816586. E 44.542556)	1	шт	Удовлетворительное
86	2-е Ильинское уч. лесничество	пожарный водоем (подъезд) к источнику противопожарного водоснабжения	кв.86 выд.23 Ближ.нас.пункт д.Чежма 0,2км (N 58.718903. E 44.462526)	1	шт	Удовлетворительное
87	2-е Ильинское уч. лесничество	пожарный водоем (подъезд) к источнику противопожарного водоснабжения	кв.62 выд.57 Ближ.нас.пункт д.Чежма 7км (N 58.734238. E 44.376575)	1	шт	Удовлетворительное
88	2-е Ильинское уч. лесничество	пожарный водоем (подъезд) к источнику противопожарного	2-е Ильинское уч. лесничество кв.4 выд.17 Ближ.нас.пункт д.Маракино 9км (N 58.818470.	1	шт	Удовлетворительное

		водоснабжения	Е 44.530580)			
89	2-е Ильинское уч. лесничество	пожарный водоем (подъезд) к источнику противопожарного водоснабжения	кв.32 выд.49 Ближ.нас.пункт д.Маракино 2,4км N58.758572 E44.549301	1	шт	Удовлетворительное
90	2-е Ильинское уч. лесничество	пожарный водоем (подъезд) к источнику противопожарного водоснабжения	кв.32 выд.49 Ближ.нас.пункт д.Маракино 2,4км N58.719091 E44.462325	1	шт	Удовлетворительное
91	Понговское уч. лесничество	пожарный водоем (подъезд) к источнику противопожарного водоснабжения	кв.19 выд.16 Ближ.нас.пункт д.Вереговка 9км (N 59.21755. E 44.72167)	1	шт	Удовлетворительное
92	Понговское уч. лесничество	пожарный водоем (подъезд) к источнику противопожарного водоснабжения	кв.82 в.1 Ближ нас.пункт п.Даравка 0,7км (N 59.153951. E 43.756349)	1	шт	Удовлетворительное
93	Понговское уч. лесничество	пожарный водоем (подъезд) к источнику противопожарного водоснабжения	кв.111 выд.29 Ближ нас.пункт п.Даравка 6км (N 59.090468. E 43.847733)	1	шт	Удовлетворительное
94	Понговское уч. лесничество	пожарный водоем (подъезд) к источнику противопожарного водоснабжения	кв.111 выд.30 Ближ нас.пункт п.Даравка 8км (N 59.09654. E 43.84809)	1	шт	Удовлетворительное
95	Понговское уч. лесничество	пожарный водоем (подъезд) к источнику противопожарного	кв.2 выд.47 Ближ.нас.пункт д.Вереговка 8,5км (N 59.23069. E 43.67931)	1	шт	Удовлетворительное

		водоснабжения				
96	Понговское уч. лесничество	пожарный водоем (подъезд) к источнику противопожарного водоснабжения	кв.12 выд.29 Ближ.нас.пункт д.Вереговка 4км (N 59.23763. E 43.79876)	1	шт	Удовлетворительное
97	Понговское уч. лесничество	пожарный водоем (подъезд) к источнику противопожарного водоснабжения	кв.11 выд.10 Ближ.нас.пункт д.Панкратово 5 км (N 59.23492. E 43.77538)	1	шт	Удовлетворительное
98	Понговское уч. лесничество	пожарный водоем (подъезд) к источнику противопожарного водоснабжения	кв.6 выд.5 Ближ.нас.пункт д.Вереговка 1,5км (N 59.267425. E 43.772375)	1	шт	Удовлетворительное
99	Понговское уч. лесничество	пожарный водоем (подъезд) к источнику противопожарного водоснабжения	кв.108 выд.18 Ближ.нас.пункт п.Даравка 8км (N 59.09993. E 43.74503)	1	шт	Удовлетворительное
100	Понговское уч. лесничество	пожарный водоем (подъезд) к источнику противопожарного водоснабжения	кв.42 выд.57 Ближ.нас.пункт д.Панкратово 7,5км (N 59.153385. E 43.637009)	1	шт	Удовлетворительное
101	Понговское уч. лесничество	пожарный водоем (подъезд) к источнику противопожарного водоснабжения	кв.77 выд.35 Ближ.нас.пункт д.Панкратово 4км (N 59.150084. E 43.601273)	1	шт	Удовлетворительное
102	Понговское уч. лесничество	пожарный водоем (подъезд) к источнику противопожарного водоснабжения	кв.93 выд.37 Ближ.нас.пункт п.Даравка 6,5км (N 59.105103. E 43.726367)	1	шт	Удовлетворительное

		водоснабжения				
103	Понговское уч. лесничество	пожарный водоем (подъезд) к источнику противопожарного водоснабжения	кв.82 выд.13 Ближ.нас.пункт п.Даравка 8км (N 59.141222. E 43.757082)	1	шт	Удовлетворительное
104	Понговское уч. лесничество	пожарный водоем (подъезд) к источнику противопожарного водоснабжения	кв.12 выд.24 Ближ.нас.пункт д.Вереговка 4км (N5914140 E43.46548)	1	шт	Удовлетворительное
105	Понговское уч. лесничество	пожарный водоем (подъезд) к источнику противопожарного водоснабжения	кв.84 выд.20 Ближ.нас.пункт пос.Даравка 2км (N59.075666 E43.46399)	1	шт	Удовлетворительное
106	Понговское уч. лесничество	пожарный водоем (подъезд) к источнику противопожарного водоснабжения	кв.96 выд.22 Ближ.нас.пункт пос.Даравка 3,5км (N59.06947 E 43.47703)	1	шт	Удовлетворительное
107	1-е Ильинское уч. лесничество	пожарный водоем (подъезд) к источнику противопожарного водоснабжения	кв.9 выд. 7 Ближ.нас.пункт д.Горка 7км (N 58.52208.E 44.34540)	1	шт	Удовлетворительное
108	1-е Ильинское уч. лесничество	пожарный водоем (подъезд) к источнику противопожарного водоснабжения	1-е Ильинское уч. лесничество кв.90 выд. 4 Ближ.нас.пункт д.Яковлево 11км (N 58.39824. E 44.44517)	1	шт	Удовлетворительное
109	1-е Ильинское уч. лесничество	пожарный водоем (подъезд) к источнику противопожарного	1-е Ильинское уч. лесничество Кв.116 в.14 Ближ.нас.пункт д.Лисицыно 10км	1	шт	Удовлетворительное

		водоснабжения	(N 58.35879. E 44.38381)			
110	1-е Ильинское уч. лесничество	пожарный водоем (подъезд) к источнику противопожарного водоснабжения	1-е Ильинское уч. лесничество Кв.3 в.13 П.Советский 6км (N 58.52,354. E 44.37.193)	1	шт	Удовлетворительное
111	1-е Ильинское уч. лесничество	пожарный водоем (подъезд) к источнику противопожарного водоснабжения	Кв.39 в.15 П.Воймас 4,5км (N 58.46,081. E 44.41.078)	1	шт	Удовлетворительное
112	1-е Ильинское уч. лесничество	пожарный водоем (подъезд) к источнику противопожарного водоснабжения	Кв.38 в.11 П.Воймас 12км (N 58.46,475. E 44.45.249)	1	шт	Удовлетворительное
113	1-е Ильинское уч. лесничество	пожарный водоем (подъезд) к источнику противопожарного водоснабжения	Кв.50 в.14 Д.Маракино 6км (N 58.44,063. E 44.27.532)	1	шт	Удовлетворительное
114	1-е Ильинское уч. лесничество	пожарный водоем (подъезд) к источнику противопожарного водоснабжения	Кв.91 в.10 Д.Лисицыно 5км (N 58.38,036. E 44.26.377)	1	шт	Удовлетворительное
115	1-е Ильинское уч. лесничество	пожарный водоем (подъезд) к источнику противопожарного водоснабжения	Кв.43 в.27 Ближ нас.пункт п.Воймас 14км (N58.75701 E 44.77334)	1	шт	Удовлетворительное
116	1-е Ильинское уч. лесничество	пожарный водоем (подъезд) к	Кв.18 в.12 Ближ нас.пункт п.Воймас 15км	1	шт	Удовлетворительное

		источнику противопожарного водоснабжения	(N58.83895 E 44.61053)			
117	1-е Ильинское уч. лесничество	пожарный водоем (подъезд) к источнику противопожарного водоснабжения	Кв.21 в.19 Ближ нас.пункт п.Воймас 13км (N58.84226 E44.67405)	1	шт	Удовлетворительное
118	1-е Ильинское уч. лесничество	пожарный водоем (подъезд) к источнику противопожарного водоснабжения	Кв.21 в.22 Ближ нас.пункт п.Воймас 13км (N58.83541 E44.68191)	1	шт	Удовлетворительное
119	1-е Ильинское уч. лесничество	пожарный водоем (подъезд) к источнику противопожарного водоснабжения	Кв.7 в.8 Ближ нас.пункт п.Воймас 18 км (N58.88250 E44.69027)	1	шт	Удовлетворительное
120	Варзенгское уч. лесничество	пожарный водоем (подъезд) к источнику противопожарного водоснабжения	Варзенгское уч. лесничество кв. 26, выд.3 Ближ.нас.пункт п.Варзенга 0,05км (N 58.879360.E 44.173253)	1	шт	Удовлетворительное
121	Варзенгское уч. лесничество	пожарный водоем (подъезд) к источнику противопожарного водоснабжения	кв. 27, выд.4 Ближ.нас.пункт п.Варзенга 0,3км (N 58.887596. E 44.190457)	1	шт	Удовлетворительное
122	Варзенгское уч. лесничество	пожарный водоем (подъезд) к источнику противопожарного водоснабжения	кв. 27, выд.54 Ближ.нас.пункт п.Варзенга 3км (N 58.86286. E 44.20246)	1	шт	Удовлетворительное
123	Варзенгское уч. лесничество	пожарный водоем (подъезд) к	о кв. 18, выд.7 Ближ.нас.пункт д.Бурдово 15,7км	1	шт	Удовлетворительное

		источнику противопожарного водоснабжения	(N 58.89821.Е 44.93001)			
124	Кологривское уч. лесничество	пожарный водоем (подъезд) к источнику противопожарного водоснабжения	кв.114 выд.1 Ближ.нас.пункт г.Кологрив 23км (N 58.71858. Е 44.30090)	1	шт	Удовлетворительное
125	Кологривское уч. лесничество	пожарный водоем (подъезд) к источнику противопожарного водоснабжения	кв.65 выд. 16 Ближ.нас.пункт д.Березник 8км (N 58.85844. Е 44.44889)	1	шт	Удовлетворительное
126	Кологривское уч. лесничество	пожарный водоем (подъезд) к источнику противопожарного водоснабжения	кв. 93 в.33 Ближ.нас.пункт д.Березник 1км N 58.78677. Е 44.35810)	1	шт	Удовлетворительное
127	Кологривское уч. лесничество	пожарный водоем (подъезд) к источнику противопожарного водоснабжения	кв. 87 выд.9 Ближ.нас.пункт д.Маракино 5км (N 58.81876. Е 44.53003)	1	шт	Удовлетворительное
128	Кологривское уч. лесничество	пожарный водоем (подъезд) к источнику противопожарного водоснабжения	кв.73 выд.35 Ближ.нас.пункт г.Кологрив 1,2км (N 58.80680. Е 44.33880)	1	шт	Удовлетворительное
129	Кологривское уч. лесничество	пожарный водоем (подъезд) к источнику противопожарного водоснабжения	кв.76 выд.10 Ближ.нас.пункт д.Березник 4км (N 58.83218. Е 44.40654)	1	шт	Удовлетворительное
130	Кологривское уч. лесничество	пожарный водоем (подъезд) к	кв.63 выд.18 Ближ.нас.пункт д.Березник 16км	1	шт	Удовлетворительное

		источнику противопожарного водоснабжения	(N 58.86971. E 44.57234)			
131	Кологривское уч. лесничество	пожарный водоем (подъезд) к источнику противопожарного водоснабжения	кв.64 выд.1 Ближ.нас.пункт пос.В.Унжа 4км (N 58.85955. E 44.23616)	1	шт	Удовлетворительное
132	Кологривское уч. лесничество	пожарный водоем (подъезд) к источнику противопожарного водоснабжения	кв.115 выд.18 Ближ.нас.пункт г.Кологрив 20км (N 58.71867.E 44.30151)	1	шт	Удовлетворительное
133	Октябрьское уч. лесничество	пожарный водоем (подъезд) к источнику противопожарного водоснабжения	кв.86 выд.17 Ближ.нас.пункт п.Октябрьский 3км (N 59.02918.E 43.99785)	1	шт	Удовлетворительное
134	Октябрьское уч. лесничество	пожарный водоем (подъезд) к источнику противопожарного водоснабжения	кв.27 выд.8 Ближ.нас.пункт п.Колохта 16км (N 59.13936.E 44.16588)	1	шт	Удовлетворительное
135	Октябрьское уч. лесничество	пожарный водоем (подъезд) к источнику противопожарного водоснабжения	кв.25 выд.16 Ближ.нас.пункт п.Колохта 19км (N 59.13792.E 44.10688)	1	шт	Удовлетворительное
136	Октябрьское уч. лесничество	пожарный водоем (подъезд) к источнику противопожарного водоснабжения	кв.97выд.6 Ближ.нас.пункт п.Октябрьский 7км (N 59.00680.E 43.91566)	1	шт	Удовлетворительное
137	Октябрьское уч. лесничество	пожарный водоем (подъезд) к	кв.26 выд.13 Ближ.нас.пункт п.Колохта	1	шт	Удовлетворительное

		источнику противопожарного водоснабжения	(N 59.14065.Е 44.14274)			
138	Октябрьское уч. лесничество	пожарный водоем (подъезд) к источнику противопожарного водоснабжения	кв.97 выд.48 Ближ.нас.пункт п.Октябрьский 7км (N 59.00849.Е 43.93866)	1	шт	Удовлетворительное
139	Октябрьское уч. лесничество	пожарный водоем (подъезд) к источнику противопожарного водоснабжения	кв.105 выд.29 Ближ.нас.пункт п.Колохта 11км (N 58.99962.Е 44.17649)	1	шт	Удовлетворительное
140	Октябрьское уч. лесничество	пожарный водоем (подъезд) к источнику противопожарного водоснабжения	Октябрьское уч. лесничество кв. 79 выд. 24 Ближ.нас.пункт п.Колохта 1км (N 59.04452.Е 44.08933)	1	шт	Удовлетворительное
141	Октябрьское уч. лесничество	пожарный водоем (подъезд) к источнику противопожарного водоснабжения	Октябрьское уч. лесничество кв.96 выд.25 Ближ.нас.пункт п.Октябрьский 8км (N 58.00050.Е 43.90227)	1	шт	Удовлетворительное
142	Октябрьское уч. лесничество	пожарный водоем (подъезд) к источнику противопожарного водоснабжения	Октябрьское уч. лесничество кв.3 выд.14 Ближ.нас.пункт п.Колохта 22км (N 58.21901.Е 44.15153)	1	шт	Удовлетворительное
143	Октябрьское уч. лесничество	пожарный водоем (подъезд) к источнику противопожарного водоснабжения	кв.13 выд.20 Ближ.нас.пункт п.Колохта 20км (N 59.17268.Е 44.07670)	1	шт	Удовлетворительное
144	Октябрьское уч. лесничество	пожарный водоем (подъезд) к	кв.24 выд.6 Ближ.нас.пункт п.Колохта 24км	1	шт	Удовлетворительное

		источнику противопожарного водоснабжения	(N 59.14876.E 44.07671)			
145	Октябрьское уч. лесничество	пожарный водоем (подъезд) к источнику противопожарного водоснабжения	кв.15 выд.15 Ближ.нас.пункт п.Колохта 20км (N 59.17037.E 44.15186)	1	шт	Удовлетворительное
146	Октябрьское уч. лесничество	пожарный водоем (подъезд) к источнику противопожарного водоснабжения	кв.55 выд.13 Ближ.нас.пункт п.Колохта 5км	1	шт	Удовлетворительное
147	Октябрьское уч. лесничество	пожарный водоем (подъезд) к источнику противопожарного водоснабжения	кв.26 выд.13	1	шт	Удовлетворительное
148	Октябрьское уч. лесничество	пожарный водоем (подъезд) к источнику противопожарного водоснабжения	о кв.26 выд.2	1	шт	Удовлетворительное
149	Октябрьское уч. лесничество	пожарный водоем (подъезд) к источнику противопожарного водоснабжения	кв.26 выд.3,16	1	шт	Удовлетворительное
150	Ужугское уч. лесничество	пожарный водоем (подъезд) к источнику противопожарного водоснабжения	кв.90 выд. 10 Ближ.нас.пункт п.Ужуга 6км (N 58.98748.E 44.18995)	1	шт	Удовлетворительное
151	Ужугское уч. лесничество	пожарный водоем (подъезд) к	кв.115 выд.50 Ближ.нас.пункт п.Ужуга 4км	1	шт	Удовлетворительное

		источнику противопожарного водоснабжения	(N 58.93357.E 44.19150)			
152	Ужугское уч. лесничество	пожарный водоем (подъезд) к источнику противопожарного водоснабжения	кв.102 выд. 52 Ближ.нас.пункт п.Ужуга (N 58.95935.E 44.26743)	1	шт	Удовлетворительное
153	Ужугское уч. лесничество	пожарный водоем (подъезд) к источнику противопожарного водоснабжения	кв.111 выд. 36 Ближ.нас.пункт п.Ужуга 8км (N 58.95299.E 44.28280)	1	шт	Удовлетворительное
154	Ужугское уч. лесничество	пожарный водоем (подъезд) к источнику противопожарного водоснабжения	кв.103 выд. 24 Ближ.нас.пункт п.Ужуга 10км (N 58.96700.E 44.28533)	1	шт	Удовлетворительное
155	Ужугское уч. лесничество	пожарный водоем (подъезд) к источнику противопожарного водоснабжения	кв.62 выд. 10 Ближ.нас.пункт п.Ужуга 26км (N 59.02915.E 44.47498)	1	шт	Удовлетворительное
156	Ужугское уч. лесничество	пожарный водоем (подъезд) к источнику противопожарного водоснабжения	кв.79 выд. 24 Ближ.нас.пункт п.Ужуга 14км (N 59.00156.E 44.25431)	1	шт	Удовлетворительное
157	Ужугское уч. лесничество	пожарный водоем (подъезд) к источнику противопожарного водоснабжения	кв.15 выд. 12 Ближ.нас.пункт п.Колохта 26км (N 59.12178.E 44.27700)	1	шт	Удовлетворительное
158	Ужугское уч. лесничество	пожарный водоем (подъезд) к	кв.16 выд. 38 Ближ.нас.пункт п.Колохта 29	1	шт	Удовлетворительное

		источнику противопожарного водоснабжения	(N58.564613 E44.106179)			
159	Ужугское уч. лесничество	пожарный водоем (подъезд) к источнику противопожарного водоснабжения	кв.16 выд. 33 Ближ.нас.пункт п.Ужуга 30км (N 58.564570 E44.106087)	1	шт	Удовлетворительное
160	Ужугское уч. лесничество	пожарный водоем (подъезд) к источнику противопожарного водоснабжения	кв.16 выд. 16 Ближ.нас.пункт п.Ужуга 33км (N 59.12113.E 44.30976)	1	шт	Удовлетворительное
161	Ужугское уч. лесничество	пожарный водоем (подъезд) к источнику противопожарного водоснабжения	кв.46 выд. 5 Ближ.нас.пункт п.Ужуга 22км (N 59.06737.E 44.29520)	1	шт	Удовлетворительное
162	Ужугское уч. лесничество	пожарный водоем (подъезд) к источнику противопожарного водоснабжения	кв.73 выд.45 Ближ.нас.пункт п.Ужуга 22км (N 59.01085.E 44.49149)	1	шт	Удовлетворительное
163	Ужугское уч. лесничество	пожарный водоем (подъезд) к источнику противопожарного водоснабжения	кв.85 выд. 24 Ближ.нас.пункт п.Советский 14км (N58.58649 E44.106087)	1	шт	Удовлетворительное
164	Ужугское уч. лесничество	пожарный водоем (подъезд) к источнику противопожарного водоснабжения	кв.115 выд. 2 Ближ.нас.пункт п.Ужуга 2км	1	шт	Удовлетворительное
165	Илешевское уч. лесничество	пожарный водоем (подъезд) к	кв.132 выд. 18 Ближ.нас.пункт д.Ивтино 1км	1	шт	Удовлетворительное

		источнику противопожарного водоснабжения	N 58.87940. E 44.30451)			
166	Илешевское уч. лесничество	пожарный водоем (подъезд) к источнику противопожарного водоснабжения	кв.201 выд. 2 Ближ.нас.пункт д.Починок 0,5км N 58.46903. E 44.21648)	1	шт	Удовлетворительное
167	Илешевское уч. лесничество	пожарный водоем (подъезд) к источнику противопожарного водоснабжения	кв. 55 выд. 1 Ближ.нас.пункт д.Черменино 1км N 59.05648. E 43.98787)	1	шт	Удовлетворительное
168	Илешевское уч. лесничество	пожарный водоем (подъезд) к источнику противопожарного водоснабжения	кв. 67 выд. 14 Ближ.нас.пункт п.Советский 8км N 59.01318. E 44.38737)	1	шт	Удовлетворительное
169	Илешевское уч. лесничество	пожарный водоем (подъезд) к источнику противопожарного водоснабжения	кв.201 выд. 28 Ближ.нас.пункт д.Починок 4км N 58.46217. E 44.19157)	1	шт	Удовлетворительное
170	Илешевское уч. лесничество	пожарный водоем (подъезд) к источнику противопожарного водоснабжения	кв.98, выд.27 Ближ.нас.пункт п.Варзенга 3 км N 58.53273. E 44.09020)	1	шт	Удовлетворительное
171	Илешевское уч. лесничество	пожарный водоем (подъезд) к источнику противопожарного водоснабжения	кв. 114 выд. 7 Ближ.нас.пункт д.Ивтино 6км N 58.54655. E 44.14987)	1	шт	Удовлетворительное
172	Илешевское уч. лесничество	пожарный водоем (подъезд) к	кв.164, выд.28 Ближ.нас.пункт д.Павлово 0,5км	1	шт	Удовлетворительное

		источнику противопожарного водоснабжения	N 58.84689. E 44.20974)			
173	Илешевское уч. лесничество	пожарный водоем (подъезд) к источнику противопожарного водоснабжения	кв. 55 выд. 11 Ближ.нас.пункт д.Черменино 0,5км N 59.05087. E 44.00609)	1	шт	Удовлетворительное
174	Илешевское уч. лесничество	пожарный водоем (подъезд) к источнику противопожарного водоснабжения	кв.98 выд.37 Ближ.нас.пункт п.Варзенга 2км N 58.86271. E 44.20246	1	шт	Удовлетворительное
175	Илешевское уч. лесничество	пожарный водоем (подъезд) к источнику противопожарного водоснабжения	кв. 116 выд. 13 Ближ.нас.пункт д.Ивтино 8км N 58.53992. E 44.14025)	1	шт	Удовлетворительное
176	Илешевское уч. лесничество	пожарный водоем (подъезд) к источнику противопожарного водоснабжения	кв.65 выд.22 Ближ.нас.пункт п.Советский 16км (59.02176 E044.64556)	1	шт	Удовлетворительное
177	Илешевское уч. лесничество	пожарный водоем (подъезд) к источнику противопожарного водоснабжения	кв.68 выд.21 Ближ.нас.пункт п.Советский 17км (N59.01623 E044.65844)	1	шт	Удовлетворительное
178	Илешевское уч. лесничество	пожарный водоем (подъезд) к источнику противопожарного водоснабжения	кв.196 выд.1 Ближ.нас.пункт д.Починок 3км (N58.92497 E044.27285)	1	шт	Удовлетворительное
179	Илешевское уч. лесничество	пожарный водоем (подъезд) к	кв.109 выд.13 Ближ.нас.пункт п.Ужуга 5км	1	шт	Удовлетворительное

		источнику противопожарного водоснабжения	(N58.92497 E044.22271)			
180	Илешевское уч. лесничество	пожарный водоем (подъезд) к источнику противопожарного водоснабжения	кв.87 выд.23 Ближ.нас.пункт п.Ужуга 0,5км (N58.94099 E044.18663)	1	шт	Удовлетворительное
181	Илешевское уч. лесничество	пожарный водоем (подъезд) к источнику противопожарного водоснабжения	кв.181 выд.29 Ближ.нас.пункт д.Суховерхово 0,5км N58.82575 E044.27894	1	шт	Удовлетворительное
182	Илешевское уч. лесничество	пожарный водоем (подъезд) к источнику противопожарного водоснабжения	кв.181 выд.17 Ближ.нас.пункт д.Суховерхово 2км N58.81279 E044.24340	1	шт	Удовлетворительное
183	Илешевское уч. лесничество	пожарный водоем (подъезд) к источнику противопожарного водоснабжения	кв.173 выд.11 Ближ.нас.пункт п.Екимцево 1км N58.83355 E044.24898	1	шт	Удовлетворительное
184	Илешевское уч. лесничество	пожарный водоем (подъезд) к источнику противопожарного водоснабжения	кв.173 выд.25 Ближ.нас.пункт п.Екимцево 1км N58.83128 E044.26894	1	шт	Удовлетворительное
185	Илешевское уч. лесничество	пожарный водоем (подъезд) к источнику противопожарного водоснабжения	кв.152 выд.4 Ближ.нас.пункт п.Верхняя Унжа 3км N58.85050 E044.25013	1	шт	Удовлетворительное
186	2-е Ильинское уч. лесничество	пожарный водоем (подъезд) к	кв.178 выд.11 (N 58.36,489.	1	км	Удовлетворительное

		источнику противопожарного водоснабжения	Е 44.40.657)			
187	Илешевское уч. лесничество	просека	кв.124	1	км	Удовлетворительное
188	Илешевское уч. лесничество	просека	кв.136	0,2	км	Удовлетворительное
189	Илешевское уч. лесничество	просека	кв.137	1,2	км	Удовлетворительное
190	Илешевское уч. лесничество	просека	кв.172	2,9	км	Удовлетворительное
191	Илешевское уч. лесничество	просека	кв.194	2	км	Удовлетворительное
192	Илешевское уч. лесничество	просека	кв.195	1,6	км	Удовлетворительное
193	Илешевское уч. лесничество	просека	кв.200	1,8	км	Удовлетворительное
194	Илешевское уч. лесничество	просека	кв.201	2,3	км	Удовлетворительное
195	Илешевское уч. лесничество	просека	кв.203	2,5	км	Удовлетворительное
196	Илешевское уч. лесничество	просека	кв.80	2,4	км	Удовлетворительное
197	Илешевское уч. лесничество	просека	,кв.81	2	км	Удовлетворительное
198	Илешевское уч. лесничество	просека	кв.82	1,3	км	Удовлетворительное
199	Илешевское уч. лесничество	просека	кв.88	1,6	км	Удовлетворительное
200	Илешевское уч. лесничество	просека	кв.89	1,7	км	Удовлетворительное
201	Илешевское уч. лесничество	просека	кв.93	1,8	км	Удовлетворительное
202	Илешевское уч. лесничество	просека	кв.97	1,6	км	Удовлетворительное
203	Илешевское уч. лесничество	просека	кв.99	1,9	км	Удовлетворительное

204	Илешевское уч. лесничество	просека	кв.100	2	км	Удовлетворительное
205	Илешевское уч. лесничество	просека	кв.102	2,1	км	Удовлетворительное
206	Илешевское уч. лесничество	просека	кв.70	2,3	км	Удовлетворительное
207	Илешевское уч. лесничество	просека	кв.74	2,4	км	Удовлетворительное
208	Илешевское уч. лесничество	просека	кв.77	2,3	км	Удовлетворительное
209	Илешевское уч. лесничество	просека	кв.84	2,8	км	Удовлетворительное
210	Варзенгское	просека	кв.21	3	км	Удовлетворительное
211	Варзенгское	просека	кв.4	2,3	км	Удовлетворительное
212	Варзенгское	просека	кв.5	2	км	Удовлетворительное
213	Варзенгское	просека	кв.6	4	км	Удовлетворительное
214	Варзенгское	просека	кв.12	1,2	км	Удовлетворительное
215	Варзенгское	просека	кв.24	1,6	км	Удовлетворительное
216	Варзенгское	просека	кв.25	2	км	Удовлетворительное
217	Варзенгское	просека	кв.17	4	км	Удовлетворительное
218	Варзенгское	просека	кв.23	2,4	км	Удовлетворительное
219	Варзенгское	просека	кв.24	2,3	км	Удовлетворительное
220	Варзенгское	просека	кв.25		км	Удовлетворительное
221	Варзенгское	просека	кв.1	2,1	км	Удовлетворительное
222	Варзенгское	просека	кв.2	1,8	км	Удовлетворительное
223	Варзенгское	просека	кв.3	1,6	км	Удовлетворительное
224	Варзенгское	просека	кв.7	1,7	км	Удовлетворительное
225	Варзенгское	просека	кв.10	1,8	км	Удовлетворительное
226	Варзенгское	просека	кв.16	1,6	км	Удовлетворительное
227	Варзенгское	просека	кв.24	2,1	км	Удовлетворительное
228	Варзенгское	просека	кв.25	2,3	км	Удовлетворительное
229	Варзенгское	просека	кв.27	2,2	км	Удовлетворительное
230	Варзенгское	просека	кв.29	2,8	км	Удовлетворительное
231	Варзенгское	просека	кв.96	2,7	км	Удовлетворительное
232	Варзенгское	просека	кв.97	2,6	км	Удовлетворительное
233	Октябрьское	просека	кв.6	2,1	км	Удовлетворительное
234	Октябрьское	просека	кв.11	2	км	Удовлетворительное

235	Октябрьское	просека	,кв.12	2,3	км	Удовлетворительное
236	Октябрьское	просека	кв.17	1,9	км	Удовлетворительное
237	Октябрьское	просека	кв.21	1,8	км	Удовлетворительное
238	Октябрьское	просека	кв.22	1,8	км	Удовлетворительное
239	Октябрьское	просека	кв.23	5	км	Удовлетворительное
240	Октябрьское	просека	кв.24	4,3	км	Удовлетворительное
241	Октябрьское	просека	кв.25	4,3	км	Удовлетворительное
242	Октябрьское	просека	кв.26	3,2	км	Удовлетворительное
243	Октябрьское	просека	кв.27	2,7	км	Удовлетворительное
244	Октябрьское	просека	кв.29	2,3	км	Удовлетворительное
245	Октябрьское	просека	кв.29	2,1	км	Удовлетворительное
246	Октябрьское	просека	кв.30	4,3	км	Удовлетворительное
247	Октябрьское	просека	кв.34	4,2	км	Удовлетворительное
248	Октябрьское	просека	кв.40	4,3	км	Удовлетворительное
249	Октябрьское	просека	кв.45	4,8	км	Удовлетворительное
250	Октябрьское	просека	кв.53	3,2	км	Удовлетворительное
251	Октябрьское	просека	кв.54	2,1	км	Удовлетворительное
252	Октябрьское	просека	кв.58	4,1	км	Удовлетворительное
253	Октябрьское	просека	кв.65	3,6	км	Удовлетворительное
254	Октябрьское	просека	кв.66	3,3	км	Удовлетворительное
255	Октябрьское	просека	кв.67	2,9	км	Удовлетворительное
256	1-е Ильинское	просека	кв.94	5,5	км	Удовлетворительное
257	1-е Ильинское	просека	кв.95	4,6	км	Удовлетворительное
258	1-е Ильинское	просека	кв.96	5,5	км	Удовлетворительное
259	1-е Ильинское	просека	кв.97	2,7	км	Удовлетворительное
260	1-е Ильинское	просека	кв.98	2,6	км	Удовлетворительное
261	1-е Ильинское	просека	кв.99	2,5	км	Удовлетворительное
262	1-е Ильинское	просека	кв.100	2,5	км	Удовлетворительное
263	1-е Ильинское	просека	кв.103	2,9	км	Удовлетворительное
264	1-е Ильинское	просека	кв.106	5,3	км	Удовлетворительное
265	1-е Ильинское	просека	кв.108	7,9	км	Удовлетворительное
266	1-е Ильинское	просека	кв.109	6,1	км	Удовлетворительное
267	1-е Ильинское	просека	кв.110	1,7	км	Удовлетворительное
268	1-е Ильинское	просека	кв.111	2,9	км	Удовлетворительное

269	1-е Ильинское	просека	кв.112	4,5	км	Удовлетворительное
270	1-е Ильинское	просека	кв.113	4,1	км	Удовлетворительное
271	1-е Ильинское	просека	кв.114	3,6	км	Удовлетворительное
272	1-е Ильинское	просека	кв.88	2	км	Удовлетворительное
273	1-е Ильинское	просека	кв.89	1,1	км	Удовлетворительное
274	1-е Ильинское	просека	кв.50	3,2	км	Удовлетворительное
275	1-е Ильинское	просека	кв.51	4,3	км	Удовлетворительное
276	1-е Ильинское	просека	кв.53	3,5	км	Удовлетворительное
277	1-е Ильинское	просека	кв.54	3,1	км	Удовлетворительное
278	Ужугское уч. лесничество	просека	кв.85	2	км	Удовлетворительное
279	Ужугское уч. лесничество	просека	кв.86	2,1	км	Удовлетворительное
280	Ужугское уч. лесничество	просека	кв.87	2	км	Удовлетворительное
281	Илешевское участковое лесничество	противопожарная минерализованная полоса	кв. 101	1,01	км	Удовлетворительное
282	Илешевское участковое лесничество	противопожарная минерализованная полоса	кв. 105	1,4	км	Удовлетворительное
283	Варзенгское участковое лесничество	противопожарная минерализованная полоса	кв. 27	0,7	км	Удовлетворительное
284	Варзенгское участковое лесничество	противопожарная минерализованная полоса	кв. 26	0,45	км	Удовлетворительное
285	2-е Ильинское уч. лесничество	противопожарная минерализованная полоса	кв. 176	1,2	км	Удовлетворительное
286	2-е Ильинское уч. лесничество	противопожарная минерализованная полоса	кв. 183	1,8	км	Удовлетворительное
287	2-е Ильинское уч. лесничество	противопожарная минерализованная полоса	кв. 175	1,5	км	Удовлетворительное

288	2-е Ильинское уч. лесничество	противопожарная минерализованная полоса	кв. 173	6	км	Удовлетворительное
289	Илешевское участковое лесничество	противопожарная минерализованная полоса	кв. 114	4	км	Удовлетворительное
290	октябрьское участковое лесничество	противопожарная минерализованная полоса	кв. 67	4,3	км	Удовлетворительное
291	октябрьское участковое лесничество	противопожарная минерализованная полоса	кв. 66	5	км	Удовлетворительное
292	октябрьское участковое лесничество	противопожарная минерализованная полоса	кв. 65	6,1	км	Удовлетворительное
293	кологривское участковое лесничество	противопожарная минерализованная полоса	кв. 42	3,2	км	Удовлетворительное
294	Понговское участковое лесничество	противопожарная минерализованная полоса	кв. 11	4,5	км	Удовлетворительное
295	Понговское участковое лесничество	противопожарная минерализованная полоса	кв. 2	3,9	км	Удовлетворительное
296	Понговское участковое лесничество	противопожарная минерализованная полоса	кв. 9	2,3	км	Удовлетворительное
297	Понговское участковое лесничество	противопожарная минерализованная полоса	кв. 19	3,4	км	Удовлетворительное
298	Понговское участковое лесничество	противопожарная минерализованная полоса	кв. 4	1,8	км	Удовлетворительное
299	Понговское участковое лесничество	противопожарная минерализованная полоса	кв. 3	2,1	км	Удовлетворительное
300	Понговское участковое	противопожарная	кв. 82	3,2	км	Удовлетворительное

	лесничество	минерализованная полоса				
301	2-е Ильинское уч. лесничество	противопожарная минерализованная полоса	кв. 45	10,2	км	Удовлетворительное
302	2-е Ильинское уч. лесничество	противопожарная минерализованная полоса	кв. 31	7,5	км	Удовлетворительное
303	2-е Ильинское уч. лесничество	противопожарная минерализованная полоса	кв. 32	7,6	км	Удовлетворительное
304	1-е Ильинское участковое лесничество	противопожарная минерализованная полоса	кв. 101	4,5	км	Удовлетворительное
305	1-е Ильинское участковое лесничество	противопожарная минерализованная полоса	кв. 89	15,1	км	Удовлетворительное
306	Ужугское уч.лесничество	противопожарная минерализованная полоса	кв. 115	3,5	км	Удовлетворительное
307	1-е Ильинское участковое лесничество	противопожарная минерализованная полоса	кв. 8	4,8	км	Удовлетворительное
308	1-е Ильинское участковое лесничество	противопожарная минерализованная полоса	кв. 14	3	км	Удовлетворительное
309	1-е Ильинское участковое лесничество	противопожарная минерализованная полоса	кв. 13	2,2	км	Удовлетворительное
310	1-е Ильинское участковое лесничество	противопожарная минерализованная полоса	кв. 21	1,8	км	Удовлетворительное
311	1-е Ильинское участковое лесничество	противопожарная минерализованная полоса	кв. 22	1,3	км	Удовлетворительное
312	1-е Ильинское	противопожарная	кв. 5	1,8	км	Удовлетворительное

	участковое лесничество	минерализованная полоса				
313	1-е Ильинское участковое лесничество	противопожарная минерализованная полоса	кв. 6	1,8	км	Удовлетворительное
314	1-е Ильинское участковое лесничество	противопожарная минерализованная полоса	кв. 7	2,5	км	Удовлетворительное
315	1-е Ильинское участковое лесничество	противопожарная минерализованная полоса	кв. 30	1,9	км	Удовлетворительное
316	1-е Ильинское участковое лесничество	противопожарная минерализованная полоса	кв. 40	4,55	км	Удовлетворительное
317	1-е Ильинское участковое лесничество	противопожарная минерализованная полоса	кв. 15	1,9	км	Удовлетворительное
318	1-е Ильинское участковое лесничество	противопожарная минерализованная полоса	кв. 26	2,3	км	Удовлетворительное
319	1-е Ильинское участковое лесничество	противопожарная минерализованная полоса	кв. 25	5,6	км	Удовлетворительное
320	1-е Ильинское участковое лесничество	противопожарная минерализованная полоса	кв. 6	2,4	км	Удовлетворительное
321	1-е Ильинское участковое лесничество	противопожарная минерализованная полоса	кв. 25	4,8	км	Удовлетворительное
322	1-е Ильинское участковое лесничество	противопожарная минерализованная полоса	кв. 14	5,6	км	Удовлетворительное
323	1-е Ильинское участковое лесничество	противопожарная минерализованная полоса	кв. 15	2,7	км	Удовлетворительное

324	1-е Ильинское участковое лесничество	противопожарная минерализованная полоса	кв. 21	4,8	км	Удовлетворительное
325	1-е Ильинское участковое лесничество	противопожарная минерализованная полоса	кв. 26	7,3	км	Удовлетворительное
326	1-е Ильинское участковое лесничество	противопожарная минерализованная полоса	кв. 30	12,8	км	Удовлетворительное
327	1-е Ильинское участковое лесничество	противопожарная минерализованная полоса	кв. 25	5	км	Удовлетворительное
328	1-е Ильинское участковое лесничество	противопожарная минерализованная полоса	кв. 106	3,65	км	Удовлетворительное
329	1-е Ильинское участковое лесничество	противопожарная минерализованная полоса	кв. 100	16,8	км	Удовлетворительное
330	Октябрьское участковое лесничество	противопожарная минерализованная полоса	кв. 99	6,5	км	Удовлетворительное
331	Октябрьское участковое лесничество	противопожарная минерализованная полоса	кв. 76	3,17	км	Удовлетворительное
332	Октябрьское участковое лесничество	противопожарная минерализованная полоса	кв. 75	2,5	км	Удовлетворительное
333	Октябрьское участковое лесничество	противопожарная минерализованная полоса	кв. 75	1,2	км	Удовлетворительное
334	Октябрьское участковое лесничество	противопожарная минерализованная полоса	кв. 74	1,8	км	Удовлетворительное
335	Октябрьское участковое	противопожарная минерализованная	кв. 99	3,3	км	Удовлетворительное

	лесничество	полоса				
336	Октябрьское участковое лесничество	противопожарная минерализованная полоса	кв. 86	5,62	км	Удовлетворительное
337	Октябрьское участковое лесничество	противопожарная минерализованная полоса	кв. 60	2,75	км	Удовлетворительное
338	Кологривское уч.лесничество	Установка и размещение стендов, знаков и указателей, содержащих информацию о мерах пожарной безопасности в лесах (стенд)	кв.73	1	шт	Удовлетворительное
339	Кологривское уч.лесничество	Установка и размещение стендов, знаков и указателей, содержащих информацию о мерах пожарной безопасности в лесах (аншлаг)	кв.73	1	шт	Удовлетворительное
340	Октябрьское участковое лесничество	Установка и размещение стендов, знаков и указателей, содержащих информацию о мерах пожарной безопасности в лесах (аншлаг)	кв.104	1	шт	Удовлетворительное
341	2-е Ильинское участковое лесничество	Установка и размещение стендов, знаков и	кв.22	1	шт	Удовлетворительное

		указателей, содержащих информацию о мерах пожарной безопасности в лесах (аншлаг)				
342	Варзенгское участковое лесничество	Установка и размещение стендов, знаков и указателей, содержащих информацию о мерах пожарной безопасности в лесах (аншлаг)	кв.17	1	шт	Удовлетворительное
343	1-е Ильинское участковое лесничество	Установка и размещение стендов, знаков и указателей, содержащих информацию о мерах пожарной безопасности в лесах (аншлаг)	кв.57	1	шт	Удовлетворительное
344	Илешевское участковое лесничество	Установка и размещение стендов, знаков и указателей, содержащих информацию о мерах пожарной безопасности в лесах (аншлаг)	кв.141	1	шт	Удовлетворительное
345	Ужугское участковое лесничество	Установка и размещение стендов, знаков и указателей, содержащих	кв.106	1	шт	Удовлетворительное

		информацию о мерах пожарной безопасности в лесах (аншлаг)				
346	Варзенгское участковое лесничество -	Установка и размещение стендов, знаков и указателей, содержащих информацию о мерах пожарной безопасности в лесах (плакат)	кв. 17	1	шт	Удовлетворительное
347	2-е Ильинское участковое лесничество - кв. 66	Установка и размещение стендов, знаков и указателей, содержащих информацию о мерах пожарной безопасности в лесах (плакат)	кв. 66	1	шт	Удовлетворительное
348	2-е Ильинское участковое лесничество	Установка и размещение стендов, знаков и указателей, содержащих информацию о мерах пожарной безопасности в лесах (плакат)	кв. 67	1	шт	Удовлетворительное
349	2-е Ильинское участковое лесничество	Установка и размещение стендов, знаков и указателей, содержащих информацию о мерах пожарной	кв. 59	1	шт	Удовлетворительное

		безопасности в лесах (плакат)				
350	Октябрьское участковое лесничество -	Установка и размещение стендов, знаков и указателей, содержащих информацию о мерах пожарной безопасности в лесах (плакат)	кв. 63	1	шт	Удовлетворительное
351	Октябрьское участковое лесничество -	Установка и размещение стендов, знаков и указателей, содержащих информацию о мерах пожарной безопасности в лесах (плакат)	кв. 79	1	шт	Удовлетворительное
352	Октябрьское участковое лесничество -	Установка и размещение стендов, знаков и указателей, содержащих информацию о мерах пожарной безопасности в лесах (плакат)	кв. 87	1	шт	Удовлетворительное
353	Кологривское участковое лесничество -	Установка и размещение стендов, знаков и указателей, содержащих информацию о мерах пожарной безопасности в лесах (плакат)	кв. 74	1	шт	Удовлетворительное

354	Кологривское участковое лесничество -	Установка и размещение стендов, знаков и указателей, содержащих информацию о мерах пожарной безопасности в лесах (плакат)	кв. 73	1	шт	Удовлетворительное
355	1-е Ильинское участковое лесничество -	Установка и размещение стендов, знаков и указателей, содержащих информацию о мерах пожарной безопасности в лесах (плакат)	кв. 35	1	шт	Удовлетворительное
356	1-е Ильинское участковое лесничество -	Установка и размещение стендов, знаков и указателей, содержащих информацию о мерах пожарной безопасности в лесах (плакат)	кв. 58	1	шт	Удовлетворительное
357	1-е Ильинское участковое лесничество -	Установка и размещение стендов, знаков и указателей, содержащих информацию о мерах пожарной безопасности в лесах (плакат)	кв. 88	1	шт	Удовлетворительное
358	2-е Ильинское участковое	Установка и размещение	кв. 86	1	шт	Удовлетворительное

	лесничество -	стендов, знаков и указателей, содержащих информацию о мерах пожарной безопасности в лесах (плакат)				
359	Илешевское участковое лесничество -	Установка и размещение стендов, знаков и указателей, содержащих информацию о мерах пожарной безопасности в лесах (плакат)	кв. 160	1	шт	Удовлетворительное
360	Илешевское участковое лесничество -	Установка и размещение стендов, знаков и указателей, содержащих информацию о мерах пожарной безопасности в лесах (плакат)	кв. 141	1	шт	Удовлетворительное
361	Илешевское участковое лесничество -	Установка и размещение стендов, знаков и указателей, содержащих информацию о мерах пожарной безопасности в лесах (плакат)	кв. 153	1	шт	Удовлетворительное
362	Ужугское участковое лесничество -	Установка и размещение стендов, знаков и указателей,	кв. 97	1	шт	Удовлетворительное

		содержащих информацию о мерах пожарной безопасности в лесах (плакат)				
363	Ужугское участковое лесничество -	Установка и размещение стендов, знаков и указателей, содержащих информацию о мерах пожарной безопасности в лесах (плакат)	кв. 106	1	шт	Удовлетворительное
364	1-е Ильинское участковое лесничество	шлагбаум, обеспечивающий ограничение пребывания граждан в лесах в целях обеспечения пожарной безопасности	- кв. 57	1	шт	Удовлетворительное
365	2-е Ильинское участковое лесничество -	шлагбаум, обеспечивающий ограничение пребывания граждан в лесах в целях обеспечения пожарной безопасности	кв. 66	1	шт	Удовлетворительное
366	Кологривское участковое лесничество -	шлагбаум, обеспечивающий ограничение пребывания граждан в лесах в целях обеспечения пожарной безопасности	кв. 109	1	шт	Удовлетворительное

367	2-е Ильинское участковое лесничество -	шлагбаум, обеспечивающий ограничение пребывания граждан в лесах в целях обеспечения пожарной безопасности	кв.176	1	шт	Удовлетворительное
368	Илешевскоеучастковое лесничество -	шлагбаум, обеспечивающий ограничение пребывания граждан в лесах в целях обеспечения пожарной безопасности	кв.135	1	шт	Удовлетворительное
369	Ужугское участковое лесничество -	шлагбаум, обеспечивающий ограничение пребывания граждан в лесах в целях обеспечения пожарной безопасности	кв.97	1	шт	Удовлетворительное
370	Ужугское участковое лесничество -	шлагбаум, обеспечивающий ограничение пребывания граждан в лесах в целях обеспечения пожарной безопасности	кв.57	1	шт	Удовлетворительное
371	Илешевскоеучастковое лесничество -	шлагбаум, обеспечивающий ограничение пребывания граждан в лесах в целях обеспечения	кв.54	1	шт	Удовлетворительное

		пожарной безопасности				
372	1-е Ильинское участковое лесничество	шлагбаум, обеспечивающий ограничение пребывания граждан в лесах в целях обеспечения пожарной безопасности	кв. 26	1	шт	Удовлетворительное
373	1-е Ильинское участковое лесничество	шлагбаум, обеспечивающий ограничение пребывания граждан в лесах в целях обеспечения пожарной безопасности	кв. 27	1	шт	Удовлетворительное
374	Илешевское участковое лесничество -	шлагбаум, обеспечивающий ограничение пребывания граждан в лесах в целях обеспечения пожарной безопасности	кв.76	1	шт	Удовлетворительное
375	Ужугское участковое лесничество -	Зона отдыха граждан, пребывающих в лесах	кв. 106	1	шт	Удовлетворительное
376	1-е Ильинское участковое лесничество	Зона отдыха граждан, пребывающих в лесах	кв.56	1	шт	Удовлетворительное
377	Кологривское участковое лесничество -	Зона отдыха граждан, пребывающих в лесах	кв.73	2	шт	Удовлетворительное

378	Илешевское участковое лесничество -	Зона отдыха граждан, пребывающих в лесах	кв.152	1	шт	Удовлетворительное
-----	---	---	--------	---	----	--------------------

II. Проектируемые меры противопожарного обустройства лесов с учетом затрат на их выполнение

2.1. Создание, содержание и эксплуатация лесных дорог, предназначенных для охраны лесов от пожаров

Создание лесной дороги, предназначенной для охраны лесов от пожаров, заключается в прорубке трассы лесной дороги, предназначенной для охраны лесов от пожаров (далее - дорога), от кустарника и деревьев бензопилой, заготовка лежней для настила, их укладка с закреплением полотна дороги, укладка в ямы кряжей и кустарника на заболоченных участках, планировка полотна дороги трактором. Ширина земельного полотна дороги не менее 4,5 м, ширина проезжей части дороги не менее 3 м, ширина обочин дороги не менее 0,75 м. Дорога должна обеспечивать свободный проезд лесопожарной техники и иных видов автотранспорта для перевозки противопожарных грузов и оборудования.

Реконструкция лесной дороги, предназначенной для охраны лесов от пожаров заключается в расчистке трассы лесной дороги, предназначенной для охраны лесов от пожаров (далее - дорога), от кустарника и нависших деревьев с соблюдением параметров дороги, заложенных при ее строительстве, шириной земельного полотна дороги не менее 4,5 м, шириной проезжей части дороги не менее 3 м, шириной обочин дороги не менее 0,75 м. Дорога должна обеспечивать свободный проезд лесопожарной техники и иных видов автотранспорта для перевозки противопожарных грузов и оборудования.

Критерии качества и оценки мероприятий определены следующими нормативно-правовыми актами: 1) Приказ Рослесхоза от 06.05.2022 N 556 "Об утверждении Регламента организации и проведения мероприятий по государственной инвентаризации лесов центральным аппаратом Рослесхоза, территориальными органами Рослесхоза и подведомственными Рослесхозу организациями"; 2) Приказ Минприроды России от 01.12.2020 № 993 "Об утверждении Правил заготовки древесины и особенностей заготовки древесины в лесничествах, указанных в статье 23 Лесного кодекса Российской Федерации"; 3) Приказ Минприроды России от 17.01.2022 № 23 "Об утверждении видов лесосечных работ, порядка и последовательности их выполнения, формы технологической карты лесосечных работ, формы акта заключительного осмотра лесосеки и порядка заключительного осмотра лесосеки".

2.2. Прокладка просек, противопожарных разрывов, устройство противопожарных минерализованных полос

В соответствии с приказом Рослесхоза от 27.04.2012 №174 «Об утверждении Нормативов противопожарного обустройства лесов» и документами лесного планирования Костромской области (Лесной план Костромской области, лесохозяйственные регламенты лесничеств, проекты освоения лесов арендаторов лесных участков) (далее - документы лесного планирования) не предусмотрены мероприятия по прокладке просек, противопожарных разрывов.

Устройство противопожарной минерализованной полосы проводится двухотвальным плугом или иным почвообрабатывающим орудием шириной 1,4 м., глубиной до минерального слоя почвы. На сухих почвах прокладывается две полосы с расстоянием между ними 5-10 м. Критерии качества и оценки мероприятия определены Приказом Рослесхоза от 06.05.2022 N 556 "Об утверждении Регламента организации и проведения мероприятий по государственной инвентаризации лесов центральным аппаратом Рослесхоза, территориальными органами Рослесхоза и подведомственными Рослесхозу организациями".

2.3. Создание, содержание и эксплуатация пунктов сосредоточения противопожарного инвентаря на территории лесничества обеспечивается лицами, использующими леса. Комплектование силами и средствами пожаротушения пунктов сосредоточения противопожарного инвентаря обеспечивается лицами использующими леса, в соответствии с приказом Минприроды России от 28.03.2014 N 161 "Об утверждении видов средств предупреждения и тушения лесных пожаров, нормативов обеспеченности данными средствами лиц, использующих леса, норм наличия средств предупреждения и тушения лесных пожаров при использовании лесов".

2.4. Устройство пожарных водоемов и подъездов к источникам противопожарного водоснабжения

Устройство пожарных водоемов и подъездов к источникам противопожарного водоснабжения проводится путем устройства подъездов к естественным водоисточникам в виде оборудования специальных площадок размером 12 x 12 метров, путем расчистки от валежной древесины, камней, с созданием противооткатного упора, для забора воды пожарными автоцистернами и мотопомпами, а в необходимых случаях, также в углублении или создании запруд. Критерии качества и оценки мероприятия определены Приказом Рослесхоза от 06.05.2022 N 556 "Об утверждении Регламента организации и проведения мероприятий по государственной инвентаризации лесов центральным аппаратом Рослесхоза, территориальными органами Рослесхоза и подведомственными Рослесхозу организациями".

2.5. Прочистка просек, прочистка противопожарных минерализованных полос и их обновление

Прочистка просек проводится путем сохранения и приведения в соответствующее состояние параметров просеки (разрыва), созданных при ее прокладке, путем освобождения от лесной растительности прямолинейной полосы шириной 10-100 метра, с целью создания препятствия для остановки распространения возможных лесных пожаров.

Прочистка противопожарных минерализованных полос проводится путем прочистки и обновления противопожарной минерализованной полосы шириной 1,4 м., глубиной до минерального слоя почвы.

Критерии качества и оценки мероприятий определены следующими нормативно-правовыми актами: 1) Приказ Рослесхоза от 06.05.2022 N 556 "Об утверждении Регламента организации и проведения мероприятий по государственной инвентаризации лесов центральным аппаратом Рослесхоза, территориальными органами Рослесхоза и подведомственными Рослесхозу организациями"; 2) Приказ Минприроды России от 01.12.2020 № 993 "Об утверждении Правил заготовки древесины и особенностей заготовки древесины в лесничествах, указанных в статье 23 Лесного кодекса Российской Федерации"; 3) от 17.01.2022 № 23 "Об утверждении видов лесосечных работ, порядка и последовательности их выполнения, формы технологической карты лесосечных работ, формы акта заключительного осмотра лесосеки и порядка заключительного осмотра лесосеки".

2.6. Эксплуатация пожарных водоемов и подъездов к источникам водоснабжения

В соответствии документами лесного планирования не предусмотрены работы по эксплуатации пожарных водоемов и подъездов к источникам водоснабжения. В случае естественного разрушения пожарного водоема и подъезда к источнику водоснабжения, данное мероприятие вновь планируется.

2.7. Благоустройство зон отдыха граждан, пребывающих в лесах в соответствии со статьей 11 Лесного кодекса Российской Федерации

Благоустройство зон отдыха граждан, пребывающих в лесах в соответствии со статьей 11 Лесного кодекса Российской Федерации, проводится путем расчистки площадки для зоны отдыха от кустарника, подроста и валежа, устройства места для разведения костра, места для сбора мусора, устройства противопожарной минерализованной полосы вокруг площадки для разведения костра, противопожарного аншлага, изготовления из круглого леса лавочек, путем распиловки 2-х бревен (длиной 3 м и диаметром 24 см) пополам с установкой на поперечные кряжи с закреплением гвоздями (возможны другие варианты исполнения). Критерии качества и оценки мероприятия определены Приказом Рослесхоза от 06.05.2022 N 556 "Об утверждении Регламента организации и проведения мероприятий по государственной инвентаризации лесов центральным аппаратом Рослесхоза, территориальными органами Рослесхоза и подведомственными Рослесхозу организациями".

2.8. Установка и эксплуатация шлагбаумов, устройство преград, обеспечивающих ограничение пребывания граждан в лесах в целях обеспечения пожарной безопасности

Установка шлагбаумов, устройство преград, обеспечивающих ограничение пребывания граждан в лесах в целях обеспечения пожарной безопасности проводится путем изготовления из леса круглого ошкуренного диаметром 100 мм, бруса или доски сечением 100х50 мм или из металлических труб диаметром 50 мм. Высота шлагбаума над уровнем земли должна быть 1 метр. Длина шлагбаума должна обеспечить перекрытие проезжей части в достаточной степени для недопущения проезда транспортных средств, а при открытом варианте беспрепятственный проезд транспортных средств. Стойки шлагбаума заглубляются в землю на 0,8 м. К стойкам шлагбаума крепится горизонтальная перекладина способом, обеспечивающим надежное ее крепление, поднятие и закрытие на навесной замок. Запирание шлагбаума производится путем фиксации перекладины в горизонтальном положении с помощью навесного замка (замок запирается через проушины, через цепь или иной способ обеспечивающий надежное закрытие шлагбаума). К горизонтальной перекладине крепится знак размером 300×600 мм с надписью «проезд запрещен». Знак может быть выполнен из ДВП, фанеры или оцинкованного железа. Знак окрашивается водостойкой белой краской и наносится через трафарет надпись черного цвета (возможно закрепление на знак самоклеящейся пленки, баннера с установленным изображением). Горизонтальная перекладина шлагбаума окрашивается краской с чередованием полос красного и белого цветов. Полосы на перекладине чередуются относительно продольной оси под углом 90 градусов. Стойки окрашиваются водоустойчивой краской белого либо красного цвета.

Эксплуатация шлагбаумов, устройство преград, обеспечивающих ограничение пребывания граждан в лесах в целях обеспечения пожарной безопасности, проводится путем приведения в соответствующее состояние параметров шлагбаумов, установленных при их изготовлении.

2.9. Установка и размещение стендов и других знаков и указателей, содержащих информацию о мерах пожарной безопасности в лесах

Мероприятия по установке и размещению стендов и других знаков и указателей, содержащих информацию о мерах пожарной безопасности в лесах проводятся в виде установки и размещению стендов, аншлагов и плакатов.

Установка и размещение стендов, содержащих информацию о мерах пожарной безопасности в лесах проводится путем установления стендов на землях лесного фонда вдоль дорог областного, федерального значения и других общественных местах, размером 2х3 метра. Нижняя часть стенда должна располагаться от уровня земли на высоте 1,2 метра. Стойки и каркас стенда изготавливаются из металлических частей. Стойки изготавливают из стальной трубы

(круглого или квадратного сечения) размерами 50×3,5 мм. Количество стоек – 3. Стойки заглубляются в землю в ямы глубиной 0,8 м, в дальнейшем ямы заливаются песчано-цементным раствором, либо утрамбовываются смесью земли с битым кирпичом или камнями. Каркас стенда изготавливается из металлических частей (уголка, трубы или иного профиля). Каркас стенда крепится путем сварки или болтовыми соединениями к стойкам. Каркас должен обеспечивать надежное крепление стенда к вертикальным стойкам. К металлическому каркасу стенда приваривается или крепится на саморезы лист (листы) оцинкованной стали (толщиной 0,55 мм) или прикрепляется на саморезы лист сотового поликарбоната (толщиной 0,8 см), на которые наносится самоклеющаяся пленка либо крепится баннер с соответствующим целевому назначению стенда тематическим изображением. Тематическое изображение стенда согласуется с ОГКУ лесничеством, подведомственным департаменту лесного хозяйства Костромской области, на территории которого устанавливается стенд.

Размещение стендов, содержащих информацию о мерах пожарной безопасности в лесах проводится путем восстановления или полной замены тематического изображения стендов, сохранение и приведение в соответствующее состояние параметров стендов, установленных при их изготовлении.

Установка и размещение аншлагов, содержащих информацию о мерах пожарной безопасности в лесах проводится путем установки на землях лесного фонда аншлагов, размером 1х1,5 метра. Стойки аншлага заглубляются в землю на 0,8 метра и на эту глубину утрамбовываются смесью земли с битым кирпичом или камнями. Количество стоек – 2. Нижняя часть аншлага должна располагаться от уровня земли на высоте 1,2 метра. Стойки изготавливаются из ошкуренного бревна диаметром в верхнем отрубе 12 см, либо из бруса сечением 10х10 см. Каркас изготавливается из деревянных частей (брус, доска). Каркас должен обеспечивать надежное крепление аншлага к вертикальным стойкам. К деревянному каркасу крепится на саморезы лист фанеры, оцинкованного железа, поликарбоната, на который наносится, либо крепится изображение, соответствующее целевому назначению аншлага (самоклеющаяся пленка, баннер, нанесение изображение краской или др.). Тематическое изображение аншлага согласуется с ОГКУ лесничеством, подведомственным департаменту лесного хозяйства Костромской области, на территории которого устанавливается аншлаг.

Установка и размещение плакатов, содержащих информацию о мерах пожарной безопасности в лесах проводится путем установки знаков и указателей, несущих информацию о фактической горимости лесов, классах пожарной опасности по условиям погоды, о запрете или ограничении посещения гражданами лесов, или въезда в них транспортных средств, устанавливаются на дорогах, ведущих в леса, размером 0,5х1 метр (далее – плакат). Стойки плаката заглубляются в землю на 0,8 метра и на эту глубину утрамбовываются смесью земли с битым кирпичом или камнями. Количество стоек – 2. Нижняя часть плаката должна располагаться от уровня земли на высоте 1,2 метра. Стойки изготавливаются из ошкуренного бревна диаметром в верхнем отрубе 12 см, либо из бруса сечением 10х10 см. Каркас изготавливается из деревянных частей

(пиломатериалов) 25x50мм. Каркас должен обеспечивать надежное крепление плаката к вертикальным стойкам. К деревянному каркасу крепится на саморезы лист фанеры или оцинкованного железа на который наносится, либо крепится изображение, соответствующее целевому назначению плаката (самоклеящаяся пленка, баннер, нанесение изображение краской или др.). Тематическое изображение плаката согласуется с ОГКУ лесничеством, подведомственным департаменту лесного хозяйства Костромской области, на территории которого устанавливается плакат.

Размещение плакатов, содержащих информацию о мерах пожарной безопасности в лесах проводится путем восстановления или полной замены тематического изображения плакатов, сохранение и приведение в соответствующее состояние параметров плакатов, установленных при их изготовлении.

Проектируемые меры противопожарного обустройства лесов, с учетом затрат на их выполнение на территории лесничества представлены в таблице 2.1.

2.10. Объем и пообъектное распределение проектируемых мер в разрезе лесничеств с указанием квартала, выдела представлено в таблице 2.2.

2.11. Календарный план выполнения мер противопожарного обустройства лесов на территории лесничества представлен в таблице 2.3.

Таблица 2.1.

Проектируемые меры противопожарного обустройства лесов,
с учетом затрат на их выполнение на территории Кологривского лесничества

№ПП	Период действия плана, год	Лесные дороги, предназначенные для охраны лесов от пожаров						прокладка просек, противопожарных разрывов, <u>устройство противопожарных минерализованных полос</u>)		устройство пожарных водоемов и подъездов к источникам противопожарного водоснабжения		прочистка просек, прочистка противопожарных минерализованных полос и их обновление		благоустройство зон отдыха граждан, пребывающих в лесах в соответствии со статьей 11 Лесного кодекса Российской Федерации)		установка и эксплуатация шагбаумов, устройство преград, обеспечивающих ограничение пребывания граждан в лесах в целях обеспечения пожарной безопасности	
		Создание, км	Тыс рублей	Содержание, км	Тыс рублей	Эксплуатация, км	Тыс рублей	км	Тыс рублей	шт.	Тыс рублей	км	Тыс рублей	шт	Тыс рублей	шт	Тыс рублей
А	1	2	3	4	5	6	7	8	9	12	13	20	21	24	25	26	27
1	2024	5,2	185,6	6,6	116,0			8,7	11,7	9	90,5	175,0	120,3	4	15,5	11	15,4
2	2024	5,2	185,6	6,6	116,0			8,7	11,7	9	90,5	175,0	120,3	4	15,5	11	15,4
3	2026	5,2	185,6	6,6	116,0			8,7	11,7	9	90,5	175,0	120,3	4	15,5	11	15,4
4	2027	5,2	185,6	6,6	116,0			8,7	11,7	9	90,5	175,0	120,3	4	15,5	11	15,4
5	2028	5,2	185,6	6,6	116,0			8,7	11,7	9	90,5	175,0	120,3	4	15,5	11	15,4

+ стенды, анилагы, плакаты 93 шт ежегодно на сумму 186 тыс.руб

Таблица 2.2.

Объем и пообъектное распределение проектируемых мер

№ПП	Период действия плана	Наименование участка лесничества	Лесные дороги, предназначенные для охраны лесов от пожаров						Прокладка просек, противопожарных разрывов, устройств		Создание, содержание и эксплуатация пожарных наблюдательных пунктов (вышек, мачт, павильонов и других наблюдательных пунктов), пунктов сосредоточения противопожарного инвентаря		Устройство пожарных водоемов и подъездов к источникам противопожарного водоснабжения		Проведение работ по гидромелиорации земель)		Снижение природной пожарной опасности и лесов путем регулирования породно-го состава лесных насаждений		Прокладка просек, противопожарных разрывов, устройств		прочистка просек, прочистка просек, противопожарных минерализованных полос и их обновление		эксплуатация пожарных водоемов и подъездов к источникам водоснабжения)		благоустройство зон отдыха граждан, пребывающих в лесах в соответствии со статьей 11 Лесного кодекса Российской Федерации)		установка и эксплуатация шлабаумов, устройств преград, обеспечивающих ограничение пребывания граждан в лесах в целях обеспечения пожарной безопасности		создание и содержание противопожарных заслонов и устройство листовых опушек)		установка и размещение стенов и других знаков и указателей, содержащих информацию о мерах пожарной безопасности в лесах	
			Создание, км	Квартал выдел	Содержание, км	Квартал выдел	Эксплуатация, км	Квартал выдел	км	Квартал выдел	шт.	Квартал выдел	шт.	Квартал выдел	га	Квартал выдел	га	Квартал выдел	га	Квартал выдел	шт.	Квартал выдел	шт.	Квартал выдел	шт.	Квартал выдел	шт.	Квартал выдел				
A	1	2	3	4	5	6	7	8	9	10	11	12	13	14	15	16	17	18	19	20	21	22	23	24	25	26	27	28	29	30	31	32
1	2024	ужугское	0,10	106(9)	1,37	107(37)			0,32	108(17)			1,00	115(1)							0,20	114(4)					1,00	107(37)			12	Плакат 107(21)108(17)10 6(44)106(36)106(26)106(11)97(28) 97(9)102(25)103(25)115(14)107(22)
2	2024	ужугское	0,18	93(17)																	0,4	8				1,00	99(1)			9	аншлаг 103(26)102(21)99 (1)99(5)100(14)11 5930(1)14(4)107(22)	
3	2024	ужугское	0,48	8																	0,3	15				1,00	90(35)			1	стенд106(40)	

11	10	9	8	7	6	5	4
2024	2024	2024	2024	2024	2024	2024	2024
ужугское	ужугское	ужугское	ужугское	ужугское	ужугское	ужугское	ужугское
						0,25	0,32
						18	17
0.2	0.6	0.1	0.6	2,00	0.5	0.3	0.1
23	17	10	11	19	14	13	7

27	26	25	24	23	22	21	20
2024	2024	2024	2024	2024	2024	2024	2024
ужугское	ужугское	ужугское	ужугское	ужугское	ужугское	ужугское	ужугское
0,15	0,57	0,35	0,16	0,23	0,30	1,40	0,60
42	43	106(45)	2	4	116(5)	38	31

35	34	33	32	31	30	29	28
2024	2024	2024	2024	2024	2024	2024	2024
ужугское	ужугское	ужугское	ужугское	ужугское	ужугское	ужугское	ужугское
0,10	1,20	0,70	0,60	0,87	0,10	0,17	0,25
6	11	25	27	34	36	38	40

43	42	41	40	39	38	37	36
2024	2024	2024	2024	2024	2024	2024	2024
ужугское	ужугское	ужугское	ужугское	ужугское	ужугское	ужугское	ужугское
0,90	0,21	0,67	0,15	0,30	0,15	0,20	0,15
33	97(36)	26	23	16	17	15	8

51	50	49	48	47	46	45	44
2024	2024	2024	2024	2024	2024	2024	2024
ужугское	ужугское	ужугское	ужугское	ужугское	ужугское	ужугское	ужугское
0,50	0,75	0,12	0,16	0,20	0,50	0,80	2,20
13	88(17)	10	9	13	16	25	28

59	58	57	56	55	54	53	52
2024	2024	2024	2024	2024	2024	2024	2024
ужугское	ужугское	ужугское	ужугское	ужугское	ужугское	ужугское	ужугское
0,05	0,90	0,40	0,16	0,15	0,10	0,10	0,80
13	7	89(9)	15	14	19	20	4

67	66	65	64	63	62	61	60
2024	2024	2024	2024	2024	2024	2024	2024
ужугское	ужугское	ужугское	ужугское	ужугское	ужугское	ужугское	ужугское
0,65	0,11	0,10	0,38	0,35	0,14	0,15	0,22
10	13	24	21	99(19)	9	14	12

83	82	81	80	79	78	77	76
2024	2024	2024	2024	2024	2024	2024	2024
октябрьское	октябрьское	октябрьское	ужугское	ужугское	ужугское	ужугское	ужугское
		1,00					
		25(13,15,17)					
		1,50					
		69(36)					
		1,00					
		87(10)					
		1,00					
		97(13)					
4,00	5,00	1,00	0,20	0,47	0,12	0,35	0,85
66,00	65,00	87,00	107(29)	10	4	6	18
		1,00					
		15(16)					
	2,00	1,00					
	99(18)	47(32)					

91	90	89	88	87	86	85	84
2024	2024	2024	2024	2024	2024	2024	2024
октябрьское	октябрьское	октябрьское	октябрьское	октябрьское	октябрьское	октябрьское	октябрьское
4,00	2,00	2,00	2,00	2,00	2,00	2,00	2,00
9,00	78,00	88,00	50,00	51,00	63,00	14,00	76,00
				6	8		
				KB65в24-1, KB64в7-1, KB16в8-1, KB15в15-1, KB76в2-1	плакат KB27в7-1, KB26в13-1, KB31в1-1, KB9в12-1, KB74в2-1, KB60в2-1, KB114в22-1		

99	98	97	96	95	94	93	92
2024	2024	2024	2024	2024	2024	2024	2024
варзенгское	варзенгское	варзенгское	варзенгское	варзенгское	варзенгское	2-е ильинское	2-е ильинское
					0,30		0,50
					5,26,27, 32		все квартала
					0,40		0,66
					5,25,26, 27,32		все квартала
					1,50		0,88
					все квартала		все квартала
					1,00		1,00
					26(3)		117(1)
					10,00		17,50
					все квартала		все квартала
					1,00		
					15,00		
					1,00		1,00
					18(10)		127(10)
2					3	4	5
аншлаг 6(1)- 1,26(20)-1					плакат 16(16)- 1,15(22)-1,27(11)- 1	аншлаг кв.180- 1, кв.153-3, кв.127- 10, кв.31-1	плакат кв.28-4, кв.157-23, кв.126- 18, кв.14- 13, кв.149-24

107	106	105	104	103	102	101	100
2024	2024	2024	2024	2024	2024	2024	2024
1-Ильинское	1-Ильинское	1-Ильинское	1-Ильинское	1-Ильинское	1-Ильинское	1-Ильинское	понговское
					0,10	0,10	1,00
					120,31	100,33	кв 7 в 1,2,35
					0,20	0,10	1,00
					115,35	102,23	кв109в6,5,4,3
					0,10	0,10	1,80
					119,17	101,15	кв8в8кв14в6,7,8
						1,00	2,00
							кв84в20кв96в22
					10,00	10,00	35,00
					35(7,8,9)	57(15)	38,19,20,29,30,32, 34,42кв19в1,8,3,1 1кв74в20,18,15,1 6кв74в17,15,19кв
							2,00
							кв7в1кв62в62в12
1	1	1	1,00	1	1	1	14
56(17)	39(16)	85(32)	6(4)	96(5)	115(16)	49(23)	кв6в2кв12в9кв11 1в32кв110в18кв9 2в10кв68в11кв97 в30кв84в40кв77в 35кв74в20 кв7в14кв6в27кв1 11в40кв121в16кв 93в34кв80в50кв1 06в7кв68в10

115	114	113	112	111	110	109	108
2025	2024	2024	2024	2024	2024	2024	2024
ужугское	илешевское	илешевское	кологривское	1-Ильинское	1-Ильинское	1-Ильинское	1-Ильинское
0,25		0,40	0,47				
93(27)			все Кв.				
1,43		0,66	0,71				
108(31)		39(22)	все Кв.				
0,06		2,00	1,00				
109(6)		47(8)	все Кв.				
1,00		1	1,00				
102(44)		132(18)	93(33)				
0,20		17,00	15,69				
114(4)		183(16)184(3;12-18)185(3;5;6;17-26)	все Кв.				
1,00		1,00	1,00				
99(27)		141(2)	кв.64				
1		1,00					
93(1)		135(25)					
11	5	5	9	1	1,00		1
плакат89(13)106(11)106(34)108(21)99(27)100(23)102(25)103(11)114(3)115(1)116(4)	аншлаг:141-4;190-2;114-32;113-2	плакат:141-1;160-5;135-25;114-16;25-4	плакат кв.74-2шт;кв.75-2шт;кв.73-4шт;аншлаг кв92-3шт;кв.93-2шт	85(32)	6(4)		96(5)

123	122	121	120	119	118	117	116
2025	2025	2025	2025	2025	2025	2025	2025
ужугское	ужугское	ужугское	ужугское	ужугское	ужугское	ужугское	ужугское
					0,25	0,35	0,20
					29	28	30
					0,05	0,83	0,13
					7	8	2
							1,00
							79(12)
0.1	0.6	2,00	0.5	0.3	0.1	0.3	0.4
10	11	19	14	13	7	15	8
							1
							78((25)
							8
							аншлаг 116(5)115(3) 102(36)106(43)10 6(15)97(33)98(18) 89(4)

139	138	137	136	135	134	133	132
2025	2025	2025	2025	2025	2025	2025	2025
ужугское	ужугское	ужугское	ужугское	ужугское	ужугское	ужугское	ужугское
0,35	0,16	0,23	0,30	1,40	0,60	0,15	0,80
106(45)	2	4	116(5)	38	31	30	24

147	146	145	144	143	142	141	140
2025	2025	2025	2025	2025	2025	2025	2025
ужугское	ужугское	ужугское	ужугское	ужугское	ужугское	ужугское	ужугское
0,70	0,60	0,87	0,10	0,17	0,25	0,15	0,57
25	27	34	36	38	40	42	43

171	170	169	168	167	166	165	164
2025	2025	2025	2025	2025	2025	2025	2025
ужугское	ужугское	ужугское	ужугское	ужугское	ужугское	ужугское	ужугское
0,40	0,16	0,15	0,10	0,10	0,80	0,50	0,75
89(9)	15	14	19	20	4	13	88(17)

179	178	177	176	175	174	173	172
2025	2025	2025	2025	2025	2025	2025	2025
ужугское	ужугское	ужугское	ужугское	ужугское	ужугское	ужугское	ужугское
0,10	0,38	0,35	0,14	0,15	0,22	0,05	0,90
24	21	99(19)	9	14	12	13	7

195	194	193	192	191	190	189	188
2025	2025	2025	2025	2025	2025	2025	2025
октябрьское	ужугское	ужугское	ужугское	ужугское	ужугское	ужугское	ужугское
1,00							
25(7,8)							
1,50							
26(13)							
1,50							
65(3,4,10)							
1,00							
86(17)							
1,00	0,20	0,47	0,12	0,35	0,85	0,05	0,64
87,00	107(29)	10	4	6	18	27	1
1,00							
66(28)							
1,00							
104(17)							

203	202	201	200	199	198	197	196
2025	2025	2025	2025	2025	2025	2025	2025
октябрьское	октябрьское	октябрьское	октябрьское	октябрьское	октябрьское	октябрьское	октябрьское
2,00	2,00	2,00	2,00	2,00	2,00	4,00	5,00
88,00	50,00	51,00	63,00	14,00	76,00	66,00	65,00
							1,00
							15(16)
	5	8					
	аншлаг KB26в6-1, KB27в9-1, KB69в36-1, KB91в47-1, KB75в6-1,	плакат KB25в2, KB25в7-1, KB22в14-1, KB31в1-1, KB91в15-1, KB86в7-1, KB76в1-1,					

211	210	209	208	207	206	205	204
2025	2025	2025	2025	2025	2025	2025	2025
варзенгское	варзенгское	варзенгское	варзенгское	2-е ильинское	2-е ильинское	октябрьское	октябрьское
			0,30		0,52		
			5,26,27, 32		все квартала		
			0,40		0,37		
			5,25,26, 27,32		все квартала		
			0,50		0,87		
			все квартала		все квартала		
			1,00		1,00		
			18(7)		4(18)		
			10,00		17,50	4,00	2,00
			все квартала		все квартала	9,00	78,00
			1,00		1,00		
			15(22)		(9(34))		
			3	5	4		
			плакат 16(16)- 1,15(22)-1,17(12)- 1	плакаткв.90-20, кв.29-53,кв.149-2, кв.170-13,кв.141- 11	аншлагкв.110- 1,кв.29-6,кв.36- 29,кв.167-57		

219	218	217	216	215	214	213	212
2025	2025	2025	2025	2025	2025	2025	2025
1-Ильинское	1-Ильинское	1-Ильинское	1-Ильинское	1-Ильинское	понговское	варзенгское	варзенгское
0,10	0,10	0,10	0,10	0,10	1,00		
100,33	74,25	50,32	19,18	9,25	кв7 в7		
0,20	0,20	0,10	0,20	0,20	1,10		
102,23	75,29	50,32	85,29	26,18	кв109в3,2,1.		
	0,15	0,20	0,20	0,20	1,80		
	115,16	102,17	50,13	89,27	кв8в8кв26в1,2,5		
				1,00	2,00		
				3,16	кв19в16кв12в24		
3,80	2,30	5,90	2,00	3,50	27,00		
30(7,20,)	35(4,7,8)	27(21)			кв51в39кв52в27к в54в19кв39в20кв 38в22		
			1,00	1,00			
			кв.56	100,21			
				1,00	2,00		
				89,18	кв2в47кв109в6		
1	1	1	1	1,00	18	2	
47(1)	88(27)	84(14)	3(17)	32(15)	кв62в12кв8в8кв9 2в42кв25в1кв80в 55кв76в17кв36в1 кв87в3кв82в59кв 121в10 аншлаг- кв2в47кв8в3кв76 в16кв75в1кв51в2 4кв96в39кв70в14 кв78в20	аншлаг 6(1)- 1,26(20)-1	

227	226	225	224	223	222	221	220
2025	2025	2025	2025	2025	2025	2025	2025
илешевское	илешевское	кологривское	1-Ильинское	1-Ильинское	1-Ильинское	1-Ильинское	1-Ильинское
0,55		0,18					0,10
		все Кв.					120,31
0,70							0,20
26(24)							115,35
1,11		1,10					
115(4)		все Кв.					
1							
65(22)							
25,00		15,69					2,50
82(2,6;7,9;14;15;20;22;23)		все Кв.			76(4,12)	26(6,18)	31(30)
		2,00					
		73(31:6)					
5	6	8	1	1	1	1	1
аншлаг:135-2;136-15;93-12;76-27-2	плакат:141-4;152-11;89-15;114-27;161-4	плакат кв.92-4шт; аншлаг-кв.74-2шт;кв-64-2шт;	96(5)	115(16)	49(23)	108(22)	111(14)

235	234	233	232	231	230	229	228
2026	2026	2026	2026	2026	2026	2026	2026
ужугское	ужугское	ужугское	ужугское	ужугское	ужугское	ужугское	ужугское
							1,45
							93(30)
							1,10
							101(48)
		0,23	0,40	0,45	0,31	0,24	0,50
		17	7	11	6	5	110(4)
							1,00
							90(10)
0,6	2,00	0,5	0,3	0,1	0,3	0,4	0,20
11	19	14	13	7	15	8	114(4)
							1,00
							99(5)
						8	8
						аншлаг90(35)90(1 106(35)106(11)9 7(28)107(30)108(8)101(38)	плакат 90(7)97(28)106(2 4)106(38)115(2)1 14(4)102(40)108(12)

267	266	265	264	263	262	261	260
2026	2026	2026	2026	2026	2026	2026	2026
ужугское	ужугское	ужугское	ужугское	ужугское	ужугское	ужугское	ужугское
0,15	0,30	0,15	0,20	0,15	0,10	1,20	0,70
23	16	17	15	8	6	11	25

275	274	273	272	271	270	269	268
2026	2026	2026	2026	2026	2026	2026	2026
ужугское	ужугское	ужугское	ужугское	ужугское	ужугское	ужугское	ужугское
0,16	0,20	0,50	0,80	2,20	0,90	0,21	0,67
9	13	16	25	28	33	97(36)	26

291	290	289	288	287	286	285	284
2026	2026	2026	2026	2026	2026	2026	2026
ужугское	ужугское	ужугское	ужугское	ужугское	ужугское	ужугское	ужугское
0,38	0,35	0,14	0,15	0,22	0,05	0,90	0,40
21	99(19)	9	14	12	13	7	89(9)

299	298	297	296	295	294	293	292
2026	2026	2026	2026	2026	2026	2026	2026
ужугское	ужугское	ужугское	ужугское	ужугское	ужугское	ужугское	ужугское
0,10	0,17	0,30	0,99	0,10	0,65	0,11	0,10
4	5	6	98(7)	16	10	13	24

307	306	305	304	303	302	301	300
2026	2026	2026	2026	2026	2026	2026	2026
ужугское	ужугское	ужугское	ужугское	ужугское	ужугское	ужугское	ужугское
0,20	0,47	0,12	0,35	0,85	0,05	0,64	0,20
107(29)	10	4	6	18	27	1	3

315	314	313	312	311	310	309	308
2026	2026	2026	2026	2026	2026	2026	2026
октябрьское	октябрьское	октябрьское	октябрьское	октябрьское	октябрьское	октябрьское	октябрьское
							1,16
							24(12,27,28)
							1,50
							25(7)
							1,00
							65(7,6,12)
							1,00
							15(7)
2,00	2,00	2,00	2,00	2,00	4,00	5,00	1,00
50,00	51,00	63,00	14,00	76,00	66,00	65,00	87,00
							1,00
							86(12)
						1,00	1,00
						69(24)	32(17)
8							
плакат KB67в23- 1,KB65в10- 1,KB66в28- 1,KB16в9- 1,KB9в5- 1,KB99в13- 1,KB99в3- 1,KB86в12-1,							

323	322	321	320	319	318	317	316
2026	2026	2026	2026	2026	2026	2026	2026
варзенское	варзенское	варзенское	2-е ильинское	2-е ильинское	октябрьское	октябрьское	октябрьское
		0,36		0,52			
		5,26,27, 32		все квартала			
		0,38		0,66			
		5,26,27, 32		все квартала			
		0,61		0,87			
		все квартала		все квартала			
		1,00		1,00			
		27(4)		6(25)			
		10,00		17,50	4,00	2,00	2,00
		все квартала		все квартала	9,00	78,00	88,00
		1,00		2,00			
		26,00		4(27),64(20)			
		3	4	5			8
		плакат 16(16)-1,15(22)-1,27(11)-1	аншлаг кв.21-31,кв.49-17,кв.168-52,кв.176-27	плакаткв.157-28,кв.78-26,кв.173-1,кв.45-36,кв.67-13			аншлаг KB34e16-1,KB4e16-1,KB91e21-1,KB55e2-1,KB74e2-1,KB60e22-1,KB97e47-1,KB123e10-1

331	330	329	328	327	326	325	324
2026	2026	2026	2026	2026	2026	2026	2026
1-Ильинское	1-Ильинское	1-Ильинское	1-Ильинское	понговское	варзенгское	варзенгское	варзенгское
0,10	0,10	0,10	0,10	1,00			
74,25	50,32	19,18	9,25	кв12 в1,3,23,24			
0,10	0,10	0,20	0,20	1,00			
75,29	50,32	85,29	26,18	кв108в16,15,14.			
0,20	0,20	0,20	0,20	1,80			
76,19	49,24	15,12	89,30	кв8в8кв2кв27в1, 2			
			1,00	2,00			
			22,11	кв40в20кв39в6			
2,00	3,00	2,50	3,50	41,00			
49(25,34)	115(16,21)			кв41в61кв42в59к в76в65кв78в70кв 79в51кв96в42			
				1,00			
				кв111в1			
			1,00	3,00			
			102,21	кв87в3кв97в27кв 40в23			
1	1	1	1	18		3	
57(12)	88(3)	90(5)	25(6)	кв2в47кв19в16кв 111в18кв61в26кв 110в6кв79в20кв1 09в1кв68в7кв73в 17кв107в2 аншлаги кв5в22кв9в2кв69 в7кв78в28кв82в1 4кв90в11		аншлаг 6(1)- 1,26(20)-1,17(12)- 1	

339	338	337	336	335	334	333	332
2026	2026	2026	2026	2026	2026	2026	2026
илешевское	кологривское	1-Ильинское	1-Ильинское	1-Ильинское	1-Ильинское	1-Ильинское	1-Ильинское
0,11						0,10	0,10
						120,31	100,33
0,76	0,60						
31(2-4;11)	все Кв.						
1,00	0,09					0,20	0,20
82(6)	все Кв.					119,17	101,15
1	1,00						
173(25)	70(19)						
20,50	8,99					2,50	3,70
12)190(2;6;7;11;1 2 191(1;2;5;8;9)193	все Кв.					14(18)	6(12)
1,00	1,00						
76(28)	112(1)						
6	7	1	1	1	1	1	1
плакат:153-6;47- 8;198-48;184- 15;152-2,3	плакаты-кв.40- 1шт;кв.93- 4шт,аншлаг- кв.75-2шт;	88(27)	84(14)	3(17)	95(1)	119(17)	50(7)

347	346	345	344	343	342	341	340
2027	2027	2027	2027	2027	2027	2027	2026
ужугское	ужугское	ужугское	ужугское	ужугское	ужугское	ужугское	илешевское
				0,57	0,12	0,12	
				14	13	93(15)	
						1,20	
						102(51)	
			1,00	0,47	0,12	1,20	
			35	24	36	111(34)	
					1,00	1,00	
					16(21)	26(4)	
2,00	0.5	0.3	0.1	0.3	0.4	0,20	
19	14	13	7	15	8	114(4)	
					1,00	1,00	1,00
					99(5)	99(27)	кв.141
			1	1	1	1	
			98(7)	99(4)	90(7)	115(14)	
					8	10	5
					аншлаг 99(1)99(5)102(21) 115(30)103(26)10 0(14)114(4)107(2) 2)	плакат106(24)- 2шт,97(28)115(14) 103(25)106(11)10 8(17)97(9)- 2шт,22(27)	аншлаг:55- 29;165-12;82- 5;201-6

355	354	353	352	351	350	349	348
2027	2027	2027	2027	2027	2027	2027	2027
ужугское	ужугское	ужугское	ужугское	ужугское	ужугское	ужугское	ужугское
0,60	0,40	0,15	1,60	0.2	0.6	0.1	0.6
115(14)	32	38	24	23	17	10	11

363	362	361	360	359	358	357	356
2027	2027	2027	2027	2027	2027	2027	2027
ужугское	ужугское	ужугское	ужугское	ужугское	ужугское	ужугское	ужугское
0,23	0,30	1,40	0,60	0,15	0,80	0,10	0,80
4	116(5)	38	31	30	24	23	15

387	386	385	384	383	382	381	380
2027	2027	2027	2027	2027	2027	2027	2027
ужугское	ужугское	ужугское	ужугское	ужугское	ужугское	ужугское	ужугское
0,20	0,50	0,80	2,20	0,90	0,21	0,67	0,15
13	16	25	28	33	97(36)	26	23

395	394	393	392	391	390	389	388
2027	2027	2027	2027	2027	2027	2027	2027
ужугское	ужугское	ужугское	ужугское	ужугское	ужугское	ужугское	ужугское
0,15	0,10	0,10	0,80	0,50	0,75	0,12	0,16
14	19	20	4	13	88(17)	10	9

403	402	401	400	399	398	397	396
2027	2027	2027	2027	2027	2027	2027	2027
ужугское	ужугское	ужугское	ужугское	ужугское	ужугское	ужугское	ужугское
0,35	0,14	0,15	0,22	0,05	0,90	0,40	0,16
99(19)	9	14	12	13	7	89(9)	15

411	410	409	408	407	406	405	404
2027	2027	2027	2027	2027	2027	2027	2027
ужугское	ужугское	ужугское	ужугское	ужугское	ужугское	ужугское	ужугское
0,17	0,30	0,99	0,10	0,65	0,11	0,10	0,38
5	6	98(7)	16	10	13	24	21

419	418	417	416	415	414	413	412
2027	2027	2027	2027	2027	2027	2027	2027
ужугское	ужугское	ужугское	ужугское	ужугское	ужугское	ужугское	ужугское
0,47	0,12	0,35	0,85	0,05	0,64	0,20	0,10
10	4	6	18	27	1	3	4

427	426	425	424	423	422	421	420
2027	2027	2027	2027	2027	2027	2027	2027
октябрьское	октябрьское	октябрьское	октябрьское	октябрьское	октябрьское	октябрьское	ужугское
						1,00	
						24(24,30,31,32,33)	
						0,78	
						86(45)	
						1,50	
						66(28,35,36)	
						1,00	
						53(6)	
2,00	2,00	2,00	2,00	4,00	5,00	1,00	0,20
51,00	63,00	14,00	76,00	66,00	65,00	87,00	107(29)
					1,00	1,00	
					33(1)	55(2)	

435	434	433	432	431	430	429	428
2027	2027	2027	2027	2027	2027	2027	2027
варзенгское	варзенгское	2-е ильинское	2-е ильинское	октябрьское	октябрьское	октябрьское	октябрьское
	0,30		0,52				
	5,26,27, 32		все квартала				
	0,40		0,66				
	5,25,26, 27,32		все квартала				
	0,50		0,31				
	все квартала		все квартала				
			1,00				
			32(49)				
	10,00		17,50	4,00	2,00	2,00	2,00
	все квартала		все квартала	9,00	78,00	88,00	50,00
			1,00				
			126(18)				
	3	4	7		7	8	
	плакат 16(16)- 1,15(22)- 1,17(12)-1	аншлаг кв.9- 34, кв.59-6, кв.25- 6, кв.153-1	плакат кв.180- 3(2), кв.146- 27, кв.126-12, кв.3- 25, кв.22-43(2)		аншлаг KB67в14- 1, KB67в19- 1, KB9в15- 1, KB20в1- 1, KB47в32- 1, KB97в48- 1, KB114в2	плакат KB22в1- 1, KB34в16- 1, KB26в12- 1, KB68в13- 1, KB69в24- 1, KB47в32, KB60в 26-1, KB86в14,	

443	442	441	440	439	438	437	436
2027	2027	2027	2027	2027	2027	2027	2027
1-Ильинское	1-Ильинское	1-Ильинское	понговское	варзенгское	варзенгское	варзенгское	варзенгское
0,10	0,10	0,10	1,00				
50,32	19,18	9,25	кв23 в1,2,3,4,5,6,7.				
0,10	0,10	0,10	1,00				
50,32	85,29	26,18	кв108в13,11,10,8, 7,5,3,2,1.				
0,10	0,10	0,10	2,00				
49,24	15,12	89,30	кв109в6,5,4,3,2,1				
		1,00	2,00				
		39,15	кв26в20кв14в12				
2,70	3,00	4,00	41,00				
6(12,13)			кв115вкв116в36к в117в26кв124в26 кв127в22				
			1				
			кв77в19				
		1,00	2,00				
		26,18	кв68в11кв92в10				
1	1	1	19	3			
35(8)	86(11)	27(11)	в84в40кв97в30кв 68в11кв92в10кв1 10в18кв111в32кв 12в9кв6в2 аншлаги - кв93в34кв80в50к в106в7кв68в10кв 121в16кв111в40к в6в27кв7в14кв42 в49	аншлаг 6(1)- 1,26(20)-1,27(11)- 1			

451	450	449	448	447	446	445	444
2027	2027	2027	2027	2027	2027	2027	2027
илешевское	илешевское	кологривское	1-Ильинское	1-Ильинское	1-Ильинское	1-Ильинское	1-Ильинское
	0,50	0,47			0,10	0,10	0,10
	все кв	все Кв.			120,31	100,33	74,25
	0,68	1,08			0,20	0,10	0,20
	47(8)	все Кв.			115,35	102,23	75,29
	1,00				0,10	0,10	0,10
	172(20)				119,17	101,15	76,19
	1	1,00					
	173(11)	29(20)					
	15,49	16,00			2,00	1,50	2,00
	103(34;40)105(2;7;8;13)98(17;18;25)47(8)52(8-11)	все Кв.	35(7,8,9)	57(15)	56(21,23)	21(30)	14(18)
		1,00					
		73(26)					
		1,00					
		92(11)					
5	6	6		1	1	1	1
аншлаг:55-38;90-19;198-1;172-20,25	плакат:185-11(2);135-2(1);151-11;152-15;76-37,38	плк. кв.41-1шт;кв.88-2шт;аншлаг.кв.41-1шт;кв.64-2шт;		106(1)	120(1)	50(9)	34(10)

459	458	457	456	455	454	453	452
2028	2028	2028	2028	2028	2028	2028	2028
ужугское	ужугское	ужугское	ужугское	ужугское	ужугское	ужугское	ужугское
						0,60	0,60
						10	93(8)
						0,50	1,00
						43,00	99(18)
					0,47	0,67	0,26
					6	17	98(30)
						1,00	1,00
						103(2)	16(16)
0,6	2,00	0,5	0,3	0,1	0,3	0,4	0,20
11	19	14	13	7	15	8	114(4)
						1	1
						101(10)	101(2)
						8	8
						аншлаг 106(43)102(36)11 5(3)116(5)106(15) 97(33)98(18)89(4)	плакат 99(27)100(23)102 (25)103(11)106(1 1)106(34)115(1)8 9(13)

467	466	465	464	463	462	461	460
2028	2028	2028	2028	2028	2028	2028	2028
ужугское	ужугское	ужугское	ужугское	ужугское	ужугское	ужугское	ужугское
0,80	0,60	0,40	0,15	1,60	0,2	0,6	0,1
15	115(14)	32	38	24	23	17	10

475	474	473	472	471	470	469	468
2028	2028	2028	2028	2028	2028	2028	2028
ужугское	ужугское	ужугское	ужугское	ужугское	ужугское	ужугское	ужугское
0,16	0,23	0,30	1,40	0,60	0,15	0,80	0,10
2	4	116(5)	38	31	30	24	23

483	482	481	480	479	478	477	476
2028	2028	2028	2028	2028	2028	2028	2028
ужугское	ужугское	ужугское	ужугское	ужугское	ужугское	ужугское	ужугское
0,60	0,87	0,10	0,17	0,25	0,15	0,57	0,35
27	34	36	38	40	42	43	106(45)

491	490	489	488	487	486	485	484
2028	2028	2028	2028	2028	2028	2028	2028
ужугское	ужугское	ужугское	ужугское	ужугское	ужугское	ужугское	ужугское
0,15	0,30	0,15	0,20	0,15	0,10	1,20	0,70
23	16	17	15	8	6	11	25

499	498	497	496	495	494	493	492
2028	2028	2028	2028	2028	2028	2028	2028
ужугское	ужугское	ужугское	ужугское	ужугское	ужугское	ужугское	ужугское
0,16	0,20	0,50	0,80	2,20	0,90	0,21	0,67
9	13	16	25	28	33	97(36)	26

515	514	513	512	511	510	509	508
2028	2028	2028	2028	2028	2028	2028	2028
ужугское	ужугское	ужугское	ужугское	ужугское	ужугское	ужугское	ужугское
0,38	0,35	0,14	0,15	0,22	0,05	0,90	0,40
21	99(19)	9	14	12	13	7	89(9)

539	538	537	536	535	534	533	532
2028	2028	2028	2028	2028	2028	2028	2028
варзентское	октябрьское	октябрьское	октябрьское	октябрьское	октябрьское	октябрьское	октябрьское
0,60							
5,26,27, 32							
0,60							
5,25,26, 26,27							
0,50							
все квартала							
12,50	4,00	2,00	2,00	2,00	2,00	2,00	2,00
все квартала	9,00	78,00	88,00	50,00	51,00	63,00	14,00
	1,00	1,00					
	15(16)	104(17)					
3	1	8	8				
плакат 16(16)- 1,15(22)-1,27(11)- 1	стенд KB69в24-1	аншлаг KB65в24- 1,KB64в7- 1,KB26в15- 1,KB16в8- 1,KB15в15- 1,KB76в12- 1,KB76в2- 1,KB114в22	плакат KB27в7- 1,KB26в13- 1,KB31в1- 1,KB69в12- 1,KB74в2- 1,KB60в2- 1,KB114в22- 1,KB123в10-1				

547	546	545	544	543	542	541	540
2028	2028	2028	2028	2028	2028	2028	2028
1-Ильинское	понговское	2-е ильинское	2-е ильинское	варзенгское	варзенгское	варзенгское	варзенгское
0,50	1,20		0,52				
9,25	кв23 в8		все квартала				
	2,70		0,66				
	кв107в21,14,11,9, 6,5,3,2,1		все квартала				
0,20	1,30		0,87				
89,30	кв108в16,15,14,1 3,11,10		все квартала				
1,00	1,00		1,00				
38,11	кв111в40		86(23)				
3,50	30,00		17,50				
	кв105в46кв106в2 8кв107в42кв108в 44кв109в23		все квартала				
	2,00		1,00				
	кв.106в.7,кв.6 в.10		кв.110 в.1				
1,00	2,00		1,00				
30,17	кв74в20кв75в1		176(1)				
1	19	5	5				2
25(6)	кв121в10кв82в59 кв87в3кв36в1кв7 6в17кв80в55кв25 в1кв92в42кв8в8к в62в12 аншлаги- кв70в1кв78в20кв 8в3кв2в47кв76в1 6кв75в1кв51в24к в96в39кв20в3	аншлагкв.176- 1,кв.184-1,кв.133- 2,кв.4-31,кв.67-2	плакаткв.167- 47,кв.90-1,кв.30- 37,кв.66-1,кв.110- 10				аншлаг 6(1)- 1,26(20)-1

555	554	553	552	551	550	549	548
2028	2028	2028	2028	2028	2028	2028	2028
кологривское	1-Ильинское	1-Ильинское	1-Ильинское	1-Ильинское	1-Ильинское	1-Ильинское	1-Ильинское
0,15							0,50
все Кв.							19,18
0,30							
все Кв.							
1,07						0,20	0,20
все Кв.						49,24	15,12
1,00							
64(1)							
15,00	0,83	2,50	3,50	3,80	3,30	5,90	3,00
все Кв.	76(4,12)	26(6,18)	31(30)	30(7,20,)	35(4,7,8)	27(21)	
1,00							
74(34)							
8		1	1	1	1	1	1
плакат.-кв.64- 3шт;аншлаг- кв.40-1шт;кв.73- 3шт;стенд-кв.73- 1шт;		95(1)	119(17)	50(7)	57(12)	88(3)	90(5)

			558	557	556
			2028	2028	2028
			илешевское	илешевское	илешевское
				0,53	
				все кв.	
				0,84	
				115(31)	
				1,00	
				152(16)	
				15,00	
				141(1;2;24;151(11) 152(1;2;4;5;15;16)	
					1,00
					кв.152
				2,00	
				114(22 ; 35)	
			1	5	5
			стенд:153-6	аншлаг:124-15;185-22;126-17;190-5;190-13,11	плакат:152-16;141-2;161-3;82-16;160-1,4

ГРАФИЧЕСКАЯ ЧАСТЬ
плана противопожарного обустройства лесов на
территории лесничества

КАРТА - СХЕМА

принадлежности земель, граничащих с
лесными землями Кологривского
лесничества

Костромской области
Масштаб 1: 200 000
Общая площадь 270 513 га

Условные обозначения

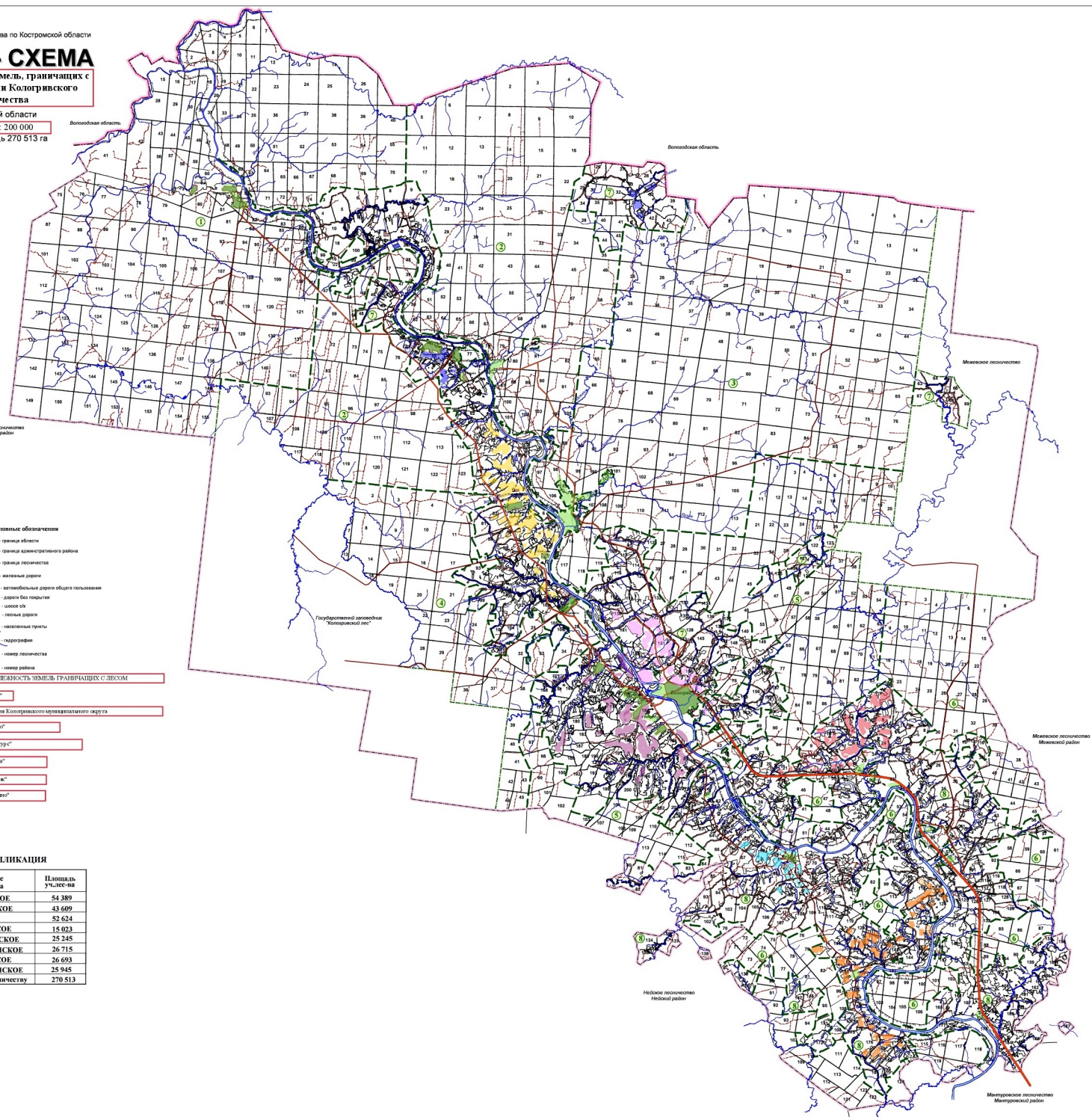
- граница области
- граница административного района
- граница лесничества
- железные дороги
- автомобильные дороги общего пользования
- дороги без покрытия
- каналы и/или
- лесные дороги
- наземные тропы
- гидрография
- номер лесничества
- номер района

ПРИНАДЛЕЖНОСТЬ ЗЕМЕЛЬ ГРАНИЧАЩИХ С ЛЕСОМ

- Д.Ф.У. "Рассвет"
- Администрация Кологривского муниципального округа
- СПК "Июньев"
- ООО "Агрисурс"
- СПОК "Родина"
- СПК "Трудовик"
- СПК "Защитник"

ЭКСПЛИКАЦИЯ

№ п/п	Участковые лесничества	Площадь уч.-лес-ва
1	ПОНГОВСКОЕ	54 389
2	ОКТЯБРЬСКОЕ	43 609
3	УЖУТСКОЕ	52 624
4	ВАРЕНГСКОЕ	15 023
5	КОЛОГРИВСКОЕ	25 245
6	1-ОЕ ВЪЛЫНСКОЕ	26 715
7	В.ШЕВСКОЕ	26 693
8	2-ОЕ ВЪЛЫНСКОЕ	25 945
Итого по лесничеству		270 513



КАРТА - СХЕМА

Поврежденных и погибших
участков леса в Кологривском
лесничестве

Костромской области
Масштаб 1:200 000
Общая площадь 270 513 га

Вологодская область

Вологодская область

Минусинское лесничество

Чулымское лесничество
Чулымский район

Государственный заказник
"Колосовский лес"

Минусинское лесничество
Минусинский район

Нижнее лесничество
Нижний район

Минусинское лесничество
Минусинский район

- Условные обозначения**
- граница области
 - граница административного района
 - граница лесничества
 - железные дороги
 - автомобильные дороги общего пользования
 - дороги без покрытия
 - овраги и ямы
 - лесные дороги
 - наземные тропы
 - гидрография
 - номер лесничества
 - номер района
 - погибшие участки леса

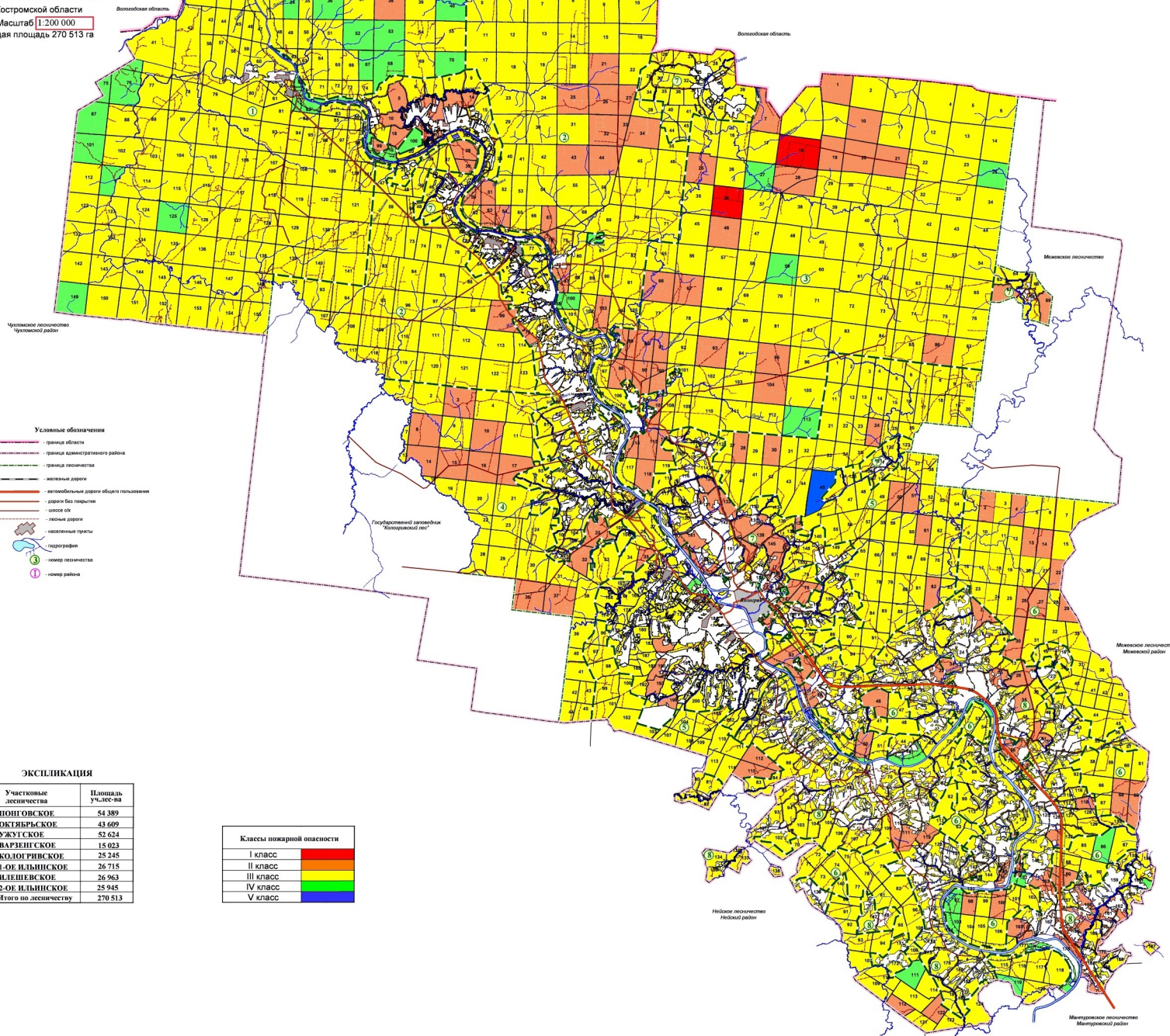
ЭКСПЛИКАЦИЯ

№ п/п	Участковые лесничества	Площадь уч. лес-ва
1	ПОНГОВСКОЕ	54 389
2	ОКТЯБРЬСКОЕ	43 609
3	УЖУТСКОЕ	52 624
4	ВАРЕНГСКОЕ	15 023
5	КОЛОГРИВСКОЕ	25 245
6	1-ОЕ ВЬЛИНСКОЕ	26 715
7	В.ПЕШЕВСКОЕ	26 693
8	2-ОЕ ВЬЛИНСКОЕ	25 945
Итого по лесничеству		270 513

КАРТА - СХЕМА

окрашенная по классам пожарной опасности
КОЛОГРИВСКОГО
ЛЕСНИЧЕСТВА

Костромской области
Масштаб 1:200 000
Общая площадь 270 513 га



- Условные обозначения**
- граница области
 - граница административного района
 - граница лесничества
 - железные дороги
 - автомобильные дороги общего пользования
 - дороги без покрытия
 - колея ох.
 - лесные дороги
 - населенные пункты
 - гидрография
 - ① номер лесничества
 - ② номер района

ЭКСПЛИКАЦИЯ

№ п/п	Учетные лесничества	Площадь уч. лес-ва
①	ПОНГОВСКОЕ	54 389
②	ОКТЯБРЬСКОЕ	43 609
③	УЖИТСКОЕ	52 624
④	ВАРЗЕНСКОЕ	15 023
⑤	КОЛОГРИВСКОЕ	22 245
⑥	1-ОЕ ВІЛЬНСКОЕ	26 715
⑦	ІДЕНЕВСКОЕ	26 963
⑧	2-ОЕ ВІЛЬНСКОЕ	25 945
Итого по лесничеству		270 513

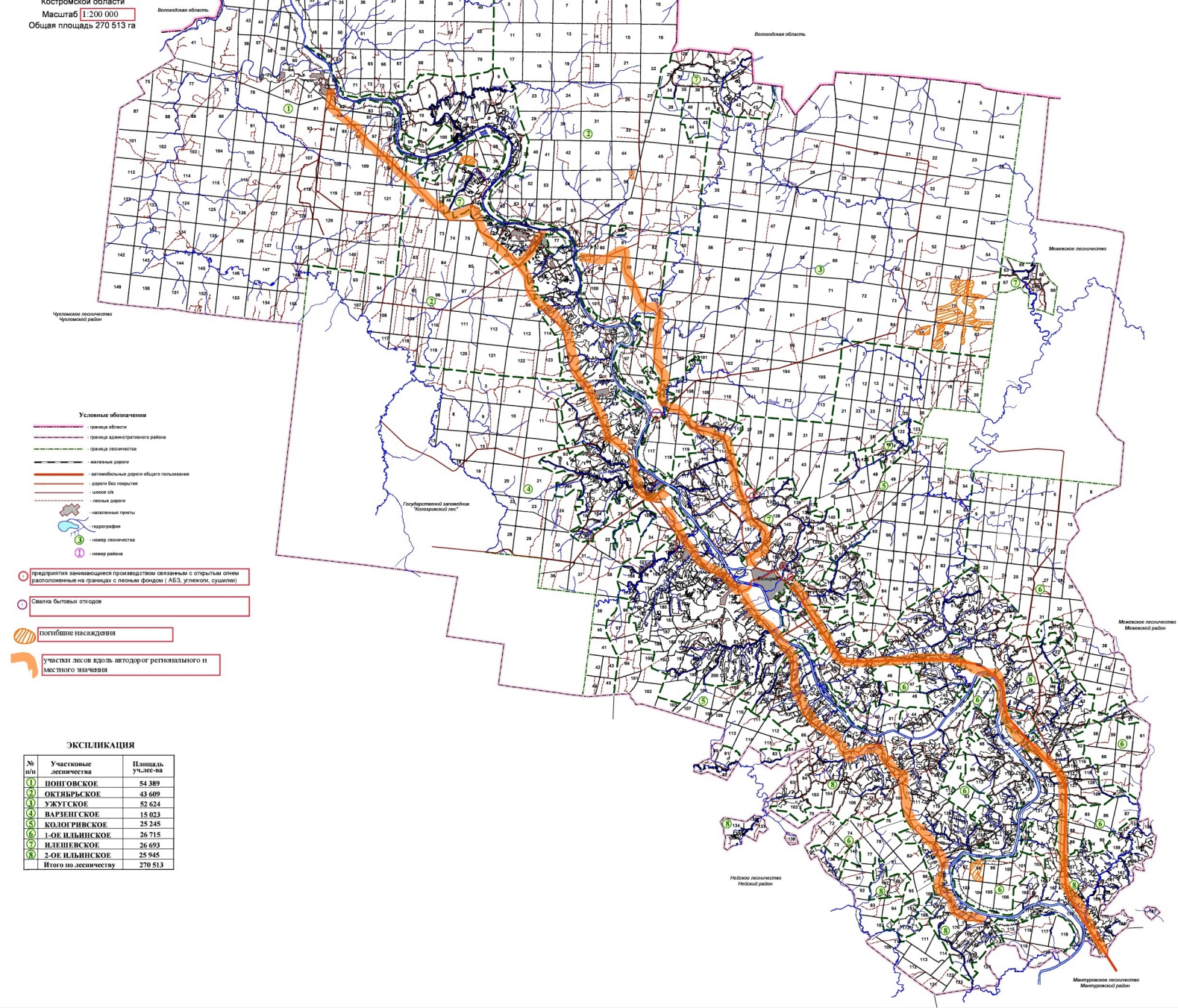
Классы пожарной опасности

I класс	Red
II класс	Orange
III класс	Yellow
IV класс	Green
V класс	Blue

КАРТА - СХЕМА

лесопожарных рисков на территории Кологривского лесничества

Костромской области
Масштаб 1:200 000
Общая площадь 270 513 га



- Условные обозначения**
- граница области
 - граница административного района
 - граница лесничества
 - железные дороги
 - автомобильные дороги общего пользования
 - дороги без покрытия
 - овраги и ямы
 - лесные дороги
 - наземные тропы
 - гидрография
 - 1 номер лесничества
 - 1 номер района

- 1 предприятия занимающиеся производством связанным с открытым огнем расположенные на границах с лесным фондом (АБЗ, уголки, сушилки)
- 2 свалки бытовых отходов
- 3 потапливаемые насаждения
- 4 участки лесов вдоль автодорог регионального и местного значения

ЭКСПЛИКАЦИЯ

№ п/п	Участковые лесничества	Площадь уч.-лес-ва
1	ПОНГОВСКОЕ	54 389
2	ОКТЯБРЬСКОЕ	43 609
3	УЖУТСКОЕ	52 624
4	ВАРЯЖСКОЕ	15 023
5	КОЛОГРИВСКОЕ	25 245
6	1-ОЕ ИЛЬИНСКОЕ	26 715
7	ИЛШЕВСКОЕ	26 693
8	2-ОЕ ИЛЬИНСКОЕ	25 945
Итого по лесничеству		270 513

Департамент лесного хозяйства по Костромской области

КАРТА - СХЕМА

лесных дорог,
проходящих в границах объекта работ,
с разделением по назначению, типу

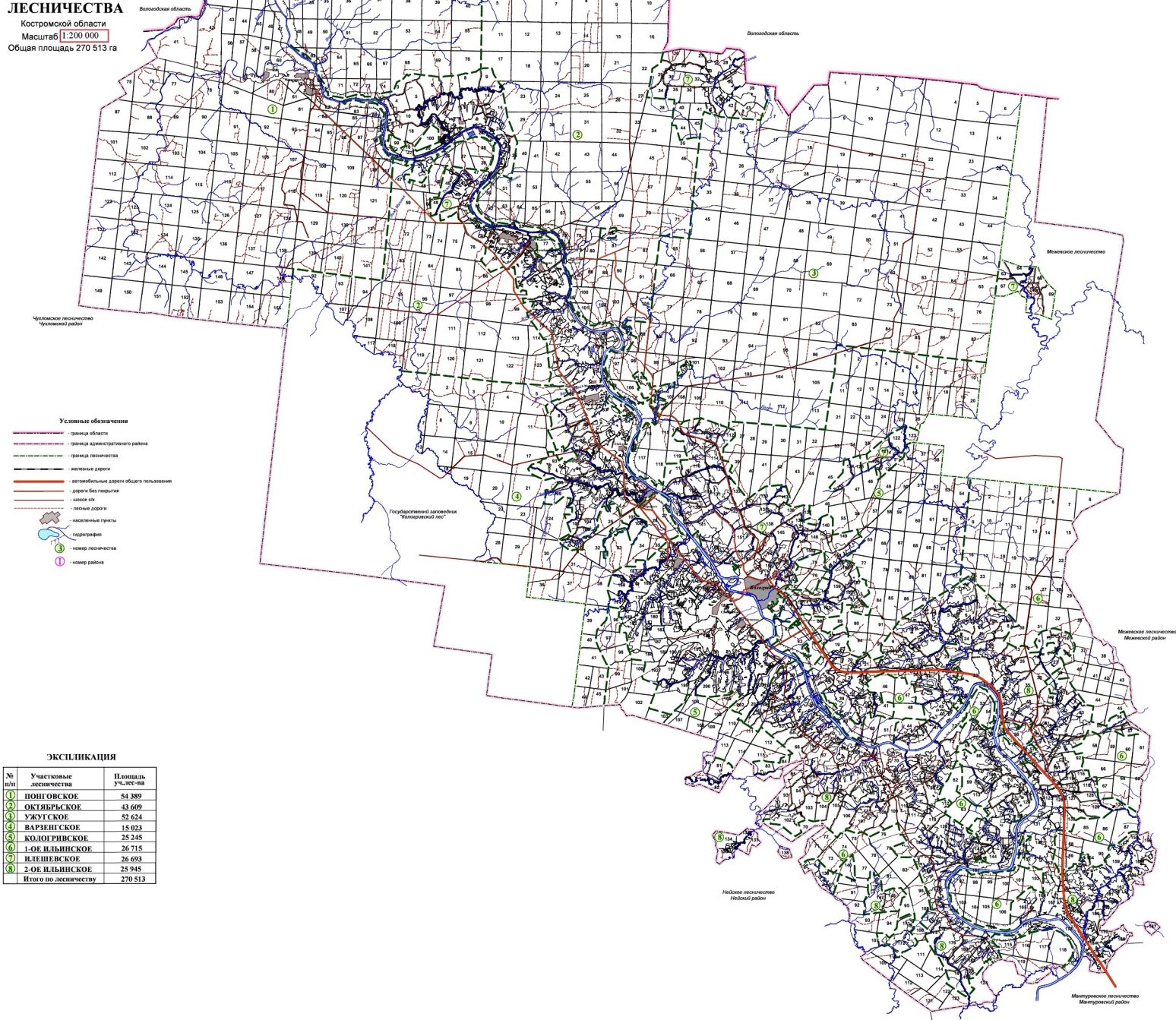
КОЛОГРИВСКОГО

ЛЕСНИЧЕСТВА

Костромской области

Масштаб 1:200 000

Общая площадь 270 513 га



- Условные обозначения**
- граница области
 - граница административного района
 - граница лесничества
 - железные дороги
 - автомобильные дороги общего пользования
 - дороги без покрытия
 - шоссе
 - лесные дороги
 - населенные пункты
 - гидрография
 - ① — номер лесничества
 - ② — номер района

ЭКСПЛИКАЦИЯ

№ п/п	Учетные лесничества	Площадь, га
①	ПОНГОВСКОЕ	54 389
②	ОКТЯБРЬСКОЕ	43 609
③	УЖИТСКОЕ	52 624
④	ВАРЗЕНСКОЕ	15 023
⑤	КОЛОГРИВСКОЕ	25 245
⑥	1-ОЕ ВДЬНСКОЕ	26 715
⑦	ИЛЕНЕВСКОЕ	26 693
⑧	2-ОЕ ВДЬНСКОЕ	25 945
Итого по лесничеству		270 513

КАРТА - СХЕМА

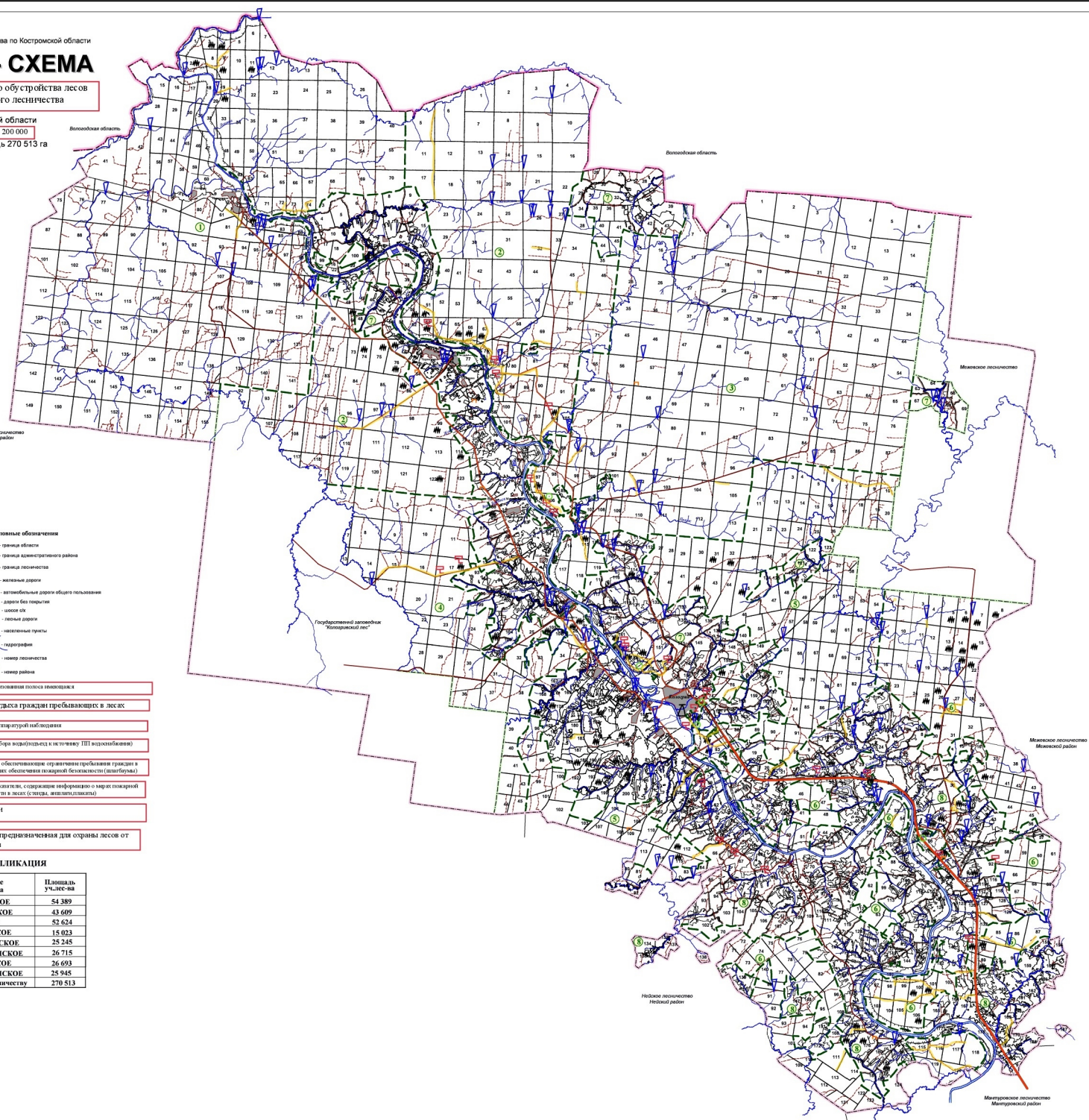
противопожарного обустройства лесов
Кологривского лесничества

Костромской области
Масштаб 1: 200 000
Общая площадь 270 513 га

- Условные обозначения**
- граница области
 - граница административного района
 - граница лесничества
 - железные дороги
 - автомобильные дороги общего пользования
 - дороги без покрытия
 - оросельные
 - лесные дороги
 - наземные тропы
 - гидротрофы
 - номер лесничества
 - номер района
- # минерализованная полоса инвентаризации
 - зоны отдыха граждан пребывающих в лесах
 - Δ вышка с аппаратурой наблюдения
 - ▽ Место сбора урожая (попытки к источнику ПП и др. объектам)
 - + пункты, обеспечивающие строительство пребывания граждан в лесах в целях обеспечения пожарной безопасности (штаббузы)
 - + здания и участки, содержащие информацию о мерах пожарной безопасности в лесах (сигналы, аппаратура)
 - Просеки
 - ~ дороги предназначенная для охраны лесов от пожаров

ЭКСПЛИКАЦИЯ

№ п/п	Участковые лесничества	Площадь уч.лс-ва
1	ПОНГОВСКОЕ	54 389
2	ОКТЯБРЬСКОЕ	43 609
3	УЖУТСКОЕ	52 624
4	ВАРЖЕНСКОЕ	15 023
5	КОЛОГРИВСКОЕ	25 245
6	1-ОЕ ИЛЬИНСКОЕ	26 715
7	ИЛШЕВСКОЕ	26 693
8	2-ОЕ ИЛЬИНСКОЕ	25 945
Итого по лесничеству		270 513



Чулымское лесничество
Чулымский район

Вологодская область

Вологодская область

Минусинское лесничество
Минусинский район

Минусинское лесничество
Минусинский район

Государственный заказник
"Колосовский лес"

Нижнее лесничество
Нижний район

Минусинское лесничество
Минусинский район